

DELL Technologies



Créez votre prochain grand projet avec des performances exceptionnelles dans une station de travail mobile d'entrée de gamme

Precision 3591

Travaillez n'importe où avec une station de travail à la fois légère et puissante.

Un appareil ultramobile idéal pour tous ceux qui cherchent à bénéficier de performances optimales dans une station de travail d'entrée de gamme.

Performances intelligentes

Processeurs Intel Core Ultra, 45 W (H-Series), jusqu'à 16 cœurs avec options vPro Enterprise

Carte graphique jusqu'au modèle NVIDIA RTX 2000 Ada

Jusqu'à 64 Go de mémoire DDR5 5 600 MT/s
Disque SSD M.2 Gen4 jusqu'à 4 To

Large éventail de ports et de connexions d'entrée :

(2) Thunderbolt 4 Type C
(2) USB-A 3.2 Gen 1
(1 avec fonctionnalité de charge)
HDMI 2.1
RJ45
Prise jack audio universelle
Lecteur de carte à puce (en option), logement de carte microSD
Logement de carte nano SIM (en option)

Clavier Pro2 résistant aux projections de liquide avec rétroéclairage en option

Système de gestion thermique avancé

Deux ventilateurs de sortie opposés (DOO) et fonction USTT (User Selectable Thermals Tables)

4G LTE, 5G avec certification FirstNet

WiFi 6E, 4G LTE, 5G LTE avec certification FirstNet, Bluetooth 5.3

PC professionnel le plus sécurisé du secteur*

Seule la société Dell offre une vérification du BIOS hors hôte et des indicateurs d'attaque pour réduire l'exposition à de futures menaces.

Secured Component Verification est une exclusivité Dell qui garantit la sécurité des PC de l'usine au premier démarrage.

Dell et Intel réduisent la surface d'attaque. Les tout derniers PC basés sur Intel vPro garantissent une réduction de la surface d'attaque estimée à 70 %**.

Cache de confidentialité, connexion rapide

Webcam infrarouge FHD HDR avec capteurs de proximité basés sur l'IA, microphone antibruit intelligent

Fiabilité

Certifications ISV
Tests MIL-STD
Options de batterie longue durée

Écran allant jusqu'à la résolution FHD, 100 % de l'espace colorimétrique sRGB, 400 nits,

PremierColor. Options d'écran tactile, ComfortView Plus et faible lumière bleue (LBL) disponibles

Lecteur d'empreintes digitales en option, intégré avec le bouton d'alimentation et compatible Windows Hello

Titan Gray



Grand pavé tactile multipoint, aspect verre

Dell Optimizer for Precision

Pour plus d'informations, voir la page Dell Optimizer

Poids de départ : 1,79 kg/3,96 lb

Adaptateur Type-C jusqu'à 130 W
Batterie jusqu'à 6 cellules (97 Wh)

Développement durable

Certification EPEAT Gold, fibre de carbone recyclée, 100 % de plastique et de carton recyclé dans les emballages

Mises à jour PC simplifiées

Obtenez les dernières versions de BIOS, pilotes et firmware, validées et fournies en toute simplicité par Dell.

[Cliquez ici pour voir la vue à 360° du modèle Precision 3591.](#)

* Toutes les fonctionnalités ne sont pas disponibles sur tous les PC. Certaines fonctionnalités sont vendues séparément.

**D'après l'étude « Intel vPro 13th Gen Attack Surface Study » d'IOActive publiée en mars 2023 (à la demande d'Intel), évaluant les appareils Intel vPro optimisés par des processeurs Intel Core de 13^e génération par rapport à des PC Intel de 4 ans qui fonctionnent sur un système d'exploitation Windows. Vous trouverez plus de détails sur www.intel.com/performance-vpro. Les résultats peuvent varier.



Performances intelligentes

Cette station de travail fine, légère et économique offre des performances intelligentes, optimisées par les nouveaux processeurs Intel® Core™ Ultra qui intègrent des cartes graphiques Intel® Arc et des accélérateurs IA rapides et intégrés, avec NPU pour Intel® AI Boost. Des options vPro et Copilot sont également disponibles dans Windows 11, tirant parti de l'avancée des technologies d'IA pour améliorer la productivité des utilisateurs dans toutes les applications métier et sectorielles.



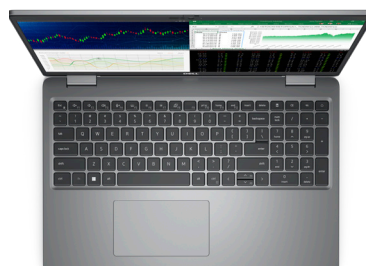
Conception et productivité immersives

Cette station de travail 15" offre une expérience utilisateur exceptionnelle. Accélérez votre workflow avec la **clé matérielle Copilot**, qui vous permet d'accéder rapidement aux outils dont vous avez besoin pour commencer votre journée de travail. Révolutionnez vos réunions avec les **effets Windows Studio**. Suscitez l'enthousiasme de votre public avec **le cadrage vidéo automatique** et maintenez un contact visuel sans effort, même lorsque vous consultez vos notes, grâce à **la technologie de suivi oculaire optimisée par l'IA**. Améliorez votre expérience avec les outils basés sur l'IA de Windows 11. Utilisez facilement l'outil Capture d'écran, **l'accès vocal** et **les recommandations intelligentes** dans l'Explorateur de fichiers et le menu Démarrer.



Fiabilité et sécurité stratégiques

Toutes les stations de travail Dell Precision sont testées et certifiées par des fournisseurs de logiciels indépendants pour garantir des performances fiables. Dans un monde axé sur les données, sécurisez votre station de travail avec les PC professionnels les plus sécurisés du secteur¹, qui intègrent les fonctionnalités Windows les plus robustes et sécurisées jamais conçues. Ces modèles ont été testés selon les normes MIL-STD. Restez protégé au bureau comme en déplacement avec diverses fonctionnalités : lecteur de carte à puce en option, lecteur d'empreintes digitales en option, webcam infrarouge HDR avec Windows Hello et capteur de proximité. Comptez sur une protection contre les menaces avancées avec les logiciels partenaires leaders sur le marché. Adoptez véritablement le travail hybride avec une connectivité 4G/5G sécurisée et fiable.



1. D'après une analyse interne réalisée par Dell en septembre 2023. S'applique aux PC équipés de processeurs Intel. Toutes les fonctionnalités ne sont pas disponibles sur tous les PC. Certaines fonctionnalités sont vendues séparément.

Dell Optimizer for Precision

Dell Optimizer est notre logiciel d'optimisation basé sur l'IA qui étudie votre façon de travailler et s'y adapte. Il a été conçu pour améliorer automatiquement les performances d'application et celles de l'appareil, l'autonomie de la batterie (PC et accessoires), les paramètres audio et vidéo, ainsi que la confidentialité, en arrière-plan pendant que vous travaillez.



Économisez jusqu'à 18 % d'énergie¹

Grâce à l'optimisation de l'alimentation, économisez de l'énergie sans sacrifier les performances, pour obtenir une efficacité ultime. Faites des économies d'énergie en définissant votre PC sur le mode silencieux dans les paramètres de gestion thermique. Vous économiserez ainsi jusqu'à 2,4 watts par rapport au mode par défaut¹.

Accélérez les performances de vos applications

Boostez les performances de vos applications front-end lorsque vous exécutez simultanément plusieurs programmes avec l'option d'optimisation des applications.

Bénéficiez de performances réseau 2 fois plus rapides²

L'optimisation du réseau fournit la première connexion multi-réseau simultanée au monde pour des téléchargements de données et de vidéos plus rapides³. Cette dernière vous connecte au meilleur réseau⁴ disponible.

Améliorez vos performances audio pour une meilleure expérience de collaboration

Intelligent Audio détecte votre environnement et améliore l'expérience de conférence en supprimant les sons indésirables, vous avertit lorsque votre qualité vocale est médiocre et offre une meilleure expérience de collaboration à tous les participants et vous-même.

Accédez à des informations personnalisées

Notre fonctionnalité d'analytique surveille l'utilisation de votre PC en analysant le comportement de la batterie, du stockage, du processeur et de la mémoire pour vérifier la fiabilité et l'historique des problèmes du système, afin d'identifier rapidement les goulots d'étranglement.

Un écosystème intelligent

Associez et gérez facilement vos écrans et accessoires Dell grâce à l'intégration de Dell Display Manager et Dell Peripheral Manager.

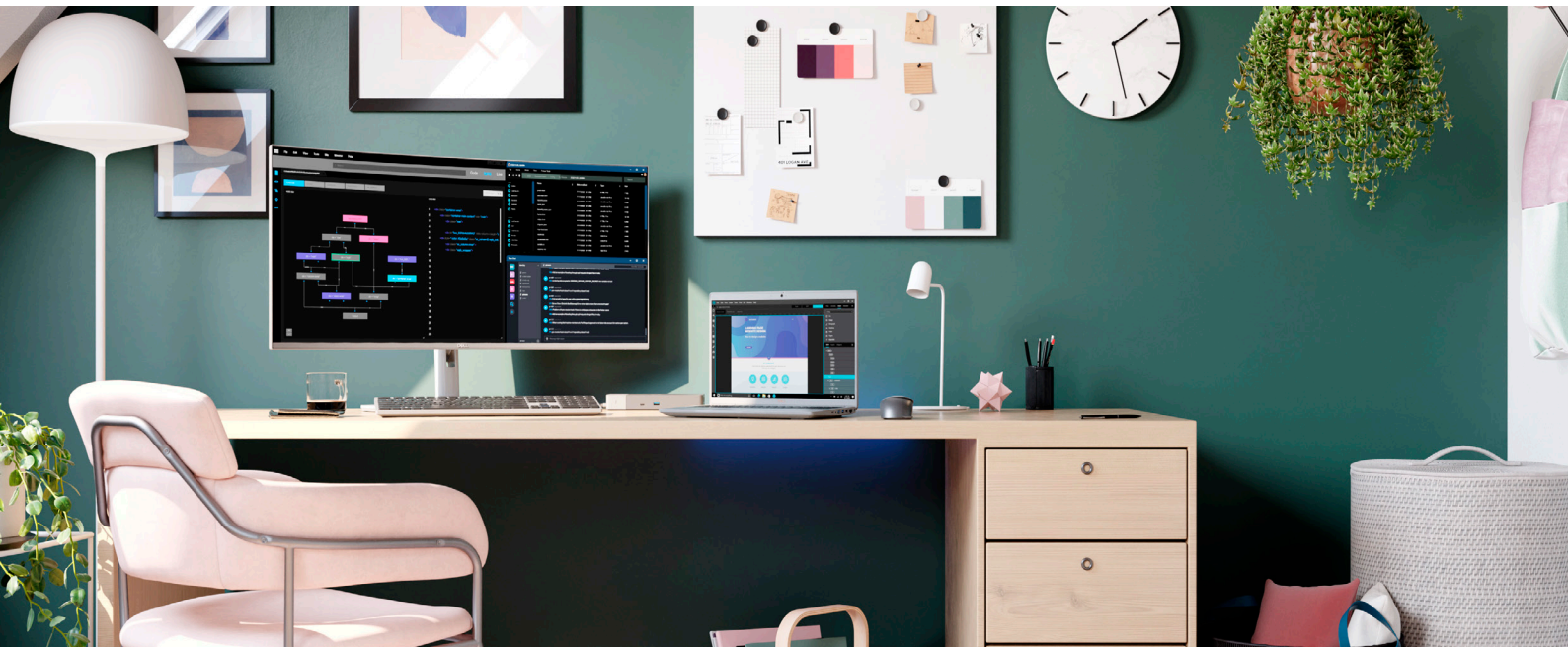
► [Cliquez ici pour en savoir plus sur Dell Optimizer](#)

1. D'après une étude interne de Dell testant la puissance et les performances de notre module d'alimentation Dell Optimizer. Livre blanc publié en novembre 2022 <https://www.delltechnologies.com/asset/en-us/solutions/business-solutions/industry-market/maximizing-power-efficiency-with-dell-optimizer-a-case-study.pdf>

2. D'après un rapport Principled Technologies réalisé à la demande de Dell, basé sur l'exécution de points de référence relatifs aux performances des PC sur des ordinateurs portables Dell Latitude 9430 et des ordinateurs de bureau tout-en-un OptiPlex 7400 : « Improve PC app performance, battery charging, and end-user experiences with Dell Optimizer », juin 2023

3. La connexion multiréseau simultanée (ou regroupement basé sur la connexion) est une nouvelle fonctionnalité de connectivité dans ExpressConnect. Elle envoie et reçoit simultanément le trafic de données et vidéo en utilisant deux connexions sans fil ou filaires. D'après une analyse interne réalisée par Dell

4. Sélection du meilleur réseau en fonction de l'intensité du signal, de l'encombrement des canaux, du type de routeur, etc. Suggestions réseau basées sur les informations d'identification de l'utilisateur.



Solution de station de travail mobile

Créez votre espace de travail idéal en achetant ces accessoires recommandés.



Écran incurvé Dell UltraSharp 34 avec hub Thunderbolt™ - U3425WE

Écran incurvé 34 pouces Dual QHD révolutionnaire doté d'un très grand angle, de fonctionnalités multitâches et d'une connectivité permettant une expérience de travail immersive.



Écran Dell 24 - P2423D

Restez concentré en travaillant sur un écran QHD de 23,8 pouces optimisé pour offrir un haut niveau de détails et une très grande clarté.



Station d'accueil Dell Thunderbolt™ 4 Dock - WD22TB4

Bénéficiez d'une charge extrêmement rapide et d'une connectivité Thunderbolt™ 4 avec cette station d'accueil modulaire flexible et puissante.



Clavier et souris sans fil Dell Premier - KM7321W

Profitez de fonctionnalités multitâches exceptionnelles avec un ensemble clavier et souris haut de gamme, élégant et confortable. Exécutez votre travail avec la puissance d'une batterie leader sur le marché forte d'une durée de vie allant jusqu'à 36 mois.



Sac à dos Dell EcoLoop Pro - CP5723

Conçu pour assurer la productivité et la protection en déplacement, le sac à dos Dell EcoLoop Pro 15 est fabriqué à partir de matériaux écoresponsables pour s'adapter aux utilisateurs les plus actifs.



Casque sans fil Dell - WL3024

Profitez d'une communication claire avec ce casque sans fil à élimination du bruit basée sur l'IA, conçu pour offrir productivité et confort lors des journées de conférences.

► [En savoir plus sur nos solutions d'espace de travail](#)



Pratiques durables et stations de travail Dell Precision 3591

Fournir des technologies et des solutions innovantes pour réduire collectivement notre impact écologique.

Innovation en matière de conception

Votre station de travail Precision est fabriquée avec un large éventail de matériaux durables, dont du plastique recyclé post-consommation, du plastique risquant de finir dans l'océan, du plastique biosourcé et de la fibre de carbone recyclée¹. Cette station de travail est également livrée avec un adaptateur composé de plastique recyclé post-consommation et de cuivre recyclé².

Certifications et inscriptions environnementales

Le respect des normes environnementales démontre la façon dont nos produits respectent les spécifications d'efficacité énergétique et d'autres normes climatiques étendues. Cette station de travail est certifiée ENERGY STAR® 8.0, certifiée TCO, de 9^e génération, et certifiée EPEAT Gold avec la désignation Climate+⁴.

Plastique recyclé

Votre station de travail Precision 3590 est livrée dans des emballages fabriqués avec 100 % de matériaux recyclés ou renouvelables, également 100 % recyclables³. Cette station de travail peut également être expédiée avec d'autres produits afin de réduire les déchets d'emballage et de transport⁴.

Emballage à faible impact

Votre station de travail Precision 3591 est livrée dans des emballages fabriqués avec 100 % de matériaux recyclés ou renouvelables, également 100 % recyclables³. Cette station de travail peut également être expédiée avec d'autres produits afin de réduire les déchets d'emballage et de transport⁵.
3 Contient 39,5 % de matériaux recyclés et 60,5 % de matériaux renouvelables. Les matériaux renouvelables correspondent à des matériaux issus de fibres gérées durablement. Les pourcentages peuvent varier légèrement selon la zone géographique. Sont exclus les éléments en option ajoutés à la commande et compris dans la boîte



Découvrez comment nous réduisons l'impact de nos produits et solutions Dell.com/Sustainable-Devices

1 D'après une analyse interne réalisée en janvier 2024.

2 D'après une analyse interne réalisée en janvier 2024. 90 % de plastique recyclé post-consommation dans le boîtier de l'adaptateur et 50 % de cuivre recyclé dans le câble de l'adaptateur

3 Contient 39,5 % de matériaux recyclés et 60,5 % de matériaux renouvelables. Les matériaux renouvelables correspondent à des matériaux issus de fibres gérées durablement. Les pourcentages peuvent varier légèrement selon la zone géographique. Sont exclus les éléments en option ajoutés à la commande et compris dans la boîte

4 D'après une analyse interne réalisée en janvier 2024. D'après des distinctions EPEAT Climate+ obtenues dans tous les pays applicables. Certification EPEAT, le cas échéant. Cette certification varie d'un pays à l'autre. Consultez le site www.epeat.net pour obtenir des détails sur l'état et le statut de la certification.

5 D'après une analyse interne réalisée en janvier 2024.

FONCTIONNALITÉ	CARACTÉRISTIQUES TECHNIQUES	FONCTIONNALITÉ	CARACTÉRISTIQUES TECHNIQUES
NUMÉRO DE MODÈLE ¹	Precision 3591		
PROCESSEUR ¹	Intel® Core™ Ultra 5 135H vPro® Enterprise (18 Mo de mémoire cache, 14 cœurs, jusqu'à 4,60 GHz) Intel® Core™ Ultra 7 155H vPro® Essentials (24 Mo de mémoire cache, 16 cœurs, jusqu'à 4,80 GHz) Intel® Core™ Ultra 7 165H vPro® Enterprise (24 Mo de mémoire cache, 16 cœurs, jusqu'à 5 GHz) Intel® Core™ Ultra 9 185H vPro® Enterprise (24 Mo de mémoire cache, 16 cœurs, jusqu'à 5,10 GHz)	GARANTIE ^{9,10}	1 an de garantie matérielle avec service sur site/à domicile après diagnostic à distance 2 ans de garantie matérielle avec service sur site/à domicile après diagnostic à distance 3 ans de garantie matérielle avec service sur site/à domicile après diagnostic à distance 4 ans de garantie matérielle avec service sur site/à domicile après diagnostic à distance 5 ans de garantie matérielle avec service sur site/à domicile après diagnostic à distance 1 an de service ProSupport Suite 2 ans de service ProSupport Suite 3 ans de service ProSupport Suite 4 ans de service ProSupport Suite 5 ans de service ProSupport Suite 2 ans de services de protection des données/ Services EBS (Extended Battery Services) - Batteries FRU uniquement 3 ans de services de protection des données/ Services EBS (Extended Battery Services) - Batteries FRU uniquement
SYSTÈME D'EXPLOITATION ¹	Windows 11 Famille Windows 11 Professionnel Ubuntu® 22.04 LTS	SERVICES ACCIDENTAL DAMAGE	1 an de service Accidental Damage 2 ans de service Accidental Damage 3 ans de service Accidental Damage 4 ans de service Accidental Damage 5 ans de service Accidental Damage 1 an de service Accidental Damage with Theft Service 2 ans de service Accidental Damage with Theft Service 3 ans de service Accidental Damage with Theft Service 4 ans de service Accidental Damage with Theft Service 5 ans de service Accidental Damage with Theft Service 1 an de protection Accidental Damage 2 ans de protection Accidental Damage 3 ans de protection Accidental Damage 4 ans de protection Accidental Damage 5 ans de protection Accidental Damage
MÉMOIRE ^{1,2,3}	8 Go : 1 x 8 Go, DDR5, 5 600 MT/s, monocanale 16 Go : 1 x 16 Go, DDR5, 5 600 MT/s, monocanale 16 Go : 2 x 8 Go, DDR5, 5 600 MT/s, bicanales 32 Go : 1 x 32 Go, DDR5, 5 600 MT/s, monocanale 32 Go : 2 x 16 Go, DDR5, 5 600 MT/s, bicanales 64 Go : 2 x 32 Go, DDR5, 5 600 MT/s, bicanales	GESTION DES SYSTÈMES	Solution Dell Client Command Suite : Rationalisez le déploiement des pilotes, la configuration du BIOS, la surveillance des appareils et la gestion des mises à jour. Dell Trusted Update Experience : Simplifiez la mise à jour de vos points de terminaison avec les dernières versions du BIOS, des pilotes et du firmware.
DISQUE DUR PRINCIPAL ^{1,5}	Disque SSD M.2 2230 PCIe NVMe Gen 4 de 256 Go, classe 35 Disque SSD M.2 2230 PCIe NVMe Gen 4 de 512 Go, classe 35 Disque SED M.2 2230 PCIe NVMe Gen 4 de 512 Go, classe 35 Disque SSD M.2 2280 PCIe NVMe Gen 4 de 512 Go, classe 40 Disque SSD M.2 2230 PCIe NVMe Gen 4 de 1 To, classe 35 Disque SSD M.2 2280 PCIe NVMe Gen 4 de 1 To, classe 40 Disque SSD M.2 2280 PCIe NVMe Gen 4 de 2 To, classe 40	PAVÉ TACTILE	Pavé tactile de précision multipoint avec bouton intégré dans le verre
CARTE VIDÉO	Carte graphique intégrée : Carte graphique Intel® Arc™ (pour processeurs Intel® Core™ H, nécessite une mémoire (bicanales) de 128 bits avec un minimum de 16 Go de mémoire) Carte graphique Intel® Carte graphique séparée : NVIDIA® RTX™ 500 génération Ada, 4 Go de mémoire GDDR6 NVIDIA® RTX™ 1000 génération Ada, 6 Go de mémoire GDDR6 NVIDIA® RTX™ 2000 génération Ada, 8 Go de mémoire GDDR6	PORTS	2 ports Thunderbolt™ 4 (40 Gbit/s) avec mode alternatif DisplayPort™/USB-C/USB4/Power Delivery 1 port USB 3.2 Gen 1 avec PowerShare Port USB 3.2 Gen 1 Port HDMI 2.1 Prise audio universelle Port Ethernet RJ45
AFFICHAGE	15,6", FHD 1 920 x 1 080, 60 Hz, IPS, non tactile, antiéblouissement, 250 cd/m ² , 45 % NTSC 15,6", FHD 1 920 x 1 080, 60 Hz, IPS, tactile, antiéblouissement, 250 cd/m ² , 45 % NTSC 15,6", FHD 1 920 x 1 080, 60 Hz, IPS, non tactile, antiéblouissement, 400 cd/m ² , 100 % sRGB, faible lumière bleue, très basse consommation	LECTEUR OPTIQUE	Pas de lecteur optique
COULEUR DU BOÎTIER	Titan Gray	LOGEMENTS	Logement de carte microSD Logement antivol Wedge Logement de carte nano SIM (en option) Logement pour lecteur de carte à puce (en option)
BATTERIE PRINCIPALE	Batterie à 4 cellules, 64 Wh, ExpressCharge™ Batterie à 4 cellules, 64 Wh, longue durée de vie, ExpressCharge™, garantie de 3 ans Batterie à 6 cellules, 97 Wh, ExpressCharge™	WEBCAM	Webcam FHD RVB HDR, 1 080p à 30 ips, double microphone Webcam FHD RVB HDR infrarouge, 1 080p à 30 ips, double microphone Webcam FHD RVB HDR infrarouge, 1 080p à 30 ips, double microphone, capteur de lumière ambiante, Express Sign-In™ avec détection de présence et Intelligent Privacy

FONCTIONNALITÉ

CARACTÉRISTIQUES TECHNIQUES

FONCTIONNALITÉ

CARACTÉRISTIQUES TECHNIQUES

NUMÉRO DE MODÈLE¹

Precision 3591

LOGICIELS DE PRODUCTIVITÉ¹

Dell Command | Update (DCU)
 Dell Digital Delivery - Client Cirrus
 Dell Optimizer
 Excalibur
 MS Office
 MS Office : langue unique
 MS Office Famille et Petite Entreprise non-Premium (Japon)
 MS Office Personnel non-Premium (Japon)
 MS Office Pro non-Premium (Japon)
 SupportAssist

DIMENSIONS

États-Unis

Hauteur (arrière) : 24,70 mm (0,97 po.)
 Hauteur (avant) : 22,70 mm (0,89 po.)
 Largeur : 357,80 mm (14,09 po.)
 Profondeur : 233,30 mm (9,19 po.)
 Poids de départ (minimal) : 1,79 kg (3,96 lb)

Reste du monde

Hauteur (arrière) : 24,70 mm (0,97 po.)
 Hauteur (avant) : 22,70 mm (0,89 po.)
 Largeur : 357,80 mm (14,09 po.)
 Profondeur : 233,30 mm (9,19 po.)
 Poids de départ (minimal) : 1,79 kg (3,96 lb)

HAUT-PARLEURS¹

Haut-parleurs stéréo avec technologie Realtek Waves
 MaxxAudio® 13.0, 2 x 2 W = 4 W au total

OPTIONS DE LECTEURS OPTIQUES

Options externes uniquement

SANS FIL

Réseau local sans fil (WLAN) :
 Carte sans fil Realtek Wi-Fi 6 RTL8852BE, 2x2, MIMO, 802.11ax, Bluetooth® 5.3
 Carte sans fil Intel® Wi-Fi 6E AX211, 2x2, MIMO, 802.11ax, Bluetooth® 5.3
Réseau étendu sans fil (WWAN) :
 4G CAT12 - Qualcomm® Snapdragon™ SDX12 Global LTE-Advanced (DW5825e), eSIM
 5G - Qualcomm® Snapdragon™ X62 Global 5G (DW5932e), compatible eSIM
 5G - Qualcomm® Snapdragon™ X62 Global 5G (DW5932e), pas d'eSIM

CLAVIER¹

Clavier anglais américain non rétroéclairé avec pavé numérique, 99 touches
 Clavier anglais américain rétroéclairé avec pavé numérique, 99 touches
 Clavier anglais international non rétroéclairé avec pavé numérique, 99 touches
 Clavier anglais britannique rétroéclairé avec pavé numérique, 100 touches
 Clavier japonais rétroéclairé avec pavé numérique, 103 touches
 Clavier canadien (bilingue) rétroéclairé (MUI) avec pavé numérique, 99 touches
 Clavier français (canadien) non rétroéclairé avec pavé numérique, 100 touches
 Clavier espagnol (Amérique latine) non rétroéclairé avec pavé numérique, 100 touches
 Clavier arabe rétroéclairé avec pavé numérique, 99 touches
 Clavier chinois (traditionnel) rétroéclairé avec pavé numérique, 99 touches
 Clavier anglais international rétroéclairé avec pavé numérique, 99 touches
 Clavier français (canadien) rétroéclairé avec pavé numérique, 99 touches
 Clavier grec rétroéclairé avec pavé numérique, 99 touches
 Clavier hébreu rétroéclairé avec pavé numérique, 99 touches
 Clavier coréen rétroéclairé avec pavé numérique, 99 touches
 Clavier russe rétroéclairé avec pavé numérique, 99 touches
 Clavier thaï rétroéclairé avec pavé numérique, 99 touches
 Clavier ukrainien rétroéclairé avec pavé numérique, 99 touches
 Clavier portugais (Brésil) rétroéclairé avec pavé numérique, 100 touches
 Clavier belge rétroéclairé avec pavé numérique, 100 touches
 Clavier bulgare rétroéclairé avec pavé numérique, 100 touches
 Clavier tchèque/slovaque rétroéclairé avec pavé numérique, 100 touches
 Clavier danois rétroéclairé avec pavé numérique, 100 touches
 Clavier estonien rétroéclairé avec pavé numérique, 100 touches
 Clavier français (européen) avec pavé numérique, 100 touches
 Clavier allemand rétroéclairé avec pavé numérique, 100 touches
 Clavier hongrois rétroéclairé avec pavé numérique, 100 touches
 Clavier italien rétroéclairé avec pavé numérique, 100 touches
 Clavier scandinave (MUI) rétroéclairé avec pavé numérique, 100 touches
 Clavier norvégien rétroéclairé avec pavé numérique, 100 touches
 Clavier portugais (Péninsule ibérique) rétroéclairé avec pavé numérique, 100 touches
 Clavier slovène rétroéclairé avec pavé numérique, 100 touches
 Clavier espagnol (castillan) rétroéclairé avec pavé numérique, 100 touches
 Clavier espagnol (Amérique latine) rétroéclairé avec pavé numérique, 100 touches
 Clavier suédois/finnois rétroéclairé avec pavé numérique, 100 touches
 Clavier suisse/européen (MUI) rétroéclairé avec pavé numérique, 100 touches
 Clavier turc rétroéclairé avec pavé numérique, 100 touches
 Clavier turc (F) rétroéclairé avec pavé numérique, 100 touches

FONCTIONNALITÉ	CARACTÉRISTIQUES TECHNIQUES	FONCTIONNALITÉ	CARACTÉRISTIQUES TECHNIQUES
NUMÉRO DE MODÈLE ¹	Precision 3591		
ALIMENTATION	Cartes graphiques intégrées uniquement : Adaptateur secteur 100 W, USB-C, EPEAT, E5 Carte graphique intégrée/séparée : Adaptateur secteur 130 W, USB-C, EPEAT, E5	RÈGLEMENTATIONS ^{8, 12}	Fiches techniques sur la sécurité des produits, la compatibilité électromagnétique et l'environnement Page d'accueil Dell de conformité aux normes Politique de la Responsible Business Alliance
TECHNOLOGIES DE RÉACTIVITÉ INTEL	Technologie Intel® Rapid Storage	CHIPSET	Intel MTL-H de 14 ^e génération
STATIONS D'ACCUEIL	Station d'accueil Dell Thunderbolt Dock - WD22TB4	ENTRÉE	3Dconnexion SpaceMouse Pro sans fil - 3DX-700075 Clavier et souris sans fil multipériphérique Dell Premier KM7321W Souris sans fil rechargeable Dell Premier MS7421W Écran de création à stylet Wacom Cintiq Pro 24 - DTH-2420
MULTIMÉDIA	Écran Dell 24 - P2423D Sac à dos Dell EcoLoop Pro - CP5723 Clavier et souris sans fil multipériphérique Dell Premier KM7321W Souris sans fil rechargeable Dell Premier MS7421W Dell U3423WE Webcam Dell WB7022 Webcam Dell WB3023 Casque sans fil Dell - WL3024	CAPTEURS	Capteur de lumière ambiante Accéléromètre dans la base : ST Micro LIS2DW12TR Accéléromètre sur la charnière du dessus (configuration en montée de gamme avec webcam EMZA/ALS/IR) : ST Micro LNG2DMTR

FONCTIONNALITÉ	CARACTÉRISTIQUES TECHNIQUES	DESCRIPTION
NUMÉRO DE MODÈLE ¹	Precision 3591	
SÉCURITÉ DU MATÉRIEL/ FIRMWARE (INCLUDE)	Appareil de confiance Dell	Génère des informations sur l'état de sécurité d'une plateforme, en surveillant les modifications apportées aux attributs du BIOS, en détectant d'éventuelles altérations du firmware du BIOS, etc.
	Dell SafeBIOS	Vérifiez l'intégrité du BIOS avec des fonctionnalités de détection des altérations et de capture d'image du BIOS sécurisée hors hôte.
	Indicateurs d'attaque Dell SafeBIOS	Analysez les menaces en fonction du comportement pour anticiper leur détection en intégrant la télémétrie dans les solutions de sécurité et de gestion des points de terminaison tierces les plus populaires. Inclut Microsoft Intune, Carbon Black Cloud, CrowdStrike, Splunk.
	Détection des vulnérabilités et expositions courantes (CVE) avec Dell SafeBIOS	Identifiez et corrigez rapidement les failles de sécurité connues qui affectent le BIOS et accélérez l'application des correctifs sur vos appareils. * Disponible début 2024.
SÉCURITÉ DU MATÉRIEL/ FIRMWARE (EN OPTION)	Dell SafeID	Sécurisez les informations d'identification des utilisateurs finaux. Cette solution de sécurité matérielle unique fournit une banque renforcée et sécurisée pour le stockage et le traitement des informations d'identification de l'utilisateur. En fonction du modèle. Les options de sécurité des informations d'identification peuvent inclure : <ul style="list-style-type: none"> Interaction sécurisée avec Imprivada pour l'authentification des informations d'identification sur des appareils multiutilisateurs Lecteur d'empreintes digitales intégré au bouton d'alimentation et lié à ControlVault 3 Authentification avancée ControlVault 3 avec certification FIPS 140-2 niveau 3 Carte à puce à contact et ControlVault 3 Carte à puce sans contact, NFC et ControlVault 3 Disque SSD SED NVMe, disque SSD et disque dur (Opal et non Opal) par SDL Lecteur d'empreintes digitales Full Scan FIPS 201 et ControlVault Module TPM (Trusted Platform Module) 2.0 séparé avec certification FIPS 140-2 pour TPM
	Dell Secured Component Verification	Garantit que l'appareil et ses composants restent sécurisés du départ de l'usine jusqu'au premier démarrage. Options sur appareil et dans le Cloud disponibles. Les disponibilités varient selon les zones géographiques.
	Détectez les altérations avec cette offre d'assurance de la chaîne logistique. Les disponibilités varient selon les zones géographiques.	Dell Secured Component Verification.
	Emballage inviolable	Détectez les altérations avec cette offre d'assurance de la chaîne logistique. Les disponibilités varient selon les zones géographiques.
	Nettoyage du disque dur	Nettoyez le disque dur conformément aux directives du National Institute of Standards and Technology (NIST) avec cette offre d'assurance de la chaîne logistique. Les disponibilités varient selon les zones géographiques.
	Dell SafeShutter	Protégez la vie privée de vos utilisateurs avec le cache-webcam de confidentialité.
	Vérification Intel ME	Vérifiez l'intégrité du firmware stratégique à l'aide d'une source hors hôte sécurisée. Nécessite Intel vPro.
	Commutateur d'intrusion de boîtier :	Détecte à distance les altérations matérielles et est intégré dans les indicateurs d'attaque Dell SafeBIOS.
	Kensington Security Slot™	L'option de verrouillage de l'appareil permet de réduire le risque de violation de données. Logement standard pouvant être associé à un verrouillage de câble de sécurité standard. Les caractéristiques varient en fonction des modèles : <ul style="list-style-type: none"> Stations de travail fixe Dell (ordinateurs de bureau) : Kensington Security Slot™ (barre en T) Ordinateurs portables Dell : Kensington Security Slot™ (encoche)
	Lecteur d'empreintes digitales	Le lecteur d'empreintes digitales du bouton d'alimentation lié à ControlVault 3+ sécurise les informations d'identification de l'utilisateur final.
	Disque OPAL/disque à autochiffrement (SED)	Chiffrement matériel complet du disque qui protège les données utilisateur sans stocker les clés de chiffrement dans la RAM, où elles peuvent être exposées à des acteurs malveillants.
	Circuit de détection de l'altération de la mémoire Flash SPI	Détecte et empêche toute altération des puces Flash SPI du BIOS sur la carte mère.
	SÉCURITÉ LOGICIELLE (EN OPTION)	Dell SafeGuard & Response : CrowdStrike, Carbon Black, Secureworks
Dell SafeData : Absolute		Autoréparation pour les applications et les réseaux.
Dell SafeData : Netskope		Protection des données réseau et Cloud.
	McAfee Business Protection	Sécurité tout-en-un simple et automatisée, conçue pour les petites entreprises.

AVIS DE NON-RESPONSABILITÉ RELATIF AUX PRODUITS :

1. L'offre peut varier selon les zones géographiques. Certains articles ne seront disponibles qu'après le lancement du produit. Pour connaître tous les détails, consultez le Manuel du propriétaire publié sur le site www.dell.com/support.
2. Mémoire système et carte graphique : en fonction de la taille de la mémoire système et d'autres facteurs, une quantité de mémoire système importante peut être nécessaire pour prendre en charge le traitement graphique.
3. Capacité de mémoire système de 4 Go ou plus : un système d'exploitation 64 bits est requis pour prendre en charge au moins 4 Go de mémoire système.
4. Certaines versions de Microsoft Windows peuvent ne pas prendre en charge la fonctionnalité Bluetooth 4.2 complète.
5. Option de stockage : 1 Go équivaut à 1 milliard d'octets et 1 To équivaut à 1 000 milliards d'octets. La capacité réelle varie en fonction des ressources et de l'environnement d'exploitation préinstallés. Elle sera inférieure à la capacité annoncée.
6. Le module TPM est disponible dans certaines zones géographiques.
7. Veuillez vous reporter au site www.epeat.net pour obtenir des informations précises sur l'évaluation de la certification et la participation par pays.
8. Limited Hardware Warranty (garantie matérielle limitée) : pour obtenir une copie de la Limited Hardware Warranty, écrivez à l'adresse Dell USA LP, Attn: Warranties, One Dell Way, Round Rock, TX 78682, États-Unis ou consultez le site www.dell.com/warranty.
9. Service sur site après diagnostic à distance : Le diagnostic à distance comprend l'identification du problème en ligne/par téléphone par un technicien et peut impliquer que le client accède à l'intérieur du système ainsi que des sessions multiples ou étendues. Si le problème est couvert par la garantie matérielle limitée (Limited Hardware Warranty, www.dell.com/warranty), mais n'est pas résolu à distance, un technicien et/ou la pièce seront envoyés, généralement dans un délai d'un jour ouvré suivant la réalisation du diagnostic à distance. La disponibilité peut varier. D'autres conditions peuvent s'appliquer.
10. Services Dell : la disponibilité et les conditions générales des offres de services Dell peuvent varier selon la zone géographique. Pour plus d'informations, consultez le site www.dell.com/servicedescriptions.
11. Pour obtenir la liste complète des déclarations et certifications, reportez-vous à la fiche technique sur les normes réglementaires et environnementales Dell disponible dans la section Manuels des informations sur la prise en charge des produits à l'adresse www.dell.com/support/home/us/en/19.