

Poly Studio X30 All-in-One-videobar med TC8-controllerudstyr

Ydeevne på samme niveau som i direktionelokaler

Mød all-in-one-videobaren til små lokaler. Nemt at bruge med indbygget understøttelse af cloud-videotjenester. Stemmer er tydelige med lyd, der fylder lokalet. Trådløs deling af indhold giver brugere mulighed for nemt at dele indhold fra deres enheder.



*Produktbilledet kan afvige fra det faktiske produkt

Nem konfiguration

Få dine små mødelokaler op at køre på et øjeblik. Kræver ingen pc-understøttelse af cloud-tjenesteplatforme som f.eks. Microsoft Teams og Zoom er indbygget. Det kompakte design kan nemt stå ovenpå eller under en af skærmene i lokaler til op til seks deltagere.

Ydeevne i professionel kvalitet

Opnå følelsen af at være i kontakt med andre i forbindelse med opkald takket være den intelligente kameraindrømning. Bloker for lydforstyrrelser med Poly NoiseBlockAI-teknologi, som er drevet af maskinlæring. Og del nemt indhold enten via forbindelse med ledning eller trådløse forbindelser.

Poly DirectorAI

Giv alle deltagere i hybride møder en ligeværdig måde at være med ved det virtuelle mødebord på ved hjælp af forskellige indrømningsteknikker i Polys intelligente kamerateknologi, DirectorAI.

4K-kamera

Du er ikke den eneste, der ikke ser godt ud, når video pixelerer. Oplev en mere klangfuld og naturtro mødeoplevelse med 4K UltraHD-video.

Ny støjblokeringsfunktion

Samtaler, som ikke er en del af mødet, og sidesamtaler kan hurtigt ødelægge et hybrid møde. Bloker for baggrundsstøj med Poly NoiseBlockAI- og Acoustic Fence-teknologierne.

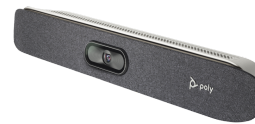
Beamforming mikroskop

Gør kommunikation nemt for alle, der deltager i opkaldet, med næste generations mikrofonsystem med beamforming mikrofoner, som nemt opfanger alle stemmer i lokalet.

Datablad

Poly Studio X30 All-in-One-videobar med TC8-controllerudstyr

Specifikationer



Kamera

Kameraopløsning: 2160p, 4K UHD (3840 x 2160)

Diagonalt synsfelt (dFoV): 121°

Zoomegenskaber: 5x digital

Kameratype: Et objektiv

Videopløsning for personer: 4K, 30 fps (TX og RX) fra 2048 Kbps; 1080p, 60 fps fra 1740 Kbps; 1080p, 30 fps fra 1024 Kbps; 720p, 60 fps fra 832 Kbps; 720p, 30 fps fra 512 Kbps

Videopløsning for indhold (input): UHD (3840 x 2160); HD (1920 x 1080); WSXGA+ (1680 x 1050); UXGA (1600 x 1200); SXGA (1280 x 1024); WXGA (1280 x 768); HD (1280 x 720); XGA (1024 x 768); SVGA (800 x 600)

Videopløsning for indhold (output): UHD (3840 x 2160); WUXGA (1920 x 1200); HD (1920 x 1080); WSXGA+ (1680 x 1050); SXGA+ (1400 x 1050); SXGA (1280 x 1024); HD (1280 x 720); XGA (1024 x 768)

Indholdsdeling: Apple AirPlay; Miracast; Digital Whiteboarding; HDMI input

Billedhastighed for video: 5–60 fps (op til 4K opløsning ved 15 fps i opkald)

Digitalt skiltemateriale: Appspace; Raydiant

Egenskaber for objektvdekset: Kan fastgøres

Horisontalt synsfelt (hFoV): 110°

Videostandarder: H.264 AVC; H.264 Høj profil; H.265; H.239

Forbindelse og kommunikation

Eksterne I/O-porte:

1 USB Type-C® 5 Gbps signalhastighed

1 USB Type-A 5 Gbps signalhastighed

1 HDMI-indgang 1.4 (video)

1 HDMI-udgang 1.4 (video)

Interoperabilitet: Zoom-certificeret; Microsoft Teams-certificeret; Alle cloud-tjenesteudbydere via Poly Video App-tilstand; USB-enhedstilstand; Understøttelse af oprindeligt tredjepartsprogrammer, herunder Zoom, Microsoft Teams, BlueJeans, Dialpad, GoToRoom, RingCentral og StarLeaf

Teknologier til trådløs forbindelse:

Wi-Fi 802.11a/b/g/n/ac (MIMO) Samtidig med flere kanaler; Bluetooth® 5.0¹ Not available on no radio versions.

Lyd

Lydfunktioner:

Poly NoiseBlockAI-teknologi

Poly Acoustic Fence-teknologi

Mikrofontype: Fire MEMS-mikrofoner

Højttalerudgangseffekt: 1 x 3 W (RMS); 1 x 5 W (maks.)

Lydstandarder: 22 kHz med Polycom Siren 22-teknologi; 20 kHz med G.719 (M-tilstand) og Polycom Siren 22-teknologi; 14 kHz med Polycom Siren 14-teknologi, G.7221, Bilag C; 7 kHz med G.722, G.722.1; 3.4 kHz med G.711, G.728, G.729A

Højttalertype: En højttaler

Følsomhed (højttaler): 80 dB

Mikrofonens opfangelsesområde (metrisk): Op til 4,57 m

Batteri

Strømforsyningstype: Ekstern

Strømegenskaber: 65 BTU/h

Certificeringer

Certificeret samarbejdssoftware: Zoom; Microsoft Teams; Google Meet

Specialfunktioner: Automatisk mødeoplevelse, som drives af Polys intelligente kamerateknologi, DirectorAI, som omfatter gruppeindramning, personindramning (eksempelvisningsfunktion) og indramning af den, der taler; Strømforsyning med automatisk registrering

Miljø

Driftshøjde (US)/driftshøjde (metrisk): 16.000 ft / 4.877 m

Luftfugtighedsområde under drift: 15 til 80 %

Fugtighedsinterval ved opbevaring: 5 til 95%

Driftstemperaturområde (Celsius)/driftstemperaturområde (Fahrenheit): 0 til 40 °C / Ikke i drift-temperatur - Celsius: -40 to 70 °C

Understøttede programmer

Administrationssoftware:

Polyinsisk

Sikkerhed

Standardport til Kensington-lås

Netværk

Netværksegenskaber: IPv4; IPv6; 1x 10/100/1G Ethernet; Automatisk MDIX; H.323 og/eller SIP op til 6 Mbps i Poly App-videotilstand; LPR-teknologi (Polycom Lost Packet Recovery); Dynamisk båndbreddeallokering; MTU-størrelse, som kan konfigureres flere gang; Webproxyunderstøttelse: grundlæggende, sammenfattende og NTLM

Vægt og mål

UPC-nummer: (ABB) 197497448795; (UUZ) 197497448863

Produktnummer: 83Z46AA

Garanti

Poly 1 års standardgaranti

Pakkens indhold

Poly Studio X30

Ethernet-kabel

Monteringsklemme

Privatlivsdæksel

Vekselstrømsadapter

HDMI-kabel

TC8-controller

Strømkabel

CAT 5E LAN-kabel

Klemme til skærmmontering