

Expression Home XP-3205



FICHA TÉCNICA



La XP-3205 es una impresora A4 económica, compacta, fácil de usar, con opciones de impresión inalámbrica y una pantalla LCD de 3,7 cm, que ofrece una impresión nítida y de calidad a doble cara.

Si buscas una impresora económica, moderna e intuitiva, la XP-3205 es la mejor opción. Además, es compacta y ofrece copias nítidas con colores vivos. También incorpora impresión móvil con Wi-Fi, Wi-Fi Direct, Apple AirPrint* y es compatible con una amplia variedad de aplicaciones Epson*.

Elegante y con estilo

Este modelo asequible aprovecha al máximo el espacio disponible al combinar impresión, escaneado y copia en un solo dispositivo.

Facilidad de uso

Al contar con una amplia variedad de funciones esenciales de fácil uso, con la XP-3205 podrás imprimir y escanear de forma inalámbrica desde cualquier lugar, y con Wi-Fi Direct podrás imprimir sin necesidad de conectarte a una red inalámbrica. Su pantalla LCD de 3,7 cm permite copiar e imprimir fácilmente sin necesidad de PC y con la impresión a doble cara reducirás el gasto de papel.

Soluciones inalámbricas flexibles

Imprime, escanea y mucho más, directamente desde tu móvil o tableta con la aplicación Epson Smart Panel*. Además, con la aplicación Epson Creative Print, puedes imprimir fotos directamente desde Facebook, crear tarjetas de felicitación y mucho más.

Una solución asequible

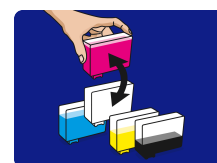
El juego de tintas de cuatro colores Piña 604 de Epson proporciona copias precisas y nítidas con un gasto mínimo. Además, reducen los costes de impresión con tintas individuales y asequibles en cartuchos estándar y XL.

3 meses de suscripción gratuita a ReadyPrint Flex*

Para nuevos clientes, puedes conseguir los primeros 3 meses gratis si te registras con el código EPSON3. Suscríbete y ahorra hasta un 70 % en costes de tinta* con ReadyPrint Flex y no vuelvas nunca a quedarte sin ella. Los niveles de tinta de tu impresora se monitorizan para que recibas tinta de repuesto directamente a la puerta de tu casa, ¡antes de que se te agote!

CARACTERÍSTICAS PRINCIPALES

- **Impresora multifunción A4 compacta con pantalla intuitiva**
Impresión, copia y escaneado de alta calidad en una sola máquina
- **Conectividad inalámbrica para imprimir desde cualquier lugar**
Utiliza la aplicación Epson Smart Panel para configurar, monitorizar, imprimir y mucho más desde tu móvil
- **Cambia solo los colores agotados y ahorra**
Con las tintas individuales originales de Epson
- **Ahorra costes y papel con la impresión a doble cara**
Impresión a doble cara automática para ahorrar en costes y papel
- **Disfruta de recambios de tinta sin complicaciones, entregados en tu puerta, antes de que se te agote.**
Primeros 3 meses de suscripción gratuita a ReadyPrint Flex* con el código EPSON3



ESPECIFICACIONES DEL PRODUCTO

TECNOLOGÍA

| | |
|--------------------------|---|
| Método de impresión | Cabezal de impresión Epson Micro Piezo™ |
| Tamaño máximo gota | 3 pl, Con tecnología de gotas de tinta de tamaño variable |
| Tecnología de tinta | Pigment black and Dye colour Inks |
| Resolución de impresión | 5.760 x 1.440 ppp |
| Configuración inyectores | 180 Inyectores negro, 59 Inyectores por color |

IMPRESIÓN

| | |
|--|---|
| Velocidad de impresión | 10 páginas/minuto Monocromo, 5 páginas/minuto Color |
| ISO/IEC 24734 | |
| Máxima velocidad de impresión | 42 segundos por foto de 10 x 15 cm (Epson Premium Glossy Photo Paper), 33 páginas/minuto Monocromo (Papel Normal 75 g/m²), 15 páginas/minuto Color (Papel Normal 75 g/m²) |
| Colores | Negro, Cian, Amarillo, Magenta |
| Para obtener más detalles sobre las velocidades de impresión, visita | http://www.epson.eu/testing . |

ESCANEO

| | |
|-------------------------|---|
| Resolución de escaneado | 1.200 ppp x 2.400 ppp (horizontal x vertical) |
| Tipo de escáner | Sensor de imagen de contacto (CIS) |

MANEJO DE PAPEL Y SUSTRATOS

| | |
|----------------------------------|---|
| Número de bandejas de papel | 1 |
| Formatos papel | A4 (21.0x29,7 cm), A5 (14,8x21,0 cm), A6 (10,5x14,8 cm), B5, C6 (sobre), DL (sobre), No. 10 (sobre), Carta legal, 9 x 13 cm, 10 x 15 cm, 13 x 18 cm, 13 x 20 cm, 20 x 25 cm, 100 x 148 mm, 16:9, B6 |
| Dúplex | Sí (papel normal A4) |
| Margen de impresión | 0 mm superior, 0 mm derecha, 0 mm inferior, 0 mm izquierda (Donde se establezca el margen. Otros márgenes 3 mm superior, izquierdo, derecho, inferior.) |
| Capacidad de la bandeja de papel | 100 Hojas Estándar, 20 Hojas fotográficas |
| Gestión de soportes | Doble cara automática (papel normal A4), Impresión sin márgenes |

GENERAL

| | |
|--|---|
| consumo de energía | 4,8 vatio Preparado, 0,2 vatio (desconectar), 12 vatio (copia autónoma, norma ISO/IEC 24712), 0,7 vatio (modo de ahorro) |
| Dimensiones del producto | 375 x 300 x 170 mm (ancho x profundidad x altura) |
| Peso | 4,3 kg |
| nivel de ruido | 5,1 B (A) con Epson Premium Glossy Photo Paper / modo Photo RPM. - 38 dB (A) con Epson Premium Glossy Photo Paper / modo Photo RPM. |
| Sistemas operativos compatibles | Mac OS X 10.9.5 or later, Windows 10 (32/64 bit), Windows 11 or later, Windows 7 (32/64 bit), Windows 8 (32/64 bits), Windows 8.1 (32/64 bit), Windows Vista (32/64 bits), Windows XP SP3 or later (32-bit), XP Professional x64 Edition SP2, macOS 11 or later |
| Software incluido | Epson Photo+, Epson Scan 2 |
| Seguridad WLAN | WEP 64 bits, WEP 128 bits, WPA PSK (TKIP), WPA2 PSK (AES), WPA3-SAE(AES) |
| Servicios de impresión móvil y en nube | Apple AirPrint, Epson Smart Panel App, Epson Creative Print App, Epson Connect (Email Print, Remote Print Driver) |
| Color | Negro |

OTRAS FUNCIONES

| | |
|-----------------|--|
| Pantalla LCD | Tipo: Color, Diagonal:3,7 cm |
| Características | Eliminación de ojos rojos, Mejora de fotografías |

OTROS

| | |
|----------|---|
| Garantía | 12 meses Reparación en taller Ampliación de garantía opcional disponible |
|----------|---|

ESPECIFICACIONES DEL PRODUCTO

TECNOLOGÍA

| | |
|--------------------------|---|
| Método de impresión | Cabezal de impresión Epson Micro Piezo™ |
| Tamaño máximo gota | 3 pl, Con tecnología de gotas de tinta de tamaño variable |
| Tecnología de tinta | Pigment black and Dye colour Inks |
| Resolución de impresión | 5.760 x 1.440 ppp |
| Configuración inyectores | 180 Inyectores negro, 59 Inyectores por color |

IMPRESIÓN

| | |
|--|---|
| Velocidad de impresión | 10 páginas/minuto Monocromo, 5 páginas/minuto Color |
| ISO/IEC 24734 | |
| Máxima velocidad de impresión | 42 segundos por foto de 10 x 15 cm (Epson Premium Glossy Photo Paper), 33 páginas/minuto Monocromo (Papel Normal 75 g/m²), 15 páginas/minuto Color (Papel Normal 75 g/m²) |
| Colores | Negro, Cian, Amarillo, Magenta |
| Para obtener más detalles sobre las velocidades de impresión, visita | http://www.epson.eu/testing . |

ESCANEO

| | |
|-------------------------|---|
| Resolución de escaneado | 1.200 ppp x 2.400 ppp (horizontal x vertical) |
| Tipo de escáner | Sensor de imagen de contacto (CIS) |

MANEJO DE PAPEL Y SUSTRATOS

| | |
|-----------------------------|---|
| Número de bandejas de papel | 1 |
| Formatos papel | A4 (21.0x29,7 cm), A5 (14,8x21,0 cm), A6 (10,5x14,8 cm), B5, C6 (sobre), DL (sobre), No. 10 (sobre), Carta legal, 9 x 13 cm, 10 x 15 cm, 13 x 18 cm, 13 x 20 cm, 20 x 25 cm, 100 x 148 mm, 16:9, B6 |

| | |
|----------------------------------|---|
| Dúplex | Sí (papel normal A4) |
| Margen de impresión | 0 mm superior, 0 mm derecha, 0 mm inferior, 0 mm izquierda (Donde se establezca el margen. Otros márgenes 3 mm superior, izquierdo, derecho, inferior.) |
| Capacidad de la bandeja de papel | 100 Hojas Estándar, 20 Hojas fotográficas |
| Gestión de soportes | Doble cara automática (papel normal A4), Impresión sin márgenes |

| | |
|--|---|
| GENERAL | |
| consumo de energía | 4,8 vatio Preparado, 0,2 vatio (desconectar), 12 vatio (copia autónoma, norma ISO/IEC 24712), 0,7 vatio (modo de ahorro) |
| Dimensiones del producto | 375 x 300 x 170 mm (ancho x profundidad x altura) |
| Peso | 4,3 kg |
| nivel de ruido | 5,1 B (A) con Epson Premium Glossy Photo Paper / modo Photo RPM. - 38 dB (A) con Epson Premium Glossy Photo Paper / modo Photo RPM. |
| Sistemas operativos compatibles | Mac OS X 10.9.5 or later, Windows 10 (32/64 bit), Windows 11 or later, Windows 7 (32/64 bit), Windows 8 (32/64 bits), Windows 8.1 (32/64 bit), Windows Vista (32/64 bits), Windows XP SP3 or later (32-bit), XP Professional x64 Edition SP2, macOS 11 or later |
| Software incluido | Epson Photo+, Epson Scan 2 |
| Seguridad WLAN | WEP 64 bits, WEP 128 bits, WPA PSK (TKIP), WPA2 PSK (AES), WPA3-SAE(AES) |
| Servicios de impresión móvil y en nube | Apple AirPrint, Epson Smart Panel App, Epson Creative Print App, Epson Connect (Email Print, Remote Print Driver) |
| Color | Negro |

| | |
|------------------------|--|
| OTRAS FUNCIONES | |
| Pantalla LCD | Tipo: Color, Diagonal:3,7 cm |
| Características | Eliminación de ojos rojos, Mejora de fotografías |

| | |
|--------------|---|
| OTROS | |
| Garantía | 12 meses Reparación en taller Ampliación de garantía opcional disponible |

INFORMACIÓN LOGÍSTICA

| | |
|---------------------|---------------|
| Código SKU | C11CK66404 |
| Código de barras | 8715946702759 |
| País de origen | Indonesia |
| Tamaño de la paleta | 7 unidad |

Expression Home XP-3205

INCLUYE

- Instrucciones de instalación
- Cable de alimentación
- Equipo
- Cartuchos de tinta independientes
- Certificado de garantía

COMPATIBILIDAD DE CARTUCHOS



DATOS SOBRE RENDIMIENTO DE TINTA



Piña 604

Piña 604XL

| | | |
|-------|--------------|--------------|
| ● | 150 páginas* | 500 páginas* |
| ● ● ● | 130 páginas* | 350 páginas* |

* Rendimiento de impresión aproximado según la norma ISO/IEC 24711/24712 o ISO/IEC 29102/29103. El rendimiento real puede variar en función de las imágenes impresas y las condiciones de uso. Para obtener más información, visita www.epson.eu/pageyield

PAPEL RECOMENDADO



Photo Paper Glossy



Value Glossy Photo Paper

Epson Ibérica, S.A.U.
Tel.: 93 582 15 00
Tel.: 902 49 59 69 (Preventa)
Fax: 93 582 15 55
www.epson.es

Central: Sant Cugat
Camí de Ca n'Ametller, 22
Edificio 2
08195 Sant Cugat del Vallès (Barcelona)

1. ver.epson.es/cartridgefootnotes

Las marcas comerciales o marcas registradas son propiedad de Seiko Epson Corporation o de sus respectivos propietarios.
La información sobre los productos puede estar sujeta a modificación en función de las actualizaciones en sus especificaciones.

EPSON[®]