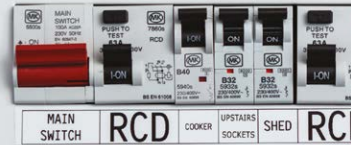


Pro Tape sortiment



Stærkt klæbende



Flexi-ID tape



Selv-laminerende



Krympeflextape

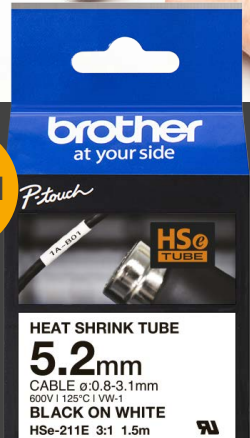


Professionelle labels
til håndværkere og industrien

OPMÆRKET

PROFESSIONELT

Nyhed





Pro Tape sortimentet

- 4 Testet til det ekstreme
- 5 Stærkt klæbende tape
- 6 Flexi-ID tape
- 7 Ny selv-laminerende tape
- 8 Sikkerhedstape
- 9 Krympeflextape
- 10 FLe-flag
- 11 Stenciltape
- 12 Vælg den rigtige tape til opgaven
- 13 Find din P-touch labelprinter
- 14-15 Pro Tape bredder og farver

P-touch Pro Tape er lavet af hårdføre og slidstærke materialer til professionel anvendelse.

Vælg den rigtige tape til opgaven ved hjælp af denne guide.

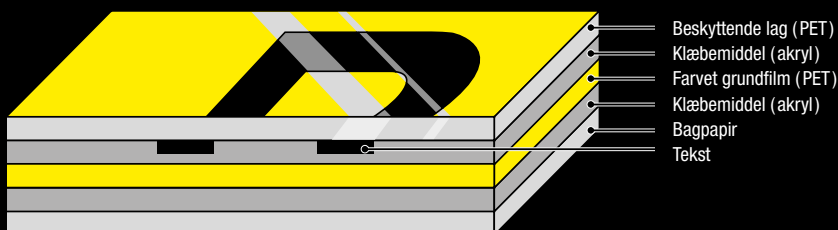


OPMÆRKET

PROFESSIONELT

Tape der er testet til det ekstreme

Vores laminerede P-touch TZe-tape er udviklet til at holde, uanset hvor du anvender dem. Med en enestående modstandsdygtighed over for vand, slid, kemikalier, sollys og ekstreme temperaturer, vil de aldrig skuffe dig. Når labelen først er sat på, så bliver den siddende.



Lamineret



Tåler høje og lave temperaturer



Tåler vand



Tåler udendørs brug



Høj slidstyrke



Tåler kemikalier



Ekstra stærkt klæbende



Derfor er P-touch tape holdbart

Lamineret TZe-tape består af seks forskellige lag, som danner en tynd, virkelig robust label. Teksten dannes med termotransferblæk og placeres mellem to beskyttende lag PET (polyesterfilm). Resultatet er en praktisk talt uopslidelig label, der kan modstå selv de mest barske omgivelser.

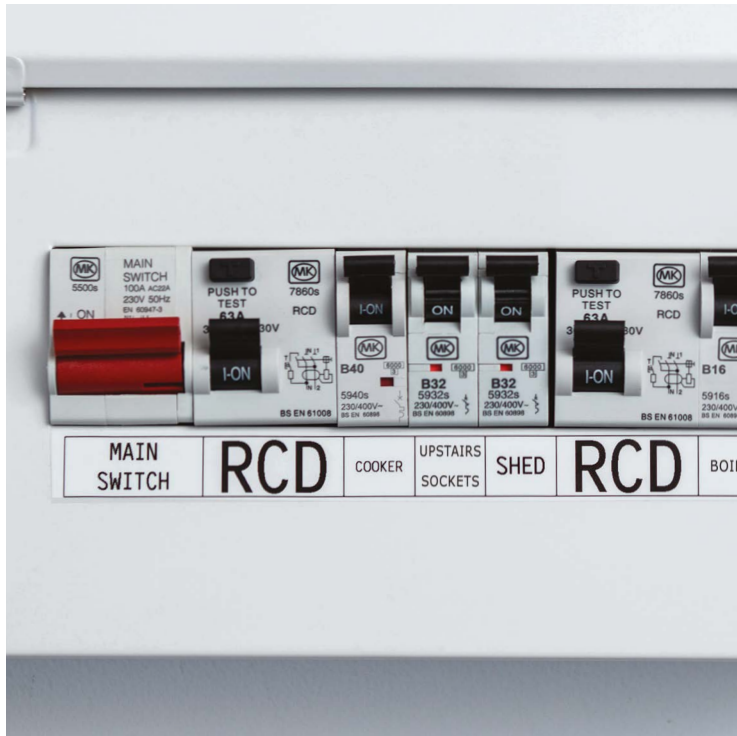
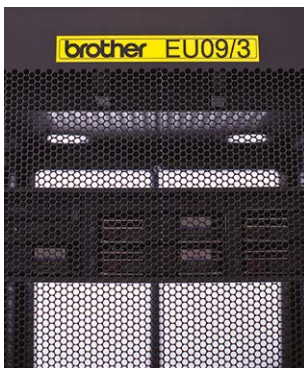
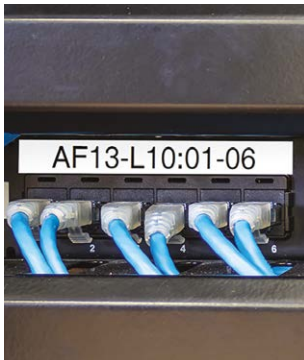
TZe stærkt klæbende lamineret

Til glatte, ru, ujævne og pulverlakerede overflader. Med en klæbestyrke, der er tre gange højere på ujævne overflader end Brothers standardtape generelt.

Anbefales til:

- Advarselsskilte og information
- Frontplader
- Elmålere
- Kontroludstyr og udstyr til switche
- Stikkontakter og frontplader
- Elektrisk trunking og ledere
- Solpaneler
- Ladestationer til elbiler
- Hylde
- Udstag
- Patch-paneler
- Værktøj og opmærkning af telekommunikativt udstyr

Godkendt af UL som en komponent til UL 969.



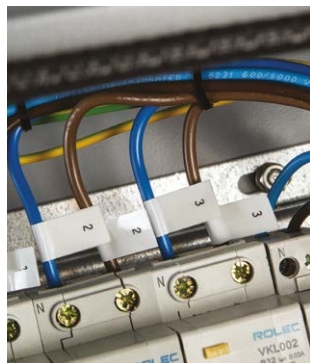
TZe Flexi-ID lamineret

Med et specielt klæbemiddel, så man kan klæbe labelen sikkert rundt om ledninger og kabler med en diameter på 3 mm eller mere. Stregkoder og anden detaljeret information kan tilføjes på kabelflag.

Anbefalet til:

- Elektriske ledninger og kabler
- Strømkabler
- LAN-kabler (patch-kabel eller permanent link)
- Computerkabler (USB-kabler, datakabler)

Godkendt af UL som en komponent til UL 960.



Selv-laminerende tape

Tapen giver mulighed for at printe en label, der kan rulles rundt om kabler. Teksten på labelen bliver lamineret, når den printes, og derfor er 24 mm tapen velegnet til CAT6A-kabler, der har en større diameter.

Anbefalet til:

- LAN-kabler (patch-kabel eller permanent link)
- Computerkabler (USB-kabler, datakabler)
- Strømkabler

Ø 3,0 mm - 6,6 mm (24 mm), Ø 3,0 - 10,4 (36 mm)

Godkendt af UL som en komponent til UL 969.



Nyhed



TZe sikkerhedstape lamineret

Når labelen fjernes fra en overflade, efterlader den et skakmønster, så man kan se, at den har været løsnet.

Anbefalet til:

- Udstyr efter kalibrering
- Computere/elektroniske enheder
- Andre værdigenstande i firmaet
- Ting, der forsegles af sikkerhedsårsager

Godkendt af UL som en komponent til UL 969.



HSe krympeflextape

Printbart rør, der krymper under påvirkning af varme og tilpasser sig ledninger og kabler.

Anbefalet til:

- Elektriske ledninger
- Kabler

Se side 12 for anbefalet kabeldiameter.

Godkendt af UL som en komponent til UL 224.

Løbende temperaturbedømmelse: 125° C

Volt: 600V

Antændelighedsrate: VW-1



FLe-flag

Udstansede og ulaminerede flag-labels. Ny og forbedret labelstruktur gør det enkelt at påsætte den. Den har et bredt printbart område til stregkoder og anden information.

Anbefalet til:

- LAN-kabler (patch-kabel eller permanent link, CAT5e, CAT6)
- Fiberoptiske kabler

Ø 2,0 mm - 8,0 mm

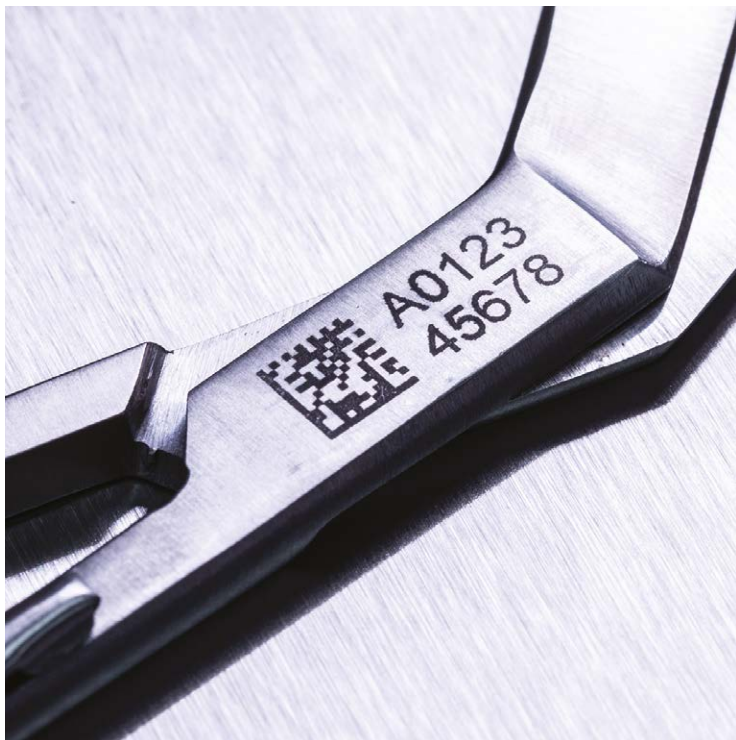


STe stenciltape

Ikke klæbende tape til elektrolytisk opmærkning (permanent mærkning af strømførende overflader) eller mærkning af glas vha. en ætsende pasta.

Anbefalet til:

- Anvendes på metal- og glasoverflader
- Permanent mærkning af dele (f.eks. flyindustrien, motorindustrien, fabrikker, medicinalindustrien, sundhedsvæsenet)
- Produktmærkning og personalisering (f.eks. sakse, knive)



Vælg den rigtige tape til opgaven

IDENTIFIKATION AF LEDNINGER OG KABLER

GENEREL OPMÆRKNING

OVERFLADE	Flexi-ID	Selv-laminerende	Krympeflextape	FLE-flag	Stærkt klæbende	Sikkerhedstape	Stenciltape
Glatte overflader	✓				✓	✓	✓
Ujævne overflader	●				✓	●	
Kabelomvikling	✓	✓	✓				
Kabel-flag	✓			✓			

✓ Anbefalet

● Kan anvendes

KRYMPEFLEXTAPE	Tape	Bredde	Anbefalet kabel diameter
	HSe-211E	5,2 mm	Ø0,8 mm til 3,1 mm
	HSe-221E	9,0 mm	Ø1,6 mm til 5,4 mm
	HSe-231E	11,2 mm	Ø2,1 mm til 7,0 mm
	HSe-251E	21,0 mm	Ø4,2 mm til 13,5 mm
	HSe-261E	31,0 mm	Ø6,3 mm til 20 mm
	HSe-611E	5,2 mm	Ø0,8 mm til 3,1 mm
	HSe-621E	9,0 mm	Ø1,6 mm til 5,4 mm
	HSe-631E	11,2 mm	Ø2,1 mm til 7,0 mm
	HSe-651E	21,0 mm	Ø4,2 mm til 13,5 mm
	HSe-661E	31,0 mm	Ø6,3 mm til 20 mm

P-touch labelprintere, der kan anvende Pro Tape

		TAPETYPE						
MODEL	Maks. tape-bredde	Stærkt klæbende tape	Flexi-ID tape	Sikkerhedstape	Krympeflextape	Selv-laminerende	FLE-flag	Stenciltape
PT-E110VP	12 mm	✓	✓					
PT-E300VP	18 mm	✓	✓	✓	✓			
PT-E550WVP	24 mm	✓	✓	✓	✓	✓		
PT-D800W	36 mm	✓	✓	✓	✓	✓	✓	✓
PT-P900W PT-P950NW	36 mm	✓	✓	✓	✓	✓	✓	✓

Pro Tape – bredder og farver

TZe STÆRKT KLÆBENDE LAMINERET – 8 M	6 mm	9 mm	12 mm	18 mm	24 mm	36 mm
Sort på hvid	TZe-S211	TZe-S221	TZe-S231	TZe-S241	TZe-S251	TZe-S261
Sort på klar		TZe-S121	TZe-S131	TZe-S141	TZe-S151	
Sort på gul		TZe-S621	TZe-S631	TZe-S641	TZe-S651	

TZe FLEXI-ID TAPE LAMINERET – 8 M

Sort på hvid	TZe-FX211	TZe-FX221	TZe-FX231	TZe-FX241	TZe-FX251	TZe-FX261
Sort på gul	TZe-FX611	TZe-FX621	TZe-FX631	TZe-FX641	TZe-FX651	TZe-FX661

TZe SELV-LAMINERENDE TAPE – 8 M

Sort på hvid					TZe-SL251	TZe-SL261
Sort på gul					TZe-SL651	TZe-SL661

TZe SIKKERHEDSTAPE LAMINERET – 3 M

Sort på hvid				TZe-SE4	TZe-SE5	
Sort på hvid				STe-141	STe-151	STe-161

Fle-FLAG (UDSTANSEDE) – 72 LABELS

Sort på hvid	Fle-2511*
Sort på gul	Fle-6511*
Sort på grøn	Fle-7511*
Hse KRYMPEFLEXTAPE – 1,5 M	5,2 mm 9,0 mm 11,2 mm 21,0mm 31,0 mm HSe-261E
Sort på hvid	HSe-211E HSe-221E HSe-231E HSe-251E HSe-261E
Sort på gul	HSe-611E HSe-621E HSe-631E HSe-651E HSe-661E

*Labels er 45 mm x 21 mm, når de er printet. 45 mm x 10,5 mm påklæbet.



brother
at your side

P-touch

Forhandler:

brother.dk

Brother Nordic A/S

Baldershøj 22, 2635 Ishøj
Tlf: +45 43 31 31 31
brother.dk · info@brother.dk

Alle specifikationer er korrekte ved trykning. Brother er et registreret varemærke tilhørende Brother Industries Ltd. Produktnavnene er registrerede varemærker eller deres respektive virksomheders varemærker.