

# Mobile Etiketten- und Belegdrucker

**RJ Line-Up**

[www.brother.de](http://www.brother.de)

[www.brother.at](http://www.brother.at)

***RJ Series***



A woman, likely a retail employee, is shown in a store aisle. She wears a red baseball cap and a red and white vertically striped apron over a light pink shirt. A name tag on her apron reads "Maria". She is holding a rugged black handheld device in her right hand, looking at the screen. In her left hand, she holds a small black Brother QL-570 portable printer, which is printing a white receipt. The background is a blurred store aisle with shelves.

**Für unterwegs  
entwickelt –  
jederzeit und  
überall Belege und  
Etiketten drucken**



Brother bietet eine umfassende Palette von mobilen Druckern an. Sie zeichnen sich durch beeindruckende Druckgeschwindigkeiten und eine robuste Qualität aus, um den Anforderungen einer Vielzahl von Anwendungen in vertikalen Märkten gerecht zu werden. Optionen für Bluetooth-, Wireless- und USB-Konnektivität ermöglichen es Mitarbeitern, die unterwegs sind, vor Ort zu drucken.



## Die RJ mobile Drucker



### Robustes Design

Viele mobile Anwendungen und daher auch Drucker können einer Reihe von Umgebungsbedingungen ausgesetzt sein, die den Druckvorgang beeinträchtigen oder Schäden verursachen können.

Um diese Anforderung zu erfüllen, werden alle RJ-Drucker nach den IP54-Schutznormen getestet und bieten so zusätzliche Sicherheit für Außenanwendungen in Umgebungen mit Feuchtigkeit oder in Innenräumen, in denen Staub vorhanden ist. Darüber hinaus wird die RJ-Drucker bis zu einer Fallhöhe von 2,5 Metern getestet, um zusätzliche Verlässlichkeit in Bezug auf Robustheit und Zuverlässigkeit zu gewährleisten.



**RJ Series**

## Bis zu 2 Zoll



## Bis zu 3 Zoll



## Bis zu 4 Zoll





# Vertrauen Sie dem mobilen Drucker RJ jede Anwendung

## Einzelhandel

Steigern Sie die Effizienz für Einzelhändler mit leichten, langlebigen und benutzerfreundlichen mobilen Druckern. Dadurch erhalten die Mitarbeiter eine einfache und genaue Etikettier- und Beleglösung, die sich perfekt für Preisauszeichnung und Werbeaktionen eignet und darüber hinaus Zeit spart, um die Kundenzufriedenheit zu erhöhen.



Die Anwendungen umfassen:

- Belege
- Preisetiketten
- Etiketten für Lebensmittel
- Etiketten zur Regalbeschriftung
- Aktions- und Angebotsetiketten



## Lieferungen

Lieferfahrer müssen mit einer nahtlosen Lösung ausgestattet sein, um ihren Arbeitsablauf zu rationalisieren und Ausfallzeiten zu minimieren. Mobilität und Integration sind von entscheidender Bedeutung, damit die Fahrer Zugang zu Systemen haben, die Preisgestaltung, Rechnungsstellung, Bestandskontrolle und Kundeninformationen bereitstellen. Dies erleichtert die Erstellung von Rechnungen vor Ort.



Die Anwendungen umfassen:

- Kundenaufträge und Bestätigungen
- Belege für zurückgegebene Waren
- Kundenbelege
- Lieferscheine



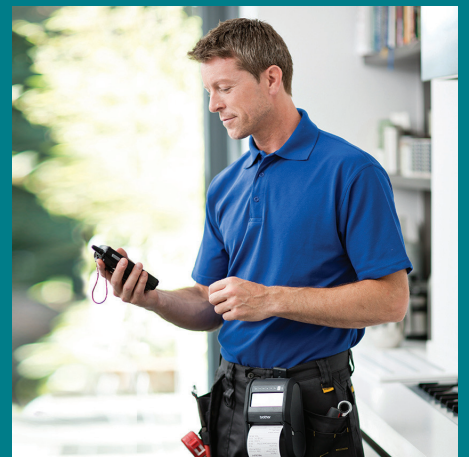
## Kundendienst

Handschriftliche Dokumente sind zeitaufwendig und fehleranfällig. Mit einer mobilen Drucklösung vermeiden Sie Fehler und können Belege oder kleinformatige Etiketten drucken. Aus diesem Grund statten die meisten Unternehmen ihre Mitarbeiter mit mobiler Technologie aus, sodass sie ihre Aufgaben auch unterwegs erledigen können, und zwar professionell und planmäßig.



Die Anwendungen umfassen:

- Belege und Rechnungen
- Kostenvoranschläge für Reparaturen
- Erklärungen zur Arbeit
- Arbeitsaufträge
- Kostenvoranschläge und Angebote
- Wartungs- und Serviceberichte





## RJ Series

### Öffentliche Sicherheit

Erhöhung der operativen Effizienz, indem Ordnungs- und Rettungskräfte in die Lage versetzt werden, Vorfälle am Ort der Interaktion genauer und effizienter zu dokumentieren und zu melden. Mit ihrem robusten Design, der hohen Druckgeschwindigkeit und dem zuverlässigen Betrieb bietet die RJ eine attraktive Kombination aus Leistung und Funktionen.



#### Die Anwendungen umfassen:

- Strafzettel
- Bußgeld
- Warnhinweise
- Erfassung von Unfällen



### Lager

Effiziente Lagerhaltungsvorgänge und die Produktivität der Mitarbeiter sind für den Erfolg vieler Unternehmen entscheidend. Die mobilen Drucker der Brother RJ-Reihe bieten den Mitarbeitern die Möglichkeit, Barcode-Etiketten bei Bedarf direkt am Ort der Anwendung zu drucken.

Dies spart Zeit und reduziert mögliche Fehler durch falsche Beschriftung.



#### Die Anwendungen umfassen:

- Behälter- und Regaletiketten
- Versandetiketten
- Etiketten für Inventur
- Etiketten für Pickliste und Rückgabe





# RJ - Übersicht

RJ-2035B	RJ-2055WB	RJ-2030	RJ-2050	RJ-2140	RJ-2150
2 Zoll					

## Drucken

Drucktechnologie	Thermodirekt		
Druckgeschwindigkeit	101,6 mm/Sek.	152 mm/Sek.	
Druckauflösung	203 dpi		
Maximale Druckbreite	48 mm (Belege)	54 mm (Belege)	54 mm (Belege) 51 mm (Etiketten)

## Medien

Belege	●	●	●	●	●	●
Etiketten					●	●

## Schnittstellen

USB	●	●	●	●	●	●
WLAN		●		●	●	●
Bluetooth	●	●	●	●		●
AirPrint				●	●	●
MFi	●			●		●

## Allgemeines

IP Schutzklasse	IP42 (IP54 mit Schutzhülle Option)	IP54	
Fallschutzhöhe (Meter)	1,8 (2.5 mit Schutzhülle Option)	2,5	
Gewicht (mit Akku)	215g	465g	545g
Abmessungen (mm)	79 (B) 36,5 (H) 116 (T)	122 (B) 57 (H) 100 (T)	151 (B) 73 (H) 100 (T)
Betriebssystem Unterstützung	Microsoft® Windows® 7 Windows® 8.1 Windows® 10 Windows® Server 2012, 2012 R2, 2016, 2019 Linux Mac OS v10.11-10.15	Microsoft® Windows® 7 Windows® 8 Windows® 8.1 Windows® 10	
Mobil Betriebssystem	Android / iOS	Android	Android / iOS
Druckersprachen	FBPL-EZC (EPL2/ZPL2/CPCL) FBPL-EZP (EPL2/ZPL2/ESC-POS) - Download	P-touch Template, ESC/P, Raster, ZPL II Emulation, CPCL Emulation	



# RJ - Übersicht

RJ-3035B	RJ-3055WB	RJ-3050	RJ-3150	RJ-4230B	RJ-4250WB
3 Zoll				4 Zoll	

## Drucken

Drucktechnologie	Thermodirekt		Thermodirekt	
Druckgeschwindigkeit	101,6 mm/Sek.	127 mm/Sek.	127 mm/Sek.	
Druckauflösung	203 dpi		203 dpi	
Maximale Druckbreite	72 mm		104 mm	

## Medien

Belege	●	●	●	●	●	●
Etiketten		●		●	●	●

## Schnittstellen

USB	●	●	●	●	●	●
WLAN		●	●	●		●
Bluetooth	●	●	●	●	●	●
AirPrint			●	●		●
MFi	●				●	●

## Allgemeines

IP Schutzklasse	IP42 (IP54 mit Schutzhülle Option)		IP54		IP54
Fallschutzhöhe (Meter)	1,8 (2,5 mit Schutzhülle Option)		1,2	1,8	2,1
Gewicht (mit Akku)	375g	375g	610g	680g	850g
Abmessungen (mm)	105 (B) 49,5 (H) 116 (T)	105 (B) 49,5 (H) 116 (T)	113 (B) 80 (H) 186 (T)	116 (B) 82 (H) 189 (T)	153 (B) 159 (H) 68 (T)
Betriebssystem Unterstützung	Microsoft® Windows® 7 Windows® 8.1 Windows® 10 Windows®Server 2012, 2012 R2, 2016, 2019 Linux Mac OS v10.11-10.15		Microsoft® Windows® Vista Windows® 7 Windows® 8 Windows® 8.1 Windows® 10 Windows®Server 2008, 2008 R2, 2012, 2012 R2		Microsoft® Windows® 7 Windows® 8 Windows® 8.1 Windows® 10  RJ-4250WB unterstützt auch: Microsoft® Windows Server® 2008 2008 R2 / 2012 / 2012 R2 / 2016
Mobil Betriebssystem	Android / iOS				Android / iOS
Druckersprachen	FBPL-EZC (EPL2/ZPL2/CPCL) FBPL-EZP (EPL2/ZPL2/ESC-POS) - Download		P-touch Template, ESC/P, Raster, ZPL II Emulation, CPCL Emulation		P-touch Template, ESC/P, Raster, ZPL II Emulation, CPCL Emulation





Anpassung an  
Ihre Bedürfnisse:  
Große Auswahl  
an Zubehör



# Zubehör und Verbrauchsmaterial

Brother hat eine breite Palette an Zubehör entwickelt und konstruiert, um die Lösung an Ihre Anforderungen anzupassen. Das Zubehör von Brother hilft den Mitarbeitern bei der Ausstattung ihrer Geräte im Fahrzeug und am Körper.

## Akkus und Stromversorgungsoptionen

### PA-BT-003

Li-ion  
wiederaufladbarer  
Akku

RJ-2030 | RJ-2050  
RJ-2140 | RJ-2150



### PA-BT-001A PA-BT-001B

Li-ion  
wiederaufladbarer  
Akku

RJ-3150 | RJ-3050

**A** **B**



### PA-BT-006

Li-ion  
wiederaufladbarer  
Smart-Akku

RJ-4230B |  
RJ-4250WB



### PA-BT-008

Li-ion  
wiederaufladbarer  
Akku (Standard)

RJ-2035B |  
RJ-2055WB



### PA-BT-009

Li-ion  
wiederaufladbarer  
Akku (Standard)

RJ-3035B |  
RJ-3055WB



### PA-BT-010

Li-ion  
wiederaufladbarer  
Smart-Akku

RJ-3035B |  
RJ-3055WB



Demnächst verfügbar

### PA-AD-600EU

Netzadapter (EU)

RJ-2030 | RJ-2050  
RJ-2140 | RJ-2150  
RJ-3050 | RJ-3150  
RJ-4230B | RJ-4250WB



### PA-CD-600CG

Autoadapter  
(Zigarettenanzünder)

RJ-2030 | RJ-2050  
RJ-2140 | RJ-2150  
RJ-3050 | RJ-3150  
RJ-4230B | RJ-4250WB



### PA-CD-600WR

Autoadapter (Kabel)

RJ-2030 | RJ-2050  
RJ-2140 | RJ-2150  
RJ-3050 | RJ-3150  
RJ-4230B | RJ-4250WB



### PA-BEK-001WR

Batterie-Alternativ-Kit  
(Kabel)

RJ-4230B |  
RJ-4250WB



### PA-BEK-001CG

Batterie-Alternativ-Kit  
(für  
Zigarettenanzünder)

RJ-4230B |  
RJ-4250WB



### PA-CD-001CG

12-24V DC Auto-  
Zigarettenanzünder

RJ-2035B | RJ-3035B |  
RJ-2055WB |  
RJ-3055WB



Demnächst verfügbar



## Zubehör

### PA-BC-002

Akku-Ladestation  
(Single)

RJ-2030 | RJ-2050  
RJ-2140 | RJ-2150



### PA-BC-001

Akku-Ladestation  
(Single)

RJ-3050 | RJ-3150



### PA-BC-003

Akku-Ladestation  
(Single)

RJ-4230B |  
RJ-4250WB



### PA-CR-001

Ladeschale

RJ-3050 | RJ-3150



### PA-CR-002A

Fahrzeughalterung

RJ-4230B |  
RJ-4250WB



### PA-SS-4000

Trageschlaufe

RJ-2030 | RJ-2050  
RJ-2140 | RJ-2150  
RJ-3050 | RJ-3150  
RJ-4230B | RJ-4250WB



### PA-CC-002

IP54-Schutzhülle mit  
Schultergurt

RJ-2035B  
RJ-2055WB



### PA-CC-003

IP54-Schutzhülle mit  
Schultergurt

RJ-3035B  
RJ-3055WB



### PA-BC-005 (EU)

Akku-Ladestation  
(Single)

RJ-3035B  
RJ-3055WB



### PA-4BC-001 (EU)

Vierfach-  
Akkuladestation

RJ-2035B  
RJ-2055WB



### PA-4BC-002 (EU)

Vierfach-  
Akkuladestation

RJ-3035B  
RJ-3055WB



### PA-CR-003

Single Ladeschale

RJ-2035B  
RJ-2055WB



Demnächst verfügbar

### PA-CR-004

Single Ladeschale

RJ-3035B  
RJ-3055WB



Demnächst verfügbar

### PA-4CR-001

Vierfach-Ladeschale

RJ-2035B  
RJ-2055WB



Demnächst verfügbar

### PA-4CR-002

Vierfach-Ladeschale

RJ-3035B  
RJ-3055WB



Demnächst verfügbar

### PA-LPR-001

Linerless  
Transportwalze

RJ-4230B  
RJ-4250WB



### PA-LPR-002\*

Linerless-  
Transportwalzenset

RJ-2035B  
RJ-2055WB



### PA-LPR-003\*

Linerless-  
Transportwalzenset

RJ-3035B  
RJ-3055WB



### PA-SS-001

Schultergurt mit  
Adapter

RJ-2035B  
RJ-2055WB  
RJ-3035B  
RJ-3055WB



### PA-RS-001

Rollendistanzstück

RJ-2035B  
RJ-2055WB



### PA-RS-002

Rollendistanzstück

RJ-3035B  
RJ-3055WB



### PA-RH-002

Rollenhalter

RJ-3035B  
RJ-3055WB



\* Nur Händler Option



## Verbrauchsmaterial

### RD-R03E5

#### Endlospapierrolle

RJ-2030 | RJ-2050 |  
RJ-2140 | RJ-2150 |  
4200 Serie

#### Rollengröße:

58mm x 12m

Farbe: weiß



### RD-Q04E1

#### Einzeletikettenrolle

RJ-2140 | 2150

#### Etikettengröße:

51mm x 26mm

Farbe: weiß

Menge: 450 pro Rolle



### RD-P08E5

#### Endlospapierrolle

RJ-3050 | RJ-3150

#### Rollengröße:

76mm x 35m

Farbe: weiß



### RD-P09E1

#### Einzeletikettenrolle

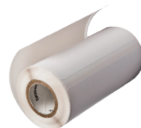
RJ-3150

#### Etikettengröße:

76mm x 44mm

Farbe: weiß

Menge: 335 pro Rolle



### RD-M01E5

#### Endlospapierrolle

RJ-4200 Series

#### Rollengröße:

102mm x 27,5m

Farbe: weiß



### RD-M03E1

#### Einzeletikettenrolle

RJ-4200 Series

#### Etikettengröße:

102mm x 152mm

Farbe: weiß

Menge: 70 pro Rolle



### BDE-1J000057-030

#### Endlospapierrolle

RJ-2035B | RJ-2055WB

#### Rollengröße:

57mm x 6,6m

Farbe: weiß



### BDE-1J000079-040

#### Endlospapierrolle

RJ-3035B | RJ-3055WB

#### Rollengröße:

79mm x 14m

Farbe: weiß



### BDE-1J044076-040

#### Einzeletikettenrolle

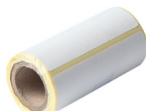
RJ-3055WB

#### Etikettengröße:

76mm x 44mm

Farbe: weiß

Menge: 70 pro Rolle



## Funktionen der Software Unterstützung

Dank AirPrint- und MFi-Unterstützung können Sie problemlos eine Verbindung zu Apple-Geräten herstellen und von Apple-Geräten drucken.



\*Abhängig von der Kompatibilität des Modells





### Mobile Deploy\*

Cloud-basierte App für mobile Geräte (iOS und Android™), die es IT-Administratoren ermöglicht, mehrere mobile Brother Drucker per Fernzugriff zu aktualisieren und zu konfigurieren. Über Mobile Deploy kann der Administrator neue UpdatePakete einfach an eine Online-Stelle hochladen und dann die URLs für die Benutzer freigeben.

### Druckersprachen\*

Mit der Unterstützung der ZPL II-Emulation, CPCL-Emulation zusätzlich zu ESC-POS-Befehlen können Entwickler den mobilen Druck problemlos in bestehende Systeme integrieren.

<https://www.brother.co.jp/eng/dev/>



\*Abhängig von der Kompatibilität des Modells



**So bleiben Ihre  
Mitarbeiter beim  
mobilen Drucken  
flexibel**





# RJ - Line Up

## 2 Zoll

RJ-2035B	RJ-2055WB	RJ-2030	RJ-2050	RJ-2140	RJ-2150
2 Zoll					

### Drucken / Medien

Drucktechnologie	Direct thermal		
Druckauflösung	203 dpi		
Druckgeschwindigkeit	Max. 101,6mm/Sek.	Max. 152mm/Sek*	
Maximale Druckbreite (Belege)	48 mm	54 mm	
Maximale Drucklänge	2.794 mm	1.000 mm	
Sensorart	Reflektierend		Durchlässig / Reflektierend
Abrißkante	Ja		
Medienarten	Belege	Belege, Etiketten**	Belege, Etiketten
Belegbreite	Max. 58mm		
Mediendicke (Belege)	0,058 - 0,090 mm		
Etikettenbreite	-	55 mm	
Etikettendicke	-	0,080-0,170 mm	
Rollendurchmesser	Max. 30 mm	Max. 40 mm	Max. 60 mm
Kerndurchmesser	-	10,2mm	

### Display

Typ	-	Hintergrundbeleuchtetes LC-Display
-----	---	------------------------------------

### Schnittstellen

USB	USB v2.0 (Mikro-USB Stecker)		USB v2.0 Full-Speed (mini-B Stecker)			
Bluetooth	v5.0	v4.2	v2.1+EDR		-	v2.1+EDR
Bluetooth Profile	SPP (Serial Port Profile), GATT (Low Energy) / iAP supported	SPP (Serial Port Profile) GATT (Low Energy)	SPP (Serial Port Profile) OPP (Object Push Profile) BIP (Basic Imaging Profile) HCRP (Hard Copy Cable Replacement Profile)		-	SPP (Serial Port Profile) OPP (Object Push Profile) BIP (Basic Imaging Profile) HCRP (Hard Copy Cable Replacement Profile) iAP unterstützt
MFfi Unterstützung	Ja	-	-	Ja	-	Ja
WLAN	-	WLAN IEEE802.11a/b/g/n	-	IEEE802.11b/g/n Infrastructure Modus: [b/g/n] Adhoc Modus: [b/g/n] Wireless Direct Modus: [g/n]		
WLAN Sicherheit (AdHoc Modus)	-	-	-	None / WEP		
WLAN Sicherheit (Infrastructure Modus)	-	Open system (Ohne/WEP64/WEP128)  Vordefinierter Schlüssel (WEP) WPA/WPA2-PSK (TKIP+AES) EAP-FAST (TKIP/AES) PEAP (TKIP/AES) *3 EAP-TLS (TKIP/AES) EAP-TTLS (TKIP/AES) Authentisches Verfahren (Verschlüsselungsschema)	-	Ohne/WEP64/WEP128  Vordefinierter Schlüssel (WEP) WPA/WPA2-PSK (TKIP+AES) LEAP (CKIP) EAP-FAST (TKIP/AES) PEAP (TKIP/AES) *3 EAP-TLS (TKIP/AES) EAP-TTLS (TKIP/AES)		
WLAN Sicherheit (Wireless Direct Modus)	-	-	-	Ohne / WPA2-PSK (AES) / WEP		
NFC	Ja	Ja	-	-		

\* Unter Brother Standard Testumgebung  
\*\* Nur mit Black Mark

RJ-2035B	RJ-2055WB	RJ-2030	RJ-2050	RJ-2140	RJ-2150
2 Zoll					

## Software / Firmware

Betriebssystem Unterstützung

	Microsoft® Windows® 7 Windows® 8.1 Windows® 10, Windows®2012, 2012 R2, 2016, 2019 Linux Mac OS v10.11-10.15	Microsoft® Windows Vista®/ Windows® 7 / Windows® 8 Windows®8.1 / Windows® 10, Android 4.0.3 oder höher (SDK) iOS 6 oder höher (SDK)
SDK ( <a href="http://www.brother.co.jp/eng/dev/">http://www.brother.co.jp/eng/dev/</a> )	Android v5 – v10 iOS v9 – v13.2	b-PAC (für Windows) Android 4.0.3 oder höher (SDK) iOS 6 oder höher (SDK)
Druckersprachen	FBPL-EZC (EPL2/ZPL2/CPCL) FBPL-EZP (EPL2/ZPL2/ESC-POS) - Download	ZPLII Emulation, CPCL Emulation ESC/P, P-touch Template, Raster
Barcode Unterstützung	Linear: Code128UCC, Code128 mit Zeichensätzen A, B, C, EAN128, Interleaved 2 aus 5, Interleaved 2 aus 5 mit Prüfziffer, Standard 2 aus 5, Industrial 2 aus 5, Code39, Code39 mit Prüfziffer, Code93, EAN13, EAN8, UPCA, UPCE, EAN und UPC 2 (5) Ziffern Add-on, Codabar, Postnet, MSI, MSI mit Prüfziffer, PLESSEY, China post, ITF14, EAN14, Code11, TELEPEN, TELEPEN number, PLANET, Code49, Deutsche Post Identcode, Deutsche Post Leitcode, LOGMARS  2-dimensional: CODABLOCK F mode, GS1 DataBar, GS1 DataMatrix, Maxicode, AZTEC, PDF417, QR Code, Micro PDF417, TLC39	CODE39 / ITF (I-2/5) / EAN-13 /EAN-8 / UPC-A / UPC-E / CODABAR / CODE128 / GS1-128(UCC/EAN-128) / RSS symbols / CODE93 / POSTNET / UPC/EAN EXTENSION / MSI / QR Code (model 1, model 2, micro QR) / PDF417 (Standard, Truncate, MicroPDF417) / Data Matrix (ECC200 Square, ECC200 Rectangular) / MaxiCode / Aztec

## Speicher

RAM	32MB	
Flash	16MB	32MB (12 MB verfügbar für Templates)

## Betriebsumgebung

Fallschutzhöhe	2,5 m (mit Schutzhülle Option)	2,5 m
IP Klasse	IP54 (mit Schutzhülle Option)	IP54
Betriebstemperatur	-15°C bis +50°C	Betrieb: -10°C bis +50°C / Laden: 0°C bis +40°C
Luftfeuchtigkeit (Betrieb)	10%-90% / Max. Feuchtkugelttemperatur: +27°C (Keine Kondensation)	
Lagertemperatur	-30°C bis +70°C	-20°C bis +60°C für maximal 120 Stunden
Luftfeuchtigkeit (Lagerung)	10–90% (Keine Kondensation)	10–90% (Keine Kondensation)

## Stromversorgung

Akku	Wiederaufladbarer Li-ion	
Netzadapter	Netzadapter (15 V) nur zum Aufladen (50/60Hz)	100-240V AC (50/60Hz) to 15V DC (nur zum Aufladen) (Option)
Autoadapter (Optional - Zubehör)	12V DC (nur zum Aufladen)	

## Gewicht / Abmessungen

Abmessungen (mm)	79(B) x 36,5(H) x 116(T)	122(B) x 57(H) x 100(T)	151(B) x 73(H) x 100(T)
Gewicht (inkl. Akku)	215g	465g	545g

## Lieferumfang

Lieferumfang	Drucker, Akku, Gurt Clip, Dokumentation, Netzteil	Drucker, Akku, Gurt Clip, Dokumentation
--------------	--	---



# RJ - Line Up

## 3 & 4 Zoll

RJ-3035B	RJ-3055WB	RJ-3050	RJ-3150	RJ-4230B	RJ-4250WB
3 Zoll				4 Zoll	

### Drucken / Medien

Drucktechnologie	Thermodirekt				Thermodirekt
Druckauflösung	203 dpi				203 dpi
Druckgeschwindigkeit	Max. 101,6 mm/Sek.		Max. 127 mm/Sek.		Max. 127 mm/Sek.
Maximale Druckbreite (Belege)	72 mm				104 mm
Maximale Drucklänge	2.794 mm		1.000 mm		3.000 mm
Sensorart	Reflektierend	Durchlässig / Reflektierend			Durchlässig / Reflektierend
Abrißkante	Ja				Ja
Medienarten	Belege	Belege / Etiketten	Belege/Etiketten*	Belege / Etiketten	Belege / Etiketten / Preisschild
Belegbreite	80 mm				113 mm
Mediendicke (Belege)	0,058 - 0,090 mm				0,058 mm - 0,090 mm
Etikettenbreite	-			76 mm	113 mm
Etikettendicke	-			0,080 - 0,170 mm	0,080mm - 0,170 mm
Rollendurchmesser	Max. 40 mm		Max. 66 mm		Max. 58 mm
Kerndurchmesser	-		10,2 mm (Belege)	10,2 mm (Belege) / 25,4 mm (Etiketten)	12,7 mm (Belege) / 25,4mm (Etiketten)

### Display

Typ	-	Farb	Hintergrundbeleuchtetes LC-Display
-----	---	------	------------------------------------

### Schnittstellen

USB	Ja				Ja
USB-Host	-			Ja- Typ A	-
Bluetooth	v5.0	v4.2	v2.1+EDR		v4.2 (Low Energy Unterstützung)
Bluetooth Profile	SPP (Serial Port Profile), GATT (Low Energy)/ iAP unterstützt	SPP (Serial Port Profile) GATT (Low Energy)	SPP (Serial Port Profile) OPP (Object Push Profile)		Classic: SPP (Serial Port Profile) / OPP (Object Push Profile) / HCRP (Hard Copy Cable Replacement Profile) / iAP unterstützt / Low Energy: GATT
MFİ Unterstützung	Ja	-	Ja	-	Ja
WLAN	-	WLAN IEEE802.11a/b/g/n	IEEE802.11b/g/n Infrastructure Modus / Wireless direct Modus: [b/g/n] Adhoc Modus: [b] Wireless direct mode: [b/g/n]		- WLAN IEEE802.11 [a/b/g/n] (Infrastructure Modus: [a/b/g/n] / Wireless direct Modus: [g/n])
WLAN Sicherheit (AdHoc Modus)	-	-	-	Authentic method (encryption scheme)	-
WLAN Sicherheit (Infrastructure Modus)	-	Authentic method (encryption scheme) Infrastructure Modus: Open System (Ohne/ WEP64/WEP128) WPA/WPA2-PSK (TKIP+AES) EAP-FAST (TKIP/AES) PEAPv0 (TKIP/AES) EAP-TLS (TKIP/AES) EAP-TTLS (TKIP/AES)	-	Open system (None/ WEP64/WEP128 Common key authentication (WEP) WPA/WPA2-PSK (TKIP+AES) EAP-FAST (TKIP/AES) PEAP (TKIP/AES) *3 EAP-TLS (TKIP/AES) EAP-TTLS (TKIP/AES) Authentic method (encryption scheme)	- Open system (Ohne/ WEP64/WEP128) Common key authentication (WEP) WPA/WPA2-PSK (TKIP+AES) EAP-FAST (TKIP/AES) PEAP (TKIP/AES) *3 EAP-TLS (TKIP/AES) EAP-TTLS (TKIP/AES)
WLAN Sicherheit (Wireless direct Modus)	-	-	WPA2-PSK (AES)		- WPA2-PSK (AES)
NFC	Ja	Ja	-	-	Ja (Nur passiv)

\* Nur mit Black Mark

RJ-3035B	RJ-3055WB	RJ-3050	RJ-3150	RJ-4230B	RJ-4250WB
3 Zoll				4 Zoll	

Software / Firmware	3 Zoll				4 Zoll
Betriebssystem Unterstützung	Microsoft® Windows® 7 Windows® 8.1 Windows® 10 Windows®Server 2012, 2012 R2, 2016, 2019 Linux Mac OS v10.11-10.15		Microsoft® Windows® 7 Windows® 8 Windows® 8.1 Windows® 10 Windows®Server 2008, 2008 R2, 2012, 2012 R2, 2016, 2019 Linux Mac OS v10.6-10.15		Microsoft® Windows Vista® / Windows®7 Windows®8 Windows®8.1 / Windows®10 / Microsoft® Windows Server® 2003 / 2008 / 2008 R2 / 2012 / 2012 R2
SDK ( <a href="http://www.brother.co.jp/eng/dev/">http://www.brother.co.jp/eng/dev/</a> )	Android v5 – v10 iOS v9 – v13.2		Android 2.3 oder höher iOS 5 oder höher	Android 4.0.3 / iOS 7 oder höher	Android 4.0.3 oder höher iOS 7 oder höher
Druckersprachen	FBPL-EZC (EPL2/ZPL2/CPCL) FBPL-EZP (EPL2/ZPL2/ESC-POS) - Download		ZPLII Emulation / CPCL Emulation / ESC/P / P-touch Template / Raster		As 3 inch spec
Barcode Unterstützung	Linear: Code128UCC, Code128 mit Zeichensätzen A, B, C, EAN128, Interleaved 2 aus 5, Interleaved 2 aus 5 mit Prüfziffer, Standard 2 aus 5, Industrial 2 aus 5, Code39, Code39 mit Prüfziffer, Code93, EAN13, EAN8, UPCA, UPCE, EAN und UPC 2 (5) Ziffern Add-on, Codabar, Postnet, MSI, MSI mit Prüfziffer, PLESSEY, China post, ITF14, EAN14, Code11, TELEPEN, TELEPEN number, PLANET, Code49, Deutsche Post Identcode, Deutsche Post Leitcode, LOGMARS 2-dimensional: CODABLOCK F mode, GS1 DataBar, GS1 DataMatrix, Maxicode, AZTEC, PDF417, QR Code, Micro PDF417, TLC39		ESC/P mit P-touch Template CODE39, ITF(I-2/5), EAN-13 (JAN13), EAN-8(JAN8), UPC-A, UPC-E, CODABAR (NW-7), CODE128, GS1-128 (UCC/EAN-128), QR Code (model 1, model 2, micro QR), PDF417 (Standard, Truncate, MicroPDF417), DataMatrix (ECC200 Square, ECC200 Rectangular), MaxiCode, GS1 DataBar (Standard, Truncated, Stacked, Stacked Omnidirectional), GS1 DataBar Limited, GS1 DataBar Expanded (Standard, Stacked) nur mit ESC/P UPC/EAN EXTENSION, CODE93, POSTNET		Linear: CODE 39, ITF(I-2/5), EAN-8, EAN-13, UPC-A, UPC-E, UPC/EAN EXTENSION CODABAR, CODE 128, GS1-128 (UCC/EAN 128), POSTNET, GS1 Databar (Omnidirectional / Truncated / Stacked / Stacked Omnidirectional / Limited / Expanded / Expanded Stacked) CODE93, MSI/Plessey Intelligent Mail Barcode  2-dimensional: QR Code (model 1, model 2, micro QR), Maxi code, PDF417 (Standard, Truncate) MicroPDF417, Data Matrix (Square, Rectangular) AztecCode

Speicher	3 Zoll		4 Zoll
RAM	32MB		256MB
Flash	16MB	32MB	64MB

Betriebsumgebung	3 Zoll		4 Zoll
Fallschutzhöhe	2,5 m (mit Schutzhülle Option)	1,2 m	1,8 m
IP Klasse	IP54 (mit Schutzhülle Option)	IP54	
Betriebstemperatur	-15°C bis 50°C	Betrieb: -10°C bis +50°C / Laden: 0°C bis +40°C	
Luftfeuchtigkeit (Betrieb)	10-90%, Max. Feuchtkugeltemperatur: 27°C (Keine Kondensation)		10-90%, Max. Feuchtkugeltemperatur: 27°C (Keine Kondensation)
Lagertemperatur	-30°C bis +70°C		-20°C bis +60°C
Luftfeuchtigkeit (Lagerung)	10% - 90% (Keine Kondensation)	10% - 90%, Max Feuchtkugeltemp.: 45°C (Keine Kondensation)	10% - 90%, Max Feuchtkugeltemp.: 45°C (Keine Kondensation)

Stromversorgung	3 Zoll		4 Zoll
Akku	Wiederaufladbarer Li-ion		Wiederaufladbarer Li-ion Smart-Akku(Optional)
Netzadapter	Netzadapter (15 V) nur zum Aufladen (50/60Hz)	Netzadapter (15 V) nur zum Aufladen (50/60Hz) (Option)	Netzadapter (15 V) nur zum Aufladen (50/60Hz) (Option)
Autoadapter (Optional - Zubehör)	Für Zigarettenanzünder oder mit Kabelanschluss (12 V (DC)) nur zum Aufladen		

Gewicht / Abmessungen	3 Zoll		4 Zoll
Abmessungen (mm)	105 (B) x 49,5 (H) x 116 (T) mm		153(B) x 68 (H) x 159(T) mm
Gewicht (inkl. Akku)	375g	375g	850g

Lieferumfang	3 Zoll	3,5 Zoll	4 Zoll
Lieferumfang	Drucker, Akku, Gurt Clip, Dokumentation, Netzadapter	Drucker, Akku (PA-BT-001-B), Gurt Clip	Drucker, Akku (PA-BT-001-A), Gurt Clip



# brother

at your side

Kontakt:

[www.brother.de](http://www.brother.de)

[www.brother.at](http://www.brother.at)

**Brother International GmbH**

Brother International GmbH  
Konrad-Adenauer-Allee 1-11, 61118 Bad Vilbel  
Deutschland  
Tel: +49 6101 805-0