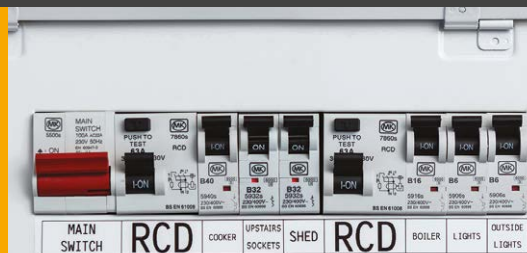


# Pro Tape sortiment



Stærkt klæbende



Flexi-ID tape



Sikkerhedstape



Selv-laminerende



## Professionelle labels til håndværkere og industri

Udviklet til at imødekomme håndværkere og andre fagfolks behov for pålidelig og langtidsholdbar opmærkning, der kan modstå selv barske miljøer.

Se vores udvalg af Pro Tape hos din forhandler  
og læs mere på [www.brother.dk](http://www.brother.dk)

Information om tape-test kan læses på [www.brother.eu/tze-data](http://www.brother.eu/tze-data)

Nyhed

brother  
at your side



HEAT SHRINK TUBE  
**5.2mm**  
CABLE ø: 0.8-3.1mm  
600V | 125°C | VW-1  
**BLACK ON WHITE**  
HSe-211E 3:1 1.5m



OPMÆRKET  
PROFESSIONELT

# Pro Tape sortimentet

Et tape-sortiment,  
designet til professionelle  
opmærkningsbehov, der er  
målrettet elektrikere, netværks-  
installatører og andre fagfolk.

OPMÆRKET  
PROFESSIONELT

## Stærkt klæbende tape

Til ujævne og glatte overflader



Under uafhængige laboratorietests klæbede Brothers stærkt klæbende tape tre gange bedre på ujævne overflader end Brothers standardtape generelt. Det gør den ideel til langtidsholdbar opmærkning, selv under barske forhold, og især på ujævne overflader.

- Anvendes på ujævne og glatte overflader

## Selv-laminerende tape

Til opmærkning af netværkskabler



Takket være et ekstra beskyttende lag film, kan den 24 mm brede tape vikles omkring CAT5E samt de endnu tykkere CAT6A-netværkskabler og stadig beskytte teksten på labelen.

- Brug 24 mm bred tape til kabler med en diameter på 3,0 til 6,6 mm
- Brug 36 mm bred tape til kabler med en diameter på 3,0 til 10,4 mm

## Flexi-ID tape

Til opmærkning af ledninger og kabler

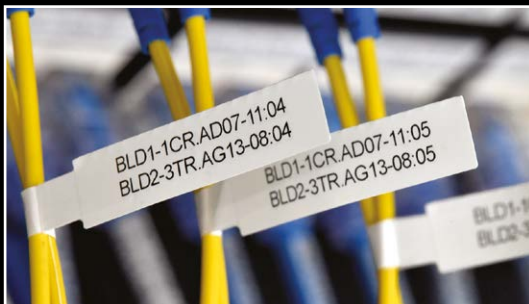


Udviklet til elektrikere, netværksteknikere og andre fagfolk, der har behov for en holdbar opmærkningsløsning til ledninger og kabler. Denne tape kan også anvendes til effektiv opmærkning af rør og mindre cylindriske elementer, hvor andre typer tape vil løse sig over tid.

- Anvendes til omvikling af kabler og ledninger med en diameter på 3 mm eller mere
- Anvendes som kabelflag omkring kabler og ledninger med en diameter på 3 mm eller mere

## FLe flag

Til opmærkning af kabler



Velegnet til kabler med en lille diameter. Ideel til opmærkning af fiberoptiske kabler. Labelen er udstanset, og når den er printet, kan den lange "hale" placeres rundt om kablet, og labelen kan foldes over for at den holdes på plads.

- Anvendes til kabler og ledninger med en diameter på 2,0 til 8,0 mm

## Sikkerhedstape

Til sikker opmærkning



Når labelen er printet og påklæbet, ligner den en standardlabel med sort tekst på hvid baggrund. Men når labelen fjernes, efterlader den et skakternet mønster, som sikrer, at labelen ikke kan påklæbes igen, og man kan se, at nogen har pillet ved den.

- Anvendes til opmærkning, hvor det er vigtigt, at labelen ikke kan fjernes og sættes på et andet sted
- Anvendes på kanten af paneler eller låg for at vise, om de har været åbnet af uautoriseret personale

## Krympflextape

Til opmærkning af ledninger og kabler

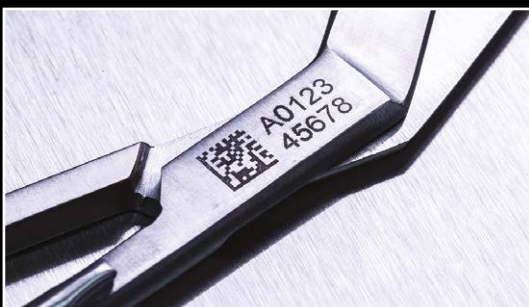


Denne specielle ikke-klæbende tape er lavet af et specielt materiale, der er viklet i kassetten som et fladt rør. Når den relevante information er printet på røret, åbnes det og trækkes over et kabel eller en stikforbindelse. Når røret opvarmes med en varmepistol, krymper det til ca. halv størrelse og omslutter kablet tæt.

- Anvendes til opmærkning af kabler og stikforbindelser

## Stenciltape

Til elektrokemisk ætsning/opmærkning



Under printprocessen prikkes der små huller i tapen, der gør det muligt for de ætsende kemikalier at trænge gennem tapen. Når en ætsende plade placeres over tapen og skubbes henover metallet, sluttet et elektrisk kredsløb. Metallet bliver misfarvet og er nu permanent opmærket med serienummer eller anden vigtig information.

- Forudsætter elektrokemisk udstyr (kan ikke købes hos Brother)



# Professionel indpakning

der tydeligt viser den anbefalede brug samt relevant information om tapen.

- Tydelige billeder af anvendelsesmuligheder
- Detaljeret tape-information, så den korrekte tape købes hver gang
- Når det er muligt, er en rigtig TZe-tape påsat for at angive tape-typen samt farve



Andre tape i serien har mønstret baggrund for at angive, at tapen er klar og ikke hvid, eller at den har sikkerhedsfunktion.



## Hele Pro Tape sortimentet:

	6 mm	9 mm	12 mm	18 mm	24 mm	36 mm
<b>TZe STÆRKT KLÆBENDE LAMINERET - 8 M</b>						
Sort på hvid	TZe-S211	TZe-S221	TZe-S231	TZe-S241	TZe-S251	TZe-S261
Sort på klar		TZe-S121	TZe-S131	TZe-S141	TZe-S151	
Sort på gul		TZe-S621	TZe-S631	TZe-S641	TZe-S651	
<b>TZe FLEXI-ID TAPE LAMINERET - 8 M</b>						
Sort på hvid	TZe-FX211	TZe-FX221	TZe-FX231	TZe-FX241	TZe-FX251	TZe-FX261
Sort på gul	TZe-FX611	TZe-FX621	TZe-FX631	TZe-FX641	TZe-FX651	TZe-FX661
<b>TZe SELV-LAMINERENDE - 8 M</b>						
Sort på hvid					TZe-SL251	TZe-SL261
Sort på gul					TZe-SL651	TZe-SL661
<b>TZe SIKKERHEDSTAPE LAMINERET - 8 M</b>						
Sort på hvid				TZe-SE4	TZe-SE5	
<b>STe STENCILTAPE - 3 M</b>						
Sort på hvid				STe-141	STe-151	STe-161
<b>FLe FLAG (UDSTANSET) - 72 LABELS</b>						
Sort på hvid					FLe-2511*	
Sort på gul					FLe-6511*	
Sort på grøn					FLe-7511*	
<b>HSe KRYMPEFLEXTAPE - 1,5 M</b>						
Sort på hvid	HSe-211E	HSe-221E	HSe-231E	HSe-251E	HSe-261E	
Sort på gul	HSe-611E	HSe-621E	HSe-631E	HSe-651E	HSe-661E	

\*Labels er: 45 mm x 21 mm, når de er printet. 45 mm x 10,5 mm påklæbet.

# Vælg den rigtige tape til opgaven

## OPMÆRKNING AF KABLER OG LEDNINGER

## GENEREL OPMÆRKNING

Brug den rigtige tape til formålet for at få de bedste resultater.

### Glatte eller ujævne overflader:

Stærkt klæbende tape

### Opmærkning af kabler:

Selv-laminerende tape

Flexi-ID tape

Krympeflextape

FLe flag

### Til sikring af værdier:

Sikkerhedstape

### Til elektrokemisk ætsning:

Stenciltape

OVERFLADE	Flexi-ID tape	Selv-laminerende	Krympeflextape	FLe flag	Stærkt klæbende	Sikkerhedstape	Stenciltape
Glatte overflader	✓				✓	✓	✓
Ujævne overflader	●				✓	●	
Kabelomvikling	✓	✓	✓				
Kabelflag	✓			✓			

✓ Anbefalet

● Brugbar

KRYMPEFLEXTAPE	Model	Bredde	Anbefalet kabel diameter
	HSe-211E	5,2 mm	Ø0,8 mm til 3,1 mm
	HSe-221E	9,0 mm	Ø1,6 mm til 5,4 mm
	HSe-231E	11,2 mm	Ø2,1 mm til 7,0 mm
	HSe-251E	21,0 mm	Ø4,2 mm til 13,5 mm
	HSe-261E	31,0 mm	Ø6,3 mm til 20 mm
	HSe-611E	5,2 mm	Ø0,8 mm til 3,1 mm
	HSe-621E	9,0 mm	Ø1,6 mm til 5,4 mm
	HSe-631E	11,2 mm	Ø2,1 mm til 7,0 mm
	HSe-651E	21,0 mm	Ø4,2 mm til 13,5 mm
	HSe-661E	31,0 mm	Ø6,3 mm til 20 mm

# P-touch labelprintere, der kan anvendes

Model	Maks tape bredde	Stærkt klæbende	Flexi-ID tape	Sikkerhedstape	Krympeflextape	Selv-laminerende	FLe flag	Stenciltape
PT-E110	12 mm	✓	✓					
PT-E300	18 mm	✓	✓	✓	✓			
PT-E550W	24 mm	✓	✓	✓	✓	✓		
PT-D800W	36 mm	✓	✓	✓	✓	✓	✓	✓
PT-P900W PT-P950NW	36 mm	✓	✓	✓	✓	✓	✓	✓

**brother**  
at your side

Alle specifikationer er korrekte ved trykning. Brother er et registreret varemærke tilhørende Brother Industries Ltd. Produktnavnene er registrerede varemærker eller deres respektive virksomheders registrerede varemærker.