

Labelguide 2012-13

Labeløsninger til alle formål

P-touch



Indholdsfortegnelse

Velkommen

Tydlig opmærkning skaber overblik	1
Hvorfor vælge Brother labelløsninger?	2

Brother labelløsninger

Brother labelløsninger	3-4
P-touch labelmaskiner	3-4
QL-labelprintere	4
Udforsk de uendelige mærkningsmuligheder	5-12
Specialeffekter til labels	7-8
Symboler og clipart	9
Udskrivning af strekkoder	10
Særlige produktfunktioner	11-12

Hvem bruger P-touch labelmaskiner?

P-touch labelmaskiner	13
P-touch labelmaskiner på jobbet	14-21
Detailhandel	14
Kontor	15
Lager- og distributionscentre	16
Medicin og laboratorium	17
Elektronik og telekom	18
Skole	19
Hjemmet	20
Anlægsstyring og reparation	21
Produktion	21
Ingeniørvirksomhed	21

Labels til P-touch labelmaskiner

Ridsefri lamineret tape	22
Unik kasseteteknologi	23
TZe lamineret standardtape	24
TZe ekstra klæbende tape	25
TZe flexi ID tape	26
TZe sikkerhedstape	27
HGe high grade tape	28
TZe stoftape	29
Tapeudvalg	31

Indholdsfortegnelse

TZe-tapetest

TZe-tape testet til det ekstreme	32-37
Slidstærke labels	32
Temperaturbestandige labels	33
Lysægte labels	34
Vand- og kemikaliebestandige labels	35-36
Labels med høj klæbeevne	37

Hvem bruger QL-labelprintere?

QL-labelprintere	38
QL-labelprintere på jobbet	39-44
Kontor	40
Lager- og postcentre	41
Medicin og laboratorium	42
Delikatesse- og fødevarerindustrien	43
Udstillings- og eventplanlægning	44

Labels til QL-labelprintere

Labels til QL-labelprintere	45-52
Udstansede DK-labels	46
DK-tape i endeløse baner	50

Softwareløsninger til labelmaskiner

Softwarebaserede labelløsninger	53
P-touch Editor labelsoftware	54-56
Tilføjesprogram til Microsoft Word/Excel/ Outlook	55-56
P-touch Editor Lite labelsoftware	56
P-touch Editor Lite LAN	56
P-touch Update Software	56
B-PAC software udviklingssæt	57-58
B-PAC programmer	59
VM-100VP software til gæsteregistering	60

Miljø

Brother's miljøpolitik	61-62
-------------------------------	--------------

Tydelig opmærkning skaber overblik

Uanset om det er til brug på kontoret, i industrien eller i hjemmet, er Brother labels en af de hurtigste og letteste metoder til organisering af dokumenter, udstyr, arbejdsområder og meget mere.



Denne brochure præsenterer dig for vores forskellige Brother labelløsninger og tapetyper samt for et udvalg af de mest anvendte labelprogrammer. Den viser dig desuden, hvordan de vigtigste industri- og hjemmebrugere anvender Brother labels som et vigtigt værktøj til tydelig opmærkning af deres miljøer. Derudover kan den hjælpe dig med at afgøre, hvilke løsninger og tapekombinationer der passer bedst til dine behov.

Hvorfor vælge Brother labelløsninger?

I over 20 år har Brother leveret elektroniske labelløsninger til kunder i hele verden, og vi har opnået vores gode omdømme ved at udvikle robuste kvalitetsløsninger, der gør vores kunder i stand til at opnå de erhvervsmæssige resultater, der er nødvendige for at være på forkant med udviklingen.

Brother er verdens førende virksomhed inden for udvikling af elektroniske labelmaskiner og har aktiviteter verden over. Som markedsleder bruger vi vores kompetencer og ekspertise til at levere professionelle løsninger til alle, idet vi tilbyder en af branchens bredeste produktlinjer – fra håndholdte bærbare enheder til desktop- og industrimodeller. Det er grunden til, at man finder flere millioner af Brother's labelmaskiner i nogle af verdens førende virksomheder.

For at bevare vores position som den førende leverandør af labelløsninger, udvikler vi os løbende gennem innovation og ved at lytte til kundernes behov. Vores effektive og let anvendelige labelmaskiner samt vores laminerede tape og specialtape er alle produkter af vores innovative tankegang.



Brother labelløsninger

Brother labelmaskiner er inddelt i to kategorier: P-touch labelmaskiner og QL-labelprintere. Du vil bemærke, at denne brochure er inddelt på samme måde.



P-touch labelmaskiner

P-touch labelmaskiner udgør hovedparten af vores maskiner og omfatter alt lige fra håndholdte modeller til printere, der kan sluttes til en pc. Vores labelmaskiner gør brug af termisk overførsel og er kompatible med TZe- og HGe-tape.* Tapebredden varierer fra 3,5 mm til 36 mm.

Håndholdt: De håndholdte labelmaskiner, der anvendes som bærbare enheder, er både lette og let anvendelige. De fremstiller permanente labels af høj kvalitet og er fremragende til såvel indendørs som udendørs brug. Batterier udgør den mest almindelige strømkilde, men visse modeller kan leveres med netadapter og kuffert. I denne kategori af labelmaskiner finder man alt fra modeller til hjemmebrug til de mere robuste industrimodeller.



Desktop: De desktopbaserede labelmaskiner tilbyder en kombination af overlegen ydeevne og valuta for pengene i forbindelse med enhver mærkningsopgave. De har indbyggede tastaturer, store LCD-skærme og omfatter en bred vifte af standardfunktioner. Sortimentet omfatter alt fra små modeller til hjemmebrug til avancerede industri- og kontormodeller, der kan sluttes til en pc og i visse tilfælde en Mac-computer.



*TZe- og HGe-tape inkorporerer vores patenterede, stærke og ridsefri lamineringsteknologi.

Brother labelløsninger

Mobil desktop: Vores mobile desktopmodeller kan betjenes alene eller som pc-tilsluttede labelprintere, hvilket giver en høj grad af fleksibilitet.

Pc-labelmaskiner: Vores pc-labelmaskiner er udviklet således, at labels designes via pc eller mac ved hjælp af tastaturet. Pc-labelmaskiner leveres med P-touch Editor labelsoftware, der er et højtydende program, som giver stor fleksibilitet til labeldesignprocessen.

Tilslut og opmærk: Visse modeller har en indbygget version af P-touch Editor Lite. Så behøver du ikke at installere software eller printerdrivere på din pc. Tilslut, klik på ikonet, og du er klar til at printe. Tre enkle trin til perfekt opmærkning.



QL-labelprintere

QL-labelprintere kan tilsluttes pc/Mac og udskriver på DK-labels i standardstørrelse og i endeløse baner ved hjælp af direkte termisk overførselsteknologi. Disse labels fås i forskellige bredder og længder til forskellige anvendelsesområder. Størrelsen varierer fra 12 mm i diameter for vores mindste, runde labels til en længde på 30,5 m for vores længste labels i endeløse baner. QL-labelprinterne, der nemt kan tilsluttes en computer via USB, er optimeret med henblik på brugervenlighed i forhold til personer, der er vant til at bruge Microsoft Word, Excel eller Outlook.

Hvis du ønsker flere oplysninger, bedes du kontakte din lokale Brother-forhandler eller besøge www.brother.eu.



Labelløsninger til alle formål

De nye Brother labelmaskiner er de mest funktionsrige, alsidige, praktiske og let anvendelige maskiner, vi nogensinde har udviklet. Med stort set alle P-touch labelmaskiner kan du give fantasien frit løb og udskrive labels, der passer til næsten ethvert behov.

Enhederne omfatter en bred vifte af valgmuligheder inden for typografi, skrifttyper, størrelser og symboler foruden mange andre nyttige og usædvanlige specialeffekter samt udskrivningsfunktioner. Flere af vores industri- og erhvervsmodeller omfatter desuden indbyggede stregkodeprotokoller og gængse forretningsmæssige, industrielle og videnskabsrelaterede symboler. Labelsoftwaren P-touch Editor medfølger ved køb af de fleste af vores avancerede P-touch labelmaskiner og ved køb af vores QL-labelprintere. Det giver dig endnu flere avancerede designmuligheder.

Ikke alle de følgende funktioner og specialeffekter er tilgængelige for samtlige modeller. For at afgøre, hvorvidt den model du overvejer at købe, har de funktioner og effekter, du ønsker, bedes du rådføre dig med din lokale Brother-forhandler eller besøge www.brother.eu.



Labelløsninger til alle formål



Typografi

Normal
Italic Normal
Bold
Italic Bold
 Outline
Italic Outline
 Shadow
Italic Shadow
 Solid
Italic Solid
 Outline & Shadow
Italic / Outline & Shadow
 STRIPE
 STRIPE ITALIC

Skrifttyper

Helsinki
 Brussels
Bermuda Script
 Letter Gothic
San Diego
 US
Istanbul
Florida
Brunei Bold
Los Angeles
Calgary
 Belgium
 Oklahoma

Skriftstørrelser

ABCDEFGHIJKL
 6 Point
 ABCDEFGabcdefg
 9 Point
 ABCDEabcde
 12 Point
 ABCabcd
 18 Point
 ABCab
 24 Point
 ABa
 36 Point
 ABc
 48 Point

AB
 64 Point
 AB
 72 Point
 A
 91 Point
 (Capitals only)

Labelløsninger til alle formål

Specialeffekter til labels:

Du kan nemt forbedre dit labeldesign og opfylde specifikke labelbehov med de specialeffekter, der allerede er indbygget i mange af vores P-touch labelprintere. Nogle af disse effekter omfatter:

- 1. Lodret udskrivning:** Denne funktion er perfekt til labelunderstøttede hyldestrukturer og lagersystemer. Det er desuden nemt fremstille labels til bogrygge og ringbind.
- 2. Roteret udskrivning:** Du kan rotere tekst eller billeder 90 grader og foretage løbende udskrivning for at opnå en "omsluttende" label. Denne type labels er perfekt til buede overflader, ledninger, kabler og rør.
- 3. Flerlinjet udskrivning:** På de fleste modeller kan du udskrive flere linjer med tekst samt blande skriftstørrelser og -typer på den samme label.
- 4. Spejlvendt udskrivning:** Denne funktion er især nyttig, når du opretter labels, der skal påføres den indvendige side af en gennemsigtig overflade, men læses fra den udvendige side.
- 5. Tekstindramning:** Denne funktion er perfekt til at fremhæve eller blot isolere dele af en label.
- 6. Understregning:** Mange modeller kan desuden understrege al tekst eller dele af en tekst på en label.



Labelløsninger til alle formål

- 1. LODRET**
- 2.**
- 3. FLERLINJET UDSKRIVNING**
Udskriv flere linjer med tekst på samme label
- 4. SPEJLVENDT UDSKRIVNING**
- 5. Tekstindramning**
- 6. UNDERSTREGNING**



Labelløsninger til alle formål

Symboler og clipart:

Mange af vores P-touch modeller indeholder symboler og clipart til erhvervs- og industribrug samt andre anvendelsesområder.

Symboleksempel*



*Ikke alle symboler er vist, og ikke alle symboler er tilgængelige på samtlige P-touch modeller. For at få oplysninger om tilgængelige symboler for en specifik model bedes du kontakte din lokale Brother-forhandler.

Labelløsninger til alle formål

Udskrivning af strekkoder:

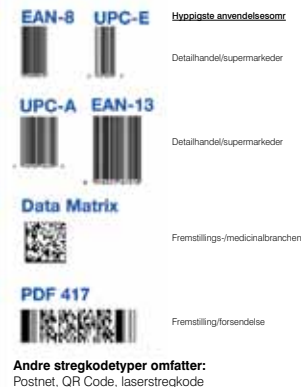
Mange P-touch labelmaskiner har indbyggede strekkodeprotokoller, som gør det muligt at lave strekkodelabels, der overholder ANSI X3.182-bestemmelserne vedrørende scanning. Med følgende P-touch modeller er det nemt at oprette strekkodelabels. Vælg blot det strekkodeformat, du ønsker, indtast numrene, og tryk på udskriv.

Denne fleksibilitet gør, at du kan bruge P-touch labelmaskiner til lave nøjagtigt de strekkoder, du behøver – praktisk talt når som helst, hvor som helst og i et format, der passer til de hyppigst anvendte scannere. Med de P-touch modeller, der kan sluttes til en pc, har du desuden mulighed for at vælge mellem en endnu bredere vifte af strekkodeprotokoller via labelsoftwaren P-touch Editor. Det er bedst at udskrive strekkoder på vores "sort på hvid"- eller "sort på mat sølv"-tape.

Strekkodeeksempler



Strekkodeeksempler



Labelløsninger til alle formål

Særlige produktfunktioner:

Automatisk kniv: Alle vores labelmaskiner har indbygget kniv, mens visse modeller har desuden en indbygget automatisk kniv. Den automatiske kniv skærer dine labels til en angivet længde, hvilket mindsker tapeforbruget, eller afskærer de enkelte labels på baggrund af den relevante tekstlængde eller grafik. Denne funktion muliggør desuden automatisk udskrivning af flere eksemplarer.

Automatisk halvskærer: På nogle P-touch labelmaskiner har du mulighed for at vælge kun at skære halvvejs gennem tapen (gælder kun lamineret tape). Dette separerer de udskrevne labels, men beholder dem på samme strimmel, da bagpapiret ikke gennemskæres.

Realtidsur og kalender: Nogle P-touch- og QL-modeller har indbygget realtidsur og kalender, der gør det muligt at tids- og datostemple labels. Denne funktion er velegnet til adskillige handels-, industri- og detailopgaver, f.eks. anlægsstyring, reparationsopgaver og håndtering af friske fødevarer.

Automatisk nummerering og sekvensering: Flere af vores P-touch modeller har denne funktion, der gør det muligt at oprette og udskrive en serie af de samme labels med stigende alfanumeriske eller numeriske tegn. Med denne funktion kan man spare meget tid på udførelsen af en lang række mærkningsopgaver inden for forvaltning af aktiver og lagerstyring. Det er oven i købet muligt at udskrive strekkoder med fortløbende nummerering.

Afskær!



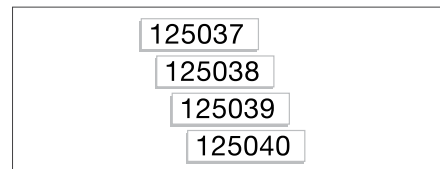
Tag af!



Sæt på!



Nummerér!

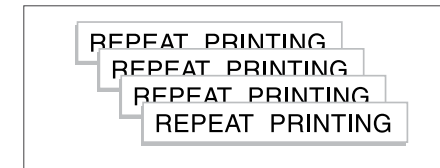


Labelløsninger til alle formål

Gentagen udskrivning: Mange af vores P-touch modeller har en brugeraktiveret indbygget funktion til automatisk gentagen udskrivning, hvilket er yderst velegnet til automatisk fremstilling af store mængder af den samme label.

Labels med blokformat: Visse P-touch modeller understøtter labels med blokformat. Denne særlige formatfunktion kan bruges til hurtig udskrivning af en labelstrimmel, der indeholder blokke af oplysninger med ensartet længde eller varierende længde – hvilket egner sig perfekt til påsætning af labels på problematiske koblingspaneler og frontplader.

Gentag!



Blokudskriv!



Deco Mode:

Nogle P-touch modeller tilbyder Deco Mode-funktionen som giver mulighed for hurtigt og nemt at fremstille stilfulde labels til hjemmet eller kontoret. Med Deco-mønstrene kan du udnytte din kreativitet. Perfekt til at give arkivmapper, cd'er og dvd'er et professionelt udseende.



Ikke alle Deco-mønstre er vist her. Deco-mønstrene kan variere fra model til model.

Label Collection:

Ud over disse indbyggede design kan du med visse modeller med pc-tilslutning se mange flere Label Collection-design på internettet, som du kan vælge, downloade og gemme fra din pc* til hukommelsen i din P-touch labelmaskine.

*Kun Windows-pc



Ikke alle Label Collection-design er vist. Udvalget afhænger af model.

P-touch labelmaskiner

Øget sikkerhed på arbejdspladsen, større effektivitet og fremragende kundeservice er afgørende succeskriterier for enhver virksomhed. Evnen til at administrere tiden bedre, når man er hjemme, er også ekstremt værdifuld for enhver travl familie. Det er på disse områder, at Brother's P-touch labelløsninger kan hjælpe.

På de følgende sider giver vi specifikke eksempler på, hvordan de vigtigste industri- og hjemmebrugere anvender P-touch tape til at holde styr på tingene.



P-touch labelmaskiner på jobbet



Detailhandel:

God organisering er den eneste måde, hvorpå man kan tilbyde kvalitetsservice. Detailvirksomheder anvender P-touch labelmaskiner til alt fra udskrivning af navneskilte til organisering af hyldeplads og udskrivning af vinduesskilte.

Mærkning af hylder, kasser, mapper og skabe giver medarbejderne de oplysninger, der er nødvendige for, at de kan udføre deres opgaver hurtigt. Vores elektroniske P-touch labelmaskiner giver desuden mulighed for at lave professionelle navneskilte efter behov samt navneplader, der kan ændres øjeblikkeligt, og som koster en brøkdel af prisen for indgravede skilte. Designfunktionen i nogle af vores P-touch labelmaskiner giver mulighed for at lave stregkodelabels og sikkerhedsmærkater øjeblikkeligt og i små mængder, hvilket holder udgifterne nede. Brother's unikke og slidstærke, laminerede TZe-tape er perfekt til fremstilling af professionelle vindues- og lagermærkater samt reklameskilte. Disse labels kan aftørres, så de altid bevarer et rent og professionelt udseende.

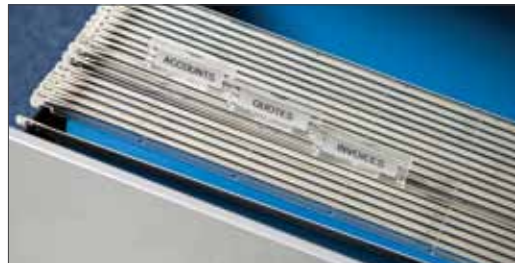


P-touch labelmaskiner på jobbet

Kontor:

Uanset om det er til en lille eller stor virksomhed, kan Brother's P-touch labels bruges til at organisere og identificere vigtige arkiver, elektrisk udstyr og opbevaringsskabe samt give entydig oplysning til medarbejdere og gæster.

De mange forskellige størrelser og farvekombinationer giver stærkt udvidede anvendelsesmuligheder. Labels med farvekoder til arkivskabe hjælper medarbejderne med at finde det rette dokument, hurtigt og uden problemer. Gennemsigtige laminerede labels kan være et omkostningsbesparende alternativ til indgraverede navneplader og -skilte. Du kan oven i købet fotokopiere originale dokumenter, der er påført vores gennemsigtige, refleksfri tape med mat finish, uden at skulle bekymre dig om de typiske sorte pletter på kopierne.



P-touch labelmaskiner på jobbet



Lager- og distributionscentre:

I lager- og distributionscentre udgør laminerede P-touch labels en omkostningsbesparende løsning til styring af varelagre, værdier og aktiver. De er ideelle til fremstilling af små mængder efter behov eller til korte produktionsforløb i modsætning til kommercielle labels, der kræver, at man forpligter sig til at modtage store mængder. Afhængig af hvilken P-touch labelmaskine du anvender, kan du faktisk vælge, hvorvidt du ønsker at lave dine labels i forvejen, via din P-touch labelmaskine eller pc, eller om du ønsker at lave dem på stedet, efterhånden som behovet opstår.

Med en P-touch labelmaskine er det let at fremstille strejkoder med fortløbende identificeringsnumre, således at forsendelser nemt kan identificeres og scannes, når de modtages af dine kunder. Der er forskellige strejkodeprotokoller at vælge imellem, og vores strejkodelabels lever op til ANSI X3.182-specifikationerne. Til mere sikkerhedskrævende mærkningsopgaver indeholder vores laminerede P-touch sikkerhedstape et særligt sikkerhedsmateriale, der efterlader et permanent mærke, hvis der manipuleres med en label, eller den fjernes.



P-touch labelmaskiner på jobbet

Medicin og laboratorium:

I et miljø, der omfatter kemikalier, slid, ekstreme temperaturer og fugt, er det meget vigtigt, at man er organiseret og mærker udstyr som reagensglas, opbevaringsbeholdere og hyldeenheder med en label, der er holdbar nok til at modstå de barske forhold.

Det er derfor, at Brother's P-touch labels anvendes i medicinal- og laboratoriebranchen. Vores laminerede labels har gennemgået ekstreme test for modstandsdygtighed over for slid, ekstreme temperaturer, kemikalier og vand, og derfor kan de udsættes for de mest ekstreme forhold uden at blive påvirket.

Ved at linke til et Microsoft Excel-ark kan P-touch labelmaskiner hurtigt udskrive ingrediens- eller prøvemærkater med et aktuelt eller et fremtidigt tids- og datostempel.



P-touch labelmaskiner på jobbet



Elektronik og telekom:

Laminerede P-touch labels har været brugt som standard til mærkning af frontplader med telefon-, fax- og netværkssymboler samt identifikationsnumre i over 20 år, hvilket skyldes deres høje kvalitet og ekstreme slidstyrke. Ekstra klæbende P-touch labels er beregnet til glatte og profilerede overflader. De har en højere klæbeevne, hvilket gør dem ideelle til påklæbning på koblingspaneler, hubs, routere, 10/100-switches og 110-blokke. Efter installation og testning af CAT5- og fiberkabler kan du bruge P-touch flexi ID tape til at vikle om eller mærke kablerne.

Laminerede P-touch labels er testet til at modstå barske forhold som høje temperaturer, direkte sol, regn og fugt, hvilket gør dem perfekte til både indendørs og udendørs brug. P-touch labels fås i en lang række praktiske farver som fluorescerende orange og gul, der er nyttige ved fremstilling af advarsels- og sikkerhedsmærkater.



P-touch labelmaskiner på jobbet

Skole:

Et velorganiseret skolemiljø giver langt mere kvalitetstid med eleverne og medvirker til at bevare deres fokus og opmærksomhed på de vigtige aspekter. Mange skoler og læreanstalter anvender P-touch labelmaskiner til entydig mærkning af elevarkiver og mapper foruden hylder, skriveborde og arbejdsmapper samt til at lave informationsskilte til eleverne for derved at lette deres skoleliv en smule.

Desuden påvirkes laminerede P-touch labels hverken af slid, fugt, kemikalier, vand, varme eller kulde, hvilket gør dem perfekte til mærkning af udstyr, som f.eks. reagensglas, mikroskoper eller kemiske flasker og beholdere, i skolens kemilokale. Det er også let at fremstille advarselsskilte, der bevarer klæbeevnen i bruseområder. Med vores vaskbare stoftape behøver der aldrig opstå tvivl om, hvem der ejer skolens holdtrøjer. Mærkningsmulighederne er uendelige!



P-touch labelmaskiner på jobbet



Hjemmet:

De fleste mennesker ønsker at holde deres hjem så ordentligt og velorganiseret som muligt, men få af os fører det ud i livet. Med P-touch labelmaskiner er du imidlertid godt på vej til at nå målet. Ved at mærke dokumenter og genstande i dit hjem kan du blive mere organiseret og derved få mere tid til familie og venner.

Laminerede P-touch labels er modstandsdygtige over for vand, varme, kulde, kemikalier, slid og sollys. Du kan komme labels på motorudstyr, kemikalier, garagehylder, haveredskaber, legetøj, cykler, planter eller krukkerne med krydderier i dit køkken. Kun fantasien sætter grænser. Ved at bruge forskellige farver, størrelser, typer og design kan du gøre det sjovt at organisere dit hjem!



P-touch labelmaskiner på jobbet

Andre industrier:

Anlægsstyring og reparation: Flexibiliteten, mobiliteten og slidstyrken af vores industrielle P-touch labelmaskiner kombineret med de tilhørendes labels' modstandsdygtighed over for selv de mest barske forhold og miljøer gør labelbaseret anlægsstyring til en leg. Med vores ekstra klæbende tape kan du være sikker på, at labelen bliver siddende på selv den mest udfordrende overflade – uanset om den er ru, profileret, ujævn, varm eller kold. Alle vores laminerede labels er meget afvisende over for snavs, fedt, smuds og gængse opløsningsmidler som acetone.

Produktion: P-touch labelmaskiner producerer billige og professionelle kvalitetslabels til anvendelse i lagerfaciliteter, værksteder og fabrikker. Laminerede P-touch labels er blevet testet til at overholde strenge produktionskrav, herunder kemisk eksponering, ekstreme temperaturer og slid. De kan integreres i systemer til styring af produktionsressourcer og producere labels direkte fra en database, herunder labels til beholdere og hyldeenheder, labels til nummerering af reservedele og underenheder samt labels til ledningsdiagrammer og serienummerering. Laminerede P-touch labels fås i farver, som er standard i industrien, og er perfekte til rørmærkning, øjeblikkelige sikkerhedsmærkater, inspektions- og kalibreringsmærkater, vinduesmærkater samt små skilte.

Ingeniørvirksomhed: Hvad enten det er i projektplanlægningsfasen med de utallige revisioner, ændringer og godkendelser eller i projektets slutfase på selve stedet, har dette virksomhedssegment sandsynligvis de mest varierede behov af alle. Takket være Brother's udvalg af P-touch tape kan vi imødekomme alle branchens krav. Vores laminerede tape er specifikt udviklet til barske omgivelser, så som byggepladser, til både indendørs og udendørs brug. Disse laminerede labels er fremragende til påklæbning af advarsler og sikkerhedsinstruktioner på tungt maskineri og skurvogne.



Labels til P-touch labelmaskiner

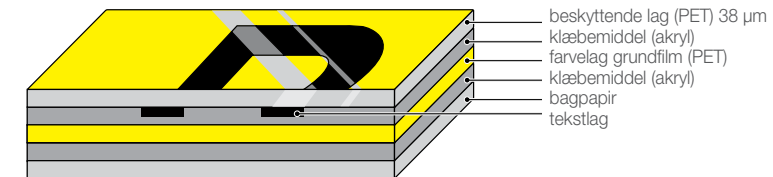


P-touch labelmaskiner omfatter et bredt sortiment af farver, bredder og stilarter for både lamineret og ulamineret tape. Som standard får du hele 8 meter tape, hvilket er nok til ca. 100 labels!*

Det endelige valg af tape bør træffes på baggrund af dine behov og din P-touch model. Oplysningerne nedenfor og på de følgende sider kan hjælpe dig med at beslutte, hvilken type tape der passer bedst til dine specifikke behov.

Ridsefri lamineret tape:

Brother's laminerede P-touch TZe-labels er udviklet til at holde, uanset hvor du anvender dem. I modsætning til almindelige labels indebærer vores unikke lamineringsteknologi, at teksten påføres et lag superklar polyethylen, der beskytter mod ydre beskadigelse.



Brother's laminerede P-touch TZe-tape består af seks forskellige lag, som danner en tynd, virkelig robust label. Teksten dannes med termotransferblæk og placeres mellem to beskyttende lag PET (polyesterfilm). Resultatet er en praktisk talt uopsidelig label, der kan modstå selv de barske omgivelser.

*Dog ikke fluorescerende tape (5 m) og stoftape (3 m). Labellængden er baseret på 10 teksttegn og en standardlængde på 8 cm.



Labels til P-touch labelmaskiner

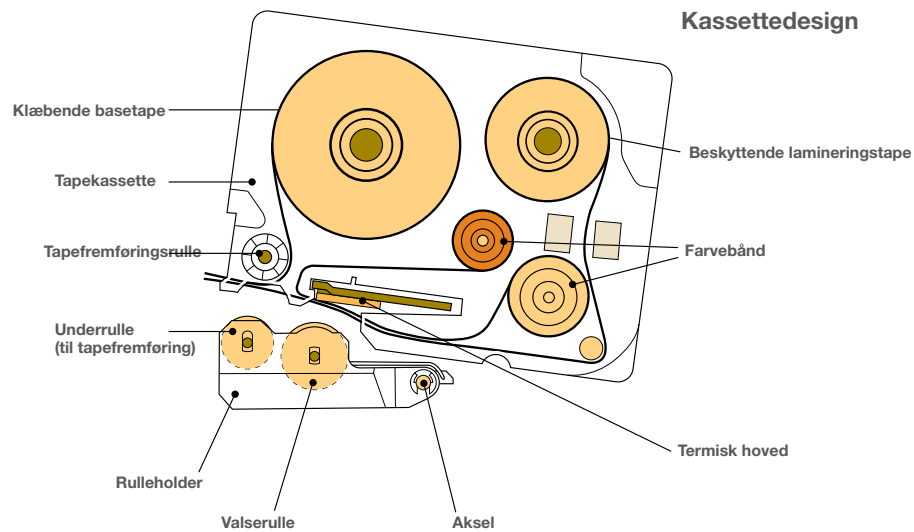
Unik kasseteknologi:

Laminerende TZe-labels får deres glatte udseende og overlegne holdbarhed fra en genial teknologi.

P-touch kassetten, der er nem at betjene, indeholder tre spoler med materiale, der tilsammen fremstiller verdens bedste labels. Tapekassetten er placeret i en robust kasse, inddelt i afsnit med et farvebånd, en beskyttende lamineringstape og en klæbende tape.

Der anvendes en spejlvendt billedoverførselsproces til at skrive på undersiden af den beskyttende lamineringstapes overflade. Den klæbende tape påføres over tekstlaget via kassetterullen.

TZe-tapen er pakket i udskiftelige kassetter med henblik på hurtig isætning og udtagning.



TZe-tape – dette er de fem mest benyttede tapetyper, der kan anvendes i alle vores nyere labelmaskiner. Hvis du ønsker at anvende labelmaskiner til flere forskellige typer opgaver i din virksomhed eller derhjemme, er TZe-tape et fremragende valg, der giver enestående pålidelighed.



Labels til P-touch labelmaskiner



TZe lamineret standardtape

Lamineret	Klæbeevne	Anvendelse
Ja	Standardstyrke	<ul style="list-style-type: none">- Fremragende til daglig brug både ude og inde- Arkivmapper- Skuffemærkater- Små skilte- Navneskilte- Farlige stoffer- Udstyr- Cd'er, film og bøger- Frostvarer- Opbevaringskrukker- Legetøjskasser

Den populæreste TZe-tape er den laminerede standardtape. Denne tape fås i det største udvalg af farver, stilarter og bredder og er perfekt til hverdagsbrug. Som det er tilfældet med al vores lamineringstape, bevarer disse labels deres klæbeevne i varme, kolde og fugtige/våde miljøer som frysere, mikrobølgeovne og opvaskemaskiner uden at falme eller falde af.



Labels til P-touch labelmaskiner

TZe ekstra klæbende tape

Lamineret	Klæbeevne	Anvendelse
Ja	<p>Ekstra klæbeevne</p> <p>Med op til 50 % højere klæbeevne end lamineret standardtape</p>	<ul style="list-style-type: none"> - Ujævne, ru og profilerede overflader - Malet metal - Pulverbelagte overflader - Frontpaneler - Forsyningskabe - Anlæg: vedligeholdelse, reparation og drift - Instrumenter - Sikkerhedsmærkater

I mange områder af industrien er man ikke altid så heldig at arbejde med perfekte, glatte og plane flader, som giver labels den perfekte klæbekontakt. Ofte er overfladerne profilerede, ru eller ujævne, hvilket betyder, at din label kun klæber til nogle af overfladens punkter. Klæbeevnen for labels, der fungerer fint på jævne overflader, reduceres således drastisk. I visse tilfælde med op til halvdelen af klæbeevnen.

Med henblik på at kompensere for denne effekt fremstilles vores ekstra klæbende tape med et mere smidigt klæbemiddel, der øjeblikkeligt udfylder forsænkede flader, hvorved kontaktområdet bliver større end for vores standardtape. Dette er årsagen til, at vores ekstra klæbende tape giver dobbelt så høj klæbeevne på vanskelige overflader.



Labels til P-touch labelmaskiner



TZe flexi ID tape

Lamineret	Klæbeevne	Anvendelse
Ja	<p>Standardstyrke</p> <p>Særligt udviklet til at klæbe på buede overflader eller til selve tapens klæbemiddel</p>	<ul style="list-style-type: none"> - Omvikling/mærkning af ledninger eller kabler - Skarpe hjørner - Cylindriske overflader - Pvc-rør - Ledningsrør - Stænger - Slinger

Ved hjælp af P-touch lamineringsteknologi er flexi ID tape fremstillet af særlige materialer, som er beregnet til mærkning omkring skarpe hjørner og cylindriske overflader. Påsætning af labels over kanter, rundt om hydrauliske og elektriske samlestykker eller markering af rør, kabler og ledninger er alt sammen muligt med denne specialudviklede tape. Eftersom dette særlige klæbemiddel klæber godt på isoleringsmateriale og til sig selv, er denne type label perfekt til at vikle om kabler og ledninger.

*Ikke egnet som elektrisk isolering eller kabelbinder.



Labels til labelmaskiner

TZe sikkerhedstape

Lamineret	Klæbende	Anvendelse
Ja	Standardstyrke Klæbemiddel, der afslører manipulation	<ul style="list-style-type: none"> - Ejendomsregistrering - Forvaltning af aktiver - Stregkodeetiketter - Nøgler til lastbiler/ varevogne - Virksomhedsredskaber - Registrering af partier

Denne tape gør brug af et særligt klæbemiddel, der kan afsløre manipulation. Hvis en label fjernes, efterlades der et skakternet mønster på genstanden og på tapen.

Det gør det nemt at opdage, om en label er blevet fjernet fra en genstand, og forhindrer, at labelen anvendes andetsteds. Denne tape fås kun med sorte bogstaver på hvid tape og benyttes hovedsageligt til ejendomssikring.



Labels til labelmaskiner



HGe high grade tape

Lamineret	Klæbeevne	Anvendelse
Ja	Standardstyrke Omfatter blæk af højere kvalitet, hvilket muliggør hurtig udskrivning på maks. 40 mm pr. sekund. Den muliggør desuden udskrivning med høj opløsning på 360 x 720 dpi	<ul style="list-style-type: none"> - Stregkoder - Besøgsskilte - Navneskilte - Labels til identificering af reservedele - Alle opgaver, der kræver labels med ekstra høj opløsning - Alle opgaver, der kræver hurtig udskrivning

Inden for visse industrier er der særligt travle perioder, hvor det er nødvendigt at udskrive store mængder labels så hurtigt som muligt. I andre industrier er det altafgørende med en ekstremt god opløsning. Vores HGe-tapeteknologi er blevet udviklet til at imødekomme begge disse behov. Tapen, der omfatter de samme funktioner som vores laminerede TZe-standardtape, muliggør derudover udskrivning med høj hastighed eller høj opløsning*.



Fleere af vores TZe-tapeprodukter er blevet testet ved Underwriters Laboratories, der er et anerkendt og uafhængigt testlaboratorium. Vores tape lever op til deres skrappe sikkerhedsstandarder og har opnået UL-certificering. Kontakt din lokale Brother-forhandler for at få de nyeste certificeringsoplysninger og en liste over certificeret tape.



*Bemærk, at disse funktioner ikke kan udføres samtidig. HGe-tape er udelukkende kompatibelt med vores avancerede P-touch model.

Ulamineret tape

Med henblik på at sikre, at vi opfylder alle dine behov, uanset miljø, har vi desuden udviklet ulamineret tape af høj kvalitet.

TZe stoftape

Lamineret	Klæbeevne	Anvendelse
Nej	Stærk nok til at klare adskillige ture i vaskemaskinen og kemisk rens	<ul style="list-style-type: none"> - Bomuldsstof - Tasker og rygsække - Arbejdsskjorter - Uniformer - Udstillingsgardiner - Forklæder - Kitler - Sengetøj

TZe-stoftapen er blevet udviklet med hensigtsmæssig og sikker mærkning af stofprodukter for øje. Denne tape er ikke en film, men et specialudviklet stof. I lighed med alle Brother's TZe-tapeprodukter er det er en ekstremt stærk tape, der kan modstå gentagen vask og kemisk rens*. Labelen påføres let ved blot at stryge den på bomuldsstoffet.

*Sørg for, at labelen påføres korrekt / den fungerer på de fleste typer bomuldsstof



Holdbarhedstest ved vask

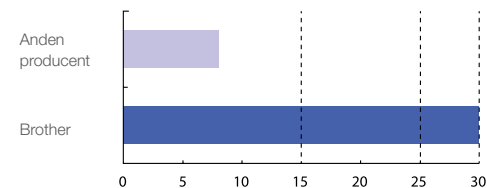
Anbefalet fremgangsmåde med strygejern:

Brother: 160-180 grader, hold strygejernet nede med et fast tryk i 15-30 sekunder.

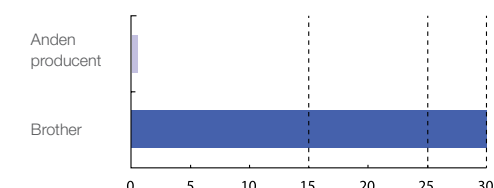
Anden producent: 130-170 grader, hold strygejernet nede med et statisk tryk i 10 sekunder.

Normalt vand

1. Lufttørring

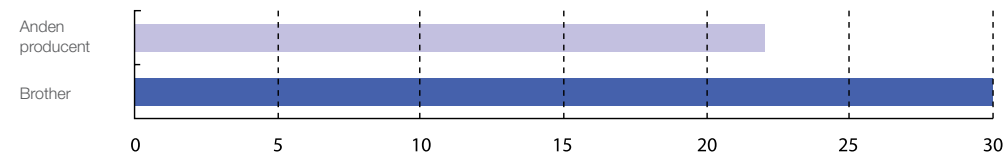


2. Tørretumbler



Brother P-touch stoffabelen holdt til 30 vaske, hvorimod den anden producents label kun holdt til 8 vaske.

Varmt vand (75 grader)



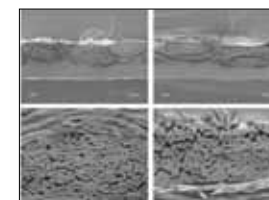
Brother P-touch stoffabelen blev siddende efter 30 vaske, hvorimod den anden producents label kun holdt til 21 vaske.

Sammenligning af stoftape tværsnit :

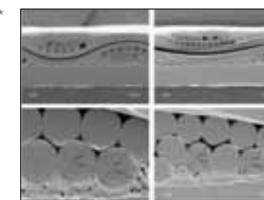
De ekstra tynde polyesterfibre i Brother P-touch stoftapen er fleksible, hvilket gør labelen blød og glat i forhold til de tykke og runde fibre i den anden producents label. Endvidere kan blækket nemt trænge ned i de tynde fibre, så teksten forbliver synlig i længere tid.

*Printet side

Brother P-touch stoffabel



Mest tilsvarende label fra anden producent



3,5 mm	6 mm	9 mm	12 mm	18 mm	24 mm	36 mm
Standard, lamineret - 8 m						
	TZe-111	TZe-121	TZe-131	TZe-141	TZe-151	TZe-161
			TZe-132			
			TZe-133			
			TZe-135	TZe-145		
	TZe-211	TZe-221	TZe-231	TZe-241	TZe-251	TZe-261
			TZe-231S*			
		TZe-222	TZe-232	TZe-242	TZe-252	TZe-262
		TZe-223	TZe-233	TZe-243	TZe-253	TZe-263
			TZe-334	TZe-344	TZe-354	
	TZe-315	TZe-325	TZe-335	TZe-345	TZe-355	TZe-365
		TZe-421	TZe-431	TZe-441	TZe-451	TZe-461
			TZe-431S*			
			TZe-435			
		TZe-521	TZe-531	TZe-541	TZe-551	TZe-561
			TZe-535		TZe-555	
	TZe-611	TZe-621	TZe-631	TZe-641	TZe-651	TZe-661
		TZe-721	TZe-731	TZe-741	TZe-751	
Fluorescerende, lamineret - 5 m						
			TZe-B31		TZe-B51	
			TZe-C31		TZe-C51	
Mat, lamineret - 8 m						
			TZe-M31			
			TZe-MQL35**			
			TZe-MQP35**			
			TZe-MQG35**			
Metallisk, lamineret - 8 m						
			TZe-M931	TZe-M951	TZe-M961	
Ulamineret - 8 m						
	TZe-N201	TZe-N221	TZe-N231	TZe-N241	TZe-N251	
Flexi ID - 8 m						
	TZe-FX211	TZe-FX221	TZe-FX231	TZe-FX241	TZe-FX251	TZe-FX261
	TZe-FX611	TZe-FX621	TZe-FX631	TZe-FX641	TZe-FX651	TZe-FX661
Ekstra klæbende, lamineret - 8 m						
		TZe-S121	TZe-S131	TZe-S141	TZe-S151	
	TZe-S211	TZe-S221	TZe-S231	TZe-S241	TZe-S251	TZe-S261
		TZe-S621	TZe-S631	TZe-S641	TZe-S651	
Stof (påstrykning) - 3 m						
			TZe-FA3	TZe-FA4B		
Sikkerhed, lamineret - 8 m						
				TZe-SE4		
High grade, lamineret*** - 8 m						
			HGe-131V5		HGe-151V5	
			HGe-231V5		HGe-251V5	HGe-261V5
			HGe-631V5		HGe-651V5	
			HGe-M931V5		HGe-M951V5	

De faktiske tapefarver kan variere en anelse fra de trykte farver. Udvalget af TZe-tape kan desuden variere i nogle lande.

*4 m, **5 m, ***PT-9700PC / PT-9800PCN



Der er blevet udført omfattende testning med henblik på at sikre, at P-touch TZ-labels er fantastisk holdbare under alle forhold. De er særdeles modstandsdygtige – og forbliver glatte, læsbare og påklistrede – selv når de udsættes for slid, ekstreme temperaturer, industrikemikalier og sollys.

Læs mere om test i brochuren Tekniske data for TZe- og HGe-tape.

Slidstærke labels

Brothers tapelaminerings-teknologi sikrer, at laminerede Brother P-touch labels kan modstå selv kraftigt slid.

Procedure for slidtest

En 1 kg sandsliber blev ført over Brother P-touch laminerede labels og over ulaminerede labels af en anden producents mærke. Efter 50 gange frem og tilbage var teksten under den laminerede Brother P-touch label fuldstændig upåvirket, lamineringen var kun let ridset.

Slidtest resultater

Brother P-touch lamineret TZe-label	✓	✓ = Ingen påvirkning af printkvaliteten
Anden producents ulaminerede label	✗	✗ = Printkvalitet påvirket



Brother P-touch lamineret label



Anden producents ulaminerede label



Kan modstå kraftigt slid

TZe-tape testet til det ekstreme

Tåler ekstreme temperaturer

Uanset om du ønsker at anvende dine labels i ekstremt kolde eller varme omgivelser, er vores labels designet til at holde. Det ved vi, fordi vi har testet dem til det ekstreme. Rent faktisk viser resultaterne, at Brother P-touch labels kan modstå temperaturer fra -80° C til +150° C.

Procedure for temperaturtest

Brother P-touch laminerede labels blev sat på rustfri stålplader ved stuetemperatur og derefter opvarmet og afkølet. Efter 72 timer ved -80° C var der ingen synlig ændring i tapens klæbeevne eller farve. Efter 2 timer ved +150° C var teksten, bortset fra let misfarvning, fuldstændig intakt*. *Vi anbefaler TZe-M931/951/961 (sort på mat sølv), som mest modstandsdygtige over for misfarvning under høje temperaturer og Flexi ID tape som mest velegnet til brug i autoklav/steriliseringsenhed.

Testresultater

Label efter udsættelse for varme og kulde

Temperatur	Timer	Brother laminerede labels
-80° C	72	●
-30° C	72	●
-0° C	240	●
+50° C	240	●
+100° C	240	▲*
+150° C	2	▲*

*Når tapen udsættes for ekstremt høje temperaturer i længere perioder, vil laminatfilmen muligvis skille ad, blive misfarvet eller krympe. Hvis du er i tvivl, kan du få tilsendt en gratis tapeprøve fra Brother, som du selv kan teste.

● = Ingen synlig ændring

▲ = Teksten er læsbar, men der var en smule misfarvning. Mat sølv tape er mest modstandsdygtig over for misfarvning pga. varme, og Flexi ID tape er mest velegnet til brug i autoklav/steriliseringsenhed.



Test: temperaturer
Temperatur: +100°c
Varighed: 240 timer
Labels: Brother P-touch laminerede labels



Tåler høje og lave temperaturer

Tåler temperaturer fra -80° C til 150° C

TZe-tape testet til det ekstreme



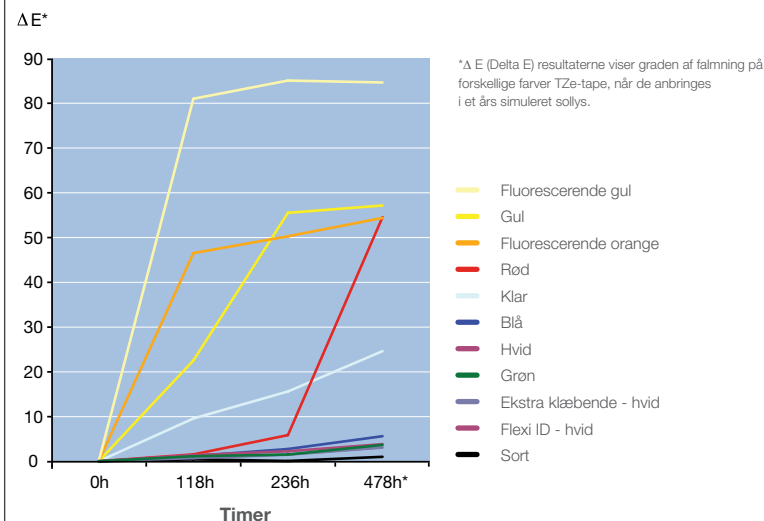
Lysægte labels

Uanset hvor du anvender P-touch laminerede labels, er de altid designet til at forblive tydelige og læsbare, som den dag de blev påsat.

Flere Brother P-touch laminerede labels i forskellige farver blev sat på rustfri stålplader og udsat for simuleret udendørs UV-stråling i ca. 12 måneder, og der blev observeret ændringer i tapens basefarve (testen er i overensstemmelse med JIS K7350-2/ISO 4892-2).

Den printede tekst på alle tape var uændret og fuldstændig læsbar. Dog udviste de røde, gule og fluorescerende tape en vis falmning af baggrundsfarven. Andre tapefarver viste kun mindre eller ingen ændringer.

Falmingstest resultater



Tåler udendørs brug

Tåler ultraviolet lys

TZe-tape testet til det ekstreme

Tåler vand- og kemikalier

Modstandsdygtigheden over for vand og kemikalier blev testet i to faser:

Fase 1 - nedsækning i vand og kemikalier

Fase 2 - slidtest med vand og kemikalier

Fase 1

Procedure for nedsækning i vand og kemikalier

For at teste Brother P-touch laminerede labels mod effekten af vand og kemikalier, satte man først labels på glasplader, som blev nedsænket i forskellige væsker i 2 timer. Der var ingen ændring disse labels udseende eller struktur, og alle labels blev siddende på pladerne.

Selvom visse labels, som var gennemvædet af kemikalier, udviste mindre ændringer, havde det slet ingen effekt, hvis man grubbede tapen med samme kemikalier. Så selvom der spildes kemikalier på Brother P-touch laminerede labels, kan man undgå skade ved hurtig aftørring.

Testresultater for Brother P-touch laminerede labels

Toluen	Hexan	Ethanol	Ethylacetat	Acetone	Mineralsk sprit	Vand	0.1N saltsyre	0.1 natrium hydroxid
•	•	•	•	•	•	•	•	•

• = ingen misfarvning af print



Test: vand og kemikalier
Chemical: ethanol
Duration: 2 timer
Labels: Brother P-touch laminerede labels



Tåler vand

Vandfast



Tåler kemikalier

Modstandsdygtig over for en række industrielle kemikalier

TZe-tape testet til det ekstreme



Tåler vand- og kemikalier

Fase 2 - slidtest med vand og kemikalier

Procedure for vand- og kemikalie slidtest

Brother P-touch laminerede labels blev sat på flere glasplader. En 500 g vægt med en klud gennemvædet af kemikalier og opløsningsmidler blev ført over hver label 20 gange. Som resultaterne nedenfor viser, var printkvaliteten for Brother P-touch laminerede labels upåvirket i modsætning til vores konkurrenters ulaminerede labels.

Testresultater

	Toluen	Hexan	Ethanol	Ethylacetat	Acetone	Mineralsk sprit	Vand	0.1N saltsyre	0.1 natrium hydroxid
P-touch Laminated Label	•	•	•	•	•	•	•	•	•
Non-Laminated Competitor Label	X	•	•	X	X	•	•	•	•

• = Printkvalitet upåvirket

X = Printkvalitet påvirket

Labels efter test

Test: Kemikalie slidtest

Kemikalie: acetone



Brother P-touch laminerede labels



Anden producents ulaminerede labels



Tåler vand

Vandfast



Tåler kemikalier

Modstandsdygtig over for en række industrielle kemikalier

TZe-tape testet til det ekstreme

Stærk klæbeevne

Procedure for limstyrketest

For at teste limstyrken for Brother P-touch laminerede labels, blev 12 mm standard tape og ekstra klæbende tape sat på en række objekter og efterladt i 30 minutter ved stuetemperatur. Limstyrken blev testet ved at fjerne tapen i en vinkel af 180 grader. Denne testmetode er i overensstemmelse med japansk standard JIS Z0237.

Testresultater

Skemaet forklarer, at limstyrken på ca. 6 newton* var uændret på det fleste materialer. Vores ekstra klæbende tape havde gennemsnitlig 50 % kraftigere limstyrke i forhold til vores standard tape og er derfor velegnet til mere krævende overflader, såsom polypropylen.

	Rustfrit stål	Glas	PVC	Akryl	Polypropylen	Polyesterbelagt træ
Standard TZe-tape	7.6	7.2	8.6	6.9	3.3	6.4
Ekstra klæbende TZe-tape	10	10.1	11.5	11.5	7.4	11.5
Flexi ID tape	7.6	6.4	7.8	7	6.2	6.6
Sikkerhedstape	2.8	4.3				

* Resultater i newton for 12 mm bred tape



Ekstra stærkt klæbende

Stærk klæbeevne på en lang række overflader

QL-labelprintere



QL-labelprintere er en ny gruppe produkter i Brother's sortiment af labelløsninger. QL-labelprinterne har faktisk taget labelmærkning til helt nye højder. Hvad enten du skal bruge én eller flere labels, er det den hurtigste, letteste og mest alsidige måde at udskrive dem på – enten direkte fra din pc eller via enheden selv – på blot nogle få sekunder.

Brother har desuden udviklet en række labels til QL-labelprinterne, der passer til dine specifikke mærkningsbehov. Med DK-labels, både udstansede og i endeløse baner, er dine mærkningsmuligheder utallige.

Vælg fra et omfattende sortiment af labels med standardstørrelse, eller benyt dig af muligheden for at lave dine egne labels i endeløse baner.



Uanset hvor stor eller lille din virksomhed er, skal postforsendelserne klares, og arbejdsmiljøet organiseres som led i den daglige rutine. Professionel mærkning med labels er derfor en vigtig del af virksomheders daglige drift. For nogle virksomheder er mærkning med labels dog altafgørende for deres forretning. Hvad enten det drejer sig om styring af varelagre, udskrivning af stregkoder eller forsendelseslabels, produktionsstyring eller mærkning af testresultater fra et laboratorium, er det afgørende for denne type virksomheder, at de har adgang til rentable løsninger af høj kvalitet.

Brother QL-labelprintere er udviklet med nøjagtig dette formål for øje – labelløsninger af højeste kvalitet, der kan bruges til udskrivning af enkelte labels eller til større halvindustrielle produktionsserier. De afgørende faktorer er enkelthed, professionalismisme og en forvisning om, at Brother's labels ikke svigter dig.

På de følgende sider gives der specifikke eksempler på, hvordan QL-labelløsningerne anvendes i industrien til at sikre effektivitet og professionalismisme i dynamiske og konkurrenceprægede miljøer.



Kontor:

I alle travle kontormiljøer er det afgørende, at man er i stand til at bevare overblikket over vigtige dokumenter, tilrettelægge afsendelsen af vigtige breve og pakker foruden at etablere et organiseret arbejdsmiljø. Fordi vores QL-labelprintere tilbyder alsidige mærkningsmuligheder, høj kvalitet og rentabilitet, benytter mange kontorer sig af Brother labelløsninger som et vigtigt værktøj i bestræbelserne på at bevare konkurrencefordele.

Brug vores udstansede labels til at organisere filer og mapper, arkivskabe, hylder og arbejdsområder. Med Microsoft Access, Word, Excel eller Outlook kan du lave adresselabels på ingen tid. Du kan oven i købet lave besøgs-skilte, enkeltvis eller i store mængder, fra din eksisterende database og indsætte virksomhedens logo, fotos eller anden grafik, der giver dem et professionelt udseende. Ydermere kan du lave gennemsigtige eller farvede bannere og skilte på vores tape i endeløse baner, så du opnår størst muligt blikfang. Du kan også fremhæve budskabet ved at føje et af de gængse industrisymboler til teksten.



Lager- og postcentre:

Vores QL-labelløsninger giver lager-, distributions- og postcentre rentable og professionelle labels af høj kvalitet til brug ved lagerstyring, forsendelser, breve og emballering. Muligheden for at udskrive enkelte eller flere strekkoder og forsendelseslabels af høj kvalitet, når behovet opstår, gør at QL-labelprintere betragtes som uundværlige i disse industrier. Udskrivning med høj opløsning giver strekkoder i høj kvalitet, der altid kan scannes.

Labels til pakker og kasser, breve, hylder, beholdere, navneskilte samt arkiver og mapper kan udskrives fra den samme labelprinter. Forsendelseslabels, der er standard i industrien, kan påføres enhver af de gængse strekkodeprotokoller, som overholder ANSI X3.182-specifikationerne, og udskrives på ingen tid – også som større produktionsserier. Selv bannere og skilte giver ingen problemer. Brug gennemsigtig, aftagelig tape til at lave vinduesskilte og farvet tape, der er let af få øje på, ved skiltning i varelagre. Der er desuden et stort udvalg af gængse industrisymboler, som kan udskrives på labels og skilte, for derved at gøre din kommunikation endnu mere effektiv.



Medicin og laboratorium:

I den medicinske verden er det afgørende, at arbejdsmiljøet er velorganiseret, rent og sikkert. Derfor benyttes QL-labelprinterne til at sikre, at der værnes om patienternes sundhed og sikkerhed. Dette opnås ved at mærke medicinske ingredienser, prøver, behandlingsplaner, laboratorieresultater og patientjournaler – der til sammen udgør hovedgrundlaget for at kunne forbedre kvalitetskontrollen og patientplejen.

QL-labelløsningerne er en garanti for billige og professionelle labels af høj kvalitet til brug i alt fra receptionen, lageret, laboratoriet og apoteket til patientstuerne. Med disse løsninger kan du udskrive strekkoder og grafik sammen med relevante doseringer samt tids- og datostempel – alt sammen på nogle få sekunder og i højeste kvalitet. Røntgenbilleder, prøver, patientjournaler og filer kan alt sammen mærkes med en label på stedet. Selv medarbejderskilte og navneskilte til besøgende kan hurtigt udskrives på stedet. Ved at indsætte et billede, virksomhedens logo eller en anden relevant grafik kan du give skiltene det nødvendige professionelle udseende. Vi leverer ganske enkelt løsninger af høj kvalitet, der passer til alle dine behov.



Delikatesse- og fødevarerindustrien:

Overblik over fødevarers friskhed sammen med hensigtsmæssig mærkning, som afspejler de korrekte ingredienser og priser, er nogle af de mange vigtige og nødvendige krav, der stilles i fødevarerindustrien.

Fødevarer- og købmandsforretninger benytter sig af vores QL-labelløsninger, fordi de ved, at de på få sekunder kan udskrive billige og professionelle labels af høj kvalitet samt stregkoder, der overholder ANSI X3.182- bestemmelse. Med vores QL-labelløsninger kan du udskrive alt lige fra navneskilte, varedeklarationer, prissedler og skilte til vinduesmærkater. Afhængig af den valgte QL-labelprintermodel kan du også tids- og datostemple dine fødevarer, så du ikke behøver bekymre dig om holdbarhedsdatoerne – til gavn for både dig og dine kunder.



Udstillings- og eventplanlægning:

Et af de vigtigste aspekter ved planlægningen af udstillinger og events er at sørge for, at deltagere og virksomheder er tydeligt identificerede, samt at vejledningen af de besøgende er så effektiv som muligt.

Udstillings- og eventplanlæggere benytter vores QL-labelprintere til at udskrive billige, højopløste besøgs-skilte af høj kvalitet. Det er let at lave besøgs-skilte med billeder, logoer eller grafik i høj opløsning på vores ikke-klæbende papirtape. Opret og gem din egen skabelon for besøgs-skilte i P-touch Editor-softwaren, eller vælg en af de allerede indbyggede skabeloner. Udskriv skiltene i en serie eller et ad gangen. Du kan også udskrive gule, gennemsigtige og hvide skilte som vejledning til gæster og deltagere. Det er desuden muligt at indsætte gængse industrisymboler med henblik på at gøre kommunikationen med målgruppen mere effektiv.



QL-labelløsningerne omfatter en bred vifte af såvel udstansede labels som labels i endeløse baner, der fås i en lang række forskellige størrelser, typer og farver. Ikke alene kan du vælge, hvilken type label der passer bedst til dine behov, du kan også vælge, hvorvidt du ønsker film- eller papirlabels.

Det endelige valg af labelstørrelse og -type bør træffes på baggrund af dine behov og din QL-labelprinter. På de følgende sider gives der nyttige oplysninger, der kan hjælpe dig med at beslutte, hvilken type label der passer bedst til dine specifikke behov.

Direkte termisk overførselsteknologi: Den direkte termiske overførselsteknologi betyder, at der hverken kræves toner eller blæk, uanset hvor mange labels du udskriver.

DK-filmteknologi: Brother's DK-filmtape er udviklet til at være mere bestandig end papirtape, takket være den holdbare film, vi påfører vores tape. Vores filmtape betragtes som et vigtigt værktøj i de fleste brancher, hvor der er behov for hurtig labelpå sætning i mere krævende omgivelser.

DK-papirteknologi: Vores papirlabels er påført en særlig belægning, der beskytter mod ridser og andre mærker, hvilket gør dem mere robuste end almindelige papirlabels. Den samme belægning renser desuden printheadet, mens der udskrives, hvilket forebygger ophobning af snavs og rester. Vores ikke-klæbende papirtape i endeløse baner er perfekt til gæsteskilte og parkeringsbilletter.

Unik labelrulleteknologi: Alle vores labelruller er monteret på en særlig rullerkinne. Det sikrer, at labels sættes korrekt samt fortæller maskinen og softwaren, hvilken størrelse label der sættes i. De kan ikke indsættes på hovedet, og skinnen sørger for, at hver enkelt label udskrives lige, uanset hvilken størrelse den har.



Udstansede DK-labels

Labelmateriale	Klæbeevne	Anvendelse
Papir og film	Standardstyrke	<ul style="list-style-type: none"> - Adresselabels - Forsendelseslabels - Besøgsskilte - Parkeringslabels til besøgende - Arkivmapper - Arkivskabe - Reservedelslabels - Fødevarerlabels - Stregkodelabels - Prisskilte - Patientjournaler

Brother tilbyder en lang række labels i standardstørrelse til al indendørs brug. Uanset om det er til brug på arbejdet eller i hjemmet, har vi en label, der passer dig.

Nedenfor er der en oversigt over udvalget af udstansede DK-labels, så du kan finde en, der passer til dine specifikke behov:

Standard adresselabel

DK11201, 400/rulle
(29 mm x 90 mm)

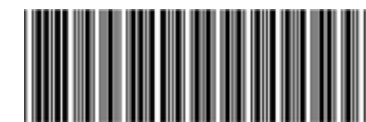
Europa International GmbH

z.Hd. Herr Peter Müller
Musterstr. 57
61118 Bad Vilbel
Deutschland

Stor adresselabel

DK11208, 400/rulle
(38 mm x 90 mm)

LG4592001 PBT - 645L



44522174771

01.06.2011 - 02.10.2011

Labels til QL-labelprintere

Lille adresselabel

DK11209, 800/rulle (29 mm x 62 mm)

BZ No.

0290



Multilabel

DK11204, 400/rulle (17 mm x 54 mm)

Test OK: 11/06/2011



48405L

Arkivmappelabel

DK11203, 300/rulle
(17 mm x 87 mm)

DOSSIER CLIENTS 2011 A-M

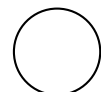
Cd-/dvd-label (film) DK11207, 100/rulle (Ø 58 mm)

Rund label

DK11218, 1000/rulle (Ø 24 mm)



Europa
data



1/4

Rund label

DK11219, 1200/rulle (Ø 12 mm)



FOBR27109

**M5 Wood
Screws**

€2.99

Firkantet etiket

DK11221, 1000/rulle (23 x 23 mm)

Labels til QL-labelprintere



Fragtlabel DK11202, 300/rulle (62 mm x 100 mm)

Mr Michael Smith
International Corp
Unit 17 Grange Estate
Manchester, M93 7UD

VISITOR 036



Michel Durand

Europa International

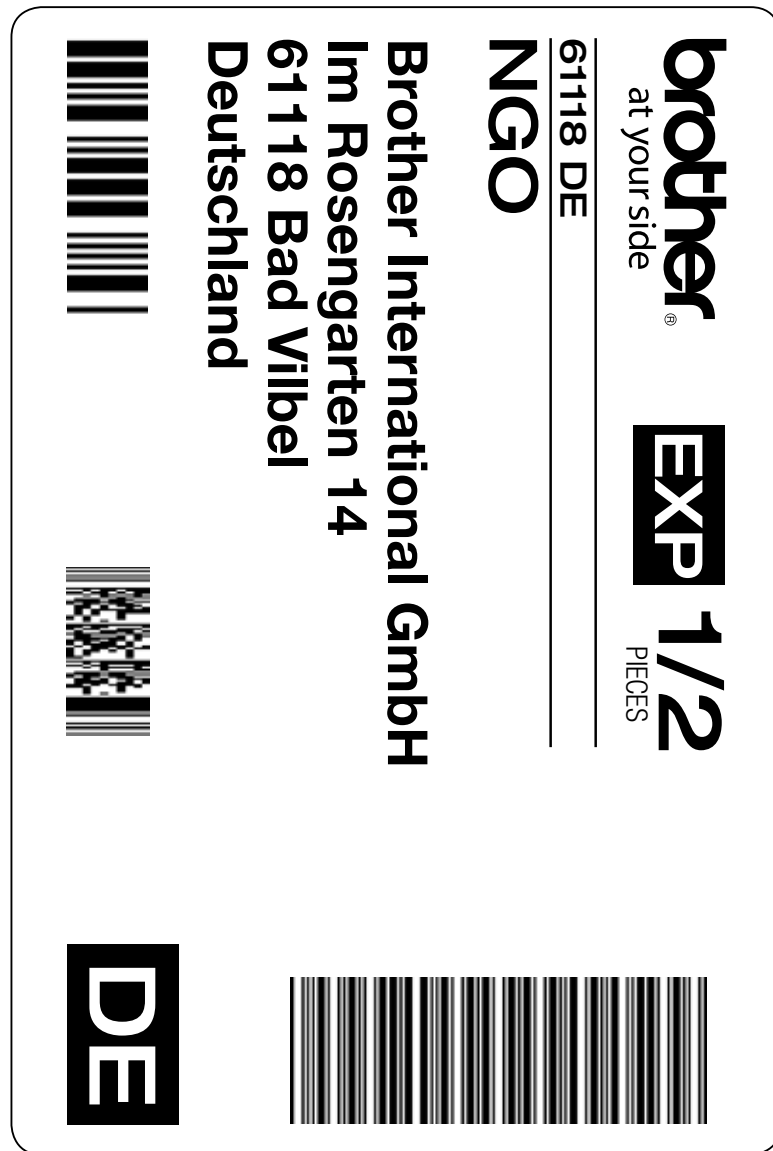
**23 APR
2011**



Stregkodelabel DK11240, 600/rulle (102 mm x 51 mm)



04221 - 740



Stor fragtlabel
DK11241, 200/fulle (102 mm x 152 mm)



DK-tape i endeløse baner

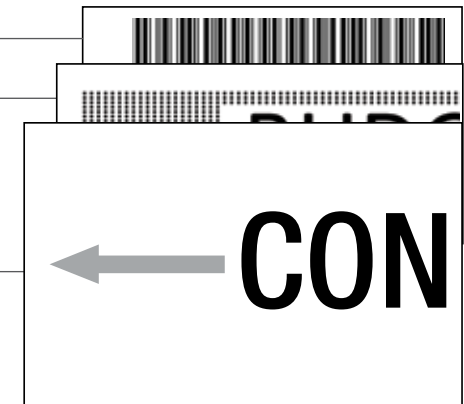
Labelmateriale	Klæbeevne	Anvendelse
Labels til QL-labelprintere	Standardstyrke	<ul style="list-style-type: none"> - Bannere og skilte - Bogrygge - Hyldeplads - Stregkodelabels - Adresse-/ forsendelseslabels - Besøgsskilte/ parkeringslabels - Fødevarerlabels - Prisskilte - Medicinsk udstyr - Reagensglas og prøver

Med vores DK-tape i endeløse baner kan du selv bestemme længden og bredden på dine labels. De giver dig enestående fleksibilitet til at arbejde med og lave næsten enhver type label, fordi du kan justere labelstørrelsen fra 12 mm til 1 m direkte på computerskærmen. De labels, du laver, kan bruges til praktisk talt alle indendørsopgaver. Så uanset om det er til arbejdet eller hjemmet, har vi en label, der passer til dig. Nedenfor er der en oversigt over udvalget af DK-tape med løbende længde, så du kan finde en, der passer til dine specifikke behov:

Papir i endeløse baner DK22214, (12 mm x 30,48 m)

Papir i endeløse baner DK22210, (29 mm x 30,48 m)

Papir i endeløse baner DKK22225, (38 mm x 30,48 m)



Labels til QL-labelprintere

Papir i endeløse baner
DK22223 (50 mm x 30,48 m)

Papir i endeløse baner, ikke-klæbende
DKN55224 (54 mm x 30,48 m)

Papir i endeløse baner
DK22205 (62 mm x 30,48 m)

Aftageligt papir i endeløse baner
Gul DK44605, (62 mm x 30,48 m)

Aftageligt papir i endeløse baner
Hvid DK44205, (62 mm x 30,48 m)

Papir i endeløse baner
Hvid DK22243
(102 mm x 30,48 m)



Labels til QL-labelprintere



Plastikfilm i endeløse baner
Hvid DK22211 (29 mm x 15,24 m)

Plastikfilm i endeløse baner
Hvid DK22212 (62 mm x 15,24 m)

Plastikfilm i endeløse baner
Gul DK22606 (62 mm x 15,24 m)

Plastikfilm i endeløse baner
Klar DK22113
(62 mm x 15,24 m)



Softwarebaserede labelløsninger

Alle vores manuelle P-touch labelmaskiner, muliggør hurtig og problemfri oprettelse af labels via det indbyggede tastatur og LCD-display. Hvis du imidlertid laver labels regelmæssigt eller har brug for total fleksibilitet til at designe labels, anbefaler vi, at du bruger en P-touch labelmaskine eller QL-labelprinter, der kan tilsluttes pc eller Mac, sammen med en eller flere softwareløsninger, som passer til dine specifikke behov.

Der findes mange labelløsninger i Brother's P-touch- og QL-sortiment, og de fleste af dem medfølger fuldtændig gratis. Visse softwareløsninger leveres sammen med labelprinter, mens andre mere avancerede løsninger kan downloades gratis fra <http://solutions.brother.com>. Så nemt er det!

På de følgende sider får du en kort beskrivelse af de forskellige labelsoftwareprogrammer, vi tilbyder vores kunder

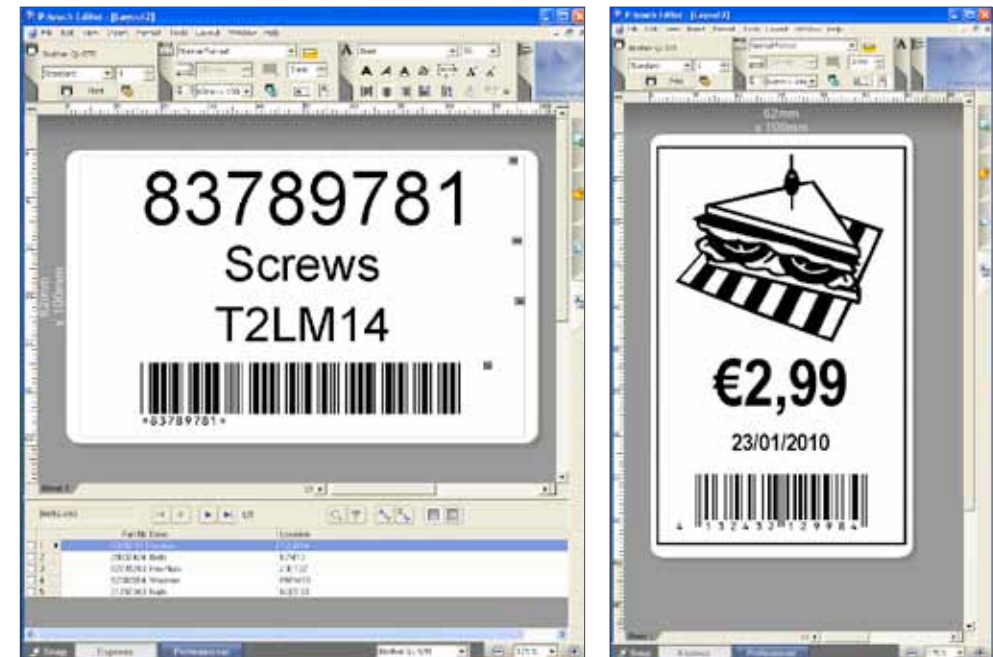


Labelsoftwaren P-touch Editor

P-touch Editor er et avanceret dtp-program (desktop publishing) til labeldesign, der gør det muligt at føje tekst, billeder, strekkoder og rammer til din label. Placer hvert element på din label med pixelpræcision, før du udskriver. Du kan bruge de mange skrifttyper og typografier på din computer, og du kan oven i købet anvende data i dine Microsoft Excel-filer og Access-databaser.

Denne ekstremt højtydende labelsoftware følger gratis med vores pc- og Mac-kompatible labelprintere og omfatter mange avancerede funktioner, som f.eks.:

Strekkodeunderstøttelse: Softwaren indeholder en lang række strekkodeprotokoller, der er standard i industrien, f.eks. CODE 39, CODE128, EAN8/13 og CODABAR. Derudover omfatter den 2D-strekkodeprotokoller som Datamatrix, PDF417 og QR-CODE.



Labelsoftwaren P-touch Editor

Databasetilslutning (pc): Opret forbindelse til filer i Microsoft Excel og Access eller til en CSV-tekstfil for at foretage automatisk udskrivning af store mængder labels – ideelt til lagervirksomhed, logistik og lagerstyring.

Clipart/symboler: Omfatter hundredvis af clipart-billeder og anbefales til design af skilte og bannere på vores labels i endeløse baner.

Import af grafikbilleder: Understøtter de mest anvendte grafiske billedformater som jpg, bmp og tif. Indsæt dit virksomhedslogo eller symbolsymboler på dine labels.

Automatisk dato-/tidsudskrivning: Indsæt et eller flere dato- og tidsstempler på din label for at vise, hvornår den blev udskrevet, eller lad softwaren automatisk udregne og udskrive et fremtidigt dato eller tidsstempel, hver gang du udskriver. Ideelt til fødevarer- eller laboratorielabel, der skal angive datoer for "bedst før" eller "sidste anvendelse".

Skærbillede (pc): Hvis du allerede har nogle oplysninger på skærmen, f.eks. en website, skal du klikke på skærbilledikonet. P-touch Editor minimeres, og musemarkøren ændres til et forstørrelsesglas. Du skal blot klikke på og trække de ønskede oplysninger, hvorefter P-touch Editor importerer og ændrer skærbilledets størrelse automatisk, således at det passer til din label.

Automatisk registrering af labelstørrelse: Når P-touch Editor startes, registrerer softwaren, hvilken labelstørrelse der sidder i printeren. P-touch Editor indstiller derefter labelstørrelsen på skærmen, så den passer til labelstørrelsen i printeren, og sikrer derved, at din label kommer til at se ud som forventet.

Transfer manager (pc): Nogle af vores avancerede labelprintere kan lagre labeldesign i den interne hukommelse, så man kan få adgang til dem, når printeren ikke er sluttet til pc'en. Design dine labels i P-touch Editor, og brug Transfer Manager til at overføre labeldesignet til labelprinteren.



Tilføjesprogram til Microsoft Word/Excel/Outlook (pc)

Den nyeste version af P-touch Editor gør det nu muligt at udskrive labels direkte fra Microsofts populære softwarepakker: Word/Excel/Outlook.

Labelsoftwaren P-touch Editor

Du skal blot markere den ønskede tekst eller de ønskede oplysninger direkte i et af disse programmer og klikke på P-touch ikonet på værktøjslinjen, hvorefter din label bliver vist. Du kan evt. vælge en af de indbyggede labeldesignskabeloner, inden du udskriver din label. Ideel til adresselabels.

Når du designer, kan du anvende alle de TrueType-skrifttyper, der er tilgængelige på din pc. Anvend tekstfunktioner som understregning, skygger eller fed skrift for at fremhæve dine labels. Gør reklame for din virksomhed ved at sætte dit virksomhedslogo på dine labels.

Når du udskriver fra Microsoft Excel, kan du med den indbyggede felteditor uden problemer placere teksten hvor som helst på din label. Denne funktion er ideel, hvis du ønsker at lave let læselige labels, der indeholder reservedelsnumre, beskrivelser eller lokationsnumre.

P-touch Editor Lite

Nogle modeller har indbygget labelsoftware, så uanset hvornår du tilslutter USB-kablet til din pc, skal du bare klikke på pop up-besked for at starte programmet. Dette sikrer, at selv virksomhedens pc'er med restriktioner for at installere programmer, også kan køre softwaren, når behovet opstår. Ingen software- eller driverinstallation nødvendig.

Specifikationer for P-touch Editor Lite:

- Designet til Windows pc'er.
- Kan anvende alle installerede True Type-fonte.
- Tilføj logoer, billeder, clipart og rammer til dine labels.
- Brug screen capture-funktionen til at klippe billeder og tekst fra hjemmesider.

P-touch Editor Lite LAN

P-touch Editor Lite LAN software medfølger til visse modeller. Den kan placeres på et centralt netværksdrev, så alle netværksbrugere kan fremstille labels uden at skulle installere software eller driver.

P-touch Update Software

P-touch Update Software er et værktøj til at downloade flere Label Collections fra nettet. Når du har installeret P-touch Update Software, vil et ikon blive installeret på dit skrivebord (eller et andet valgfrit sted). For at søge efter nye Label Collection-design, skal du blot klikke på ikonet for at starte softwaren.



b-PAC software development kit

Softwareudviklere kan nu hurtigt og nemt føje Brother labeludskrivning direkte til deres egne programmer eller ændre eksisterende softwareløsninger.

Softwareudviklere kan nu hurtigt og nemt føje Brother labeludskrivning direkte til deres egne programmer eller ændre eksisterende softwareløsninger.

Brother's b-PAC software development kit, der er kompatibel med Windows-baseret software, gør det meget nemmere at udskrive labels med tekst, billeder og strekkoder.

Brugeren behøver ikke at lære nye programmer at kende for at udskrive labels – nu kan det gøres ved at trykke på en ny "udskriv label"-knap i deres foretrukne Windows-program.

b-PAC leveres med prøveprogrammer i VB (Visual Basic), VBA (Visual Basic for Applications), VBS (Visual Basic Script) og Visual C, der oven i købet kan udskrive fra en DOS-kommandoprompt i Windows.

b-PAC fås i to versioner:

- 1) **Developer-versionen**, der indeholder brugervejledning, prøveprogrammer og selve b-PAC software development kit.
- 2) **Runtime-versionen**, der udelukkende indeholder de filer, der er nødvendige for, at det endelige P-touch program kan køre på brugerens pc (der installeres ingen prøvefiler eller dokumentation).

Det er meget simpelt at bruge b-PAC, og programmører kan typisk integrere de nødvendige labeludskrivningsprocedurer i deres programmer i løbet af et par timer.

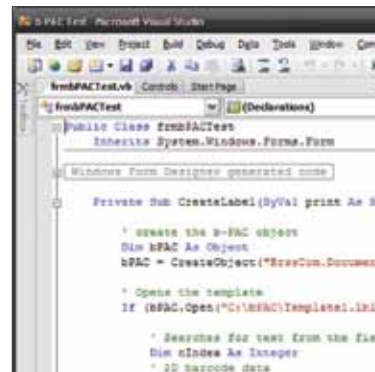
Softwareprogrammører, der ønsker at integrere b-PAC i deres programmer, skal følge nedenstående fremgangsmåde:

Trin 1: INSTALLATION

Installér b-PAC software development kit
Installér P-touch- / QL-printerdriver
Installér P-touch Editor labelsoftware

Trin 2: DESIGN

Brug P-touch Editor til at designe de ønskede labels.
Indsæt billeder, rammer, strekkoder og andre elementer efter behov. Gem filen i en mappe på computeren.



b-PAC software development kit

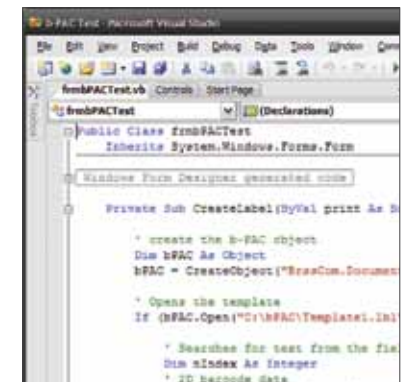
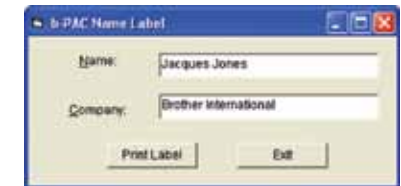
Trin 3: TILFØJ PROGRAMMERINGSKODE

Føj de relevante kodelinjer til det program, der kræver labeludskrivning.

- Opret en forbindelse mellem b-PAC software development kit og dit program.
- Indhent de data, du ønsker at føje til din label. Det kan f.eks. være ved indtastning på tastaturet eller indlæsning fra en database.
- Bed b-PAC software development kit åbne den tidligere gemte labeldesignfil.
- Bed b-PAC sende dataene til de felter, der findes på labeldesignet.
- Udskriv labelen.
- Afbryd forbindelsen til b-PAC.

Følgende simple b-PAC kode blev skrevet i Visual Basic med henblik på at udskrive navn og firma på en badge.

```
Dim b-PAC As Object
' Opret forbindelse til b-PAC fra dette program
Set b-PAC = CreateObject("BrssCom.Document")
' Åbn det gemte labeldesign
b-PAC.Open("C:\Label.lbl")
' Send den tekst, brugeren har indtastet i tekstfeltet "Company"
' til labeldesignet
b-PAC.SetText 1, txtCompany.Text
' Send den tekst, brugeren har indtastet i tekstfeltet "Name"
' til labeldesignet
b-PAC.SetText 2, txtName.Text
' Udskriv vha. standardindstillingerne
b-PAC.DoPrint 0, "0"
' Fjern b-PAC fra hukommelsen
Set b-PAC = Nothing
```



b-PAC programmer

Softwareudviklere i mange virksomheder og organisationer i hele verden benytter funktionerne i b-PAC development kit til at udvikle deres egne labelløsninger eller føje funktionaliteten til deres eksisterende software. Store multinationale organisationer i medicinal-, apotek-, detail-, produktions-, bank- og servicesektoren har brugt b-PAC til at spare tid og skære ned på udgifterne til softwareudvikling.

Et eksempel på en løsning, der er udviklet ved hjælp af b-PAC, er en kraftfuld metode til udskrivning af etiketter fra SAP R/3 til en QL-labelprinter.

SAP R/3-udlæsning til QL-labelprintere (pc): En japansk virksomhed havde brug for en løsning, hvor de kunne udskrive labels med deres kundeadresser fra SAP R/3. Efter at have undersøgt labelprinterne på markedet udviklede de en løsning ved hjælp af b-PAC, der gjorde det muligt for dem at udskrive labels fra SAP R/3 til en QL-labelprinter. Når der er behov for en forsendelseslabel, skal brugeren blot klikke på knappen "Udskriv label" i SAP-rapporten, og i løbet af et par sekunder er labelen udskrevet og klar til at blive klistret på pakken. Hvis du ønsker yderligere oplysninger om softwarerelaterede løsninger, bedes du kontakte din lokale Brother-forhandler eller besøge www.brother.eu.



VM-100VP Software til gæsteregistrering



En totalløsning til at holde styr på alle besøgende i din virksomhed med udskrivning af gæsteskilte i høj kvalitet på en hvilken som helst Brother QL-labelprinter*. Leveres inkl. 2 x DK55224 papirruller, 12 skilteholdere med clips og en opbevaringsboks til ruller.

Oversigt over fordele

- Gæsteskilte i høj kvalitet, som kan printes på enhver QL-labelprinter, så dine gæster får et professionelt indtryk af din virksomhed ved ankomsten.
- To former for indtastning af gæstedata - modtagelsestilstand til bemandede receptioner og selvregistreringstilstand, hvor de besøgende indtaster deres egne oplysninger.
- Hurtig indtastning af gæsteinformationer og øjeblikkelig genkaldelse af gæsteoplysninger skærer ventetiden ned. Se, hvilke gæster der er indregistreret og udskriv om nødvendigt en nødrapport for at få overblik over alle aktuelle besøgende.
- Fotografér gæsten med et webcam* og print gæsteskilte med billede for at øge sikkerheden.

*Købes separat - følger ikke med VM-100VP.

Brother's miljøpolitik

Miljøproblemer, såsom global opvarmning og kemisk forurening, kan ikke løses af ét land alene. Tilsagn om at yde en indsats fra én global virksomhed kan imidlertid inspirere andre til at følge trop. Brother er en virksomhed, der garanterer den højeste værdi for sine kunder. Værdier, der ikke alene omfatter velfungerende produkter af høj kvalitet, men også hensyntagen til miljøet.

Ansvar for miljøet er en af grundværdierne i Brother's politik. Vi bestræber os på at være miljøvenlige i alle led af vores aktiviteter – fra planlægning, udvikling, design, indkøb, produktion og salg til affaldshåndtering og genbrug.

Ikke alene tager vi miljøet alvorligt, vi kræver desuden, at vores leverandørnetværk overholder vores miljøstandarder. Derved skabes et netværk, som aktivt gør noget ved de aktuelle miljøudfordringer såvel som morgendagens.

Hvilke miljømæssige tiltag iværksætter vi?

Eftersom hensynet til miljøet er hjørnesteinen i alle Brother's aktiviteter, udarbejdes der hvert tredje år en miljøhandlingsplan, som sætter miljømæssige mål inden for alle områder – fremstilling, produktion og serviceydelser.

Kort sagt forpligter vi os til:

- 1) at reducere Brother-koncernens miljøpåvirkning
- 2) at fremme udviklingen af miljøvenlige produkter
- 3) at indsamle og genbruge affaldsprodukter og forbrugsvarer
- 4) at etablere og vedligeholde et miljøstyringssystem

Derudover har vi iværksat vores eget "5R"-koncept, så kunderne kan være sikre på, at vi gør alt, hvad vi kan for at reducere belastningen af miljøet og fremme et genbrugsorienteret samfund.

5R-konceptet

Refuse (Afvis) Undgå at købe miljøbelastende materialer, når det er muligt

Reduce (Reducér) Reducér affaldsmængden

Reuse (Brug igen) Brug spildprodukter igen

Reform (Omdan) Benyt materialerne på andre måder

Recycle (Genbrug) Genbrug materialerne

Hvis du ønsker at vide mere om, hvordan vi passer på miljøet, kan du besøge os på www.brother.com

Brother's miljøpolitik



Som et led i vores løbende indsats til gavn for miljøet har vi slået os sammen med en pioner inden for regnskovsbeskyttelse - miljøorganisationen Cool Earth. Vi hjælper med at beskytte en del af Amazonregnskoven i Peru, idet vi tager kampen op mod klimaændringer og beskytter plante- og dyrelivet i dette uerstattelige økosystem.

Hvordan vil vi hjælpe miljøet?

Ødelæggelsen af regnskoven har en enorm indvirkning på klimaet og står for et CO₂-udslip på hele seks mia. ton årligt. Den peruvianske Amazonregnskov forsvinder i hurtigt tempo, idet ulovlig træfældning udtømmer dens ressourcer. Vores sponsorat vil medvirke til at beskytte træerne og støtte den biologiske mangfoldighed, fordi Cool Earth arbejder sammen med regnskovens Ashaninka-stamme om at sikre skovenes trivsel.

Vi arbejder sammen med dig for et bedre miljø

Social ansvarlighed er en af grundelementerne i vores måde at drive virksomhed på. I dag kalder vi dette princip for Brother Earth. Læs mere på www.brotherearth.eu.



brother[®]
at your side

www.brother.dk
