



# Professionel labelprinter til opmærkning af kabler og netværks- infrastruktur

PT-E550WNIVP

brother.dk



# Lav langtidsholdbare labels, der hjælper dig med at imødekomme dine behov for netværksidentifikation

Brother PT-E550WNIVP er udviklet til at hjælpe dig med at strømline dine identifikationsbehov i hele din netværksinfrastruktur. Denne mobile labelprinter har dedikerede genvejstaster og specielle funktioner til hurtig fremstilling af labels til opmærkning af dine optiske fiberkabler og kobber-fiberkabler, patch-paneler, udstyr med mere – direkte fra tastaturet og ved brug af det baggrundsbelyste grafiske display.

Tilslut din smartphone via den integrerede Wi-Fi Direct, og brug vores Mobile Cable Label Tool-app til hurtig fremstilling af labels ved hjælp af foruddefinerede skabeloner. Du kan også vælge samt printe kabel-ID'er gemt i dine Fluke Networks Linkware Live™-projekter via den gratis Brother iLink&Label-app.

Alternativt kan du bruge den avancerede P-touch Editor software til labelredigering på din PC eller Mac, så du får fuldstændig designfrihed. Link til data i Microsoft Excel-ark, så du kan udskrive dine labels i batch-print. Halvklipfunktionen sikrer, at dine labels er i den korrekte rækkefølge, når de printes i en lang strimmel, og gør det også hurtigt og let at pille dem af.



## Labels til alle formål

Brother har mere end 30 års erfaring med at udvikle og fremstille holdbare labels til særlige formål. Vores selv-laminerende labels klæber sikkert på kabler, mens vores stærkt klæbende labels egner sig til glatte eller ujævne overflader, hvilket gør dem ideelle til identifikation af patch-paneler og udstyr.

## Udskriv labels, der hjælper dig med at overholde netværksstandarderne

Mange virksomheder har indført identifikationsstandarderne ANSI TIA-606-C eller ISO/IEC 14763-2. Udover at definere nummereringssystemet, der anvendes til at identificere patch-paneler, porte, kabler, racks og el-skabe, baner m.m., foreskriver standarderne også, at labels skal være let-læselige og holdbare.

Brother PT-E550WNIVP udskriver tydelig, let-læselig tekst på holdbare labels, der sikrer, at du overholder disse standarder nu og i fremtiden.

## Den komplette labelprinter-pakke

Labelprinteren leveres i en robust kuffert med genopladeligt batteri, to tape til kabel- og udstyrsidentifikation, en AC-adapter og et USB-kabel.



# Funktioner designet til at strømline dine identifikationsbehov

LinkWare Live  
INTEGRATION

Ved brug af Brother  
iLink&Label-appen

1

Integreret wi-fi til trådløs tilslutning til din smartphone og print af labels via gratis apps

2

Printer labels fra 3,5 mm til 24 mm bredde

3

Avanceret kniv med label-aftagningsfunktion, så du kan printe labels i én lang strimmel og holde dem i den rigtige rækkefølge

4

Let-læseligt baggrundsbelyst LCD-display

5

Dedikerede taster til fremstilling af ID-labels til kabler, patch-paneler, udstyr og frontplader

6

Separat numerisk tastatur til hurtigt indtastning af numre



7

Gem dine mest anvendte labels i hukommelsen, så du hurtigt kan hente og printe dem, når behovet opstår

8

Upload\* virksomhedslogoer eller symbolsymboler fra din PC, så du kan indsætte dem på dine labels efter behov. Inkluderer de mest anvendte branchesymboler

9

Indbygget funktion til stregkodeprint

10

Fortløbende nummerering til automatisk print af flere labels i den korrekt nummererede rækkefølge

11

Upload\* kabel-ID'er fra din PC via P-touch Editor eller fra din smartphone via iLink&Label- eller Mobile Transfer Express-apps. Vælg derefter kabel-ID'erne, så du kan printe labels på stedet

12

USB-port til print af labels eller upload\* af indhold fra din PC via P-touch Editor

\*Upload-funktion er ikke tilgængelig på macOS

# Apps til forbedring af din produktivitet

PT-E550WN1VP kan forbindes direkte til din smartphone via Wi-Fi Direct og bruge en af følgende gratis apps for at spare dig for tid og besvær samt hjælpe med at reducere antallet af fejl, når du fremstiller og printer labels. Hvis du gerne vil vide mere, kan du downloade hver app nu ved at scanne QR-koden til højre, eller søge efter dem i Google Play eller App Store.



[www.brother.dk/e550wapps](http://www.brother.dk/e550wapps)



## Brother iLink&Label

Denne effektive app giver dig mulighed for at printe adskillige kabel-ID'er, du har gemt i dine Fluke Networks Linkware Live™-projekter, på dine labels. Dette reducerer fejl og sparer tid, når du ikke manuelt skal indtaste hvert enkelt kabel-ID på labelprinterens tastatur.

- Opret forbindelse til din Linkware Live-konto i appen.
- Vælg dit projekt for at downloade kabel-ID'erne og overføre dem til printerens indbyggede database.
- Endelig vælger du den påkrævede labeltype via printerens tastatur og vælger udvalget af kabel-ID'er fra databasen, så hver label kan printes automatisk.

## Brother Mobile Cable Label Tool

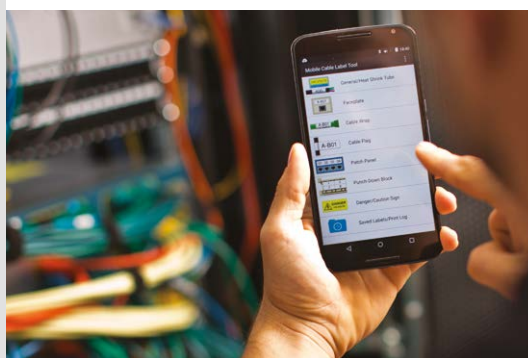
Lav labels til kabler, patch-paneler, frontplader med mere via Brother Mobile Cable Label Tool. Denne app er skabelonbaseret, så du hurtigt kan vælge den labeltype, du skal bruge, redigere teksten og derefter printe.

- Har skabeloner til CAT5- og CAT6-kabler samt patch-paneler med forskellige antal porte.
- Alternativt kan du lave en label fra bunden og inkludere et logo, en strekkode, et symbol og en ramme, hvis du har brug for det.
- Gem dine mest anvendte labels, så du kan hente dem senere og printe dem straks eller redigere dem efter behov.
- Medieregistreringsfunktion til automatisk at kontrollere den installerede tapebredde og indstille appen til den korrekte tapetype.

## Design og print labels på din PC

Brother P-touch Editor er et labeldesign-program, der giver dig frihed til at designe dine labels med pixel-præcision og linke til data i Excel-ark eller .csv-filer, så du automatisk kan serieudskrive alle dine labels på en gang.

- Tilslut via USB eller wi-fi.
- Brug guiden til kabelopmærkning til at opsætte din label hurtigt, så den passer præcist til dine behov.
- Tilføj virksomhedslogoer, skræddersyede symboler, strekkoder, rammer med mere.
- Tilføj automatisk dato og/eller klokkeslæt for udskrivning af labelen, hvis relevant.
- Upload\* din liste over kabel- og udstyrs-ID'er til labelprinterens database, så du hurtigt kan vælge og printe dem under installation.
- Design skræddersyede skabeloner, og upload\* dem til printerens hukommelse, så du kan printe dem på afstand af PC'en.



\*Upload-funktion er ikke tilgængelig på macOS

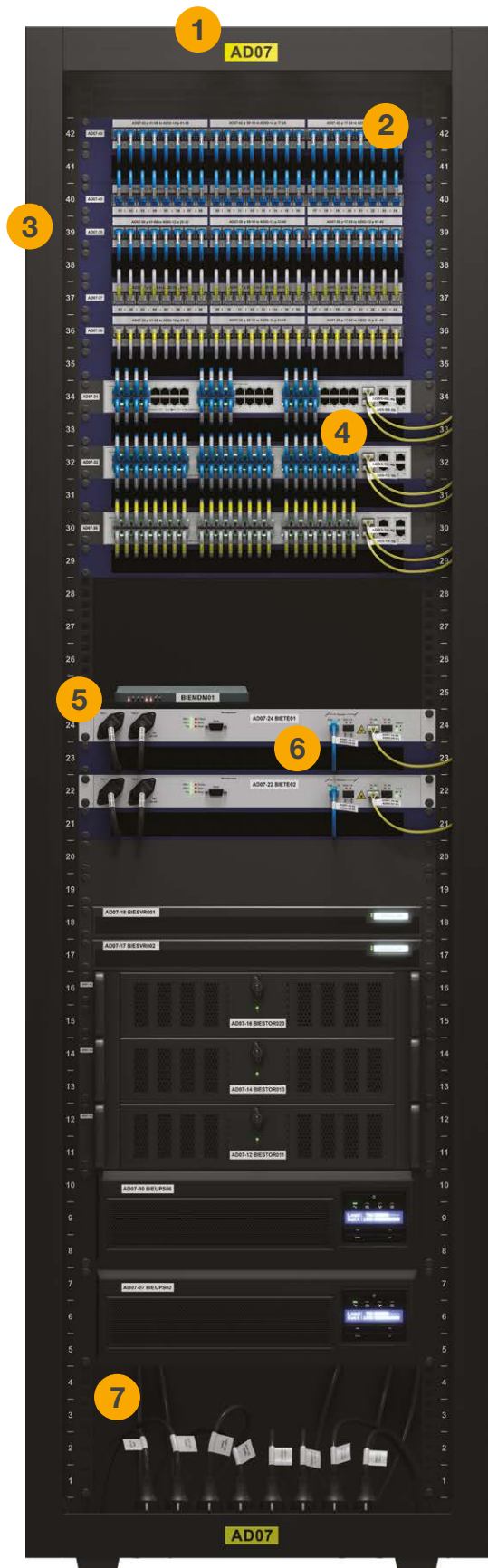
# Labels, der lever op til alle dine identifikationsbehov

PT-E550WNIVP bruger vores særlige Pro Tape. Disse er fremstillet af stærke, holdbare og pålidelige materialer.

Stærkt klæbende tape har i gennemsnit 3 gange så høj limstyrke på ujævne overflader som Brother-standardtape. Selv-laminerende tape og Flexi-ID tape er designet til langtidsholdbar kabelidentifikation.

Sikkerhedstape efterlader et skakmønster, når det tages af, hvilket afslører forsøg på manipulation og sikrer, at labelen ikke kan sættes på igen.

Brothers selv-laminerende labels har også et ekstra holdbart lamineringslag over teksten på printtidspunktet. Dette gør dig i stand til at anvende en 24 mm bred label på de tykkere CAT6A-kabler, samtidig med at du sikrer, at din tekst beskyttes fuldstændigt mod slidskader.



## 1 Rack- og kabinet-ID



Stærkt klæbende tape

## 5 Div. udstyrs-ID



Stærkt klæbende tape

## 2 Patch-panel og port-ID



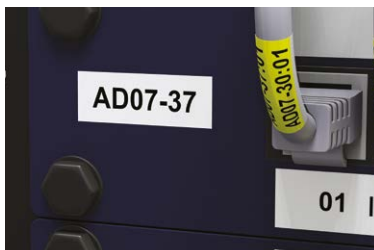
Stærkt klæbende tape

## 6 CAT5e/CAT6A-kabel-ID



Selv-laminerende tape

## 3 Rack-monteret udstyr-ID



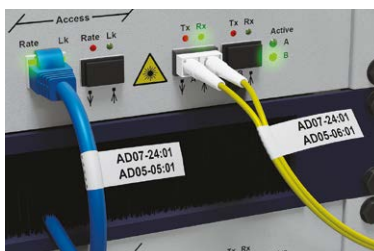
Stærkt klæbende tape

## 7 Strømkabel-ID



Flexi-ID tape

## 4 Optisk fiberkabel-ID



Flexi-ID tape


## Frontplade-ID



Stærkt klæbende tape

# Vælg den rigtige tape til opgaven

For at sikre, at dine labels bliver siddende, er det vigtigt at anvende den korrekte tape til alle dine opmærkningsformål. Nedenstående diagram viser den tape, du anbefales at bruge til hvert formål.

OVERFLADE	LEDNINGS- OG KABEL-IDENTIFIKATION			GENEREL IDENTIFIKATION		KRYMPEFLEXTAPE																		
	Flexi-ID	Selv-laminerende	Krympeflextape	Stærkt klæbende	Sikkerhedstape																			
Glatte overflader	✓			✓	✓	 <table border="1"> <thead> <tr> <th>Tape</th> <th>Bredde</th> <th>Anbefalede kabeldiametre</th> </tr> </thead> <tbody> <tr> <td>HSe-211</td> <td>5,8 mm</td> <td>Ø 1,7 mm til 3,2 mm</td> </tr> <tr> <td>HSe-221</td> <td>8,8 mm</td> <td>Ø 2,6 mm til 5,1 mm</td> </tr> <tr> <td>HSe-231</td> <td>11,7 mm</td> <td>Ø 3,6 mm til 7,0 mm</td> </tr> <tr> <td>HSe-241</td> <td>17,7 mm</td> <td>Ø 5,4 mm til 10,6 mm</td> </tr> <tr> <td>HSe-251</td> <td>23,6 mm</td> <td>Ø 7,3 mm til 14,3 mm</td> </tr> </tbody> </table>	Tape	Bredde	Anbefalede kabeldiametre	HSe-211	5,8 mm	Ø 1,7 mm til 3,2 mm	HSe-221	8,8 mm	Ø 2,6 mm til 5,1 mm	HSe-231	11,7 mm	Ø 3,6 mm til 7,0 mm	HSe-241	17,7 mm	Ø 5,4 mm til 10,6 mm	HSe-251	23,6 mm	Ø 7,3 mm til 14,3 mm
Tape	Bredde	Anbefalede kabeldiametre																						
HSe-211	5,8 mm	Ø 1,7 mm til 3,2 mm																						
HSe-221	8,8 mm	Ø 2,6 mm til 5,1 mm																						
HSe-231	11,7 mm	Ø 3,6 mm til 7,0 mm																						
HSe-241	17,7 mm	Ø 5,4 mm til 10,6 mm																						
HSe-251	23,6 mm	Ø 7,3 mm til 14,3 mm																						
Ujævne overflader	●			✓	●																			
Kabelomvikling	✓	✓	✓																					
Kabelflag	✓																							

✓ Anbefalet      ● Acceptabel

## Brother Pro Tape-sortimentet

Vores laminerede P-touch Pro Tape og krympeflextape fås i forskellige bredder, farver og materialer. For at sikre, at du anvender labels, der er udviklet til at fungere sammen med PT-E550WNIVP og er blevet testet uafhængigt for at sikre, at de egner sig til en holdbar, pålidelig opmærkning, skal du kigge efter Brother-logoet på tapens emballage.

### TZe STÆRKT KLÆBENDE LAMINERET – 8 M

	6 mm	9 mm	12 mm	18 mm	24 mm
Sort på hvid	TZe-S211	TZe-S221	TZe-S231	TZe-S241	TZe-S251
Sort på klar		TZe-S121	TZe-S131	TZe-S141	TZe-S151
Sort på gul		TZe-S621	TZe-S631	TZe-S641	TZe-S651

### TZe FLEXI-ID TAPE – 8 M

Sort på hvid	TZe-FX211	TZe-FX221	TZe-FX231	TZe-FX241	TZe-FX251
Sort på gul	TZe-FX611	TZe-FX621	TZe-FX631	TZe-FX641	TZe-FX651

### TZe SELV-LAMINERENDE – 8 M

Sort på hvid					TZe-SL251
Sort på gul					TZe-SL651

### TZe SIKKERHEDSTAPE – 8 M

Sort på hvid				TZe-SE4	TZe-SE5
--------------	--	--	--	---------	---------

### HSe-KRYMPEFLEXTAPE – 1,5 M

	5,8 mm	8,8 mm	11,7 mm	17,7 mm	23,6 mm
Sort på hvid	HSe-211	HSe-221	HSe-231	HSe-241	HSe-251



Gå ind på <https://www.brother.dk/supplies/tapes-and-labels/pro-tapes>, hvis du vil vide mere om vores Pro Tape-sortiment og se udførlige informationer om tapetest.

## Printerfunktioner

Displaytype	16 tegn x 3 linjers grafisk baggrundsbelyst LCD-display med forhåndsvisning
Tilslutning	USB, wi-fi og Wi-Fi Direct
Printhastighed	30 mm/sek. (strøm fra AC-adapter)   20 mm/sek. (strøm fra batteri)
Maksimal tapebredde	24 mm
Maksimal printhøjde	18 mm
Knivtype	Automatisk (halv- og helklipfunktion)
Strøm via	BA-E001 genopladeligt Li-ion batteri (medfølger) 6 x AA-alkaline/genopladelige batterier (LR6/HR6 – medfølger ikke)

## Labelfremstilling

Særlige labelfunktioner	Generelt   Frontplade   Patch-panel   Klemrække   Kabelomvikling   Kabelflag   Krympflextape   Fortløbende nummerering (automatisk nummerforøgelse)
Fonte	14 fonte   10 skrifttyper   6 til 48 punktstørrelse
Maks. linjer pr. label	7 (med brug af 24 mm labelbredde)
Maks. tekstblokke	99
Symboler	384
Rammer	7
Automatisk nummerering	01-99
Antal kopier	01-99
Vertikal tekstudskrivning	Ja
Roteret tekst (til kabelopmærkning)	Rotér én gang   Rotér og gentag

## PC-software-hovedfunktioner

Understøttede operativsystemer	Windows® 10 / 8.1 / server 2019 / server 2016 / server 2012 R2 / server 2012 MacOS 10.12.x - 10.15.x   Mac OS X 10.7.x - 10.11.x
Kabelopmærkningsguide	Ja (kun Windows)
Fonte	Alle installerede TrueType-fonte
Skrifttyper	12
Billedsupport	JPG, BMP, TIFF, PNG
Rammer	153
Stregkoder	21 protokoller inkl. 1D/2D-stregkoder

## Hukommelse

Maks. antal tegn pr. label	1.500
Label-hukommelsessteder	99

## Mobile applikationer

iOS og Android	iLink&Label til print af kabel-ID'er fra Fluke Networks Linkware Live Mobile Cable Label Tool   Mobile Transfer Express
----------------	--

## Forbrugsstoffer

Tape	Brother TZe-tape (3,5 mm - 24 mm) Brother HSe-krympflextape (5,8 mm - 23,6 mm)
------	---

## Vægt og dimensioner

	Printerdimensioner 126 mm (b) x 250 mm (h) x 94 mm (d) Printervægt: 1,05 kg
--	--



### PT-E550WN1VP leveres med:

- Genopladeligt Li-ion batteri
- AC-adapter
- 24 mm sort på hvid selv-laminerende tape til kabel-identifikation (8 m)
- 9 mm sort på hvid stærkt klæbende tape til identifikation af koblingspanel og udstyr (8 m)
- USB-kabel
- Dokumentation
- Kuffert

# brother

at your side

Forhandler:

**brother.dk**

**Brother Nordic A/S**

Baldershøj 22, 2635 Ishøj, Denmark

Tlf. +45 (0) 43 31 31 31

info@brother.dk

Alle specifikationer er korrekte på tidspunktet for udgivelsen og med forbehold for ændringer. Brother er et registreret varemærke tilhørende Brother Industries Ltd. Produktnavne er registrerede varemærker eller varemærker tilhørende de respektive virksomheder.