



- UFT (Ultra Fine Touch) technologie
- myViewBoard™ digital whiteboard software
- ViewBoard® Cast 4-weg split screen software voor het delen van het board
- SmartPort™ USB-poorten aan de voorzijde voor het delen van informatie via interne en externe PC's
- 2.1 Stereo sound ingebouwde subwoofer

Bij de ViewBoard® IFP50-2 serie wordt gebruik gemaakt van UFT (Ultra Fine Touch) technologie voor een nauwkeuriger schrijfproces en een snellere procestijd dan bij conventionele IR-panelen. Met de twee nieuwe, gelijkmatig schrijvende, slanke 3mm pennen kunnen groepen leraren en studenten efficiënt werken aan gedetailleerde taken, waarvoor het gebruik van accurate, fijnschrijvende pennen zinvol is. De ViewBoard® IFP50-2 serie is ontworpen met een slanke rand, om zo uw kijkbeleving nog verder te verbreden, zodat u zelfs aan de rand van het paneel nog duidelijk en soepel kunt schrijven. Met de geïntegreerde myViewBoard™ digital whiteboard software kunnen de gebruikers parallel met elkaar samenwerken, en met ViewBoard® Cast kan het geschrevene via een 4-weg split-screen met elkaar worden gedeeld.

UFT Technologie

Ultra Fine Touch technologie biedt een vertragsvrije, pen-op-papier schrijfervaring. Accuraat schrijven werd enorm verbeterd en de student-leraar interactie verloopt veel natuurlijker dankzij de snelle reacties in echtijd, herkenning van twee pennen en onze nieuwe pennen met 3mm punt.



3mm
diameter pen

Dubbele pen

Detecteert automatisch de pendiameter (8mm of 3mm) en schrijft simultaan met verschillende kleuren en lijndiktes.



Het volle standaard functiepakket op Android

Geïnstalleerde myViewBoard™ digital whiteboard software maakt parallele samenwerking mogelijk.



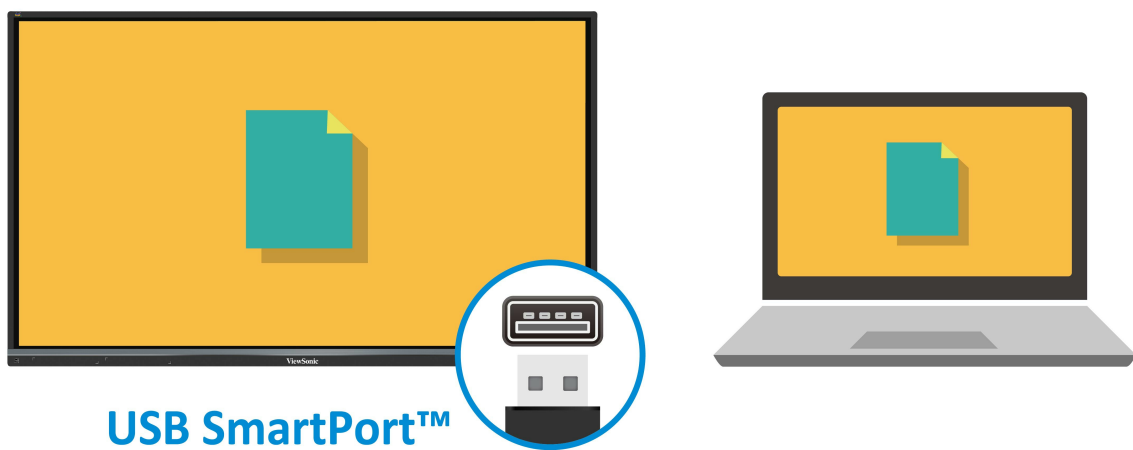
4-weg Split Screen

Met elkaar delen van tekst via de 4-weg split screen met ingebouwde ViewBoard® Cast software.



Gedeelde USB-poorten

SmartPort™ USB poorten aan de voorzijde voor het delen van informatie via interne en externe PC's.



Stereo sound

2.1 Stereo sound met een ingebouwde subwoofer.



Sneller internet

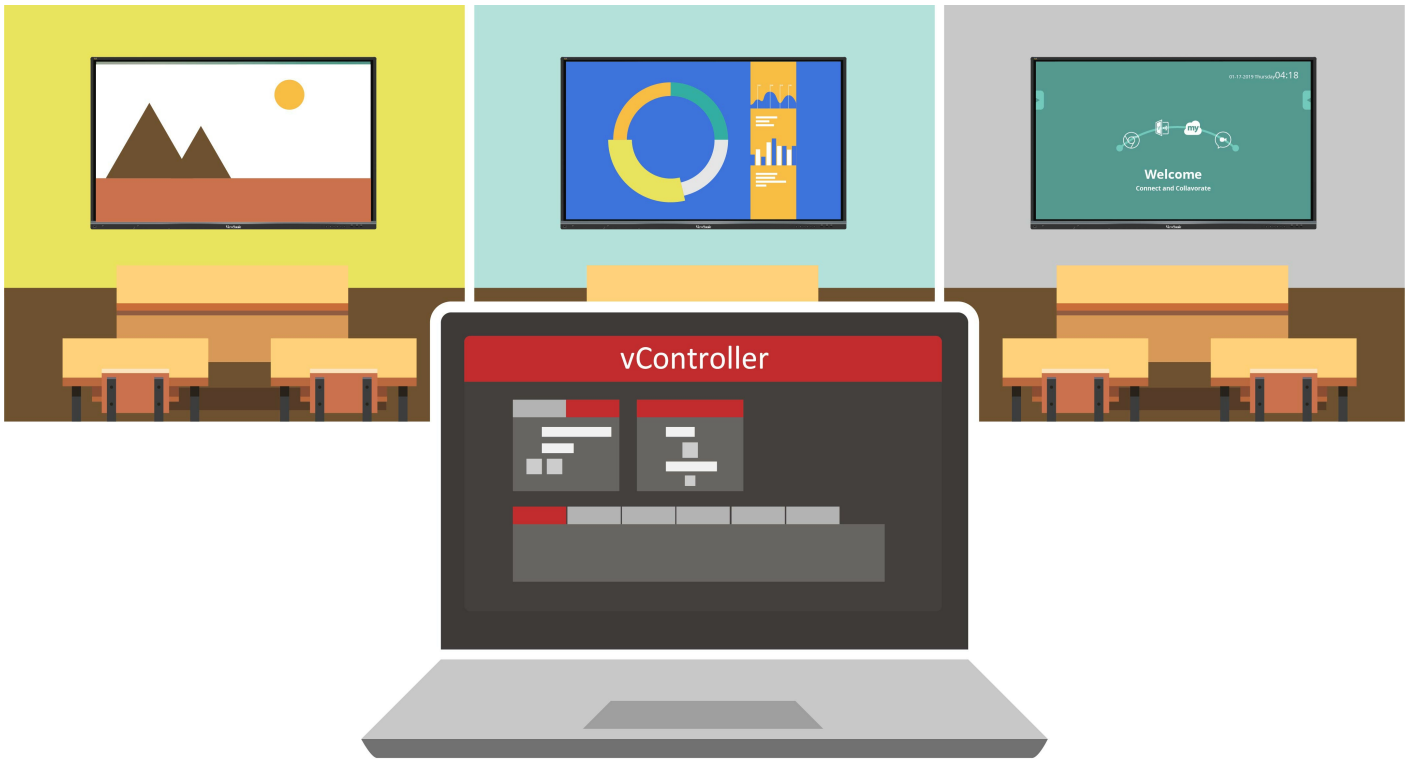
GigaLAN levert een snellere, sterkere internetverbinding.

GigaLAN



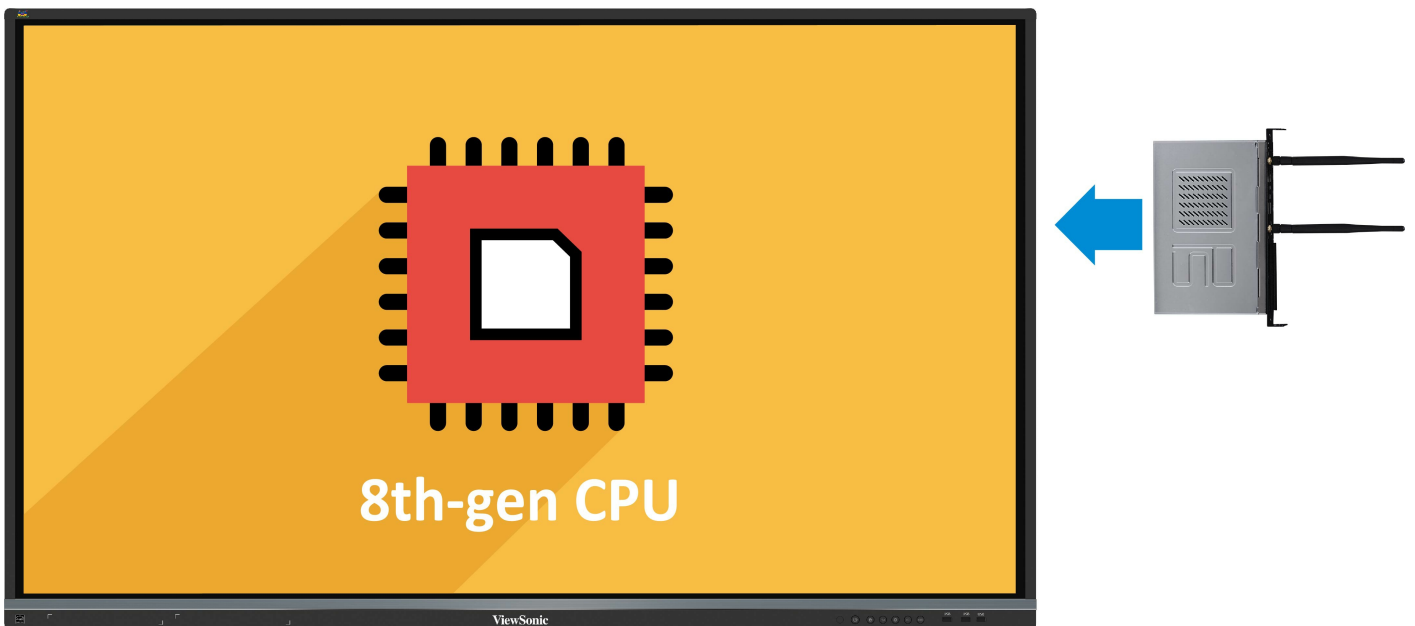
Bedienen op afstand

Ingebouwde RS232-poort en vController software voor bediening op afstand.



Inschuifbare PC

Inschuifbare PC met Intel CPU 8e generatie (optioneel).

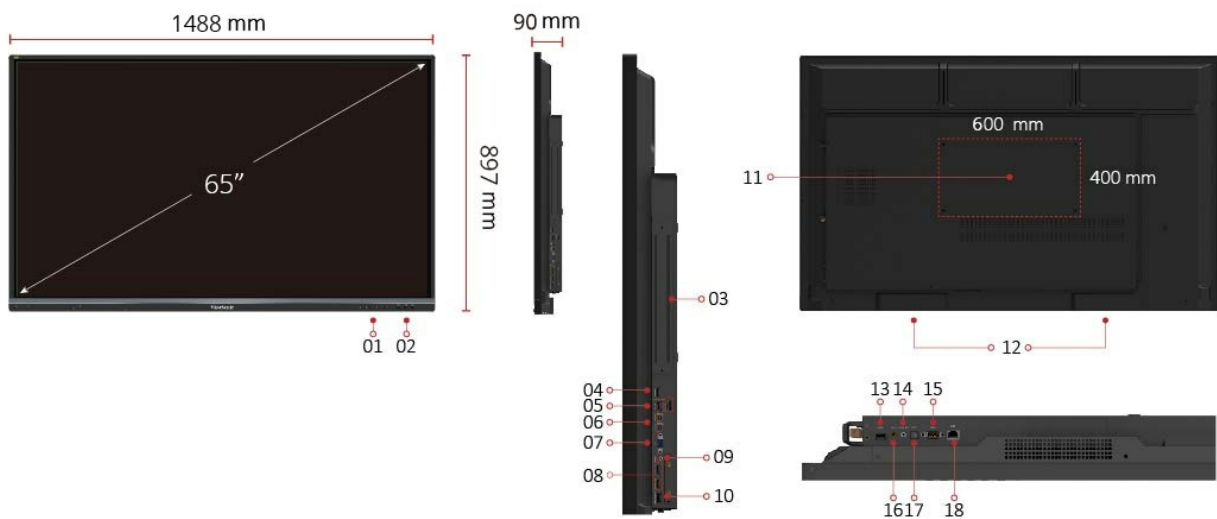


Webcamera

Bovenaan aangebrachte 1080p webcamera (optioneel).



I/O Poorten



1. MENU CONTROLS
2. USB X 3
3. Intel Unite® Certified OPS Slot
4. HDMI OUT
5. USB 3.0
6. TOUCH X 2
7. VGA
8. HDMI IN X 2
9. AUDIO IN
10. CAMERA PORT

11. VESA® WALL Mount 600x400 mm
12. INTERNAL SPEAKERS
13. USB 2.0
14. AUDIO OUT
15. RS232
16. AV IN
17. SPDIF
18. LAN

Technical Specifications

Display	Paneelformaat	86"
	Type/Tech	TFT LCD-module met DLED Achtergrondverlichting
	Displayformaat (mm)	1895,04 (H) x 1065,96 (V) (85.6" diagonaal)
	Beeldverhouding	16:9
	Oorspronkelijke resolutie	UHD 3840x2160 (pixels)
	Kleuren	1,07 miljard kleuren (10 bits)
	Helderheid	350 nits (typ.) 300 nits (min.)
	Contrastratio	5000:1 Typ.
	Responstijd	8ms
	Kijkhoeken	H = 178, V = 178 typ.
	Levensduur Achtergrondverlichting	30,000 Uur (Min)
	Oppervlaktebehandeling	Anti-reflecterend
	Glasring	Slank
Beeldformaat	Liggend	
Platform	Processor	ARM Cortex A73 dual-core 1,2GHz CPU
	RAM	2GB DDR4
	Geheugencapaciteit	16GB
Touch	Type/ Tech	IR-Herkenning
	Touch-resolutie	32767 x 32767
	Touch-punt	20 punts bij aanraking, 10 punts bij het schrijven
INGANG	HDMI	2.0 x3 (3840x2160 @60Hz)
	RGB / VGA	x1
	DisplayPort	n.v.t.
	DVI	n.v.t.
	S-Video	n.v.t.
	RF (TV)	n.v.t.
	Audio	x1 (PC audio-ingang)
	CVBS	x1
	YPbPr	n.v.t.
	MIC (microfoon)	n.v.t.
	RS232	x1
	IR Doorlaat	n.v.t.
	SD/SDHC	n.v.t.

	OPS	x1 PC-sleuf (eigen fabrikaat)
UITGANG	RGB / VGA	n.v.t.
	HDMI	x1
	DisplayPort	n.v.t.
	DVI	n.v.t.
	Audio	x1 (uitgang oortelefoon)
	CVBS	n.v.t.
	YPbPr	n.v.t.
	SPDIF	1(optisch)
	RS232	x1
	IR Doorlaat	n.v.t.
	Afstandsbediening uitgang	n.v.t.
LAN	RJ45	x1
USB	Type A	USB 2.0 x4(inclusief 2 USB-poorten aan voorzijde) USB 3.0 x2(inclusief 1 USB poort aan voorzijde)
	Type B	x2, voor touch
	Type C	n.v.t.
	Mini USB	n.v.t.
	Micro USB	n.v.t.
LUIDSPREKERS	LUIDSPREKERS	10W x 2 + 15W x 1
Cameraplaat bovenop voor het inschroeven van de webcam	Cameraplaat aan de bovenzijde voor het inschroeven van een webcam	Ja
COMPATIBILITEIT	RGB PC/HDMI PC	Zie de tijdstabel
	CVBS	480i
	S-Video	n.v.t.
	YPbPr	n.v.t.
	HDMI	3840x2160
	DisplayPort	n.v.t.
	DVI	n.v.t.
Geïnstalleerd bedrijfssysteem (O.S.)	Ingebouwd oper. system	Android 7
USB-ONDERSTEUNDE BESTANDSFOMATEN	USB-ONDERSTEUND BESTANDSFOMAAAT	Foto - BMP, JPEG, PNG Video - Codec: MPEG1, MPEG2, MPEG2-PS, MPEG4, MKV Container: MPG, MP4, MOV, VOB, DAT, MKV Audio -

Codec: AAC, HEAAC, MPEG1,
MPEG2
Container: AAC, M4A, MP3

Softwarepakket	Software voor basis-aantekeningen Pro Aantekening Software Draadloze Presentatie met Touch Feedback: Viewboard Cast Inzoomen ViewSonic Launcher	myViewBoard / vBoard Lite myViewBoard voor Windows (geïnstalleerd in Windows inschuif-PC) ja Ja Geïnstalleerd
Speciale kenmerken	Alles-in-één USB-poort (combineren Windows/Android USB poort; hoeven niet meer onderscheiden te worden) Één klik naar de Cloud-drive Gemakkelijk delen van de LAN tussen IFP en inschuif-apparaat	USB SmartPort™ aan de voorkant voor alle kanalen Nee ja
Voeding	Spanning Stroomverbruik	100-240VAC +/- 10% Wide range 155W (typ.) < 0,5 W ("Off")
ERGONOMIE	Kanteling Wandmontage (VESA®)	n.v.t. 600 x400
BEDRIJFSVOORWAARDEN	Temperatuur (°C) Vochtigheid	0°C tot 40°C 10% ~ 90% rel. luchtvochtigheid zonder condensvorming
AFMETINGEN (B x H x D)	Afmetingen (inch / mm) Verpakking (inch / mm)	77,1 x 45,7 x 3,5 in / 1958 x 1160 x 90 mm 83,6 x 53,0 x 11,0 in / 2123 x 1345 x 280 mm
GEWICHT	Netto (lb / kg) Bruto (lb / kg)	88,85 lb / 40 Kg 102,63 lb / 47 Kg
REGULATIONS	VOORSCHRIFTEN	FCC, cTUVus, CB, CE, BSMI, RCM, EAC
Energy Star versie	Energy Star-versie	ES7.1
EEl klasse	EEl-klasse	A+
Gereedheid voor ProAV certificaat	Crestron Extron AMX	TBD TBD TBD
PAKKETINHOUD	INHOUD VAN HET PAKKET	1. Stroomkabel (3 meter) x 4 2. Afstandsbediening 3. USB-kabel (5 meter) 4. AV-kabel

5. Touch pen x 2
6. Snelstartgids
7. RS232-adapter
8. Klem x 5
9. Plaat
10. Schroef x 8
11. HDMI-kabel

Compatibele inschuif-PC Compatibele inschuif-PC

VPC14-WP serie
VPC10-WP serie
VPC15-WP serie
VPC16-WP serie
VPC17-WP serie

UPC-code

UPC-code

76690790041 5

ViewSonic® Limited Warranty

ViewSonic provides customers with the security of a manufacturers warranty against defected products. The type and duration of the applicable warranty service varies by product type, country of purchase and can also vary on an individual basis according to customer requirements agreed at time of purchase. The warranty will expire after the end of the warranty period.

For more product information, visit us at **www.viewsoniceurope.com**

All rights reserved by ViewSonic Corporation. All other Corporate names and trademarks are the property of their respective companies. E&EO. All prices and specifications are subject to change without written notice. Images are for illustrative purpose only. Terms & Conditions Apply.