



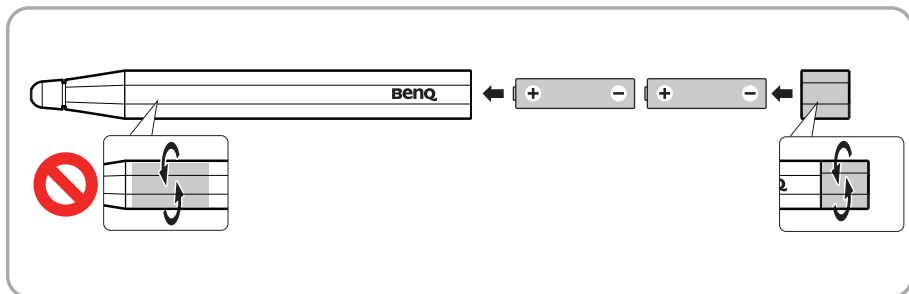
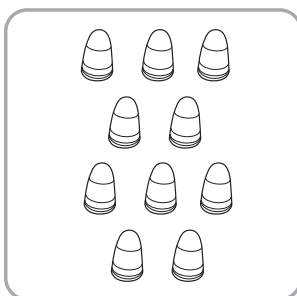
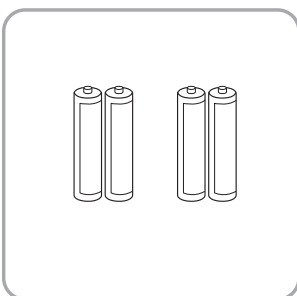
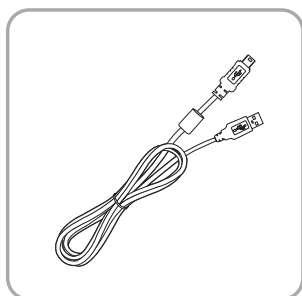
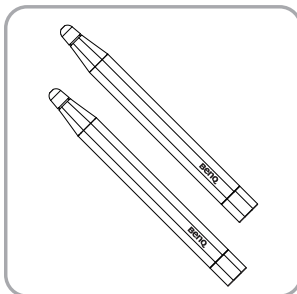
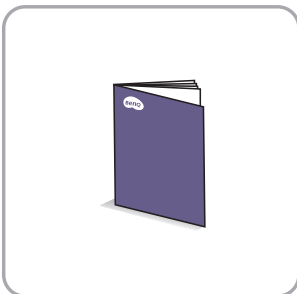
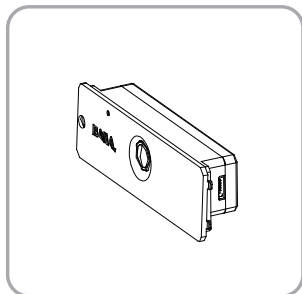
PointWrite

Quick Start Guide

PW40U

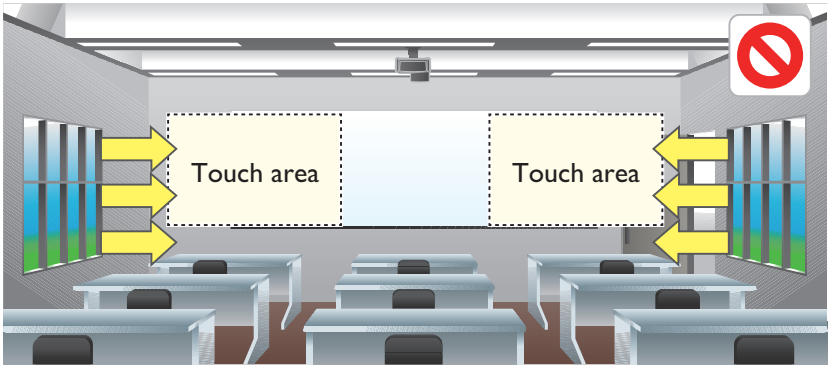
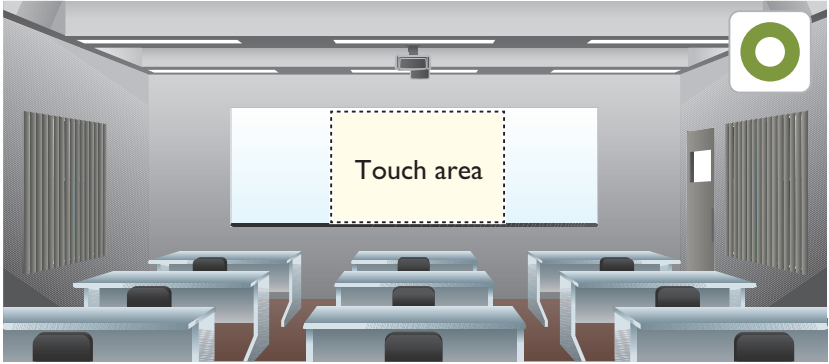
Quick Start Guide
Guide de démarrage rapide
Kurzanleitung
Guida rapida
Guía de inicio rápido
Guia de iniciação rápida
Snabbstartsguide
Краткое руководство
Snelgids
Skrócona instrukcja obsługi
Hızlı Başlangıç Kılavuzu
Průvodce rychlým používáním
คู่มือเริ่มต้นใช้งานอย่างรวดเร็ว
快速使用指南
快速使用指南
クイック スタート ガイド
빠른 시작 안내서
دليل البدء السريع

Packing list



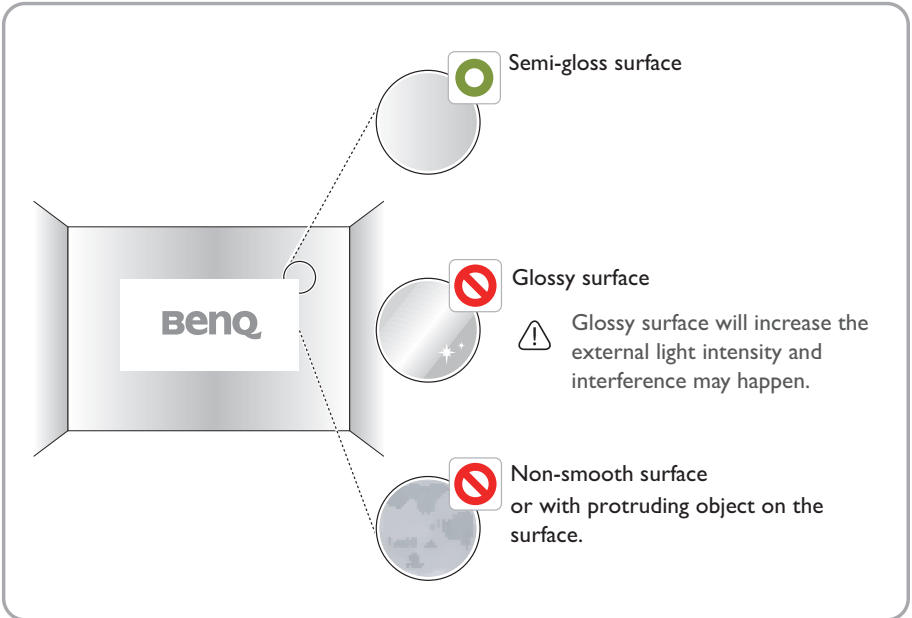
Prepare for setup

Environmental condition

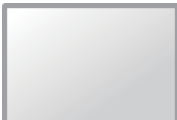



Instructions for surface

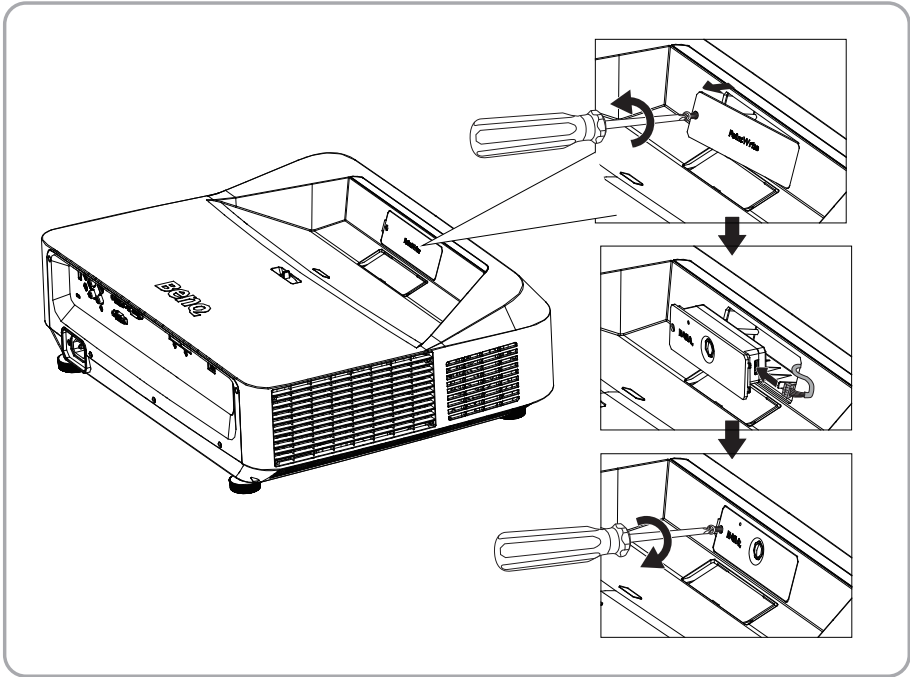
Optimal interactive quality will be dependent on the selected surface condition. It is important to choose a flat and non-reflective surface to secure the writing performance.



Comparison of the board surface

Surface	Boardmaterial	Performance
Semi glossy/Matt 	Dry erase board	Best! The surface will eliminate reflection intensity.
Glossy 	<ul style="list-style-type: none">•General whiteboard•With Galvanized steel•With Ceramic steel panel	Risk! Interference may happen during writing.

PointWrite Module Installation on Projector

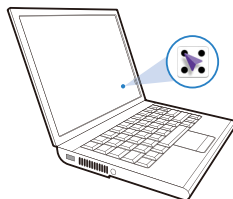
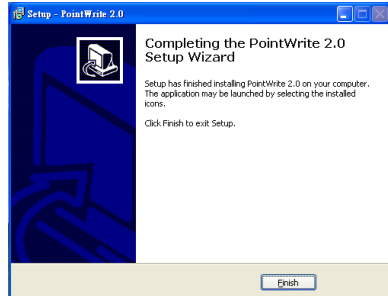
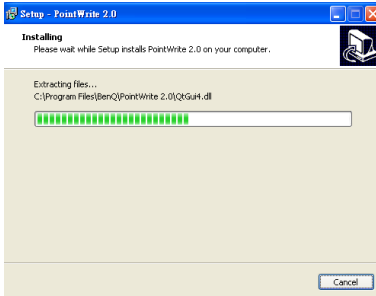
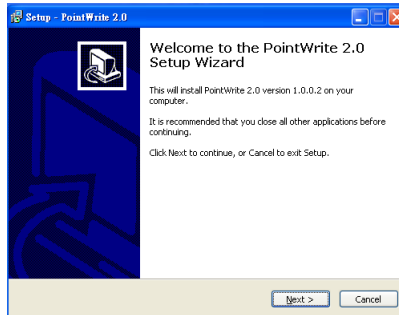


Driver installation

When you are the first time to use this PointWrite Module, please install set-up driver for Configuration setting.

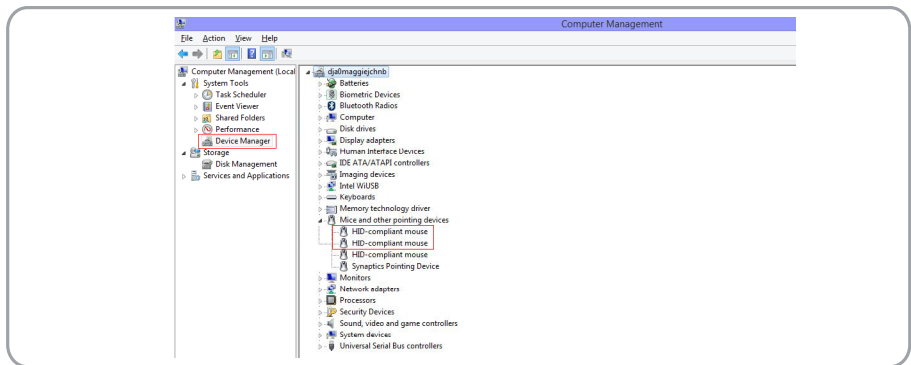
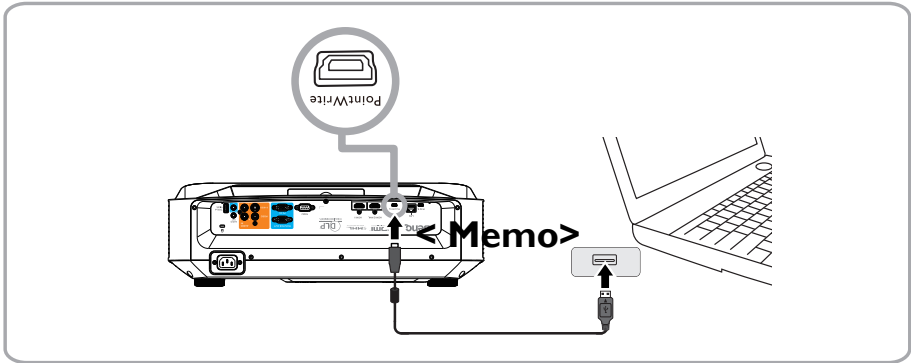
Go to BenQ Website >> Search PW40U >> Go to “Download Page”

<https://business-display.benq.com/en/findproduct/projector/accessory/pointwrite-pw40u.html>

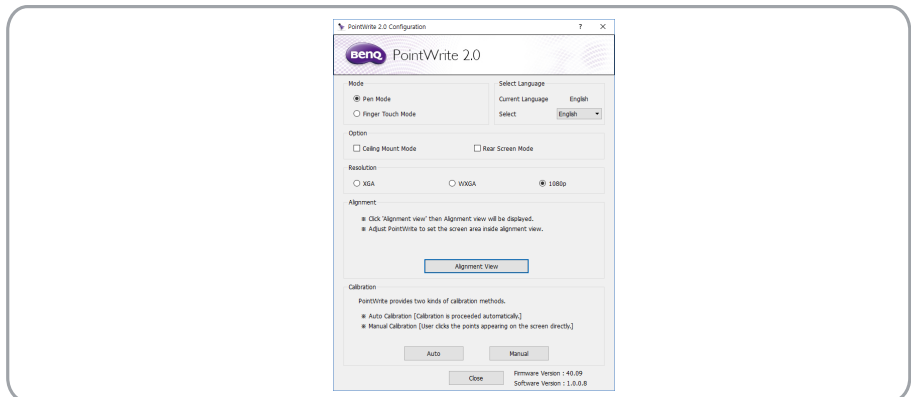


Installation Completed

Connecting the PointWrite to PC

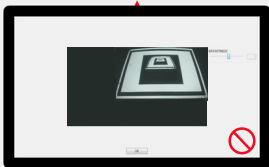
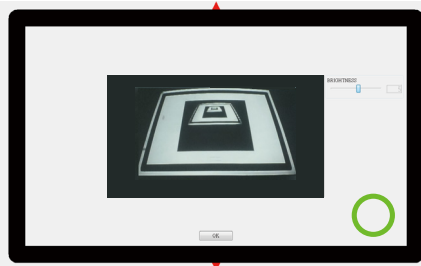
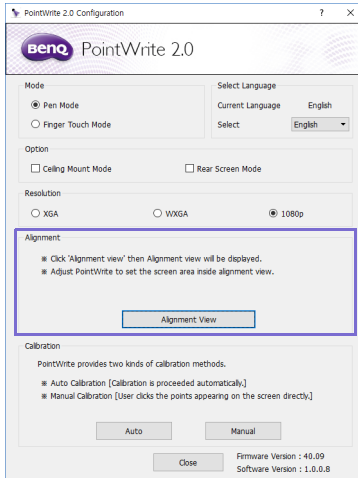


Configuration setting

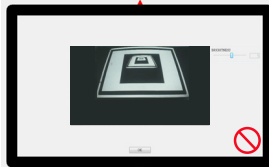


Alignment instructions

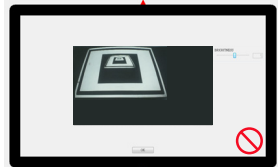
Alignment view



- Right side conflict



- Upper side conflict

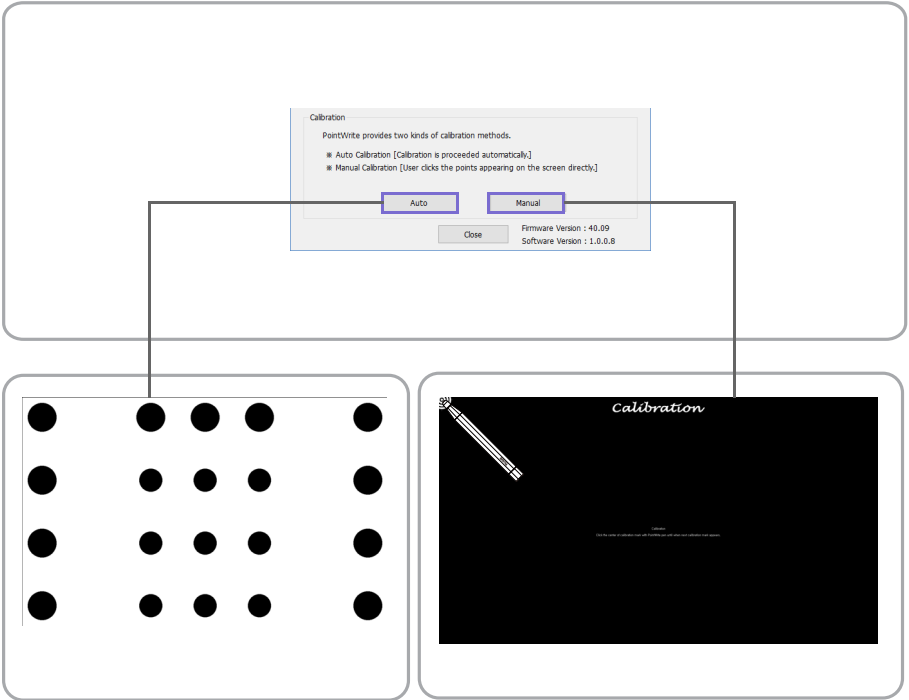


- Left side conflict

* If the screen image is not in the center, the calibration will fail. Please make sure the PointWrite module is attached to the projector properly.

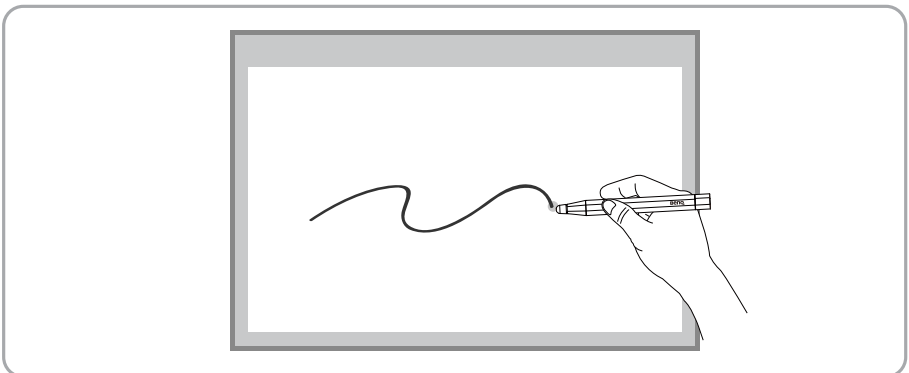
PointWrite Calibration

PointWrite provides two kinds of calibration methods: auto calibration and manual calibration.



Start for interactive function

After completing calibration, you can use PointWrite pen as mouse function or launch QWrite software for writing and annotation.



< Memo >


Table of contents

English.....	11
Français	12
Deutsch.....	13
Italiano	14
Español	15
Português	16
Svenska	17
Русский.....	18
Nederlands	19
Polski.....	20
Türkçe	21
Čeština.....	22
ไทย.....	23
繁體中文	24
简体中文	25
日本語.....	26
한국어.....	27
يـبـارـع	28

 All specifications are subject to change without notice.

Item	Description
PointWrite	
Model name	PW40U
Technology	Image Processing Technology
Refresh Rate	60Hz
Response Time	Max. 0.016 sec
Auto Calibration	Yes
Calibration Accuracy ^a	Max. +/-2 Pixel
Operating Distance	Follow Projector Specification
Multi-User	10 pen simultaneously
Multiple Operation	2 Units
PC Connection	Mini USB
Power Source	PC USB Power
Max USB Cable Length	15 m (5 m USB cable + Repeater)
OS Supported	Windows: Win 7, 8, 10 Mac: 10.9 or later
Operating Temp/Humidity	5°C ~ 40°C / 10%~85% RH (Max.) non-condensing, Inside Projector
Storage Temp/Humidity	-10°C ~ 60°C / 5%~95% RH (Max.)
Dimensions	121 mm x 36.9 mm x 24.6 mm
Weight	53 g
Compatible model	Selected BenQ Ultra short throw models (Throw ratio 0.21)
PointWrite Pen	
Power	AAA Battery*2
Length	164 mm
Diameter	16 mm
Weight	27 g (without batteries)
Color	Black

a. The accuracy of auto calibration will be impacted depending on your environment.

 Toutes les caractéristiques peuvent être modifiées sans notification préalable.

Élément	Description
PointWrite	
Nom de modèle	PW40U
Technologie	Technologie de traitement de l'image
Fréquence de rafraîchissement	60Hz
Temps de réponse	Max. 0,016 s
Calibrage Automatique	Oui
Précision du calibrage ^a	Max. +/-2 pixels
Distance de fonctionnement	Suit les spécifications du projecteur
Utilisateurs multiples	10 stylets en même temps
Utilisation multiple	2 unités
Connexion au PC	Mini USB
Source d'alimentation	Alimentation USB du PC
Longueur max. du câble USB	15 m (câble USB 5 m + répéteur)
Systèmes d'exploitation pris en charge	Windows : Windows 7, 8, 10 Mac : 10.9 ou version ultérieure
Température/Humidité de fonctionnement	5°C ~ 40°C / 10%~85% HR (Max.) sans condensation, À l'intérieur du projecteur
Température/Humidité de stockage	-10°C ~ 60°C / 5%~95% HR (Max.)
Dimensions	121 mm x 36,9 mm x 24,6 mm
Poids	53 g
Modèle compatible	Certains modèles BenQ à focale ultra-courte (Rapport de projection 0,21)
Stylet PointWrite	
Alimentation	2 piles AAA
Longueur	164 mm
Diamètre	16 mm
Poids	27 g (sans piles)
Couleur	Noir

a. La précision du calibrage auto sera fonction de votre environnement.

 Alle Daten können ohne Bekanntmachung geändert werden.

Merkmal	Beschreibung
PointWrite	
Modellname	PW40U
Technologie	Bildverarbeitungstechnologie
Aktualisierungsrate	60Hz
Reaktionszeit	Max. 0,016 Sek.
Auto Kalibrierung	Ja
Kalibrierungsgenauigkeit ^a	Max. +/-2 Pixel
Betriebsabstand	Je nach Technischen Daten des Projektors
Mehrfach-Benutzer	10 Stifte gleichzeitig
Mehrfach-Operationen	2 Geräte
PC-Verbindung	Mini-USB
Stromquelle	PC USB-Strom
Max. USB-Kabellänge	15 m (5 m USB-Kabel + Verlängerung)
Unterstützte Betriebssysteme	Windows: Win 7, 8, 10 Mac: 10.9 oder aktueller
Temperatur/Feuchtigkeit im Betrieb	5 – 40 °C / 10 – 85 % relative Luftfeuchte (max.) nicht kondensierend, im Projektor
Temperatur/Feuchtigkeit bei Lagerung	-10 – 60 °C / 5 – 95 % relative Luftfeuchte (max.)
Abmessungen	121 mm x 36,9 mm x 24,6 mm
Gewicht	53 g
Kompatible Modelle	Ausgewählte BenQ Ultra Nah-Distanz Modelle (Projektionsverhältnis 0,21)
PointWrite Stift	
Strom	AAA Batterie*2
Länge	164 mm
Durchmesser	16 mm
Gewicht	27 g (ohne Batterien)
Farbe	Schwarz

a. Die Genauigkeit der automatischen Kalibrierung hängt von der jeweiligen Umgebung ab.



 Tutte le specifiche sono soggette a modifiche senza preavviso.


Elemento	Descrizione
PointWrite	
Nome modello	PW40U
Tecnologia	Tecnologia di elaborazione delle immagini
Frequenza aggiornamento	60 Hz
Tempo di risposta	Max. 0,016 sec
Calibrazione automatica	Sì
Precisione calibrazione ^a	Max +/-2 Pixel
Distanza di funzionamento	Seguire le specifiche del proiettore
Multi utente	10 penne contemporaneamente
Funzionamento multiplo	2 unità
Connessione PC	Mini USB
Alimentazione	Alimentazione USB PC
Lunghezza massima cavo USB	15 m (5 m cavo USB + ripetitore)
Sistemi operativi supportati	Windows: Win 7, 8, 10 Mac: 10.9 o successivo
Temp./umidità di funzionamento	5°C ~ 40°C / 10%~85% di umidità relativa (max.) senza condensa, all'interno del proiettore
Temp./umidità di conservazione	-10°C ~ 60°C / 5%~95% di umidità relativa (max.)
Dimensioni	121 mm x 36,9 mm x 24,6 mm
Peso	53 g
Modelli compatibili	Modelli BenQ a breve portata ultra (Rapporto proiezione 0,21)
Penna PointWrite	
Alimentazione	2 batterie AAA
Lunghezza	164 mm
Diametro	16 mm
Peso	27 g (senza batterie)
Colore	Nero

a. La precisione della calibrazione automatica dipende dall'ambiente.

 Todas las especificaciones están sujetas a cambio sin previo aviso.

Elemento	Descripción
PointWrite	
Nombre del modelo	PW40U
Tecnología	Tecnología de procesamiento de imagen
Frecuencia de actualización	60Hz
Tiempo de respuesta	Máx. 0,016 s
Calibración automática	Sí
Precisión de calibrado ^a	Máx. +/-2 píxeles
Distancia operativa	Seguir la especificación del proyector
Multiusuario	10 lápices a la vez
Funcionamiento múltiple	2 unidades
Conexión a PC	Mini USB
Fuente de alimentación	Alimentación USB del PC
Longitud máx. del cable USB	15 m (5 m cable USB + repetidor)
SO compatible	Windows: Win 7, 8 y 10 Mac: 10.9 o posterior
Temperatura y humedad de funcionamiento	De 5 °C a 40 °C / HR de entre el 10 % y el 85 % (máx.) sin condensación, dentro del proyector
Temperatura y humedad de almacenamiento	De -10 °C a 60 °C / HR de entre el 5 % y el 95 % (máx.)
Dimensiones	121 mm x 36,9 mm x 24,6 mm
Peso	53 g
Modelo compatible	Modelos de lente ultra corta BenQ seleccionados (Relación de alcance: 0,21)
Lápiz PointWrite	
Alimentación	Pilas de tipo AAA x 2
Longitud	164 mm
Diámetro	16 mm
Peso	27 g (sin pilas)
Color	Negra

a. La precisión del calibrado automático se aplicará en función del entorno.

 Todas as especificações estão sujeitas a alteração sem aviso prévio.

Item	Descrição
PointWrite	
Nome do modelo	PW40U
Tecnologia	Tecnologia de processamento de imagem
Frequência de actualização	60Hz
Tempo de resposta	Máx. 0,016 seg
Calibração automática	Sim
Precisão da calibração ^a	Máx +/-2 píxeis
Distância de funcionamento	Seguir as especificações do projector
Multiutilizadores	10 canetas em simultâneo
Funcionamento múltiplo	2 unidades
Ligação ao PC	Mini USB
Fonte de alimentação	Alimentação por PC USB
Comprimento máx. do cabo USB	15 m (cabo USB de 5 m + repetidor)
SO compatíveis	Windows: Win 7, 8, 10 Mac: 10.9 ou mais recente
Temp./humidade de funcionamento	5 a 40°C/10 a 85% HR (Máx.) sem condensação, no interior do projector
Temp./humidade de armazenamento	-10 a 60°C/5 a 95% HR (Máx.)
Dimensões	121 mm x 36,9 mm x 24,6 mm
Peso	53 g
Modelo compatível	Modelos lente ultra curta BenQ selectos (Relação de projecção 0,21)
Caneta PointWrite	
Alimentação	Pilha AAA*2
Comprimento	164 mm
Diâmetro	16 mm
Peso	27 g (sem pilhas)
Cor	Preto

a. A precisão da calibração automática é influenciada pelo ambiente.

 Alla specifikationer kan ändras utan föregående meddelande.

Objekt	Beskrivning
PointWrite	
Modellnamn	PW40U
Teknik	Bildbehandlingsteknik
Uppdateringsfrekvens	60Hz
Responstid	Max 0,016 s
Automatisk kalibrering	Ja
Kalibreringsprecision ^a	Max +/-2 bildpunkter
Användaravstånd	Enligt projektorsspecifikation
Flera användare	10 pennor samtidigt
Flera enheter	2 enheter
Anslutning till dator	Mini-usb
Strömkälla	Usb-ström från datorn
Usb-kabelns maxlängd	15 m (5 m usb-kabel + repeterkabel)
Operativsystem som stöds	Windows: Win 7, 8, 10 Mac: 10.9 eller senare
Drifttemperatur/luftfuktighet	5 °C ~ 40 °C/10 % ~ 85 % relativ luftfuktighet (max.) icke-kondenserande, inuti projektor
Förvaringstemperatur/luftfuktighet	-10 °C ~ 60 °C/5 % ~ 95 % relativ luftfuktighet (max.)
Mått	121 mm x 36,9 mm x 24,6 mm
Vikt	53 g
Kompatibel modell	Utvalda BenQ Ultrakorta kastmodeller (Projiceringsförhållande 0,21)
PointWrite-penna	
Ström	2 st AAA-batterier
Längd	164 mm
Diameter	16 mm
Vikt	27 g (utan batterier)
Färg	Svart

a. Precisionsgraden hos den automatiska kalibreringen påverkas av användningsmiljön.

 Все характеристики могут быть изменены без предварительного уведомления.

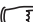
Элемент	Описание
PointWrite	
Наименование модели	PW40U
Технология	Технология обработки изображений
Частота обновления	60 Гц
Время ответа	Макс. 0,016 с
Автоматическая калибровка	ДА
Точность калибровки ^а	Макс. +/-2 пикселя
Дальность действия	Соблюдайте технические характеристики проектора
Многопользовательский	10 перьев одновременно
Параллельное выполнение нескольких операций	2 устройства
Подключение ПК	Mini USB
Источник питания	ПК питание через USB
Макс. длина кабеля USB	15 м (кабель USB 5 м + Повторитель)
Поддержка ОС	Windows: Win 7, 8, 10 Mac: 10.9 или последующих версий
Рабочая температура/ влажность	5°C ~ 40°C / 10%~85% отн. влажн. (макс.) без образование конденсата, внутри проектора
Температура/ влажность хранения	-10°C ~ 60°C / 5%~95% отн. влажн. (макс.)
Габаритные размеры	121 x 36,9 x 24,6 мм
Вес	53 г
Совместимая модель	Избранные ультра-короткофокусные модели BenQ (Проекционное отношение: 0,21)
Перо PointWrite	
Питания	Батарейка AAA, 2 шт.
Длина	164 мм
Диаметр	16 мм
Вес	27 г (с батарейками)
Цвет	Черный

а. Точность выполнения автоматической калибровки зависит от вашей среды.

Alle specificaties kunnen zonder voorafgaande kennisgeving worden gewijzigd.


Item	Beschrijving
PointWrite	
Modelnaam	PW40U
Technologie	Beeldverwerkingstechnologie
Vernieuwingsfrequentie	60 Hz
Responstijd	Max. 0,016 sec
Automatisch ijken	Ja
Ijknauwkeurigheid ^a	Max +/-2 pixel
Gebruiksafstand	Volg de specificaties van de projector
Meerdere gebruikers	10 pennen simultaan
Meerdere eenheden	2 eenheden
PC-verbinding	Mini-usb
Energiebron	PC-usb
Max. usb-kabellengte	15 m (5 m usb-kabel + repeater)
Ondersteunde besturingssystemen	Windows: Win 7, 8, 10 Mac: 10.9 of later
Temp/vochtigheid in bedrijf	5°C ~ 40°C / 10%~85% RH (Max.) niet condenserend, binnen projector
Temp/vochtigheid opslag	-10°C ~ 60°C / 5%~95% RH (Max.)
Afmetingen	121 mm x 36,9 mm x 24,6 mm
Gewicht	53 g
Compatibel model	Geselecteerde BenQ Ultra short-throw modellen (Throw-ratio 0,21)
PointWrite-pen	
Energie	AAA batterij*2
Lengte	164 mm
Diameter	16 mm
Gewicht	27 g (zonder batterijen)
Kleur	Zwart

a. De nauwkeurigheid van automatisch ijken is afhankelijk van de omgeving.

 Wszystkie specyfikacje mogą ulec zmianie bez powiadomienia.

Pozycja	Opis
PointWrite	
Nazwa modelu	PW40U
Technologia	Technologia przetwarzania obrazu
Częstotliwość odświeżania	60Hz
Czas odpowiedzi	Maks. 0,016 s
Kalibracja automatyczna	Tak
Dokładność kalibracji ^a	Maks. +/-2 piksele
Dopuszczalna odległość	Zgodnie ze specyfikacjami projektora
Obsługa wielu użytkowników	Jednoczesna obsługa 10 piór
Obsługa wielu urządzeń	2 jednostki
Połączenie z komputerem PC	Mini USB
Źródło zasilania	Zasilanie USB z komputera PC
Maks. długość kabla USB	15 m (5 m kabel USB + repeater)
Obsługiwany system operacyjny	Windows: Win 7, 8, 10 Mac: 10.9 lub nowszy
Temperatura/wilgotność robocza	5°C~40°C/10%~85% RH (maks.) bez kondensacji, wewnątrz projektora
Temperatura/wilgotność przechowywania	-10°C~60°C/5%~95% RH (maks.)
Wymiary	121 mm x 36,9 mm x 24,6 mm
Ciężar	53 g
Zgodny model	Wybrane modele firmy BenQ o ultrakrótkim rzucie (współczynnik odległości do szerokości ekranu 0,21)
Piéro PointWrite	
Zasilania	2 baterie AAA
Długość	164 mm
Średnica	16 mm
Ciężar	27 g (bez baterii)
Kolor	Czarny

a. Dokładność kalibracji automatycznej zależy od otoczenia.

 Tüm spesifikasyonlar, haber verilmeden değiştirilebilir.

Öge	Açıklama
PointWrite	
Model adı	PW40U
Teknoloji	Görüntü İşleme Teknolojisi
Yenileme Hızı	60Hz
Yanıt Süresi	Maks. 0,016 sn.
Otomatik Kalibrasyon	Evet
Kalibrasyon Doğruluğu ^a	Maks. +/-2 Piksel
Çalışma Mesafesi	Projektör Teknik Özelliklerini İzleyin
Çoklu Kullanıcı	Aynı anda 10 kalem
Çoklu Çalışma	2 Ünite
PC Bağlantısı	Mini USB
Güç Kaynağı	PC USB Gücü
Maks USB Kablo Uzunluğu	15 m (5 m USB kablosu + Yineleyici)
OS Destekli	Windows: Win 7, 8, 10 Mac: 10.9 veya üzeri
Çalışma Sıcaklığı/Nemi	5°C ~ 40°C / 10%~85% RH (Maks.) yoğunlaşmayan, Projektör İçi
Saklama Sıcaklığı/Nemi	-10°C ~ 60°C / 5%~95% RH (Maks.)
Boyutlar	121 mm x 36,9 mm x 24,6 mm
Ağırlık	53 g
Uyumlu model	Belirli BenQ Ultra kısa yansıtımlı modeller (Yansıtma oranı 0,21)
PointWrite Kalem	
Güç	AAA Pili*2
Uzunluk	164 mm
Çap	16 mm
Ağırlık	27 g (pilsiz)
Renk	Siyah

a. Otomatik kalibrasyon doğruluğu, ortamınızdan etkilenir.

 Veškeré technické údaje se mohou změnit bez předchozího upozornění.

Položka	Popis
PointWrite	
Název modelu	PW40U
Technologie	Technologie zpracování obrazu
Obnovovací frekvence	60Hz
Doba odezvy	Max. 0,016 s
Automatická kalibrace	Ano
Přesnost kalibrace ^a	Max. +/-2 obrazové body
Provozní vzdálenost	V souladu s technickými vlastnostmi projektoru
Více uživatelů	10 stylusů současně
Vícenásobný provoz	2 jednotky
Připojení k počítači	Mini USB
Zdroj napájení	USB napájení z počítače
Max. délka USB kabelu	15 m (5 m USB kabel + opakovač)
Podporované operační systémy	Windows: Win 7, 8, 10 Mac: 10.9 nebo novější
Provozní teplota/vlhkost	5°C ~ 40°C / 10 % ~ 85 % RH (max.) bez kondenzace, uvnitř projektoru
Skladovací teplota/vlhkost	-10°C ~ 60°C / 5 % ~ 95 % RH (max.)
Rozměry	121 mm x 36,9 mm x 24,6 mm
Hmotnost	53 g
Kompatibilní model	Vybrané modely BenQ s velmi krátkým dosvitem (projekční poměr 0,21)
Stylus PointWrite	
Napájení	Baterie typu AAA *2
Délka	164 mm
Průměr	16 mm
Hmotnost	27 g (bez baterií)
Barva	Černá

a. Přesnost automatické kalibrace bude ovlivněna vaším prostředím.

รายละเอียดทางด้านเทคนิคทั้งหมดอาจเปลี่ยนแปลงได้โดยไม่ต้องแจ้งให้ทราบล่วงหน้า

รายการ	คำอธิบาย
PointWrite	
ชื่อรุ่น	PW40U
เทคโนโลยี	เทคโนโลยีการประมวลผลภาพ
อัตรากรรารีเฟรช	60Hz
เวลาในการตอบสนอง	สูงสุด 0.016 วินาที
การเปรียบเทียบแบบอัตโนมัติ	ใช้ได้
ความแม่นยำในการเปรียบเทียบ ^a	สูงสุด +/-2 พิกเซล
ระยะห่างสำหรับการดำเนินการ	ให้ดูที่รายละเอียดทางด้านเทคนิคของเครื่องโปรเจคเตอร์
ผู้ใช้ใช้งานพร้อมกันหลายราย	สามารถใช้งานได้ 10 ตำแหน่งเวลาเดียวกัน
การใช้งานพร้อมกันหลายเครื่อง	2 เครื่อง
การเชื่อมต่อเข้า PC	USB แบบมินิ
แหล่งพลังงาน	พลังงานจาก USB บน PC
ความยาวสูงสุดของสายเคเบิล USB	15 ม (สายเคเบิล USB 5 ม + ตัวทวนสัญญาณ)
ระบบปฏิบัติการที่รองรับ	Windows: Win 7, 8, 10 Mac: 10.9 หรือใหม่กว่า
อุณหภูมิ/ความชื้นขณะทำงาน	5°C ~ 40°C / 10%~85% RH (สูงสุด) ไม่กลั่นตัว, ต้านไอน้ำโปรเจคเตอร์
อุณหภูมิ/ความชื้นขณะเก็บรักษา	-10°C ~ 60°C / 5%~95% RH (สูงสุด)
ขนาด	121 มม. x 36.9 มม. x 24.6 มม.
น้ำหนัก	53 g
รุ่นที่ใช้งานร่วมกันได้	รุ่น BenQ Ultra ที่ฉายภาพระยะสั้นตามที่กำหนดไว้ (อัตราส่วนการฉายภาพ 0.21)
ปากกา PointWrite	
ปุ่มเปิดปิดเครื่อง	แบตเตอรี่ AAA *2
ความยาว	164 มม.
เส้นผ่านศูนย์กลาง	16 มม.
น้ำหนัก	27 ก. (ไม่รวมแบตเตอรี่)
สี	ดำ

a. ผลกระทบต่อความแม่นยำของการเปรียบเทียบแบบอัตโนมัติขึ้นอยู่กับสภาพแวดล้อมของคุณ

 所有規格如有變更，恕不另行通知。

項目	說明
PointWrite	
型號名稱	PW40U
技術	影像處理技術
更新頻率	60Hz
反應時間	最多 0.016 秒
自動定位	是
定位準確度 ^a	最大 +/-2 像素
操作距離	隨投影機規格
多重使用者	可同步使用 10 隻控制筆
多元操作	2 個裝置
電腦連接	Mini USB
電源	電腦 USB 電源
最大 USB 連接線長度	15 公尺 (5 公尺 USB 連接線 + 延長線)
支援的作業系統	Windows : Win 7、8、10 Mac : 10.9 或更新版本
操作溫度/濕度	5°C ~ 40°C / 10%~85% RH (最大) 投影機內部不冷凝
儲存溫度/濕度	-10°C ~ 60°C / 5%~95% RH (最大)
尺寸	121 公釐 × 36.9 公釐 × 24.6 公釐
重量	53 g
相容型號	選取的 BenQ 超短焦距投影機種 (投射比 0.21)
PointWrite 控制筆	
電源	4 號 (AAA) 電池 *2
長度	164 mm
直徑	16 mm
重量	27 g (不含電池)
顏色	黑色

a. 自動定位的準確度會受您的環境影響。

 所有规格如有更改，恕不另行通知。

项目	说明
PointWrite	
型号名称	PW40U
技术	图像处理技术
刷新率	60 Hz
响应时间	最大 0.016 秒
自动校准	是
校准精确度 ^a	最大 +/-2 像素
操作距离	按投影机规格进行
多重用户	同时使用 10 支笔
多重操作	2 台设备
电脑连接	Mini USB
电源	电脑 USB 电源
最大 USB 线长度	15 米 (5 米 USB 线 + 中继器)
支持的操作系统	Windows: Win 7、8、10 Mac: 10.9 或更新版本
运行温度 / 湿度	5°C ~ 40°C / 10%~85% RH (最大) 非冷凝, 投影机内部
存放温度 / 湿度	-10°C ~ 60°C / 5%~95% RH (最大)
外形尺寸	121 毫米 x 36.9 毫米 x 24.6 毫米
重量	53 g
兼容型号	特定的 BenQ 超短距投影型号 (投影比例 0.21)
PointWrite 触控笔	
电源	AAA 电池 *2
长度	164 mm
直径	16 mm
重量	27 g (不含电池)
色彩	黑色

a. 自动校准的精确度将受到环境的影响。

📄 仕様はすべて予告なしに変更されることがあります。

アイテム	説明
PointWrite	
型番	PW40U
技術	画像処理技術
リフレッシュ レート	60 Hz
応答時間	最高 0.016 秒
自動キャリブレーション	あり
キャリブレーションの精度 ^a	最大 +/-2 画素
操作距離	プロジェクターの仕様に準ずる
マルチユーザー	10 ペン同時
マルチ操作	2 ユニット
PC 接続	Mini USB
電源	PC USB 電源
最大 USB ケーブルの長さ	15 m (5 m USB ケーブル + リプリケーター)
OS サポート	Windows : Win 7、8、10 Mac : 10.9 以降
動作温度 / 湿度	5°C ~ 40°C / 10% ~ 85% RH (最大) 結露なし、プロジェクター内部
保管温度 / 湿度	-10°C ~ 60°C / 5% ~ 95% RH (最大)
外形寸法	121 mm x 36.9 mm x 24.6 mm
重量	53 g
互換モデル	選択した BenQ Ultra 短投写モデル (スロー比 0.21)
PointWrite ペン	
電源	AAA (単 4) 電池 x 2 個
長さ	164 mm
直径	16 mm
重量	27 g (電池なし)
色	黒

a. 自動キャリブレーションの精度は環境によって異なります。

☞ 모든 사양은 사전 통보 없이 변경될 수 있습니다.

항목	설명
PointWrite	
모델명	PW40U
기술	이미지 처리 기술
새로 고침 속도	60 Hz
응답 시간	최대 0.016 초
자동 캘리브레이션	예
캘리브레이션 정확도 ^a	최대 +/-2 픽셀
작동 거리	프로젝터 사양에 따름
멀티 유저	동시에 10 개 펜 사용
복수 작동	2 유닛
PC 연결	미니 USB
전원	PC USB 전원
최대 USB 케이블 길이	15 m(5 m USB 케이블 + 리피터)
지원되는 OS	Windows: Win 7, 8, 10 Mac: 10.9 이상
작동 온도 / 습도	5°C ~ 40°C/10%~85% RH(최대) 비응축 , 프로젝터 내부
보관 온도 / 습도	-10°C ~ 60°C/5%~95% RH(최대)
크기	121 mm x 36.9 mm x 24.6 mm
무게	53 g
호환 모델	선택된 BenQ 초단초점 모델 (투사비 0.21)
PointWrite 펜	
전원	AAA 배터리 *2
길이	164 mm
직경	16 mm
무게	27 g(배터리 제외)
컬러	검정

a. 자동 캘리브레이션의 정확도는 사용자의 환경에 영향을 받습니다.



جميع المواصفات عرضة للتغيير دون سابق إخطار.

الوصف	العنصر
PointWrite	
PW40U	اسم الطراز
التقنية المتعلقة بمعالجة الصورة	التقنية
٦٠ هرتز	معدل التحديث
٠,٠١٦ ثانية كحد أقصى	وقت الاستجابة
نعم	المعايرة التلقائية
٢-/4 بكسل كحد أقصى	دقة المعايرة ^١
اتبع مواصفات جهاز العرض	مسافة التشغيل
استخدام عشرة أقلام في آن واحد	المستخدمين المتعددين
وحدثان	العمليات المتعددة
منفذ USB مصغر	توصيل جهاز الكمبيوتر
بطاقة وحدة USB لجهاز الكمبيوتر الشخصي	مصدر الطاقة
١٥ متر (كبل USB ٥ متر +مكرر)	الحد الأقصى لطول كبل USB
Win 10 و Win 8 و Win 7: Windows نظام التشغيل Mac: إصدار ١٠,٩ أو أحدث	نظام التشغيل المدعوم
من ٥ ~ ٤٠ درجة مئوية / من ١٠% إلى ٨٥% رطوبة نسبية (بحد أقصى) في حالة عدم التكثيف؛ وذلك داخل جهاز العرض	الرطوبة/درجة حرارة التشغيل
من ١٠ ~ ٦٠ درجة مئوية / من ٥% إلى ٩٥% رطوبة نسبية (بحد أقصى)	الرطوبة/درجة حرارة التخزين
١٢١ مم ٣٦,٩ مم ٢٤,٦ مم	الأبعاد
٥٣ جرام	الوزن
الطرازات المحددة قصيرة الطرح من شركة BenQ Ultra (نسبة الطرح ٠,٢١)	الطراز المتوافق
قلم PointWrite	
عدد ٢ بطارية AAA	الطاقة
١٦٤ مم	الطول
١٦ مم	القطر
٢٧ جرام (بدون البطاريات)	الوزن
أسود	اللون

^١ سوف تتأثر دقة المعايرة التلقائية وفقاً لبيئة التشغيل.

- En For further information, please download User Manual on official website:
<http://www.benq.com/>
- Fr Pour de plus amples informations, veuillez télécharger le Manuel de l'utilisateur sur le site Internet officiel : <http://www.benq.com/>
- De Für weitere Informationen laden Sie bitte die Bedienungsanleitung von der offiziellen Webseite herunter: <http://www.benq.com/>
- It Per ulteriori informazioni, scaricare il manuale utente sul sito web ufficiale:
<http://www.benq.com/>
- Es Para más información, descargue el manual del usuario que encontrará en el sitio web oficial: <http://www.benq.com/>
- Pt Para mais informações, transfira o Manual do Utilizador a partir do website oficial: <http://www.benq.com/>
- Sv För ytterligare information, ladda ner bruksanvisningen från den officiella webbplatsen: <http://www.benq.com/>
- Ru Для получения дополнительной информации загрузите Руководство пользователя с официального веб-сайта: <http://www.benq.com/>
- Nl Download voor meer informatie de gebruikershandleiding van de officiële website: <http://www.benq.com/>
- Pl Aby uzyskać więcej informacji, należy pobrać podręcznik użytkownika z oficjalnej witryny: <http://www.benq.com/>
- Tr Daha fazla bilgi için, lütfen <http://www.benq.com/> adresindeki resmî web sitesinden Kullanım Kilavuzunu indirin.
- Cs Další informace najdete v Uživatelské příručce, kterou lze stáhnout z oficiálních webových stránek: <http://www.benq.com/>
- Th สำหรับข้อมูลเพิ่มเติม โปรดดาวน์โหลดคู่มือผู้ใช้ได้จากเว็บไซต์อย่างเป็นทางการของเรา <http://www.benq.com/>
- Tc 有關詳細訊息，請至官方網站下載使用手冊：<http://www.benq.com/>
- Sc 有关详细信息，请至官方網站下載用戶手冊：<http://www.benq.com/>
- Ja 詳しくは、公式 Web サイト (<http://www.benq.com/>) でユーザーマニュアルをダウンロードしてご確認ください。
- Ko 자세한 내용을 보려면 공식 웹사이트 <http://www.benq.com/> 에서 사용 설명서를 다운로드하십시오.

Ar

لمزيد من المعلومات، يرجى تنزيل دليل المستخدم من الموقع الرسمي:

<http://www.benq.com/>



BenQ.com

© 2018 BenQ Corporation.
All rights reserved. Rights of modification reserved.

PMR39-4000-01
P/N: 4JJR01.001