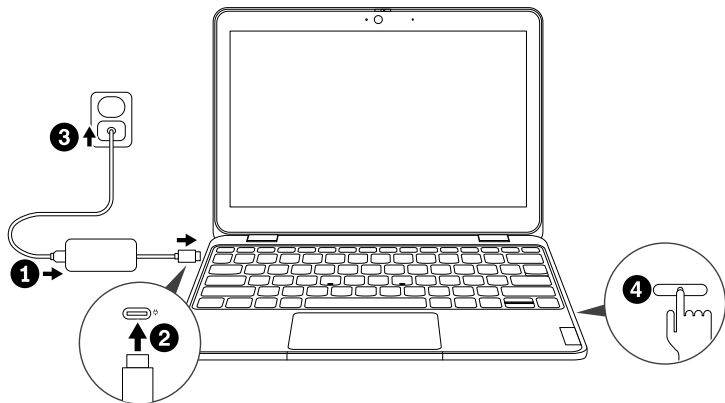


Lenovo 100w Gen 5
Lenovo 300w 2-in-1 Gen 5
Lenovo 500w 2-in-1 Gen 5

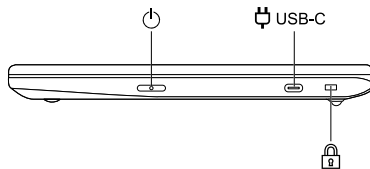
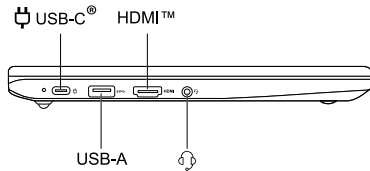
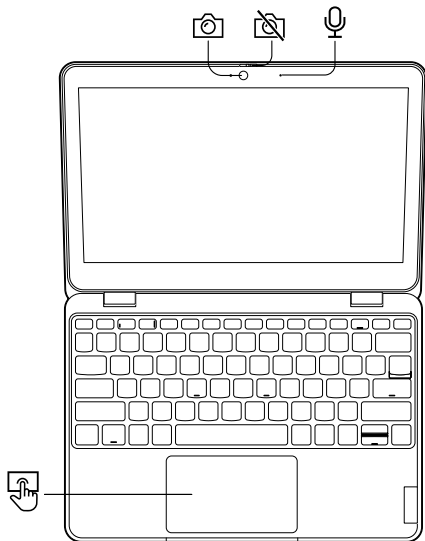
Get started

Operazioni preliminari | Aan de slag | Erste Schritte | Prise en main | Γρήγορα αποτελέσματα | بدء الاستخدام

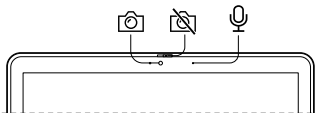


* For selected models | Per alcuni modelli | Voor bepaalde modellen | Für ausgewählte Modelle | Sur certains modèles | Σε επιλεγμένα μοντέλα | لطرز محددة

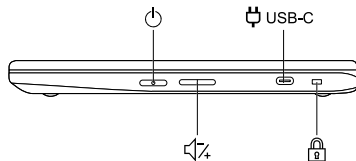
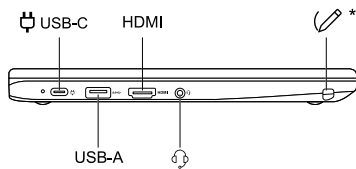
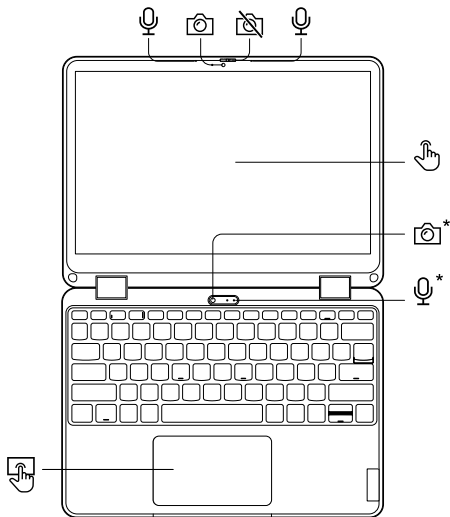
Lenovo 100w Gen 5



Lenovo 300w 2-in-1 Gen 5



Lenovo 500w 2-in-1 Gen 5



Lenovo Commercial Vantage*

Access Commercial Vantage to adjust device settings and check for system updates.

Accedere a Commercial Vantage per regolare le impostazioni del dispositivo e ricercare gli aggiornamenti di sistema.

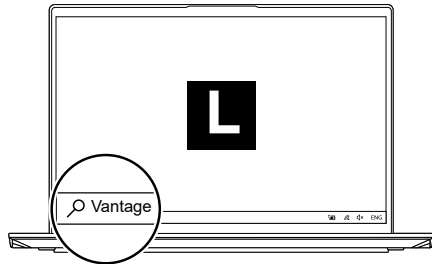
Ga naar Commercial Vantage om de apparaatinstellingen aan te passen en te controleren op systeemupdates.

Greifen Sie auf Commercial Vantage zu, um die Geräteeinstellungen anzupassen und nach Systemaktualisierungen zu suchen.

Accédez à Commercial Vantage pour ajuster les paramètres de périphérique et vérifier les mises à jour du système.

Αποκτήστε πρόσβαση στο Commercial Vantage για να προσαρμόσετε τις ρυθμίσεις της συσκευής και να ελέγξετε για ενημερώσεις συστήματος.

قم بالوصول إلى Commercial Vantage لضبط إعدادات الجهاز والتحقق من تحديثات النظام.



[English]

USB transfer rate

Read the statement on USB transfer rate in the *User Guide*. To access the *User Guide*, go to <https://pcsupport.lenovo.com>.

Specific absorption rate (SAR)

YOUR DEVICE MEETS INTERNATIONAL GUIDELINES FOR EXPOSURE TO RADIO WAVES.

Refer to the following for 10g SAR limit and maximum reported SAR values:

10g SAR limit: 2 W/kg (body-worn SAR); 4 W/kg (limb SAR)

Maximum SAR with 0 mm separation distance:

Product name	Body-worn SAR value	Limb SAR value
Lenovo 100w Gen 5	0.004 W/kg	0.004 W/kg
Lenovo 300w 2-in-1 Gen 5	1.597 W/kg	1.515 W/kg
Lenovo 500w 2-in-1 Gen 5	0.714 W/kg	1.073 W/kg

For more information about SAR, refer to the *Safety and Warranty Guide* that came with your device.

European Union (EU) / United Kingdom (UK) — radio frequency power

This radio equipment operates with the following frequency bands and maximum radio-frequency power:

Technology	Frequency [MHz] / band	Maximum transmit power
WLAN 802.11b/g/n/ax Bluetooth BR/EDR/LE	2400 - 2483.5	< 20 dBm
WLAN 802.11a/n/ac/ax	5150 - 5350; 5470 - 5725	< 23 dBm
WLAN 802.11a/n/ac/ax	5725 - 5875	< 13.98 dBm
WLAN 802.11ax	5945 - 6425	< 23 dBm
WWAN UMTS	1/3/8	< 25 dBm
WWAN LTE	1/3/7/8/20/28/34/38/40/41/42/43	< 25 dBm

Note: Not all wireless bands may be enabled depending on your product configuration. Usage of this device is limited to indoor locations in the bands 5150 - 5350 MHz and 5945 - 6425 MHz.

Connect to and disconnect from a wireless network

Connecting to a wireless network will increase energy consumption of the product.

Connect to and disconnect from a Wi-Fi network

1. Click the quick settings area on the taskbar.
2. For the Wi-Fi quick setting, click on the right arrow to list available networks.

3. Select a network available for connection and connect. Provide the necessary information if required.

Clicking the Wi-Fi box will disconnect the Wi-Fi network.

Connect to and disconnect from a cellular network (for selected models)

To connect to a 4G or 5G cellular data network, ensure you have a wireless wide area network (WWAN) card along with a SIM card or an installed eSIM profile.

Click the network icon, and then select the cellular network icon from the list. Provide the necessary information if required.

Clicking the cellular network icon again will disconnect the cellular network.

Important:

Disabling the OS's sleep setting will result in higher energy consumption. It is recommended that you keep the sleep setting enabled, as it will automatically switch the product into standby mode.

[Italiano]

Velocità di trasferimento USB

Leggere le informazioni sulla velocità di trasferimento USB nella *Guida per l'utente*. Per accedere alla *Guida per l'utente*, visitare il sito <https://pcsupport.lenovo.com>.

Requisito SAR (Specific Absorption Rate)

IL DISPOSITIVO RISPETTA LE LINEE GUIDA INTERNAZIONALI SULL'ESPOSIZIONE ALLE ONDE RADIO.

Di seguito sono riportati il limite SAR per 10 g di tessuto e i valori SAR massimi segnalati:

Limite SAR per 10 g: 2 W/kg (SAR corporeo); 4 W/kg (SAR per gli arti)

SAR massimo con distanza minima di 0 mm:

Nome prodotto	Valore SAR corporeo	Valore SAR per gli arti
Lenovo 100w Gen 5	0,004 W/kg	0,004 W/kg
Lenovo 300w 2-in-1 Gen 5	1,597 W/kg	1,515 W/kg
Lenovo 500w 2-in-1 Gen 5	0,714 W/kg	1,073 W/kg

Per ulteriori informazioni su SAR, consultare la *Guida in materia di sicurezza e garanzia* fornita con il dispositivo.

Linee guida sulla potenza e la radiofrequenza per l'Unione Europea (UE)/il Regno Unito (UK)

Questa apparecchiatura radio funziona con le seguenti bande di frequenza e di alimentazione a radiofrequenza massime:

Tecnologia	Frequenza [MHz]/banda	Potenza massima di trasmissione
WLAN 802.11b/g/n/ax Bluetooth BR/EDR/LE	2.400 - 2.483,5	< 20 dBm
WLAN 802.11a/n/ac/ax	5.150 - 5.350; 5.470 - 5.725	< 23 dBm
WLAN 802.11a/n/ac/ax	5.725 - 5.875	< 13,98 dBm
WLAN 802.11ax	5,945 - 6,425	< 23 dBm
WWAN UMTS	1/3/8	< 25 dBm
WWAN LTE	1/3/7/8/20/28/34/38/40/41/42/43	< 25 dBm

Nota: non tutte le bande wireless possono essere abilitate; ciò varia a seconda della configurazione del prodotto. L'utilizzo di questo dispositivo è limitato ad ambienti chiusi nelle bande comprese tra 5.150 - 5.350 MHz e 5.945 - 6.425 MHz.

Connettersi e disconnettersi da una rete wireless

La connessione a una rete wireless aumenterà il consumo energetico del prodotto.

Connessione e disconnessione da una rete Wi-Fi

- Fare clic sull'area delle impostazioni rapide nella barra delle applicazioni.
- Per la configurazione rapida del Wi-Fi, fare clic sulla freccia destra per elencare le reti disponibili.
- Selezionare una rete disponibile per la connessione e connettersi. Fornire le informazioni necessarie, se richiesto.

Se si fa clic sulla casella Wi-Fi, la rete Wi-Fi si disconnetterà.

Connessione e disconnessione da una rete cellulare (per alcuni modelli)

Per connettersi a una rete di dati cellulare 4G o 5G, assicurarsi di disporre di una scheda WWAN (Wireless Wide Area Network) insieme a una scheda SIM o a un profilo eSIM installato.

Fare clic sull'icona di rete e quindi selezionare l'icona della rete cellulare dall'elenco. Fornire le informazioni necessarie, se richiesto.

Facendo nuovamente clic sull'icona della rete cellulare, la rete cellulare verrà disconnessa.

Importante:

La disabilitazione dell'impostazione di sospensione del sistema operativo comporterà un maggiore consumo energetico. Si consiglia di mantenere abilitata l'impostazione di sospensione, poiché commuterà automaticamente il prodotto in modalità standby.

[Nederlands]

USB-overdrachtssnelheid

Lees de verklaring over de USB-overdrachtssnelheid in de *Gebruikershandleiding*. Als u de *Gebruikershandleiding* wilt openen, gaat u naar <https://pcsupport.lenovo.com>.

Specifieke absorptiesnelheid (SAR)

DIT APPARAAT VOLDOET AAN DE INTERNATIONALE RICHTLIJNEN VOOR BLOOTSTELLING AAN RADIOGOLVEN.

Zie het onderstaande voor de 10 g SAR-limiet en de maximale gemeten SAR-waarden: 10 g SAR-limiet: 2 W/kg (SAR bij dragen op het lichaam); 4 W/kg (SAR op ledematen) Maximale SAR-waarde bij 0 mm afstand:

Productnaam	SAR-waarde op het lichaam	SAR-waarde op ledematen
Lenovo 100w Gen 5	0,004 W/kg	0,004 W/kg
Lenovo 300w 2-in-1 Gen 5	1,597 W/kg	1,515 W/kg
Lenovo 500w 2-in-1 Gen 5	0,714 W/kg	1,073 W/kg

Meer informatie over SAR vindt u in de bij uw computer geleverde handleiding *Veiligheid en Garantie*.

Europese Unie (EU) / Verenigd Koninkrijk (VK) — Radiofrequentie en stroomvoorziening

Deze radioapparatuur werkt met de volgende frequentiebanden en maximaal radiofrequentievermogen:

Tecnologie	Frequentie [MHz]/band	Maximaal zendvermogen
WLAN 802.11b/g/n/ax Bluetooth BR/EDR/LE	2400 - 2483,5	< 20 dBm
WLAN 802.11a/n/ac/ax	5150 - 5350; 5470 - 5725	< 23 dBm
WLAN 802.11a/n/ac/ax	5725 - 5875	< 13,98 dBm
WLAN 802.11ax	5945 - 6425	< 23 dBm
WWAN UMTS	1/3/8	< 25 dBm
WWAN LTE	1/3/7/8/20/28/34/38/40/41/42/43	< 25 dBm

Opmerking: mogelijk zijn niet alle draadloze banden ingeschakeld, afhankelijk van uw productconfiguratie. Gebruik van dit apparaat is beperkt tot binnenshuis in de banden 5150 - 5350 MHz en 5945 - 6425 MHz.

Een draadloze netwerkverbinding maken en verbreken

Als u verbinding maakt met een draadloos netwerk, neemt het energieverbruik van het product toe.

Verbinding maken met een Wi-Fi-netwerk en de verbinding verbreken

- Klik op het gedeelte voor snelle instellingen op de taakbalk.
- Klik voor de snelle Wi-Fi-instellingen op de pijl naar rechts om de beschikbare netwerken weer te geven.
- Selecteer een beschikbaar netwerk en maak verbinding. Geef zo nodig de vereiste informatie op.

Door op de Wi-Fi-router te klikken, breekt u de verbinding met het Wi-Fi-netwerk af.

Verbindung maken met een mobiel netwerk en de verbinding verbreken (voor bepaalde modellen)

Als u verbinding wilt maken met een mobiel 4G- of 5G-netwerk, moet u een WWAN-kaart (Wireless Wide Area Network) hebben, samen met een SIM-kaart of een geïnstalleerd eSIM-profiel.

Klik op het netwerkpictogram en selecteer het pictogram van het mobiele netwerk in de lijst. Geef zo nodig de vereiste informatie op.

Als u nogmaals op het pictogram van het mobiele netwerk klikt, wordt de verbinding met het mobiele netwerk verbroken.

Belangrijk:

Als u de slaapstand van het besturingssysteem uitschakelt, leidt dit tot een hoger energieverbruik. Het wordt aanbevolen de slaapstand ingeschakeld te houden, omdat het product dan automatisch wordt overgeschakeld naar de spaarstand Standby.

[Deutsch]

USB-Übertragungsraten

Lesen Sie den Hinweis zur USB-Übertragungsraten im *Benutzerhandbuch*. Das *Benutzerhandbuch*, finden Sie unter <https://pcsupport.lenovo.com>.

Spezifische Absorptionsrate (SAR)

IHR GERÄT ERFÜLLT DIE INTERNATIONALEN RICHTLINIEN FÜR DIE BELASTUNG DURCH FUNKWELLEN.

Im Folgenden finden Sie Informationen zur SAR-Begrenzung (10 g) und maximal gemeldeten SAR-Werten:

SAR-Begrenzung (10 g): 2 W/kg (SAR am Körper getragen); 4 W/kg (SAR an Gliedmaßen)

Maximaler SAR mit 0 mm Abstand:

Produktname	SAR am Körper getragen	SAR an Gliedmaßen
Lenovo 100w Gen 5	0,004 W/kg	0,004 W/kg
Lenovo 300w 2-in-1 Gen 5	1,597 W/kg	1,515 W/kg
Lenovo 500w 2-in-1 Gen 5	0,714 W/kg	1,073 W/kg

Weitere Informationen zur SAR finden Sie im *Handbuch Sicherheit und Garantie*, das mit Ihrer Einheit geliefert wurde.

Europäische Union (EU)/Vereinigtes Königreich (UK) – Funkfrequenz und -leistung

Dieses Funkgerät arbeitet mit den folgenden Frequenzbändern und der folgenden maximalen HF-Leistung:

Technologie	Frequenz [MHz] / Band	Maximale Übertragungsleistung
WLAN 802.11b/g/n/ax		
Bluetooth BR/EDR/LE	2.400 - 2.483,5	< 20 dBm
WLAN 802.11a/n/ac/ax	5.150 - 5.350; 5.470 - 5.725	< 23 dBm

Technologie	Frequenz [MHz] / Band	Maximale Übertragungsleistung
WLAN 802.11a/n/ac/ax	5.725 - 5.875	< 13,98 dBm
WLAN 802.11ax	5.945 - 6.425	< 23 dBm
WWAN UMTS	1/3/8	< 25 dBm
WWAN LTE	1/3/7/8/20/28/34/38/40/41/42/43	< 25 dBm

Hinweis: Je nach Produktkonfiguration sind möglicherweise nicht alle Frequenzbänder aktiviert. Dieses Geräte ist nur zur Verwendung in Innenräumen und mit Frequenzen von 5.150 - 5.350 MHz und 5.945 - 6.425 MHz bestimmt.

Herstellen und Trennen der Verbindung mit einem drahtlosen Netzwerk

Bei Verbindung mit einem drahtlosen Netzwerk erhöht sich der Energieverbrauch des Produkts.

Herstellen und Trennen der Verbindung mit einem Wi-Fi-Netzwerk

- Klicken Sie auf den Schnelleinstellungsbereich in der Taskleiste.
- Klicken Sie für die Wi-Fi-Schnelleinstellung auf den Pfeil nach rechts, um die verfügbaren Netzwerke aufzulisten.
- Wählen Sie ein Netzwerk aus, das für die Verbindung verfügbar ist, und stellen Sie die Verbindung her. Falls erforderlich, geben Sie die benötigten Informationen ein.

Wenn Sie auf das Wi-Fi-Feld klicken, wird die Verbindung zum Wi-Fi-Netzwerk getrennt.

Herstellen und Trennen der Verbindung mit einem Mobilfunknetz (für ausgewählte Modelle)

Um eine Verbindung zu einem 4G- oder 5G-Datennetz herzustellen, benötigen Sie eine WWAN-Karte (Wireless Wide Area Network) sowie eine SIM-Karte oder ein installiertes eSIM-Profil.

Klicken Sie auf das Netzwerksymbol und wählen Sie in der angezeigten Liste das Symbol für das Mobilfunknetz aus. Falls erforderlich, geben Sie die benötigten Informationen ein.

Wenn Sie erneut auf das Mobilfunknetz-Symbol klicken, wird die Verbindung zum Mobilfunknetz getrennt.

Wichtig:

Wenn Sie die Energiespareinstellung des Betriebssystems deaktivieren, erhöht sich der Energieverbrauch. Es wird empfohlen, die Energiespareinstellung aktiviert zu lassen, da das Produkt dann automatisch in den Bereitschaftsmodus umgeschaltet wird.

[Français]

Taux de transfert USB

Lire la déclaration sur le taux de transfert USB dans le *Guide d'utilisation*. Pour accéder au *Guide d'utilisation*, allez à l'adresse <https://pcsupport.lenovo.com>.

Débit d'absorption spécifique (DAS)

VOTRE PÉRIPHÉRIQUE EST CONFORME AUX DIRECTIVES INTERNATIONALES RELATIVES À L'EXPOSITION AUX ONDES RADIOÉLECTRIQUES.

Reportez-vous aux rubriques suivantes pour la limite DAS 10 g et les valeurs DAS maximales mesurées :

Limite DAS 10 g : 2 W/kg (DAS d'implant) ; 4 W/kg (DAS membre)

Valeur DAS maximale avec distance de 0 mm :

Nom du produit	Valeur DAS de corps	Valeur DAS membre
Lenovo 100w Gen 5	0,004 W/kg	0,004 W/kg
Lenovo 300w 2-in-1 Gen 5	1,597 W/kg	1,515 W/kg
Lenovo 500w 2-in-1 Gen 5	0,714 W/kg	1,073 W/kg

Pour plus d'informations sur le DAS (débit d'absorption spécifique), reportez-vous aux *Consignes de sécurité et déclaration de garantie* fournies avec votre périphérique.

Union européenne (UE) / Royaume-Uni (Royaume-Uni) - fréquence radio et alimentation

Cet équipement radio utilise les bandes de fréquences et l'alimentation à haute fréquence maximum suivantes :

Technologie	Fréquence [MHz]/bande	Niveau de puissance de transmission maximal
WLAN 802.11b/g/n/ax Bluetooth BR/EDR/LE	2 400 - 2 483,5	< 20 dBm
WLAN 802.11a/n/ac/ax	5 150 - 5 350, 5 470 - 5 725	< 23 dBm
WLAN 802.11a/n/ac/ax	5 725 - 5 875	< 13,98 dBm
WLAN 802.11ax	5 945 - 6 425	< 23 dBm
WWAN UMTS	1/3/8	< 25 dBm
WWAN LTE	1/3/7/8/20/28/34/38/40/41/42/43	< 25 dBm

Remarque : toutes les bandes sans fil ne peuvent pas être activées selon la configuration de votre produit. Ce périphérique ne peut être utilisé qu'à l'intérieur, dans les bandes de fréquence de 5 150 à 5 350 MHz et de 5 945 à 6 425 MHz.

Connexion à et déconnexion d'un réseau sans fil

La connexion à un réseau sans fil augmente la consommation d'énergie du produit.

Connexion et déconnexion d'un réseau Wi-Fi

1. Cliquez sur la zone des paramètres rapides de la barre des tâches.
2. Pour un réglage rapide du Wi-Fi, cliquez sur la flèche droite afin d'afficher la liste des réseaux disponibles.
3. Sélectionnez un réseau disponible à la connexion et connectez-vous. Fournissez les informations nécessaires, le cas échéant.

Un clic sur la case Wi-Fi a pour effet de déconnecter le réseau Wi-Fi.

Connexion et déconnexion d'un réseau cellulaire (sur certains modèles)

Pour vous connecter à un réseau de données cellulaire 4G ou 5G, veillez à avoir une carte de réseau étendu sans fil (WWAN), ainsi qu'une carte SIM ou un profil eSIM installé.

Cliquez sur l'icône de réseau, puis sélectionnez l'icône de réseau cellulaire dans la liste. Fournissez les informations nécessaires, le cas échéant.

En cliquant à nouveau sur l'icône du réseau cellulaire, vous déconnectez le réseau cellulaire.

Important :

La désactivation du paramètre de veille du système d'exploitation entraîne une augmentation de la consommation d'énergie. Il est recommandé de laisser le paramètre de veille activé, car il fera automatiquement passer le produit en mode veille.

[Ελληνικά]

Ταχύτητα μεταφοράς USB

Διαβάστε τη δήλωση σχετικά με την ταχύτητα μεταφοράς USB στον *Οδηγό χρήσης*. Για να αποκτήσετε πρόσβαση στον *Οδηγό χρήσης*, ανατρέξτε στην ενότητα <https://pcsupport.lenovo.com>.

Ειδικός ρυθμός απορρόφησης (SAR)

Η ΣΥΣΚΕΥΗ ΣΑΣ ΠΛΗΡΟΙ ΤΙΣ ΔΙΕΘΝΕΙΣ ΚΑΤΕΥΘΥΝΤΗΡΙΕΣ ΟΔΗΓΙΕΣ ΣΧΕΤΙΚΑ ΜΕ ΤΗΝ ΕΚΘΕΣΗ ΣΤΑ ΡΑΔΙΟΚΥΜΑΤΑ.

Ανατρέξτε στα παρακάτω για το όριο των 10 g SAR και τις μέγιστες τιμές SAR που αναφέρθηκαν:

Όριο SAR 10 g: 2 W/kg (SAR για φορητή συσκευή); 4 W/kg (SAR στα άκρα)

Μέγιστο SAR σε απόσταση διαχωρισμού 0 mm:

Όνομασία προϊόντος	Τιμή SAR για φορητές συσκευές	Τιμή SAR για τα άκρα
Lenovo 100w Gen 5	0,004 W/kg	0,004 W/kg
Lenovo 300w 2-in-1 Gen 5	1,597 W/kg	1,515 W/kg
Lenovo 500w 2-in-1 Gen 5	0,714 W/kg	1,073 W/kg

Για περισσότερες πληροφορίες σχετικά με τον SAR, ανατρέξτε στον *Οδηγό ασφάλειας και εγγύησης* που συνοδεύει τη συσκευή σας.

Ευρωπαϊκή Ένωση (ΕΕ) / Ηνωμένο Βασίλειο (ΗΒ) — ραδιοσυχνότητα και λειτουργία

Ο συγκεκριμένος ραδιοεξοπλισμός λειτουργεί στις εξής ζώνες συχνοτήτων και με την εξής μέγιστη ισχύ ραδιοσυχνότητας:

Coin-cell battery notice

Coin-cell Battery Type: CR2032

Nominal Voltage: 3.0Vdc

This product contains non-rechargeable coin-cell batteries that cannot be recharged.

Ensure that:

- The batteries are installed correctly according to polarity (+ and -).
- Always completely secure the battery compartment. If the battery compartment does not close securely, stop using the product, remove the batteries, and keep them away from children.
- Remove and immediately recycle or dispose of used batteries and batteries from equipment not used for an extended period of time according to local regulations and keep away from children.

Do not:

- Force discharge, recharge, disassemble, heat above 100°C (212°F) or incinerate. Doing so may result in injury due to venting, leakage or explosion resulting in chemical burns.
- Dispose of batteries in household trash or incinerate.
- Mix old and new batteries, different brands or types of batteries, such as alkaline, carbon-zinc, or rechargeable batteries.

Even used batteries may cause severe injury or death. If the coin-cell battery is swallowed or placed inside any part of the body, call a local poison control center for treatment information.

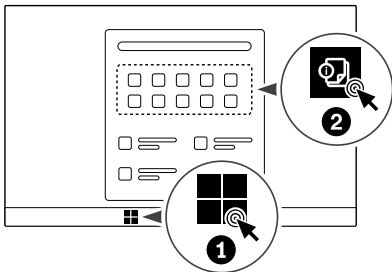
WARNING

- **INGESTION HAZARD:** This product contains a button cell or coin battery.
- **DEATH** or serious injury can occur if ingested.
- A swallowed button cell or coin battery can cause **Internal Chemical Burns** in as little as **2 hours**.
- **KEEP** new and used batteries **OUT OF REACH** of **CHILDREN**.
- **Seek immediate medical attention** if a battery is suspected to be swallowed or inserted inside any part of the body.



Access User Guide

Accesso alla Guida per l'utente | Toegang krijgen tot de Gebruikershandleiding | Zugriff auf das Benutzerhandbuch | Accéder au Guide d'utilisation | Πρόσβαση στον Οδηγό χρήσης | الوصول إلى دليل المستخدم



Second Edition (June 2025)

© Copyright Lenovo 2025.

LIMITED AND RESTRICTED RIGHTS NOTICE: If data or software is delivered pursuant to a General Services Administration "GSA" contract, use, reproduction, or disclosure is subject to restrictions set forth in Contract No. GS-35F-05925.

LENOVO and LENOVO logo are trademarks of Lenovo. The terms HDMI and HDMI High-Definition Multimedia Interface are trademarks or registered trademarks of HDMI Licensing LLC in the United States and other countries. USB-C is a registered trademark of USB Implementers Forum. All other trademarks are the property of their respective owners.



Reduce
Reuse
Recycle

For FSC Mix logo only