

Imprimante Epson LQ-50

FICHE TECHNIQUE



WORLD LEADER
IMPACT DOT MATRIX PRINTER
SINCE 1996

*Volume de ventes mondiales, IDC

Imprimante matricielle à impact ultra compacte pour les applications guichets et l'impression mobile.

Où qu'elle soit installée, la LQ-50 trouve facilement sa place grâce à ses dimensions réduites de 275 x 240 x 153 mm. Cette imprimante matricielle à impact 24 aiguilles et 50 colonnes utilise du papier 6 pouces, ce qui la rend idéale pour les espaces exigus tels que les camions de livraison ou les comptoirs étroits des boutiques. Elle supporte même les environnements sales ou poussiéreux lorsqu'elle est utilisée avec son capot de protection optionnel pour papier en rouleau.

La LQ-50 offre un faible coût d'utilisation ainsi qu'une maintenance réduite. Son ruban permet en effet d'imprimer trois millions de caractères, et bien plus en mode brouillon. De plus, elle profite d'un temps moyen de bon fonctionnement sans intervention de 10 000 heures, vous offrant ainsi des années d'exploitation en toute sérénité. Sa faible consommation électrique certifiée ENERGY STAR permet de réduire son coût total de possession, tout en facilitant l'utilisation mobile et en respectant l'environnement.

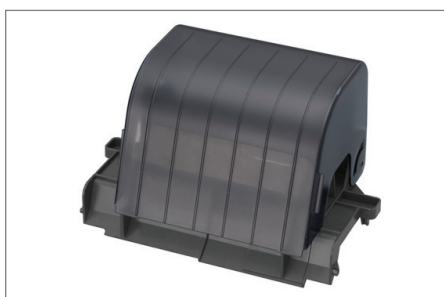
Pour faciliter son intégration, elle dispose des interfaces Parallèle et USB en standard. La LQ-50 tolère les impressions soutenues et continues sur papier en rouleau ou en accordéon, et imprime à la vitesse de 360 cps afin de réduire l'attente des clients.

CARACTÉRISTIQUES PRINCIPALES

- Imprimante matricielle à impact ultra-compacte
- Capot de protection en option pour protéger le papier en rouleau de la poussière et des éclaboussures
- Imprimante 24 aiguilles, 50 colonnes
- Intégration aisée grâce aux interfaces USB et parallèle en standard



Faible encombrement



Capot de protection pour papier en rouleau

EPSON[®]
EXCEED YOUR VISION

CARACTÉRISTIQUES TECHNIQUES DU PRODUIT

| | |
|--|--|
| TECHNOLOGIE | |
| Méthode d'impression | Matricielle à impact |
| Nombre d'aiguilles | 24 aiguilles |
| Sens de l'impression | Impression bidirectionnelle avec recherche logique |
| Nombre de colonnes | 50 colonnes |
| VITESSE D'IMPRESSION | |
| Mode brouillon haute vitesse 10 CPP* | 300 cps* |
| Mode brouillon haute vitesse 12 CPP* | 360 cps* |
| Mode brouillon 10 CPP* | 225 cps* |
| Mode brouillon 12 CPP* | 270 cps* |
| Mode brouillon 15 CPP* | 337 cps* |
| Mode brouillon condensé 17 CPP* | 192 cps* |
| Mode brouillon condensé 20 CPP* | 225 cps* |
| Mode LQ 10 CPP* | 75 cps* |
| Mode LQ 12 CPP* | 90 cps* |
| Mode LQ 15 CPP* | 112 cps* |
| Mode LQ condensé 17 CPP* | 128 cps* |
| Mode LQ condensé 20 CPP* | 150 cps* |
| CONNECTIVITÉ | |
| Interfaces en standard | Parallèle en mode bidirectionnel, USB 2.0 Hi-Speed |
| CARACTÉRISTIQUES D'IMPRESSION | |
| Fontes tramées (bitmap) | 10 |
| Fontes vectorielles | 4 |
| Fontes codes-barres | 8 |
| GESTION DU PAPIER | |
| Cheminement du papier | Tracteur et rouleau : entrée par l'arrière, sortie par le haut |
| Tracteur poussant | Par l'arrière |
| Largeur du papier en rouleau (L) | 101,6 à 127,0 mm |
| RUBAN | |
| Couleur | Noir |
| Autonomie | 3 millions de caractères |
| FONCTIONNEMENT | |
| Température de l'environnement | 5 à 35° C |
| Humidité de l'environnement | 10 à 80 % d'humidité relative |
| Systèmes d'exploitation pris en charge | Microsoft® Windows® 2000/XP/7, Microsoft® Windows Vista® |
| Utilitaires | EPSON Status Monitor 3 et EPSON Printer Setting |
| INFORMATIONS GÉNÉRALES | |
| Temps moyen de bon fonctionnement | 10 000 heures sous tension (25 % de charge) |
| Durée de vie de la tête d'impression | Environ 200 millions de caractères par aiguille |
| Consommation électrique | Environ 20 W (configuration d'origine), environ 2,3 W en mode veille |
| Fréquence | 50 à 60Hz |
| Tension nominale | 220 à 240 V AC |
| Niveau sonore | 54 dB(A) (norme ISO 7779) |
| Tampon de données en entrée | 64 Ko |
| Dimensions (L x P x H) | 275 x 240 x 153 mm |
| Poids | Environ 3,3 kg |
| GARANTIES | |
| | 1 an en standard |
| | Garantie Cover Plus étendue en option (SEEPS0005) |

*cpp : caractères par pouce (25,4 mm)

*cps : caractères par seconde



LOGISTIQUE DU PRODUIT

| | LQ-50 | Ruban | Capot pour papier en rouleau |
|----------------------------------|--------------------|------------------|------------------------------|
| RÉFÉRENCE PRODUIT | | | C12C811262 |
| POIDS DU CARTON | 3,3 kg | 85 g | 2 kg |
| DIMENSIONS DU CARTON (L x P x H) | 314 x 316 x 215 mm | 30 x 75 x 250 mm | 194 x 276 x 184 mm |



Better Products
for a Better Future

Epson France S.A.
Siège social, agence Paris et consommables
BP 320 - 92305 Levallois-Perret CEDEX
Agences régionales : Bordeaux, Lille, Lyon,
Marseille, Nantes, Strasbourg, Toulouse.
Information : 09 74 75 04 04
(Tarif d'une communication locale hors coûts liés à l'opérateur)
Pour plus d'information, visitez www.epson.fr

Support technique

Produits pour "Particuliers" (imprimantes et multifonctions jet d'encre, scanners Perfection)
- Produits sous garantie : 09 74 75 04 04
(Tarif d'une communication locale hors coûts liés à l'opérateur)
- Produits hors garantie : 0 899 700 817
(1,34€/appel et 0,34€/min)

Produits pour "Professionnels" (Laser, Jet d'encre PRO, Matricielles, Scanner A3, VidéoProjecteurs)
- Produits sous garantie et hors garantie :
0 821 017 017 (0,12€/min)

Les marques commerciales et marques déposées sont la propriété de Seiko Epson Corporation ou de leurs détenteurs respectifs.
Les informations sur les produits sont sujettes à modification sans préavis.

CONTENU DU CARTON

- Imprimante Epson LQ-50
- 1 ruban
- CD (manuel d'utilisation, pilotes, utilitaires)
- Guide d'installation
- Câble d'alimentation 220 V ou 240 V
- Document de garantie