

Kensington®

Lösungen für ergonomisches Arbeiten



Intelligenter ergonomische Lösungen



The Professionals' Choice™



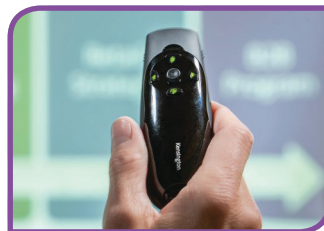
The Professionals' Choice™

Einzigartiges Design ist der Kern der Kensington Produktentwicklung. Wir verbinden, sichern und verbessern Technologie in einer Weise, die gut aussieht, sich gut anfühlt, funktioniert und sinnvoll ist.

Unsere Erfolgsgeschichte und Erfahrung verpflichteten wir uns dazu ergonomische Lösungen zu kreieren, welche die neuesten Technologien beinhalten und Kensingtons innovatives, patentiertes Design widerspiegeln.

Heutzutage spielen Wohlbefinden und Produktivität eine wichtige Rolle am Arbeitsplatz, wobei neue Technologien neue Herausforderungen mit sich bringen. Kensington bietet ein komplettes Produktportfolio an ergonomischen Lösungen: Von Trackballs über Fußstützen und Monitorarme, die den Anwendern einen ergonomischen Arbeitsansatz ermöglichen.

**Kensington bietet mehr als Sie denken!
Besuchen kensington.com um unser komplettes
Sortiment zu entdecken...**



1

SmartFit® - weil Einheitsgrößen nicht immer passen

Passen Sie Ihren Arbeitsplatz persönlich an und profitieren Sie von mehr Komfort – mit dem Kensington SmartFit®-System.



Einfach

Einrichtung dank farbcodiertem System. Entweder von einem Mitarbeiter oder die zuständige Abteilung.



Universal

Lösungen für jedermann - ganz egal, wie groß oder klein die Belegschaft ist oder wo Sie arbeiten.



Korrekt

Ergonomie sichert optimalen Komfort, Wohlbefinden und Produktivität.

Permanent Office Based

Multi-Location Working

Hot Desk Working

2

Umfassende Produktpalette

Kensington hat sich zum Ziel gesetzt, intelligenter Arbeitsplätze für Unternehmen zu entwickeln. Wir ermöglichen dies mit einer breite Palette an ergonomischen Lösungen. Dabei Berücksichtigen wir bekannte Schmerzstellen, um Menschen zu helfen sich besser zu fühlen und dadurch länger, leistungsfähiger arbeiten.



Schmerzen im Nacken- und Schulterbereich

werden in erster Linie durch eine falsche Bildschirmhöhe und -position hervorgerufen. Höhenverstellbare Monitor- und Notebookständer stellen eine sichere und einfache Möglichkeit dar, die richtige Höhe für komfortables Arbeiten zu erreichen.



Handgelenkschmerzen können die Produktivität enorm beeinträchtigen. Handgelenkauflagen für Mäuse und Tastaturen heben Arm und Handgelenk leicht an und bringen sie in die richtige Position, um die Auswirkungen bzw. die Risiken von Überlastungssyndromen wie dem Karpaltunnelsyndrom zu vermeiden.



Schmerzen im Lendenbereich sind häufig die Folge einer schlechten Sitzhaltung. Die richtige Einstellung des Schreibtischstuhls und Rückenkissen bringt echte Erleichterung und fördern die richtige Sitzhaltung.



Mangelnde Ergonomie kann dazu führen, dass **Knöchel und Beine** stärker als nötig belastet werden. Fußstützen tragen zu einer korrekten Körperhaltung bei und reduzieren den Druck im Oberschenkel- und Fußbereich.

2014/15 gingen



23.3
MILLIONEN

Tage wegen
arbeitsbedingter
Gesund-
heitsstörungen
verloren

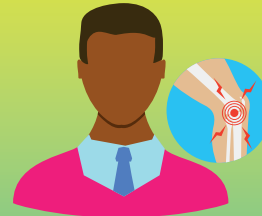
und...



4.1
MILLIONEN

Tage gingen auf
Grund von
arbeitsbedingten
Verletzungen
verloren

Erkrankungen des
Bewegungsap-
parats waren die
Ursache für



9.5
MILLIONEN

verlorengangener
Tage wegen
arbeitsbedingter
Gesund-
heitsstörungen

Bürobeschäftigte
verbringen
bis zu



75
PERCENT

Tage wegen
arbeitsbedingter
Gesund-
heitsstörungen
verloren

Mit dem SmartFit[®]-System von Kensington können Sie Ihre Arbeitsumgebung so anpassen, dass Sie Ihr Desktopzubehör mit maximalem Komfort nutzen. Sie benötigen dazu lediglich das SmartFit[®]-Handdiagramm, um ein Produkt schnell und exakt an Ihre persönlichen Einstellungen für ergonomisches Arbeiten anzupassen. Falls Sie Ihren Arbeitsplatz mit Kollegen teilen, ermöglicht SmartFit[®] die einfache, genau Anpassung an den jeweiligen Nutzer und spart damit Zeit und Geld.

Ermitteln Sie Ihre persönliche Anpassung in drei einfachen Schritten:



SCHRITT 1: **MESSEN**

Jedes SmartFit[®]-Produkt wird mit einem Handdiagramm geliefert. Mit diesem Handdiagramm ermitteln Sie im Handumdrehen Ihre persönliche SmartFit[®]-Farbe für die individuelle Anpassung.

Wie wird gemessen?

Platzieren Sie das rechte Handgelenk auf die Grundlinie des Handdiagramms und legen Sie Ihre ganze Hand auf das Diagramm. Die Spitze Ihres Mittelfingers zeigt auf Ihre SmartFit[®]-Farbe.



SCHRITT 2: **ANPASSEN**

Nun stellen Sie das Farbrad Ihres SmartFit[®]-Produkts auf Ihre persönliche Farbe ein – und das war's.

Nicht alle SmartFit[®]-Produkte haben ein Farbrad. Informationen zum Einstellen des jeweiligen SmartFit[®]-Produkts finden Sie in der Produktbeschreibung.



SCHRITT 3: **ÜBERPRÜFEN**

Abschließend überprüfen Sie die Anpassung Ihres SmartFit[®]-Produkts an Ihrem Arbeitsplatz. Da wir viele verschiedene SmartFit[®]-Produkte führen, lesen Sie bitte die Beschreibung im mitgelieferten Benutzerhandbuch.

Arbeitsplatz & Monitorstand – die Auswahl auf einen Blick



	SmartFit® Sitz-/ Steharbeitsplatz	Dual Monitor Arm für Arbeitsplatz	SmartFit® Monitorstand Plus breit	SmartFit® Monitorstand Plus	SmartFit® Monitorstand	SmartFit® Monitorstand Spin Station	Flachbildschirm-Monitorstand mit SmartFit®-System
Artikelnummer	K55792WW	K55759WW	K52797WW	K52786WW (schwarz) 60089 (grau)	K52785WW	K52787WW (schwarz) 60049EU (grau)	60039
Anzahl unterstützter Monitore	1	2	1	1	1	1	1
SmartFit®	✓	✓	✓	✓	✓	✓	✓
Verstellbarer Monitorarm	✓	✓					
VESA®-kompatibel	✓	✓					
Kabelmanagement	✓	✓					
Maximale Monitorgröße	1 x 24 Zoll (61cm)	2 x 24 Zoll (61cm)					
Maximales Monitorgewicht			18kg	36kg	18kg	18kg	15,9kg
Höhenanpassung	110mm ¹ 437mm ²	110mm ¹ 437mm ²	76/114/152mm	76/114/152mm	42/80/120mm	57/85mm	64/114mm
Maße Monitorstand (L x B)			300 x 240mm	394 x 305mm	300 x 240mm	260 x 300mm	586 x 279mm
Monitoreigung	+90°/-80°	+90°/-80°					
Schwenken/Drehen des Monitors	180°	180°					
Monitordrehung	360°	360°				Ja	

1. Gesamthöhenanpassung der Monitorhalterung
2. Gesamthöhenanpassung von Sitz- in Standposition



The Professionals' Choice®

Bei einem ergonomisch gestalteten Arbeitsplatz ist es wichtig, dass Anpassungen vorgenommen werden können, damit der Arbeitnehmer die Wahl zwischen verschiedenen Arbeitspositionen hat, unter denen er frei und flexibel wechseln kann, um Muskelpartien zu entlasten.

Optimale Vorgehensweise beim Einstellen der Höhe Ihres Sitz-/ Steharbeitsplatzes:

- Oberer Monitorrand auf Augenhöhe oder knapp darunter
- Eine Armlänge Abstand zum Monitor
- Oberarme nah am Körper
- Tastatur und Maus auf derselben Ablagefläche
- Handgelenke gerade und Hände auf oder unter Ellbogenhöhe
- Tischhöhe in etwa auf Ellbogenhöhe oder knapp darunter
- Kopf, Nacken, Oberkörper und Beine bilden eine Linie



Sitz-/Steharbeitsplätze



SmartFit® Sitz-/Steharbeitsplatz

K55792WW

- SmartFit®-System ermöglicht individuelles Abmessen, Anpassen und Einstellen des Schwenkarms zur Wahl der für Sie ergonomisch idealen Farbeinstellung
- Gasdruckfeder ermöglicht den schnellen Wechsel zwischen Sitz- und Standposition
- Mit dem Schwenkarm mit vier Drehpunkten können Sie den Schreibtisch schnell auf- und abwärts bzw. zur Seite bewegen
- Höhenverstellbar, damit Sie die Monitor- und Tastaturablage unabhängig voneinander einstellen und optimal positionieren können
- Kabelkanal erleichtert die Kabelführung und verhindert Kabelsalat
- Verstärkte Montagehalterung lässt sich schnell am Schreibtisch anbringen
- Zweite Ablagefläche schafft zusätzlichen Platz für Zubehör



Dual Monitor Arm für SmartFit® Sitz-/Steharbeitsplatz

K55799WW

- Entwickelt für den Einsatz mit dem SmartFit® Sitz-/Steharbeitsplatz (K55792WW)
- Einfache Montage in Minutenschnelle
- Ideal für Monitore mit einer 75mm oder 100mm VESA®-Vorbereitung
- Verstellbare Halterungen erleichtern die Platzierung, da die Bildschirme entlang des Arms nach rechts und links verschoben werden können
- Kompatibel mit Monitoren mit bis zu 24 Zoll Größe (max. belastbar mit 10kg Gewicht von Monitoren und auf den Plattformen abgelegten Objekten)
- SmartFit®-System ermöglicht individuelles Abmessen, Anpassen und Einstellen des Arms zur Wahl der für Sie ergonomisch idealen Farbeinstellung

Wenn sich Ihr Bildschirm auf Augenhöhe befindet, ist das Arbeiten weniger anstrengend. Mit unseren Monitorfüßen vermeiden Sie, in gebeugter Haltung am Schreibtisch zu sitzen. Außerdem reduzieren Sie damit ein Verdrehen der Wirbelsäule und eine Überlastung der Nackenmuskulatur, die zu Rücken- oder Nackenproblem führen könnten.

Optimale Vorgehensweise

- Wenn Sie den Monitor auf einem Ständer platzieren, sollte die Entfernung zu Ihnen eine Armlänge betragen.
- Verwenden Sie einen höhenverstellbaren Ständer, um die für Sie optimale Bildschirmposition einstellen zu können.
- Wenn Sie zwei Bildschirme verwenden, platzieren Sie diese nebeneinander in gleichem Abstand vor sich.



SmartFit® höhenverstellbarer Monitorstand Plus breit

K52797WW

- Breite Ausführung ermöglicht Ablegen von Tastatur oder Laptop unter dem Stand für mehr Platz auf dem Schreibtisch
- Höhenverstellbar in 3 Stufen ohne Werkzeug
- Mit dem SmartFit®-System können Sie die Bildschirmhöhe an Ihre persönlichen Anforderungen anpassen.
- Ermitteln Sie Ihre SmartFit®-Farbeinstellung und stellen Sie dann die Monitorhöhe entsprechend ein, indem Sie 1 oder 2 Einsätze einrasten.
- Der Fuß platziert den Monitor auf Augenhöhe, um Nacken und Schultern zu entlasten



SmartFit® höhenverstellbarer Monitorstand Plus

K52786WW | 60089

- **Schwarz – K52786WW**
- **Grau – 60089**
- Höhenverstellbar in 3 Stufen ohne Werkzeug
- Mit dem SmartFit®-System können Sie die Bildschirmhöhe an Ihre persönlichen Anforderungen anpassen.
- Ermitteln Sie Ihre SmartFit®-Farbeinstellung und stellen Sie dann die Monitorhöhe entsprechend ein, indem Sie 1 oder 2 Einsätze einrasten.
- Der Fuß platziert den Monitor auf Augenhöhe, um Nacken und Schultern zu entlasten
- Universelles Plattformdesign passend für alle Monitore bis zu 36 kg



The Professionals' Choice[®]

NEU



SmartFit® höhenverstellbarer Monitorstand

K52785WW

- Mit dem SmartFit®-System können Sie die Bildschirmhöhe an Ihre persönliche Einstellung anpassen, indem Sie Einsätze einrasten.
- Auf drei Höhen verstellbar
- Der Stand platziert den Monitor auf Augenhöhe, um Nacken und Schultern zu entlasten
- Universelles Plattformdesign passend für alle Monitore bis zu 18kg
- Platzsparende Ablagemöglichkeit für Zubehör und Akten unter dem Stand

NEU



SmartFit® höhenverstellbarer Monitorstand Spin Station

K52787WW | 60049EU

- **Schwarz – K52787WW**
- **Grau – 60049EU**
- Patentierte „Karussell-Organisation“ für Desktoputensilien mit leichtem Zugriff
- Schlankes und platzsparendes Design für bis zu 18kg schwere Flachbildschirme
- Schmales darunter liegendes Fach bietet Stauraum und wirkt auf jedem Schreibtisch optisch elegant
- Einstellbar auf Ihre persönliche Farbeinstellung gemäß den SmartFit®-Richtlinien.
- Höhenverstellbar von 57 - 83mm
- Platziert den Monitor bequem auf Augenhöhe, um den Nacken zu entlasten



Flachbildschirm-Monitorständer mit SmartFit®-System

60039

- Stark genug für Flachbildschirme bis 15,9kg
- Höhe und beide Seitenablagen individuell einstellbar
- Mit dem SmartFit®-System können Sie die Bildschirmhöhe ganz einfach an Ihre persönlichen Anforderungen anpassen.

Monitorarme – die Auswahl auf einen Blick

Kensington®



	SmartFit® Monitorarm – einzeln, kurz (73mm)	SmartFit® Monitorarm – einzeln, lang (400mm)	SmartFit® Monitor- und Laptoparm	SmartFit® Dual-Monitorarm
Artikelnummer	K60903US	K60904US	K60900US	K60273WW
Anzahl unterstützter Monitore	1	1	1	2
SmartFit®	✓	✓	✓	✓
Verstellbarer Monitorarm		✓	✓	✓
VESA®-kompatibel	✓	✓	✓	✓
Kabelmanagement	✓	✓	✓	✓
Maximale Monitorgröße	1 x 24 Zoll (61cm)	1 x 24 Zoll (61cm)	1 x 24 Zoll (61cm)	2 x 24 Zoll (61cm)
Maximales Monitorgewicht	1 x 11,3kg	1 x 11,3kg	1 x 11,3kg	2 x 11,3kg
Höhenanpassung	184mm	184mm	184mm	184mm
Monitorneigung	+90°/-80°	+90°/-80°	+90°/-80°	+90°/-80°
Schwenken/Drehen des Monitors	360°	180°	180°	180°
Monitordrehung	360°	360°	360°	360°



The Professionals' Choice®

Monitorarme und Bildschirm-Sichtschutzfilter

SmartFit®-Monitorarme sind leicht, erfordern wenig oder keine Montage und können von nur einer Person angebracht werden. Die SmartFit®-Höhenverstellung lässt sich dank der Farbmarkierung in Sekundenschnelle ändern, sodass mehrere Benutzer einen Arbeitsplatz bequem an ihre optimalen Einstellungen anpassen können, ohne Unterstützung von IT-Experten zu benötigen.

Optimale Vorgehensweise

- Der optimale Abstand zum Bildschirm beträgt etwa eine Armlänge (25-75cm)
- Der obere Rand der Bildschirmanzeige sollte sich auf Augenhöhe befinden, und der Bildschirm sollte leicht nach vorne und oben geneigt sein
- Stellen Sie sicher, dass sich Ihr Monitor neigen und schwenken lässt
- Die Bildschirmanzeige sollte flimmerfrei, blendfrei und reflexionsfrei sein



SmartFit® Monitorarme

K60903US | K60904US | K60900US

- **K60903US – einzeln, kurz (73mm)**
- **K60904US – einzeln, lang (400mm)**
- **K60900US – einzeln mit Laptopablage**
- Schafft Platz auf dem Schreibtisch und bringt den Monitor auf Augenhöhe
- Das SmartFit®-System ermöglicht die optimale ergonomische Einstellung in Sekunden
- Mit VESA® 75 & 100 kompatibles Lochbild für Bildschirme mit 15-24" und max. 11kg je Arm
- Lässt sich dank Ösen- und Klemmhalterungen in wenigen Minuten anbringen
- Kabelführungssystem verhindert Kabelgewirr



SmartFit® Dual-Monitorarm

K60273WW

- SmartFit®-System zur Ermittlung der ergonomischen idealen Höheneinstellung (vier Einstellungen) anhand der persönlichen Farbe
- Mit VESA® 75 & 100 kompatibles Lochbild für Bildschirme mit 15-24" und max. 11kg je Arm
- Befestigung an der Schreibtischkante in Minutenschnelle dank Klemmvorrichtung
- Kabelmanagementsystem sorgt für ordentliche Kabelführung



Bildschirm-Sichtschutzfilter

Verschiedene Größen

- **FP240W – 24" 16:10 – K52794WW**
- **FP240W9 – 24" 16:9 – K52795WW**
- **FP230W – 23" 16:9 – K55798WW**
- **FP215W – 21,5" 16:9 – K55797WW**
- **FP200W – 20" 16:9 – K55796WW**
- Der Anzeigewinkel wird auf +/- 30° begrenzt, sodass persönliche oder vertrauliche Daten verborgen bleiben.
- Reduzierung von schädlichem blauen Licht um bis zu 30%
- Befestigung mithilfe der im Lieferumfang enthaltenen rahmenlosen Aufhängung

Laptopständer – die Auswahl auf einen Blick

Kensington®



	SmartFit®-Laptopständer mit kabellosem Ladepad	SmartFit® Laptopständer	SmartFit® Easy Riser™ Laptopständer für ausreichend Kühlung	LiftOff® tragbarer Laptopständer für ausreichend Kühlung	Laptopständer
Artikelnummer	K52784WW	K52783WW	K52788WW (schwarz) 60112 (grau)	K60149EU	K62842WW
Unterstützte Laptopgröße	bis zu 15,6 Zoll	bis zu 15,6 Zoll	bis zu 17 Zoll	bis zu 17 Zoll	bis zu 17 Zoll
Höhenverstellbar	✓	✓	✓	✓	
Einklappbar			✓	✓	
Verbesserte Luftzirkulation			✓	✓	✓
SmartFit®	✓	✓	✓		
Kabelmanagementsystem	✓	✓			
Schloss-Slot	✓	✓			
Sonstiges	Qi kabelloses Laden				2 USB-Lüfter



The Professionals' Choice®

Laptopständer



NEU



SmartFit®-Laptopständer mit kabellosem Ladepad

K52784WW

- Beim induktiven Ladeverfahren Qi werden kompatible Smartphones zum Laden einfach auf das Ladepad gelegt
- SmartFit®-System zur Ermittlung der ergonomisch idealen Einstellung anhand der persönlichen Farbe
- Auf vier Höhen verstellbar
- Dank Möglichkeiten für die platzsparende Montage lässt sich eine kompatible Dockingstation von Kensington unter der Laptopablagefläche anbringen (SD3600, SD3650, SD4500, SD4600P und SD5000T - siehe Seiten 27-28)
- Kabelmanagement unter der Laptopablagefläche mit rutschhemmenden Pads für einen sicheren Stand des Laptops
- Kensington-Sicherheits-Slot am rechten und linken Ständerfuß
- Für Laptops bis zu 15,6 Zoll Größe und 3,5kg Gewicht

NEU



SmartFit® Laptopständer

K52783WW

- SmartFit®-System zur Ermittlung der ergonomisch idealen Einstellung anhand der persönlichen Farbe
- Dank Möglichkeiten für die platzsparende Montage lässt sich eine kompatible Dockingstation von Kensington unter der Laptopablagefläche anbringen (SD3600, SD3650, SD4500, SD4600P und SD5000T - siehe Seiten 27-28)
- Auf vier Höhen verstellbar
- Kabelmanagement unter der Laptopablagefläche mit rutschhemmenden Pads für einen sicheren Stand des Laptops
- Kensington-Sicherheits-Slot am rechten und linken Ständerfuß
- Für Laptops bis zu 15,6 Zoll Größe und 3,5kg Gewicht

NEU



SmartFit® Easy Riser™ Laptopständer für ausreichend Kühlung

K52788W | 60112

- **Schwarz – K52788W**
- **Grau – 60112**
- Das SmartFit®-System bietet eine anpassbare Höheneinstellung für Monitore in drei einfachen Schritten.
- Neigungswinkel von bis zu 50°
- Polsterung bietet sicheren, stabilen Halt und schützt den Laptop
- Optimierte Luftzirkulation zur besseren Kühlung des Laptops
- Flach zusammenklappbar für den Einsatz unterwegs
- Dieses Produkt sollte mit einer externen Tastatur und Maus verwendet werden (separat erhältlich)
- Für Laptops von 12" bis 17"



LiftOff™ Tragbarer Laptopständer für ausreichend Kühlung

K60149EU

- Tragbarer Laptopständer sorgt für ausreichend Kühlung und längere Betriebszeiten
- Ständer hebt Laptop an, fördert die Luftzirkulation und vermeidet Hitzestaus
- Anpassbare Neigung und Höhe des Bildschirms, um Nacken- und Augenbelastungen zu reduzieren
- Leichter und einklappbarer Ständer passt gut in Computer-Tragetaschen



Laptopständer

K62842WW

- Zwei Lüfter fördern die Luftzirkulation und verbessern die Batterieleistung
- Ausziehbare Standfläche ist leicht nach oben geneigt und bringt Laptopbildschirm und Tastatur in eine angenehme Position
- Vier Gummifüßchen zur Stabilisierung
- USB-Kabel zur Stromversorgung der Lüfter wird am Laptop eingesteckt
- Angenehm weicher Stoffbezug auf der

Mauspads & Handgelenkauflagen – die Auswahl auf einen Blick



	SmartFit® Conform-Handgelenkauflage	SmartFit® höhenverstellbares Mauspad	ErgoSoft™ Handgelenkauflage für Standardmaus	Höhenverstellbares Mauspad mit Gel	Duo Gel-Mauspads mit Handgelenkauflage	Gel-Mauspads mit Handgelenkauflage	Schaum-Mauspads mit Handgelenkauflage
Artikelnummer	K55787EU	K55793EU	K52802WW	57711	62401 (blau/grau) 62402 (rot/schwarz) 62399 (schwarz/grau)	62386 (schwarz) 64273 (blau) 62404 (schwarz/grau)	62384 (schwarz) 64271 (blau)
Material	Gel	Gel	Gel	Gel	Gel	Gel	Formschaum
Höhenverstellbar	✓	✓		✓			
Abwischbar	✓		✓		Nur Handgelenkauflage		
Links- und Rechtshänder	✓	✓	✓	✓	✓	✓	✓
Antimikrobiell		✓					
SmartFit®	✓	✓					

Egal, ob Handgelenkauflage oder Mauspad – Kensingtons Komfortprodukte reduzieren den Druck und tragen zu einer ergonomischen Körperhaltung bei. Wie die meisten Kensington-Produkte können auch viele unserer Mauspads und Handgelenkauflagen vom Benutzer individuell eingestellt werden, sodass mehrere Benutzer die Höhe anpassen können und damit problemlos einen ergonomischen Arbeitsplatz in einer Hotdesking-Umgebung erhalten.

Optimale Vorgehensweise

- Platzieren Sie die Maus in Reichweite, damit Sie den Arm nicht überstrecken müssen
- Sitzen Sie aufrecht und nahe am Tisch, damit der Mausarm nicht gestreckt ist
- Wenn Sie Handgelenk und Unterarm auflegen können, reduziert dies die Belastung von Oberarm und Schulter und verhindert eine unnötige Streckung und Drehung des Handgelenks
- Legen Sie die Finger leicht und ohne Druck auf die Maustasten
- Schieben Sie die Tastatur bei Nichtgebrauch zur Seite
- Die Maus sollte so nahe am Handgelenk wie möglich platziert werden



SmartFit® Conform-Handgelenkauflage

K55787EU

- SmartFit®-Farbleitsystem für die persönliche Einstellung macht die Wahl der richtigen Handgelenkauflage einfach
- 4 farblich codierte, austauschbare Einschübe sorgen für einen neutralen Winkel von Hand und Handgelenk
- Patentiertes Design mindert Druck und senkt das Risiko von Überlastungssyndromen
- Dank Antihaft-Einlagen auf der Unterseite gleitet die Handgelenkauflage zusammen mit der Hand, was die Benutzung angenehmer und schonender macht
- Design für Links- und Rechtshänder gleichermaßen geeignet
- Handgelenkauflage ist mit allen Mäusen, ob kabelgebunden oder kabellos, kompatibel



SmartFit® höhenverstellbares Mauspad mit Handgelenkauflage

K55793EU

- SmartFit®-System ermöglicht individuelles Abmessen, Anpassen und Einstellen des Mauspads zur Wahl der ergonomisch idealen Farbeinstellung
- Einschübe zur Höheneinstellung können auf Ihre ergonomisch passende Farbe eingestellt werden und sorgen dafür, dass sich Ihr Handgelenk bei der Mauseingabe im richtigen Winkel befindet
- Die Gel-Handgelenkauflage hat eine kühle, angenehme Oberfläche, die sich an Ihr Handgelenk anpasst und Druckpunkte entlastet
- Antimikrobielle Oberfläche verhindert die Entstehung von Flecken und Gerüchen
- Rutschfeste Unterseite verhindert das Wegrutschen der Handgelenkauflage



ErgoSoft™ Handgelenkauflage für Standardmaus

K52802WVV

- Entwickelt für die Verwendung mit kabelgebundenen und kabellosen Mäusen
- Besonders weiche Hülle aus hochwertigem Material mit Gelpolstern für komfortables Arbeiten
- Von Ergonomieexperten geprüft für Gesundheit, Komfort und Schutz durch richtige Ausrichtung, spezifisch zugeschnittene Maße und einzigartige Formgebung
- Designoptionen auf professionellem Niveau sorgen für funktionale, anspruchsvolle und unauffällige Eleganz



The Professionals' Choice®

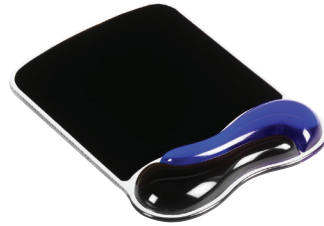
Mauspads und Handgelenkauflagen



Höhenverstellbares Mauspad mit Gel

57711 | 22701

- Mauspad – 57711
- Handgelenkauflage – 22701
- Mauspad mit spezieller Handgelenkauflage
- Höhenverstellbar zur Anpassung an die Tastatur für maximalen Komfort
- Gekissen passt sich angenehm an das Handgelenk und die Hand an



Duo Gel-Handgelenkauflagen und -Mauspads

62397 | 62398 | 62401 | 62402 | 62399

- Handgelenkauflage blau/grau – 62397
- Handgelenkauflage rot/schwarz – 62398
- Mauspad blau/grau – 62401
- Mauspad rot/schwarz – 62402
- Mauspad schwarz/grau – 62399
- Gekissen passt sich angenehm an das Handgelenk und die Hand an
- Angenehm trockene, kühle Hand durch integrierte Belüftungskanäle
- Zweifarbig
- Weiche Oberfläche lässt sich leicht reinigen



Gel-Handgelenkauflagen und -Mauspads

62385 | 64272 | 62386 | 64273 | 62404

- Handgelenkauflage schwarz – 62385
- Handgelenkauflage blau – 64272
- Mauspad schwarz – 62386
- Mauspad blau – 64273
- Mauspad schwarz/grau – 62404
- Gelfüllung wirkt wie ein Kissen und passt sich an die natürliche Form des Handgelenks an
- Rutschfeste Unterseite verhindert das Wegrutschen der Handgelenkauflage



Schaumstoff-Handgelenkauflagen und -Mauspads

62383 | 64270 | 62384 | 64271

- Handgelenkauflage schwarz – 62383
- Handgelenkauflage blau – 64270
- Mauspad schwarz – 62384
- Mauspad blau – 64271
- Mauspad mit spezieller Handgelenkauflage
- Der Handgelenkdruck wird durch die Schaumstofffüllung gleichmäßig verteilt – so arbeiten Sie bequemer

Tastatur-Handgelenkauflagen – die Auswahl auf einen Blick



	ErgoSoft™ Handgelenkauflage für mechanische- & Gaming-Tastaturen	ErgoSoft™ Handgelenkauflage für Standardtastaturen	ErgoSoft™ Handgelenkauflage für Standardtastaturen	Höhenverstellbare Handgelenkauflage mit Gel	Duo Gel- Handgelenkauflage	Handgelenkauflage mit Gel	Handgelenkauflage mit Schaumstofffüllung
Artikelnummer	K52798WW	K52799WW	K52800WW	22701	62397 (blau/grau) 62398 (rot/schwarz)	62385 (schwarz) 64272 (blau)	62383 (schwarz) 64270 (blau)
Material	Gel	Gel	Gel	Gel	Gel	Gel	Formschaum
Höhenverstellbar				✓			
Abwischbar	✓	✓	✓		✓		
Links- und Rechtshänder				✓	✓	✓	✓

NEU



ErgoSoft™ Handgelenkauflage für mechanische- & Gaming-Tastaturen

K52798WW

- Für Tastaturen, die an der Vorderseite eine Höhe von 20mm oder mehr haben
- Besonders weiche Hülle aus hochwertigem Material mit Gelpolstern für komfortables Arbeiten
- Von Ergonomieexperten geprüft für Gesundheit, Komfort und Schutz durch richtige Ausrichtung, spezifisch zugeschnittene Maße und einzigartige Formgebung
- Designoptionen auf professionellem Niveau sorgen für funktionale, anspruchsvolle und unauffällige Eleganz

NEU



ErgoSoft™ Handgelenkauflage für Standardtastaturen

K52799WW

- Für Tastaturen, die an der Vorderseite eine Höhe von 10-20mm haben
- Besonders weiche Hülle aus hochwertigem Material mit Gelpolstern für komfortables Arbeiten
- Von Ergonomieexperten geprüft für Gesundheit, Komfort und Schutz durch richtige Ausrichtung, spezifisch zugeschnittene Maße und einzigartige Formgebung
- Designoptionen auf professionellem Niveau sorgen für funktionale, anspruchsvolle und unauffällige Eleganz

NEU



ErgoSoft™ Handgelenkauflage für flache Tastaturen

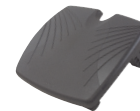
K52800WW

- Für flache Tastaturen, die an der Vorderseite eine Höhe von weniger als 10mm haben
- Besonders weiche Hülle aus hochwertigem Material mit Gelpolstern für komfortables Arbeiten
- Von Ergonomieexperten geprüft für Gesundheit, Komfort und Schutz durch richtige Ausrichtung, spezifisch zugeschnittene Maße und einzigartige Formgebung
- Designoptionen auf professionellem Niveau sorgen für funktionale, anspruchsvolle und unauffällige Eleganz

Fußstützen, Rücken- & Sitzkissen – die Auswahl auf einen Blick



	SmartFit® Conform-Rückenkissen	Rückenkissen aus Formschaum	Lendenstütze	Sitzkissen aus Formschaum
Artikelnummer	K60412WW	82025	62823US	82024
Abwischbar	✓	✓	✓	✓
Formschaum		✓	✓	
Höhenverstellbar	✓	✓	✓	
Belüftete Kissenflächen	✓			
SmartFit®	✓		✓	



	SoleMate-Fußstütze	SoleMate Plus-Fußstütze	SoleMate Comfort-Fußstütze	SoleMassage-Fußstütze	SoleRest-Fußstütze
Artikelnummer	56145	56146	56153	56155EU	56148
Verstellbar	✓	✓	✓	✓	✓
Max. Neigungswinkel	20°	20°	20°	30°	20°
Neigungseinstellungen	6	6	6	5	12
Rutschhemmende Oberfläche		✓	✓		✓
Feststellbar	✓				✓



SmartFit® Conform-Rückenkissen

K60412WW

- SmartFit®-System ermöglicht individuelles Abmessen, Anpassen und Einstellen des Rückenkissens zur Wahl der ergonomisch idealen Farbeinstellung
- Höhenverstellbar für individuelle Unterstützung im Lendenbereich
- Unabhängige Federn zur Anpassung an Körper und Sitzposition
- Belüftete Kissenflächen halten den Rücken kühl und trocken
- Bezug lässt sich leicht abnehmen und ist maschinenwaschbar



Rückenkissen aus Formschaum

82025

- Hochdichter Formschaum (viskoelastisch) bietet maximale Unterstützung zur Linderung von Rückenbeschwerden
- Der temperatur- und druckempfindliche Schaum passt sich die Körperkonturen an
- Im Gegensatz zu Gel- und Schaummaterialien enthält Formschaum praktisch keine Druckpunkte
- Einfach verstellbare Gurte passend für fast jeden Stuhl
- Abnehmbarer, waschbarer Stoffbezug bleibt länger sauber



Lendenstütze

62823US

- Besondere Form zur Stützung der Wirbelsäule
- Ergonomie und Komfort für jeden Stuhl
- Formschaum passt sich durch die Körperwärme an Ihren Rücken an
- Umweltfreundlich: Schaumpolster besteht zu 50 % aus recyceltem Material



Sitzkissen aus Formschaum

82024

- Unterstützen Sie Ihren Körper optimal durch hochdichten, viskoelastischen Formschaum
- Temperatur- und druckempfindlicher Schaum passt sich an die Körperform an
- Formschaum verteilt Druck und sorgt für höchsten Sitzkomfort
- Lederähnliche Unterseite verhindert ein Verrutschen des Sitzkissens auf dem Stuhl
- Ursprünglich von der NASA für Astronauten zur Druckminderung beim Raketenstart entwickelt
- Abnehmbarer, waschbarer Bezug in Schwarz

Fußstützen von Kensington sorgen durch die erhöhte Beinposition für eine bessere Haltung und Blutzirkulation bei sitzenden Tätigkeiten. Sie reduzieren den Druck im Lendenbereich und lassen sich kinderleicht nach Wunsch anpassen.

Optimale Vorgehensweise

- Stellen Sie unter dem Schreibtisch nichts ab
- Unter dem Schreibtisch sollte genügend Platz sein, damit Sie Ihre Füße und Beine ungehindert bewegen können
- Stellen Sie die Füße auf eine Fußstütze, um den Lendenbereich zu entlasten
- Wenn die Fußstütze richtig platziert ist, sollten Sie einen leichten Druck unter dem vorderen Bereich der Oberschenkel spüren
- Fußstützen sollten verschiebbar und doch schwer genug sein, dass sie beim Auflegen der Füße nicht wegrutschen
- Achten Sie darauf, dass die Fußstütze breit und lang genug ist, dass Sie ab und zu die Position Ihrer Füße ändern können



SoleMate-Produkte

56145 | 56146 | 56153

- **SoleMate – 56145**
- **SoleMate Plus – 56146**
- **Comfort* – 56153**
- Der Winkel ist mit den Füßen auf bis zu 20 Grad einstellbar (SoleMate Plus mit praktischer Feststellvorrichtung).
- Rutschfeste Oberfläche
- Robuste, strapazierfähige Konstruktion (Trittfläche: 450 x 350mm)

* Komfortable Geleinlage auf der Trittfläche – eine Wohltat für müde, schmerzende Füße



SoleMassage-Fußstütze

56155EU

- Einfacher Verstellmechanismus (0 bis 30 Grad)
- Sanfter Kippmechanismus zum Bewegen der Fußgelenke im Sitzen
- Höhenverstellbar (76 bis 130mm)
- Maximale Höhe 16cm



SoleRest-Fußstütze

56148

- Verschiedene voreingestellte Höhen- und Winkelpositionen
- Rutschfeste Oberfläche
- Große Trittfläche: 450 x 350mm (BxT)
- Erhöhte Beinposition für bessere Haltung und Blutzirkulation und weniger Druck im Lendenbereich
- Maximale Höhe 18cm
- Zwölf einstellbare Höhen und Neigungswinkel zur Entlastung der Lendenwirbelsäule
- Die in schickem Grau gehaltene Trittfläche aus Kunststoff ist robust, kratzfest und lässt sich leicht reinigen

Konzepthalter, Autohalterung und Eingabestift/Kugelschreiber



Flex Clip-Konzepthalter

62081

- Einfaches Anbringen an Notebooks, TFT- oder CRT-Monitoren
- Flexibler Hals ermöglicht optimale Dokumentausrichtung
- Kompakt und leicht
- Klein genug zum Verstauen in der Laptoptasche – ideal für unterwegs
- Stabile Klemme hält Dokumente sicher in Hoch- und Querformat



InSight Plus-Konzepthalter

62405 | 62411

- **Grau – 62405**
- **Anthrazit – 62411**
- Bringt Dokumente in eine angenehmere Position und entlastet damit Nacken und Augen beim Lesen oder Tippen
- Vier verschiedene Neigungswinkel einstellbar
- Für bis zu 50 Blatt Papier in A4
- Großes Zeilenlineal als Orientierungshilfe
- Einklappbar zur platzsparenden Aufbewahrung



Autohalterung für Smartphones

K39217EU

- Universelle Autohalterung für die meisten Smartphones
- Dank der flexiblen Haltevorrichtungen lässt sich das Smartphone mit einer Hand einsetzen und entnehmen
- Mit der Halterung für die Windschutzscheibe können Sie Ihr Smartphone als Navigationsgerät einsetzen (Navigations-App erforderlich)
- Halterung kann in Hoch- und Querformat geschwenkt werden



Virtuoso™ Eingabestift & Kugelschreiber

K97044WW | K97031WW

- **Schwarzer Eingabestift und Kugelschreiber – K97044WW**
- **Schwarzer Eingabestift – K97031WW**
- Ermöglicht kreatives und exaktes Arbeiten
- Weiche Silikonspitze bietet Komfort und Präzision und schont den Bildschirm
- Eingabestift und Kugelschreiber als praktische 2-in-1-Lösung
- Verchromter Clip inklusive

Trackballs – die Auswahl auf einen Blick

Kensington®



	ExpertMouse Kabelloser Trackball	Expert Mouse kabelgebundener, optischer Trackball	SlimBlade™ kabelgebundener Trackball	Orbit™ kabelloser Mobil-Trackball	Orbit™ kabelgebundener Trackball mit Scroll Ring	Orbit™ kabelgebundener, optischer Trackball
Artikelnummer	K72359WW	64325	K72327EU	K72352EU	K72337EU	64327EU
Kabellos	✓			✓		
Kabelgebunden		✓	✓		✓	✓
Anschlussmöglichkeiten	Bluetooth / USB (2,4GHz)	USB	USB	USB	USB	USB
Ballgröße	55mm	55mm	55mm	32mm	40mm	40mm
Scroll Ring	Ja	Ja	Ja (Touch)	Ja (Touch)	Ja	
Tasten	4	4	4	2	2	2
Abnehmbare Handgelenkauflage	✓	✓			✓	
Links- und Rechtshänder*	✓	✓	✓	✓	✓	✓
TrackballWorks-Software**	✓	✓	✓	✓	✓	✓

Bluetooth

* Für Links- und Rechtshänder - Bedienung mit beiden Händen möglich

** Die TrackballWorks-Software steht zum Download bereit unter: kensington.com



The Professionals' Choice®

Trackballs



Expert Mouse® kabelloser Trackball

K72359WW

- Kabellose Verbindung per Bluetooth® 4.0 LE oder USB-Nano-Receiver
- TrackballWorks™-Software zur Anpassung der vier Tasten und Festlegung der Mauszeigergeschwindigkeit
- Optisches Tracking mit DiamondEye™-Technologie für höchst exakte Cursorsteuerung und Präzision
- Mehrfach ausgezeichnete Scroll Ring für schnellen und bequemen Bildlauf.
- Perfekt geformte, große Kugel ermöglicht außergewöhnliche Präzision
- Kompatibilität bei Verwendung des USB-Receiver: Windows® 10, 8.1, 8, 7 und Mac OS 10.8 und höher



Kabelgebundener Expert Mouse®-Trackball

64325

- Große 55mm Kugel für äußerst präzise Cursorsteuerung und komfortables Arbeiten
- Mehrfach ausgezeichnete Scroll Ring für schnellen und bequemen Bildlauf.
- Optisches Tracking mit DiamondEye™-Technologie für höchst exakte Cursorsteuerung und Präzision
- Vier Tasten – anpassbar mit der Kensington TrackballWorks™-Software
- Abnehmbare Handgelenkauflage bietet höchsten Komfort
- Kompatibel mit Windows 10, 8.1, 8, 7 und Mac OS



SlimBlade™-Trackball

K72327EU

- Vier Tasten – anpassbar mit der Kensington TrackballWorks™-Software
- Bildlauf ohne Klicken durch Drehen des multifunktionalen Trackballs
- Volle Kontrolle über Musikwiedergabe und Zoomeinstellung durch die Musik- und Zoommodi des Trackballs
- Dual Laser-Sensoren und die große Kugel sorgen für außergewöhnliche Präzision
- Schlankes, platzsparendes Design passt auf jeden Schreibtisch
- Kompatibel mit Windows 10, 8.1, 8, 7 und Mac OS



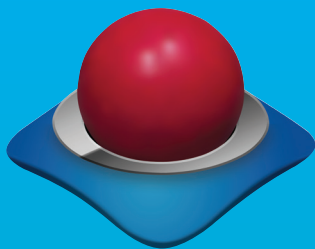
Orbit® kabelloser Mobil-Trackball

K72352EU

- Jederzeit einsatzbereit, ganz ohne lästige Kabel
- Zwei Tasten – anpassbar mit der Kensington TrackballWorks™-Software
- Mit dem einzigartigen, kapazitiven Scroll Ring navigieren Sie wie im Flug durch Webseiten und Dokumente
- Kabelloser Nano USB-Receiver kann unterwegs im Batteriefach der Maus verstaut werden
- Kompatibel mit Windows 10, 8.1, 8, 7 und Mac OS



Kensington®



TRACKBALLWORKS™-SOFTWARE

- Passen Sie die Funktionen der einzelnen Tasten für alle oder nur für bestimmte Anwendungen an
- Legen Sie Mauszeigergeschwindigkeit und -genauigkeit fest
- Konfigurieren Sie den Trackball nach Ihren Wünschen für mehr Produktivität und Leistung
- Laden Sie sich die TrackballWorks™-Software von Kensington von software.kensington.com herunter
- TrackballWorks™ ist kompatibel mit den neuesten Betriebssystemversionen wie Windows 10, 8.1, 8, 7 und Mac OS Yosemite und höher



Orbit® Trackball mit Scroll Ring

K72337EU

- Bildlauf ohne Klicken durch Drehen des Scroll Rings
- Mit Handgelenkauflage für angenehmes Arbeiten
- TrackballWorks™-Software zur Anpassung der zwei Tasten und Festlegung der Mauszeiger- und Bildlaufgeschwindigkeiten
- Kompatibel mit Windows 10, 8.1, 8, 7 und Mac OS



Orbit® Optischer Trackball

64327EU

- Zwei Maustasten in optimaler Position
- Optische Tracking-Technologie für höchste Präzision
- 1,8m langes USB-Kabel für zuverlässigen Betrieb ohne Batterien
- Kompatibel mit Windows 10, 8.1, 8, 7 und Mac OS





The Professionals' Choice

Contour™-Taschen – die Auswahl auf einen Blick



	Contour™ 17" Overnight Laptoprolley	Contour™ 17" Overnight Laptoprolley	Contour™ 17" Toploader Laptop Tasche	Contour™ 15" Toploader Laptop Tasche	Contour™ 15,6" Laptoprucksack
Artikelnummer	62903	62348	62340	62220	1500234
Laptopfachgröße	17"	17"	17"	15,6"	15,6"
Material	1680 Denier Ballistic-Nylon	1680 Denier Ballistic-Nylon	1680 Denier Ballistic-Nylon	1680 Denier Ballistic-Nylon	1680 Denier Ballistic-Nylon
Hauptmerkmale	Gewichtsverteilungssystem verhindert Rückenschmerzen	Gewichtsverteilungssystem verhindert Rückenschmerzen	Gewichtsverteilungssystem verhindert Rückenschmerzen	Gewichtsverteilungssystem verhindert Rückenschmerzen	Lumbar-Stütze gegen Rückenschmerzen

Contour™-Taschen verfügen über ein ergonomisches Formteil und ein Gewichtsverteilungssystem, mit dem das Gewicht näher an den Körper und an die kräftigere, belastbarere Muskulatur verlagert wird. Dieses reduziert die Schulterbelastung und sorgt für außergewöhnlichen Tragekomfort.

Die Taschen bestehen aus reißfestem, strapazierfähigem Material (1680 Denier).



Contour™ 17" Overnight-Laptoprolley

62903

- Aus reißfestem Ballistic-Nylon (1680 Denier)
- Reißverschluss-Innenfach mit genügend Platz für Kleidung und wasserabweisender Tasche für Toilettenartikel
- Reißverschluss-Außenfach zum Verstauen von Akten kann bei Bedarf als Erweiterung des Innenfachs genutzt werden
- Ziehen leicht gemacht mit dreistufiger Teleskopstange und stabilen, leichtgängigen Rollen



Contour™ 17" Laptoprolley

62348

- Trolley mit ergonomischem Design für Komfort und Schutz in jeder Hinsicht
- Aus reißfestem Ballistic-Nylon (1680 Denier)
- Ziehen leicht gemacht mit Teleskopstange und stabilen, leichtgängigen Rollen
- Muss der Trolley einmal getragen werden, reduziert das Contour™-System die Belastung im Schulter- und Nackenbereich um bis zu 35%.



Contour™ 17" Toploader Laptoptasche

62340

- Die hochwertige Contour™ Pro Laptop tasche bietet höchsten Schutz und außergewöhnlichen Tragekomfort.
- Das ergonomische Formteil verlagert den Schwerpunkt des Gewichts und reduziert damit Verspannungen im Schulter-, Nacken- und Rückenbereich um bis zu 35%.
- SnugFit-Polsterung schützt das Notebook optimal vor Schäden
- Abnehmbarer, gepolsterter Schultergurt





The Professionals' Choice®

Contour™-Taschen



Contour™ 15,6" Laptoprucksack

1500234

- Gepolsterte Fächer für Laptops bis 17" und Tablets bis 10"
- Contour™-Formteil verlagert den Schwerpunkt des Gewichts und reduziert damit Verspannungen im Schulter-, Nacken- und Rückenbereich
- Das ergonomische Formteil bewirkt eine intelligente Gewichtsverteilung, durch die das Gewicht enger an den Körper gebracht und auf die kräftigeren Muskelpartien des Benutzers umverteilt wird. Hierdurch werden Schultern und Rücken um bis zu 35 % entlastet.
- SnugFit-Polsterung schützt das Notebook optimal vor Schäden
- Mehrere Fächer für optimales Verstauen von Zubehör



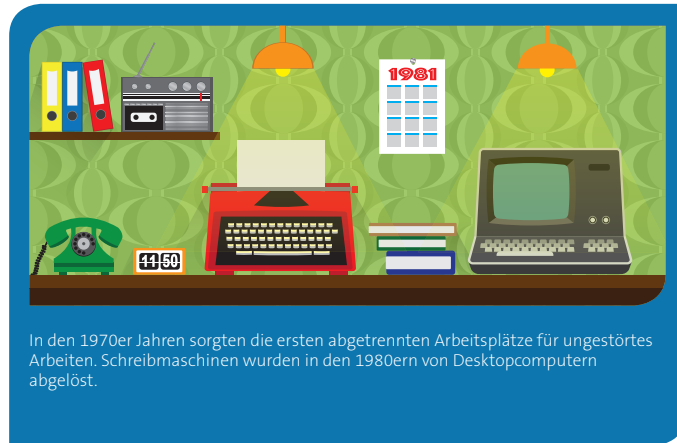
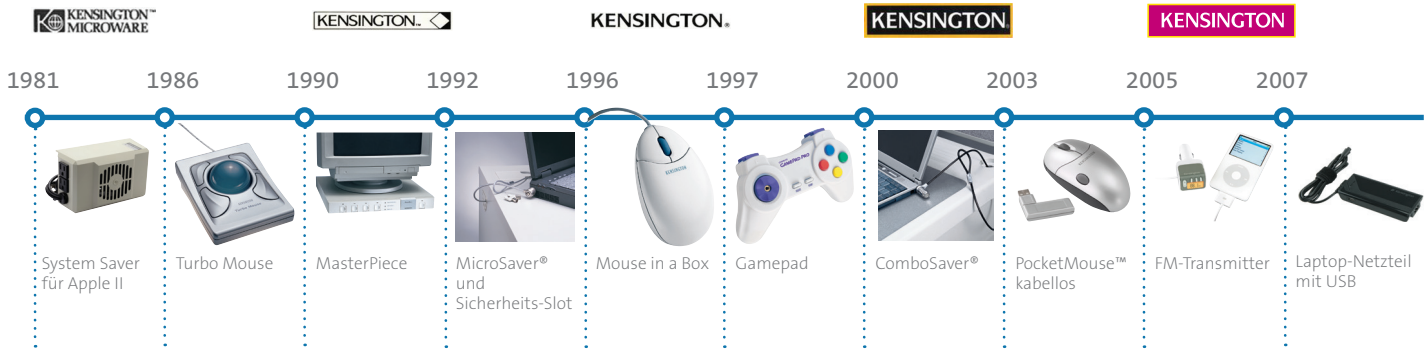
Contour™ 15,6" Toploader Laptoptasche

62220

- Gepolsterte Fächer für Laptops bis 17" und Tablets bis 10"
- Diese mit Ergonomieexperten entwickelte Tasche bietet einzigartigen, ergonomischen Tragekomfort ohne Einbußen hinsichtlich der robusten Polsterung für den Laptop
- Gepolstertes Formteil verlagert das Gewicht enger an den Körper und reduziert so Schulter- und Rückenmuskeler Spannungen um bis zu 35 %
- Aus reißfestem Ballistic-Nylon (1680 Denier)
- SnugFit-Polsterung schützt das Notebook optimal vor Schäden

Eine Erfolgsgeschichte...
















Kensington®







KUNDENSUPPORT

-  0800 677671
-  0800 48352
-  80 251495
-  0845 6031730
-  0800 915871
-  0805 63 36 41
-  0800 7238497
-  800029387
-  800 10953
-  800 8 55955
-  800 300655
-  0200 899942
-  0800 001790
-  08000234931
-  0845 6031730

TECHNISCHER SUPPORT

-  +43 0800 677873
-  +32 (0)2 401 2395
-  +45 80 250966
-  +353 (0)1 431 1395
-  +358 0800 9 15697
-  +33 (0)76 71 04 04
-  +49 (0)692 222 3654
-  +39 (0) 23 604 7030
-  +47 80017520
-  +351 (800) 855802
-  +34 911 146 735
-  +46 (0)8 5033 6577
-  +41 (0)44 580 6667
-  +31 (0)10 713 1882
-  +44 (0)203 364 5390