

# Latitude 12

5000 Series

## Quick Start Guide

Snelstartgids

Guide d'information rapide

Guia de Início Rápido

Guía de inicio rápido



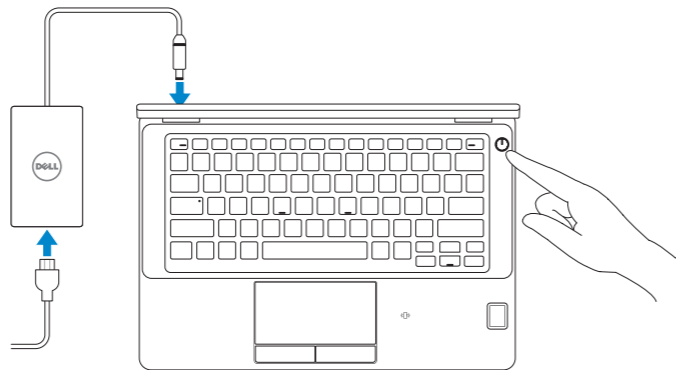
### 1 Connect the power adapter and press the power button

Sluit de netadapter aan en druk op de aan-uitknop

Connectez l'adaptateur d'alimentation et appuyez sur le bouton d'alimentation

Conecte o adaptador de energia e pressione o botão liga/desliga

Conecte el adaptador de alimentación y presione el botón de encendido



### 2 Finish operating system setup

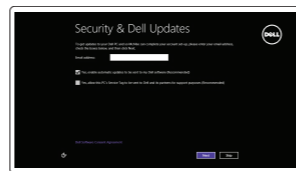
Voltooi de installatie van het besturingssysteem

Terminez la configuration du système d'exploitation

Conclua a configuração do sistema operacional

Finalice la configuración del sistema operativo

#### Windows 8.1



##### Enable security and updates

Schakel de beveiliging en updates in

Activez la sécurité et les mises à jour

Habilitear segurança e atualizações

Active la seguridad y las actualizaciones



##### Connect to your network

Maak verbinding met uw netwerk

Connectez-vous à votre réseau

Conectar-se à rede

Conéctese a una red

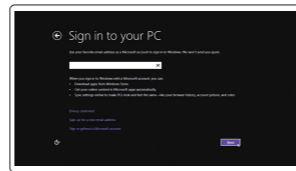
**NOTE: If you are connecting to a secured wireless network, enter the password for the wireless network access when prompted.**

**N.B.:** Als u verbinding maakt met een beveiligd draadloos netwerk, vul dan het wachtwoord voor het netwerk in wanneer daar om gevraagd wordt.

**REMARQUE :** si vous vous connectez à un réseau sans fil sécurisé, saisissez le mot de passe d'accès au réseau sans fil lorsque vous y êtes invité.

**NOTA :** Quando se conectar a uma rede sem fio segura, insira a senha para o acesso à rede sem fio quando solicitado.

**NOTA:** Si se conecta a una red inalámbrica segura, introduzca la contraseña de acceso a la red inalámbrica cuando se le solicite.



##### Sign in to your Microsoft account or create a local account

Meld u aan bij uw Microsoft-account of maak een lokale account aan

Connectez-vous à votre compte Microsoft ou créez un compte local

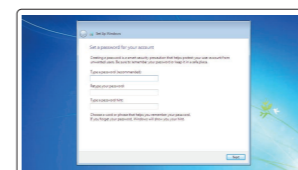
Conectar-se à sua conta da Microsoft ou criar uma conta local

Conecte-se a su cuenta de Microsoft o cree una cuenta local

Inicie sesión en su cuenta de Microsoft o cree una cuenta local

Inicie sesión en su cuenta de Microsoft o cree una cuenta local

#### Windows 7



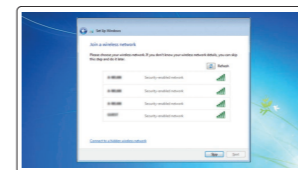
##### Set a password for Windows

Stel een wachtwoord voor Windows in

Configurez un mot de passe pour Windows

Configure uma senha para Windows

Establezca una contraseña para Windows



##### Connect to your network

Maak verbinding met uw netwerk

Connectez-vous à votre réseau

Conectar-se à rede

Conéctese a una red

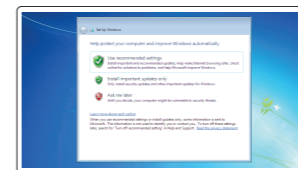
**NOTE: If you are connecting to a secured wireless network, enter the password for the wireless network access when prompted.**

**N.B.:** Als u verbinding maakt met een beveiligd draadloos netwerk, vul dan het wachtwoord voor het netwerk in wanneer daar om gevraagd wordt.

**REMARQUE :** si vous vous connectez à un réseau sans fil sécurisé, saisissez le mot de passe d'accès au réseau sans fil lorsque vous y êtes invité.

**NOTA :** Quando se conectar a uma rede sem fio segura, insira a senha para o acesso à rede sem fio quando solicitado.

**NOTA:** Si se conecta a una red inalámbrica segura, introduzca la contraseña de acceso a la red inalámbrica cuando se le solicite.



##### Protect your computer

Beveilig de computer

Protégez votre ordinateur

Proteja seu computador

Proteja el equipo

#### Ubuntu

Follow the instructions on the screen to finish setup.

Volg de instructies op het scherm om de setup te voltooiën.

Suivez les instructions qui s'affichent pour terminer la configuration.

Siga as instruções na tela para concluir a configuração.

Siga las instrucciones en pantalla para finalizar la configuración.

### Locate Dell apps in Windows 8.1

Vind Dell-apps in Windows 8.1

Localiser les applications Dell dans Windows 8.1

Localize seus aplicativos Dell no Windows 8.1

Localice las aplicaciones Dell en Windows 8.1



##### Register My Device

##### Register your computer

Registreeer de computer | Enregistrez votre ordinateur

Registrar o computador | Registre el equipo



##### Dell Backup and Recovery

##### Backup, recover, repair, or restore your computer

Maak een back-up van de computer en herstel of repareer uw computer

Effectuez une sauvegarde, récupération, réparation ou restauration de votre ordinateur

Faça backup, recupere, repare ou restaure seu computador

Realice copias de seguridad, recupere, repare y restaure su equipo



##### Dell Data Protection | Protected Workspace

Protect your computer and data from advanced malware attacks

Bescherm uw computer en gegevens tegen geavanceerde aanvallen door kwaadaardige software

Protégez votre ordinateur et vos données contre les attaques malveillantes

Proteja o seu computador e os seus dados de ataques de malware avançado

Proteja el equipo y los datos de ataques de malware avanzados



##### Dell SupportAssist

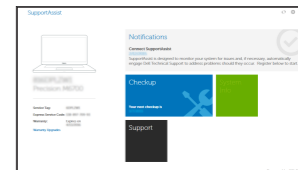
##### Check and update your computer

Controleer de computer en werk deze bij

Recherchez des mises à jour et installez-les sur votre ordinateur

Verifique e atualize o computador

Busque actualizaciones para el equipo



## Product support and manuals

Productondersteuning en handleidingen  
Support produits et manuels  
Suporte ao produto e manuais  
Soporte del producto y manuales

## Contact Dell

Neem contact op met Dell | Contacter Dell  
Entre em contato com a Dell | Póngase en contacto con Dell

## Regulatory and safety

Regelgeving en veiligheid | Réglementations et sécurité  
Normatização e segurança | Normativa y seguridad

## Regulatory model

Wettelijk model | Modèle réglementaire  
Modelo normativo | Modelo normativo

## Regulatory type

Wettelijk type | Type réglementaire  
Tipo normativo | Tipo normativo

## Computer model

Computermodel | Modèle de l'ordinateur  
Modelo do computador | Modelo de equipo

## Información para NOM, o Norma Oficial Mexicana

La información que se proporciona a continuación se mostrará en los dispositivos que se describen en este documento, en conformidad con los requisitos de la Norma Oficial Mexicana (NOM):

### Importador:

Dell México S.A. de C.V.  
Paseo de la Reforma 2620 - Piso 11.º  
Col. Lomas Altas  
11950 México, D.F.

Número de modelo reglamentario:	P23T
Voltaje de entrada:	100 V CA–240 V CA
Corriente de entrada (máxima):	2,5 A
Frecuencia de entrada:	50 Hz–60 Hz
Corriente de salida:	3,34 A/4,62 A
Voltaje de salida:	19,5 V CC

[Dell.com/support](http://Dell.com/support)

[Dell.com/support/manuals](http://Dell.com/support/manuals)

[Dell.com/support/windows](http://Dell.com/support/windows)

[Dell.com/support/linux](http://Dell.com/support/linux)

[Dell.com/contactdell](http://Dell.com/contactdell)

[Dell.com/regulatory\\_compliance](http://Dell.com/regulatory_compliance)

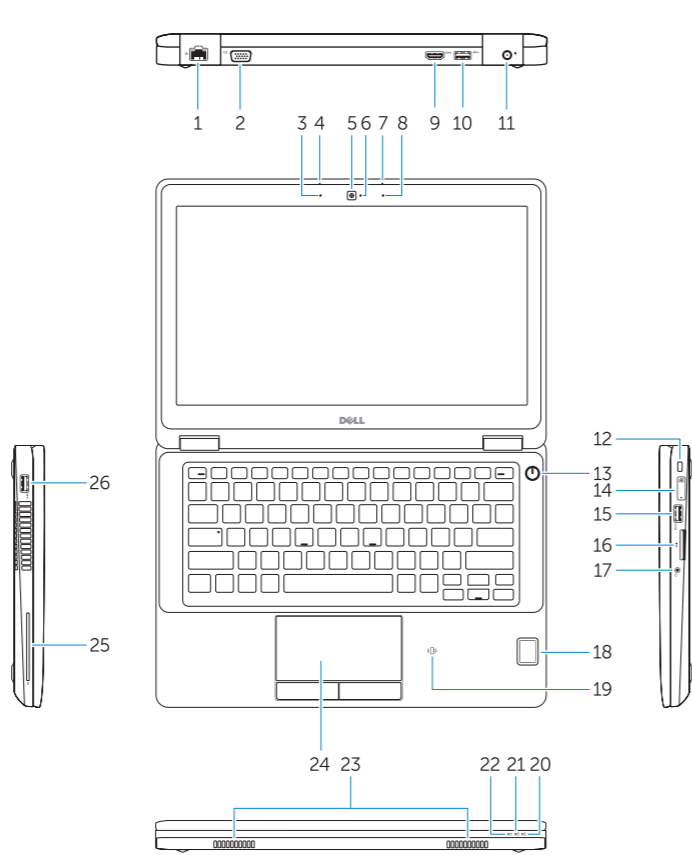
**P23T**

**P23T001**

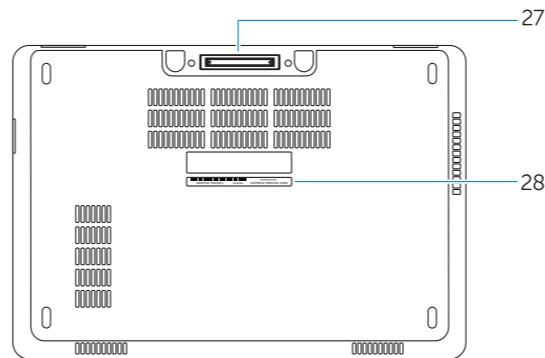
**Latitude 12-E5270**

## Features

Kenmerken | Caractéristiques | Recursos | Funciones



1. Network connector
2. VGA connector
3. Microphone (non-touch)
4. Microphone (touch)
5. Camera (optional)
6. Camera-status light (optional)
7. Microphone (touch)
8. Microphone (non-touch)
9. HDMI connector
10. USB 3.0 connector
11. Power connector
12. Security-cable slot
13. Power button
14. SIM connector (optional)
15. USB 3.0 connector with PowerShare
16. SD memory card reader
17. Headset connector
18. Touch Fingerprint reader (optional)
19. Contactless smart card reader (optional)
20. Battery-status light
21. Hard-drive activity light
22. Power-status light
23. Speakers
24. Touchpad
25. Smart-card reader (optional)
26. USB 3.0 connector
27. Dock connector
28. Service-tag label



1. Netwerkaansluiting
2. VGA-aansluiting
3. Microfoon (niet-aanraakgevoelig)
4. Microfoon (aanraakgevoelig)
5. Camera (optioneel)
6. Camerastatuslampje (optioneel)
7. Microfoon (aanraakgevoelig)
8. Microfoon (niet-aanraakgevoelig)
9. HDMI-connector
10. USB 3.0-aansluiting
11. Voedingskabelconnector
12. Sleuf voor beveiligingskabel
13. Aan-uitknop
14. Simconnector (optioneel)
15. USB 3.0-connector met PowerShare
16. SD-geheugenkaartlezer
17. Headsetconnector
18. Vingerafdruklezer (optioneel)
19. Contactloze smartcardlezer (optioneel)
20. Statuslampje batterij
21. Activiteitenlampje vaste schijf
22. Stroomstatuslampje
23. Luidsprekers
24. Touchpad
25. Smartcardlezer (optioneel)
26. USB 3.0-aansluiting
27. Dockconnector
28. Servicetaglabel

1. Port réseau
2. Port VGA
3. Microphone (non tactile)
4. Microphone (tactile)
5. Caméra (en option)
6. Voyant d'état de la caméra (en option)
7. Microphone (tactile)
8. Microphone (non tactile)
9. Port HDMI
10. Port USB 3.0
11. Port d'alimentation
12. Emplacement pour câble de sécurité
13. Bouton d'alimentation
14. Connecteur pour carte SIM (en option)
15. Port USB 3.0 avec PowerShare
16. Lecteur de carte SD
17. Port pour casque
18. Lecteur d'empreintes digitales (en option)
19. Lecteur de carte à puce sans contact (en option)
20. Voyant d'état de la batterie
21. Voyant d'activité du disque dur
22. Voyant d'état de l'alimentation
23. Haut-parleurs
24. Pavé tactile
25. Lecteur de carte à puce (en option)
26. Port USB 3.0
27. Port d'ancrage
28. Étiquette de numéro de série

1. Conector de rede
2. Conector VGA
3. Microfone (não sensível ao toque)
4. Microfone (sensível ao toque)
5. Câmera (opcional)
6. Luz de status da câmera (opcional)
7. Microfone (sensível ao toque)
8. Microfone (não sensível ao toque)
9. Conector HDMI
10. Conector USB 3.0
11. Conector de energia
12. Slot do cabo de segurança
13. Botão liga/desliga
14. Conector SIM (opcional)
15. Conector USB 3.0 com PowerShare
16. Leitor de cartão de memória SD
17. Conector do fone de ouvido
18. Leitor de impressão digital sensível ao toque (opcional)
19. leitor de cartão inteligente sem contato (opcional)
20. Luz de status da bateria
21. Luz de atividade do disco rígido
22. Luz de status de energia
23. Alto-falantes
24. Touchpad
25. Leitor de Smart card (opcional)
26. Conector USB 3.0
27. Conector de acoplamento
28. Rótulo da etiqueta de serviço

1. Conector de red
2. Conector VGA
3. Micrófono (no táctil)
4. Micrófono (táctil)
5. Cámara (opcional)
6. Indicador luminoso de estado de la cámara (opcional)
7. Micrófono (táctil)
8. Micrófono (no táctil)
9. Conector HDMI
10. Conector USB 3.0
11. Conector de alimentación
12. Ranura del cable de seguridad
13. Botón de encendido
14. Conector SIM (opcional)
15. Conector USB 3.0 con PowerShare
16. Lector de tarjetas de memoria SD
17. Conector para auricular
18. Lector de huellas dactilares táctil (opcional)
19. Lector de tarjetas inteligentes sin contacto (opcional)
20. Indicador luminoso del estado de la batería
21. Indicador luminoso de actividad de la unidad del disco duro
22. Indicador luminoso de estado de alimentación
23. Altavoces
24. Superficie táctil
25. Lector de tarjetas inteligentes (opcional)
26. Conector USB 3.0
27. Conector de acoplamiento
28. Etiqueta de servicio



04CGJ0A00

© 2015 Dell Inc.

© 2015 Microsoft Corporation.

© 2015 Canonical Ltd.

Printed in China.

2015-09