

Canon

PIXMA G7000 series

Getting Started

Guía de inicio

Para Começar

Démarrage

Руководство по началу
работы

Посібник для початку
роботи

دليل البدء



<https://ij.start.canon>



Read **Safety and Important Information** (addendum) first.

Lea primero **Información de seguridad e información importante** (apéndice).

Leia **Informações Importantes e Sobre Segurança** (adendo) primeiro.

Commencez par lire **Sécurité et informations importantes** (addendum).

В первую очередь прочтите документ **Информация о безопасности и важные сведения** (приложение).

Спершу прочитайте документ **Інформація щодо безпеки й важливі відомості** (додаток).

اقرأ معلومات الأمان والمعلومات الهامة (بالملاحق) أولاً.



Q T 6 2 8 7 2 V 0 1

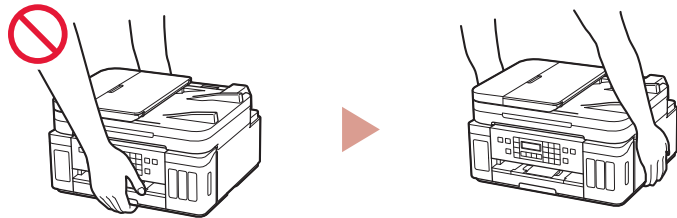


Installing the Printer..... page 1
 Instalación de la impresora página 1
 Instalando a impressora página 1
 Installation de l'imprimante..... page 1
 Установка принтера..... стр. 1
 Установлення принтера..... стор. 1
 صفحة 1 تركيب الطابعة.....

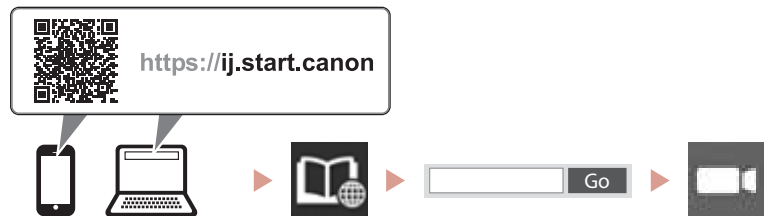


Connecting to a Computer, Smartphone or Tablet..... page 4
 Conexión con un ordenador, teléfono inteligente o tableta página 4
 Conectando a um computador, smartphone ou tablet..... página 4
 Connexion à un ordinateur, un smartphone ou une tablette..... page 4
 Підключення до комп'ютера, смартфона або планшета..... стор. 4
 صفحة 4 التوصيل بالكمبيوتر أو الهاتف الذكي أو الجهاز اللوحي.....

Holding the Printer
 Cómo sujetar la impresora
 Segurando a impressora
 Manipulation de l'imprimante
 Удерживание принтера
 Як тримати принтер
 حمل الطابعة



Instructional Videos
 Vídeos instructivos
 Vídeos instrucionais
 Instructions vidéo
 Відеоінструкції
 مقاطع فيديو إرشادية



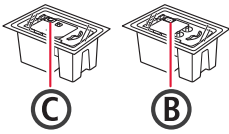
Setting Up the Printer

Online Setup
<https://ij.start.canon>



1. Box Contents

● Print heads

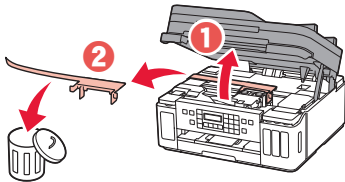


- Ink bottles
- Power cord
- Modular cable
- Setup CD-ROM for Windows
- Safety and Important Information
- Getting Started (this manual)

2. Removing Packing Materials



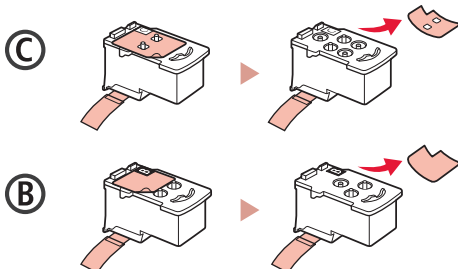
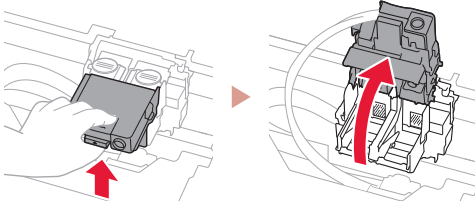
- 1 Remove and dispose of any packing materials and orange tape.
- 2 Open the scanning unit / cover, remove and dispose of the orange tape and protective material inside.



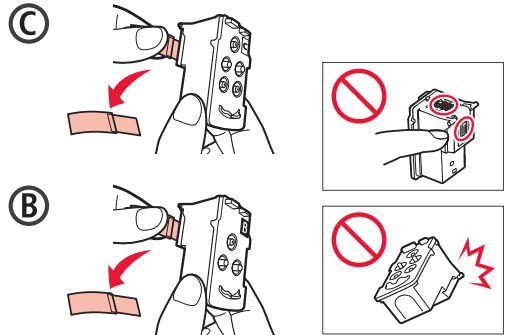
3. Installing the Print Heads



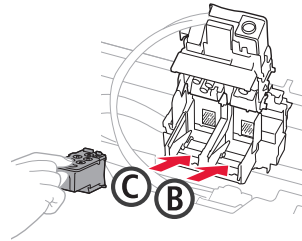
- 1 Open the print head locking cover.
- 2 Take out each print head from the package and remove the label.



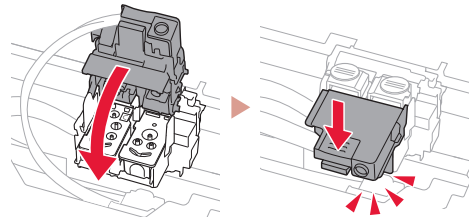
- 3 Remove the protective tape.



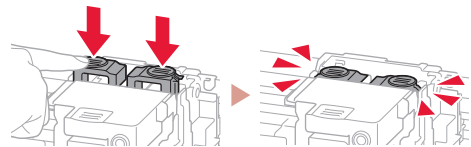
- 4 Insert the C (color) print head on the left and the B (black) print head on the right.



- 5 Close the print head locking cover and press down until it clicks.



- 6 Press down both joint buttons completely until they click.



Check!



Setting Up the Printer

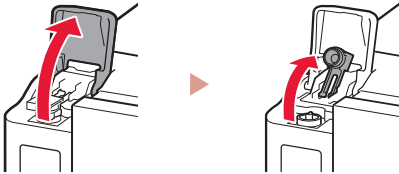
4. Pouring Ink



Important

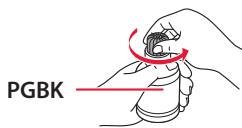
This product requires careful handling of ink. Ink may splatter when the ink tanks are filled with ink. If ink gets on your clothes or belongings, it may not come off.

- 1 Open the ink tank cover and tank cap on the left of the printer.

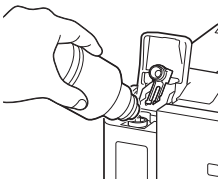


- 2 Hold the ink bottle upright and gently twist the bottle cap to remove.

Check!

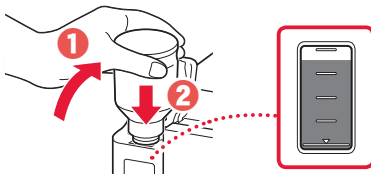


- 3 Align the nozzle of the ink bottle with the inlet.

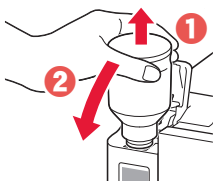


- 4 Slowly stand the ink bottle upside down and push down to pour the ink.

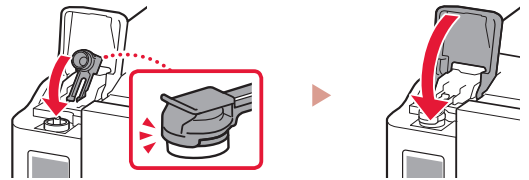
- If the ink does not pour, gently remove the ink bottle and try again.



- 5 Gently remove the ink bottle from the inlet.
- Be careful not to spill the ink.

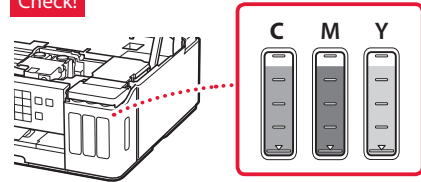


- 6 Replace the tank cap **securely**, and then close the ink tank cover.

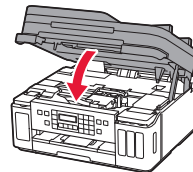


- 7 Repeat steps 1 through 6 to pour all ink into the corresponding ink tanks on the right.

Check!



- 8 Close the scanning unit / cover.

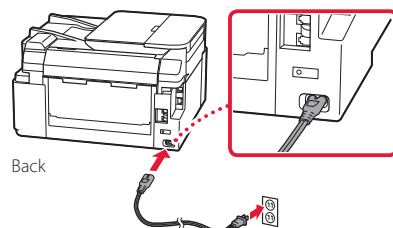


Caution
Watch your fingers.

5. Turning on the Printer



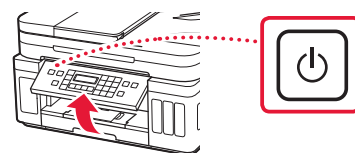
- 1 Connect the power cord.



Important

At this time, do not connect any other cables.

- 2 Open the operation panel and press the **ON** button.



- 3 When the following screen appears, use the ◀ and ▶ buttons to select a language, and then press the **OK** button.



▶▶▶ Important

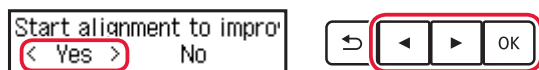
If an error appears on the screen, see "If an error message (support code) appears on the screen" on page 3 and follow the instructions.

- 4 If the country or region selection screen appears, use the ◀ and ▶ buttons to select your country or region, and then press the **OK** button.

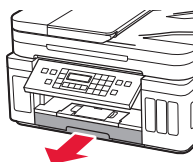
6. Loading Paper



- 1 When the following screen appears, use the ◀ and ▶ buttons to select **Yes**, and then press the **OK** button.

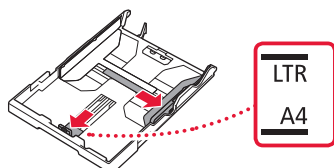


- 2 Remove the cassette from the printer.



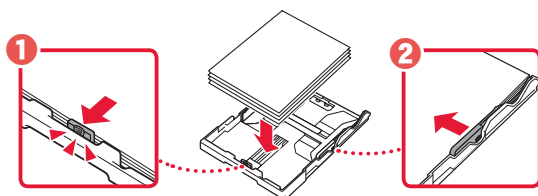
- 3 Slide apart the paper guides.

- Slide the right paper guide to the right edge. Align the front paper guide with the Letter or A4 mark.

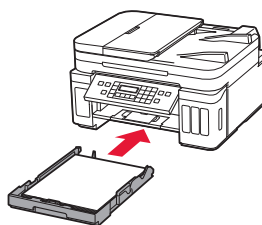


- 4 Load paper.

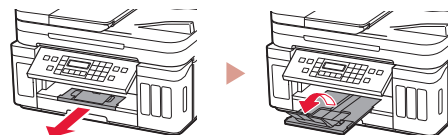
- Load 2 or more sheets of Letter or A4 sized plain paper with the print side facing down.
- Place the paper against the front paper guide, and align the right paper guide to the width of the paper.



- 5 Replace the cassette.

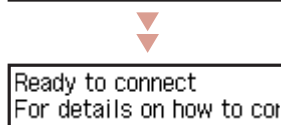
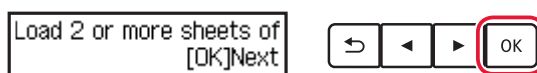


- 6 Pull out the paper output tray.

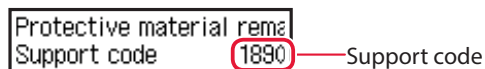


- 7 Follow the on-screen instructions, and then press the **OK** button.

- Check that **Ready to connect** appears on the printer's screen.



? If an error message (support code) appears on the screen



Check the support code, and then follow the instructions if the displayed code is written below.

- 1890**
The protective materials are not removed.
→ "2. Removing Packing Materials" on page 1
- 1470**
The print heads are not installed correctly.
→ "3. Installing the Print Heads" on page 1
- 1471**
No print heads are installed.
→ "3. Installing the Print Heads" on page 1
- 1642**
There may be insufficient ink.
→ "4. Pouring Ink" on page 2

For all other cases, refer to the **Online Manual**.

Setting Up the Printer

What device are you connecting?



Computer



Computer and
smartphone



Smartphone




Not connecting to any other devices →7-c

7-a

Connecting to a Computer

If you are using multiple computers, perform these steps on each computer.

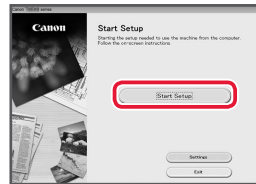


- 1 Access the Canon website from a computer.
 
- 2 Select  **Set Up**.
- 3 Enter your printer's model name and click **Go**.
- 4 Click **Start**.
- 5 Click **If you have already prepared your printer, go to Connect**.

▶▶▶ Note

The following steps are for Windows (except Windows 10 in S mode) and macOS users. For other operating systems, continue setup by following the on-screen instructions instead.

- 6 Click **Download**.
- 7 Run the downloaded file.
- 8 Click **Start Setup**.



- 9 Follow the on-screen instructions.
 - These operations may take some time.
 - To connect to a smartphone as well, see "7-b. Connecting to a Smartphone" on page 5.

Using the Setup CD-ROM for Windows

Double click **EasySetup.exe** in the CD-ROM, and then continue from step 3. If you do not have an internet connection, open the **win** folder in the CD-ROM and double click **SETUP.exe**. This will install the printer driver.

7-b Connecting to a Smartphone

If you are using multiple smartphones, perform these steps on each smartphone.



Prepare the following before starting.

- 1 Enable the Wi-Fi setting on your smartphone.
- 2 Connect your smartphone to the wireless router (if you have a wireless router).

Refer to your smartphone and wireless router manuals for more details.

1 Install the "Canon PRINT Inkjet/SELPHY" app on your smartphone.

- Scan the QR code shown on the right to access the Canon website, and then download the app.



2 Open your smartphone's Wi-Fi settings. Tap the network name (SSID) that starts with "Canon_ij_".

If "Canon_ij_" does not appear, proceed to step 3.

(Example of iOS screen)



3 Open the installed app.



4 Follow the on-screen instructions in the app to add your printer.

Once you have added your printer, you can print from your smartphone. To print photos, see "Loading Photo Paper" on page 6.

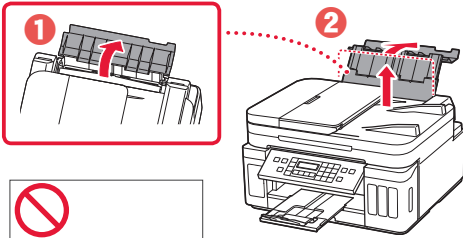
7-c Do Not Connect To A Device

- 1 Press the **Stop** button.
- 2 Select **Do not connect**, and then press the **OK** button.
- 3 Select **Yes**, and then press the **OK** button.

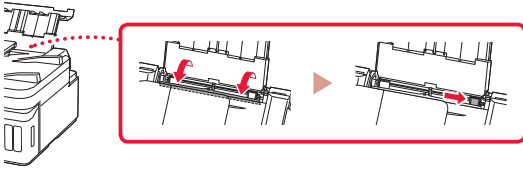
Loading Photo Paper

Photo paper can only be loaded in the rear tray.

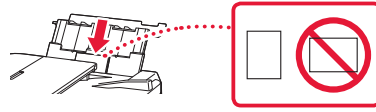
- 1 Open the rear tray cover and extend the paper support.



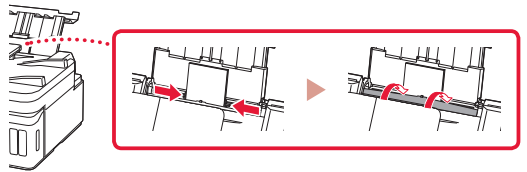
- 2 Open the feed slot cover and slide the right-hand side paper guide to the far right.



- 3 Load several sheets of photo paper with the print side facing up.



- 4 Align the paper guide to the paper, and then close the feed slot cover.
 - Follow the on-screen instructions to set information for the loaded paper.



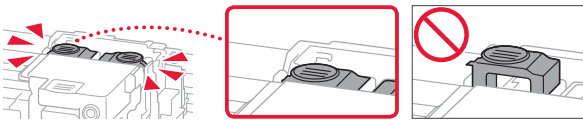
- 5 When **Save the rear tray paper information** appears on the printer's screen, press the **OK** button.

- 6 Select the paper size and type, and press the **OK** button.

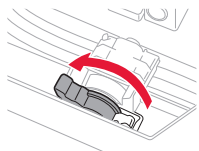
Transporting Your Printer

When relocating the printer, make sure of the following. Refer to the **Online Manual** for details.

Check that both joint buttons are pressed down completely to avoid ink leaks.

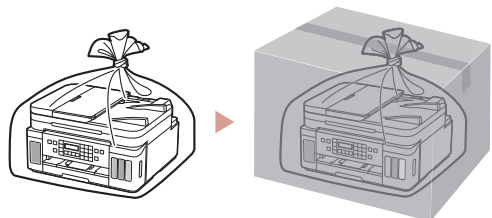


Check that the position of the ink valve lever is closed.



Pack the printer in a plastic bag in case ink leaks.

- Pack the printer in a sturdy box so that it is placed with its bottom facing down, using sufficient protective material to ensure safe transport.
- Do not tilt the printer. Ink may leak.
- Please handle with care and ensure the box remains flat and NOT turned upside down or on its side, as the printer may be damaged and ink in the printer may leak.
- When a shipping agent is handling transport of the printer, have its box marked "THIS SIDE UP" to keep the printer with its bottom facing down. Mark also with "FRAGILE" or "HANDLE WITH CARE".



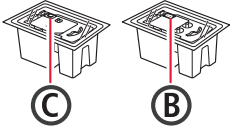
Instalación de la impresora

Configuración en línea
<https://ij.start.canon>



1. Contenido de la caja

● Cabezales de impresión

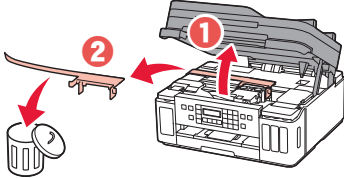


- Frascos de tinta
- Cable de alimentación
- Cable modular
- CD-ROM de instalación para Windows
- Información de seguridad e información importante
- Guía de inicio (este manual)

2. Retirar los materiales de protección



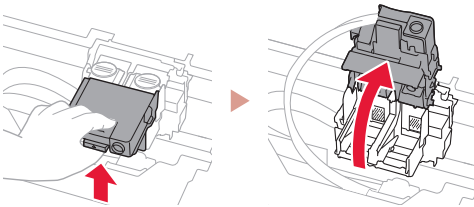
- 1 Retire y tire los materiales de protección y la cinta naranja.
- 2 Abra la cubierta/unidad de escaneado, retire y tire la cinta naranja y el material de protección que hay dentro.



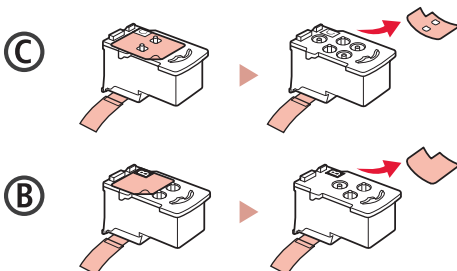
3. Instalar los cabezales de impresión



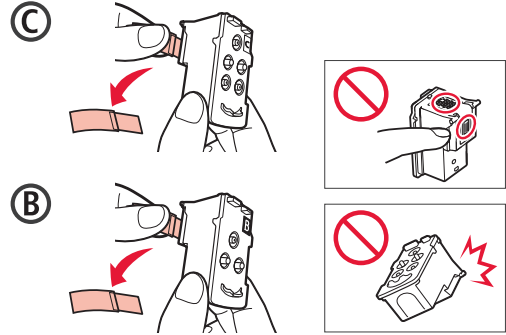
- 1 Abra la cubierta de bloqueo del cabezal de impresión.



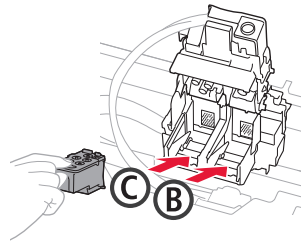
- 2 Saque cada cabezal de impresión del paquete y retire la etiqueta.



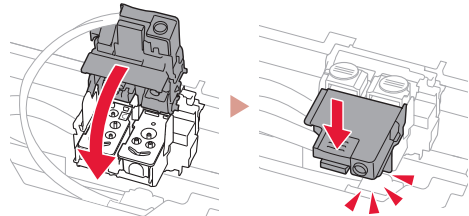
- 3 Retire la cinta protectora.



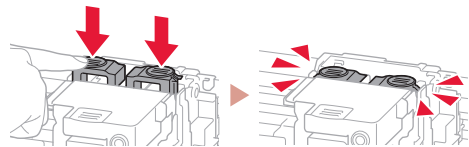
- 4 Inserte el cabezal de impresión C (color) a la izquierda y el cabezal de impresión B (negro) a la derecha.



- 5 Cierra la cubierta de bloqueo del cabezal de impresión y presione hacia abajo hasta que haga clic.



- 6 Presione hacia abajo los dos botones de unión completamente hasta que hagan clic.



¡Comprobar!



Instalación de la impresora

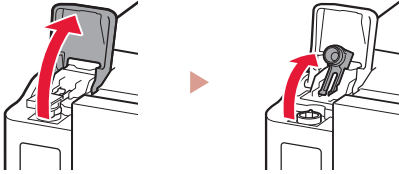
4. Verter la tinta



►►► Importante

Este producto un tratamiento cuidadoso de la tinta, ya que puede salpicar cuando se rellenan de tinta los depósitos de tinta. Es posible que las manchas de tinta no salgan de la ropa u otras pertenencias.

- 1 Abra el cubierta del depósito de tinta y la tapa del depósito a la izquierda de la impresora.

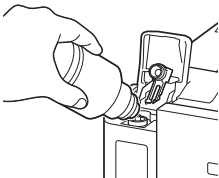


- 2 Sujete el frasco de tinta hacia arriba y gire suavemente la tapa del frasco para retirarla.

¡Comprobar!

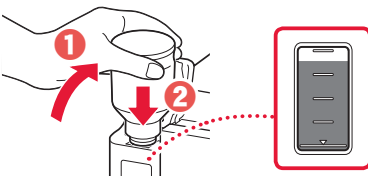


- 3 Alinee la boquilla del frasco de tinta con la entrada.



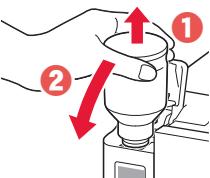
- 4 Coloque el frasco de tinta boca abajo despacio y empuje hacia abajo para verter la tinta.

- Si la tinta no se vierte, retire suavemente el frasco de tinta e inténdelo de nuevo.

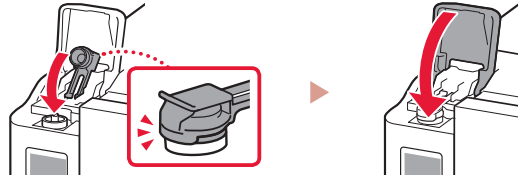


- 5 Retire suavemente el frasco de tinta de la entrada.

- Tenga cuidado de no derramar la tinta.

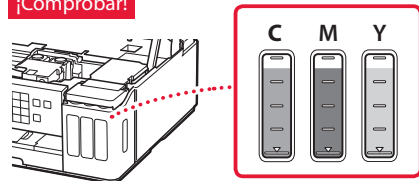


- 6 Reemplace la tapa del depósito de tinta **de manera segura** y, a continuación, cierre la cubierta del depósito de tinta.

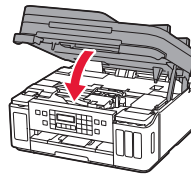


- 7 Repita los pasos del 1 al 6 para verter toda la tinta en los depósitos de tinta correspondientes de la derecha.

¡Comprobar!



- 8 Cierre la cubierta/unidad de escaneado.



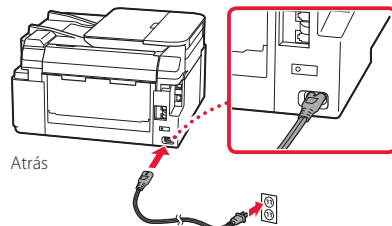
⚠ Precaución

Tenga cuidado con los dedos.

5. Encender la impresora



- 1 Conecte el cable de alimentación.

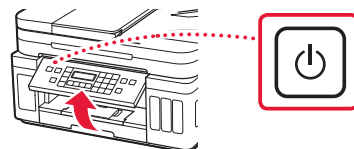


Atrás

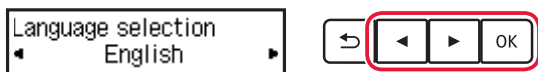
►►► Importante

En este momento, no conecte ningún otro cable.

- 2 Abra el panel de control y pulse el botón **ACTIVADO (ON)**.



- 3 Si aparece la siguiente pantalla, use los botones ◀ y ▶ para seleccionar el idioma y pulse el botón OK.



Importante

Si aparece un error en la pantalla, consulte "Si un mensaje de error (código de asistencia) se muestra en la pantalla" en la página 3 y siga las instrucciones.

- 4 Si aparece la pantalla de selección de país o región, utilice los botones ◀ y ▶ para seleccionar su país o región y, a continuación, pulse el botón OK.

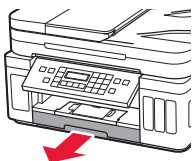
6. Carga del papel



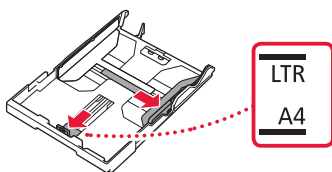
- 1 Si aparece la siguiente pantalla, use los botones ◀ y ▶ para seleccionar **Sí (Yes)** y pulse el botón OK.



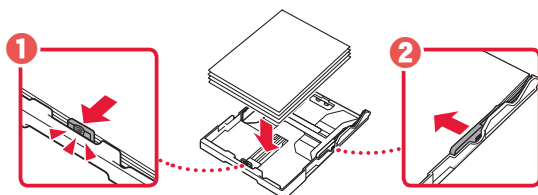
- 2 Retire el cassette de la impresora.



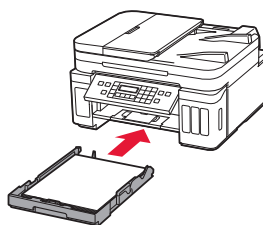
- 3 Separe las guías del papel deslizándolas.
- Deslice la guía del papel derecha hacia el borde derecho. Alinee la guía del papel frontal con la marca Carta o A4.



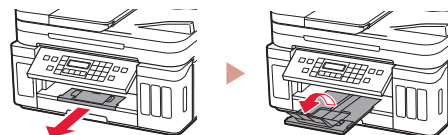
- 4 Cargue el papel.
- Cargue 2 o más hojas de papel normal de tamaño Carta o A4 con el lado de impresión hacia abajo.
 - Coloque el papel delante de la guía del papel frontal y alinee la guía del papel derecha con el ancho del papel.



- 5 Reemplace el cassette.

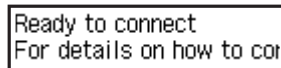
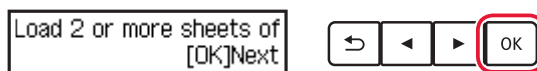


- 6 Extraiga la bandeja de salida del papel.

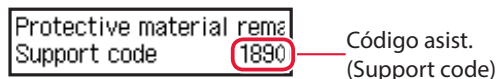


- 7 Siga las instrucciones en pantalla y luego pulse el botón OK.

- Compruebe que **Listo para conectarse (Ready to connect)** se muestra en la pantalla de la impresora.



? Si un mensaje de error (código de asistencia) se muestra en la pantalla



Código asist. (Support code)

Compruebe el código de asistencia y después siga las instrucciones si el código que se muestra está escrito a continuación.

- **1890**
No se han retirado los materiales de protección.
→ "2. Retirar los materiales de protección" en la página 1
- **1470**
Los cabezales de impresión no están instalados correctamente.
→ "3. Instalar los cabezales de impresión" en la página 1
- **1471**
Los cabezales de impresión no están instalados.
→ "3. Instalar los cabezales de impresión" en la página 1
- **1642**
Es posible que la tinta sea insuficiente.
→ "4. Verter la tinta" en la página 2

Para los demás casos, consulte el **Manual en línea**.

¿Qué dispositivo va a conectar?



Ordenador



Ordenador y
teléfono inteligente



Teléfono inteligente

Sin conectar con ningún otro dispositivo →7-c

7-a

Conectar al ordenador

Si utiliza varios ordenadores, realice estos pasos en cada ordenador.



- 1 Acceda al sitio web de Canon desde un ordenador.

<https://ij.start.canon>



- 2 Seleccione  **Configurar**.

- 3 Escriba el nombre del modelo de su impresora y haga clic en **Ir**.

- 4 Haga clic en **Iniciar**.

- 5 Haga clic en **Si ya ha preparado la impresora, vaya a Conectar**.

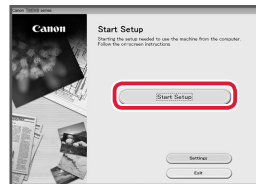
»»» Nota

Los siguientes pasos son para usuarios de Windows (excepto Windows 10 in S mode) y macOS. Para otros sistemas operativos, continúe con la configuración siguiendo las instrucciones en pantalla.

- 6 Haga clic en **Descargar**.

- 7 Ejecute el archivo descargado.

- 8 Haga clic en **Iniciar configuración (Start Setup)**.



- 9 Siga las instrucciones que aparezcan en pantalla.

- Estas operaciones pueden llevar algún tiempo.
- Para conectar con un teléfono inteligente también, consulte "7-b. Conexión con un teléfono inteligente" en la página 5.

Uso del CD-ROM de instalación para Windows

Haga doble clic en **EasySetup.exe** en el CD-ROM y después continúe desde el paso 3. Si no tiene una conexión a Internet, abra la carpeta **win** en el CD-ROM y haga doble clic en **SETUP.exe**. Esto instalará el controlador de la impresora.

7-b

Conexión con un teléfono inteligente

Si utiliza varios teléfonos inteligentes, realice estos pasos en cada teléfono inteligente.



Prepare lo siguiente antes de empezar.

- 1 Active la configuración de Wi-Fi en su teléfono inteligente.
 - 2 Conecte su teléfono inteligente al router inalámbrico (si tiene un router inalámbrico).
- Consulte los manuales de su teléfono inteligente y del router inalámbrico para obtener más detalles.

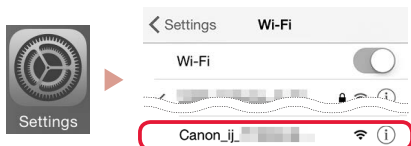
1 Instale la aplicación "Canon PRINT Inkjet/SELPHY" en su teléfono inteligente.

- Escanee el código QR que se muestra a la derecha para acceder al sitio web de Canon y, a continuación, descargue la aplicación.



2 Abra la configuración de Wi-Fi de su teléfono inteligente. Toque el nombre de red (SSID) que empieza con "Canon_ij_". Si no aparece "Canon_ij_", vaya al paso 3.

(Ejemplo de la pantalla de iOS)



3 Abra la aplicación instalada.



4 Siga las instrucciones en pantalla de la aplicación para agregar su impresora.

Cuando haya agregado la impresora, podrá imprimir desde su teléfono inteligente. Para imprimir fotos, consulte "Carga de papel fotográfico" en la página 6.

7-c

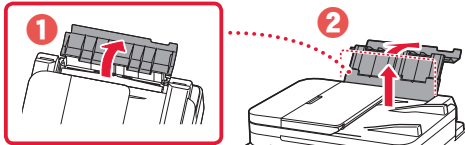
No conectar con un dispositivo

- 1 Pulse el botón **Parar (Stop)**.
- 2 Seleccione **No conectar (Do not connect)** y, a continuación, pulse el botón **OK**.
- 3 Seleccione **Sí (Yes)** y, a continuación, pulse el botón **OK**.

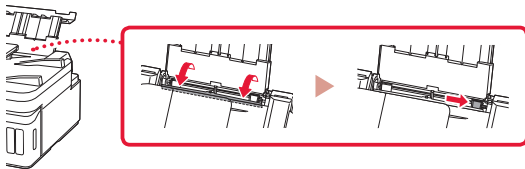
Carga de papel fotográfico

El papel fotográfico solo se puede cargar en la bandeja posterior.

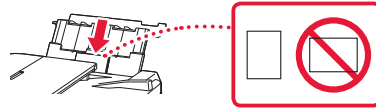
- 1 Abra la cubierta de la bandeja posterior y extienda el soporte del papel.



- 2 Abra la cubierta de la ranura de alimentación y deslice la guía del papel del lado derecho totalmente hacia la derecha.

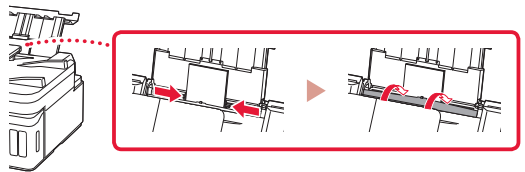


- 3 Cargue varias hojas de papel fotográfico con el lado de impresión hacia arriba.



- 4 Alinee la guía del papel con el papel y, a continuación, cierre la cubierta de la ranura de alimentación.

- Siga las instrucciones en pantalla para definir la información para el papel cargado.



- 5 Cuando **Registre la información de papel de la bandeja posterior (Save the rear tray paper information)** se muestre en la pantalla de la impresora, pulse el botón **OK**.

- 6 Seleccione el tipo y tamaño de papel y pulse el botón **OK**.

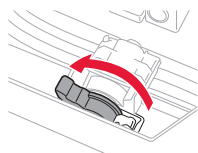
Transporte de la impresora

Cuando vaya a transportar la impresora, asegúrese de lo siguiente. Consulte el **Manual en línea** para obtener más información.

Compruebe que ambos botones de unión se hayan presionado hacia abajo completamente para evitar derrames de tinta.

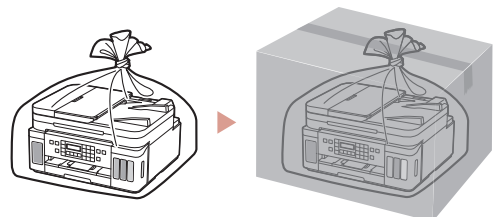


Compruebe que la posición de la palanca de la válvula de tinta esté cerrado.



Embale la impresora en una bolsa de plástico por si hay derrames de tinta.

- Embale la impresora en una caja resistente y de modo que no quede boca abajo. Utilice suficiente material de protección para garantizar un transporte seguro.
- No incline la impresora. De lo contrario, es posible que la tinta se derrame.
- Manipule con cuidado y asegúrese de que la caja permanece en una superficie plana y que **NO** se coloca boca abajo o de lado, ya que la impresora podría dañarse y la tinta de la impresora, derramarse.
- Cuando se ocupe del transporte de la impresora una empresa de mensajería, marque la caja con "ESTE LADO ARRIBA" para mantener la impresora con la parte inferior abajo. Márquela también con "FRÁGIL" o "MANEJAR CON CUIDADO".



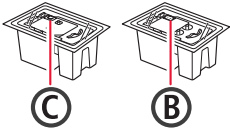
Configurando a impressora

Configuração On-line
<https://ij.start.canon>



1. Conteúdo da Caixa

● Cabeças de impressão

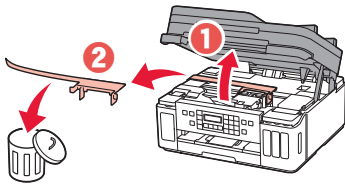


- Garrafas de tinta
- Cabo de alimentação
- Cabo modular
- CD-ROM de instalação para Windows
- Informações Importantes e Sobre Segurança
- Para Começar (este manual)

2. Removendo os materiais da embalagem



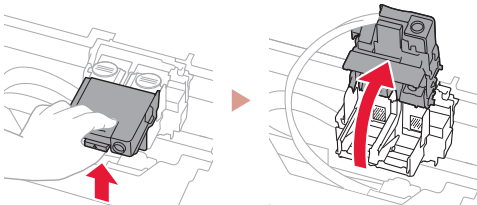
- 1 Remova e descarte quaisquer materiais de embalagem e a fita laranja.
- 2 Abra a unidade de digitalização/tampa, remova e descarte a fita laranja e o material de proteção que estão dentro.



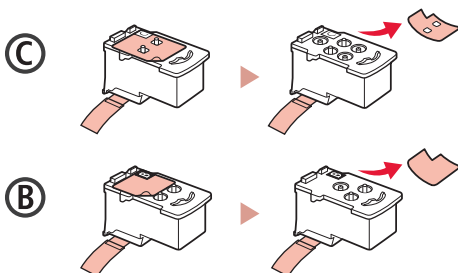
3. Instalando as cabeças de impressão



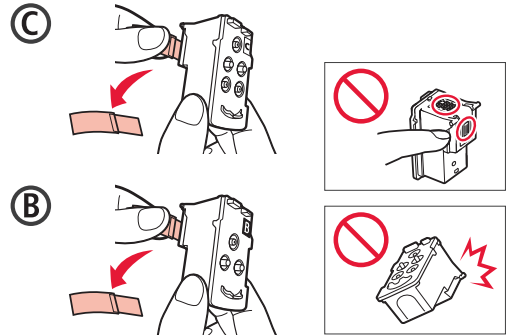
- 1 Abra a tampa de fixação da cabeça de impressão.



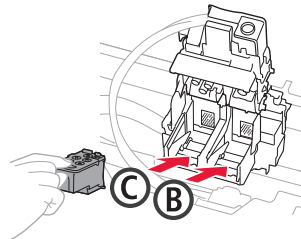
- 2 Retire cada cabeça de impressão do pacote e remova a etiqueta.



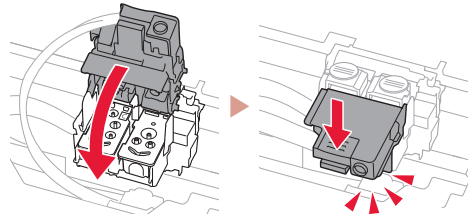
- 3 Remova a fita de proteção.



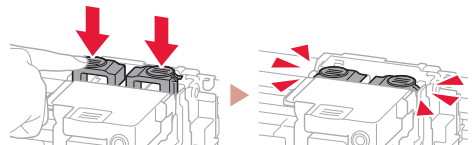
- 4 Insira a cabeça de impressão C (colorida) à esquerda e a cabeça de impressão B (preta) à direita.



- 5 Feche a tampa de fixação da cabeça de impressão e pressione para baixo até ouvir um clique.



- 6 Pressione os dois botões acoplados completamente até que eles emitam um clique.



Verificar!



Configurando a impressora

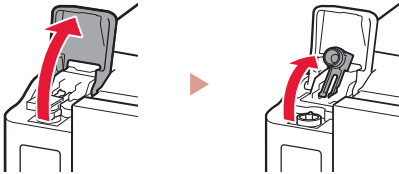
4. Colocando tinta



►►► Importante

Este produto requer manuseio cauteloso da tinta. A tinta pode respingar quando cartuchos de tinta estão cheios. Se a tinta entrar em contato com roupas ou objetos, pode ser que ela não saia.

- 1 Abra a tampa do cartucho de tinta e a tampa do cartucho à esquerda da impressora.

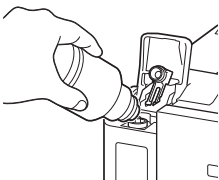


- 2 Segure a garrafa de tinta na posição vertical e gire cuidadosamente a tampa da garrafa para removê-la.

Verificar!

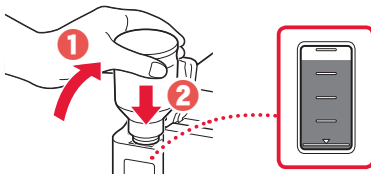


- 3 Alinhe o bocal da garrafa de tinta com a entrada.



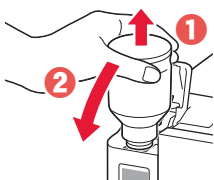
- 4 Levante lentamente a garrafa de tinta de cabeça para baixo e empurre para baixo para despejar a tinta.

- Se a tinta não for despejada, remova lentamente a garrafa de tinta e tente novamente.

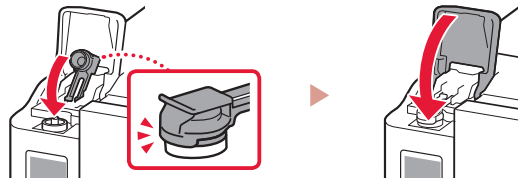


- 5 Remova lentamente a garrafa de tinta da entrada.

- Tenha cuidado para não derramar a tinta.

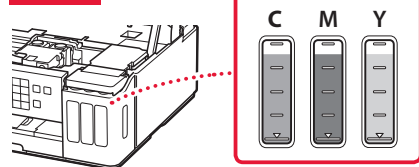


- 6 Substitua a tampa do cartucho **com segurança** e feche a tampa do cartucho de tinta.

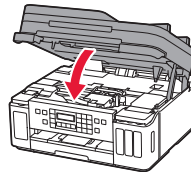


- 7 Repita as etapas de 1 a 6 para colocar toda a tinta nos cartuchos de tinta correspondentes à direita.

Verificar!



- 8 Feche a unidade de digitalização/tampa.



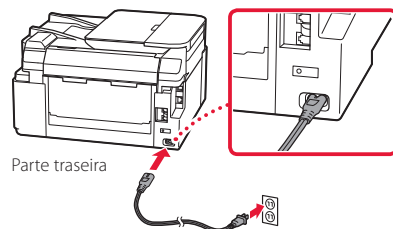
⚠ Cuidado

Preste atenção aos seus dedos.

5. Ligando a Impressora



- 1 Conecte o cabo de alimentação.

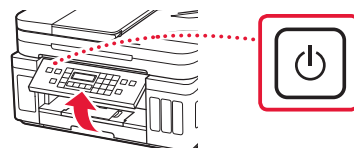


Parte traseira

►►► Importante

Não conecte quaisquer outros cabos ainda.

- 2 Abra o painel de controle e pressione o botão **ATIVADO (ON)**.



- 3 Quando a tela a seguir for exibida, use os botões ◀ e ▶ para selecionar um idioma e, em seguida, pressione o botão **OK**.



►►► **Importante**

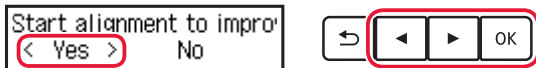
Se aparecer um erro na tela, consulte "Se uma mensagem de erro (código de suporte) aparecer na tela" na página 3 e siga as instruções.

- 4 Se a tela de seleção de país ou região for exibida, use os botões ◀ e ▶ para selecionar seu país ou região e, em seguida, pressione o botão **OK**.

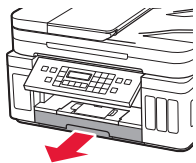
6. Colocando papel



- 1 Quando a tela a seguir for exibida, use os botões ◀ e ▶ para selecionar **Sim (Yes)** e, em seguida, pressione o botão **OK**.

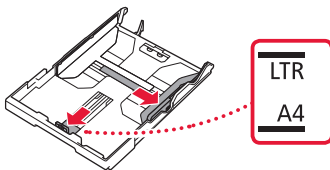


- 2 Remova o cassete da impressora.



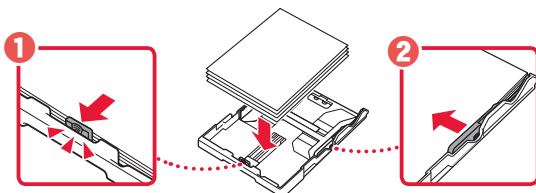
- 3 Deslize as guias do papel.

- Deslize a guia do papel direita até a borda direita. Alinhe a guia do papel frontal com a marcação Letter ou A4.

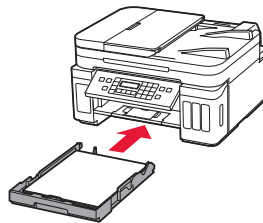


- 4 Coloque o papel.

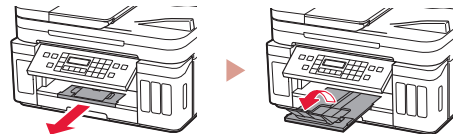
- Carregue 2 ou mais folhas de papel comum tamanho Letter ou A4 com o lado a ser impresso voltado para baixo.
- Coloque o papel na guia do papel frontal e alinhe a guia do papel direita com a largura do papel.



- 5 Substitua o cassete.

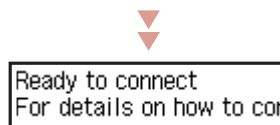
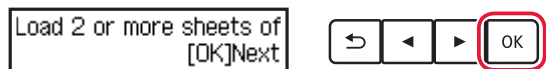


- 6 Puxe para fora a bandeja de saída do papel.

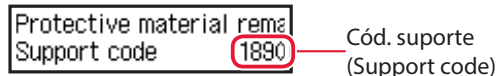


- 7 Siga as instruções na tela e pressione o botão **OK**.

- Verifique se **Pronto para conectar (Ready to connect)** aparece na tela da impressora.



? Se uma mensagem de erro (código de suporte) aparecer na tela



Cód. suporte
(Support code)

Verifique o código de suporte e siga as instruções se o código exibido estiver escrito abaixo.

- **1890**
Os materiais de proteção não foram removidos.
→ "2. Removendo os materiais da embalagem" na página 1
- **1470**
As cabeças de impressão não estão instaladas corretamente.
→ "3. Instalando as cabeças de impressão" na página 1
- **1471**
Nenhuma cabeça de impressão está instalada.
→ "3. Instalando as cabeças de impressão" na página 1
- **1642**
Pode haver tinta insuficiente.
→ "4. Colocando tinta" na página 2

Para todos os outros casos, consulte o **Manual On-line**.

Configurando a impressora

Qual dispositivo você está conectando?



Computador



Computador
e smartphone



Smartphone

Sem conectar a nenhum outro dispositivo →7-c

7-a

Conectando a um Computador

Se você estiver usando vários computadores, execute estas etapas em cada computador.



- 1 Acesse o site Canon de um computador.

<https://ij.start.canon>



- 2 Selecione  **Configurar**.

- 3 Insira o nome do modelo da sua impressora e clique em **Ir**.

- 4 Clique em **Iniciar**.

- 5 Clique em **Se você já tiver preparado a sua impressora, vá para Conectar**.

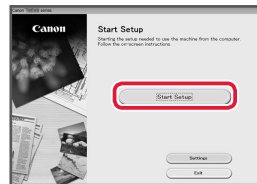
▶▶▶ Nota

As seguintes etapas são para Windows (exceto Windows 10 in S mode) e usuários do macOS. Para outros sistemas operacionais, continue a configuração seguindo as instruções na tela.

- 6 Clique em **Download**.

- 7 Execute o arquivo baixado.

- 8 Clique em **Iniciar configuração (Start Setup)**.



- 9 Siga as instruções na tela.

- Estas operações podem levar algum tempo.
- Para conectar a um smartphone, consulte "7-b Conectando a um smartphone" na página 5.

Usando o CD-ROM de instalação para Windows

Clique duas vezes em **EasySetup.exe** no CD-ROM e, em seguida, continue a partir da etapa 3. Se você não tiver uma conexão com a internet, abra a pasta **win** no CD-ROM clique duas vezes em **SETUP.exe**. Isso instalará o driver da impressora.

7-b

Conectando a um smartphone

Se você estiver usando vários smartphones, execute estas etapas em cada smartphone.



Prepare o seguinte antes de iniciar.

- 1 Ative a configuração Wi-Fi no seu smartphone.
- 2 Conecte seu smartphone ao roteador sem fio (se você tiver um roteador sem fio).
Consulte os manuais do seu smartphone e do seu roteador sem fio para obter mais detalhes.

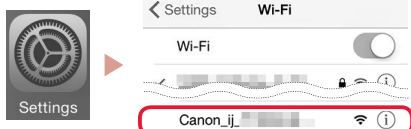
1 Instale o aplicativo "Canon PRINT Inkjet/SELPHY" no seu smartphone.

- Digitalize o código QR exibido à direita para acessar o site da Canon e fazer download do aplicativo.



2 Abra as configurações do seu Wi-Fi smartphone. Toque no nome da rede (SSID) que começa com "Canon_ij_". Se "Canon_ij_" não aparecer, prossiga para a etapa 3.

(Exemplo da tela do iOS)



3 Abra o aplicativo instalado.



4 Siga as instruções na tela do aplicativo para adicionar sua impressora.

Depois que você adicionar a impressora, poderá imprimir a partir do smartphone. Para imprimir fotos, consulte "Colocando Papel Fotográfico" na página 6.

7-c

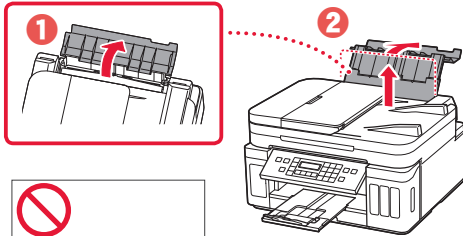
Não Conectar a Um Dispositivo

- 1 Pressione o botão **Parar (Stop)**.
- 2 Selecione **Não conectar (Do not connect)** e pressione o botão **OK**.
- 3 Selecione **Sim (Yes)** e pressione o botão **OK**.

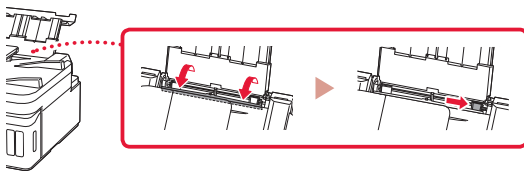
Colocando Papel Fotográfico

Papel fotográfico só pode ser carregado na bandeja traseira.

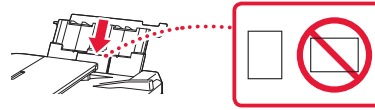
- 1 Abra a tampa da bandeja traseira e estenda o suporte de papel.



- 2 Abra a tampa do slot de alimentação e deslize a guia do papel do lado direito para a extrema direita.

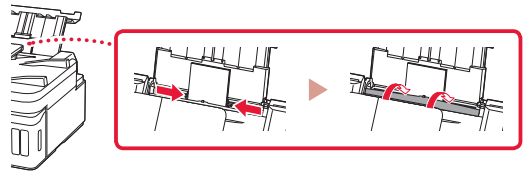


- 3 Coloque várias folhas de papel fotográfico com o lado a ser impresso voltado para cima.



- 4 Alinhe a guia do papel ao papel e, em seguida, feche a tampa do slot de alimentação.

- Siga as instruções na tela para definir informações sobre o papel carregado.



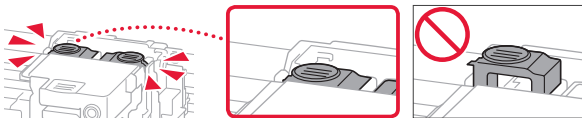
- 5 Quando **Registrar as informações do papel da bandeja traseira (Save the rear tray paper information)** aparecer na tela da impressora, pressione o botão **OK**.

- 6 Selecione o tamanho e o tipo de papel, e depois pressione o botão **OK**.

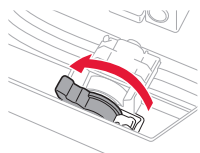
Transportando sua impressora

Ao mudar a posição da impressora, certifique-se do seguinte. Consulte o **Manual On-line** para obter detalhes.

Verifique se ambos os botões acoplados foram pressionados para baixo completamente para evitar vazamentos de tinta.

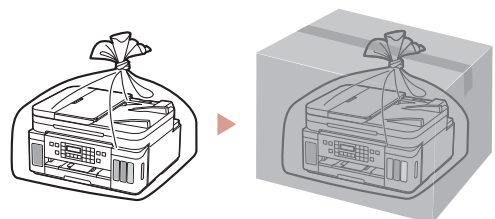


Verifique se a posição da alavanca da válvula de tinta está fechada.



Embale a impressora em um saco plástico caso ocorra vazamento de tinta.

- Coloque a impressora em uma caixa resistente de modo que tenha sua parte inferior virada para baixo, usando material de proteção suficiente para garantir o transporte seguro.
- Não incline a impressora. A tinta pode vazar.
- Manuseie com cuidado e garanta que a caixa permaneça na horizontal e **NÃO** de cabeça para baixo ou de lado, pois a impressora pode ser danificada e a tinta da impressora pode vazar.
- Quando um agente de transporte estiver manuseando o transporte da impressora, marque a caixa com "ESTE LADO PARA CIMA" para manter a parte inferior da impressora virada para baixo. Marque também com "FRÁGIL" ou "MANUSEAR COM CUIDADO".



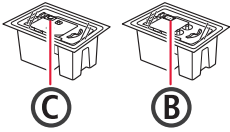
Configuration de l'imprimante

Configuration en ligne
<https://ij.start.canon>



1. Contenu de la boîte

• Têtes d'impression

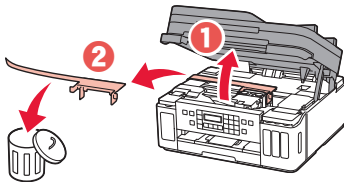


- Bouteilles d'encre
- Cordon d'alimentation
- Câble modulaire
- CD-ROM d'installation pour Windows
- Sécurité et informations importantes
- Démarrage (ce manuel)

2. Retrait du matériel d'emballage



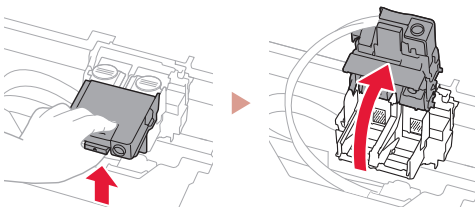
- 1 Enlevez et jetez tout matériel d'emballage et bande orange.
- 2 Ouvrez l'unité de numérisation / capot, retirez et jetez toute bande orange et matériau protecteur se trouvant à l'intérieur.



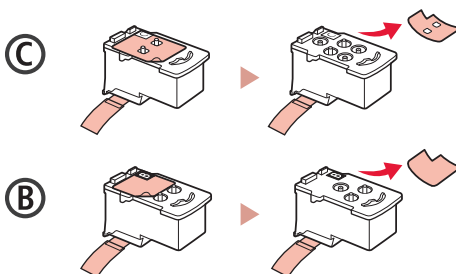
3. Installation des têtes d'impression



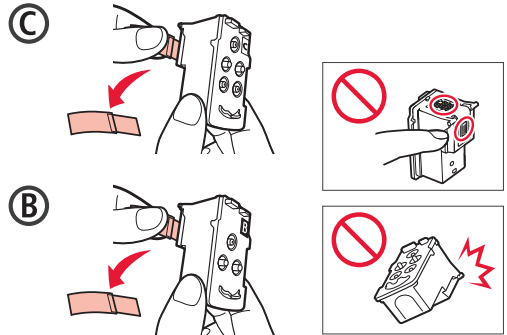
- 1 Ouvrez le couvercle de verrouillage de la tête d'impression.



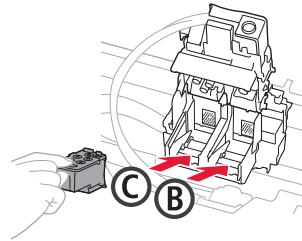
- 2 Sortez chaque tête d'impression du paquet et retirez l'étiquette.



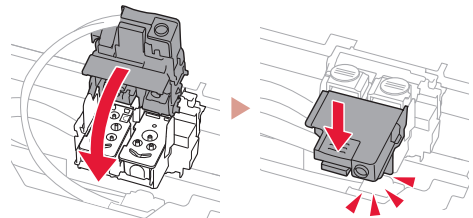
- 3 Retirez le ruban protecteur.



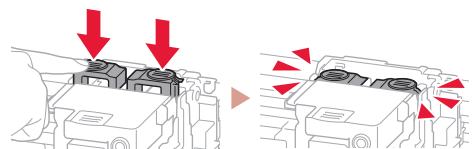
- 4 Insérez la tête d'impression C (couleur) à gauche et la tête d'impression B (noir) à droite.



- 5 Fermez le couvercle de verrouillage de la tête d'impression et appuyez dessus jusqu'à ce qu'un clic se produise.



- 6 Appuyez sur les deux boutons mixtes jusqu'à ce qu'un clic se produise.



Vérifiez !



Configuration de l'imprimante

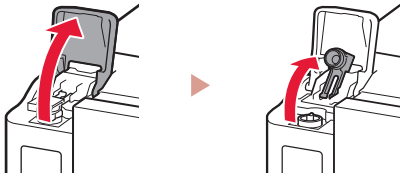
4. Versement de l'encre



Important

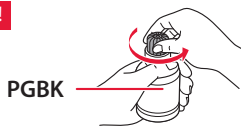
Ce produit nécessite que l'encre soit manipulée avec précautions. L'encre risque de provoquer des éclaboussures lorsque les cartouches d'encre sont remplies. Si de l'encre tache vos vêtements ou vos effets personnels, vous risquez de ne plus pouvoir l'enlever.

- 1 Ouvrez le couvercle de cartouche d'encre et le capuchon de cartouche sur la gauche de l'imprimante.

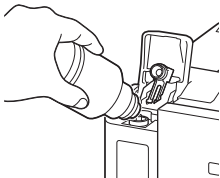


- 2 Tenez la bouteille d'encre bien droite et exercez doucement une torsion sur le capuchon de la bouteille pour le retirer.

Vérifiez !

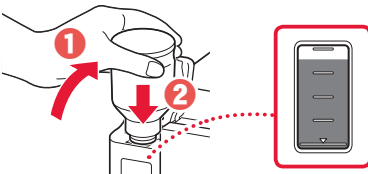


- 3 Alignez la buse de la bouteille d'encre avec l'arrivée.



- 4 Renversez lentement la bouteille d'encre et appuyez pour faire couler l'encre.

- Si l'encre ne coule pas, retirez délicatement la bouteille d'encre et faites une nouvelle tentative.

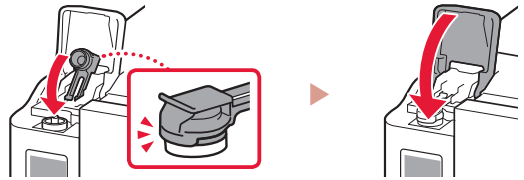


- 5 Retirez doucement la bouteille d'encre de l'arrivée.

- Veillez à ne pas renverser d'encre.

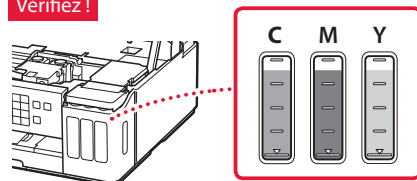


- 6 Remettez **fermement** en place le capuchon de cartouche, puis fermez le couvercle de cartouche d'encre.

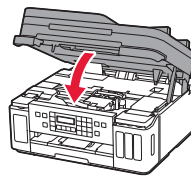


- 7 Répétez les étapes 1 à 6 pour verser toute l'encre dans les cartouches d'encre correspondantes à droite.

Vérifiez !



- 8 Fermez l'unité de numérisation / capot.

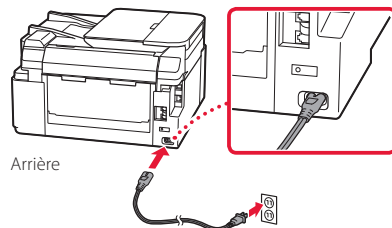


Attention
Surveillez vos doigts.

5. Mise sous tension de l'imprimante



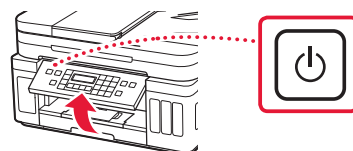
- 1 Branchez le cordon d'alimentation.



Important

À ce stade, ne branchez aucun autre câble.

- 2 Ouvrez le panneau de contrôle et appuyez sur le bouton **MARCHE (ON)**.



- 3 Lorsque l'écran suivant s'affiche, utilisez les boutons ◀ et ▶ pour sélectionner une langue, puis appuyez sur le bouton OK.



»»» Important

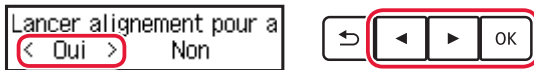
Si une erreur apparaît à l'écran, voir « Si un message d'erreur (code support) apparaît à l'écran » à la page 3 et suivez les instructions.

- 4 Lorsque l'écran de sélection du pays ou de la région s'affiche, utilisez les boutons ◀ et ▶ pour sélectionner votre pays ou région, puis appuyez sur le bouton OK.

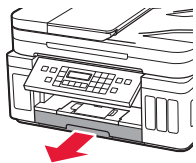
6. Chargement du papier



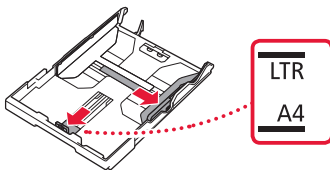
- 1 Lorsque l'écran suivant apparaît, utilisez les boutons ◀ et ▶ pour sélectionner **Oui**, puis appuyez sur le bouton OK.



- 2 Retirez la cassette de l'imprimante.

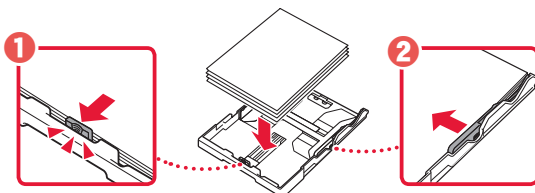


- 3 Faites glisser séparément les guides papier.
- Faites glisser le guide papier droit vers le bord droit.
 - Alignez le guide papier avant sur la marque Lettre ou A4.

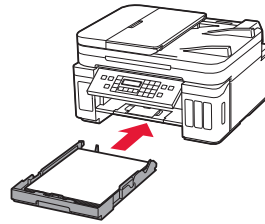


- 4 Chargez du papier.

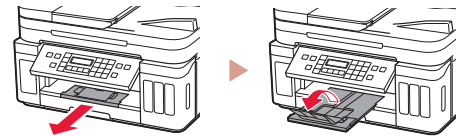
- Chargez au moins 2 feuilles de papier ordinaire au format Lettre ou A4 avec la face à imprimer vers le bas.
- Placez le papier contre le guide papier avant et alignez le guide papier droit sur la largeur du papier.



- 5 Remettez la cassette en place.

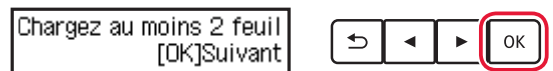


- 6 Retirez le bac de sortie papier.



- 7 Suivez les instructions à l'écran, puis appuyez sur le bouton OK.

- Vérifiez que **Prêt pour la connexion** apparaît sur l'écran de l'imprimante.



Prêt pour la connexion
Pour plus de détails sur

? Si un message d'erreur (code support) apparaît à l'écran

Matériau protecteur rest
Code support 1890 — Code support

Vérifiez le code support, puis suivez les instructions si le code affiché apparaît en dessous.

- 1890
Les matériaux protecteurs ne sont pas retirés.
→ « 2. Retrait du matériel d'emballage » à la page 1
- 1470
Les têtes d'impression ne sont pas installées correctement.
→ « 3. Installation des têtes d'impression » à la page 1
- 1471
Aucune tête d'impression n'est installée.
→ « 3. Installation des têtes d'impression » à la page 1
- 1642
La quantité d'encre est peut-être insuffisante.
→ « 4. Versement de l'encre » à la page 2

Pour tous les autres cas, reportez-vous au **Manuel en ligne**.

Configuration de l'imprimante

Quel périphérique connectez-vous ?



Ordinateur



Ordinateur et
smartphone



Smartphone

Sans connexion à aucun autre périphérique → 7-c

7-a

Connexion à un ordinateur

Si vous utilisez plusieurs ordinateurs, effectuez ces étapes sur chaque ordinateur.



- 1 Accès au site Web Canon à partir d'un ordinateur.

<https://ij.start.canon>



- 2 Sélectionnez  **Configuration**.

- 3 Entrez le nom de modèle de votre imprimante et cliquez sur **Accéder**.

- 4 Cliquez sur **Démarrer**.

- 5 Cliquez sur **Si vous avez déjà préparé votre imprimante, allez à Connecter**.

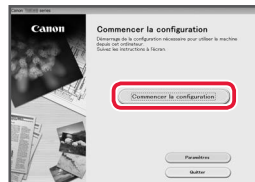
»»» Remarque

Les étapes suivantes concernent les utilisateurs Windows (sauf Windows 10 en mode S) et macOS. Pour les autres systèmes d'exploitation, continuez la configuration en suivant les instructions à l'écran.

- 6 Cliquez sur **Télécharger**.

- 7 Exécutez le fichier téléchargé.

- 8 Cliquez sur **Commencer la configuration**.



- 9 Suivez les instructions à l'écran.

- Ces opérations peuvent prendre du temps.
- Pour vous connecter aussi à un smartphone, voir « 7-b. Connexion à un smartphone » à la page 5.

Utilisation du CD-ROM d'installation pour Windows

Cliquez deux fois sur **EasySetup.exe** à partir du CD-ROM, puis continuez à partir de l'étape 3. Si vous ne disposez pas d'une connexion Internet, ouvrez le dossier **win** à partir du CD-ROM et cliquez deux fois sur **SETUP.exe**. Cette procédure permet d'installer le pilote d'imprimante.

7-b

Connexion à un smartphone

Si vous utilisez plusieurs smartphones, effectuez ces étapes sur chaque smartphone.



Préparez les éléments suivants avant de démarrer.

- 1 Activez le paramètre Wi-Fi sur votre smartphone.
 - 2 Connectez votre smartphone au routeur sans fil (si vous disposez d'un routeur sans fil).
- Pour plus d'informations, consultez la documentation de votre smartphone et du routeur sans fil.

1 Installez l'application « Canon PRINT Inkjet/SELPHY » sur votre smartphone.

- Scannez le code QR qui apparaît à droite pour accéder au site Web Canon, puis téléchargez l'application.



2 Ouvrez les paramètres Wi-Fi de votre smartphone. Touchez le nom du réseau (SSID) qui commence par « Canon_ij_ ». Si « Canon_ij_ » n'apparaît pas, passez à l'étape 3.

(Exemple d'écran iOS)



3 Ouvrez l'application installée.



4 Suivez les instructions à l'écran fournies par l'application pour ajouter votre imprimante.

Une fois que vous avez ajouté votre imprimante, vous pouvez imprimer depuis votre smartphone. Pour imprimer des photos, voir « Chargement de papier photo » à la page 6.

7-c

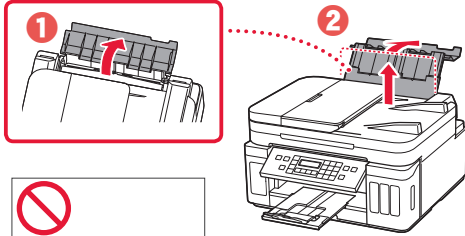
Sans connexion à aucun périphérique

- 1 Appuyez sur le bouton **Arrêt (Stop)**.
- 2 Sélectionnez **Ne pas connecter**, puis appuyez sur le bouton **OK**.
- 3 Sélectionnez **Oui**, puis appuyez sur le bouton **OK**.

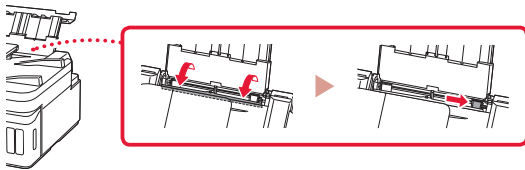
Chargement de papier photo

Le papier photo peut être chargé uniquement dans le réceptacle arrière.

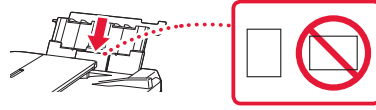
- 1 Ouvrez le couvercle du réceptacle arrière et déployez le support papier.



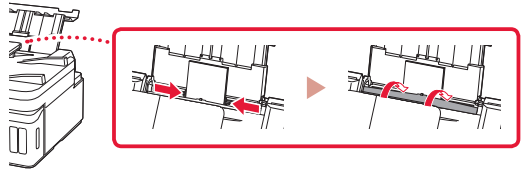
- 2 Ouvrez le couvercle de la fente d'alimentation et faites glisser le guide papier droit vers l'extrême droite.



- 3 Chargez plusieurs feuilles de papier photo face à imprimer vers le haut.



- 4 Alignez le guide papier avec le papier, puis fermez le couvercle de la fente d'alimentation.
- Suivez les instructions à l'écran pour définir les informations sur le papier chargé.



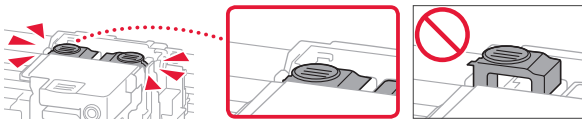
- 5 Quand **Enregistrer les informations du papier du réceptacle arrière** apparaît sur l'écran de l'imprimante, appuyez sur le bouton **OK**.

- 6 Sélectionnez le format et le type de papier, puis appuyez sur le bouton **OK**.

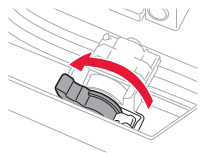
Déplacement de l'imprimante

Si vous devez déplacer l'imprimante, tenez compte des points suivants. Reportez-vous au **Manuel en ligne** pour plus de détails.

Vérifiez que les deux boutons mixtes sont complètement enfoncés pour éviter les fuites d'encre.

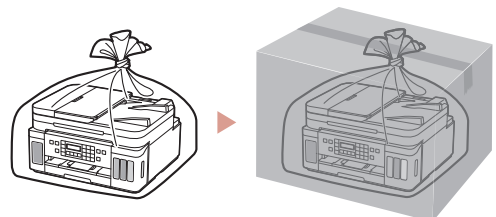


Vérifiez que le levier de la valve d'encre est en position fermée.



Emballer l'imprimante dans un sac en plastique au cas où l'encre fuirait.

- Emballez l'imprimante dans un carton solide, en orientant la partie inférieure vers le bas et en utilisant suffisamment de matériau protecteur pour garantir un transport en toute sécurité.
- N'inclinez pas l'imprimante. L'encre risque de couler.
- Manipulez le carton avec précautions et assurez-vous que celui-ci reste à plat et n'est pas tourné à l'envers ou sur un côté, car l'imprimante pourrait être endommagée et l'encre couler à l'intérieur.
- Lorsque vous confiez l'imprimante à un transporteur, apposez la mention « CE CÔTÉ VERS LE HAUT » sur le carton de façon à ce que la partie inférieure de l'imprimante soit orientée vers le bas. Apposez également la mention « FRAGILE » ou « MANIPULER AVEC PRÉCAUTION ».



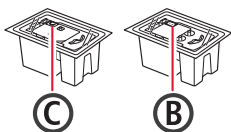
Настройка принтера

Онлайн-настройка
<https://ij.start.canon>



1. Содержимое коробки

● Печатающие головки

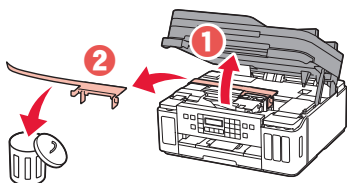


- Флаконы с чернилами
- Кабель питания
- Модульный кабель
- Установочный компакт-диск для ОС Windows
- Информация о безопасности и важные сведения
- Руководство по началу работы (это руководство)

2. Удаление упаковочных материалов



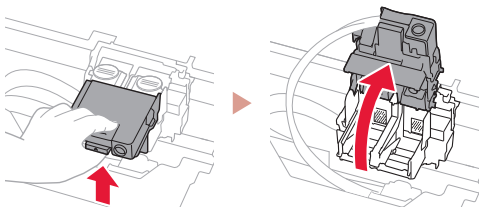
- 1 Снимите и утилизируйте любые упаковочные материалы и оранжевую ленту.
- 2 Откройте модуль сканирования / крышку, снимите и утилизируйте оранжевую ленту и защитные материалы из внутренней части.



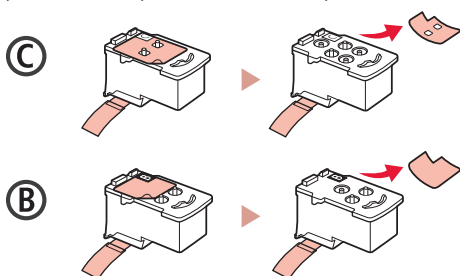
3. Установка печатающих головок



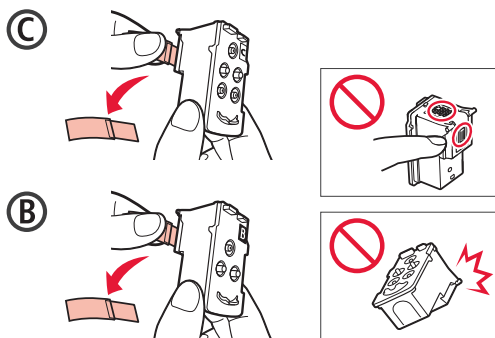
- 1 Откройте фиксирующую крышку печатающих головок.



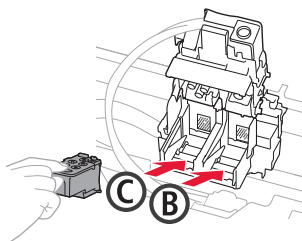
- 2 Извлеките каждую печатающую головку из упаковки и удалите этикетку.



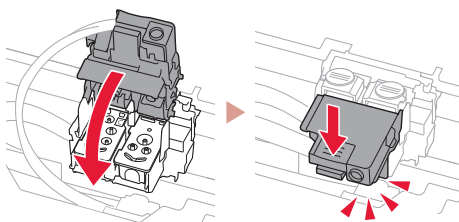
- 3 Снимите защитную ленту.



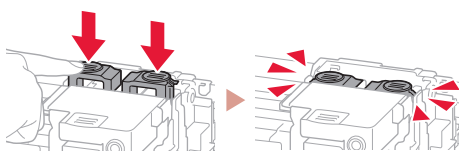
- 4 Вставьте печатающую головку C (цветную) с левой стороны, а печатающую головку B (черную) — с правой стороны.



- 5 Закройте фиксирующую крышку печатающих головок и прижмите вниз до щелчка.



- 6 Нажмите до упора (щелчка) обе соединительные кнопки.



Проверка!



Настройка принтера

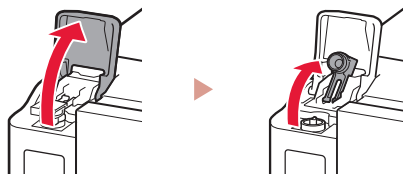
4. Заливка чернил



Внимание!

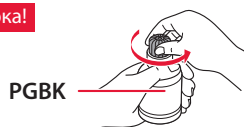
Этот продукт требует осторожного обращения с чернилами. При заполнении чернильных контейнеров чернила могут разбрызгаться. Если чернила попадут на одежду или другие вещи, они могут не отстираться.

- 1 Откройте крышку чернильного контейнера и колпачок контейнера в левой части принтера.

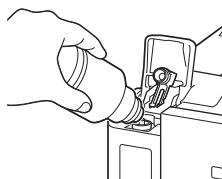


- 2 Держите флакон с чернилами вертикально и осторожно отверните колпачок флакона, чтобы снять его.

Проверка!

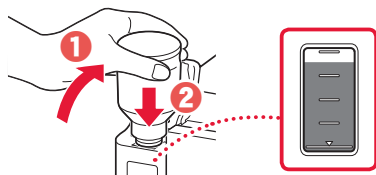


- 3 Совместите наконечник флакона с чернилами со впускным отверстием.



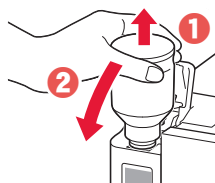
- 4 Медленно переверните флакон с чернилами вверх дном и прижмите его вниз, чтобы вылить чернила.

- Если чернила не выливаются, аккуратно достаньте флакон с чернилами и попробуйте выполнить эту операцию еще раз.

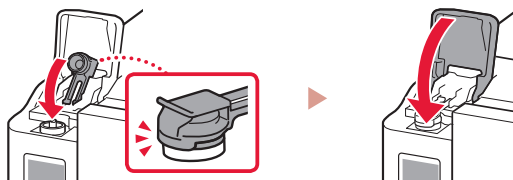


- 5 Осторожно извлеките флакон с чернилами из впускного отверстия.

- Будьте осторожны, чтобы не пролить чернила.

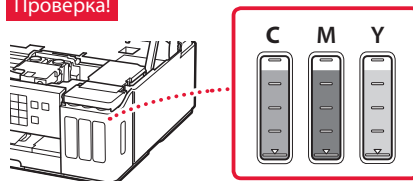


- 6 Надежно установите на место колпачок контейнера, а затем закройте крышку чернильного контейнера.

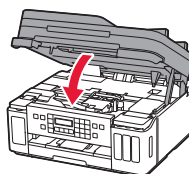


- 7 Повторяйте действия с 1 по 6, чтобы налить чернила в соответствующие чернильные контейнеры справа.

Проверка!



- 8 Закройте модуль сканирования / крышку.

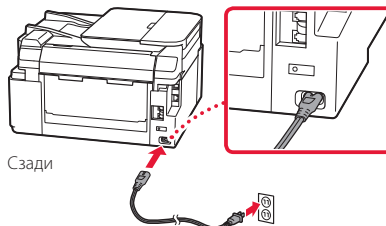


Осторожно!
Берегите пальцы.

5. Включение принтера



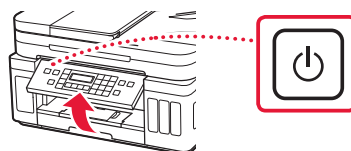
- 1 Подключите кабель питания.



Внимание!

На этом этапе не подключайте никаких других кабелей.

- 2 Откройте панель управления и нажмите кнопку **ВКЛ (ON)**.



- 3 При появлении показанного ниже экрана выберите язык с помощью кнопок ◀ и ▶, а затем нажмите кнопку **OK**.



»»» **Внимание!**

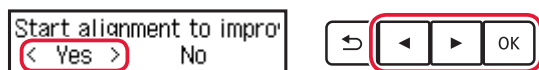
Если на экране появляется сообщение об ошибке, см. раздел «Если на экране отображается сообщение об ошибке (код поддержки)» на стр. 3 и следуйте инструкциям.

- 4 При появлении экрана выбора страны или региона выберите свою страну или регион с помощью кнопок ◀ и ▶, а затем нажмите кнопку **OK**.

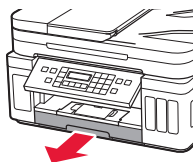
6. Загрузка бумаги



- 1 При появлении показанного ниже экрана выберите **Да (Yes)** с помощью кнопок ◀ и ▶, а затем нажмите кнопку **OK**.

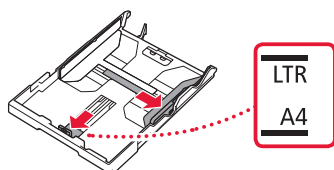


- 2 Извлеките кассету из принтера.



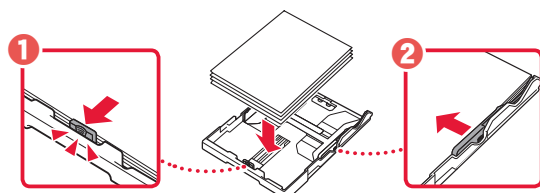
- 3 Раздвиньте направляющие бумаги.

- Сдвиньте правую направляющую бумаги к правому краю. Совместите переднюю направляющую бумаги с меткой Letter или A4.

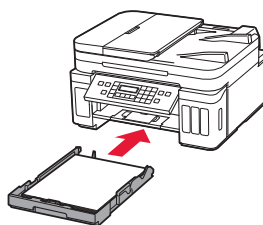


- 4 Загрузите бумагу.

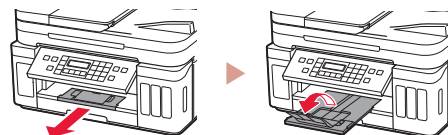
- Загрузите не менее 2 листов обычной бумаги формата Letter или A4 стороной для печати вниз.
- Разместите бумагу вплотную к передней направляющей бумаги и передвиньте правую направляющую бумаги в соответствии с шириной бумаги.



- 5 Установите кассету на место.

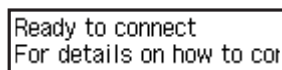
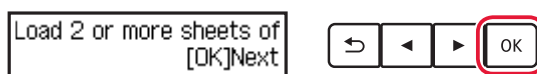


- 6 Выдвиньте лоток приема бумаги.

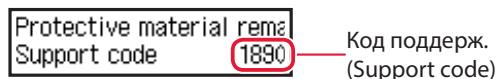


- 7 Следуйте инструкциям на экране, а затем нажмите кнопку **OK**.

- Убедитесь, что на экране принтера отображается сообщение **Готовы к подключению (Ready to connect)**.



? Если на экране отображается сообщение об ошибке (код поддержки)



Проверьте код поддержки и следуйте инструкциям, если отображаемый код указан ниже.

- 1890**
Защитные материалы не сняты.
→ «2. Удаление упаковочных материалов» на стр. 1
- 1470**
Печатающие головки установлены неправильно.
→ «3. Установка печатающих головок» на стр. 1
- 1471**
Печатающие головки не установлены.
→ «3. Установка печатающих головок» на стр. 1
- 1642**
Возможно, недостаточно чернил.
→ «4. Заливка чернил» на стр. 2

В любом другом случае см. **Онлайн-руководство**.

Какое устройство вы подключаете?



Компьютер



Компьютер
и смартфон



Смартфон

Без подключения к другим устройствам →7-с

7-а

Подключение к компьютеру

Если вы используете несколько компьютеров, выполните эти действия на каждом компьютере.



- 1 Откройте на компьютере сайт Canon.

<https://ij.start.canon>



- 2 Выберите  **Настройка**.

- 3 Введите имя модели своего принтера и щелкните **Перейти**.

- 4 Щелкните **Начать**.

- 5 Щелкните **Если принтер уже подготовлен, перейдите к пункту «Подключение»**.

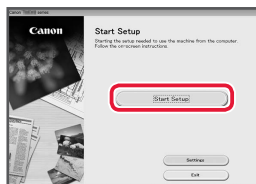
»»» **Примечание.**

Действия ниже касаются пользователей Windows (кроме Windows 10 in S mode) и macOS. Если используется другая операционная система, выполните вместо этого настройку, следуя инструкциям на экране.

- 6 Щелкните **Загрузить**.

- 7 Запустите загруженный файл.

- 8 Щелкните **Начать настройку (Start Setup)**.



- 9 Следуйте инструкциям на экране.

- Эти действия могут занять некоторое время.
- Для подключения к смартфону см. раздел «7-б. Подключение к смартфону» на стр. 5.

С помощью установочного компакт-диска для ОС Windows

Дважды щелкните файл **EasySetup.exe** на установочном компакт-диске, а затем продолжите с шага 3. При отсутствии подключения к Интернету откройте папку **win** на установочном компакт-диске и дважды щелкните файл **SETUP.exe**. После этого будет установлен драйвер принтера.

7-б

Подключение к смартфону

Если вы используете несколько смартфонов, выполните эти действия на каждом смартфоне.



Выполните следующие подготовительные действия, прежде чем начать.

- 1 Включите на смартфоне функцию Wi-Fi.
- 2 В случае наличия маршрутизатора беспроводной сети подключите к нему смартфон.

Дополнительные сведения см. в руководствах по эксплуатации смартфона и маршрутизатора беспроводной сети.

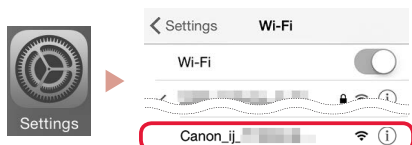
- 1 Установите на смартфон приложение «Canon PRINT Inkjet/SELPHY».

- Для загрузки приложения перейдите на сайт Canon, отсканировав QR-код справа.



- 2 Откройте на смартфоне настройки Wi-Fi. Коснитесь имени сети (SSID), начинающегося с «Canon_ij_». Если сеть «Canon_ij_» не отображается, перейдите к шагу 3.

(Пример экрана устройства с ОС iOS)



- 3 Откройте установленное приложение.



- 4 Следуйте инструкциям приложения на экране, чтобы добавить принтер.

Добавив принтер, вы можете печатать со смартфона.
Чтобы печатать фотографии, см. раздел «Загрузка фотобумаги» на стр. 6.

7-с

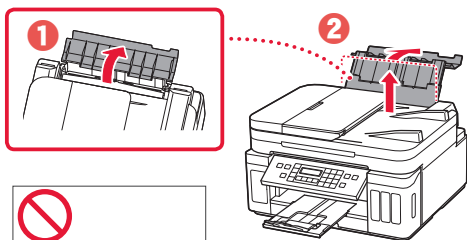
Не подключаться к устройству

- 1 Нажмите кнопку **Стоп (Stop)**.
- 2 Выберите пункт **Не подключаться (Do not connect)**, а затем нажмите кнопку **ОК**.
- 3 Выберите пункт **Да (Yes)**, а затем нажмите кнопку **ОК**.

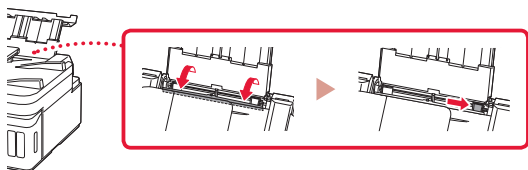
Загрузка фотобумаги

Фотобумагу можно загружать только в задний лоток.

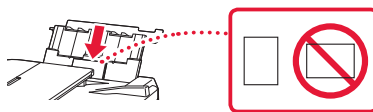
- 1 Откройте крышку заднего лотка и выдвиньте упор для бумаги.



- 2 Откройте крышку отверстия для подачи и передвиньте правую направляющую бумаги вправо до упора.

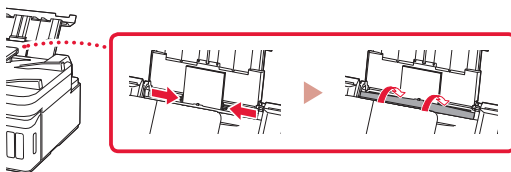


- 3 Загрузите несколько листов фотобумаги лицевой стороной вверх.



- 4 Совместите направляющую бумаги с бумагой, а затем закройте крышку отверстия для подачи.

- Следуйте инструкциям на экране, чтобы ввести информацию о загруженной бумаге.



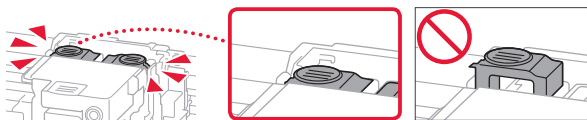
- 5 Когда на экране принтера появится сообщение **Регистрация сведений о бумаге в заднем лотке (Save the rear tray paper information)**, нажмите кнопку **OK**.

- 6 Выберите тип и размер бумаги, а затем нажмите кнопку **OK**.

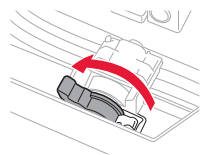
Перемещение принтера

При перемещении принтера позаботьтесь о следующем. Для получения подробных сведений см. **Онлайн-руководство**.

Во избежание утечки чернил убедитесь в том, что обе соединительные кнопки нажаты до упора.

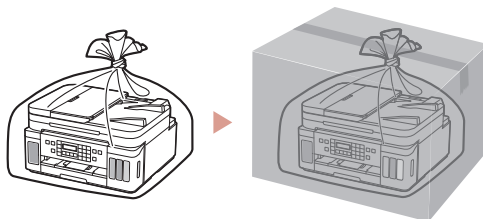


Убедитесь, что рычажок чернильного клапана находится в закрытом положении.



В случае утечки чернил поместите принтер в пластиковый пакет.

- Упакуйте принтер в твердую коробку, поместив его нижней частью на дно коробки и используя достаточное количество защитного материала для безопасной транспортировки.
- Не наклоняйте принтер. Чернила могут вытечь.
- Обращайтесь осторожно, чтобы коробка лежала ровно и НЕ переворачивалась обратной стороной или на бок, поскольку в этом случае возможно повреждение принтера или утечка чернил.
- Когда экспедитор будет принимать заказ на транспортировку принтера, прикрепите этикетку «ВЕРХНЯЯ СТОРОНА» для обеспечения транспортировки принтера нижней частью вниз. Кроме того, прикрепите этикетку «ХРУПКОЕ» или «ОБРАЩАТЬСЯ С ОСТОРОЖНОСТЬЮ!».



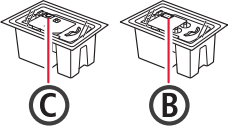
Настроювання принтера

Настроювання через Інтернет
<https://ij.start.canon>



1. Вміст коробки

• Друкуючі головки

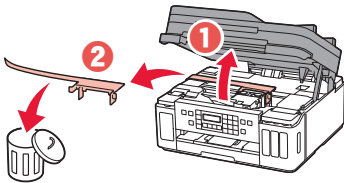


- Флакони з чорнилом
- Шнур живлення
- Модульний кабель
- Компакт-диск із програмою встановлення для ОС Windows
- Інформація щодо безпеки й важливі відомості
- Посібник для початку роботи (цей посібник)

2. Зняття пакувальних матеріалів



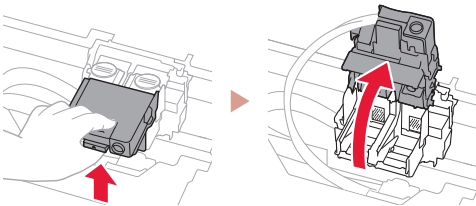
- 1 Зніміть усі пакувальні матеріали й жовтогарячу стрічку й утилізуйте їх.
- 2 Відкрийте модуль сканування / кришку, зніміть жовтогарячу стрічку та захисний матеріал усередині й утилізуйте їх.



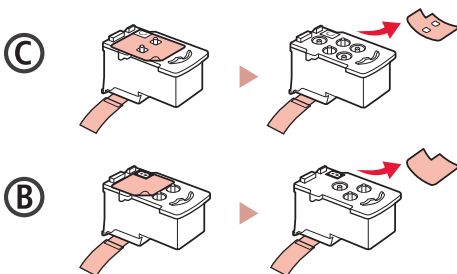
3. Установлення друкуючих головок



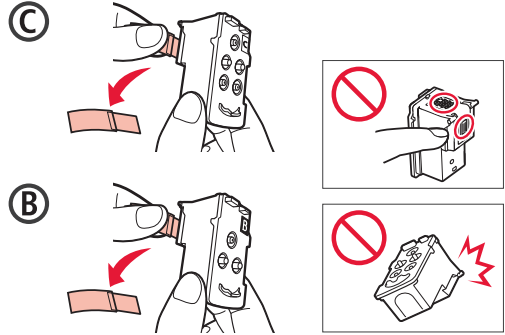
- 1 Відкрийте кришку фіксації друкуючої головки.



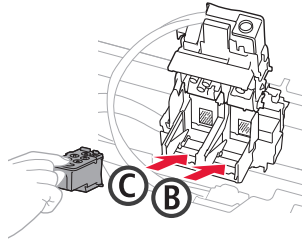
- 2 Витягніть кожен друкуючу головку з упаковки та зніміть етикетки.



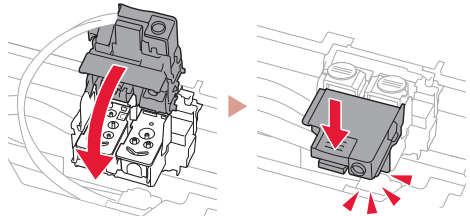
- 3 Зніміть захисну стрічку.



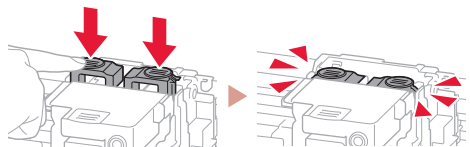
- 4 Установіть друкуючу головку C (кольорову) ліворуч, а друкуючу головку B (чорну) — праворуч.



- 5 Закрийте кришку фіксації друкуючої головки та притискайте, доки не почуєте клацання.



- 6 Натисніть обидві кнопки з'єднання до кінця, доки не почуєте клацання.



Перевірити!



Налаштування принтера

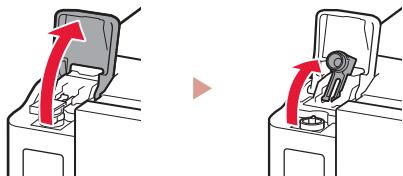
4. Наливання чорнила



Важливо

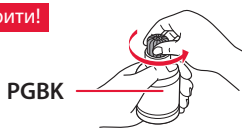
Під час використання цього продукту потрібно обережно поводитися з чорнилом. Воно може розлитися з чорнильниць. Якщо чорнило потрапить на одяг або речі, плями буде важко вивести.

- 1 Відкрийте кришку чорнильниці та ковпачок чорнильниці ліворуч на принтері.

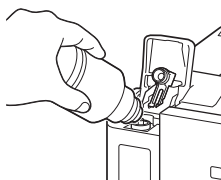


- 2 Тримачи флакон із чорнилом у вертикальному положенні, обережно поверніть і зніміть ковпачок флакона.

Перевірити!

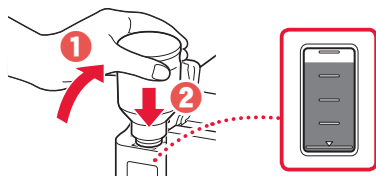


- 3 Вирівняйте наконечник флакона з чорнилом із вхідним отвором.



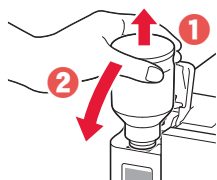
- 4 Повільно переверніть флакон із чорнилом догори дном і притисніть його, щоб налити чорнило.

- Якщо чорнило не наливається, обережно приберіть флакон із чорнилом і повторіть спробу.

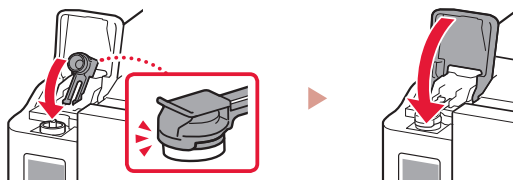


- 5 Обережно приберіть флакон із чорнилом із вхідного отвору.

- Будьте обережні, щоб не розлити чорнило.

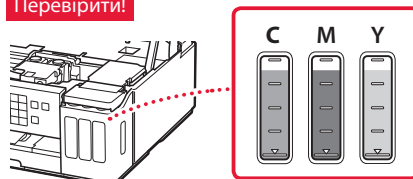


- 6 Обережно встановіть на місце ковпачок чорнильниці та закрийте кришку чорнильниці.

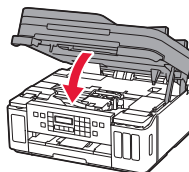


- 7 Повторіть кроки 1–6, щоб налити всі чорнила у відповідні чорнильниці, розташовані праворуч.

Перевірити!



- 8 Закрийте модуль сканування / кришку.

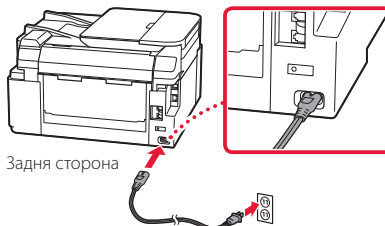


Увага!
Бережіть пальці.

5. Увімкнення принтера



- 1 Приєднайте шнур живлення.



Задня сторона

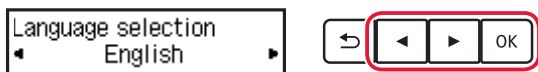
Важливо

У цей час не під'єднуйте жодних інших кабелів.

- 2 Відкрийте панель керування й натисніть кнопку **УВІМК. (ON)**.



- 3 Якщо з'явиться наведений нижче екран, скористайтеся кнопками ◀ і ▶, щоб вибрати мову, а потім натисніть кнопку **OK**.



▶▶▶ **Важливо**

Якщо на екрані з'явиться повідомлення про помилку, див. розділ «Якщо на екрані з'явиться повідомлення про помилку (код підтримки)» на стор. 3 і дотримуйтесь інструкцій.

- 4 Якщо з'явиться екран вибору країни або регіону, скористайтеся кнопками ◀ і ▶, щоб вибрати свою країну або регіон, а потім натисніть кнопку **OK**.

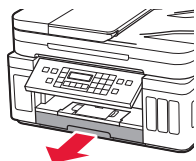
6. Завантаження паперу



- 1 Якщо з'явиться наведений нижче екран, кнопками ◀ і ▶ виберіть пункт **Tak (Yes)** і натисніть кнопку **OK**.

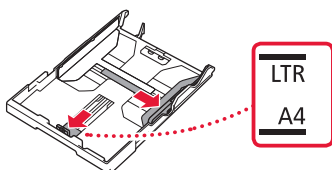


- 2 Зніміть касету з принтера.



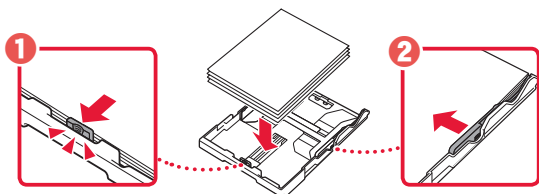
- 3 Розсуньте напрямники для паперу.

- Посуньте правий напрямник для паперу до правого краю. Вирівняйте передній напрямник для паперу за позначкою Letter або A4.

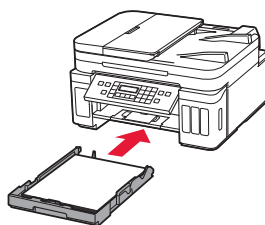


- 4 Завантажте папір.

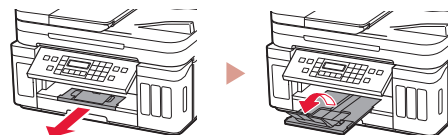
- Завантажте принаймні 2 аркуші звичайного паперу формату Letter або A4 стороною для друку донизу.
- Розмістіть папір впритул до переднього напрямника для паперу й вирівняйте правий напрямник для паперу за шириною паперу.



- 5 Вставте касету на місце.

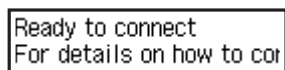
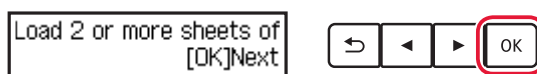


- 6 Витягніть лоток виведення паперу.

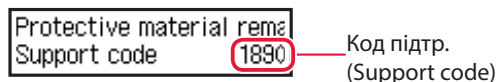


- 7 Дотримуйтесь інструкцій на екрані та натисніть кнопку **OK**.

- Переконайтеся, що на екрані принтера з'явилася позначка **Готові до підключення (Ready to connect)**.



? Якщо на екрані з'явиться повідомлення про помилку (код підтримки)



Перегляньте код підтримки та дотримуйтесь інструкцій, якщо код відповідає одному з наведених нижче.

- **1890**
Захисні матеріали не видалено.
→ «2. Зняття пакувальних матеріалів» на стор. 1
- **1470**
Друкуючі головки встановлено неправильно.
→ «3. Установлення друкуючих головок» на стор. 1
- **1471**
Друкуючі головки не встановлено.
→ «3. Установлення друкуючих головок» на стор. 1
- **1642**
Можливо, рівень чорнила недостатній.
→ «4. Наливання чорнила» на стор. 2

В іншому разі див. **Онлайнний посібник**.

До якого пристрою ви під'єднуєтесь?



Комп'ютер



Комп'ютер і смартфон



Смартфон

Без підключення до інших пристроїв →7-с

7-а

Підключення до комп'ютера

Якщо ви користуєтесь кількома комп'ютерами, виконайте ці кроки на кожному з них.



- 1 Зайдіть на веб-сайт Canon з комп'ютера.

<https://ij.start.canon>



- 2 Натисніть  **Настроювання**.

- 3 Введіть назву моделі свого принтера й клацніть **Перейти**.

- 4 Клацніть **Запустити**.

- 5 Клацніть **Якщо ви вже підготували принтер, перейдіть до пункту «Підключення»**.

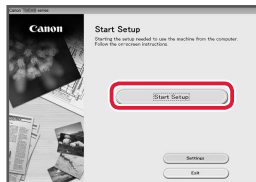
»»» Примітка

Ці кроки призначено для користувачів Windows (крім Windows 10 in S mode) і macOS. Якщо на комп'ютері встановлено іншу операційну систему, продовжуйте настроювання, дотримуючись вказівок на екрані.

- 6 Клацніть **Завантажити**.

- 7 Запустіть завантажений файл.

- 8 Клацніть **Запуск настроювання (Start Setup)**.



- 9 Дотримуйтеся інструкцій, які з'являтимуться на екрані.

- Ці дії можуть зайняти деякий час.
- Щоб підключити його також до смартфона, див. розділ «7-б. Процедура підключення до смартфона» на стор. 5.

Використання компакт-диска з програмою встановлення для ОС Windows

Двічі клацніть файл **EasySetup.exe** на компакт-диску та продовжте з кроку 3. Якщо підключення до Інтернету відсутнє, відкрийте папку **win** на компакт-диску й двічі клацніть файл **SETUP.exe**. Після цього буде встановлено драйвер принтера.

7-б

Процедура підключення до смартфона

Якщо використовується кілька смартфонів, виконайте ці кроки на кожному з них.



Спершу виконайте наведені нижче підготовчі кроки.

- 1 Увімкніть на смартфоні функцію Wi-Fi.
- 2 За наявності маршрутизатора безпроводової мережі підключіть до нього смартфон.
Детальнішу інформацію див. в посібниках з експлуатації смартфона й маршрутизатора безпроводової мережі.

1 Установіть програму «Canon PRINT Inkjet/SELPHY» на своєму смартфоні.

- Відскануйте QR-код, зображений праворуч, щоб перейти на веб-сайт Canon і завантажити програму.



2 Відкрийте на смартфоні параметри Wi-Fi. Торкніться імені мережі (SSID), яке починається на «Canon_ij_». Якщо мережа «Canon_ij_» не відображається, перейдіть до кроку 3.

(Приклад екрана пристрою з ОС iOS)



3 Відкрийте встановлену програму.



4 Дотримуйтесь інструкцій програми, що відображаються на екрані, щоб додати свій принтер.

Додавши принтер, можна друкувати зі смартфона.
Щоб надрукувати фотографії, див. розділі «Завантаження фотопаперу» на стор. 6.

7-с

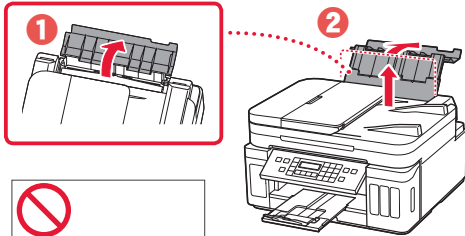
Без підключення до пристроїв

- 1 Натисніть кнопку **Стоп (Stop)**.
- 2 Виберіть **Не підключайте (Do not connect)** і натисніть кнопку **ОК**.
- 3 Виберіть **Так (Yes)** і натисніть кнопку **ОК**.

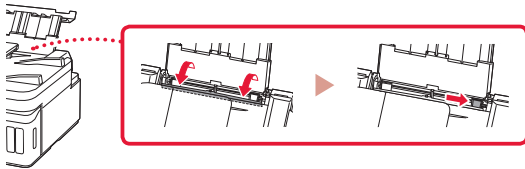
Завантаження фотопаперу

Фотопапір можна завантажувати тільки в задній лоток.

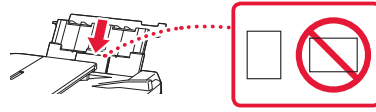
- 1 Відкрийте кришку заднього лотка та витягніть підпору для паперу.



- 2 Відкрийте кришку отвору подавання й посуňte правий напрямник для паперу праворуч до кінця.

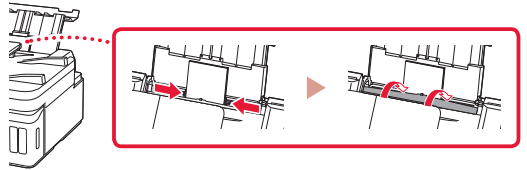


- 3 Завантажте кілька аркушів фотопаперу стороною для друку догори.



- 4 Вирівняйте напрямник для паперу за розмірами паперу та закрийте кришку отвору подавання.

- Щоб ввести інформацію про завантажений папір, дотримуйтесь інструкцій, які з'являтимуться на екрані.



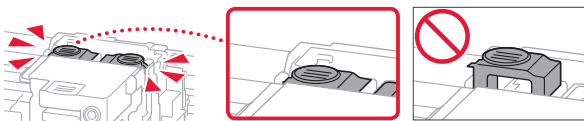
- 5 Коли на екрані принтера відобразиться повідомлення **Зареєструвати відомості про папір у задньому лотку (Save the rear tray paper information)**, натисніть кнопку **ОК**.

- 6 Виберіть формат і тип паперу й натисніть кнопку **ОК**.

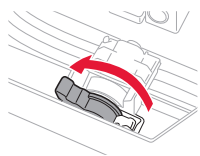
Транспортування принтера

Під час переміщення принтера переконайтеся, що ви дотримуетесь наведених нижче інструкцій. Щоб отримати докладніші відомості, див. документ **Онлайновий посібник**

Щоб запобігти протіканню чорнила, переконайтеся, що обидві кнопки з'єднання натиснуто повністю.

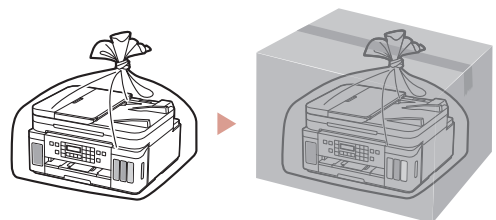


Переконайтеся, що важілець чорнильного клапана перебуває в закритому положенні.



Помістіть принтер у поліетиленовий пакет, оскільки чорнило може протікати.

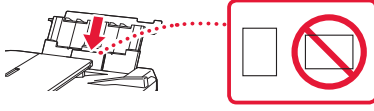
- Помістіть принтер у тверду коробку нижньою частиною принтера донизу коробки, використовуючи достатню кількість захисного матеріалу для гарантування безпечного транспортування.
- Не нахильте принтер. Чорнило може витекти.
- Поводьтеся з коробкою обережно та переконайтеся, що її стінки рівні, вона НЕ перевернута догори дном або набік, оскільки принтер може пошкодитись, а чорнило в ньому може витекти.
- Напишіть на коробці із принтером «ЦИМ БОКОМ ДОГОРИ», щоб під час транспортування експедитор завжди тримав принтер нижньою стороною донизу. Також напишіть «КРИХКЕ» або «ПОВОДИТИСЬ ОБЕРЕЖНО».



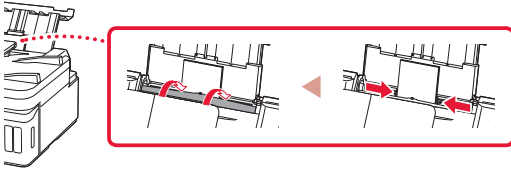
تحميل ورق الصور الفوتوغرافية

يمكن تحميل ورق الصور الفوتوغرافية في الدرج الخلفي فقط.

- 3 قم بتحميل عدة ورقات من ورق الصور الفوتوغرافية مع توجيه جانب الطباعة لأعلى.



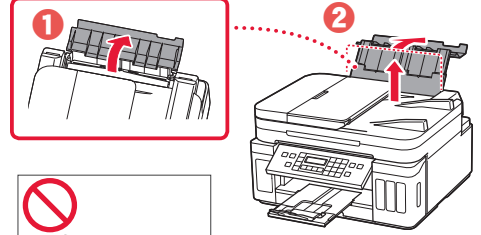
- 4 قم بمحاذاة موجه الورق مع الورق، ثم أغلق غطاء فتحة التغذية. • اتبع الإرشادات الواردة على الشاشة لتعيين المعلومات الخاصة بالورق الذي تم تحميله.



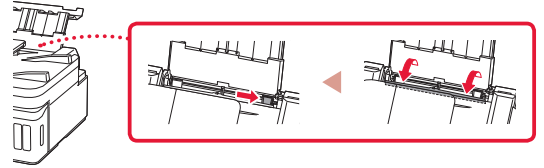
- 5 عند ظهور **Save the rear tray paper information** على شاشة الطباعة، اضغط على الزر موافق (OK).

- 6 حدد حجم الورق ونوعه، ثم اضغط على الزر موافق (OK).

- 1 افتح غطاء الدرج الخلفي، ثم قم بتمديد دعامة الورق.



- 2 افتح غطاء فتحة التغذية، ثم قم بإزاحة موجه الورق الموجود على الجانب الأيمن إلى أقصى اليمين.



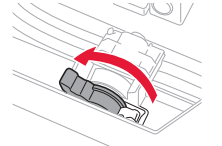
نقل الطابعة الخاصة بك

عند نقل الطابعة، تأكد مما يلي. راجع الدليل على الإنترنت لمعرفة التفاصيل.

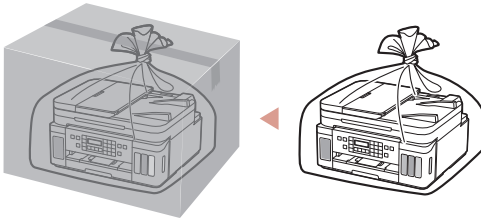
تحقق من أن زري التوصيل تم ضغطهما للأسفل بالكامل لتجنب تسرب الحبر.



تأكد من أن موضع ذراع صمام الحبر مغلق.



- قم بوضع الطابعة في حقيبة بلاستيكية في حالة تسرب الحبر.
- قم بوضع الطابعة في صندوق قوي بحيث يكون الجزء السفلي منها موجهًا للأسفل، واستخدم مواد واقية كافية لضمان نقلها بأمان.
 - لا تقم بإمالة الطابعة. حيث قد يتسرب الحبر.
 - يرجى نقله بعناية وضمان بقاء الصندوق مستويًا وعدم قلبه رأسًا على عقب أو على جانبه، حيث قد تتلف الطابعة ويتسرب الحبر الموجود في الطابعة.
 - عندما يقوم وكيل الشحن بنقل الطابعة، ضع على الصندوق علامة "هذا الجانب لأعلى" لإبقاء الجانب السفلي من الطابعة متجهًا للأسفل. ضع أيضًا علامة "منتج قابل للكسر" أو "يرجى التعامل مع هذا المنتج بحرص".



7-b

الاتصال بهاتف ذكي

إذا كنت تستخدم هواتف ذكية متعددة، فقم بإجراء هذه الخطوات على كل هاتف ذكي.



قم بتجهيز ما يلي قبل البدء.

- 1 قم بتمكين الإعداد Wi-Fi على هاتفك الذكي.
- 2 قم بتوصيل الهاتف الذكي بالموحة اللاسلكي (إذا كان لديك موجه لاسلكي).
راجع دليلي الهاتف الذكي والموجه اللاسلكي لمزيد من التفاصيل.

3 افتح التطبيق المثبت.



4 اتبع الإرشادات الواردة على الشاشة في التطبيق لإضافة الطابعة.

1 قم بتنصيب التطبيق "Canon PRINT Inkjet/SELPHY" على هاتفك الذكي.

- امسح رمز الاستجابة السريعة الموجود على اليسار للوصول إلى موقع الويب لشركة Canon، ثم قم بتنزيل التطبيق.



2 افتح إعدادات Wi-Fi على هاتفك الذكي. انقر فوق اسم الشبكة (SSID) الذي يبدأ بكلمة "Canon_ij_".
في حالة عدم ظهور "Canon_ij_"، تابع إلى الخطوة 3.

(مثال لشاشة تعمل بنظام iOS)



بمجرد إضافة الطابعة الخاصة بك، يمكنك الطابعة من هاتفك الذكي.
لطباعة الصور، راجع "تحميل ورق الصور الفوتوغرافية" في صفحة 6.

من دون الاتصال بجهاز آخر

7-c

- 1 اضغط على الزر إيقاف (Stop).
- 2 حدد **Do not connect**، ثم اضغط على الزر موافق (OK).
- 3 حدد **Yes**، ثم اضغط على الزر موافق (OK).

ما الجهاز الذي تقوم بتوصيله؟

الهاتف الذكي



الكمبيوتر والهاتف الذكي



الكمبيوتر



دون الاتصال بأي أجهزة أخرى ← 7-c

الاتصال بجهاز كمبيوتر

7-a

إذا كنت تستخدم أجهزة كمبيوتر متعددة، فقم بإجراء هذه الخطوات على كل جهاز كمبيوتر.



1 قم بالوصول إلى موقع الويب لشركة Canon من جهاز كمبيوتر.

<https://ij.start.canon>

2 حدد الإعداد.

3 قم بإدخال اسم طراز الطابعة الخاصة بك، ثم انقر فوق انتقال.

4 انقر فوق بدء.

5 انقر فوق إذا كنت قد قمت بتجهيز الطابعة بالفعل، فانتقل إلى توصيل.

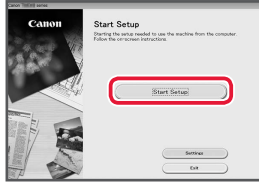
ملاحظة

الخطوات التالية خاصة بمستخدمي Windows (باستثناء الأخرى، استمر في إجراء الإعدادات بالترتيب الإرشادات الواردة على الشاشة بدلاً من ذلك).

6 انقر فوق Download.

7 قم بتنزيل ملف التنزيل.

8 انقر فوق بدء الإعداد (Start Setup).



9 اتبع الإرشادات الواردة على الشاشة.

- قد تستغرق هذه العمليات بعض الوقت.
- للاتصال بهاتف ذكي أيضًا، راجع "7-b، الاتصال بهاتف ذكي" في صفحة 5.

استخدام القرص المضغوط الخاص بالإعداد لنظام Windows

انقر نقرًا مزدوجًا فوق **EasySetup.exe** في القرص المضغوط، ثم تابع من الخطوة 3. إذا لم يكن لديك اتصال بالإنترنت، فافتح المجلد **win** في القرص المضغوط، ثم انقر نقرًا مزدوجًا فوق **SETUP.exe**. وسيؤدي ذلك إلى تثبيت برنامج تشغيل الطابعة.

- 3 عند ظهور الشاشة التالية، استخدم الزرين ◀ و ▶ لتحديد لغة، ثم اضغط على الزر موافق (OK).



هام

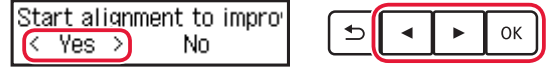
إذا ظهر خطأ على الشاشة، فراجع "في حالة ظهور رسالة خطأ (support code) على الشاشة" في صفحة 3 واتباع التعليمات.

- 4 عند ظهور شاشة اختيار البلد أو المنطقة، استخدم الزرين ◀ و ▶ لتحديد بلدك أو منطقتك، ثم اضغط على الزر موافق (OK).

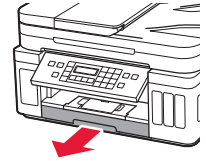
6. تحميل الورق



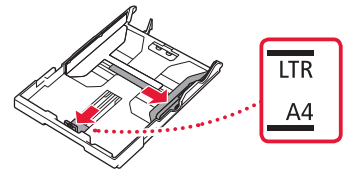
- 1 عند ظهور الشاشة التالية، استخدم الزرين ◀ و ▶ لتحديد Yes، ثم اضغط على الزر موافق (OK).



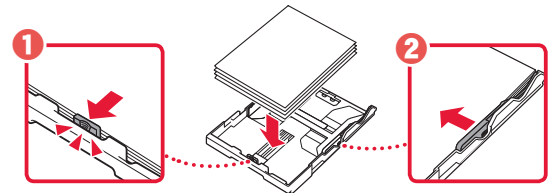
- 2 قم بإزالة الدرج من الطابعة.



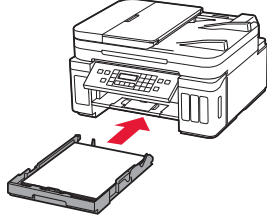
- 3 قم بفصل موجي الورق. قم بإزاحة موجي الورق الأيمن إلى الطرف الأيمن. قم بمحاذاة موجي الورق الأمامي مع علامة A4 أو Letter.



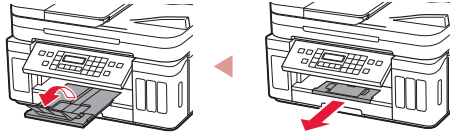
- 4 قم بتحميل الورق. قم بتحميل 2 أو أكثر من الورق العادي بحجم Letter أو A4 مع توجيه جانب الطباعة لأسفل. ضع الورق مقابل موجي الورق الأمامي، ثم قم بمحاذاة موجي الورق الأيمن مع الجزء الجانبي من الورق.



- 5 أعد تركيب الدرج.

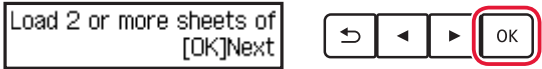


- 6 اسحب درج إخراج الورق للخارج.



- 7 اتبع التعليمات التي تظهر على الشاشة، ثم اضغط على الزر موافق (OK).

• تحقق من ظهور Ready to connect على شاشة الطابعة.



Ready to connect
For details on how to con

? في حالة ظهور رسالة خطأ (support code) على الشاشة

Protective material rema
Support code 1890 — Support code

تتحقق من support code، ثم اتبع التعليمات إذا تمت كتابة الرمز المعروض أدناه.

- 1890 لم تتم إزالة المواد الواقية.
◀ "2. إزالة مواد التغليف" في صفحة 1
- 1470 لم يتم تركيب رؤوس الطباعة بشكل صحيح.
◀ "3. تركيب رؤوس الطباعة" في صفحة 1
- 1471 لا توجد رؤوس طباعة مثبتة.
◀ "3. تركيب رؤوس الطباعة" في صفحة 1
- 1642 قد يكون الحبر غير كافٍ.
◀ "4. صب الحبر" في صفحة 2

بالنسبة لجميع الحالات الأخرى، ارجع إلى الدليل على الإنترنت.

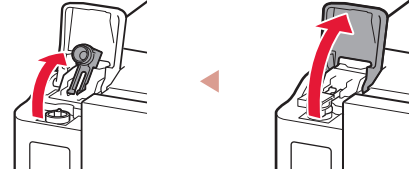
4. صب الحبر



هام

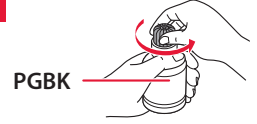
يتطلب هذا المنتج التعامل مع الحبر بحرص. فقد يتناثر الحبر عندما تكون خزانات الحبر ممتلئة بالحبر. وإذا تلطخت ملابسك أو متعلقاتك بالحبر، فقد تتعذر إزالته.

1 افتح غطاء خزان الحبر و غطاء الخزان الموجود على يسار الطابعة.

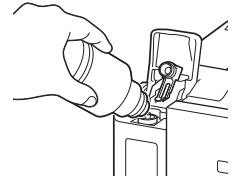


2 أمسك زجاجة الحبر بصورة عمودية وقم بتدوير غطاء الزجاج برفق لإزالته.

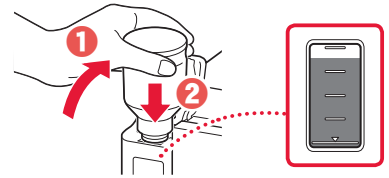
تحقق!



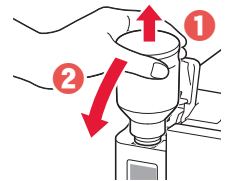
3 قم بمحاذاة فوهة زجاجة الحبر مع المدخل.



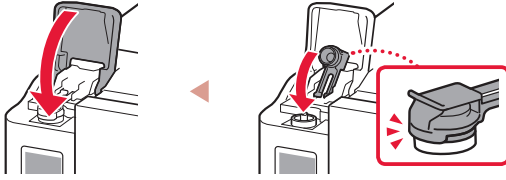
4 ارفع ببطء زجاجة الحبر رأساً على عقب وادفع لأسفل لصب الحبر. • في حالة عدم صب الحبر، قم بإزالة زجاجة الحبر برفق وحاول مرة أخرى.



5 قم بإزالة زجاجة الحبر برفق من المدخل. • توخ الحذر لعدم انسكاب الحبر.

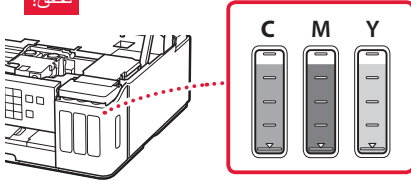


6 أعد تركيب غطاء الخزان بإحكام، ثم قم بإغلاق غطاء خزان الحبر.



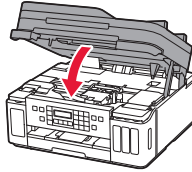
7 كرر الخطوات من 1 إلى 6 لصب الحبر بالكامل داخل خزانات الحبر المناظرة الموجودة على اليمين.

تحقق!



8 قم بإغلاق وحدة المسح الضوئي / الغطاء.

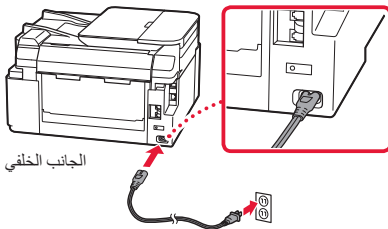
⚠ تنبيه
انتبه لأصابعك.



5. تشغيل الطابعة



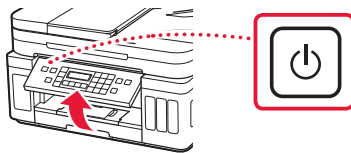
1 قم بتوصيل سلك الطاقة.



هام

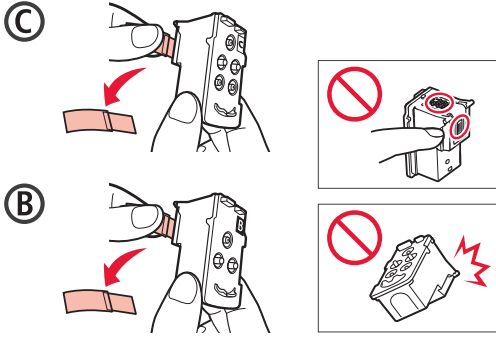
في هذا الوقت، لا تقم بتوصيل أي كبل آخر.

2 افتح لوحة التشغيل، ثم اضغط على الزر تشغيل (ON).

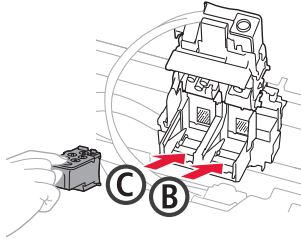




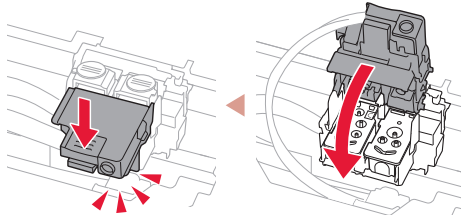
3 قم بإزالة الشريط اللاصق الواقي.



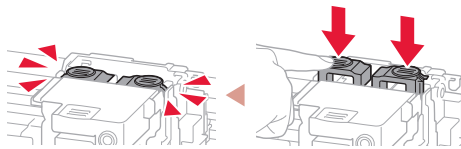
4 أدخل رأس الطابعة C (الملون) على اليسار و رأس الطابعة B (الأسود) على اليمين.



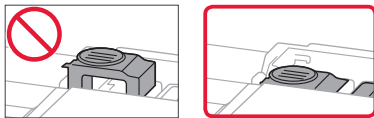
5 اقل غطاء قفل رأس الطابعة مع الضغط لأسفل حتى يستقر في مكانه مصدراً صوت نقره.



6 اضغط لأسفل على زري التوصيل بالكامل حتى تسمع صوت استقرارهما.



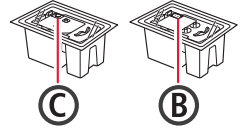
تحقق!



1. محتويات العلبة

- زجاجات الحبر
- سلك الطاقة
- كبل نمطي
- القرص المضغوط الخاص بالإعداد لنظام Windows
- معلومات الأمان والمعلومات الهامة
- دليل البدء (هذا الدليل)

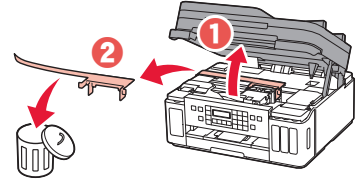
● رؤوس الطابعة



2. إزالة مواد التغليف

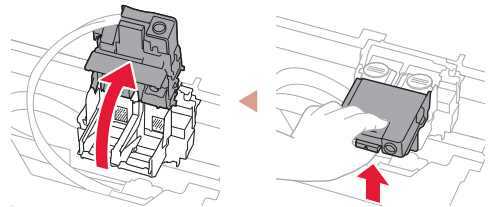


1 قم بإزالة أي مواد تغليف والشريط اللاصق البرتقالي وتخلص منهما.
2 افتح وحدة المسح الضوئي / الغطاء، وقم بإزالة الشريط البرتقالي والشريط اللاصق البرتقالي الموجودين بالداخل والتخلص منهما.

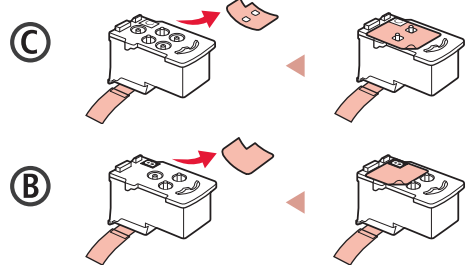


3. تركيب رؤوس الطابعة

1 افتح غطاء قفل رأس الطابعة.



2 أخرج كل رأس الطابعة من العبوة وقم بإزالة الملصق.





Access Online Manual
Acesse o Manual On-line
Доступ к документу Онлайн-руководство
الوصول إلى الدليل على الإنترنت

Acceso al Manual en línea
Accès au Manuel en ligne
Доступ до документа Онлайновий посібник

From your browser

Desde su navegador

Do seu navegador

À partir de votre navigateur

Из вашего браузера

З вашого браузера

من المتصفح الخاص بك



<https://ij.start.canon>

