

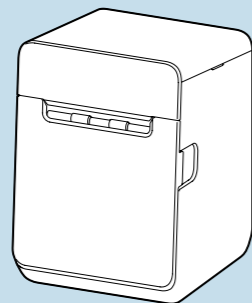
TM-L100 Setup Guide



EPSON
EXCEED YOUR VISION

Guide de configuration
Installationshandbuch
Installatiehandleiding
Guida di installazione
Guía de instalación
Guia de instalação
Kurulum kılavuzu
Οδηγός εγκατάστασης
Priročnik za namestitev
Vodič za postavljanje
Водич за поставување
Vodič za podešavanje
Installationsvejledning
Asennusopas
Installeringshåndbok
Installationshandbok
Instrukcja instalacji
Instalační příručka
Üzembe helyezési útmutató
Inštalčná príručka
Ghid de configurare
Инструкции за инсталиране

Uzstādīšanas rokasgrāmata
Sąrankos vadovas
Seadistusjuhend
Руководство по установке
Довідник з налаштування
Орнату нұсқаулығы
دليل الإعداد
Panduan Pengaturan
คู่มือการติดตั้ง
Hướng dẫn Cài đặt
安裝指南
셋업 가이드

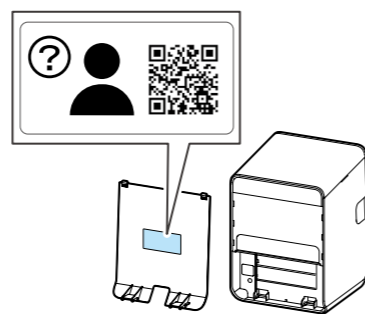


©Seiko Epson Corporation 2021.
Printed in XXXXXX

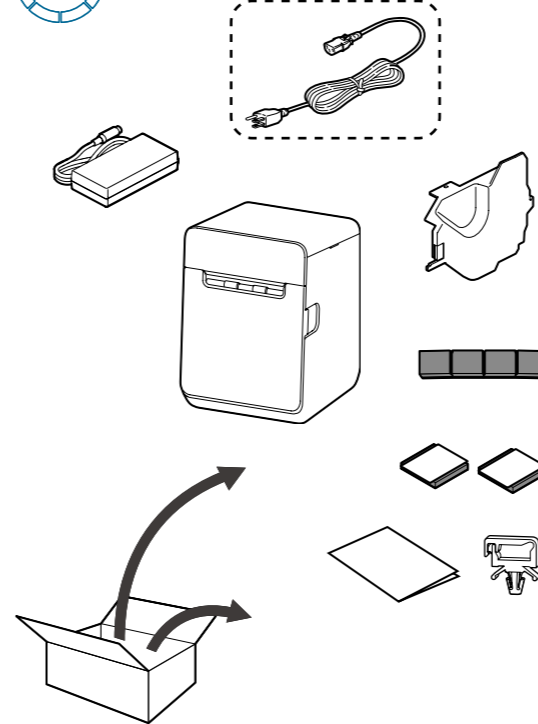


For more detailed safety and operating instructions, see the online User's Manual.

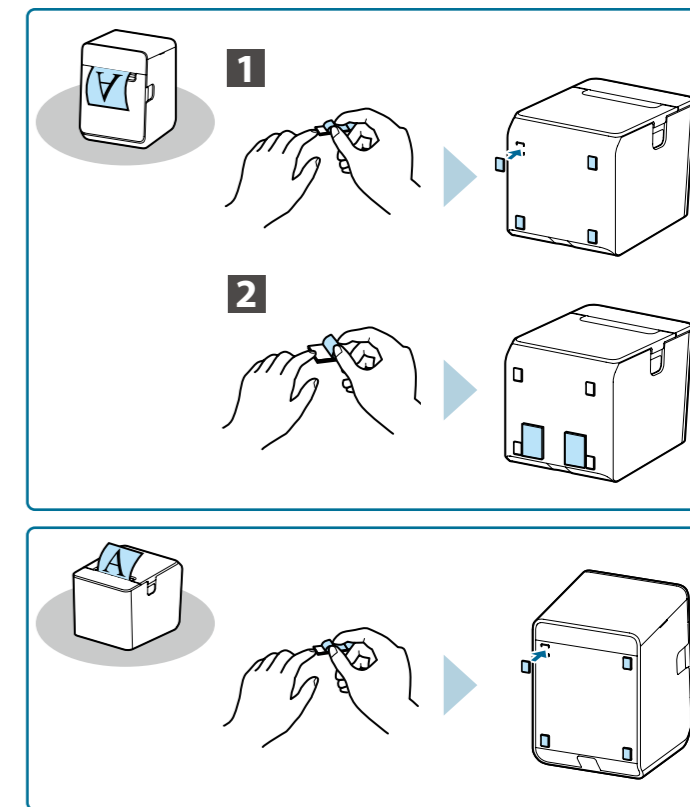
www.epson-biz.com/?prd=tm-l100&inf=manual



1



2



FR Pour plus de détails sur les consignes de sécurité et les instructions d'utilisation, consultez le Manuel d'utilisation en ligne.

DE Ausführlichere Sicherheits- und Bedienungshinweise finden Sie im Online-Benutzerhandbuch.

NL Raadpleeg de online Gebruikershandleiding voor meer details over veiligheid en de instructies voor gebruik.

IT Per istruzioni più dettagliate sulla sicurezza e sul funzionamento, consultare il manuale dell'utente online.

ES Para obtener instrucciones de seguridad y de utilización más detalladas, consulte el Manual de usuario en línea.

PT Para obter instruções de utilização e segurança mais detalhadas, consulte o Manual do utilizador online.

TR Daha ayrıntılı güvenlik ve çalışma talimatları için çevrimiçi Kullanıcı Kılavuzuna bakın.

EL Για πιο λεπτομερείς οδηγίες ασφάλειας και λειτουργίας, ανατρέξτε στο Εγχειρίδιο χρήστη.

SL Podrobnejše informacije o varnosti in uporabi najdete v spletnem uporabniškem priročniku.

HR Detaljne sigurnosne upute i upute za rad potražite u mrežnom Korisničkom priručniku.

MK За подетални упатства за безбедност и функционирање, погледнете го упатството за корисник на интернет.

SR Da biste pronašli detaljnija uputstva za bezbednost i rukovanje, pogledajte korisnički priručnik na mreži.

DA Se brugervejledningen online for mere detaljerede sikkerheds- og betjeningsinstruktioner.

FI Online-käyttöohjeissa on tarkempia turvallisuus- ja käyttötietoja.

NO Du finner mer detaljerte sikkerhetsinstruksjoner og brukerveiledninger i den nettbaserte brukermanualen.

SV För mer detaljerade säkerhets- och driftsanvisningar, se bruksanvisningen online.

PL Bardziej szczegółowe informacje dotyczące bezpieczeństwa i obsługi zawiera Podręcznik użytkownika dostępny w internecie.

CS Podrobnější pokyny týkající se bezpečnosti a používání naleznete v Uživatelské příručce na internetu.

HU A részletesebb biztonsági és üzemeltetési utasításokat az internetes felhasználói kézikönyvben találja.

SK Podrobnejšie bezpečnostné a prevádzkové pokyny nájdete v online návode na obsluhu.

RO Pentru instrucțiuni de operare și de siguranță mai detaliate, consultați Manualul utilizatorului online.

BG За по-подробни указания за безопасност и работа вижте онлайн ръководството за потребителя.

LV Detalizētus drošības un lietošanas norādījumus skatiet tiešsaistes Lietotāja rokasgrāmātā.

LT Išsamesnės saugos informacijos ir naudojimo instrukcijų ieškokite internetinėje naudojimo instrukcijoje.

ET Üksikasjalikumate ohutus- ja kasutusjuhiste saamiseks lugege kasutusjuhendi veebiversiooni.

RU Более подробные инструкции по безопасности и эксплуатации см. в онлайн-руководстве пользователя.

UK Детальнішу інформацію щодо техніки безпеки та інструкції з експлуатації наведено в Посібнику користувача, доступному онлайн.

KK Қауіпсіздікке және пайдалануға қатысты толық нұсқауларды онлайн Пайдаланушы нұсқаулығынан қараңыз.

AR للحصول على المزيد من تعليمات التشغيل والأمان التفصيلية، راجع دليل المستخدم على الإنترنت.

ID Untuk instruksi pengoperasian dan keselamatan yang lebih detail, lihat Manual Pengguna online.

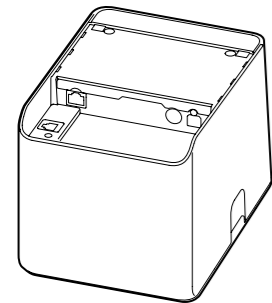
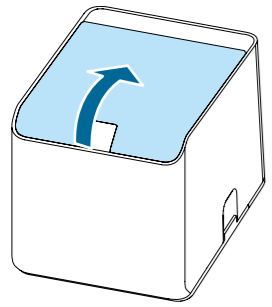
TH สำหรับรายละเอียดเพิ่มเติมเกี่ยวกับความปลอดภัยและคู่มือการใช้งาน โปรดดูที่คู่มือผู้ใช้ออนไลน์

VI Để biết các hướng dẫn vận hành và an toàn chi tiết hơn, vui lòng xem Sách hướng dẫn Sử dụng trực tuyến.

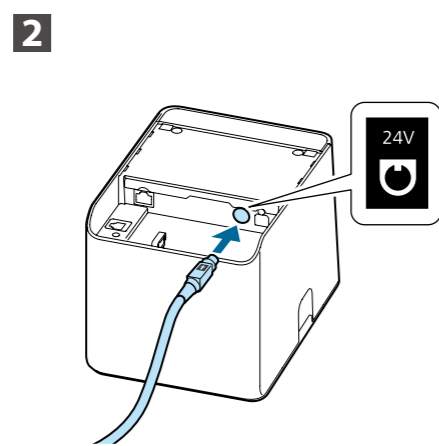
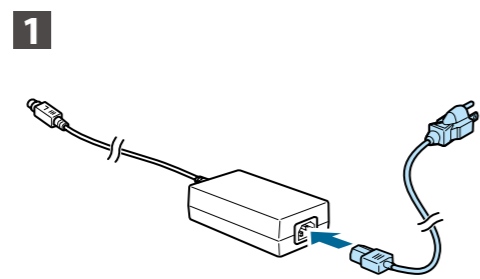
TC 如需瞭解更詳細的安全與操作說明，請參閱線上「使用手冊」。

KO 안전 및 작동 지침에 대한 자세한 내용은 온라인 사용자 매뉴얼을 참조하십시오.

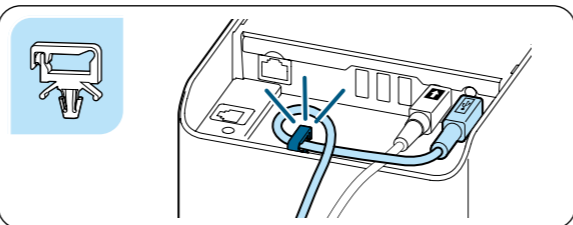
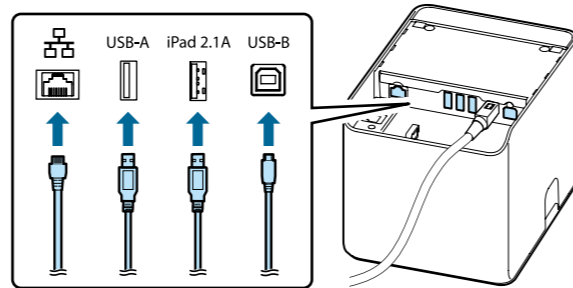
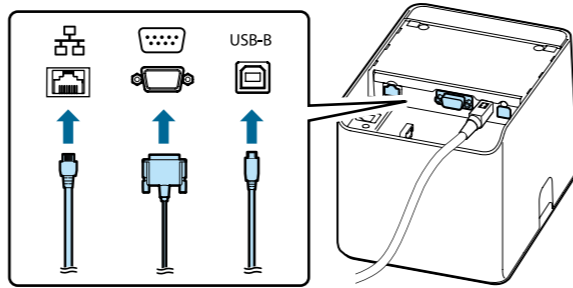
3



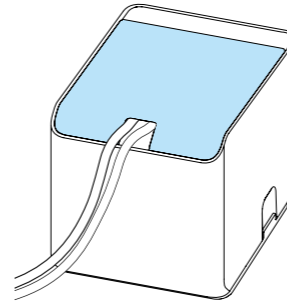
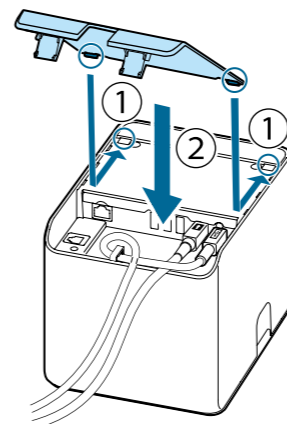
4



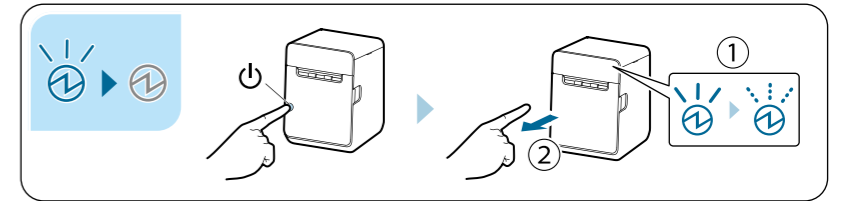
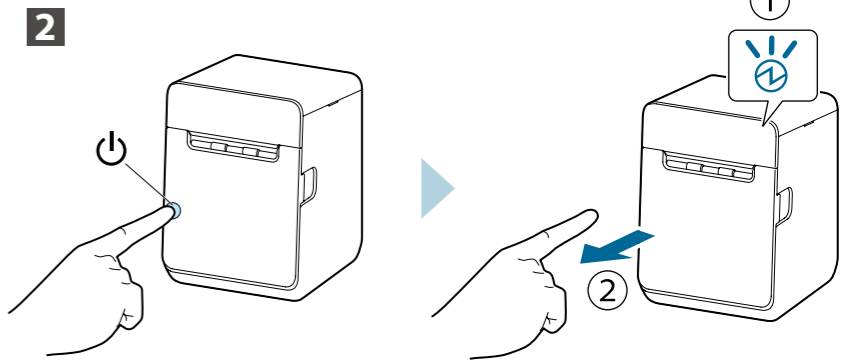
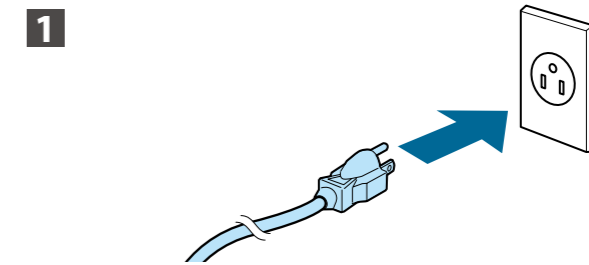
5



6



7



8

