

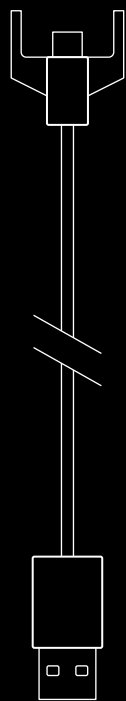
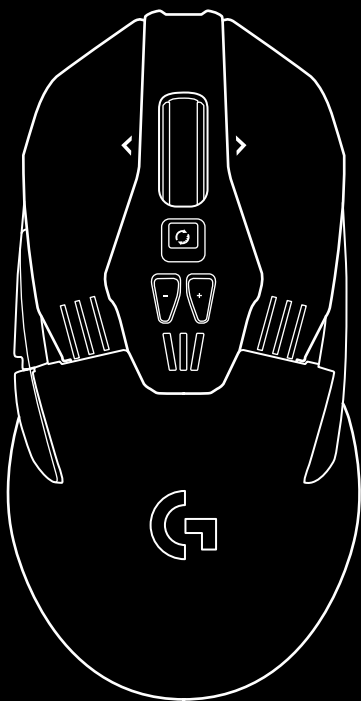
# G903 SE

LIGHTSPEED Wireless Gaming Mouse  
Souris gaming sans fil LIGHTSPEED

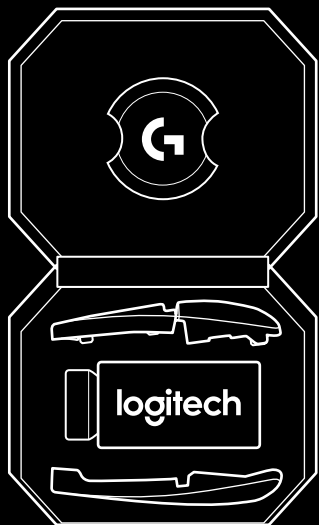
**SETUP GUIDE | GUIDE D'INSTALLATION**



logitech ™



ENGLISH . . . . .	3
FRANÇAIS . . . . .	10
ESPAÑOL . . . . .	17
PORTUGUÊS . . . . .	24

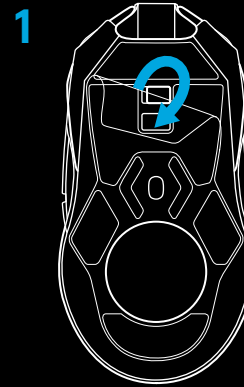


**logitech** 

Important Safety, Compliance and  
Warranty Information  
Informations importantes  
concernant la sécurité,  
la mise en conformité et la garantie

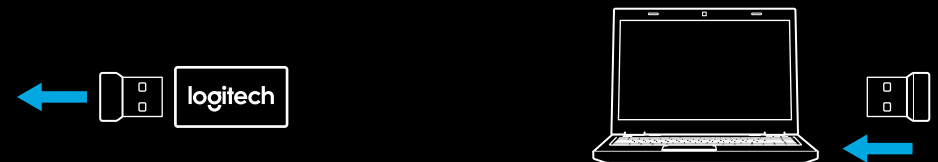
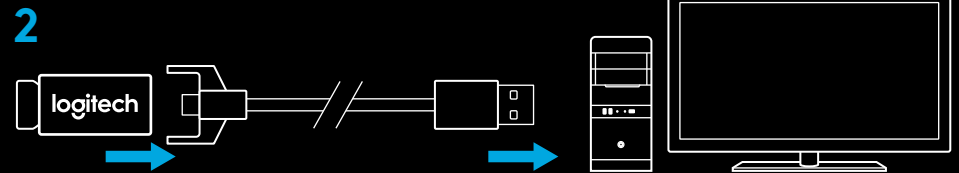
# SETUP INSTRUCTIONS

**1** Remove the protective film on the bottom side of the mouse before use. This film is designed to protect the sensor from dust during transport, and your mouse may not function unless this is removed.

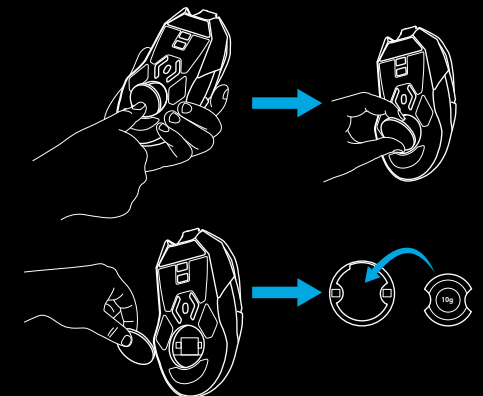
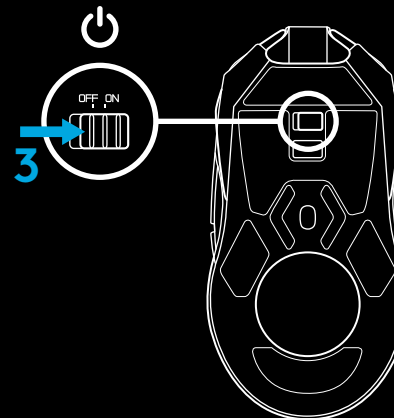


**2** A wireless receiver, USB adapter, and optional 10g weight can be found in the accessory box. Plug one end of the cable into your PC, and the other end into the USB adapter and receiver.

- The receiver can also be used plugged directly into your PC. However, using the cable and adapter when in wireless mode is recommended and allows for better connectivity and easy access to the cable for recharging.



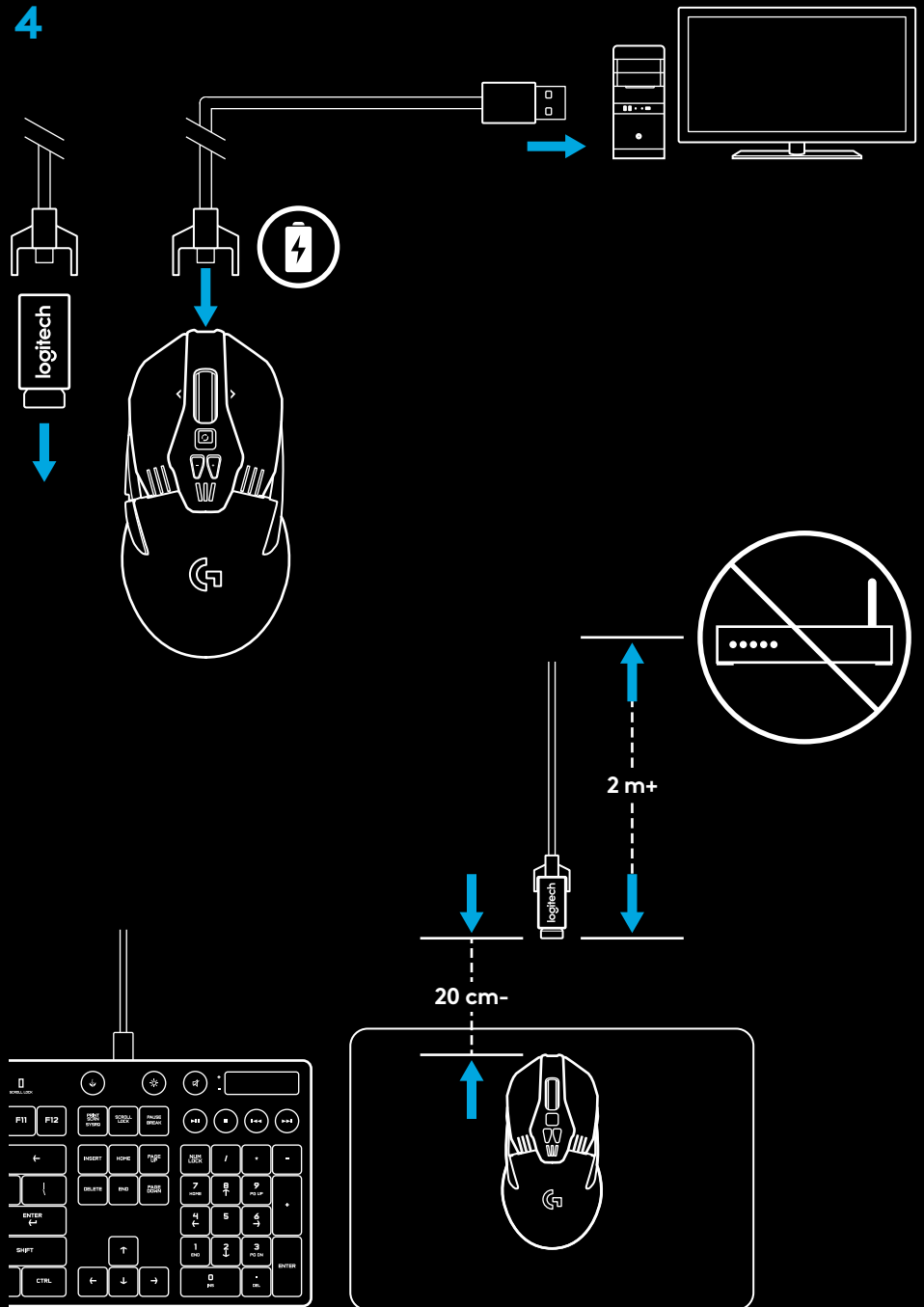
**3** Turn mouse on via the switch on the bottom of the mouse.



- 4 To charge, disconnect the cable from the adapter and plug into the front of the mouse. Your mouse will operate in data-over-cable mode whenever it is plugged in directly to a PC. Full charge from empty requires approximately two hours plugged in to a PC USB port.

**Tips:**

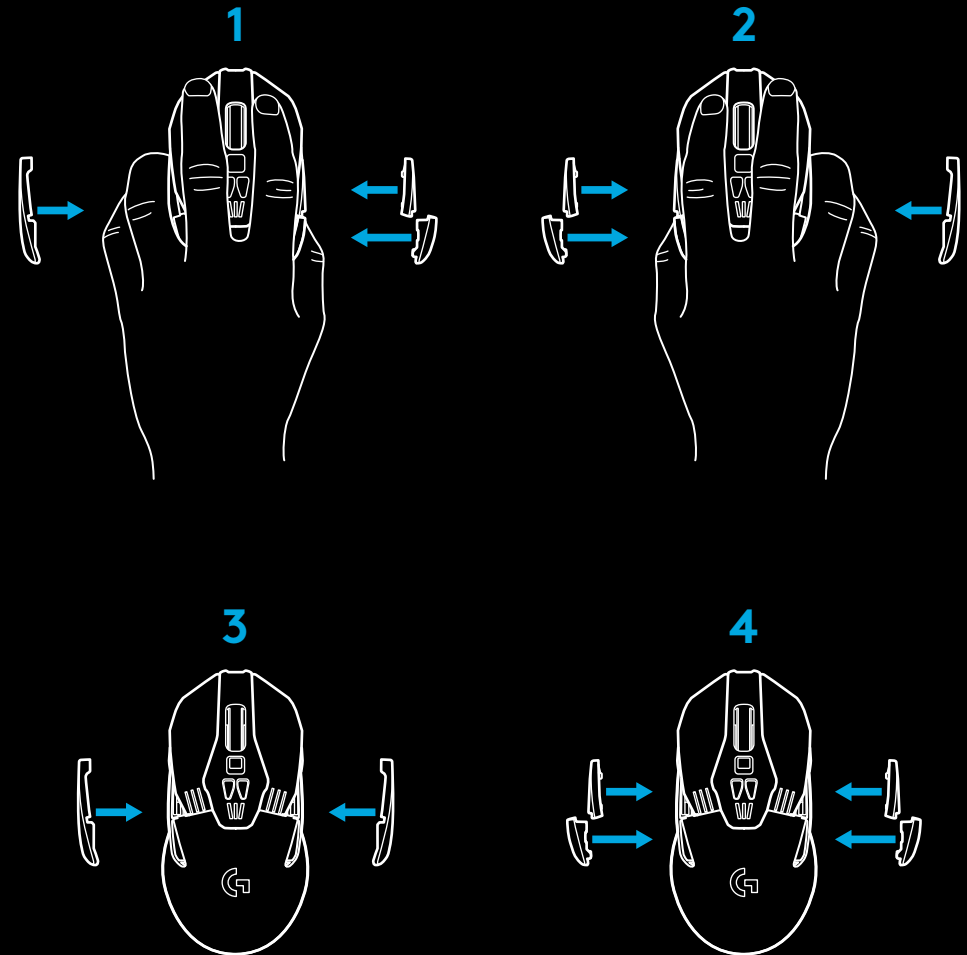
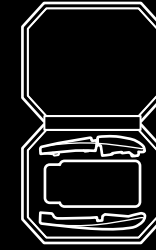
- Keep the mouse and receiver 2 m+ away from wireless routers or other 2.4GHz wireless devices to minimize environmental noise.
- G903 SE has a wireless range of up to 10 meters. To ensure optimal performance in noisy wireless environments, and to keep the charging cable easily accessible, it is recommended to keep the receiver within 20 cm of the mouse.



# BUTTON CONFIGURATIONS

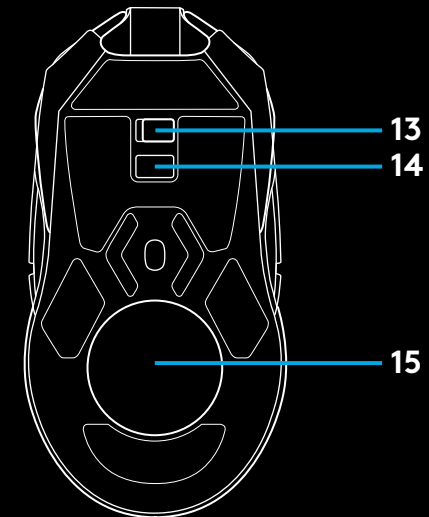
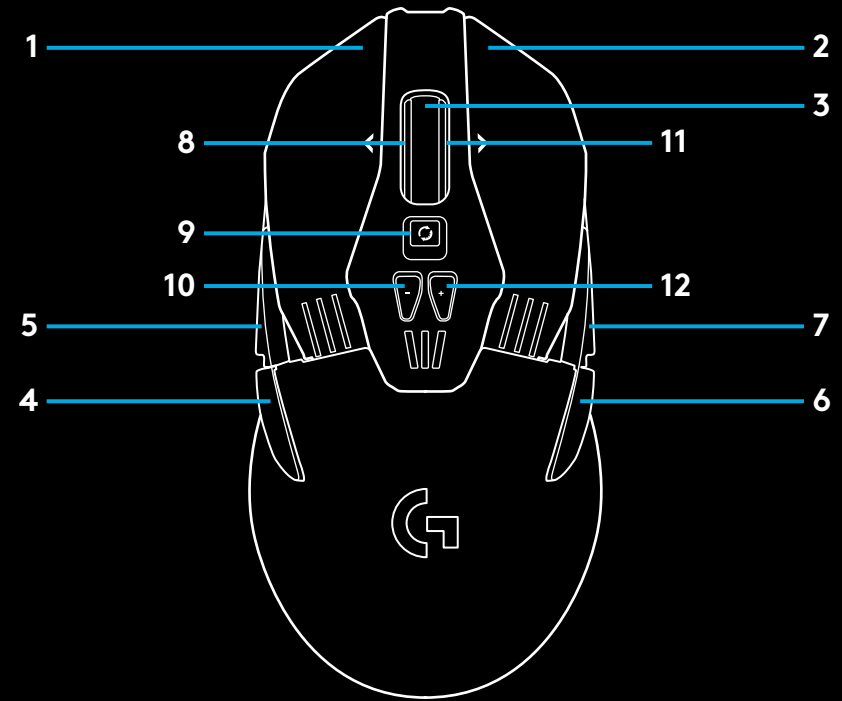
G903 SE comes with replaceable buttons and button caps, which are held onto the mouse magnetically. These should be stored in box when not in use. These replaceable buttons support conversion to the following configurations:

- 1 Left handed
- 2 Right handed
- 3 No buttons
- 4 Full buttons



## 11 FULLY PROGRAMMABLE BUTTONS

- 1 Left (Button 1)
- 2 Right (Button 2)
- 3 Wheel click (Button 3)
- 4 Back (Button 4)
- 5 Forward (Button 5)
- 6 Back (Button 6)
- 7 Forward (Button 7)
- 8 Scroll left (wheel tilt left)
- 9 Wheel mode shift (not programmable)
- 10 DPI Down (Button -)
- 11 Scroll right (wheel tilt right)
- 12 DPI Up (Button +)
- 13 On/Off switch (bottom of mouse, not programmable)
- 14 Profile Select (bottom of mouse, not programmable)
- 15 Weight door



## BATTERY LIFE

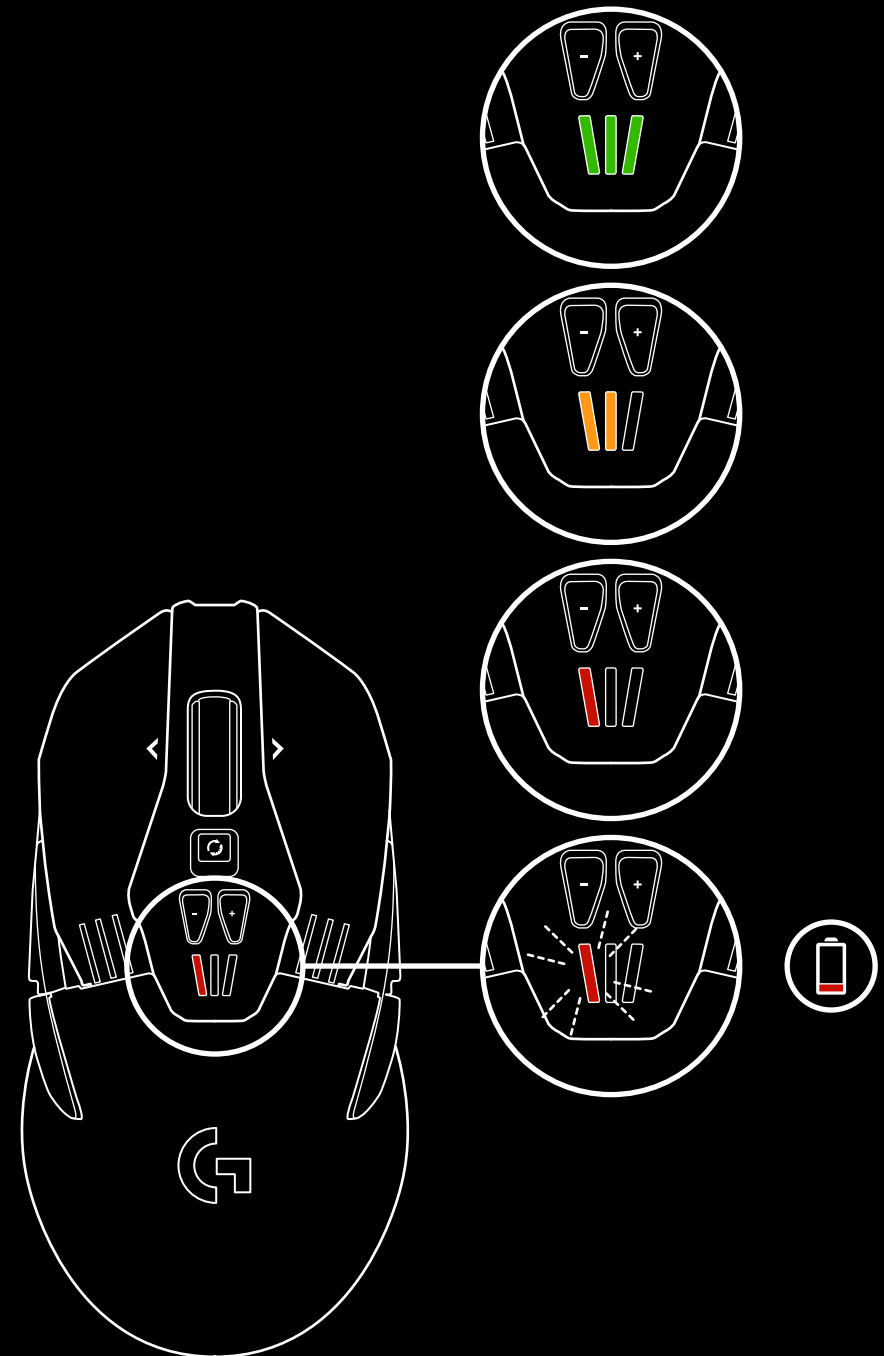
G903 SE has a rechargeable 720mAh LiPoL battery which provides it with up to 32 hours non-stop gaming at 1ms report rate with lights off, or 24 hours non-stop gaming at 1ms report rate with RGB color cycling on.\*

- Charge level can be checked when the mouse is powered on or using Logitech Gaming Software to assign a button to check charge level to check charge level.
- Charge level is displayed for seven seconds at mouse power-on using the color and number of bars illuminated on the DPI indicator:
  - 3 green bars = 50–100%
  - 2 orange bars = 30–50%
  - 1 red bar = 15–30%
  - 1 flashing red bar = <15%

**Tip:** You can program a button to show charge level using LGS.

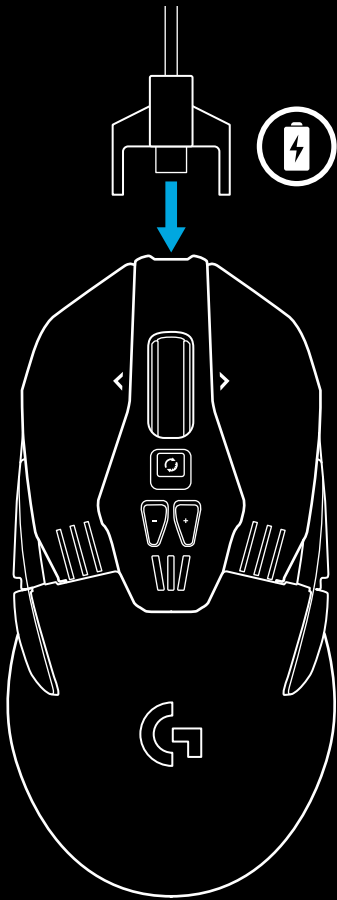
- The left DPI LED will flash red when battery is at 15% or less. When this happens, plug in your mouse to charge.
- Charge level, power draw, and estimated remaining battery life can be checked in Logitech Gaming Software

\*Battery life and capacity may vary with age and use. Rechargeable batteries have a limited number of charge cycles.



## CHARGING/DATA OVER CABLE

Plug your mouse in via the provided USB charging cable when the battery is low. G903 SE is also compatible with the Logitech G POWERPLAY wireless charging system, sold separately.



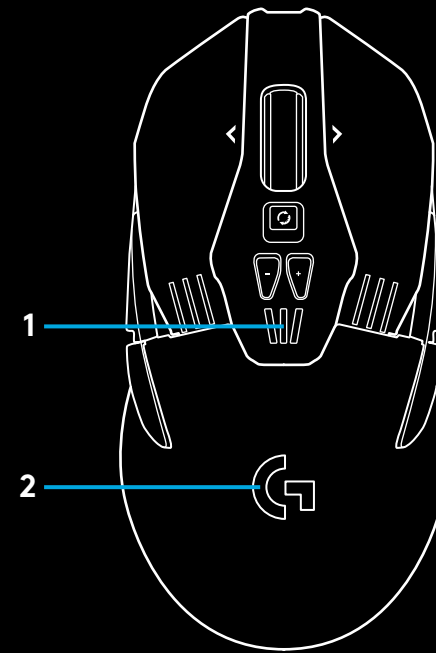
## RGB PROGRAMMABLE LIGHTING

G903 SE has two lighting zones

- 1 DPI indicators
- 2 G logo

These colors can be customized using Logitech Gaming Software to a variety of breathing, color cycling, or solid color modes.

Lighting patterns can also be synchronized with other supported Logitech G devices using this software.





## LOGITECH GAMING SOFTWARE

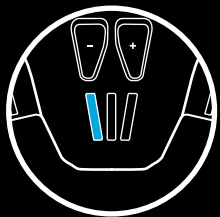
You can customize the 5 onboard profiles of the G903 SE using the Logitech Gaming Software. These settings include surface tuning, button programming, lighting color, lighting effects, report rate, and tracking behavior. G903 SE allows up to 5 DPI settings per profile.

By default, G903 SE has 1 active onboard profile with the following settings:

- DPI: 400/800/1600/3200/6400
- RGB lighting: color cycle
- Report rate: 1ms

## DPI/ONBOARD PROFILE INDICATORS

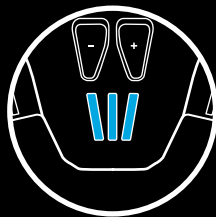
DPI/Onboard profiles are shown using three LEDs under the +/- buttons. The image below shows which values are being indicated by the LED panel.



DPI/Profile 1



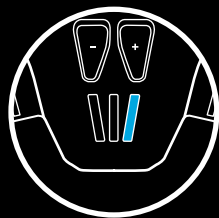
DPI/Profile 2



DPI/Profile 3



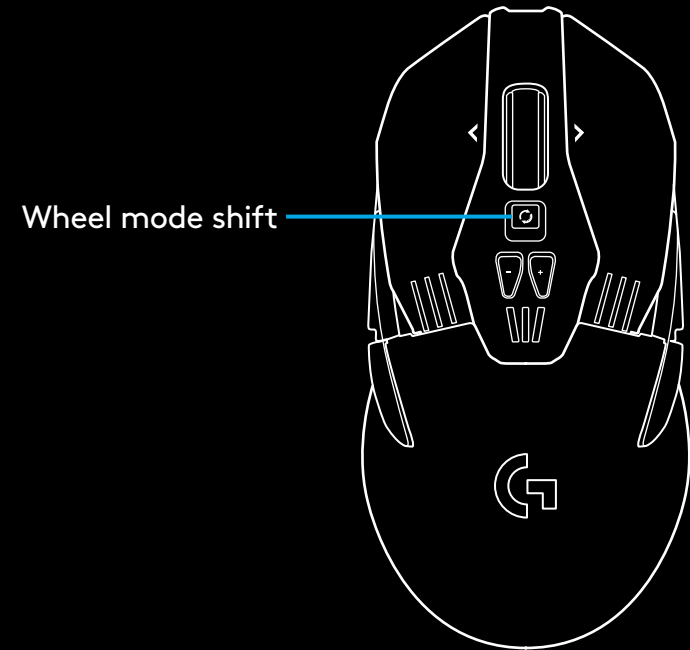
DPI/Profile 4



DPI/Profile 5

## HYPERFAST SCROLL WHEEL

G903 SE features Logitech's exclusive dual-mode Hyperfast scroll wheel. Click the button right below the wheel to switch between the two modes.

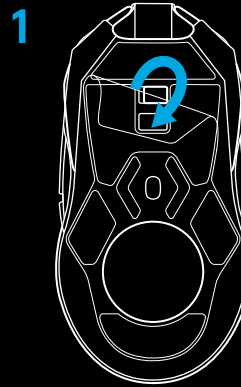


## QUESTIONS

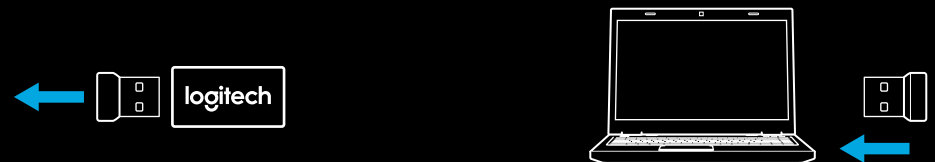
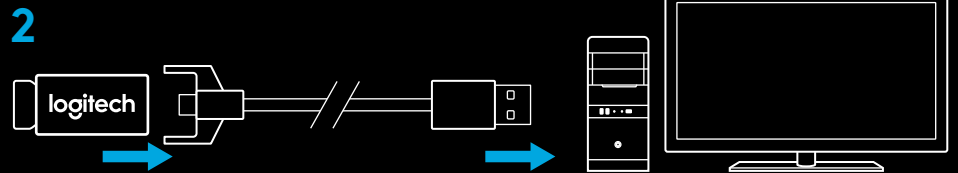
[www.LogitechG.com/support](http://www.LogitechG.com/support)

# INSTRUCTIONS D'INSTALLATION

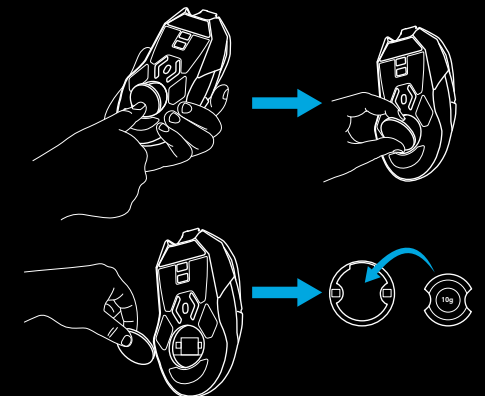
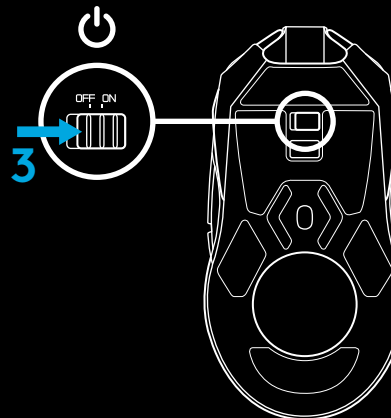
- 1** Retirez le film protecteur sous la souris avant utilisation. Ce film est conçu pour protéger le capteur de la poussière durant le transport et pourrait empêcher votre souris de fonctionner.



- 2** Vous trouverez un récepteur sans fil, un adaptateur USB et un poids de 10 g en option dans la boîte des accessoires. Branchez l'une des extrémités du câble à votre ordinateur et l'autre à l'adaptateur et récepteur USB.
- Vous pouvez également brancher directement le récepteur sur votre PC. Cependant, il est recommandé d'utiliser le câble et l'adaptateur en mode sans fil, car ils permettent d'améliorer la connectivité et l'accès au câble pour la recharge.



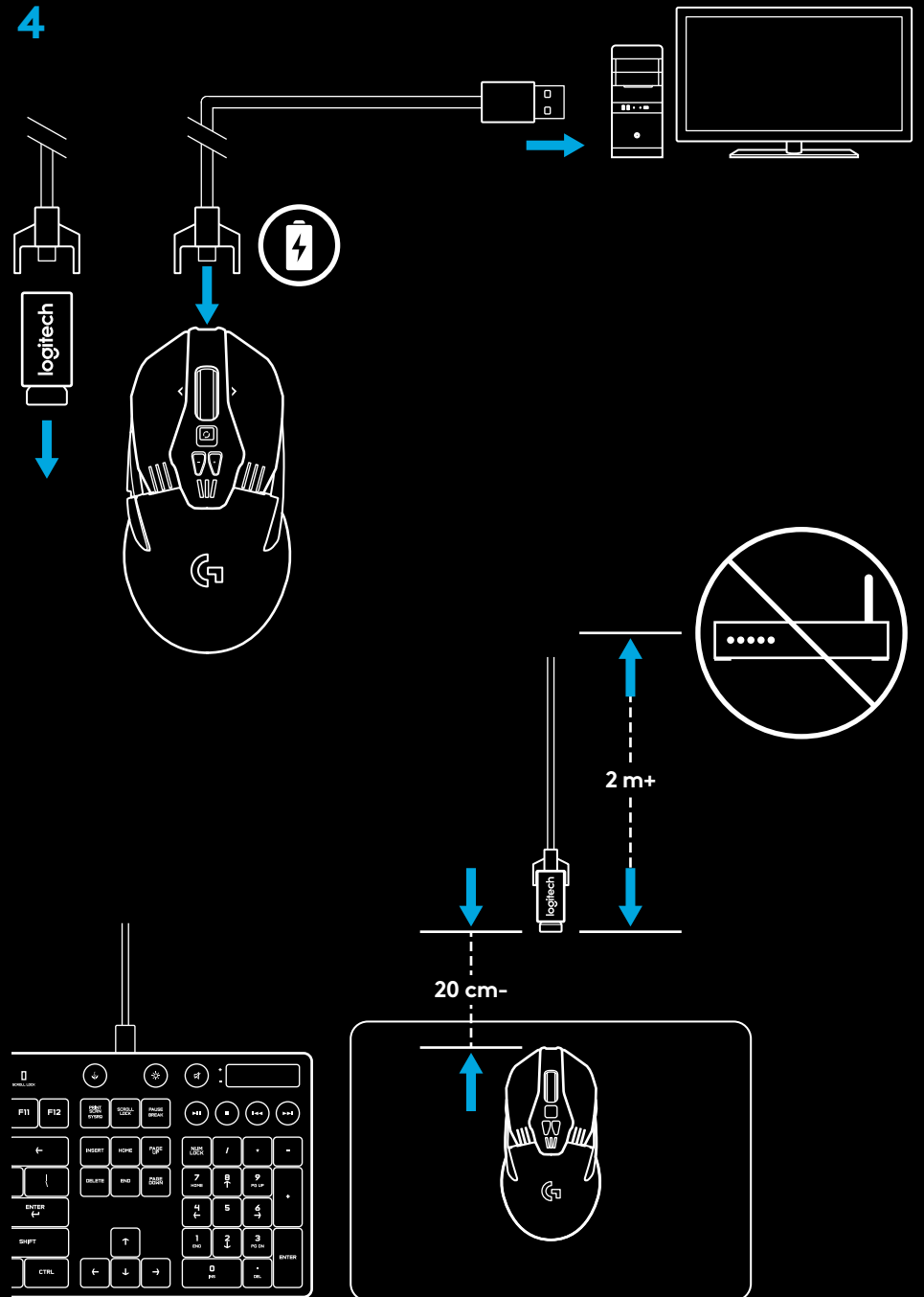
- 3** Mettez la souris sous tension à l'aide du commutateur situé sous la souris.



- 4 Pour charger, déconnectez le câble de l'adaptateur et branchez-le à l'avant de la souris. La souris passe automatiquement en mode transmission de données par câble lorsqu'elle est branchée au PC. La charge pleine de la batterie requiert le branchement de la souris à un port USB pendant deux heures environ.

#### Conseils:

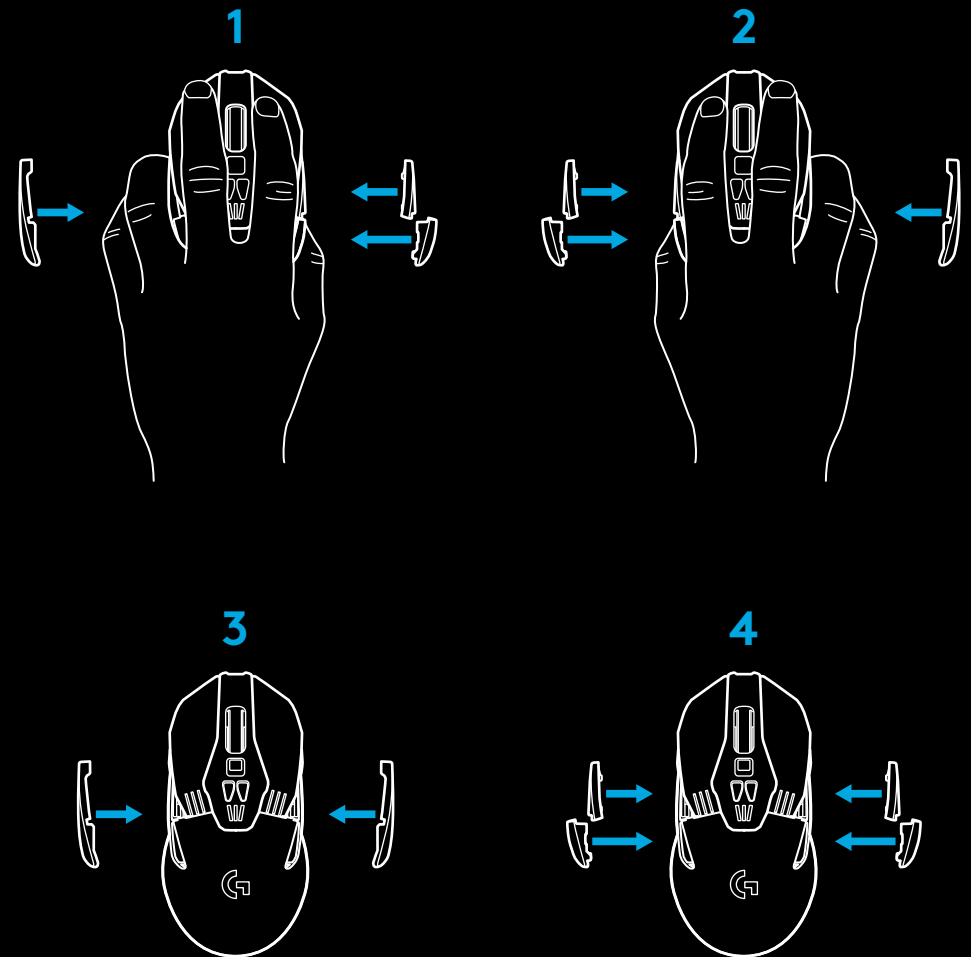
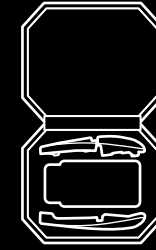
- Tenez la souris et le récepteur à au moins 2 m de tout routeur sans fil ou tout autre dispositif sans fil 2,4 Ghz afin de minimiser les interférences.
- La souris G903 SE a une portée sans fil de 10 mètres maximum. Pour une performance optimale dans les environnements sans fil sujets aux interférences, et pour faciliter l'accès au câble de charge, il est recommandé de placer le récepteur à moins de 20 cm de la souris.



## CONFIGURATIONS DES BOUTONS

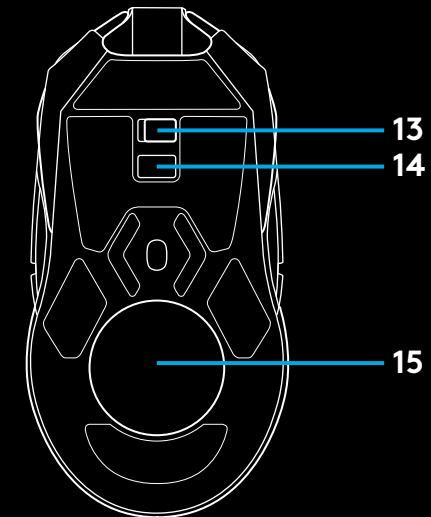
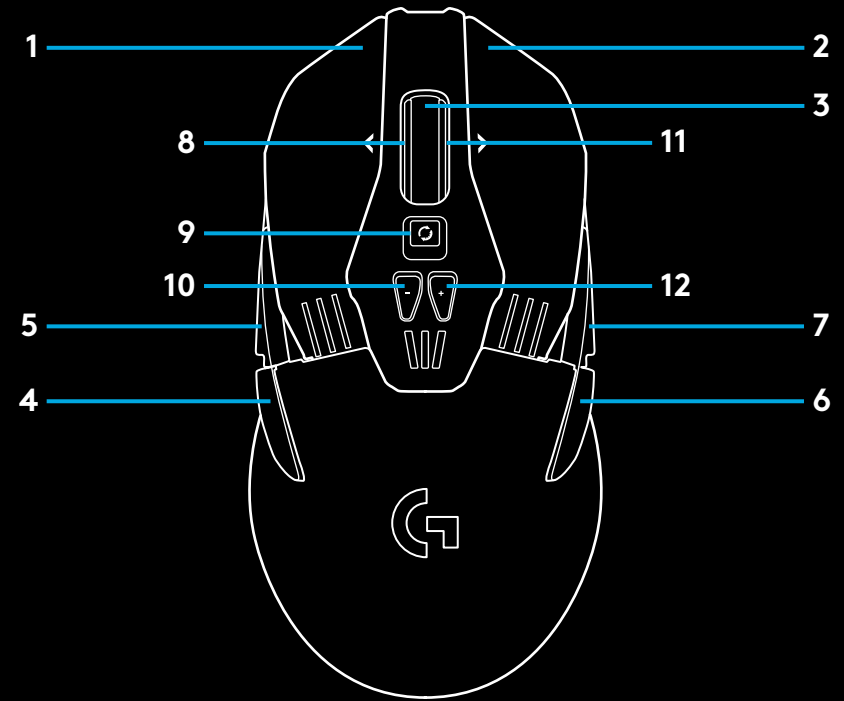
La souris G903 SE est livrée avec des boutons remplaçables fixés à la souris par des aimants. Ceux-ci doivent être rangés dans leur boîte lorsque vous n'utilisez pas la souris. Les boutons remplaçables permettent d'adopter les configurations suivantes:

- 1 Gaucher
- 2 Droitier
- 3 Aucun bouton
- 4 Tous les boutons



# 11 BOUTONS ENTIÈREMENT PROGRAMMABLES

- 1 Gauche (bouton 1)
- 2 Droit (bouton 2)
- 3 Clic de roulette (bouton 3)
- 4 Précédent (bouton 4)
- 5 Suivant (bouton 5)
- 6 Précédent (bouton 6)
- 7 Suivant (bouton 7)
- 8 Défilement vers la gauche (inclinaison de la roulette vers la gauche)
- 9 Alternance de la roulette (non programmable)
- 10 Diminution de la résolution (bouton -)
- 11 Défilement vers la droite (inclinaison de la roulette vers la droite)
- 12 Augmentation de la résolution (bouton +)
- 13 Commutateur Marche/Arrêt (sous la souris, non programmable)
- 14 Sélection du profil (sous la souris, non programmable)
- 15 Clapet du compartiment du poids



## LONGÉVITÉ DE LA BATTERIE

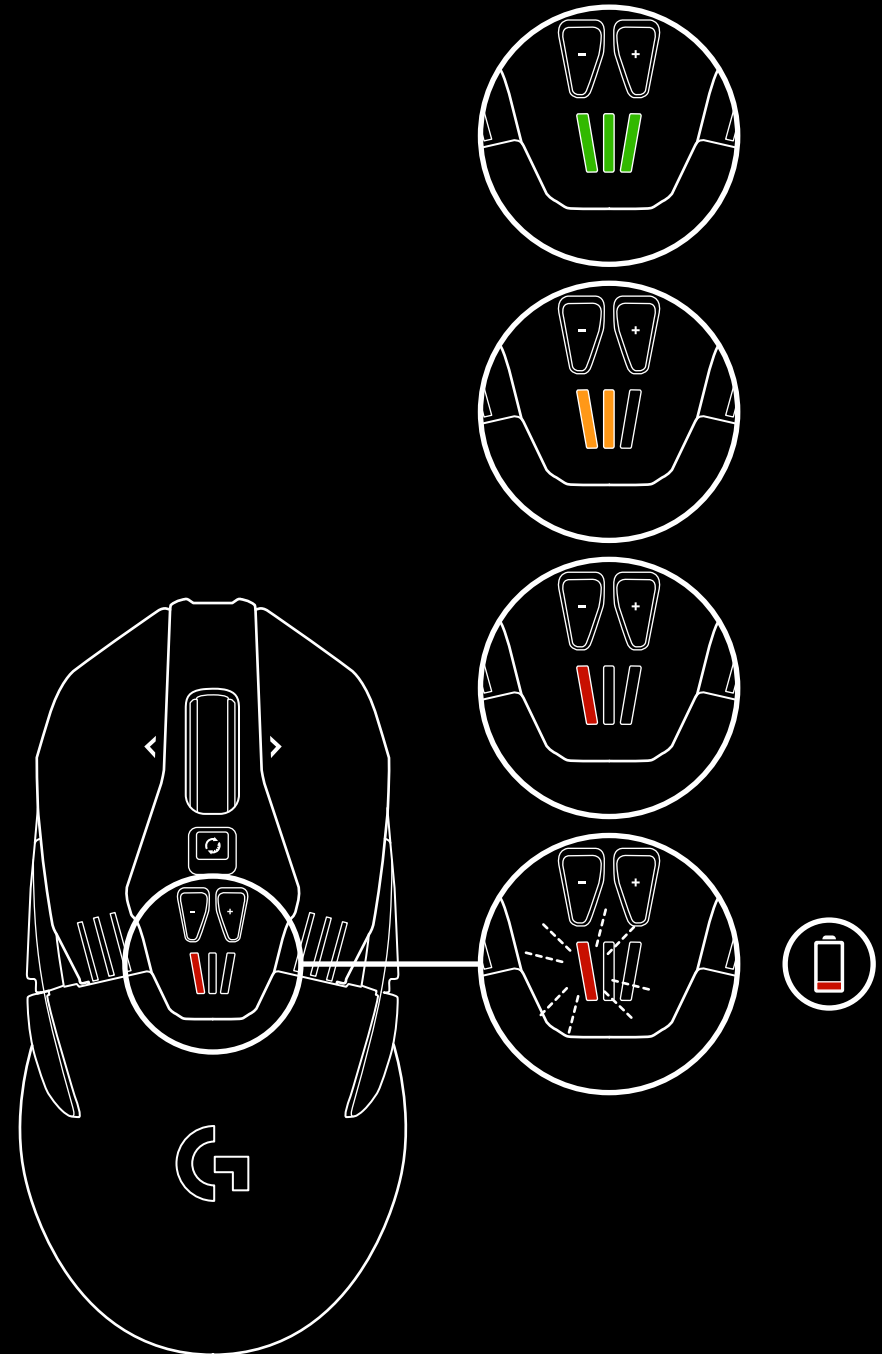
La souris G903 SE est dotée d'une batterie rechargeable LiPol 720 mAH offrant jusqu'à 32 heures de jeu non-stop avec un taux de rapport de 1 ms lumières éteintes, ou 24 heures de jeu non-stop avec un taux de rapport de 1 ms et le cycle de couleur RVB.\*

- Le niveau de charge peut être contrôlé à l'allumage de la souris ou en associant un bouton à cette fonction via l'assistant pour jeux vidéo de Logitech.
- Les témoins lumineux PPP indiquent le niveau de charge pendant sept secondes à l'allumage de la souris sous la forme de barres de couleur.
  - 3 barres vertes = 50 - 100 %
  - 2 barres orange = 30 - 50 %
  - 1 barre rouge = 15 - 30 %
  - 1 barre rouge clignotante = < 15 %

**Conseil:** Vous pouvez attribuer l'affichage du niveau de charge à un bouton en utilisant l'assistant pour jeux vidéo de Logitech.

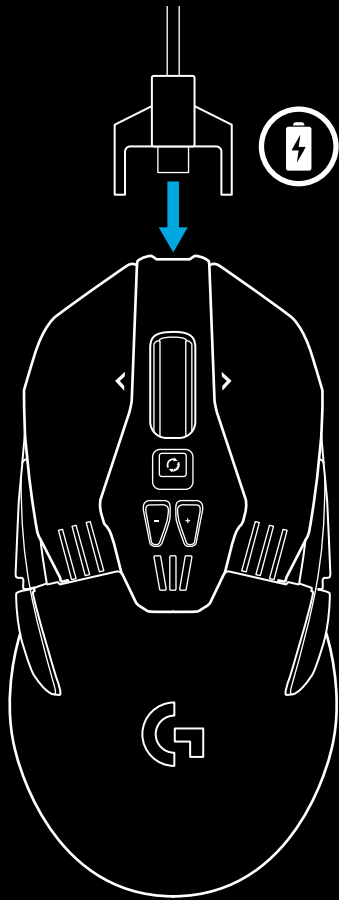
- La LED PPP gauche clignote en rouge lorsque la charge de la batterie est inférieure ou égale à 15 %. Dans ce cas, branchez votre souris pour la charger.
- Le niveau de charge, la consommation d'énergie et l'autonomie restante estimée peuvent être affichés dans l'assistant pour jeux vidéo de Logitech.

\*L'autonomie et la capacité de la batterie peuvent varier avec le temps et l'usure. Les batteries rechargeables ne peuvent être rechargées qu'un nombre limité de fois.



## CHARGE ET TRANSMISSION DE DONNÉES PAR CÂBLE

Branchez votre souris via le câble de charge USB fourni lorsque le niveau de la batterie est faible. La souris G903 SE est également compatible avec le système de charge sans fil POWERPLAY vendu séparément.



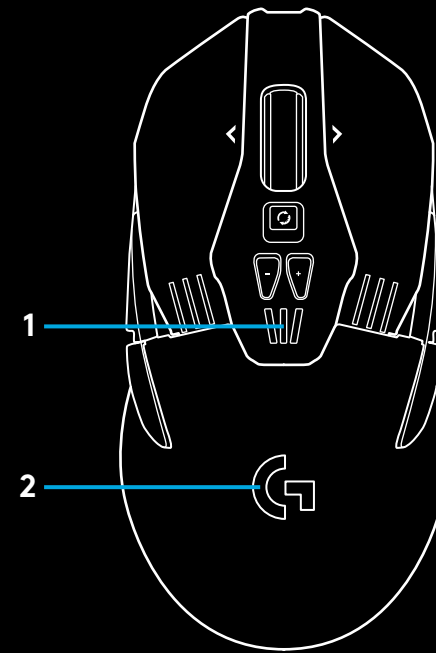
## ÉCLAIRAGE RVB PROGRAMMABLE

La souris G903 SE comporte deux zones lumineuses

- 1 Témoins lumineux PPP
- 2 Logo G

Les couleurs de ces zones peuvent être personnalisées via l'assistant pour jeux vidéo de Logitech avec toute une gamme de couleurs pulsées, changeantes ou fixes.

Les variations lumineuses peuvent être synchronisées avec celles d'autres dispositifs Logitech G gérés par ce logiciel.



## ASSISTANT POUR JEUX VIDÉO DE LOGITECH

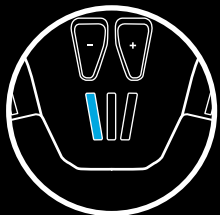
Vous pouvez personnaliser les 5 profils enregistrés de la souris G903 SE à l'aide de l'assistant pour jeux vidéo de Logitech. Ces paramètres comprennent l'adaptation à la surface, la programmation des boutons, la couleur de l'éclairage, les effets lumineux, le taux de rapport et le comportement de suivi. La souris G903 SE accepte jusqu'à 5 paramètres de résolution par profil.

Par défaut, la souris G903 SE propose 1 profil enregistré actif avec les paramètres suivants:

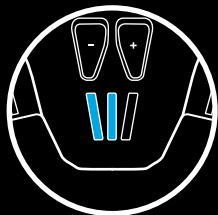
- PPP: 400/800/1 600/3 200/6 400
- Éclairage RVB: cycle de couleur
- Taux de rapport: 1 ms

## TÉMOINS DE PROFIL ENREGISTRÉ/PPP

Trois LED sous les boutons +/- indiquent les profils enregistrés/PPP. L'image ci-dessous montre les valeurs indiquées par le panneau des témoins lumineux.



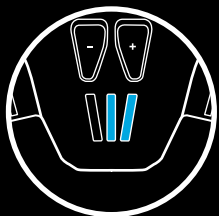
PPP/Profil 1



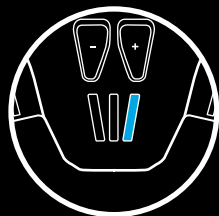
PPP/Profil 2



PPP/Profil 3



PPP/Profil 4

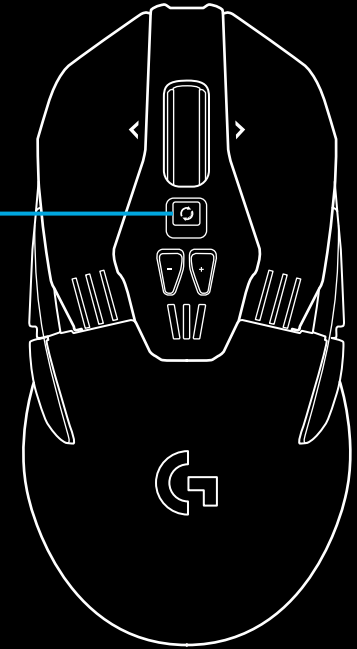


PPP/Profil 5

## ROULETTE DE DÉFILEMENT ULTRARAPIDE

La souris G903 SE intègre la roulette de défilement ultrarapide double mode exclusive à Logitech. Cliquez sur le bouton juste au-dessous de la roulette pour passer d'un mode à l'autre.

Alternance de la roulette



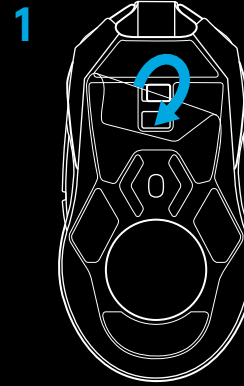
## QUESTIONS

[www.LogitechG.com/support](http://www.LogitechG.com/support)



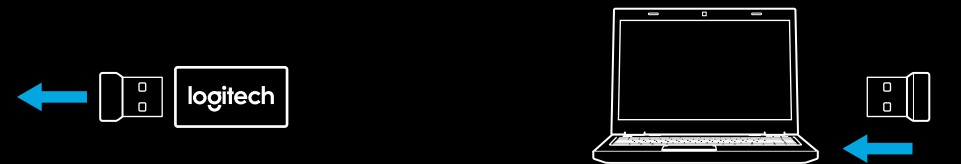
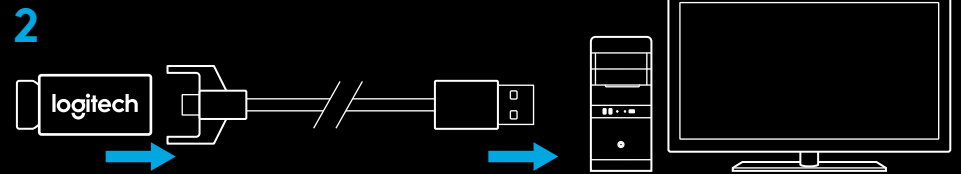
# INSTRUCCIONES DE INSTALACIÓN

**1** Antes de usar el mouse, retira la película protectora de la parte inferior. Esta película se diseñó para proteger el sensor del polvo durante el transporte. Es posible que el mouse no funcione a menos que se retire.

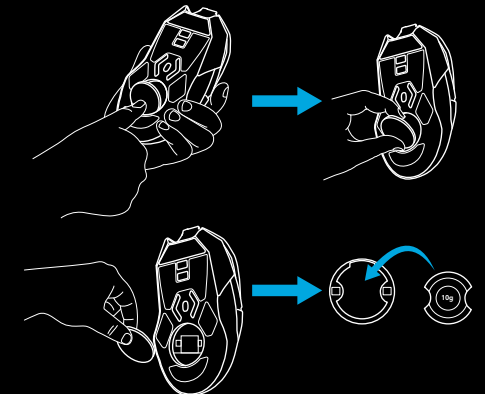
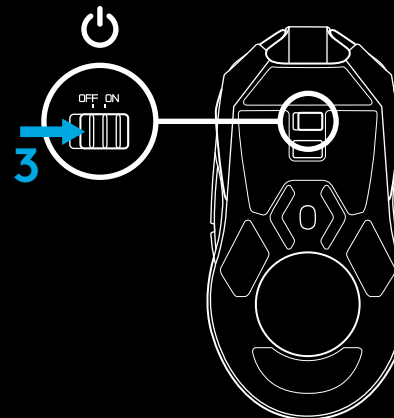


**2** En la caja de accesorios encontrarás un receptor inalámbrico, un adaptador USB y una pesa de 10 g opcional. Conecta un extremo del cable a la PC, y el otro extremo al adaptador USB y al receptor.

- El receptor también se puede usar conectado directamente a la PC. Sin embargo se recomienda usar el cable y el adaptador en modo inalámbrico ya que permite mejor conectividad y más facilidad de acceso al cable para recargar.



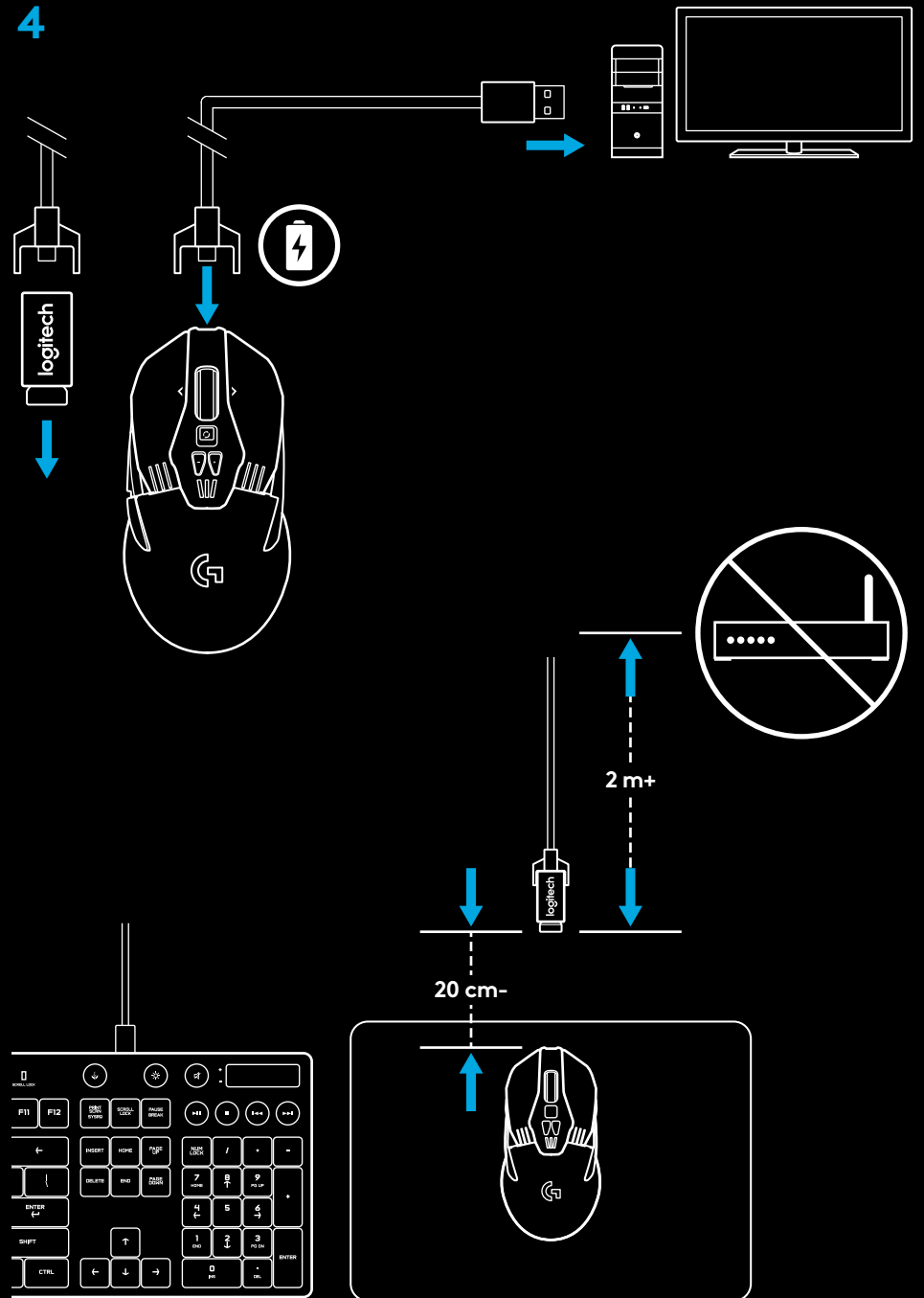
**3** Enciende el mouse mediante el conmutador en la parte inferior del mouse.



- 4 Para cargar, desconecta el cable del adaptador y conéctalo a la parte frontal del mouse. El mouse funcionará en modo de datos por cable siempre que se conecte directamente a una PC. Una carga completa desde vacío requiere aproximadamente dos horas de conexión a un puerto USB de PC.

#### Sugerencias:

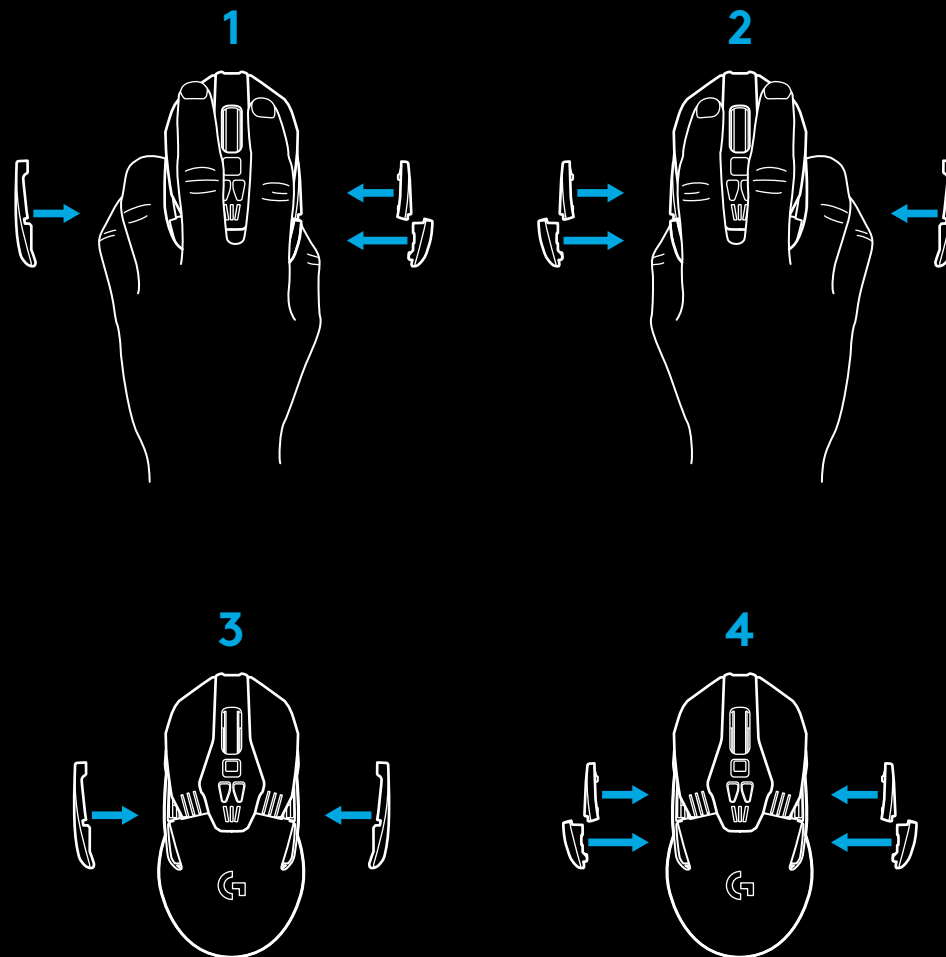
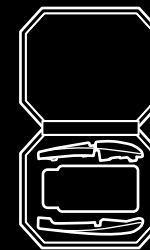
- Mantén el mouse y el receptor a más de dos metros de enrutadores inalámbricos o de otros dispositivos inalámbricos de 2,4 GHz para minimizar el ruido ambiental.
- G903 SE tiene un radio de acción inalámbrico de hasta 10 metros. Para garantizar un rendimiento óptimo en entornos inalámbricos con ruido, y para mantener el cable de carga fácilmente accesible, se recomienda mantener el receptor a menos de 20 cm del mouse.



## CONFIGURACIONES DE BOTONES

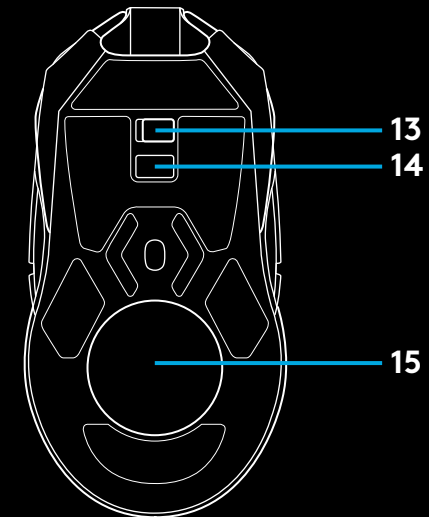
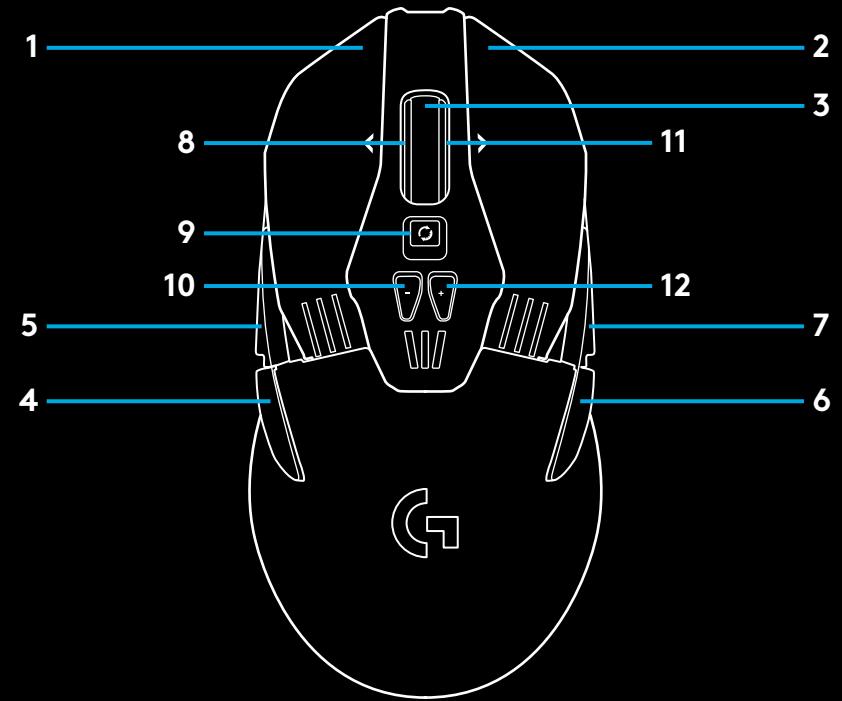
G903 SE incluye botones y capuchones de botones sustituibles, que se sujetan al mouse magnéticamente. Deberían guardarse en la caja cuando no se usen. Estos botones sustituibles hacen posible la conversión a estas configuraciones:

- 1 Usuario zurdo
- 2 Usuario diestro
- 3 Ningún botón
- 4 Todos los botones



## ONCE BOTONES TOTALMENTE PROGRAMABLES

- 1 Izquierda (botón 1)
- 2 Derecha (botón 2)
- 3 Click con botón rueda (botón 3)
- 4 Retroceso (botón 4)
- 5 Avance (botón 5)
- 6 Retroceso (botón 6)
- 7 Avance (botón 7)
- 8 Desplazamiento a la izquierda (botón rueda hacia la izquierda)
- 9 Cambio de modo de botón rueda (no programable)
- 10 Reducir dpi (botón -)
- 11 Desplazamiento a la derecha (botón rueda hacia la derecha)
- 12 Aumentar dpi (botón +)
- 13 Conmutador de encendido/apagado (parte inferior del mouse, no programable)
- 14 Selección de perfil (parte inferior del mouse, no programable)
- 15 Tapa para pesas



## DURACIÓN DE BATERÍAS

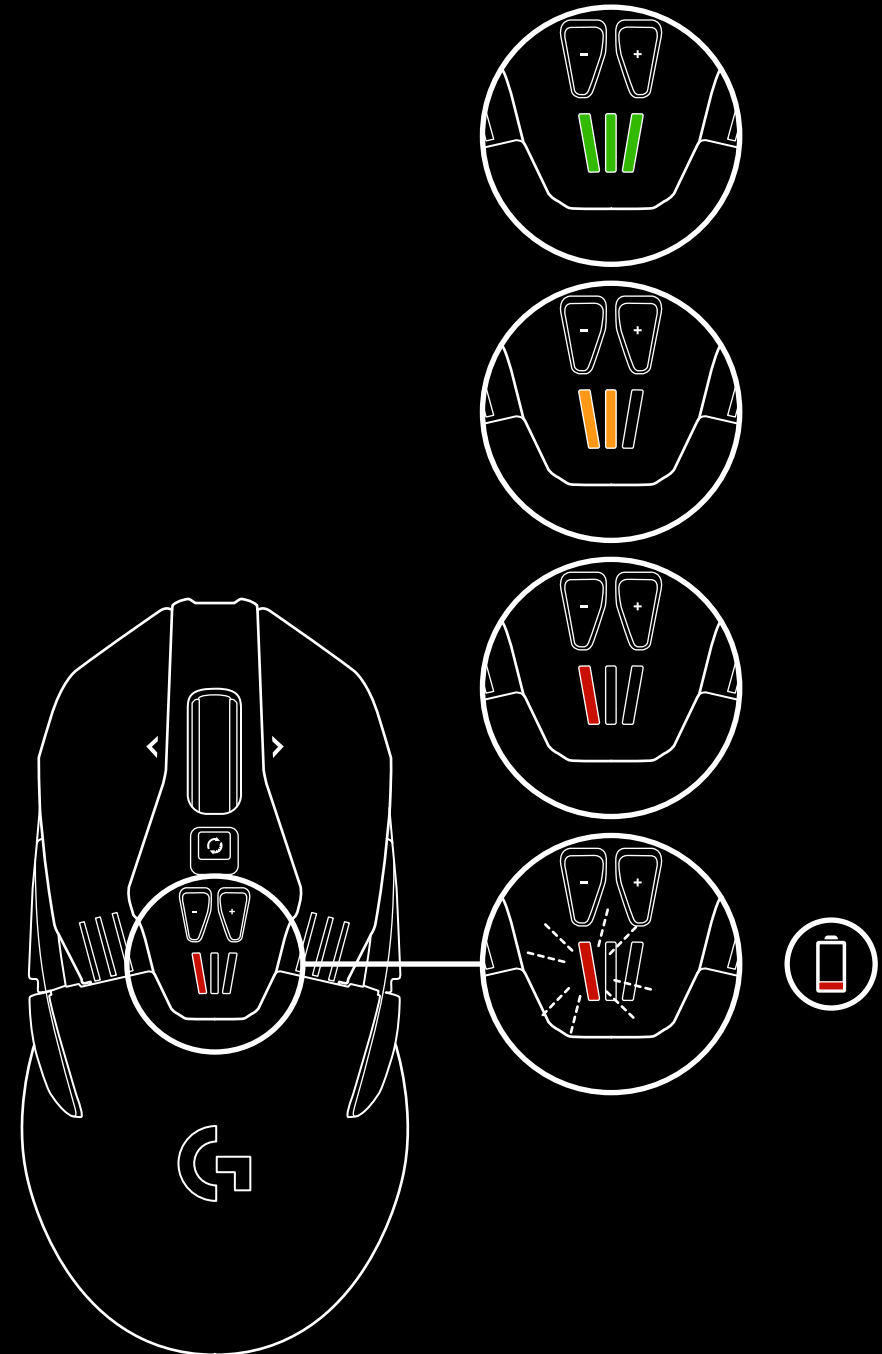
G903 SE tiene una batería recargable de polímero de litio de 720 mAh que proporciona hasta 32 horas de juego ininterrumpido con una velocidad de respuesta de 1 ms con luces apagadas, o 24 horas de juego ininterrumpido con una velocidad de respuesta de 1 ms con ciclo de colores RGB activado.\*

- El nivel de carga se puede comprobar al encender el mouse o mediante Logitech Gaming Software para asignar un botón a la comprobación del nivel de carga.
- El nivel de carga se muestra durante siete segundos al encender el mouse mediante el color y el número de barras iluminadas en el indicador de dpi:
  - 3 barras verdes = 50–100%
  - 2 barras naranja = 30–50%
  - 1 barra roja = 15–30%
  - 1 barra roja parpadeante = <15%

**Consejo:** Mediante LGS se puede programar un botón para que muestre el nivel de carga.

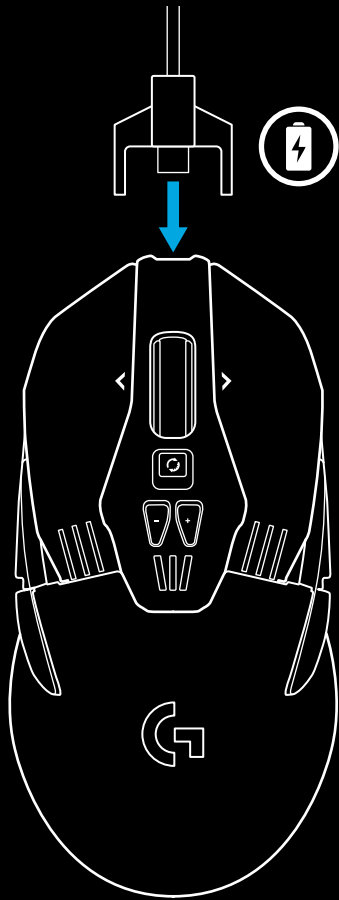
- El LED de dpi izquierdo emitirá destellos rojos cuando la batería esté al 15% o menos. Cuando esto ocurra, conecta el mouse para cargarlo.
- En Logitech Gaming Software se pueden comprobar el nivel de carga, el consumo de energía y el tiempo estimado de duración de la batería.

\*La capacidad y la duración de la batería pueden variar con el tiempo y el uso. Las baterías recargables tienen un número limitado de ciclos de carga.



## CARGA/DATOS POR CABLE

Cuando la batería se descargue, conecta el mouse mediante el cable de carga USB suministrado. G903 SE también es compatible con el sistema inalámbrico de carga Logitech G POWERPLAY, a la venta por separado.



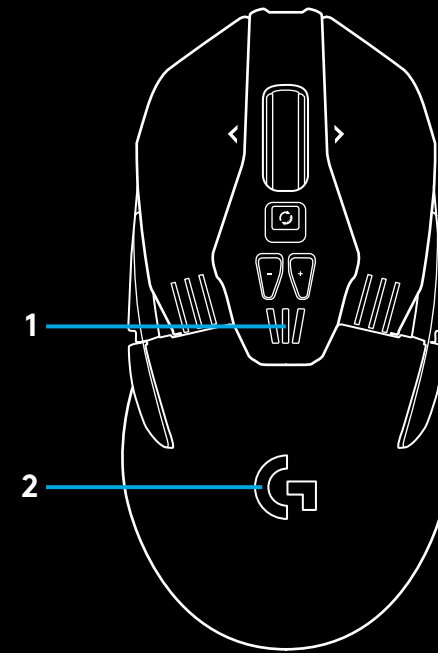
## ILUMINACIÓN RGB PROGRAMABLE

G903 SE tiene dos zonas de iluminación

- 1 Indicadores de dpi
- 2 Logo G

Estos colores se pueden personalizar mediante Logitech Gaming Software a una diversidad de modos de respiración, ciclo de colores o color continuo.

Los patrones de iluminación también se pueden sincronizar con otros dispositivos Logitech G compatibles.



## LOGITECH GAMING SOFTWARE

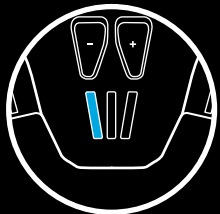
Los cinco perfiles integrados de G903 SE se pueden personalizar mediante Logitech Gaming Software. Estas opciones de configuración incluyen ajustes de superficie, programación de botones, color de iluminación, efectos de iluminación, velocidad de respuesta y comportamiento de seguimiento. G903 SE permite hasta 5 configuraciones de dpi por perfil.

De forma predeterminada, G903 SE tiene un perfil integrado activo con esta configuración:

- dpi: 400/800/1600/3200/6400
- Iluminación RGB: Ciclo de colores
- Velocidad de respuesta: 1 ms

## INDICADORES DE DPI/PERFILES INTEGRADOS

Los valores de dpi/perfiles integrados se muestran mediante tres indicadores LED bajo los botones -/+ . La imagen siguiente muestra qué valores de dpi se indican en el panel LED.



dpi/perfil 1



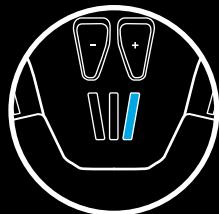
dpi/perfil 2



dpi/perfil 3



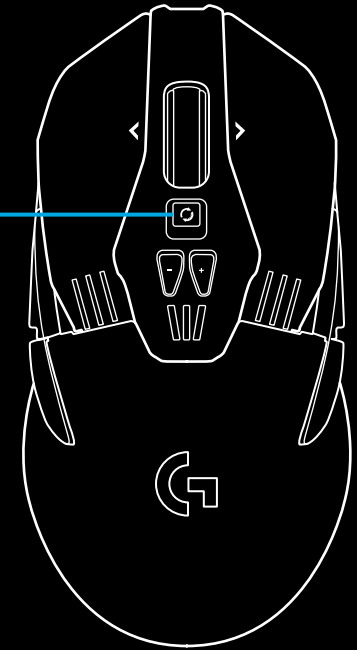
dpi/perfil 4



dpi/perfil 5

## BOTÓN RUEDA SUPERRÁPIDO

G903 SE tiene el botón rueda superrápido exclusivo de Logitech con dos modos. Pulsa el botón justo debajo del botón rueda para alternar entre los dos modos.



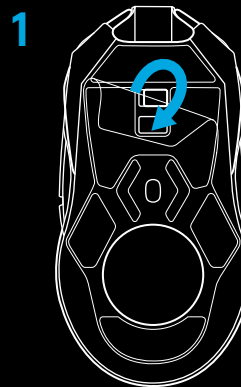
Cambio de modo de botón rueda

## PREGUNTAS

[www.LogitechG.com/support](http://www.LogitechG.com/support)

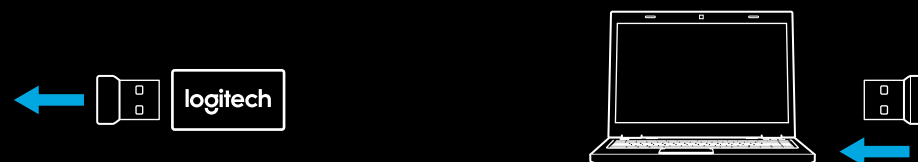
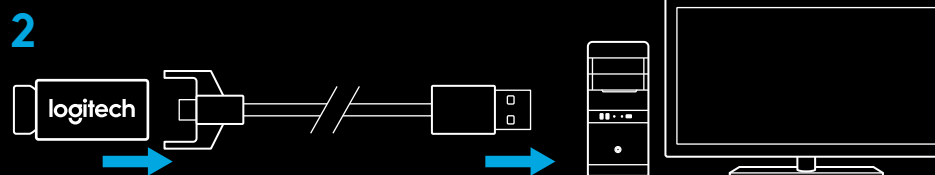
# INSTRUÇÕES DE CONFIGURAÇÃO

**1** Remova a película protetora no lado inferior do mouse antes de usar. Esta película é projetada para proteger o sensor contra a poeira durante o transporte, e o mouse pode não funcionar a menos que ela seja removida.

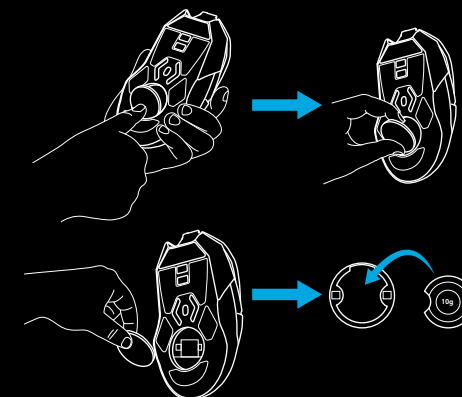
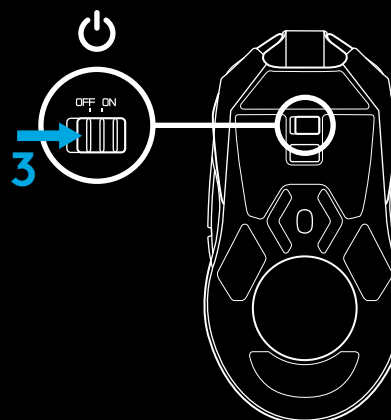


**2** Um receptor sem fio, um adaptador USB e um peso opcional de 10 g podem ser encontrados na caixa de acessórios. Conecte uma extremidade do cabo ao PC e a outra extremidade ao adaptador USB e receptor.

- O receptor também pode ser usado conectado diretamente ao PC. No entanto, o uso do cabo e do adaptador é recomendado no modo sem fio e permite uma melhor conectividade e fácil acesso ao cabo para recarregar.



**3** Ligue o mouse através da chave na parte inferior do mouse.

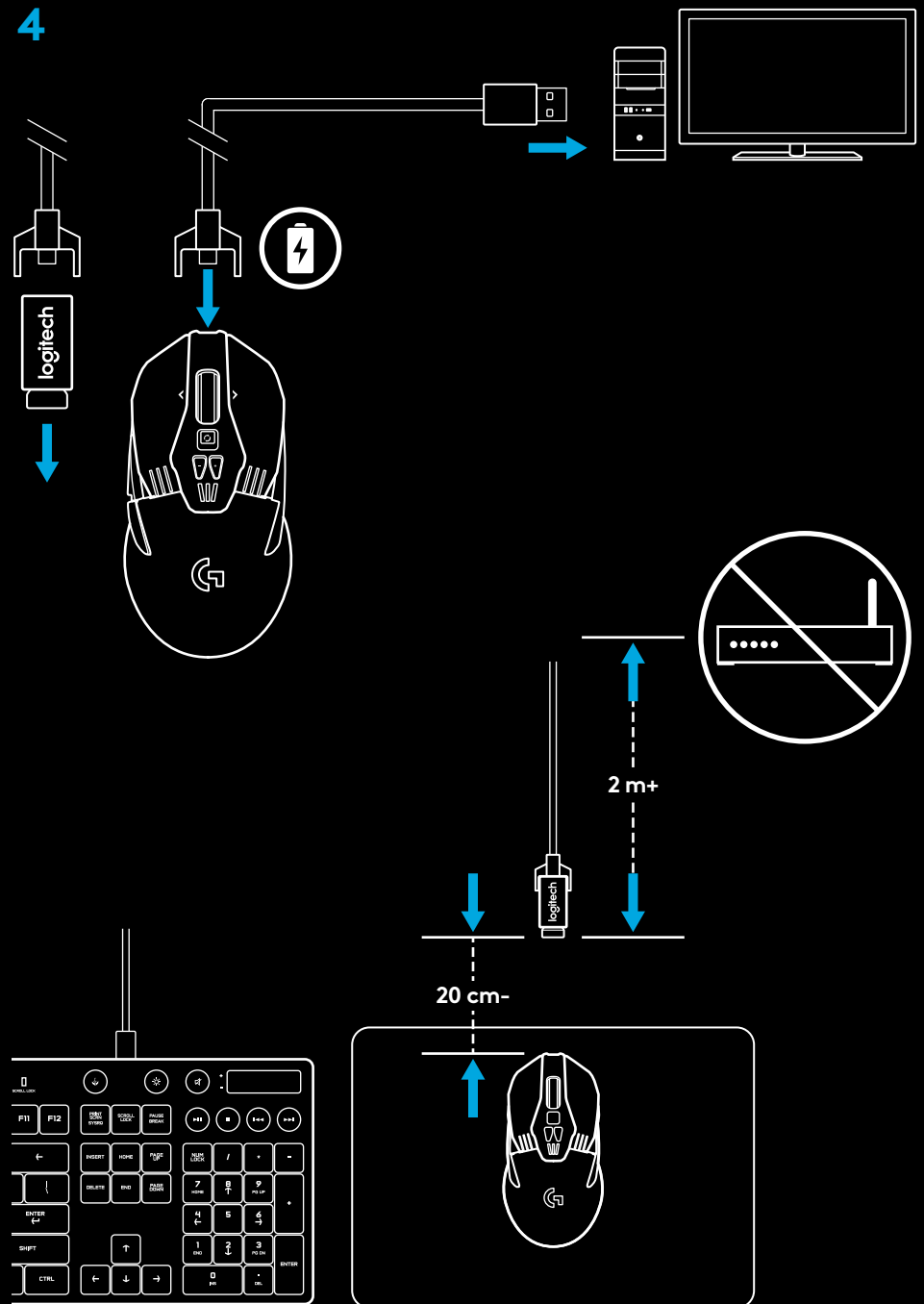




- 4 Para carregar, desconecte o cabo do adaptador e o conecte à frente do mouse. O mouse funcionará no modo de dados por cabo sempre que estiver conectado diretamente a um PC. A carga total desde esgotada requer aproximadamente duas horas conectado à porta USB do PC.

**Dicas:**

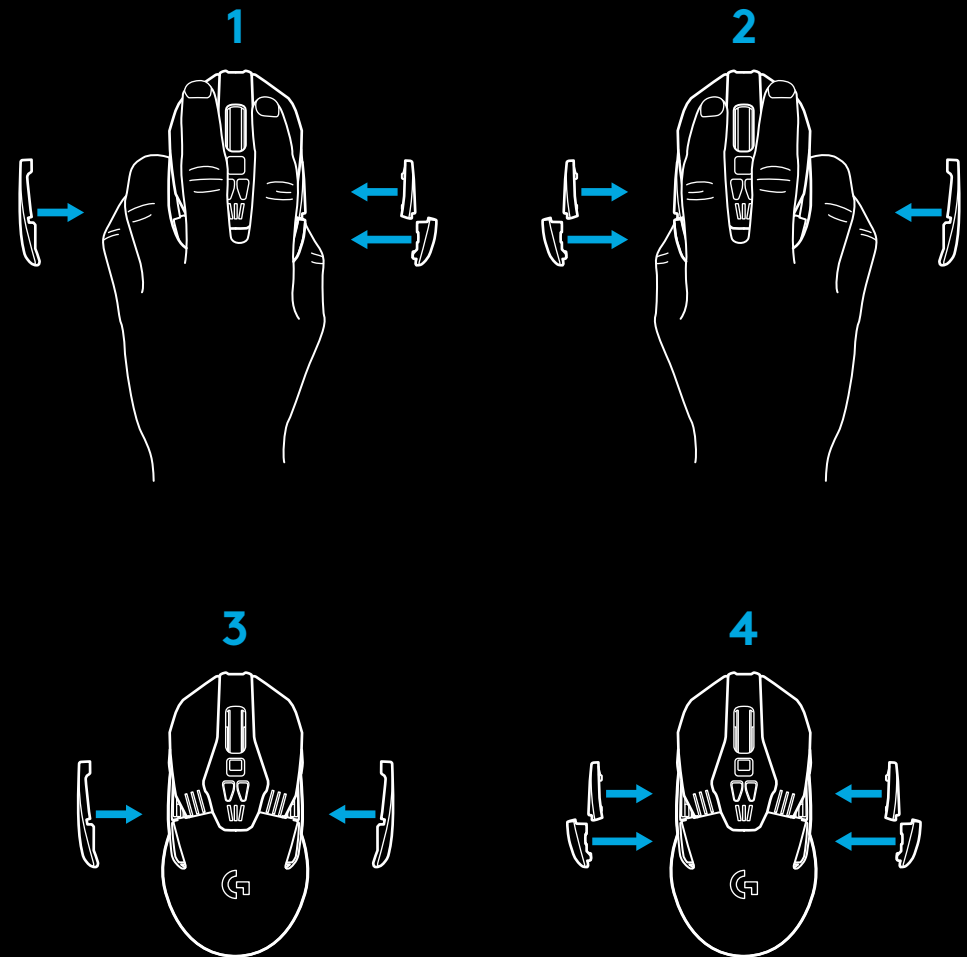
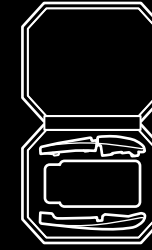
- Mantenha o mouse e o receptor a mais de 2 m de roteadores sem fio ou outros dispositivos sem fio de 2,4 GHz para minimizar a interferência ambiental.
- O G903 SE tem um alcance sem fio de até 10 metros. Para garantir o melhor desempenho em ambientes sem fio com interferências, e para manter o cabo de carregamento facilmente acessível, recomenda-se manter o receptor a 20 cm do mouse.



## CONFIGURAÇÕES DE BOTÕES

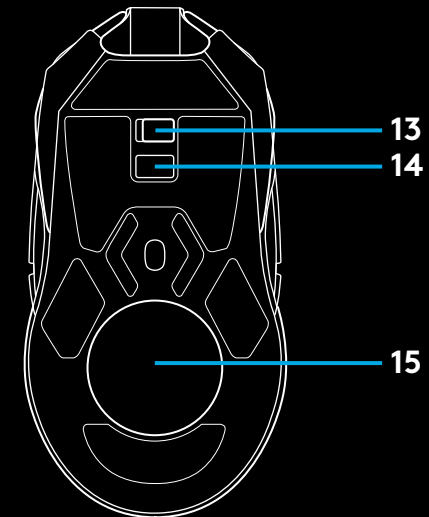
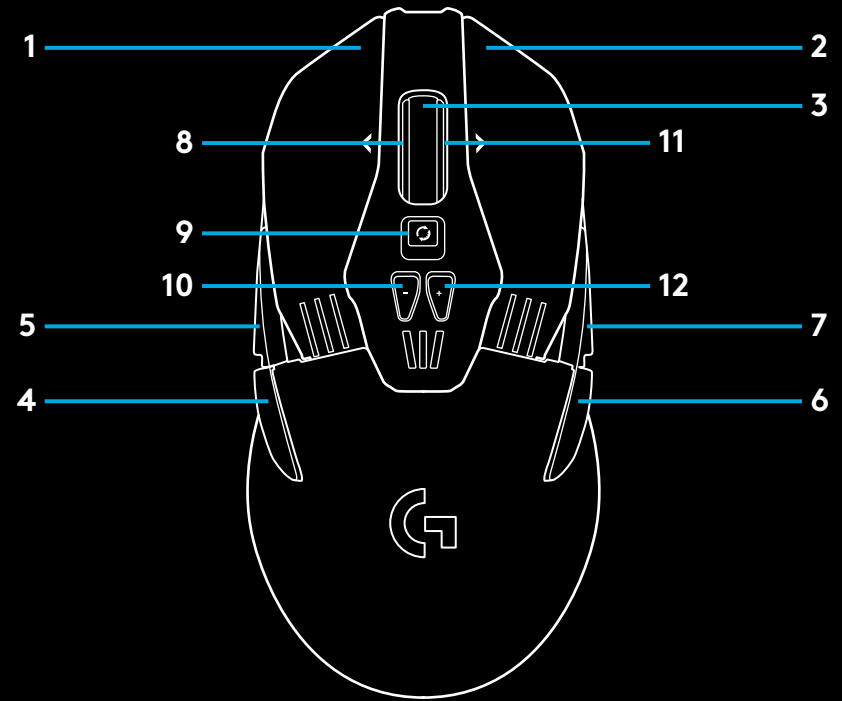
O G903 SE vem com botões substituíveis e tampas de botão, que são mantidos no mouse magneticamente. Estes devem ser armazenados na caixa quando não estiverem em uso. Esses botões substituíveis suportam a conversão para as seguintes configurações:

- 1 Canhoto
- 2 Destro
- 3 Sem botões
- 4 Todos os botões



# 11 BOTÕES TOTALMENTE PROGRAMÁVEIS

- 1 Botão esquerdo (1)
- 2 Botão direito (2)
- 3 Roda clicável (3)
- 4 Voltar (4)
- 5 Avançar (5)
- 6 Voltar (6)
- 7 Avançar (7)
- 8 Rolar para a esquerda (inclinação da roda para a esquerda)
- 9 Botão de alternância de modos da roda de rolagem (não programável)
- 10 Diminuir DPI (botão -)
- 11 Rolar para a direita (inclinação da roda para a direita)
- 12 Aumentar DPI (botão +)
- 13 Ligar/desligar (fundo do mouse, não programável)
- 14 Seleção de perfil (fundo do mouse, não programável)
- 15 Tampa de pesos



## DURAÇÃO DA BATERIA

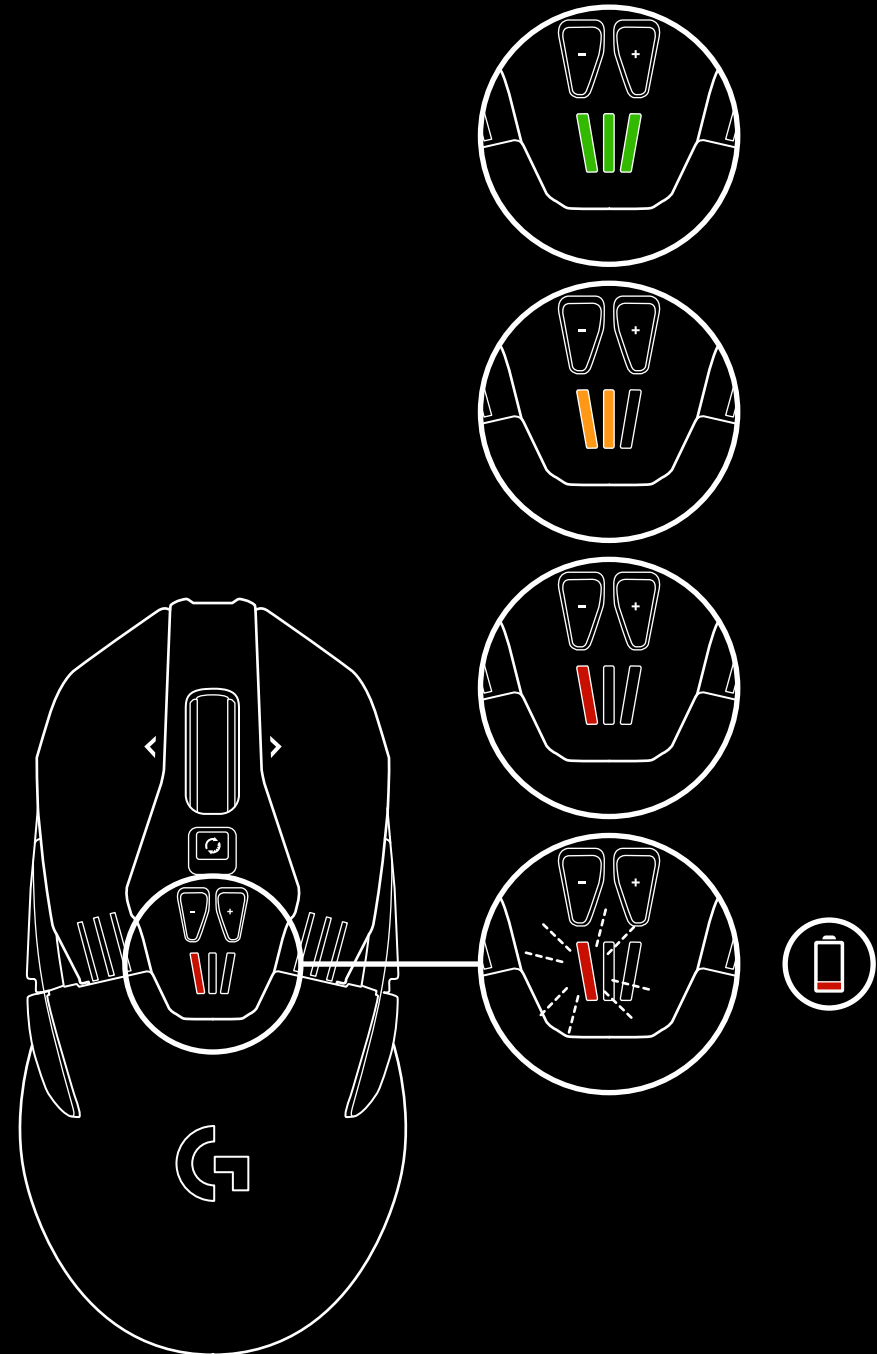
O G903 SE possui uma bateria LiPol recarregável de 720 mAH que oferece até 32 horas de jogo sem interrupção a uma taxa de resposta de 1 ms com luzes desligadas, ou 24 horas de jogo sem interrupção a uma taxa de resposta de 1 ms com ciclo de cores RGB ativado.\*

- O nível de carga pode ser verificado quando o mouse está ligado ou usando o Logitech Gaming Software para atribuir um botão para verificar o nível de carga.
- O nível de carga é exibido durante sete segundos ao ligar o mouse usando a cor e o número de barras acesas no indicador de DPI:
  - 3 barras verdes = 50-100%
  - 2 barras laranjas = 30-50%
  - 1 barra vermelha = 15-30%
  - 1 barra vermelha piscando = <15%

**Dica:** Você pode programar um botão para mostrar o nível de carga usando o LGS.

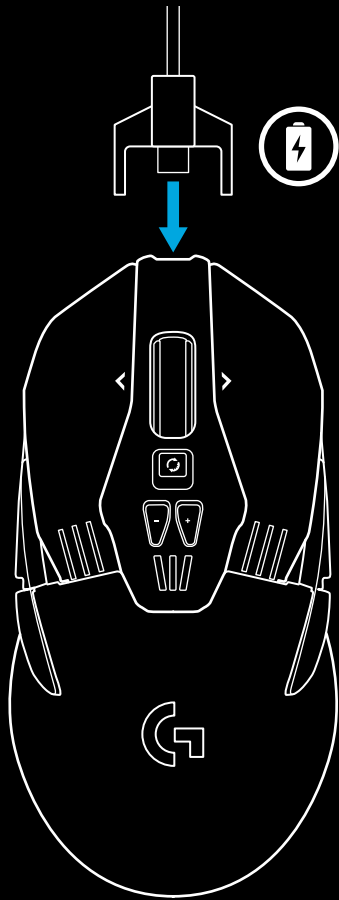
- O LED de DPI esquerdo fica vermelho quando a bateria está com 15% ou menos. Quando isso acontecer, conecte o mouse para carregar.
- O nível de carga, o consumo de energia e a duração restante da bateria podem ser verificados no Logitech Gaming Software

\*A duração e a capacidade da bateria podem variar com o tempo e uso. Baterias recarregáveis têm um número limitado de ciclos de carregamento.



## CARREGANDO/DADOS POR CABO

Conecte o mouse através do cabo de carregamento USB fornecido quando a bateria estiver fraca. O G903 SE também é compatível com o sistema de carregamento sem fio Logitech G POWERPLAY, vendido separadamente.



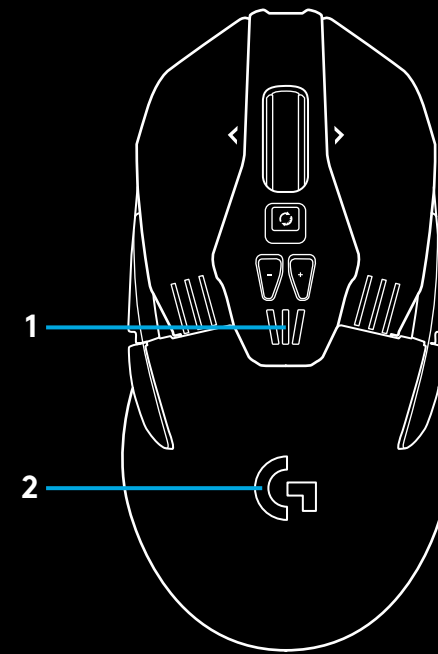
## ILUMINAÇÃO RGB PROGRAMÁVEL

O G903 SE possui duas zonas de iluminação

- 1 Indicadores de DPI
- 2 Logotipo G

Estas cores podem ser personalizadas usando o Logitech Gaming Software para uma variedade de modos de respiração, ciclagem de cores ou cores sólidas.

Os padrões de iluminação também podem ser sincronizados com outros dispositivos Logitech G suportados usando este software.



## LOGITECH GAMING SOFTWARE

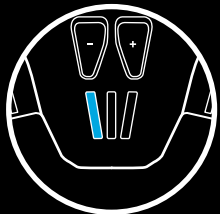
Você pode personalizar os 5 perfis integrados do G903 SE usando o Logitech Gaming Software. Essas configurações incluem ajuste de superfície, programação de botões, cores de iluminação, efeitos de iluminação, taxa de resposta e comportamento de rastreamento. O G903 SE permite até 5 configurações de DPI por perfil.

Por padrão, o G903 SE possui 1 perfil ativo integrado com as seguintes configurações:

- DPI: 400/800/1600/3200/6400
- Iluminação RGB: ciclo de cores
- Taxa de resposta: 1 ms

## INDICADORES DE PERFIL DE DPI/INTEGRADO

Os perfis de DPI/integrados são mostrados usando três LEDs sob os botões -/+. A imagem abaixo mostra quais valores são indicados pelo painel LED.



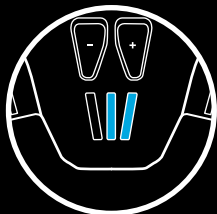
DPI/perfil 1



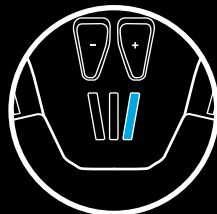
DPI/perfil 2



DPI/perfil 3



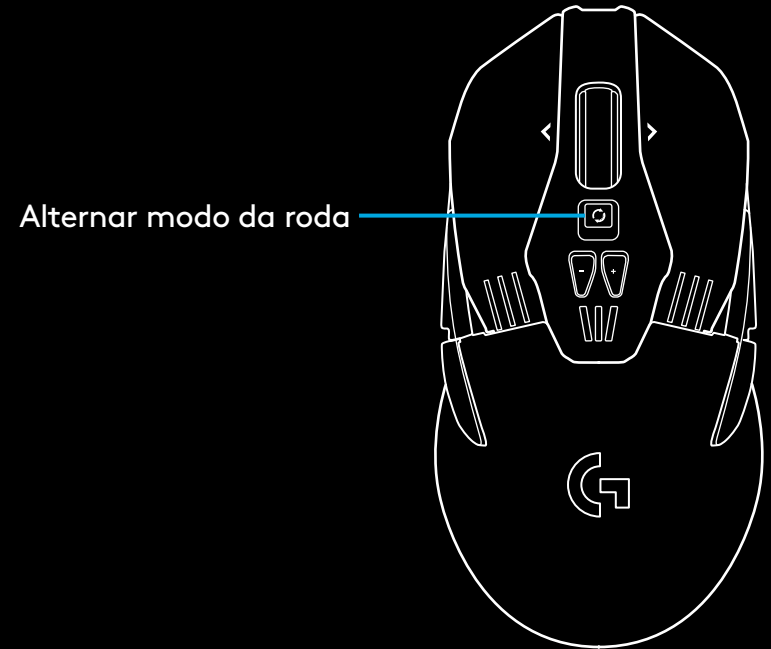
DPI/perfil 4



DPI/perfil 5

## RODA DE ROLAGEM HIPERVELOZ

O G903 SE possui a exclusiva roda de rolagem hiperveloz de modo duplo da Logitech. Clique no botão logo abaixo da roda para alternar entre os dois modos.



## DÚVIDAS

[www.LogitechG.com/support](http://www.LogitechG.com/support)



© 2019 Logitech. Logi and the Logitech Logo are trademarks or registered trademarks of Logitech Europe S.A. and/or its affiliates in the U.S. and other countries. All other trademarks are the property of their respective owners. Logitech assumes no responsibility for any errors that may appear in this manual. Information contained herein is subject to change without notice.

© 2019 Logitech. Logitech, Logitech G, ainsi que les logos Logitech et Logitech G sont des marques commerciales ou déposées de Logitech Europe S.A. et/ou de ses sociétés affiliées aux États-Unis et dans d'autres pays. Toutes les autres marques sont la propriété exclusive de leurs détenteurs respectifs. Logitech décline toute responsabilité en cas d'erreurs dans ce manuel. Les informations énoncées dans le présent document peuvent faire l'objet de modifications sans avis préalable.

WEB-621-001637.002