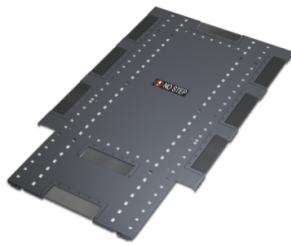


Fiche technique du produit

Spécifications



NetShelter SX 750 mm de largeur
x 1200 mm de profondeur, dessus
d'armoire, noir

AR7212

Statut commercial: Commercialisé

Présentation

Présentation	Le capot des baies NetShelter SX facilite l'accès aux câbles et permet une installation et une réversibilité sans outils.
Lead time	Généralement disponible en stock

Principales

Équipement fournis	Œillets Guide d'installation
--------------------	---------------------------------

Physique

Couleur	Noir
Hauteur	1,6 cm
Largeur	72,4 cm
Profondeur	90,8 cm
Poids net	6,55 kg
Montage préconisé	No preference
Mode d'installation	Non montable en rack
Marquage	Calibre 18 toit

Emballage

Type d'emballage 1	PCE
Nb produits dans l'emballage 1	1
Hauteur de l'emballage 1	10,2 cm
Largeur de l'emballage 1	112,7 cm
Longueur de l'emballage 1	83 cm
Poids de l'emballage 1	9 kg

Garantie contractuelle

Garantie	2 ans, réparation ou remplacement
----------	-----------------------------------

Clause de non responsabilité : Cette documentation n'est pas destinée à remplacer ni ne peut servir à déterminer l'adéquation ou la fiabilité de ces produits dans le cadre d'une application spécifique.

Développement durable

Le label **Green Premium™** montre l'engagement de Schneider Electric à fournir des produits aux performances environnementales exceptionnelles. Green Premium garantit le respect des dernières réglementations, la transparence de l'impact du produit sur l'environnement, ainsi que des produits circulaires avec de faibles émissions de CO₂.

[En savoir plus sur Green Premium >](#)



Take-back Transparence RoHS/REACH

Performances des ressources

[Take-Back Program Available](#)

Performances en matière de bien-être

[Sans Svhc Reach](#)

[Sans Métaux Lourds Toxiques](#)

[Sans Mercure](#)

[Information Sur Les Exemptions Rohs](#) [Oui](#)

Certifications et normes

Régulation Reach [Déclaration REACH](#)

Directive Rohs Ue [Conformité pro-active \(Produit en dehors du scope légal RoHS UE\)](#)
[Déclaration RoHS UE](#)

Profil Environnemental [Profil environnemental du Produit](#)

Profil De Circularité [Informations de fin de vie](#)
