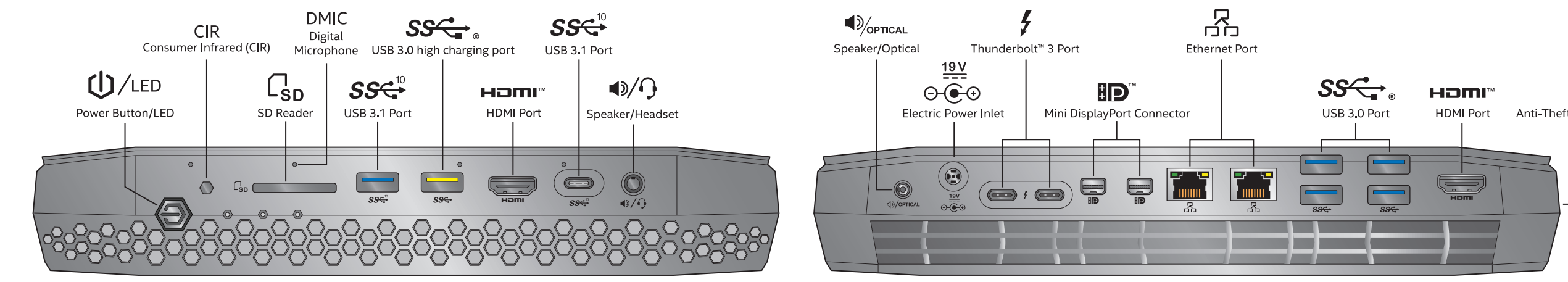
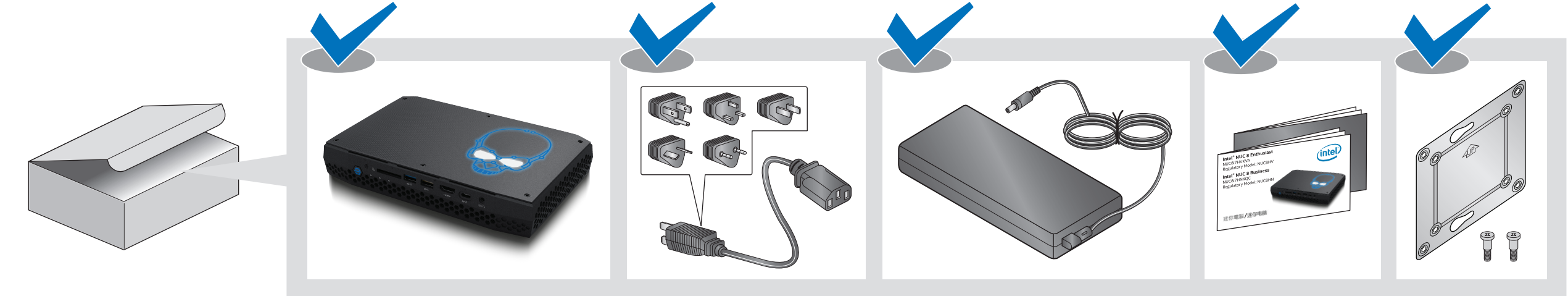
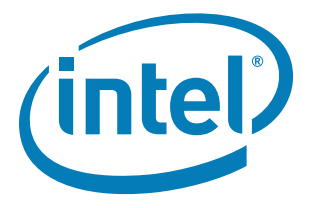


Intel® NUC 8 Enthusiast
NUC8i7HVKVA
 Regulatory Model: NUC8HV

Intel® NUC 8 Business
NUC8i7HNKQC
 Regulatory Model: NUC8HN

迷你電腦/迷你电脑



Icon	Label	Port Name	Port Description
	Power Button/LED	Power Button/LED	Кнопка включения/светодиодный индикатор
	Consumer Infrared (CIR)	Consumer Infrared (CIR)	Потребляемый инфракрасный приемник (CIR)
	SD Reader	SD Reader	Считыватель карт SD
	Digital Microphone	Digital Microphone	Цифровой микрофон
	USB 3.0 high charging port	USB 3.0 high charging port	Порт USB 3.0 (желтый) для зарядки при высоком напряжении (желтый)
	USB 3.1 Port	USB 3.1 Port	Порт USB 3.1 (синий/оранжевый) для зарядки при высоком напряжении (синий/оранжевый)
	HDMI Port	HDMI Port	Порт HDMI
	Speaker/Headset	Speaker/Headset	Динамики/гарнитура
	Speaker/Optical	Speaker/Optical	Динамики/оптический выход
	Electric Power Inlet	Electric Power Inlet	Порт для подключения блока питания
	Thunderbolt™ 3 Port	Thunderbolt™ 3 Port	Порт Thunderbolt™ 3
	Mini DisplayPort Connector	Mini DisplayPort Connector	Мини-коннектор порта DisplayPort
	Ethernet Port	Ethernet Port	Порт Ethernet
	USB 3.0 Port	USB 3.0 Port	Порт USB 3.0
	HDMI Port	HDMI Port	Порт HDMI
	Anti-Theft Key Lock Hole	Anti-Theft Key Lock Hole	Отверстие замка для защиты от кражи

1

2

3

4

Plug	Code	Country
	US	United States
	UK	United Kingdom
	AU	Australia
	EU	European Union
	CN	China

* Not all power cords may be included in the box.

5

6

Optional

For a list of tested components and operating systems supported, go to the following web site: http://www.intel.com/NUCSupport

要查看经测试的组件和受支持的操作系统列表，请访问网站： http://www.intel.com/NUCSupport

若需已經測試的元件和作業系統清單，請瀏覽以下的網站： http://www.intel.com/NUCSupport

Список протестированных компонентов и поддерживаемых операционных систем можно посмотреть на сайте http://www.intel.com/NUCSupport

Para ver una lista de los componentes sometidos a prueba y sistemas operativos compatibles, visite el siguiente sitio web: http://www.intel.com/NUCSupport

Pour obtenir une liste des composants testés et des systèmes d'exploitation pris en charge, consultez le site Web suivant : http://www.intel.com/NUCSupport

Eine Liste der getesteten Komponenten und unterstützten Betriebssysteme finden Sie auf der folgenden Website: http://www.intel.com/NUCSupport

Per un elenco dei componenti testati e dei sistemi operativi supportati, visitare il sito Web: http://www.intel.com/NUCSupport

テスト済みのコンポーネントのリストと対応しているオペレーティング・システムについては、次の Web サイトをご覧ください: http://www.intel.com/NUCSupport

테스트한 구성 요소와 지원되는 운영 체제 목록을 보려면 다음 웹 사이트로 이동하십시오: http://www.intel.com/NUCSupport

Aby uzyskać listę sprawdzonych składników i obsługiwanych systemów operacyjnych, przejdź do strony internetowej: http://www.intel.com/NUCSupport

Para obter uma lista de componentes testados e sistemas operacionais compatíveis, acesse o website: http://www.intel.com/NUCSupport

Pour une liste des composants testés et des systèmes d'exploitation pris en charge, accédez au site Web suivant : http://www.intel.com/NUCSupport

За списък с тестваните компоненти и поддржани операционни системи отидете на следния уеб сайт: http://www.intel.com/NUCSupport

За popis ispitanih komponent i podržanih operacijskih sustava, idite na sljedeći web stranicu: http://www.intel.com/NUCSupport

Seznam testovaných komponent a podporovaných operačních systémů naleznete na následujícím webu: http://www.intel.com/NUCSupport

Hvis du vil have en liste over testede komponenter og understøttede systemer, skal du gå til følgende websted: http://www.intel.com/NUCSupport

Bezoek voor een lijst van geteste componenten en ondersteunde besturingssystemen de volgende website: http://www.intel.com/NUCSupport

Kontrolirud kontrolnu tablicu za toetadul operatsionisüsteemide loetelu leiata järgmiselt veebilehel: http://www.intel.com/NUCSupport

Teststatujen komponentien ja tuettujen käyttöjärjestelmien luettelo on osoitteessa: http://www.intel.com/NUCSupport

Για μια λίστα των δοκιμασμένων στοιχείων, και λειτουργικού συστήματj που υποστηρίζονται, επισκεφθείτε την ακόλουθη διεύθυνση: http://www.intel.com/NUCSupport

A bevizsgélt alkatrészek és a támogatott operációs rendszerek felsorolása ezen az oldalon található: http://www.intel.com/NUCSupport

Til að fá lista yfir prófaða hluta og studd stýringkerfi skal fara á eftirfarandi vefsetur: http://www.intel.com/NUCSupport

Pärbaudito komponentu un atbalstīto operētājsistēmu sarakstu skatiet vietnē http://www.intel.com/NUCSupport

Isbandyti komponentu ir suderintių operacinii sistemų sąrašo išeskokite šioje svetainėje: http://www.intel.com/NUCSupport

Тестиренгил құрамдас бөліктердің және қолдау көрсетілетін амалдық жүйелердің тізімін көру үшін мына веб-сайтқа кіріңіз: http://www.intel.com/NUCSupport

Do finner en liste over testede komponenter og operativsystemer som støttes, på nettstedet: http://www.intel.com/NUCSupport

Para acceder a uma lista de componentes testados e de sistemas operativos suportados, visite o seguinte website: http://www.intel.com/NUCSupport

Penru o listă de componente testate și sisteme de operare acceptate, mergeți la următorul site web: http://www.intel.com/NUCSupport

Zoznam vyskúšaných komponentov a podporovaných operačných systémov nájdete na adrese: http://www.intel.com/NUCSupport

Seznam testiranih komponent in podrpth operacijskih sistemov najdete na naslednji spletni strani: http://www.intel.com/NUCSupport

Para acceder a la lista de componentes probados y sistemas operativos compatibles, vaya al siguiente sitio web: http://www.intel.com/NUCSupport

För en lista med testade komponenter och operativsystem som stöds, gå till följande webbsida: http://www.intel.com/NUCSupport

Test edilen bileşenlerin ve desteklenen işletim sistemlerinin listesini görmek için http://www.intel.com/NUCSupport web sitesine gidin.

Dla przeglądu listy protęstowanych komponentów i підтримуваних операційних систем перейдіть на сторінку http://www.intel.com/NUCSupport

http://www.intel.com/NUCSupport

للإطلاع على قائمة المكونات المختبرة وأنظمة التشغيل المتوافقة، انتقل إلى الموقع التالي: http://www.intel.com/NUCSupport

За списак тестираних компоненти i podržanih operativnih sistema idite na sledeću internet stranicu: http://www.intel.com/NUCSupport

Untuk daftar komponen yang telah diuji dan sistem operasi yang didukung, kunjungi situs web berikut: http://www.intel.com/NUCSupport.

http://www.intel.com/NUCSupport

http://www.intel.com/NUCSupport

http://www.intel.com/NUCSupport

http://www.intel.com/NUCSupport

http://www.intel.com/NUCSupport

http://www.intel.com/NUCSupport

http://www.intel.com/NUCSupport

http://www.intel.com/NUCSupport

http://www.intel.com/NUCSupport

http://www.intel.com/NUCSupport

http://www.intel.com/NUCSupport

http://www.intel.com/NUCSupport

http://www.intel.com/NUCSupport

http://www.intel.com/NUCSupport

http://www.intel.com/NUCSupport

http://www.intel.com/NUCSupport

http://www.intel.com/NUCSupport

http://www.intel.com/NUCSupport

http://www.intel.com/NUCSupport

http://www.intel.com/NUCSupport

http://www.intel.com/NUCSupport

http://www.intel.com/NUCSupport

http://www.intel.com/NUCSupport

http://www.intel.com/NUCSupport

http://www.intel.com/NUCSupport

http://www.intel.com/NUCSupport

http://www.intel.com/NUCSupport

http://www.intel.com/NUCSupport

http://www.intel.com/NUCSupport

http://www.intel.com/NUCSupport

http://www.intel.com/NUCSupport

http://www.intel.com/NUCSupport

http://www.intel.com/NUCSupport

http://www.intel.com/NUCSupport

http://www.intel.com/NUCSupport

http://www.intel.com/NUCSupport

http://www.intel.com/NUCSupport

http://www.intel.com/NUCSupport

http://www.intel.com/NUCSupport

http://www.intel.com/NUCSupport

http://www.intel.com/NUCSupport

http://www.intel.com/NUCSupport

http://www.intel.com/NUCSupport

http://www.intel.com/NUCSupport

http://www.intel.com/NUCSupport

http://www.intel.com/NUCSupport

http://www.intel.com/NUCSupport

http://www.intel.com/NUCSupport

http://www.intel.com/NUCSupport

http://www.intel.com/NUCSupport

http://www.intel.com/NUCSupport

http://www.intel.com/NUCSupport

http://www.intel.com/NUCSupport

http://www.intel.com/NUCSupport

http://www.intel.com/NUCSupport

http://www.intel.com/NUCSupport

http://www.intel.com/NUCSupport

http://www.intel.com/NUCSupport

http://www.intel.com/NUCSupport

http://www.intel.com/NUCSupport

http://www.intel.com/NUCSupport

http://www.intel.com/NUCSupport

http://www.intel.com/NUCSupport

http://www.intel.com/NUCSupport

http://www.intel.com/NUCSupport

http://www.intel.com/NUCSupport

http://www.intel.com/NUCSupport

http://www.intel.com/NUCSupport

http://www.intel.com/NUCSupport

http://www.intel.com/NUCSupport

http://www.intel.com/NUCSupport

http://www.intel.com/NUCSupport

http://www.intel.com/NUCSupport

http://www.intel.com/NUCSupport

http://www.intel.com/NUCSupport

http://www.intel.com/NUCSupport

http://www.intel.com/NUCSupport

http://www.intel.com/NUCSupport

http://www.intel.com/NUCSupport

http://www.intel.com/NUCSupport

http://www.intel.com/NUCSupport

http://www.intel.com/NUCSupport

http://www.intel.com/NUCSupport

http://www.intel.com/NUCSupport

http://www.intel.com/NUCSupport

http://www.intel.com/NUCSupport

http://www.intel.com/NUCSupport

http://www.intel.com/NUCSupport

http://www.intel.com/NUCSupport

http://www.intel.com/NUCSupport

http://www.intel.com/NUCSupport

Unless it is mentioned in the Integration Guide or Technical Product Specification, please do not try to repair your equipment. Always follow the instructions in the Integration Guide or Technical Product Specification.

除非在“集成指南”或“技术产品规格”中提及，否则不要尝试修理您的设备。始终遵循“集成指南”或“技术产品规格”的说明操作。

除非「整合指南」或「技術產品規格」中有提到如何修復，否則請不要自己維修設備。請務必遵守「整合指南」或「技術產品規格」的說明。

Не пытайтесь самостоятельно ремонтировать оборудование, если такая возможность не упомянута в «Руководстве по интеграции» или в «Технической спецификации продукции». Всегда соблюдайте инструкции, приведенные в «Руководстве по интеграции» и в «Технической спецификации продукции».

A menos que esté mencionado en la Guía de integración o la Especificación técnica del producto, no intente reparar su equipo. Siga siempre las instrucciones de la Guía de integración o la Especificación técnica del producto.

Sauf mention contraire dans le Guide d'intégration ou dans les Caractéristiques techniques du produit, n'essayez pas de réparer votre équipement. Suivez toujours les instructions du Guide d'intégration ou des Caractéristiques techniques du produit.

Bitte nehmen Sie keine Gerätereparaturen vor, sofern diese nicht im Integrationsleitfaden oder in den technischen Produktspezifikationen beschrieben werden. Befolgen Sie stets die Anleitungen im Integrationsleitfaden oder in den technischen Produktspezifikationen.

Tentare di riparare l'attrezzatura solo se indicato nella guida all'integrazione o nelle specifiche tecniche del prodotto. Seguire sempre le istruzioni della guida all'integrazione o delle specifiche tecniche del prodotto.

統合ガイドまたは製品技術仕様に記載されている場合は除き、装置の修理を試みないでください。常に、統合ガイドまたは製品技術仕様に記載されている指示に従ってください。

통합 안내서 또는 기술 제품 사양을 언급되어 있지 않다면 장비를 수리하지 마십시오. 항상 통합 안내서 또는 기술 제품 사양의 지침을 따르십시오.

Jeśli przewodnik po integracji ani dane techniczne produktu nie zawierają stosownej wzmianki, prosimy nie podejmować prób naprawienia urządzenia. Należy zawsze postępować zgodnie z instrukcjami podanymi w przewodniku po integracji lub danych technicznych produktu.

Exceto se me mencionado no Manual de Integração ou na Especificação Técnica do Produto, não tente consertar seu equipamento. Siga sempre as instruções contidas no Manual de Integração ou na Especificação Técnica do Produto.

Sauf mention contraire dans le Guide d'intégration ou dans les Caractéristiques techniques du produit, n'essayez pas de réparer votre équipement. Suivez toujours les instructions du Guide d'intégration ou des Caractéristiques techniques du produit.

He se optivajte da popravate vaševo oporudnane, osven ako tova ne e posochen v rykovodstvo za slobovane ili tehničeskata specifikacija na produkta. Vinagti sledvajte instrukcijite v rykovodstvo za slobovane ili tehničeskata specifikacija za produkt.

Ukoliko nije spomenuto u Priručniku za integraciju ili u Tehničkim specifikacijama proizvoda, ne pokušavajte popraviti ovu opremu. Uvijek sledjite upute u Priručniku za integraciju ili u Tehničkim specifikacijama proizvoda.

Není-li v průvodci integraci nebo v technické specifikaci produktu uvedeno jinak, nepokoušejte se toto zařízení opravit. Vždy postupujte podle pokynů v průvodci integraci nebo v technické specifikaci produktu.

Medmindre det omtales i integrationsvejledningen eller den tekniske produktspecifikation, må du ikke forsøge at reparere udstyret. Følg altid instruktionerne i integrationsvejledningen eller den tekniske produktspecifikation.

Probeer uw apparatuur niet te repareren, tenzij het vermeld wordt in de Integratiehandleiding of Technische Productspecificaties. Volg altijd de instructies uit de Integratiehandleiding of Technische Productspecificaties op.

Kui toimingut pole integreerimisjuhendis või toote tehnilises spetsifikatsioonis mainitud, ärge üritage oma seadet ise remontida. Järgige alati integreerimisjuhendis või toote tehnilises spetsifikatsioonis toodud juhisaid.

Älä yritä korjata laitetta, ellei toimenpiteitä erikseen kuvata integrointiooppaasta tai teknisessä tuote-erittelyssä. Noudata aina integrointiooppaasta tai teknisessä tuote-erittelyssä annettuja ohjeita.

Εκτός εάν αναφέρεται στον Οδηγό Ενομοτύπωσης ή στην Τεχνική Προδιαγραφή Προϊόντος, μην επιχειρήσετε να επιδιορθώσετε το εξοπλισμό σας. Να τηρείτε πάντα τις οδηγίες στον Οδηγό Ενομοτύπωσης ή στην Τεχνική Προδιαγραφή Προϊόντος.

Ne próbujaj megjavítani a berendezést, ha az Összeszerelési útmutatóban vagy a Műszaki előírásokban nincs róla említés. Mindig kövesse az Összeszerelési útmutatóban vagy a Műszaki előírásokban szereplő utasításokat.

Et það er ekki tekið fram í Samþættingarlæðbeiningum eða Forskrift teknlegnar vöru, skaltu ekki reyna að gera við tækib þitt. Fylgdu alltaf læðbeiningunum í Samþættingarlæðbeiningum eða Forskrift teknlegnar vöru.

Ja tas nav norādīts integrācijas pamācībā vai produkta tehniskajā specifikācijā, lūdzim, nemēģināt labor savu aprīkojumu. Vienmēr ievērojiet instrukcijas integrācijas pamācībā vai produkta tehniskajā specifikācijā.

Neméginákte jrángos táisyti patys, nebent tai būtų paminėta integravimo vadove arba produkto techninėje specifikacijoje. Visada vadovaukitės nuordymais, pateiktais integravimo vadove ar produkto techninėje specifikacijoje.

Біріктіру нұсқалығында немесе Өнімнің техникалық сипаттамаларында көрсетілген болмаса, жабдықты жөндеуге әрекет жасамасаңыз, Біріктіру нұсқалығындағы немесе Өнімнің техникалық сипаттамаларындағы нұсқаларды әрдайым орындау қажет.

Med mindre det er beskrevet i Integrationsguiden eller Teknikn produktspecificasjon, må du ikke forsøke å reparere utstyret. Følg alltid instruksjonene i Integrationsguiden eller teknisk produktspecificasjon.

Exceto se mencionado no Manual de Integração ou na Especificação Técnica do Produto, não tente reparar o seu equipamento. Siga sempre as instruções contidas no Manual de Integração ou na Especificação Técnica do Produto.

Cu excepția cazului în care se menționează în Ghidul de integrare sau Specificațiile tehnice ale produsului, nu încercați să reparați echipamentul. Respectați întodeauna instrucțiunile din Ghidul de integrare sau Specificațiile tehnice ale produsului.

Nepokúšajte sa vykonávať opravy zariadenia nad rámec pokynov uvedených v Integroačnom manuále alebo v Technickom popise produktu. Vždy sa riadte pokynmi uvedenými v Integroačnom manuále alebo v Technickom popise produktu.

Razen će ni drugače omejeno v vodiču za integracijo ali v tehničnih specifikacijah izdelka, opreme ne pokušajte popravljati. Vedno sledite navodilom v vodiču za integracijo ali v tehničnih specifikacijah izdelka.

A menos que se mencione en la Guía de integración o la Especificación técnica del producto, no intente reparar el equipo. Siga siempre las instrucciones indicadas en la Guía de integración o la Especificación técnica del producto.

Om inget annat omnämns i integreringsguiden eller den tekniska produktspecificationen ska du inte försöka reparera din utrustning. Följ alltid anvisningarna i integreringsguiden eller den tekniska produktspecificationen.

Entegrasyon Kılavuzunda ve Teknik Ürün Bilgilerinde belirtilmediği sürece lütfen ekipmanınızı tamir etmeyi denemeyin. Her zaman Entegrasyon Kılavuzundaki veya Teknik Ürün Bilgilerindeki talimatları izleyin.

Не намагайтесь налагодити свое обладнання самостійно, за виключенням випадків, розглянутих у посібнику з установки або технічній специфікації продукції. Завжди дотримуйтесь інструкцій, наведених у посібнику з установки або технічній специфікації продукції.

אם אין דובר מצוין בדרך השילוב או במפרט הטכני של המוצר, אין לנסות לתקן את המוצר. יש לבית המיד המוראות שבדרך השילוב או שבמפרט הטכני של המוצר.

الرجاء عدم محاولة إصلاح هذا الجهاز ما لم يذكر ذلك في دليل الدمج أو المواصفات الفنية للمنتج. احرض دوماً على اتباع الإرشادات الواردة في دليل الدمج أو المواصفات الفنية للمنتج.

Osím ako nije pomenuo u Vodiču za integraciju ili Tehničkim specifikacijama proizvoda, ne pokušavajte sami da popravite opremu. Uvijek sledite uputstva iz Vodiča za integraciju ili Tehničkih specifikacija proizvoda.

Iangan coba memperbaiki peralatan, kecuali jika tercantum dalam Panduan Integrasi atau Spesifikasi Teknis Produk. Selalu ikuti petunjuk dalam Panduan Integrasi atau Spesifikasi Teknis Produk.

✱ All power plugs may not be included in the box.
✱ 可能并非所有的电源线均包括在内。
✱ 包裝盒可能沒有包括所有的電源插頭。
✱ Не все типы штепсельных вилков могут входить в комплект поставки.
✱ Es possible que no todos los enchufes estén incluidos en la caja.
✱ Il est possible que certaines prises d'alimentation ne soient pas incluses dans l'emballage.
✱ Es sind möglicherweise nicht alle Netzstecker im Lieferumfang enthalten.
✱ Non tutte le spine di alimentazione potrebbero essere incluse nella confezione.
✱ すべての電源プラグが同梱されていないことがあります。
✱ 일부 전원 플러그는 박스내 포함되지 않았을 수도 있습니다.
✱ Opačkovane može ne zaviseći ovrzrskih mišica zaslanja.
✱ Nem todas as tomadas estarão incluídas na caixa.
✱ Кутията може да не съдържа всички захранващи щепсели.
✱ U kutiji se ne mogu nalaziti svi mrežni utičnici.
✱ Balení nemusí obsahovat všechny typy napájecích zástrček.
✱ Det er måske ikke alle strømled, der medfølger i boksen.
✱ Mogelijk zijn niet alle stekkers meegeleverd in de verpakking.
✱ Karbis er prugu olla kõiki toitepistikud.
✱ Pakkaus ei ehkä sisällä kaikkia virtapistikkeitä.
✱ Il est possible que certaines prises électriques ne soient pas incluses dans la boîte.
✱ Ενδεχόμενος να μην περιλαμβάνονται όλες οι ηλεκτρικές ρεύματj στο κουτί σοοσκευασίας.
✱ A doboz nem tartalmazza az összes tápcsatlakozót.
✱ Eski er vist að allar gerfir rafmagnstegla fylgi með.
✱ Komplekt var neobt iekajuti visi strávras spraudit.
✱ Děložte gali būti ne visi elektros kištukai.
✱ Батлжк күтj ашалары орамга салынбаган болуы мүмкүн.
✱ Alle strompluggene følger kanskje ikke med i esken.
✱ A caixa poderá não ter todas as fichas elétricas.
✱ Nu toate prizele pot fi incluse în cutie.
✱ Je možné, že v balení nie sú všetky napájacie zstrčky.
✱ V štati možda nisu uključeni svi napajajući utičnici.
✱ Es possible que no estén todos los enchufes en la caja.
✱ Alla elkontakter kanske inte finns med i lådan.
✱ Kutuda tüm fişler bulunmayabilir.
✱ У комплектj можуть не бути роз'явки живлення.
✱ U kutiji se ne mogu nalaziti svi utičnici.
✱ Semua kabel daya mungkin tidak disertakan dalam kemasan.
✱ ייתכן שלא כל הקוץ החשמלי יידי כלולים באיגוד.
✱ ربما لا تكون كل قواسم الطاقة متضمنة في الصندوق.

Support

支持

技術支援

Поддержка

Asistência

Assistance

Supporto

サポート

지원

Ромос

technizna

Supporte

Assistance

Поддръжка

Podrška

Podpora

Support

Ondersteuning

Tugi

Tuki

Υποστήριξη

Támogatás

Atbalsts

Atbalsts

Palaiķums

Колдау қызметi

Stette

Supporte

Asistență</