

Begin.  
Démarrer.  
Comienzo.

### Finding Information About Your Computer

Hewlett-Packard is committed to reducing the environmental impact of our products.

Double-click on the **Help and Support** icon on your desktop to find additional information about your computer and online manuals.

Or  
Go to [www.hp.com/support](http://www.hp.com/support)

### Rechercher des informations concernant votre ordinateur

Hewlett-Packard s'est engagé à réduire l'impact de ses produits sur l'environnement.

Double-cliquez sur l'icône **Aide et support** sur le bureau pour rechercher des informations supplémentaires concernant votre ordinateur et les manuels en ligne.

Ou  
Rendez-vous sur [www.hp.com/support](http://www.hp.com/support)

### – Lea esto – Búsqueda de información sobre su equipo

Hewlett-Packard se compromete a reducir el impacto que puedan producir nuestros productos en el medio ambiente.

Haga doble clic en el icono de **Ayuda y soporte técnico** en su escritorio para más información sobre su equipo y manuales en línea.

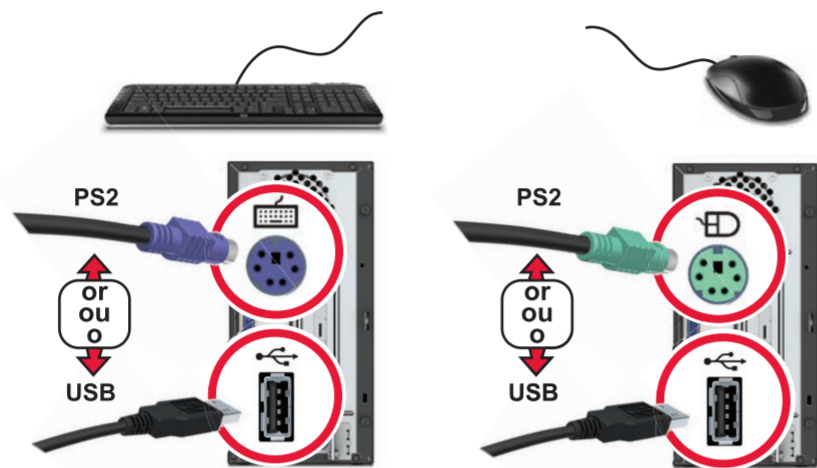
O  
Diríjase a [www.hp.com/support](http://www.hp.com/support)

# 1

## Keyboard and Mouse

### Clavier et souris

### Teclado y ratón



# 2

## Monitor

Refer to the setup instructions that came with your monitor. Monitors may be sold separately.

### Moniteur

Consultez la notice d'installation livrée avec votre moniteur. Les moniteurs peuvent être vendus séparément.

### Monitor

Consulte las instrucciones de instalación que se adjuntan con el monitor. Es posible que los monitores se vendan por separado.



# 3

## Speakers

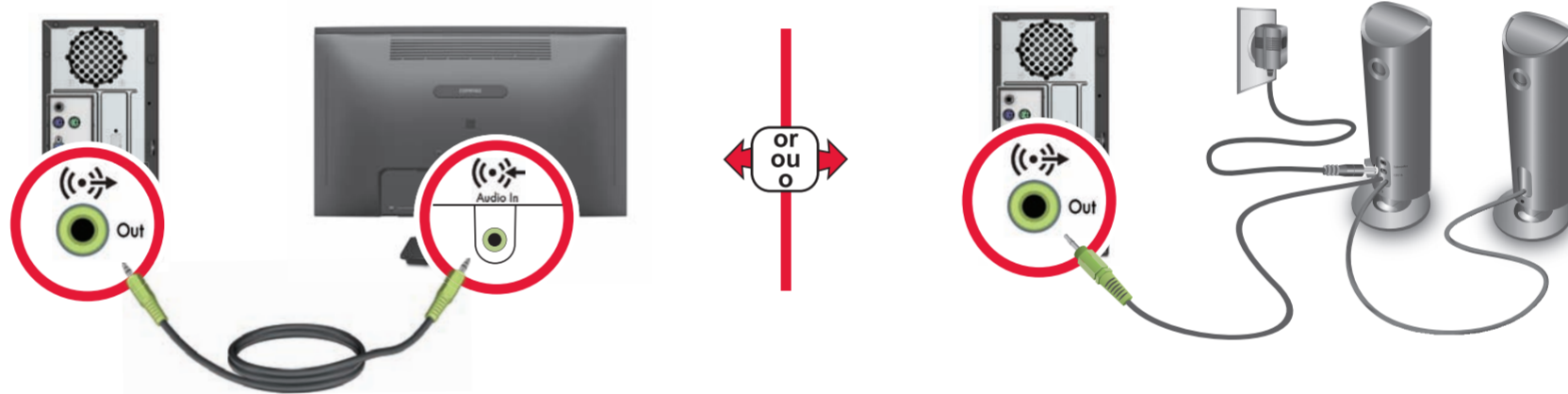
Refer to the setup instructions that came with your speakers. Speakers may be sold separately.

### Haut-parleurs

Consultez la notice d'installation livrée avec les haut-parleurs. Les haut-parleurs peuvent être vendus séparément.

### Altavoces

Consulte las instrucciones de instalación que se adjuntan con los altavoces. Es posible que los altavoces se vendan por separado.



# 4

## Connect Power

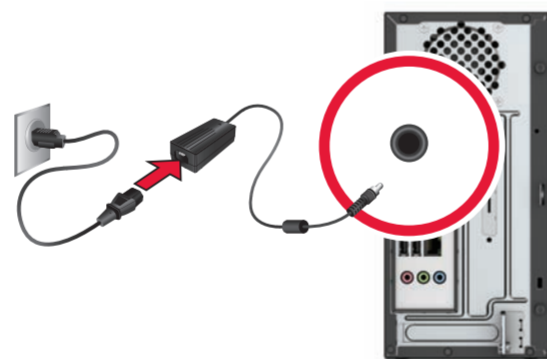
Connect computer to electrical outlet. Grounded connection or connection to surge protector is recommended.

### Branchement électrique

Branchez l'ordinateur à une prise électrique. Un branchement à la terre ou un branchement à un parasurtenseur est recommandé.

### Conexión de energía

Conectar la computadora a la toma eléctrica. Se recomienda una conexión a tierra o una conexión a un protector contra picos de corriente.



# 5

## LAN

### Réseau local

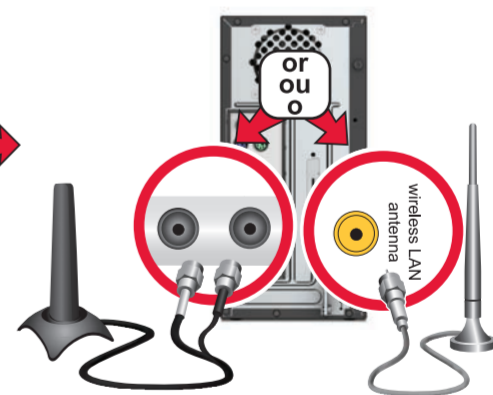
### LAN



Wired Network  
Réseau câblé  
Red de cable

OR  
OU  
O

Wireless Network  
Réseau sans fil  
Red inalámbrica



# 6

## Power On

### Mise sous tension

### Encendido



Startup may take  
**20** minutes  
Do not turn off the computer during this process.

Le démarrage peut prendre  
**20** minutes  
N'éteignez pas l'ordinateur pendant ce processus.

Es posible que el inicio demore  
**20** minutos  
No apague su PC durante este proceso.



Copyright © 2009 Hewlett-Packard Development Company, L.P.  
The information contained herein is subject to change without notice.  
Printed in Xxxx

Location, availability, and number of connectors may vary.  
L'emplacement, la disponibilité et le nombre de connecteurs peuvent varier.  
La ubicación, la disponibilidad y el número de conectores pueden variar.

# COMPAQ