

Jabra GN

BRUKSANVISNING



PERFORM 45

Technology for life's new rhythm

© 2022 GN Audio A/S. Med ensamrätt Jabra® är ett varumärke som tillhör GN Audio A/S. Bluetooth®-ordet, -märket och -logotyper ägs av Bluetooth SIG, Inc., och all användning av GN Audio A/S-märken sker under licens.

Tillverkad i Kina
MODELL: OTE980



 **Bluetooth®**

Försäkran om överensstämmelse finns på
www.jabra.com/doc

1. Välkommen	5
2. Jabra Perform 45 överblick.....	6
2.1 Medföljande tillbehör	
2.2 Extra tillbehör	
3. Så här bär du produkten	8
3.1 Välja rätt EarGel	
3.2 Hur du hittar den bästa passformen	
4. Så här laddar du produkten	10
5. Så här ansluter du produkten ...	12
5.1 Sätta på	
5.2 Stäng av	
5.3 Parkoppla med din telefon via Bluetooth	
5.4 Parkoppla din telefon via NFC	
6. Så här använder du produkten	15
6.1 Samtal	
6.2 Anpassningsbara knappen	
6.3 Hantera flera samtal	
6.4 Röststyrning	
6.5 Multipointläge	
6.6 Återställa headsetet	
7. Jabra Direct app.....	20

8. Support	21
8.1 FAQ	
8.2 Så här sköter du om ditt headset	
8.3 Rengöra headsetet	

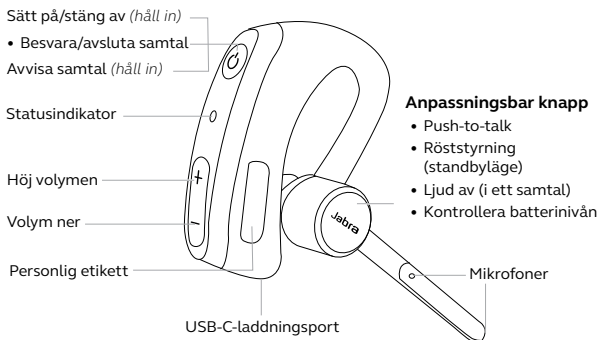
1. Välkommen

Tack för att du använder Jabra Perform 45. Vi hoppas att du kommer få stor glädje av det!

Jabra Perform 45 egenskaper:

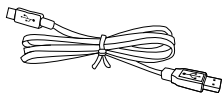
- **Liten, lätt och diskret**, så att du alltid ser tillgänglig ut för kunderna
- **80% bullerdämpande mikrofon** och kristallklart ljud håller kommunikationen smidig
- **Push-to-Talk** för omedelbar kommunikation med kollegorna
- **Lätt att komma igång med** och intuitivt att använda, med hållbar och lättren gjord design
- **Upp till 20 timmars Push-to-Talk-tid** och upp till 100 meters trådlös räckvidd

2. Jabra Perform 45 överblick



2.1 Medföljande tillbehör

USB-kabel



EarGels



Small



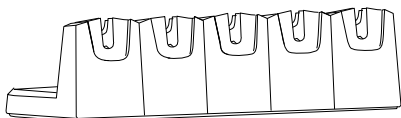
Medium



Large

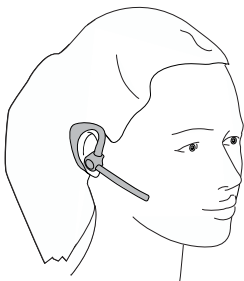
2.2 Extra tillbehör

Extra tillbehör finns på jabra.com./accessories

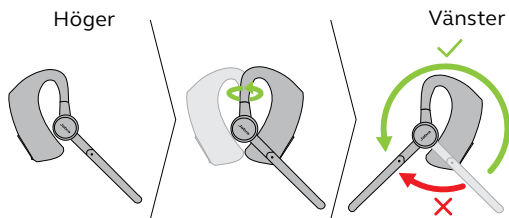


Jabra Perform laddningsställ , 5 portar

3. Så här bär du produkten



Headsetet kan bäras på vänster eller höger öra.



För att bära headsetet på det andra örat vrids du mikrofonen horisontellt till andra sidan. Vrid sedan upp mikrofonen och rikta den mot munnen.

3.1 Välja rätt EarGel

Det är viktigt att bära headsetet med den EarGel-storlek som sitter bäst i öronen. På så sätt får du bästa möjliga ljudupplevelse.



Small



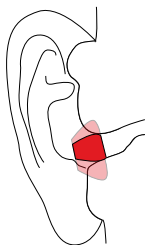
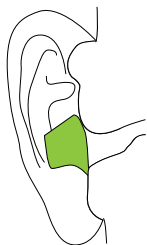
Medium



Large

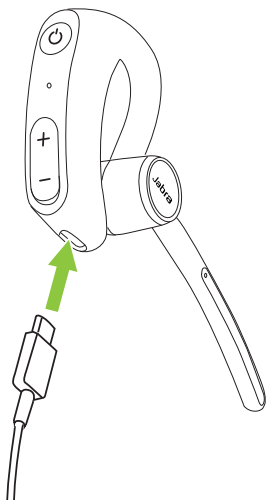
3.2 Hur du hittar den bästa passformen

För att få bästa möjliga ljudkvalitet och komfort ska EarGel sitta ordentligt på plats i örat men inte tryckas in i hörselgången.

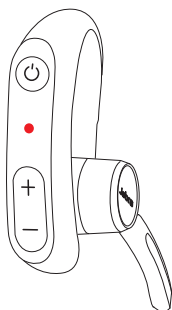


4. Så här laddar du produkten

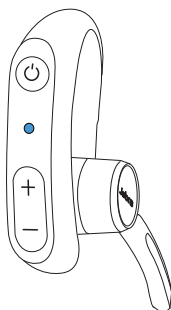
För att ladda headsetet ansluter du USB-laddningskabeln till headsetets USB-laddningsport. Du rekommenderas att ladda headsetet med den medföljande laddningskabeln. Det tar upp till 140 minuter att ladda batteriet fullt.



När headsetet laddas visar LED-indikatorn laddningsstatusen. Rött innebär att headsetet laddas. Blått innebär att headsetet är fulladdat.



● Laddning



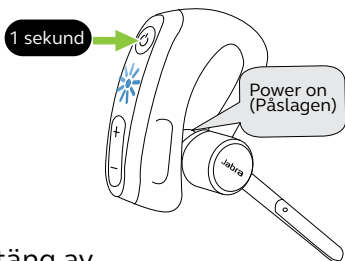
● Fulladdad

☀ Låg batterinivå

5. Så här ansluter du produkten

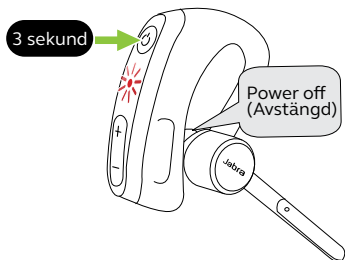
5.1 Sätta på

Håll in **Multi-function** (Multifunktions) knappen i 1 sekund tills LED-lampan blinkar blått och du hör "Power on" (Påslagen).



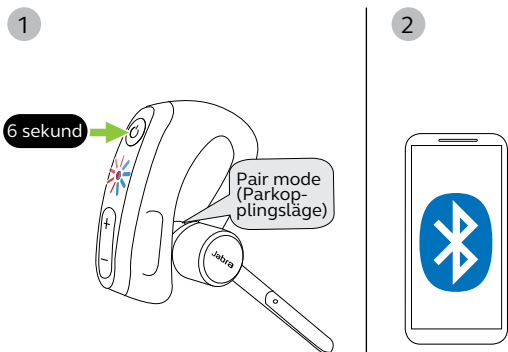
5.2 Stäng av

Håll in **Multi-function** (Multifunktions) knappen i 3 sekunder tills LED-lampan blinkar rött och du hör "Power off" (Avstängd).



5.3 Parkoppla med din telefon via Bluetooth

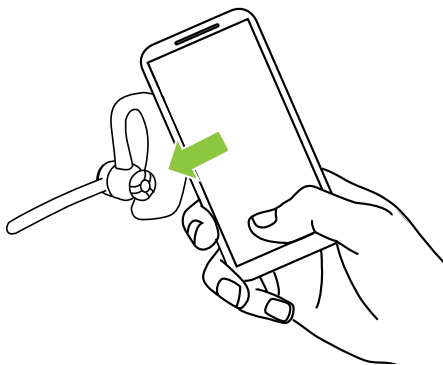
1. Kontrollera att headsetet är avstängt.
2. Håll in **Multi-function** (Multifunktions) knappen i cirka 6 sekunder tills LED-lampan blinkar rött och blått och du hör "Pair mode" (Parkopplingsläge). Headsetet är nu redo att paras ihop.
3. Gå till Bluetooth-menyn på din telefon och välj **Jabra Perform 45** ur listan av tillgängliga enheter.



5.4 Parkoppla din telefon via NFC

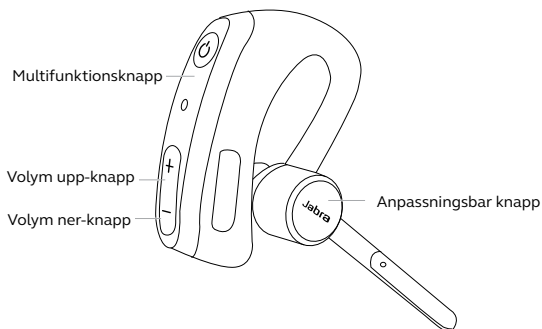
1. Kontrollera att headsetet är påslaget, och att NFC är aktiverat på telefonen.
2. Tryck telefonens NFC-område mot headsetets NFC-område tills telefonen bekräftar anslutningen.

Observera att inte alla telefoner har stöd för parkoppling via NFC.



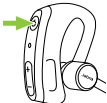
NFC-område

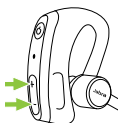
6. Så här använder du produkten



6.1 Samtal

Knapparnas funktion

	Besvara samtal	Tryck på Multi-function (Multifunktions) knappen eller säg "Answer" (Svara)
	Avsluta samtal	Tryck på Multi-function (Multifunktions) knappen
	Avvisa samtal	Håll in Multi-function (Multifunktions) knappen i 2 sekunder eller säg "Ignore" (Ignorera)
	Aktivera en röstassistent (till exempel Siri, Google Assistant)	Tryck på Multi-function (Multifunktions) knappen när du inte har ett aktivt samtal

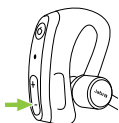


Justera volymen

Tryck på knappen **Volume up** (Volym upp) eller **Volume down** (Volym ner) när du lyssnar på musik eller pratar i telefon.

Slå på/stänga av LED-lamporna

Tryck samtidigt på knapparna **Volume up** (Volym upp) och **Volume down** (Volym ner)



Överföra ljud från headset till telefon

Håll in knappen **Volume down** (Volym ner) i 2 sekunder när du pratar i telefon för att överföra samtalsljudet till din parkopplade telefon. Upprepa för att överföra samtalsljudet till headsetet igen.

Ringa upp senaste numret

Håll in knappen **Volume down** (Volym ner) i 1 sekund tills du hör ett pip.



Mikrofonljud av/på

Tryck på den **Customizable** (Anpassningsbara) knappen när du sitter i samtal. Alternativt kan du hålla in knappen **Volume up** (Volym upp) i två sekunder.



Stäng av/sätt på mikrofonljud och högtalare under ett samtal

Vrid upp mikrofonen för att stänga av mikrofonljudet och högtalaren under ett samtal. Vrid ner mikrofonen för att stänga av ljudet.

6.2 Anpassningsbara knappen

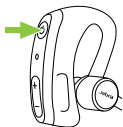
Som standard aktiverar den Anpassningsbara knappen röststyrningar, eller stänger av mikrofonljudet när du sitter i samtal. Knappen kan även konfigureras för andra funktioner, t.ex. Push-to-Talk, åtkomst till en andra parkopplad mobil enhet eller kontroll av batterinivån.

Ladda ner och använd Jabra Direct för att omkonfigurera den anpassningsbara knappen.

6.3 Hantera flera samtal

Hörlurarna kan ta emot och hantera flera samtal samtidigt.

Hantera flera samtal



Avsluta aktuellt samtal och svara på inkommande samtal

Tryck på **Multi-function** (Multifunktions) knappen för att avsluta det aktiva samtalet. Tryck sedan på **Multi-function** (Multifunktions) knappen för att besvara det inkommande samtalet.

Parkera aktuellt samtal och svara på inkommande samtal

Tryck på **Multi-function** (Multifunktions) knappen två gånger

Avvisa inkommande samtal under ett aktivt samtal

Håll in **Multi-function** (Multifunktions) knappen i 2 sekunder

6.4 Röststyrning

Headsetet känner igen engelska kommandon, så samtal kan hanteras utan att röra headsetet.

För att aktivera röststyrningarna trycker du på den anpassningsbara knappen (när du inte sitter i samtal). För en lista med tillgängliga kommandon, säg: "What can I say?" (vad kan jag säga?)

Lista med röststyrningar:

- **"Answer"** (Svara) – besvarar ett inkommande samtal
- **"Ignore"** (Ignorera) – avvisar ett inkommande samtal och skickar det till röstbrevlådan (om någon finns)
- **"What can I say?"** (Vad kan jag säga?) - anger en lista med tillgängliga kommandon
- **"Pair mode"** (Parkopplingsläge) – försätter headsetet i parkopplingsläge
- **"Am I connected?"** (Är jag ansluten?) – verifierar att headsetet är anslutet till en enhet
- **"Check battery"** (Kontrollera batteri) – anger batterinivån för headsetet och parkopplade enheter (i förekommande fall)
- **"Redial"** (Återuppringning) – återuppringning av det senaste utgående samtalet
- **"Callback"** (Tillbakaringning) – ringer upp det senaste inkommande samtalet
- **"Cancel"** (Avbryt) – avbryter röststyrning

6.5 Multipointläge

Headsetet kan parkopplas med 8 mobiltelefoner och anslutas till två samtidigt (Multipoint-läge).

För att ansluta till två telefoner, parkoppla varje telefon separat (se avsnitt 5).

Headsetet håller koll på båda telefonerna och låter dig svara på samtal på båda två med hjälp av headsetet.

Om du sitter i samtal och det ringer på den andra telefonen hörs ett meddelande i headsetet.

6.6 Återställa headsetet

När du återställer headsetet rensas listan över parkopplade enheter och alla inställningar återställs.

1. Kontrollera att headsetet är påslaget.
2. Håll in knappen **Volume down** (Volym ner) tillsammans med den **Customizable** (anpassningsbara) knappen i 10 sekunder tills du hör två pip.
3. Stäng av headsetet.

Du måste para ihop headsetet med din telefon igen.

7. Jabra Direct app

Jabra Direct är ett datorprogram designat för att stödja, hantera och aktivera optimal funktionalitet för Jabra enheter.

Ladda ner den senaste versionen gratis från jabra.se/direct

8. Support

8.1 FAQ

Vanliga frågor finns på jabra.com/help/perform45

8.2 Så här sköter du om ditt headset

- För att förhindra att batteritiden eller batterikapaciteten reduceras ska du undvika att förvara headsetet i varma eller kalla miljöer, som i ett stängt fordon på sommaren eller i vinterförhållanden.
- För daglig rengöring rekommenderar man användningen av desinfektionsservetter som innehåller 70% isopropylalkohol.
- Låt headsetet torka ordentligt om det har exponerats för vatten. Det kan ta upp till en timme innan headsetet har torkat helt.
- Förvara inte headsetet under längre perioder utan att ladda det (max tre månader).

8.3 Rengöra headsetet

1. Fukta en trasa med vanligt diskmedel och vatten och vrid ur den så att den inte är för blöt. Använd endast diskmedel och vatten. Använd inte starka rengöringsmedel.
2. Torka försiktigt av headsetet med den våta trasan och se till att headsetet är rent och att det inte finns diskmedelsrester kvar på ytan.
3. Låt headsetet lufttorka i minst en minut.
4. Torka headsetet rent med en trasa fuktad med vatten.
5. Låt enheten torka.