

Jabra Stealth UC



Brugervejledning

© 2015 GN Audio A/S (GN Netcom A/S). Alle rettigheder forbeholdes. Jabra® er et registreret varemærke tilhørende GN Audio A/S. Alle andre varemærker heri tilhører de respektive ejere. Bluetooth® navnet, mærket og logoerne ejes af Bluetooth SIG, Inc., og GN Audio A/S benytter dem på licens.

FREMSTILLET I KINA
MODEL:OTE18



 **Bluetooth®**

Overensstemmelseserklæring kan findes på
www.jabra.com/CP/US/declarations-of-conformity

1. VELKOMMEN.....	4
2. OVERBLIK OVER HEADSETTET.....	5
3. SÅDAN BÆRES DET.....	6
3.1 SKIFT AF EARGELS	
3.2 PÅSÆTNING AF EARHOOK	
4. SÅDAN OPLADES BATTERIET	9
4.1 OPLADNING VED HJÆLP AF PC	
4.2 OPLADNING VED HJÆLP AF BILOPLADER	
5. SÅDAN TILSLUTTES HEADSETTET	11
5.1 FORBIND MED PC (MED JABRA LINK 370 BLUETOOTH-ADAPTER)	
5.2 FORBIND MED MOBILENHED	
5.3 FORBIND MED MOBILENHED (NFC)	
6. SÅDAN BRUGES DET	14
6.1 HVERDAGSOPKALD	
6.2 AUTOMATISK LYDSTYRKEJUSTERING	
6.3 HÅNDBETINGET AF FLERE OPKALD	
7. SOFTWARE	17
7.1 JABRA CONNECT	
8. SUPPORT	18
8.1 OFTE STILLEDE SPØRGSMÅL	
8.2 VEDLIGEHOLDELSE AF HEADSETTET	
9. TEKNISKE SPECIFIKATIONER.....	19

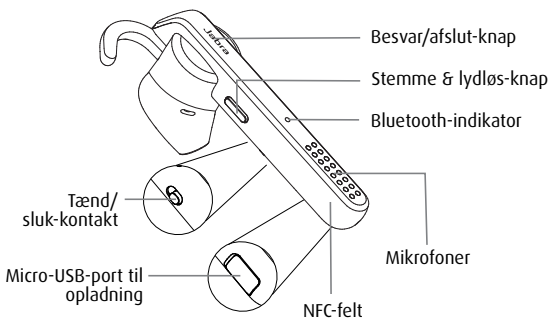
1. VELKOMMEN

Tak, fordi du bruger Jabra Stealth UC. Vi håber, at du bliver glad for det!

JABRA STEALTH UC EGENSKABER

- Stemmeguide
- Smartphone stemmestyring
- Visning af batteri- og parringsstatus
- HD-stemmemikrofon
- Op til 6 timers taletid
- Power Nap til forbedret batteriydeevne
- Trådløs frihed – op til 30 m
- Intelligent lydstyrkejustering som automatisk tilpasser sig omgivelserne

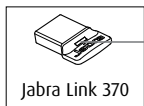
2. OVERBLIK OVER HEADSETTET



Dobbelt USB biloplader



USB-oplader



Bluetooth-indikator

Jabra Link 370



Stor EarHook



Lille EarHook



EarGel



EarGel med løkke



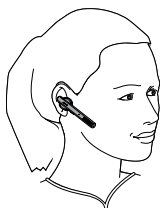
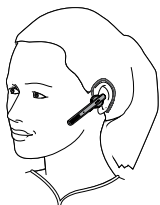
EarGel til højre øre



EarGel til venstre øre

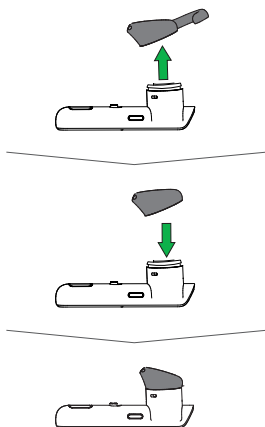
3. SÅDAN BÆRES DET

Headsettet kan bæres på højre eller venstre øre.
Kommer med ekstra EarHooks og EarGels i æsken.



3.1 SKIFT AF EARGELS

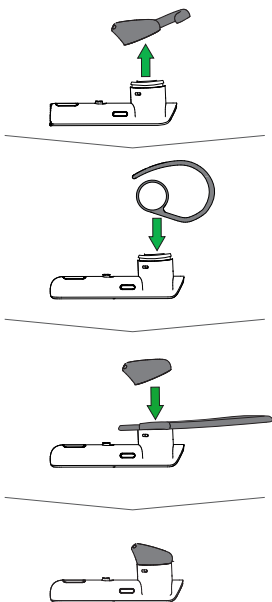
Vælg blandt 3 forskellige ergonomisk designede EarGels for optimal pasform og komfort (standard, venstre øre og højre øre).



3.2 PÅSÆTNING AF EARHOOK

EarHook kan sættes på headsettet for en mere sikker tilpasning.

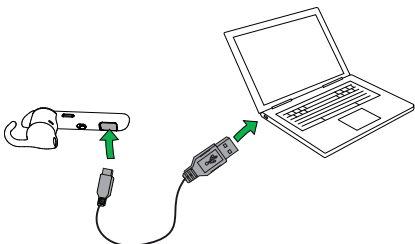
1. Tag EarGel af headsettet.
2. Påsæt EarHook.
3. Sæt EarGel tilbage på headsettet.



4. SÅDAN OPLADES BATTERIET

4.1 OPLADNING VED HJÆLP AF PC

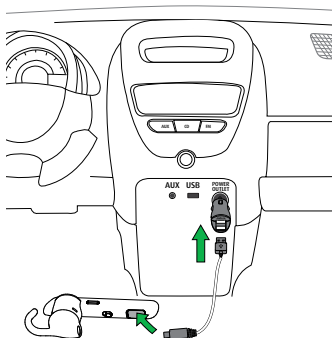
1. Find micro-USB-porten til opladning bag oplader-dækket på headsettet.
2. Forbind headsettet til en USB-port på pc'en med det medfølgende USB-kabel.



Det tager ca. 2 timer at lade headsettet helt op.

4.2 OPLADNING VED HJÆLP AF BILOPLADER

1. Find micro-USB-porten til opladning bag oplader-dækket på headsettet.
2. Tilslut headsettet til din biloplader med det medfølgende USB-kabel.
3. Tilslut bilopladeren til strømforsyningen i bilen.

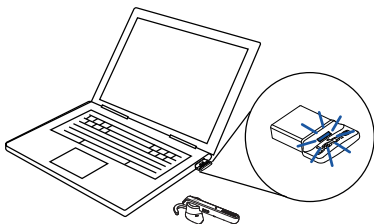


5. SÅDAN TILSLUTTES HEADSETTET

5.1 FORBIND MED PC (MED JABRA LINK 370 BLUETOOTH-ADAPTER)

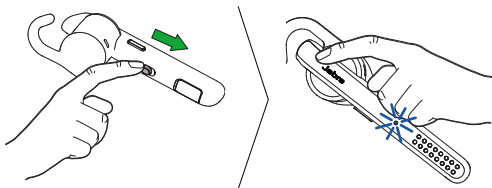
1. Tænd headsettet.
2. Tilslut den medfølgende Jabra Link 370 Bluetooth-adapter til en USB-port på din pc. Bluetooth-indikatoren på Jabra Link 370 lyser konstant blå, når forbundet.

BEMÆRK: Jabra Link 370 er plug-and-play og allerede forbundet til headsettet.



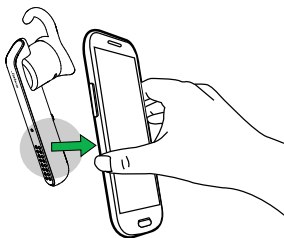
5.2 FORBIND MED MOBILENHED

1. Tænd headsettet.
2. Tryk og hold knappen **Besvar/afslut** nede på headsettet i 3 sek., til Bluetooth-indikatoren blinker blå, og forbindelse meldes i headsettet..
3. Følg instruktionerne fra stemmeguiden for at forbinde med din Bluetooth-enhed.

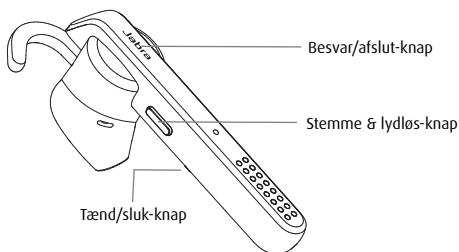


5.3 FORBIND MED MOBILENHED (NFC)

1. Sørg for, at NFC er slået til på din mobile enhed.
2. Hold forsigtigt NFC-feltet på headsettet mod NFC-feltet på mobilenheden, indtil forbindelse bekræftes.



6. SÅDAN BRUGES DET



6.1 HVERDAGSOPKALD

OPKALD

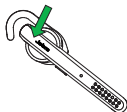


Tænd/sluk

Skub **TÆND/SLUK**-kontakten

Besvar/afslut opkald

Tryk på **Besvar/afslut**-knappen eller sig "Answer"

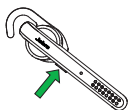


Afvis opkald

Dobbeltryk på knappen **Besvar/afslut** eller sig "Ignore"

Ring op til sidst kaldte nummer

Tryk to gange på **Besvar/afslut**-knappen, hvis der ikke finder en samtale sted



Aktiver
stemmestyring
(afhænger af
telefonen)

Tryk på **Stemme & lydløs**-knappen for stemmeopkald (f.eks. Siri/Google Now). Tryk og hold **Stemme & lydløs**-knappen nede (1 sek.) for stemmekommandoer

Slå lyd til/fra

Tryk på **Stemme**-knappen, når en samtale finder sted

Juster
højtalerens
lydstyrke

Brug lydstyrkeknapperne på din tilsluttede enhed

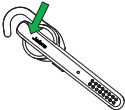
6.2 AUTOMATISK LYDSTYRKEJUSTERING

Headsettet justerer selv lydstyrken for dine opkald til den optimale lyd kvalitet afhængig af den omgivende baggrundsstøj.

For manuelt at justere lydstyrken kan du bruge lydstyrkeknapperne på din softphone (pc) eller forbundne mobilenhed.

6.3 HÅNDTERING AF FLERE OPKALD

Headsettet kan modtage og håndtere flere opkald samtidigt.

	FUNKTION	HANDLING
	Afslut aktuel samtale og besvar indgående opkald	Tryk på Besvar/afslut -knappen
	Skift mellem parkeret samtale og aktiv samtale	Tryk på Besvar/afslut -knappen og hold den nede i 2 sekunder
	Parker aktuel samtale og besvar indgående opkald	Tryk på Besvar/afslut -knappen og hold den nede i 2 sekunder
	Afvis indgående opkald	Tryk to gange på Besvar/afslut -knappen

7. SOFTWARE

7.1 JABRA CONNECT

Jabra Connect er en smartphone app til GPS-sporing af headsettet, parringsassistance og batteristatus på headsettet.

Jabra Connect kan downloades fra september 2015.

Android download - Google Play
iOS download - App Store

8. SUPPORT

8.1 OFTE STILLEDE SPØRGSMÅL

Se yderligere ofte stillede spørgsmål på jabra.com/stealthuc

8.2 VEDLIGEHOLDELSE AF HEADSETTET

- Headsettet skal altid opbevares slukket og godt beskyttet.
- Undgå opbevaring ved ekstreme temperaturer (over 70° C eller under -10° C). Forkert opbevaring kan forkorte batteriets levetid og påvirke funktionen.
- Undgå at udsætte headsettet for regn eller andre væsker.

9. TEKNISKE SPECIFIKATIONER

JABRA STEALTH UC	SPECIFIKATIONER
Vægt:	Under 7,9 g
Mål:	L 64,9 mm x B 15,3 mm x H 24,9 mm
Mikrofoner:	Dobbelt mikrofonteknologi
Højtaler:	11 mm dynamisk højtaler
Rækkevidde:	30 m (pc-forbindelse) 10 m (afhænger af mobiltelefonen)
Bluetooth-version:	4.0
Parrede enheder:	Op til 8 med to forbundet samtidigt (MultiUse™)
Understøttede Bluetooth-profiler:	A2DP (v1.2), håndfri profil (v1.6), headsetprofil (v1.2), telefonbogens adgangsprofil (v1.0)
Taletid:	Op til 6 timer
Standbytid:	Op til 10 dage
Driftstemperatur:	-10° C til 55° C
Opbevaringstemperatur:	-20° C til 70° C
Parringsadgangskode eller pinkode:	0000

JABRA LINK 370 BLUETOOTH-ADAPTER	SPECIFIKATIONER
Pc-tilslutning	USB 2.0
Bluetooth-version	4.2
Bluetooth-profiler	A2DP (v1.2), håndfri profil (v1.6)
Samtidige Bluetooth- forbindelser	1
Bluetooth-båndbredde, lyd	Bredbånd (HD-lyd), A2DP
Visuelle indikatorer	Flerfarvede LED'er

jabra.com/stealthuc