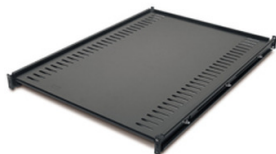


# Ficha técnica del producto

Especificaciones



## Estante fijo negro para 114 kg/250 libras

AR8122BLK

### Descripción General

**Presentación** Estante fijo que permite el montaje de unidades en torre, monitores y otros equipos en entornos de rack.

**Tiempo de Entrega** Suele haber existencias en inventario

### Principal

**número de unidad de rack** 1U  
**número de cables** 1  
**equipo proporcionado** Guía de instalación  
Piezas para montaje

### Físico

**Color** Negro  
**Altura** 4,4 cm  
**Ancho** 47 cm  
**Profundidad** 66 cm  
**peso del producto** 8,18 kg  
**Ubicación de Montaje** Frontal  
**preferencia de montaje** No preference  
**tipo de montaje** Con montaje en bastidor  
**Profundidad máxima de montaje** 82,55 cm  
**Profundidad mínima de instalación** 67,31 cm  
**carga permanente permisible** 113,4 kg Estatico

### Conformidad

**Estándares** EIA-310D

### Unidades de embalaje

**Tipo de unidad de paquete 1** PCE  
**Número de unidades en el paquete 1** 1  
**Paquete 1 Altura** 77,5 cm  
**Paquete 1 Ancho** 57,6 cm  
**Paquete 1 Longitud** 8,9 cm  
**Paquete 1 Peso** 10,438 kg

# Garantía contractual

---

Periodo de garantía

Reparación o reemplazo por 2 años

## Sostenibilidad

La etiqueta **Green Premium™** es el compromiso de Schneider Electric para ofrecer productos con el mejor desempeño ambiental. Green Premium promete cumplir con las regulaciones más recientes, transparencia en cuanto al impacto ambiental, así como productos circulares y de bajo CO<sub>2</sub>.

La **guía para evaluar la sostenibilidad de los productos** es un white paper que aclara los estándares globales de etiqueta ecológica y cómo interpretar las declaraciones ambientales.

[Guía para evaluar la sostenibilidad de un producto >](#)



Take-back Transparencia RoHS/REACH

## Rendimiento de recursos

Take-Back Program Available

## Desempeño basándose en el bienestar

Conforme Con Reach Sin Svhc

Información Sobre Exenciones De Rohs Sí

## Certificaciones y estándares

Reglamento Reach

[Declaración de REACH](#)

Directiva Rohs Ue

Cumplimiento proactivo (producto fuera del alcance de la normativa RoHS UE)

[Declaración RoHS UE](#)

Normativa De Rohs China

[Declaración RoHS China](#)

Declaración proactiva de RoHS China (fuera del alcance legal de RoHS China)

Comunicación Ambiental

[Perfil ambiental del producto](#)

Perfil De Circularidad

[Información de fin de vida útil](#)