



Feuille d'information

Développer un mode de travail numérique

LES DÉPLACEMENTS SONT RÉDUITS DE FAÇON IMPORTANTE

48 %

des entreprises ont besoin de rencontres virtuelles comparativement à en personne.
66 % en Chine.¹

Les employés de HP travaillent de la maison en raison du coronavirus.

Microsoft, Google et Twitter ont également demandé à leurs employés de faire du télétravail.²

LES TI QUI OFFRENT UN SOUTIEN

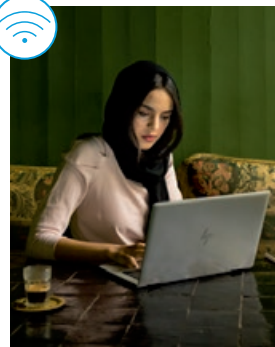
45 %

des décideurs en TI augmentent la capacité des employés à travailler à distance, 42 % augmentent le soutien à distance.¹

HP offre des solutions qui améliorent les expériences des travailleurs à distance

La présente crise de la COVID-19 accélère la transformation de la manière dont les gens vivent, travaillent et apprennent. Les travailleurs de partout au monde doivent rester à la maison et voyager moins, et il s'agit d'un catalyseur pour le développement des technologies qui permettent de demeurer connectés. HP offre plusieurs solutions pour soutenir l'évolution de l'environnement et les méthodes de travail, tout en maximisant la productivité pour toutes les entreprises.

Les ordinateurs portables professionnels HP sont faits pour le télétravail.



HP CONNECTION OPTIMIZER

Un Wi-Fi® plus rapide et fiable

HP Connection Optimizer aide les pilotes sans fil à se réparer automatiquement et vous connecte aux points d'accès Wi-Fi les plus rapides.

Wi-Fi 6

Vitesses de transfert 3x plus rapides qu'avec le Wi-Fi 5.³

Jusqu'à 5G LTE⁵

Demeurez connecté presque n'importe où, même sans point d'accès Wi-Fi®.



PARLEZ CLAIREMENT SANS BRUITS DE FOND

Un troisième microphone novateur se trouve à l'arrière des HP EliteBooks afin d'atténuer les sons ambiants et d'amplifier les voix lorsque vous utilisez votre appareil pour des téléconférences en petits groupes.

Les deux autres microphones de votre HP EliteBook sont face à vous, pour saisir votre voix clairement.



UTILISEZ VOTRE APPAREIL POUR LES VIDÉOSCONFÉRENCES

La webcam HD de votre HP EliteBook offre une vue de 88° et permet les vidéos haute définition 720p, pour que vos réunions virtuelles aient l'air de vraies rencontres en tête à tête

HP EliteBooks offre des solutions de confidentialité avec la webcam pour vous garantir que la caméra soit bien fermée lorsque vous ne souhaitez pas être vu.

ÉLIMINEZ LES
BRUITS AMBIANTS

de jusqu'à

20 %

avec le logiciel
d'annulation des sons de HP.



ON VOUS COMPREND
PARFAITEMENT

HP Audio Boost
Équilibre le volume et la clarté,
tout en améliorant la basse
pour une meilleure qualité
sonore.

AMP discret
Obtenez le volume maximal
avec ces petits haut-parleurs.

Solutions HP pour maximiser la productivité du télétravail

Utilisateur chevronné

Grand public

Portable

Affichage



HP Z27 4K ou HP Z38c 37,5 incurvés



HP E243m



Moniteur portable HP S14

Stations d'accueil



Station d'accueil HP Thunderbolt G2



Station d'accueil HP USB-C G5



Station d'accueil HP USB-C Mini

Claviers et souris



Clavier sans fil HP Premium et Souris sans fil HP Premium



Souris et Clavier sans fil HP Slim



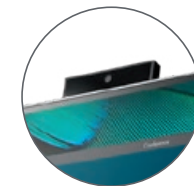
Souris de voyage HP Bluetooth

Solutions de collaboration et de productivité à distance ou sur place

Télétravail



Solutions de confidentialité de la webcam, raccourcis de conférences et plusieurs microphones sur les EliteBooks sélectionnés



Webcams rétractables sur les HP EliteDisplays sélectionnés

Équipe



HP Elite Slice G2

Simplifiez les rencontres une configuration sans stress, une interface intuitive et votre choix de logiciel de téléconférence préinstallé.⁴

1. D'après un sondage HP de 1 600 décideurs en TI aux É.-U., au R.-U., en Italie, en Chine, en Inde et au Japon. Effectué du 1er au 6 mars 2020.

2. <https://www.inc.com/jason-aten/microsoft-google-twitter-are-telling-employees-to-work-from-home-because-of-coronavirus-should-you.html>

3. D'après les exigences minimales pour le Wi-Fi 5 80MHz et le Wi-Fi 6 160MHz lors du transfert de deux appareils connectés au même routeur. Un routeur sans fil vendu séparément et compatible 802.11ax est requis (Wi-Fi 6. Uniquement disponible dans les pays où 802.11ax est pris en charge.

4. Connexion Internet requise et vendue séparément.

5. Le module 5G est optionnel et doit être configuré en usine. Le module est conçu pour les réseaux 5G à la vitesse de téléchargement de jusqu'à 3,8 Gbps, alors que les fournisseurs de service déploient le réseau universel évolué d'accès radio terrestre aux bandes passantes de 100 Mhz 5G NR et LTE, utilisant 256QAM 4x4, requiert une activation et doit être acheté séparément par un contrat de service. Vérifiez auprès du fournisseur de service pour connaître la couverture et la disponibilité dans votre région. Les vitesses de connexion, de téléversement et de téléchargement varieront selon le réseau, l'emplacement, l'environnement, les conditions du réseau et d'autres facteurs. Le 5G LTE n'est pas disponible sur tous les produits et dans toutes les régions. Rétrocompatibilité aux technologies 4G LTE et 3G HSPA. Le module 5G LTE devrait être disponible aux É.-U., en Allemagne, en Italie, en Espagne, au R.-U. et en France dès le lancement, où la technologie est offerte par un fournisseur de services.

Wi-Fi® est une marque déposée de Wi-Fi Alliance®. USB Type-C® et USB-C® sont des marques de commerce de USB Implementers Forum. © 2019 Google LLC Tous droits réservés. Google et le logo Google sont des marques déposées de Google LLC. Microsoft est une marque déposée de Microsoft Corporation aux États-Unis et dans d'autres pays.

© Copyright 2020 HP Development Company, L.P. Les informations figurant dans ce document peuvent être modifiées sans préavis. Les seules garanties pour les produits et services HP sont exposées dans les déclarations formelles de garantie accompagnant de tels produits et services. Les informations contenues dans ce document ne constituent en aucun cas une garantie supplémentaire. HP décline toute responsabilité en cas d'erreurs ou d'omissions techniques ou rédactionnelles constatées dans ce document.



Mars 2020