

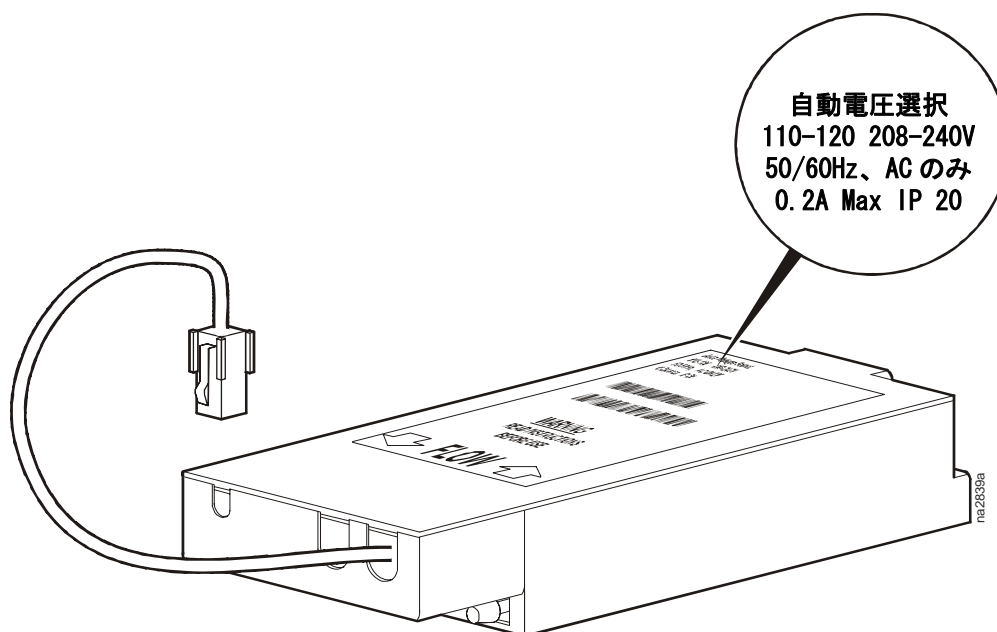
# Automatic Voltage Select Condensate Pump (W0N-7166)

## 対応する製品型番

この自動電圧選択ドレインポンプは、次の製品型番の装置で使用する 3 タイプのドレインポンプと交換可能です。

製品型番	搭載ドレインポンプの APC パーツ番号
ACRC100	0M-61038A
ACRC101	0M-61044
ACRC102	
ACRC103	
ACSC100	
ACSC101	
ACPA4000	0N-0288A

## ドレインポンプ

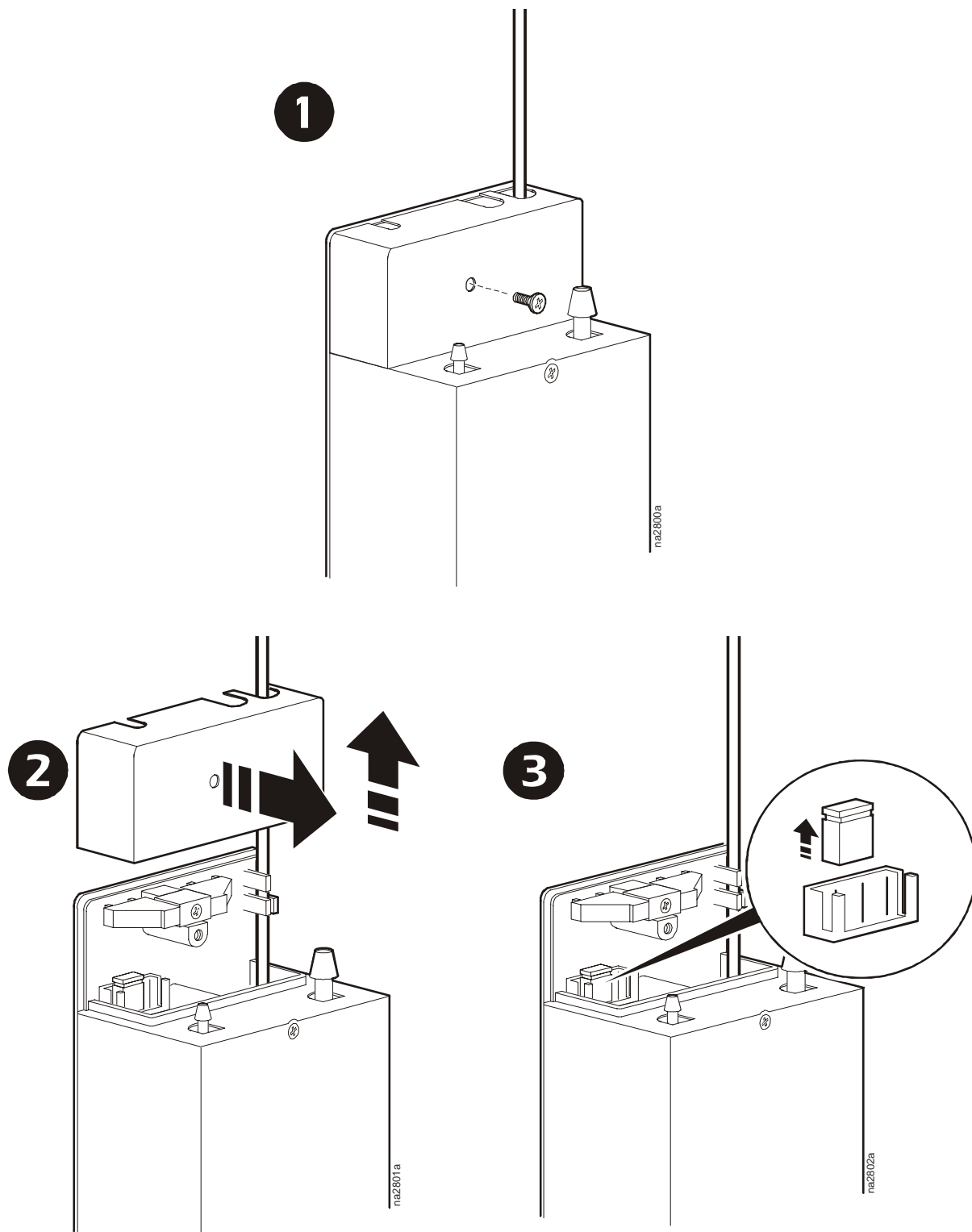


自動電圧選択ドレインポンプの定格入力電源は 120/240V、50/60 Hz であり、InRow<sup>®</sup> SC 冷却ユニット、InRow RC 冷却ユニット、NetworkAIR<sup>®</sup> ACPA4000 で使用される 120V 及び 220V のドレインポンプと交換可能です。電圧に関する情報はドレインポンプ前面のラベルに記載されています。

## ジャンパの取り外し



**備考：** 漏水センサワイヤハーネス付き NetworkAIR ACPA4000 では、自動電圧選択ドレインポンプのジャンパを取り外してから、ドレインポンプに漏水センサワイヤハーネスを接続します。





This manual is available in English on the APC Web site ([www.apc.com](http://www.apc.com)).

Dieses Handbuch ist in Deutsch auf der APC Webseite ([www.apc.com](http://www.apc.com)) verfügbar.

Deze handleiding is beschikbaar in het Nederlands op de APC Website ([www.apc.com](http://www.apc.com)).

Este manual está disponible en español en la página web de APC ([www.apc.com](http://www.apc.com)).

Ce manuel est disponible en français sur le site internet d'APC ([www.apc.com](http://www.apc.com)).

Questo manuale è disponibile in italiano sul sito web di APC ([www.apc.com](http://www.apc.com)).

本マニュアル＜各国の言語に対応する＞は APC ウェブサイト ([www.apc.com](http://www.apc.com)) からダウンロードできます。

Instrukcja obsługi w języku polskim jest dostępna na stronie internetowej APC ([www.apc.com](http://www.apc.com)).

Este manual está disponível em português no site da APC ([www.apc.com](http://www.apc.com)).

Данное руководство на русском языке доступно на сайте APC ([www.apc.com](http://www.apc.com) )

在 APC 公司的网站上 ([www.apc.com](http://www.apc.com)) 有本手册的中文版。

您可以從 APC 網址 ([www.apc.com](http://www.apc.com)) 上瀏覽下載本手冊的中文版本。

APC 웹사이트 ([www.apc.com](http://www.apc.com)) 에 한국어 매뉴얼 있습니다 .



## APC ワールドワイドカスタマサポート

APC 製品の無料カスタマサポートは次のように提供されています。

- APC の Web サイトにアクセスすると、FAQ や APC Knowledge Base の資料を参照したり、カスタマサポートへの要望を送信することができます。
  - [www.apc.com](http://www.apc.com) (本社)
  - [www.apc.com/support/](http://www.apc.com/support/)
    - グローバルサポートには、FAQ、Knowledge Base、e-support があります。
- APC カスタマサポートには電話または電子メールで問い合わせることもできます。

日本

03-6402-2001 受付時間：月曜日～金曜日 9:00 ～ 17:00

(ただし、祝祭日、弊社の定めた休日を除く)

E-Mail : [jinfo@apcc.com](mailto:jinfo@apcc.com)

お住まいの地域のカスタマサポートについては、APC 製品を購入した APC 営業担当または販売店にお問い合わせください。

Entire contents copyright © 2008 American Power Conversion. All rights reserved. 許可を得ずに、  
本製品の全部または一部を再製することは禁止されています。APC、APC ロゴ、Symmetra、  
PowerStruXure、NetShelter は American Power Conversion Corporation の商標であり、関連当局に  
登録されている

可能性があります。その他の商標、製品名、社名はすべて所有者各位の所有物であり、  
これらは情報提供の目的でのみ使われています。

