

ideapad S340

Setup Guide

Opsætningsvejledning

Asennusopas

Installasjonsinformasjon

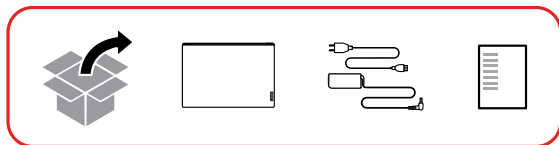
Installationshandbok

The Lenovo logo is positioned in the bottom right corner of the page. It consists of a red vertical rectangle with the word "Lenovo" written in white, bold, sans-serif font, oriented vertically from bottom to top.

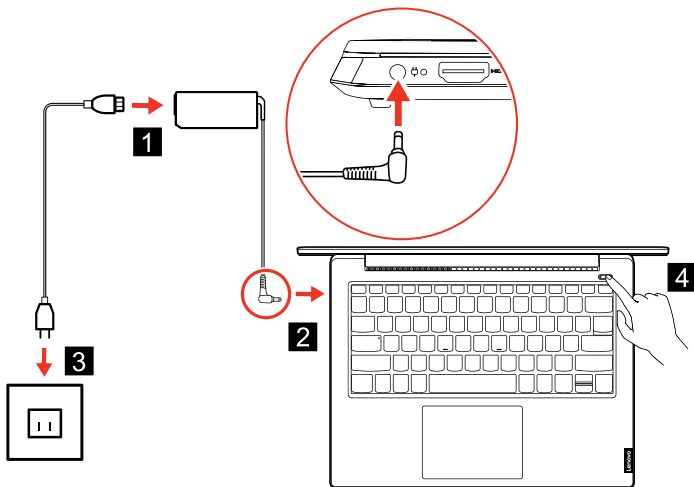
Lenovo

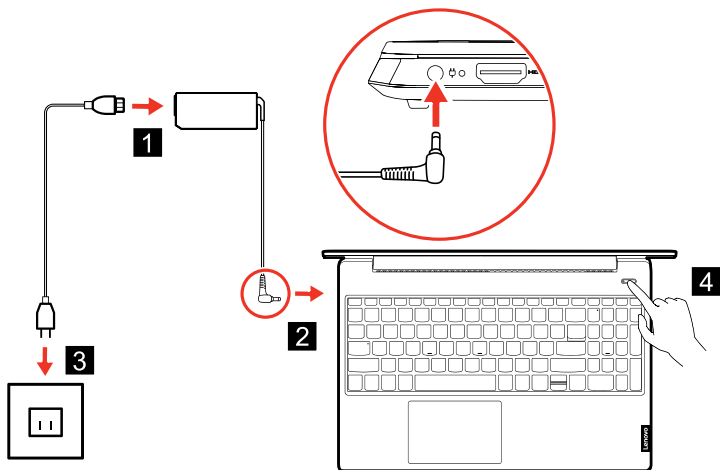
Initial Setup

Startopsætning | Alkuasennus | Første installasjon | Första konfiguration



S340-14 IML IIL

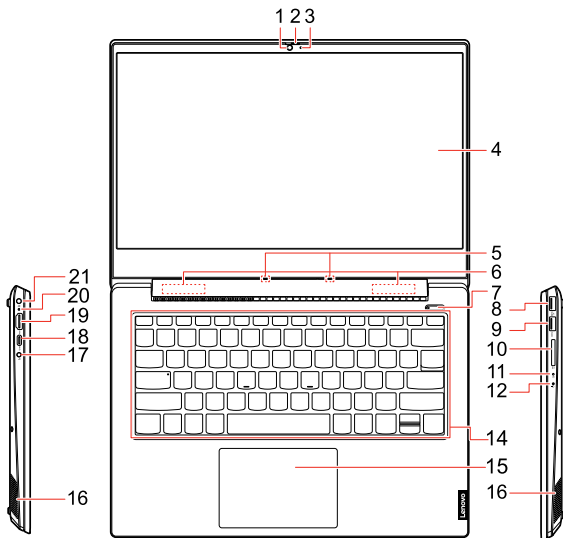


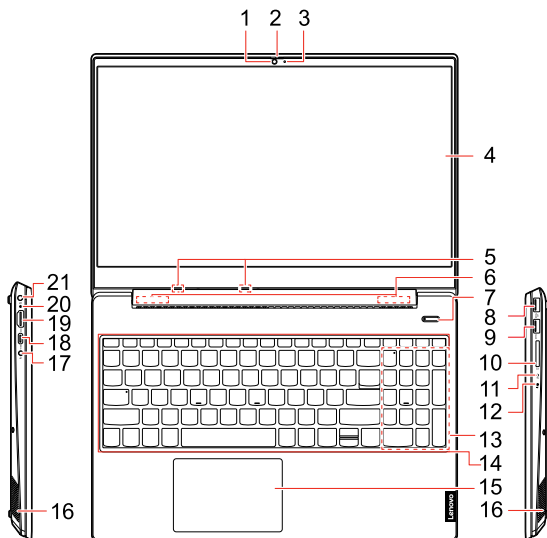


Overview

Översigt | Yleiskuvaus | Oversikt | Översikt

S340-14 IML IIL





i Your computer might be slightly different | Din computer kan være lidt anderledes | Tietokoneesi saattaa olla hiukan erilainen | Datamaskinen din kan avvike noe | Kan skilja sig något på din dator

- | | |
|---|-------------------------------------|
| 1. Camera | 11. Novo hole |
| 2. Camera cover slider | 12. Power indicator |
| 3. Camera light | 13. Numeric Keypad |
| 4. Screen | 14. Keyboard |
| 5. Microphones | 15. Touchpad |
| 6. Wireless LAN/Bluetooth antennas | 16. Speakers |
| 7. Power button (with power button light) | 17. Combo audio jack |
| 8. USB 3.0 Type-A connector (always-on) | 18. USB-C™ connector (USB 3.1 Gen1) |
| 9. USB 3.0 Type-A connector | 19. HDMI™ connector |
| 10. SD-card slot | 20. Charging light |
| | 21. Power connector |

i Read the statement on USB transfer rate in the *User Guide*. Refer to the *Safety and Warranty Guide* for accessing the *User Guide*.

- | | |
|--|-----------------------------------|
| 1. Kamera | 11. Novo-hul |
| 2. Dæksel til kameraafskærmning | 12. Strømindikator |
| 3. Kameralys | 13. Numerisk tastatur |
| 4. Skærm | 14. Tastatur |
| 5. Mikrofoner | 15. Navigationsplade |
| 6. Trådløst LAN/Bluetooth-antennor | 16. Højtalere |
| 7. Tænd/sluk-knap (med indikator for tænd/sluk-knap) | 17. Kombinationsjackstik til lyd |
| 8. USB 3.0 Type-A-stik (always-on) | 18. USB-C™-stik (USB 3.1, 1 gen.) |
| 9. USB 3.0 Type-A-stik | 19. HDMI™-stik |
| 10. SD-kortport | 20. Opladningslampe |
| | 21. Strømsstik |

i Læs erklæringen om USB-overførselshastighed i *brugervejledningen*. Se *Sikkerhedsforskrifter og garantioplysninger* for at få adgang til *brugervejledningen*.

For Barcode Position Only

Printed in China
PN: SP40W78693

- | | |
|--|------------------------------------|
| 1. Kamera | 11. Novo-reikä |
| 2. Kameran kannen liukusäädin | 12. Virran merkkivalo |
| 3. Kameran merkkivalo | 13. Numeronäppäimistö |
| 4. Kuvaruutu | 14. Näppäimistö |
| 5. Mikrofonit | 15. Kosketuslevy |
| 6. Langattoman lähiverkon / Bluetooth-antennit | 16. Kaiuttimet |
| 7. Virtapainike (virtapainikkeen valolla) | 17. Yhdistelmä-ääniliitäntä |
| 8. USB 3.0 Type-A -liitäntä (Always-on) | 18. USB-C™-liitäntä (USB 3.1 Gen1) |
| 9. USB 3.0 Type-A -liitäntä | 19. HDMI™-liitäntä |
| 10. SD-korttipaikka | 20. Latauksen merkkivalo |
| | 21. Virtalähteen liitäntä |

i Lue USB-tiedonsiirtonopeutta koskeva lausunto *käyttöoppaasta*. Lisätietoja *käyttöoppaan* avaamisesta on *Turvaohjeet ja takuutiedot* -julkaisussa.

- | | |
|--|---------------------------------------|
| 1. Kamera | 11. Novo-hull |
| 2. Glidebryter for kameradeksel | 12. Strømindikator |
| 3. Kameralys | 13. Numerisk tastgruppe |
| 4. Skjerm | 14. Tastatur |
| 5. Mikrofoner | 15. Pekeplate |
| 6. Antenner for trådløst LAN / Bluetooth | 16. Høytalere |
| 7. Av/på-knapp (med lys) | 17. Kombikontakt for lyd |
| 8. USB 3.0 Type-A-kontakt (Always On) | 18. USB-C™-kontakt (USB 3.1, 1. gen.) |
| 9. USB 3.0 Type-A-kontakt | 19. HDMI™-kontakt |
| 10. SD-kortspor | 20. Ladelys |
| | 21. Strømkontakt |

i Les erklæringen om USB-overføringshastighet i *brukerveiledningen*. Se *veiledningen om sikkerhet og garantier* for å få tilgang til *brukerveiledningen*.

- | | |
|--|--------------------------------|
| 1. Kamera | 11. Novo-hål |
| 2. Kameraskydd | 12. Strømindikator |
| 3. Kameraljus | 13. Numerisk knappsett |
| 4. Skärm | 14. Tangentbord |
| 5. Mikrofoner | 15. Styrplatta |
| 6. Trådløst nätverk/Bluetooth-antennar | 16. Høgtalere |
| 7. Strømbrytare (med belysning) | 17. Kombinert lyduttak |
| 8. USB 3.0 Type-A-port (always-on) | 18. USB-C™-port (USB 3.1 Gen1) |
| 9. USB 3.0 Type-A-port | 19. HDMI™-kontakt |
| 10. SD-kortplats | 20. Batteriladdningslampe |
| | 21. Strømkontakt |

i Läs meddelandet om USB-överföringshastighet i *Användarhandbok*. Se *Säkerhets- och garantiinformation* för information om hur du kommer åt *Användarhandbok*.

Additional information

Yderligere oplysninger | Lisätietoja | Ytterligere informasjon | Ytterligere information

Specific absorption rate for European Union

YOUR DEVICE MEETS INTERNATIONAL GUIDELINES FOR EXPOSURE TO RADIO WAVES.

The Europe 10g Specific Absorption Rate (SAR) limit for mobile devices is 2.0 W/kg. To view your product specific SAR value, go to <https://support.lenovo.com/us/en/solutions/sar>.

If you are interested in further reducing your RF exposure, then you can easily do so by limiting your usage or simply keeping the device away from the body.

European Union – compliance with the Radio Equipment Directive

Hereby, Lenovo (Singapore) Pte. Ltd., declares that the radio equipment types Lenovo IdeaPad S340-14IML, Lenovo IdeaPad S340-15IML, Lenovo IdeaPad S340-15IMLTouch, Lenovo IdeaPad S340-14IIL, Lenovo IdeaPad S340-15IIL, and Lenovo IdeaPad S340-15IILTouch are in compliance with Directive 2014/53/EU.

The full text of the system EU declaration of conformity and the EU wireless module declarations are available at the following Internet addresses:

- For notebook computers: <https://www.lenovo.com/eu-doc-notebooks>
- For tablets: <https://www.lenovo.com/eu-doc-tablets>

This radio equipment operates with the following frequency bands and maximum radio-frequency power:

Technology	Frequency band [MHz]	Maximum transmit power
WLAN 802.11b/g/n	2400 - 2483.5	< 20 dBm
WLAN 802.11a/n/ac	5150 - 5725	< 23 dBm
Bluetooth BR/EDR/LE	2400 - 2483.5	< 20 dBm

Specifik absorptionshastighed (SAR) for Den Europæiske Union

DIN ENHED OVERHOLDER INTERNATIONALE FORSKRIFTER FOR EKSPONERING FOR RADIOBØLGER.

Europa-10g SAR-grænsen (specifik absorptionshastighed) for mobilenheder er 2,0 W/kg. Hvis du vil have vist din produktspecifikke

SAR-værdi, skal du gå til <https://support.lenovo.com/us/en/solutions/sar>.

Hvis du er interesseret i at reducere din eksponering for radiofrekvensstråling, kan du nemt gøre det ved at begrænse din brug eller ved blot at holde enheden væk fra kroppen.

EU - overholdelse af Direktivet om radioudstyr

Lenovo (Singapore) Pte. Ltd. erklærer hermed, at radioudstyrstyperne Lenovo IdeaPad S340-14IML, Lenovo IdeaPad S340-15IML, Lenovo IdeaPad S340-15IMLTouch, Lenovo IdeaPad S340-14IIL, Lenovo IdeaPad S340-15IIL og Lenovo IdeaPad S340-15IILTouch overholder direktiv 2014/53/EU. Hele teksten til EU's overensstemmelseserklæring og EU's erklæring vedrørende trådløse moduler for systemet findes på følgende internetadresser:

- For bærbare computere: <https://www.lenovo.com/eu-doc-notebooks>
- For tabletter: <https://www.lenovo.com/eu-doc-tablets>

Dette radioudstyr bruger følgende frekvensbånd og maksimal radiofrekvensstrøm:

Teknologi	Frekvensbånd [MHz]	Maksimal overførselsstrøm
WLAN 802.11b/g/n	2400 - 2483,5	< 20 dBm
WLAN 802.11a/n/ac	5150 - 5725	< 23 dBm
Bluetooth BR/EDR/LE	2400 - 2483,5	< 20 dBm

Ominaisimetymskerroin (SAR) Euroopan unionissa

LAITE TÄYTTÄÄ RADIOAALLOILLE ALTISTUMISTA KOSKEVAT KANSAINVÄLISET VAATIMUKSET.

Euroopassa mobiililaitteiden suurin sallittu 10 g:n SAR-arvo on 2,0 W/kg. Voit katsoa tuotekohtaisen SAR-arvon kohdasta <https://support.lenovo.com/us/en/solutions/sar>.

Voit halutessasi vähentää altistumista radiotaajuussäteilylle rajoittamalla laitteen käyttöä tai pitämällä laitetta kaukana vartalosta.

Euroopan unioni – radiolaitedirektiivin vaatimustenmukaisuus

Lenovo (Singapore) Pte. Ltd. ilmoittaa täten, että radiolaitetyypit Lenovo IdeaPad S340-14IML,

Lenovo IdeaPad S340-15IML, Lenovo IdeaPad S340-15IMLTouch, Lenovo IdeaPad S340-14IIL, Lenovo IdeaPad S340-15IIL ja Lenovo IdeaPad S340-15IILTTouch ovat direktiivin 2014/53/EU mukaisia.

Lausuma järjestelmän EU-säännöstenmukaisuudesta ja lausumat langattomien moduulien EU-säännöstenmukaisuudesta ovat saatavilla kokonaisuudessaan seuraavissa Internet-osoitteissa:

- Kannettavat tietokoneet:
<https://www.lenovo.com/eu-doc-notebooks>
- Taulutietokoneet:
<https://www.lenovo.com/eu-doc-tablets>

Tämä radiolaitte toimii seuraavilla taajuualueilla ja enimmäisradiotaajuusteholla:

Teknologia	Taajuualue [MHz]	Enimmäislähetysteho
WLAN 802.11b/g/n	2 400 - 2 483,5	< 20 dBm
WLAN 802.11a/n/ac	5 150 - 5 725	< 23 dBm
Bluetooth BR/EDR/LE	2 400 - 2 483,5	< 20 dBm

Spesifikk absorpsjonsrate for EU

ENHETEN DIN ER I TRÅD MED INTERNASJONALE RETNINGSLINJER FOR EKSPONERING FOR RADIOBØLGER.

Den europeiske grenseverdien for spesifikk absorpsjonsrate (SAR) er 2 W/kg utlignet over 10 g kroppsvev for mobilenheter. Gå til for å se den spesifikke SAR-verdien for ditt produkt <https://support.lenovo.com/us/en/solutions/sar>.

Hvis du vil redusere RF-eksponeringen ytterligere, kan du enkelt oppnå dette ved å begrense bruken eller holde enheten borte fra kroppen.

Den europeiske union – samsvar med direktivet om radioutstyr

Lenovo (Singapore) Pte. Ltd. erklærer herved at radioutstyret Lenovo IdeaPad S340-14IIML, Lenovo IdeaPad S340-15IIML, Lenovo IdeaPad S340-15IMLTouch, Lenovo IdeaPad S340-14IIL, Lenovo IdeaPad S340-15IIL, og Lenovo IdeaPad S340-15IILTTouch er i samsvar med direktiv 2014/53/EU.

Hele teksten til EUs samsvarserklæring og EUs erklæringer om trådløse moduler for systemet finnes på følgende Internett-adresser:

- For bærbare maskiner:
<https://www.lenovo.com/eu-doc-notebooks>
- For tavle-PC-er:
<https://www.lenovo.com/eu-doc-tablets>

Dette radioutstyret opererer med følgende frekvensbånd og maksimal radiofrekvensstrøm:

Teknologi	Frekvensbånd [MHz]	Maksimal overføringsstyrke
WLAN 802.11b/g/n	2400 - 2483,5	< 20 dBm
WLAN 802.11a/n/ac	5150 - 5725	< 23 dBm
Bluetooth BR/EDR/LE	2400 - 2483,5	< 20 dBm

Specifikk absorptionsnivå för Europeiska unionen

DENNA ENHET UPPFYLLER INTERNATIONELLA RIKTLINJER KRING EXPONERING FÖR RADIOVÅGOR.

I Europa är gränsvärdet för 10 g specifik absorptionsnivå (SAR) 2,0 W/kg. Om du vill se SAR-värdet för din specifika produkt kan du besöka <https://support.lenovo.com/us/en/solutions/sar>.

Du kan enkelt minska din exponering för strålning genom att begränsa användningen eller helt enkelt hålla enheten på avstånd från kroppen.

EU – överensstämmelse med direktivet för radioutrustning

Lenovo (Singapore) Pte. Ltd. intygar härmed att radioutrustningstyperna Lenovo IdeaPad S340-14IIML, Lenovo IdeaPad S340-15IIML, Lenovo IdeaPad S340-15IMLTouch, Lenovo IdeaPad S340-14IIL, Lenovo IdeaPad S340-15IIL och Lenovo IdeaPad S340-15IILTTouch överensstämmer med direktiv 2014/53/EU.

Den fullständiga texten i EU:s deklARATION om överensstämmelse och EU:s direktiv avseende trådlösa moduler finns tillgängliga på:

- För bärbara datorer:
<https://www.lenovo.com/eu-doc-notebooks>
- För pekplattor:
<https://www.lenovo.com/eu-doc-tablets>

Denna radioutrustning utnyttjar följande frekvensband och maximala radiofrekvensseffekt:

Teknik	Frekvensband (MHz)	Maximal sändningseffekt
WLAN 802.11b/g/n	2 400 - 2 483,5	< 20 dBm
WLAN 802.11a/n/ac	5 150 - 5 725	< 23 dBm
Bluetooth BR/EDR/LE	2 400 - 2 483,5	< 20 dBm

E-manual

E-vejledning | Sähköinen käyttöopas | Elektronisk håndbok |
E-handbok



First Edition (July 2019)

© Copyright Lenovo 2019.

LIMITED AND RESTRICTED RIGHTS NOTICE: If data or software is delivered pursuant to a General Services Administration "GSA" contract, use, reproduction, or disclosure is subject to restrictions set forth in Contract No. GS-35F-05925.

Reduce | Reuse | Recycle

