

# Lenovo ThinkBook 15p

## Setup Guide

Opsætningsvejledning

Asennusopas

Installasjonsinformasjon

Installationshandbok

The Lenovo logo is a red vertical rectangle with the word "Lenovo" written in white, oriented vertically from bottom to top.

For Barcode Position Only

Printed in China

PN: SP40Z33268

## Access User Guide

Få adgang til *Brugervejledningen* | Käyttöoppaassa avaaminen | Få tilgang til *Brukerveiledningen* | Öppna *Användarhandboken*



---

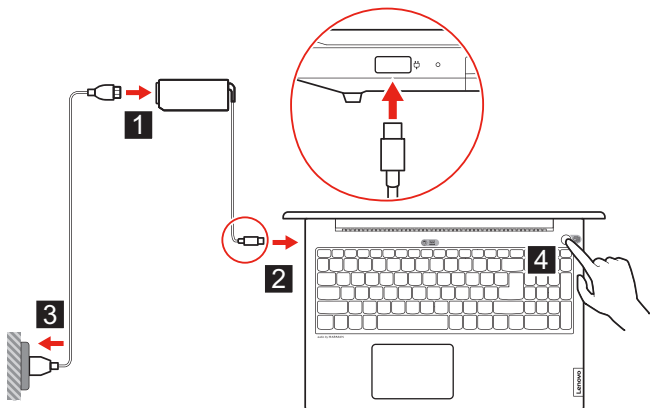
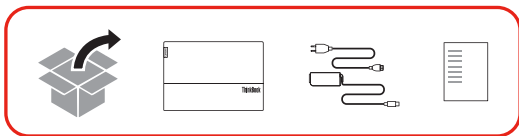
**i** The illustrations are for your reference. | Illustrationerne er kun til referencebrug. | Kuvat ovat vain viitteellisiä. | Illustrasjoner er kun ment som referanse. | Bilderna är endast för informationsändamål.

**📱** See *User Guide* for USB transfer rate. | Se *Brugervejledningen* til USB-overførselshastighed. | Katso USB-tiedonsiirtonopeus *Käyttöoppaasta*. | Se *Brukerveiledningen* for USB-overføringshastighet. | Se *Användarhandbok* för informationen om USB-överföringshastighet.

**\*** For selected models | For visse modeller | Tietyt mallit | På enkelte modeller | För utvalda modeller

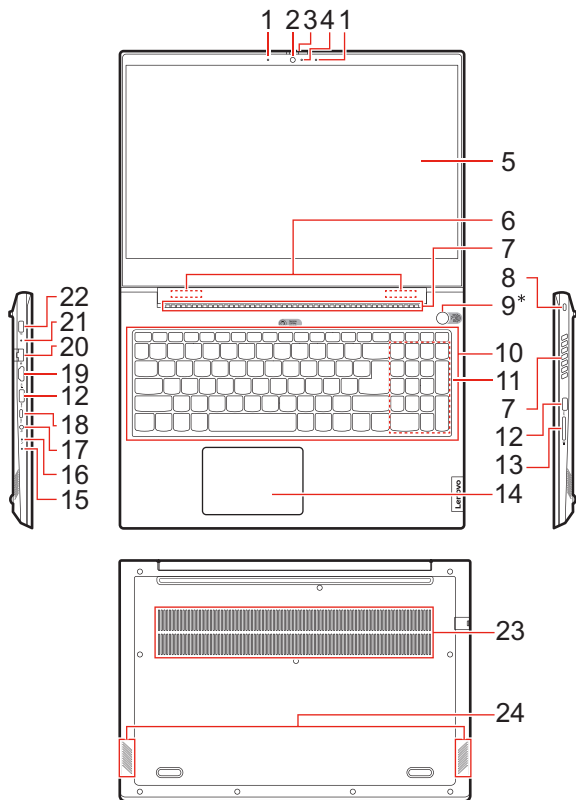
# Initial setup

Startopsætning | Alkuasennus | Første installasjon | Första konfiguration



# Overview

Översikt | Yleiskuvaus | Oversikt | Översikt



1. Microphones
2. Camera
3. Camera cover slider
4. Camera light
5. Screen
6. Wireless antennas
7. Ventilation slots (outlet)
8. Mini security-lock slot
9. Power button (with power light) / Fingerprint reader \*
10. Keyboard
11. Numeric keypad
12. USB (3.2 Gen 1) Type-A connector
13. SD card slot
14. Touchpad
15. Power light
16. Novo button hole
17. Combo audio jack
18. USB-C™ connector
19. HDMI™ connector
20. Ethernet connector
21. Charging light
22. Power connector
23. Ventilation slots (inlet)
24. Speakers

1. Mikrofoner
2. Kamera
3. Skyder til kameradæksel
4. Kameralys
5. Skærm
6. Trådløse antenner
7. Ventilationsriller (udløb)
8. Miniport med sikkerhedslås
9. Tænd/sluk-knap (med strømlys)/ Fingeraftrykslæser\*
10. Tastatur
11. Numerisk tastatur
12. USB Type-A-stik (3.2 Gen 1)
13. SD-kortport
14. Navigationsplade
15. Strømindikator
16. Novo-knaphul
17. Kombinationsjackstik til lyd
18. USB-C™-stik
19. HDMI™-stik
20. Ethernet-stik
21. Opladeindikator
22. Strømsstik
23. Ventilationsriller (indløb)
24. Højtalere

1. Mikrofonit
2. Kamera
3. Kameran kannen liukusäädin
4. Kameran valo
5. Näyttö
6. Langattomat antennit
7. Tuuletusaukot (lähtö)
8. Miniturvalukon paikka
9. Virtapainike (virtavalolla)/ Sormenjälkitunnistin\*
10. Näppäimistö
11. Numeronäppäimistö
12. USB (3.2 Gen 1) tyypin A -liitäntä
13. SD-korttipaikka
14. Kosketuslevy
15. Virran merkkivalo
16. Novo-painikkeen reikä
17. Yhdistelmä-ääniliitäntä
18. USB-C™ -liitäntä
19. HDMI™ -liitäntä
20. Ethernet-liitäntä
21. Latausvalo
22. Virtalähteen liitäntä
23. Tuuletusaukot (sisääntulo)
24. Kaiuttimet

1. Mikrofoner
2. Kamera
3. Glidebryter for kameradeksel
4. Kameralyse
5. Skjerm
6. Trådløse antenner
7. Ventilasjonsåpninger (utløp)
8. Spor til minisikkerhetslås
9. Av/på-knapp (med strømindikator)/ Fingeravtrykksleser\*
10. Tastatur
11. Numerisk tastgruppe
12. USB (1. generasjons 3.2) Type-A-kontakt
13. SD-kortspor
14. Pekeplate
15. Strømindikator
16. Hullet til Novo-knappen
17. Kombikontakt for lyd
18. USB-C™-kontakt
19. HDMI™-kontakt
20. Ethernet-kontakt
21. Ladeindikator
22. Strømkontakt
23. Ventilasjonsåpninger (inngang)
24. Høytalere

1. Mikrofoner
2. Kamera
3. Linsskydd
4. Kameralampa
5. Skärm
6. Trådlösa antenner
7. Ventilationshål (utlopp)
8. Plats för minisäkerhetslås
9. Strömknapp (med strömindikering)/ Fingeravtrycksläsare\*
10. Tangentbord
11. Knappsats
12. USB (3.2 Gen 1) Type-A-kontakt
13. SD-kortplats
14. Styrplatta
15. Strömindikator
16. Hål för Novo-knapp
17. Kombinerat ljuduttag
18. USB-C™-kontakt
19. HDMI™-kontakt
20. Ethernetport
21. Laddningsindikator
22. Strømkontakt
23. Ventilationshål (inlopp)
24. Høgtalare

# Additional information

## Yderligere oplysninger | Lisätietoja | Ytterligere informasjon | Ytterligere information

### Specific absorption rate (SAR)

YOUR DEVICE MEETS INTERNATIONAL GUIDELINES FOR EXPOSURE TO RADIO WAVES.

Your device is designed not to exceed the limits for exposure to radio waves (radio frequency electromagnetic fields) recommended by ICNIRP international guidelines.

Item	Body-worn SAR	Limb SAR
10g SAR limit	2 W/kg	4 W/kg
Maximum SAR with 0 mm separation distance	0.178 W/kg	0.178 W/kg

To limit exposure from radio waves, use the device under good radio signal conditions and keep the antennas furthest from your body and that of other people. Pregnant women should keep the antennas away from their stomach and adolescences away from their lower abdomen.

Wearers of electronic implant devices (pacemakers, insulin pumps, neurostimulators, etc.) should maintain a distance greater than 15 centimeters between the radio device and the implant device.

Obey all local restrictions when using your device in public areas, such as hospitals, airplanes, or schools.

For more information, go to <https://support.lenovo.com/us/en/solutions/sar>.

### European Union – compliance with the Radio Equipment Directive

Hereby, Lenovo (Singapore) Pte. Ltd., declares that the radio equipment type Lenovo ThinkBook 15p IMH is in compliance with Directive 2014/53/EU.

The full text of the system EU declaration of conformity is available at the following Internet address:

<https://www.lenovo.com/us/en/compliance/eu-doc>

This radio equipment operates with the following frequency bands and maximum radio-frequency power:

Technology	Frequency band [MHz]	Maximum transmit power
WLAN 802.11b/g/n/ax	2400 - 2483.5	< 20 dBm
WLAN 802.11a/n/ac/ax	5150 - 5725	< 23 dBm
WLAN 802.11a/n/ac/ax	5725 - 5875	< 13.98 dBm
Bluetooth BR/EDR/LE	2400 - 2483.5	< 20 dBm

Usage of all the radio devices is limited to indoor in the band 5150 MHz to 5350 MHz (channels 36, 40, 44, 48, 52, 56, 60, 64)

### SAR (Specific Absorption Rate)

DIN ENHED OVERHOLDER INTERNATIONALE FORSKRIFTER FOR EKSPONERING FOR RADIOBØLGER.

Din enhed er designet til ikke at overskride de grænser for eksponering for radiobølger (elektromagnetiske stråler), som anbefales af internationale retningslinjer fra ICNIRP.

Element	Kropsbåren SAR	SAR for arme/ben
SAR-grænse for 10 g	2 W/kg	4 W/kg
Maksimal SAR med 0 mm afstand	0,178 W/kg	0,178 W/kg

Hvis du vil begrænse eksponeringen for radiobølger, skal du bruge enheden på steder, hvor der er et godt radiosignal, og holde antennerne så langt væk fra din krop og andres kroppe som muligt. Gravide kvinder skal holde antennerne væk fra deres mave og unge i puberteten skal holde dem væk fra deres underliv.

Brugere af elektroniske implantater (pacemakere, insulinpumper, neurostimulatorer osv.) skal opretholde en afstand på mere end 15 centimeter mellem radioenheden og implantatet.

Overhold alle lokale regler og begrænsninger, når du bruger din enhed på offentlige områder, f.eks. hospitaler, fly eller skoler.

Du kan få flere oplysninger på <https://support.lenovo.com/us/en/solutions/sar>.

## EU - overholdelse af Direktivet om radioudstyr

Lenovo (Singapore) Pte. Ltd. erklærer hermed, at radioudstyrstypen Lenovo ThinkBook 15p IMH overholder direktiv 2014/53/EU.

Hele teksten til EU's overensstemmelseserklæring for systemet findes på følgende internetadresse:

<https://www.lenovo.com/us/en/compliance/eu-doc>

Dette radioudstyr bruger følgende frekvensbånd og maksimal radiofrekvensstrøm:

Teknologi	Frekvensbånd [MHz]	Maksimal overførselsstrøm
WLAN 802.11b/g/n/ax	2400 - 2483,5	< 20 dBm
WLAN 802.11a/n/ac/ax	5150 - 5725	< 23 dBm
WLAN 802.11a/n/ac/ax	5725 - 5875	< 13,98 dBm
Bluetooth BR/EDR/LE	2400 - 2483,5	< 20 dBm

Anvendelse af alle radioenheder kan kun foregå indenørs i båndet 5150 MHz til 5350 MHz (kanaler 36, 40, 44, 48, 52, 56, 60, 64)

## Ominaisabsorptionopeus (SAR)

LAITE TÄYTTÄÄ RADIOALLOILLE ALTISTUMISTA KOSKEVAT KANSAINVÄLISET VAATIMUKSET.

Laitte on suunniteltu niin, ettei se ylitä ICNIRP:n kansainvälisten vaatimusten asettamia radioaalloille (radiotaajuisille sähkömagneettisille kentille) altistumisen rajoja.

Kohde	Koko kehon SAR	Raajan SAR
10 g SAR-raja	2 W/kg	4 W/kg
SAR-enimmäisarvo, kun etäisyys on 0 mm	0,178 W/kg	0,178 W/kg

Käytä laitetta olosuhteissa, joissa on hyvä radiosignaali, ja pidä antennit kaukana itsestäsi ja muista ihmisistä rajoittaaksesi altistumista radioaalloille. Raskaana olevien naisten tulisi pitää antennit kaukana vatsastaan ja nuorten tulisi pitää ne kaukana alavatsastaan.

Sähköisten implanttilaitteiden (sydämentahdistimien, insuliinipumppujen, neurostimulaattorien jne.) käyttäjien tulisi pitää radiolaitteen ja implanttilaitteensa välillä vähintään 15 senttimetrin etäisyyttä.

Noudata kaikkia paikallisia rajoituksia, kun käytät laitetta julkisissa tiloissa, kuten sairaaloissa, lentokoneissa tai kouluissa.

Lisätietoja on osoitteessa

<https://support.lenovo.com/us/en/solutions/sar>.

## Euroopan unioni - radiolaitedirektiivin vaatimustenmukaisuus

Lenovo (Singapore) Pte. Ltd. ilmoittaa täten, että radiolaitetyyppi Lenovo ThinkBook 15p IMH on direktiivin 2014/53/EU mukainen.

Lausuma järjestelmän EU-säädöstenmukaisuudesta ovat saatavilla kokonaisuudessaan seuraavissa Internet-osoitteissa:

<https://www.lenovo.com/us/en/compliance/eu-doc>

Tämä radiolaitte toimii seuraavilla taajuusalueilla ja enimmäisradiotaajuusteholla:

Teknologia	Taajuusalue [MHz]	Enimmäislähetysteho
WLAN 802.11b/g/n/ax	2400 - 2483,5	< 20 dBm
WLAN 802.11a/n/ac/ax	5150 - 5725	< 23 dBm
WLAN 802.11a/n/ac/ax	5725 - 5875	< 13,98 dBm
Bluetooth BR/EDR/LE	2400 - 2483,5	< 20 dBm

Kaikkien radiolaitteiden käyttö on rajoitettu sisätiloihin taajuuskaistalla 5150 MHz - 5350 MHz (kanavat 36, 40, 44, 48, 52, 56, 60, 64)

## Spesifikk absorpsjonsrate (SAR)

ENHETEN DIN ER I TRÅD MED INTERNASJONALE RETNINGSLINJER FOR EKSPONERING FOR RADIOBØLGER.

Enheden din er utformet for å ikke overskride grensene for eksponering for radiobølger (radiofrekvente elektromagnetiske felt) som anbefales i henhold til ICNIRP internasjonale retningslinjer.

Element	Kroppsslitte SAR	Lem-SAR
10g SAR-grense	2 W/kg	4 W/kg
Maksimal SAR med 0 mm separasjonsavstand	0,178 W/kg	0,178 W/kg

For å begrense eksponering fra radiobølger kan du bruke enheten under gode radiosignalforhold og hold antennene lengst fra kroppen din og andre mennesker. Gravide bør holde antennene vekk fra magen og ungdommene borte fra nedre delen av magen.

Brukere av elektroniske implantater (pacemakere, insulinpumper, nevrostimulatorer osv.) bør holde en avstand på mer enn 15 centimeter mellom radioenheden og implantatinnretningen.



Følg alle lokale begrensninger når du bruker enheten i offentlige områder, for eksempel sykehus, fly eller skoler.

Du finner mer informasjon her:  
<https://support.lenovo.com/us/en/solutions/sar>.

### Den europeiske union – samsvar med direktivet om radioutstyr

Lenovo (Singapore) Pte. Ltd. erklærer herved at radioutstyrstypen Lenovo ThinkBook 15p IMH er i samsvar med direktiv 2014/53/EU.

Hele teksten til EUs samsvarserklæring for systemet finnes på følgende Internett-adresse:

<https://www.lenovo.com/us/en/compliance/eu-doc>

Dette radioutstyret opererer med følgende frekvensbånd og maksimal radiofrekvensstrøm:

Teknologi	Frekvensbånd [MHz]	Maksimal overføringsstyrke
WLAN 802.11b/g/n/ax	2400 - 2483,5	< 20 dBm
WLAN 802.11a/n/ac/ax	5150 - 5725	< 23 dBm
WLAN 802.11a/n/ac/ax	5725 - 5875	< 13,98 dBm
Bluetooth BR/EDR/LE	2400 - 2483,5	< 20 dBm

Bruk av alle radioenhetene er begrenset til innendørs på båndet 5150 MHz til 5350 MHz (kanalene 36, 40, 44, 48, 52, 56, 60, 64)

### Spesifikk absorptionsnivå (SAR)

DENNA ENHET UPPFYLLER INTERNATIONELLA RIKTLINJER KRING EXPONERING FØR RADIOVÅGOR.

Enheten har utformats for å ikke overstige grensværdene for stråling (elektromagnetiske radiofrekvensfält) som anbefendes enligt internasjonella riktlinjer från ICNIRP.

Artikel	SAR för enhet buren på kroppen	SAR för enhet buren på arm eller ben
SAR-gräns för 10 g	2 W/kg	4 W/kg
Maximalt SAR-värde med 0 mm avstånd	0,178 W/kg	0,178 W/kg

För att begränsa exponering för radiovågor ska enheten användas under goda radiosignalförhållanden och antennerna ska placeras så långt som möjligt från din kropp och från andra personer. Gravida kvinnor bör hålla antennerna på avstånd från magen och tonåringar bör hålla dem på avstånd från underlivet.

Personer med elektroniska implantat (till exempel pacemaker, insulinpump, neurostimulator) bör hålla ett avstånd på mer än 15 centimeter mellan radioenheten och implantatet.

Följ alla lokala förordningar när du använder enheten på offentliga platser, till exempel sjukhus, flygplan och skolor.

Mer information finns på  
<https://support.lenovo.com/us/en/solutions/sar>.

### EU – överensstämmelse med direktivet för radioutrustning

Härmed intygar Lenovo (Singapore) Pte. Ltd. att radioutrustningstypen Lenovo ThinkBook 15p IMH överensstämmer med direktivet 2014/53/EU.

Den fullständiga texten i EU:s deklarasjon om överensstämmelse finns tillgängliga på:

<https://www.lenovo.com/us/en/compliance/eu-doc>

Denna radioutrustning utnyttjar följande frekvensbånd och maximala radiofrekvenseffekt:

Teknik	Frekvensbånd [MHz]	Maximal sändningseffekt
WLAN 802.11b/g/n/ax	2400 - 2483,5	< 20 dBm
WLAN 802.11a/n/ac/ax	5150 - 5725	< 23 dBm
WLAN 802.11a/n/ac/ax	5725 - 5875	< 13,98 dBm
Bluetooth BR/EDR/LE	2400 - 2483,5	< 20 dBm

Användning av alla radioenheter är begränsat inomhus till banden 5150 - 5350 MHz (kanalerna 36, 40, 44, 48, 52, 56, 60, 64)

---

First Edition (June 2020)  
© Copyright Lenovo 2020.

LIMITED AND RESTRICTED RIGHTS NOTICE: If data or software is delivered pursuant to a General Services Administration "GSA" contract, use, reproduction, or disclosure is subject to restrictions set forth in Contract No. GS-35F-05925.



Reduce | Reuse | Recycle