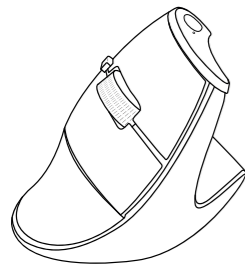
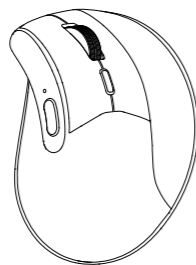


FastForward 3-Mode Vertical Mouse

- User manual
- Guide d'utilisation
- Bedienungsanleitung
- Gebruiksaanwijzing



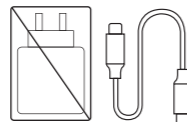
Package contents



FastForward 3-Mode



User manual



Charging cable
USB-C to USB-C



USB-C Dongle

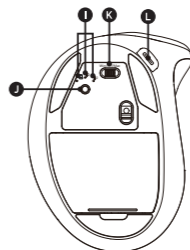
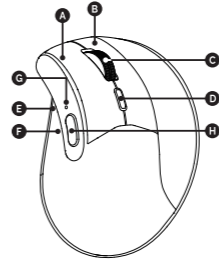
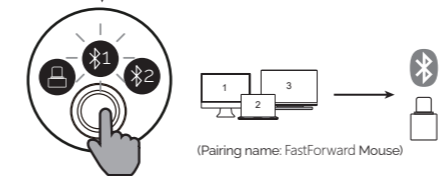
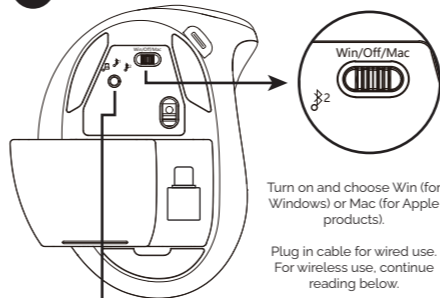
Congratulations on your new mouse, FastForward!
With FastForward, you work ergonomically, efficiently and silently. Enjoy super fast scrolling, one button for all your open windows and a high DPI. Work wired or switch effortlessly between as many as three devices. Plus, you will benefit from an extra-long guarantee after registering this product (see packaging)!

Félicitations pour votre nouvelle souris, FastForward !
Avec FastForward, vous travaillez de manière ergonomique, efficace et silencieuse. Profitez d'un défilement ultra-rapide, d'un seul bouton pour toutes vos fenêtres ouvertes et d'un niveau de DPI élevé. Travaillez en mode filaire ou passez sans effort d'un périphérique à l'autre. De plus, vous bénéficierez d'une garantie extra-longue après avoir enregistré ce produit (voir l'emballage) !

Herzlichen Glückwunsch zu Ihrer neuen Maus, FastForward!
Mit FastForward arbeiten Sie ergonomisch, effizient und geräuschlos. Genießen Sie einen superschnellen Bildlauf, eine Taste für alle geöffneten Fenster und einen hohen DPI-Wert. Arbeiten Sie kabelgebunden oder wechseln Sie mühelos zwischen bis zu drei Geräten. Außerdem profitieren Sie nach der Registrierung dieses Produkts von einer extralangen Garantie (siehe Verpackung)!

Gefeliciteerd met je nieuwe muis, FastForward!
Met FastForward werk je ergonomisch, efficiënt én muisstil. Geniet van supersnel scrollen, één knop voor al je geopende vensters en een hoge DPI. Werk bedraad of schakel moeiteloos tussen maar liefst drie apparaten. Daarnaast profiteer je van extra lange garantie na registratie van dit product (zie verpakking)!

EN



- A. Left key
- B. Right key
- C. **Smart flying scroll wheel**
Give the mouse wheel a quick flick to let it fly to the top or bottom of the page for increased productivity
- D. DPI button (see G)
- E. **Win:** Forward button
Mac: Switch Application →
- F. **Win:** Backward button
Mac: Switch Application ←
- G. **Win:** Status and charging light
DPI (blue light)
1000 - 1x
1600 - 2x
2400 - 3x
3200 - 4x
5000 - 5x
Battery (red light)
Low - blinking light
Charging - solid light
Full - light turns off
Warning: Only use PC port or 5.0V charger. Do not use fast charger.
- H. **Productivity button**
Win: Open task window or
Mac: Mission control
- I. Channel light
- J. Mode switch key
- K. Windows/Power Off/Mac
- L. Type C charge port



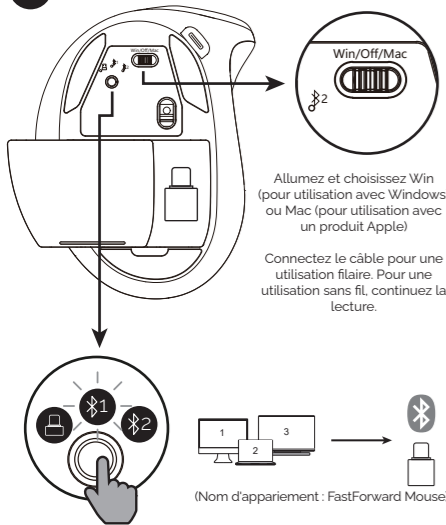
At end of life, the resources used in this device can be recycled if it is disposed with electronic waste.

Product information



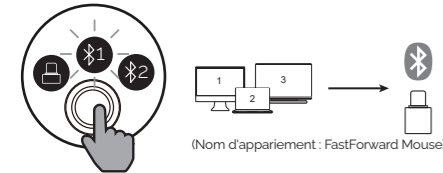
Made in China

FR



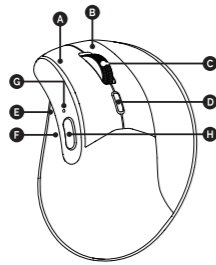
Allumez et choisissez Win (pour utilisation avec Windows) ou Mac (pour utilisation avec un produit Apple)

Connectez le câble pour une utilisation filaire. Pour une utilisation sans fil, continuez la lecture.

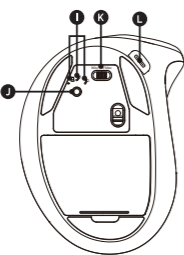


(Nom d'appariement : FastForward Mouse)

Appuyez sur le bouton pour basculer entre récepteur type C, mode Bluetooth 1 et mode Bluetooth 2. Vous pouvez ainsi enregistrer plusieurs appareils. Pour connecter un nouvel appareil, sélectionnez le mode de connexion et appuyez longtemps (3 secondes). La LED clignotera.

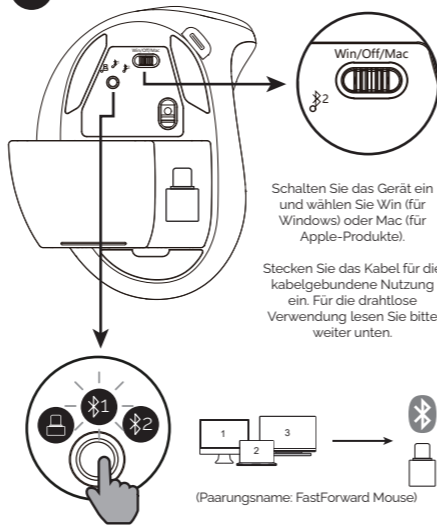


- A. Clic gauche
B. Clic droit
C. **Molette de défilement intelligente**
Donnez un coup sec sur la molette de la souris pour qu'elle se déplace vers le haut ou le bas de la page, afin d'accroître la productivité.
D. Bouton DPI (voir G)
E. **Win** : Fonction Avancer
Mac : Application suivante →
F. **Win** : Fonction Reculer
Mac : application précédente ←
G. Voyant d'état et de charge
DPI (voyant bleu)
1000 - 1x
1600 - 2x
2400 - 3x
3200 - 4x
5000 - 5x
Batterie (voyant rouge)
Faible - voyant clignotant
Charge - voyant fixe
Plein - la lumière s'éteint
Avertissement : Utilisez uniquement le port PC ou un chargeur 5.0V. Ne pas utiliser de chargeur rapide.
H. La fenêtre des tâches ouvertes s'affiche
I. Voyant de canal
J. Touche de changement de mode
K. Windows/Eteindre/Mac
L. Port de charge de type C



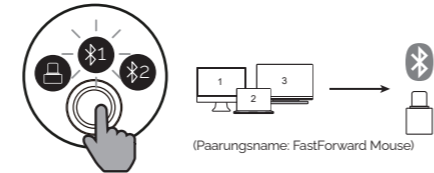
En fin de vie, les matières premières de cet appareil peuvent être recyclées dans les déchets électriques.

DE



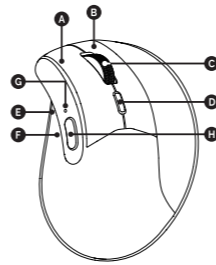
Schalten Sie das Gerät ein und wählen Sie Win (für Windows) oder Mac (für Apple-Produkte).

Stecken Sie das Kabel für die kabelgebundene Nutzung ein. Für die drahtlose Verwendung lesen Sie bitte weiter unten.

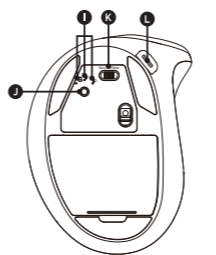


(Paarungsname: FastForward Mouse)

Drücken Sie die Taste, um zwischen Typ-C-Empfänger und Bluetooth-Modus 1 oder Bluetooth-Modus 2 umzuschalten. Auf diese Weise können mehrere Geräte gespeichert werden. Um ein neues Gerät zu verbinden, wählen Sie den Verbindungsmodus und drücken Sie lange (3 Sekunden). Die LED beginnt zu blinken.

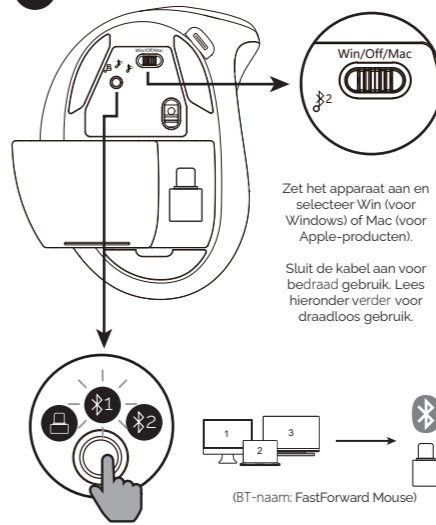


- A. Linke Taste
B. Rechte Taste
C. **Intelligentes fliegendes Scrollrad**
Mit einer kurzen Bewegung des Mousrads können Sie es an den oberen oder unteren Rand der Seite fliegen lassen, um die Produktivität zu steigern
D. DPI-Taste (siehe G)
E. **Win**: Vorwärts-Taste
Mac: Anwendung wechseln →
F. **Win**: Rückwärts-Taste
Mac: Anwendung wechseln ←
G. Status- und Ladeanzeige
DPI (blaues Licht)
1000 - 1x
1600 - 2x
2400 - 3x
3200 - 4x
5000 - 5x
Batterie (rotes Licht)
Niedrig - blinkendes Licht
Laden - durchgehendes Licht
Voll - Licht schaltet sich aus
Warnung: Nur PC-Anschluss oder 5,0-V-Ladegerät verwenden. Verwenden Sie kein Schnellladegerät.
H. Das Fenster mit den offenen Aufgaben wird angezeigt
I. Kanal-Licht
J. Taste für den Moduswechsel
K. Windows/Ausschalten/Mac
L. Typ-C-Ladeanschluss



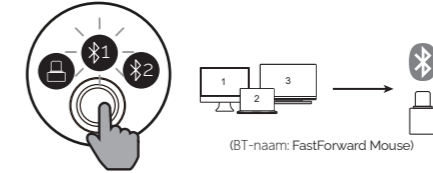
Am Ende der Lebensdauer können die in diesem Gerät verwendeten Ressourcen recycelt werden, wenn diese in dem Elektronikmüll entsorgt werden.

NL



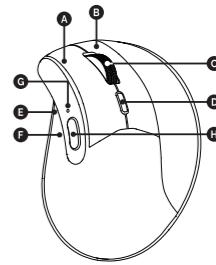
Zet het apparaat aan en selecteer Win (voor Windows) of Mac (voor Apple-producten).

Sluit de kabel aan voor bedraad gebruik. Lees hieronder verder voor draadloos gebruik.

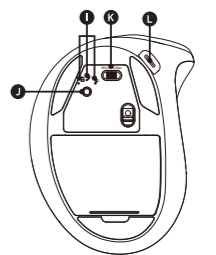


(BT-naam: FastForward Mouse)

Druk op de knop om te schakelen tussen type C-ontvanger en Bluetooth-modus 1 of Bluetooth-modus 2. Op deze manier kunnen meerdere apparaten worden opgeslagen. Om een nieuw apparaat aan te sluiten, selecteer de verbindingmodus en houd de knop ingedrukt (3 seconden). De LED begint te knipperen.



- A. Linkerknop
B. Rechter knop
C. **Intelligent scrollwiel**
Met een korte beweging van het scrollwiel vlieg je snel naar de boven- of onderkant van de pagina om de productiviteit te verhogen.
D. DPI-knop (zie G)
E. **Win**: Vooruitknop
Mac: volgende applicatie →
F. **Win**: Terugknop
Mac: vorige applicatie ←
G. Status- en oplaadindicator
DPI (blauw licht)
1000 - 1x
1600 - 2x
2400 - 3x
3200 - 4x
5000 - 5x
Batterij (rood licht)
Bijna leeg - knipperend licht
Opladen - constant licht
Vol - licht gaat uit
Waarschuwing: Gebruik alleen een pc-aansluiting of een 5,0 V-oplader. Gebruik geen snellader.
H. Het venster met de openstaande taken wordt weergegeven
I. Kanaallampje
J. Knop voor modusverandering
K. Venster/Schakelaar uit/Mac
L. Type C oplaadpoort



Aan het einde van de levensduur kunnen de grondstoffen in dit apparaat worden gerecycled bij het elektrisch afval.