

MUST READ QUICK INSTALLATION GUIDE

Samsung Printer Xpress

M262x series
M282x series
M283x series
M301x series

DE Kurzinstallationsanleitung
FR Guide d'installation rapide
IT Guida di installazione rapida
ES Guía rápida de instalación
LV Īsā uzstādīšanas pamācība
TW 快速安裝指南
BG Кратко ръководство за инсталация
PT Guia de instalação rápida
NL Beknopte installatiehandleiding
SE Snabbinstallationsanvisning
DK Lyninstallationsvejledning
LT Trumpoji įrengimo instrukcija

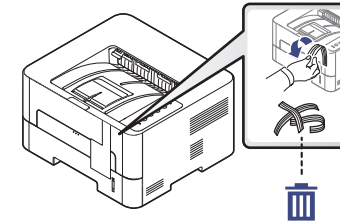
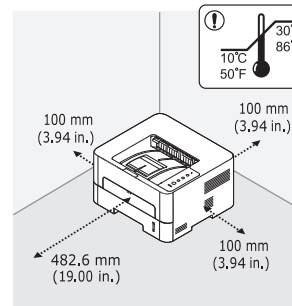
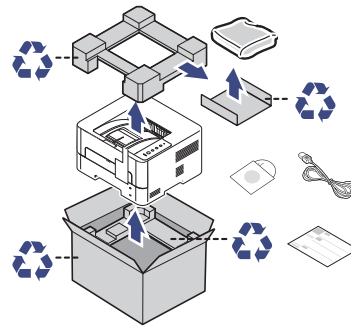
IL מדריך התקנה מהיר

ID Panduan Ringkas Pemasangan
SI Hitri priročnik za namestitve
VN Hướng dẫn cài đặt nhanh
NO Hurtiginstallasjonsguide
FI Pika-asennusopas
GR Οδηγός γρήγορης εγκατάστασης
UA Короткий посібник із інсталяції
EE Kiirpaigaldusjuhend
TR Hızlı Kurulum Kılavuzu
BR Manual de Instalação Rápida
HR Brzi vodič za instalaciju

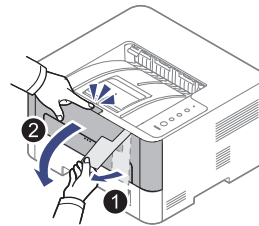
IR راهنمای نصب سریع
AE دليل التثبيت السريع

PL Skrócona instrukcja instalacji
HU Gyors telepítési útmutató
CZ Stručná instalační příručka
SK Príručka rýchloho inštaláciou
RO Ghid de instalare rapidă
RS Vodič za brzu instalaciju
MY Panduan Pemasangan Cepat
RU Краткое руководство по установке
KZ Жедел орнату жөніндегі нұсқау
TH คู่มือการติดตั้งอย่างรวดเร็ว
CN 快速安装指南

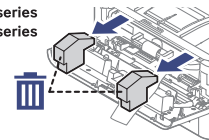
PREPARING 准备



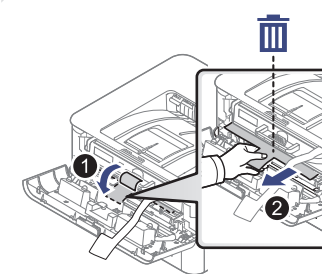
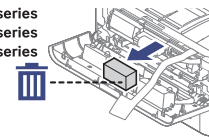
INSTALLING THE TONER CARTRIDGE 安装墨粉盒



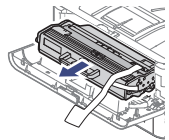
M2620/M2621 series
M2820/M2821 series
M2830 series



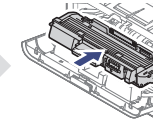
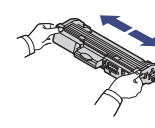
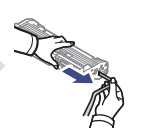
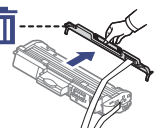
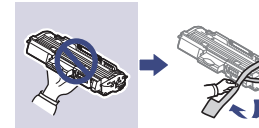
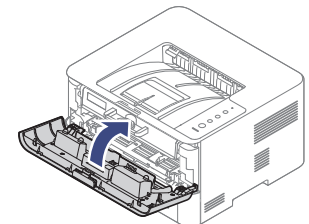
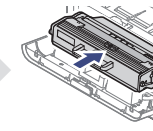
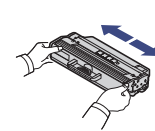
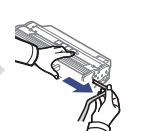
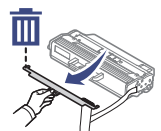
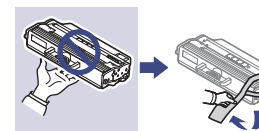
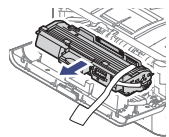
M2625/M2626 series
M2825/M2826 series
M2835/M2836 series
M301x series



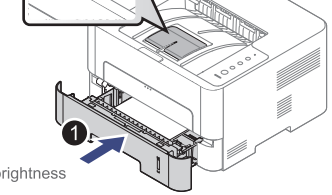
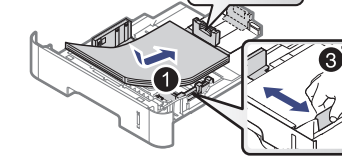
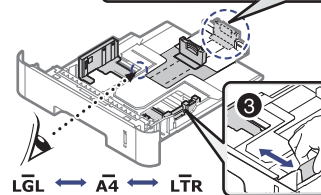
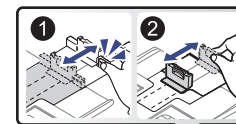
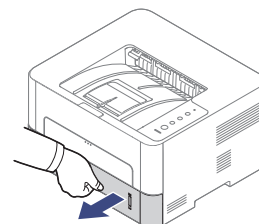
M2620/M2621 series
M2820/M2821 series
M2830 series



M2625/M2626 series
M2825/M2826 series
M2835/M2836 series
M301x series



LOADING PAPER 装入纸张



LGL ← A4 ← LTR

Letter Xerox Business Multipurpose 4200 or 20lb, 92 brightness
A4 Xerox Premier or 80g/m², 92 brightness



JC68-03460A03

CONNECTING POWER

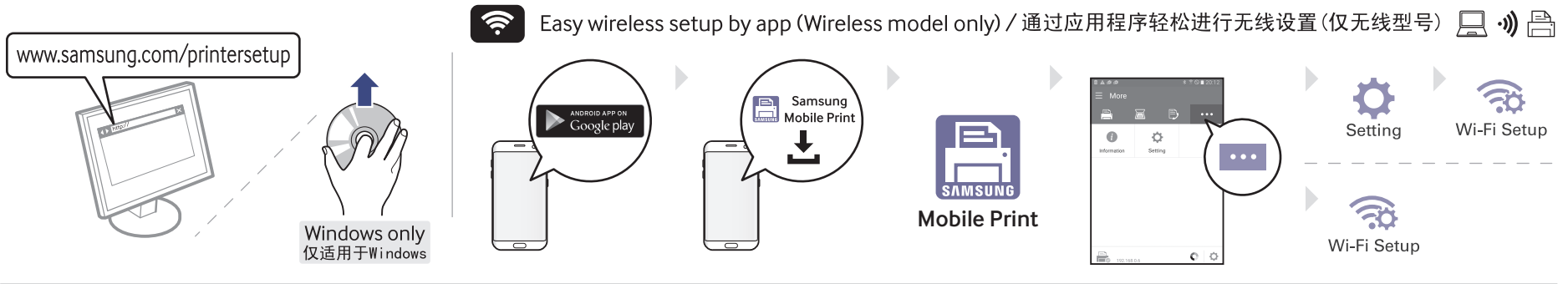
连接电源

Power on
开机



INSTALLING SOFTWARE

安装软件



For detailed information about the wireless setup, refer to the User Guide.

DE Ausführliche Informationen über die Drahtlos-Einrichtung finden Sie im Benutzerhandbuch.

FR Pour des informations détaillées sur la configuration sans fil, veuillez-vous référer au mode d'emploi.

IT Per informazioni dettagliate sulla configurazione wireless, fare riferimento alla Guida utente.

ES Para obtener información detallada sobre la configuración inalámbrica, consulte el manual de usuario.

LV Lai iegūtu detalizētu informāciju par bezvadu uzstādīšanu, skatiet lietotāja rokasgrāmatu.

TW 如需有關無線設定的詳細資訊，請參閱使用者指南。

BG За подробна информация относно настройката на безжичната мрежа вижте Ръководството на потребителя.

PT Para obter informações detalhadas sobre a configuração sem fios, consulte o Guia de Utilizador.

NL Voor een gedetailleerde informatie over de draadloze installatie, lees de Handleiding.

SE Mer information om de trådlösa inställningarna finns i användarhandboken.

DK Se brugerhåndbogen for detaljerede oplysninger om trådløs opsætning.

LT Išsamios informacijos apie belaidžio ryšio sąranką ieškokite naudotojo vadove.

IL לקבלת מידע מפורט על ההתקנה האלחונית, עיין במדריך למשתמש.

ID Untuk informasi selengkapnya tentang pengaturan nirkabel, lihat Panduan Pengguna.

SI Podrobne informacije glede nastavitve brezžične funkcije najdete v Uporabniškem vodiču.

VN Để biết thông tin chi tiết về thiết lập không dây, hãy tham khảo Hướng dẫn Sử dụng.

NO For detaljert informasjon om trådløst oppsett, se brukerveiledningen.

FI Hakeaksesi lisätietoja langattoman asetuksista katso Käyttöopasta.

GR Για αναλυτικές πληροφορίες σχετικά με την ασύρματη εγκατάσταση, ανατρέξτε στον Οδηγό χρήστη.

UA Детальну інформацію про бездротове підключення див. в Посібнику користувача.

EE Üksikasjalikud juhised juhtmevaba seadistuse kohta leiate kasutusjuhendist.

TR Kablosuz kurulumu hakkında ayrıntılı bilgi için Kullanım Kilavuzuna başvurun.

BR Para obter informações detalhadas sobre a configuração sem fio, consulte o Manual do Usuário.

HR Za detaljne informacije o bežičnim postavkama pogledajte Korisnički vodič.

IR جهت کسب اطلاعات بیشتر درباره تنظیمات بیسیم، به راهنمای کاربر رجوع کنید.

AE للحصول على معلومات مفصلة حول إعداد اللاسلكي، ارجع إلى دليل المستخدم.

PL Aby uzyskać szczegółowe informacje na temat konfiguracji sieci bezprzewodowej, zapoznaj się z Podręcznikiem użytkownika.

HU A vezeték nélküli kapcsolat beállítására vonatkozó további információkért tekintse meg a Használati útmutatót.

CZ Více podrobných informací o nastavení bezdrátové sítě naleznete v uživatelské příručce.

SK Podrobné informácie o nastavení bezdrôtovej siete nájdete v používateľskej príručke.

RO Pentru informații detaliate legate de configurarea wireless, consultați Ghidul utilizatorului.

RS Detaljne informacije o bežičnom podešavanju potražite u Korisničkom vodiču.

MY Untuk maklumat terperinci berkenaan pemasangan tanpa wayar, rujuk Panduan Pengguna.

RU Подробную информацию о настройке беспроводного подключения см. в Руководстве пользователя.

KZ Сымсыз орнату туралы толық мәліметті Пайдаланушы нұсқаулығынан қараңыз.

TH ดูรายละเอียดเกี่ยวกับวิธีการติดตั้ง wireless ได้จากคู่มือสำหรับผู้ใช้

CN 有关无线设置的详细信息，请参阅用户指南。

VIEWING THE USER GUIDE

查看用户指南

Be sure to read the safety guidelines in the User Guide.

DE Lesen Sie unbedingt die Sicherheitshinweise im Benutzerhandbuch.

FR Veiller à bien lire les directives de sécurité du guide de l'utilisateur.

IT Leggere le linee guida sulla sicurezza contenute nella Guida dell'utente.

ES Asegúrese de leer las instrucciones de seguridad del manual de usuario.

LV Noteikti izlasiet Lietotāja rokasgrāmatā iekļautās drošības vadlīnijas.

TW 務必閱讀使用者指南中的安全指導說明。

BG Уверете се, че сте прочели инструкциите за безопасност в Ръководството на потребителя.

PT Certifique-se de que lê as diretrizes de segurança no Guia de Utilizador.

NL Zorg dat u de veiligheidsrichtlijnen in de gebruikershandleiding leest.

SE Se till att läsa säkerhetsföreskrifterna i bruksanvisningen.

DK Sørg for at læse retningslinjerne for sikkerhed i brugermanualen.

LT Būtinai perskaitykite naudotojo vadove pateiktąms saugumo instrukcijoms.

ID Pastikan untuk membaca pedoman keselamatan di Panduan Pengguna.

SI V uporabniškem priročniku ne pozabite prebrati varnostnih napotkov.

VN Hãy chắc chắn đọc các hướng dẫn an toàn trong Hướng dẫn Người dùng.

NO Husk å lese retningslinjene for sikkerhet i brukerhåndboken.

FI Varmista, että luet käyttöohjeessa olevat turvallisuusohjeet.

GR Βεβαιωθείτε ότι έχετε διαβάσει τις οδηγίες ασφαλείας στον Οδηγό Χρήστη.

UA Обов'язково прочитайте вказівки щодо заходів безпеки в посібнику користувача.

EE Lugege kindlasti kasutusjuhendist juhtnõude ohutuse kohta.

TR Kullanıcı Kilavuzundaki güvenlik yönergelerini okuduğunuzdan emin olun.

BR Certifique-se de ser as instruções de segurança no Manual do Usuário.

HR Probrinite se da pročitate sigurnosne napomene u Korisničkom priručniku.

IR حتما دستورالعمل های ایمنی را در راهنمای کاربر مطالعه نمایید.

AE تأكد من قراءة إرشادات الأمان الواردة في دليل المستخدم.

PL Należy pamiętać, aby przeczytać instrukcję bezpieczeństwa w Podręczniku użytkownika.

HU Olvassa el a felhasználói útmutatóban található biztonsági irányelveket.

CZ Přečtete si bezpečnostní pokyny v uživatelské příručce.

SK Nezabudnite si prečítať bezpečnostné pokyny v používateľskej príručke.

RO Asigurați-vă că citiți instrucțiunile de siguranță din Ghidul de utilizare.

RS Budite sigurni da ste pročitali smernice za bezbednost u vodiču za korisnike.

MY Pastikan anda membaca garis panduan keselamatan dalam Panduan Pengguna.

RU Обязательно прочтите указания по безопасности в руководстве пользователя.

KZ Пайдаланушы нұсқаулығындағы қауіпсіздік нұсқауларын оқыңыз.

TH กรุณาอ่านคำแนะนำเพื่อความปลอดภัยในคู่มือการใช้งาน

CN 请务必阅读用户指南中的安全说明。

EAC Изготовитель: «Самсунг Электроникс Ко., Лтд.» (Мотан-донг) 129, Самсун-ро, Енгтон-гу, С. Суван, Кёнги-до, Республика Корея
Импортер: ООО «Самсунг Электроникс Рус Компань»
Адрес: 125281, г. Москва, ул. Возовенная 10

Самсунг Электроникс Ко., Лтд. (Мотан-донг) 129, Самсун-ро, Енгтон-гу, Суван к., Кёнги-до, Корея Республикасы
«САМСУНГ ЭЛЕКТРОНИКС КЗ ЭНД ЦЕНТРАЛ ЭЙЖА» ЖШС
Занды мекен-жайы Қазыстан Республикасы, Алматы қ., Шыңғарбай даңлымы, 36, 4-қабаттар

Nur Deutschland/Germany only

Weitere Informationen über die Kennzeichnung mit dem Blauen Engel finden Sie auf der Website von Samsung. Wenn Sie überprüfen wollen, ob Ihr Modell mit dem Blauen Engel zertifiziert ist, suchen Sie nach Ihrem Modell auf der Website von Samsung. Hier können Sie das Zertifikat des Blauen Engels und Informationen über dieses Umweltzeichen herunterladen.

You can find more information about the Blue Angel label on the Samsung website.

If you would like to verify that your model has received the Blue Angel certification, search for your model on the Samsung website.

You can download the Blue Angel certificate and information about the label here.