

Latitude 3189

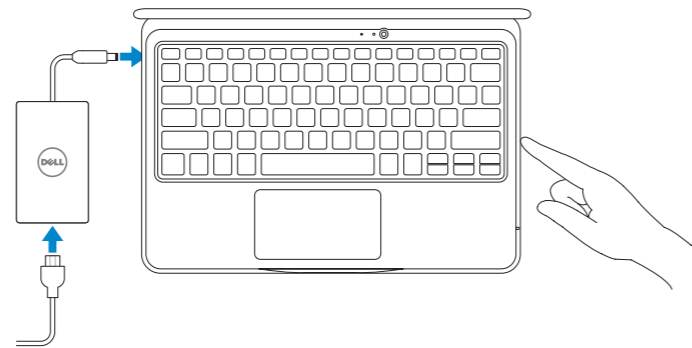
Quick Start Guide

Guía de inicio rápido



1 Connect the power adapter and press the power button

Conecte el adaptador de alimentación y presione el botón de encendido



2 Finish Windows 10 setup

Finalice la configuración de Windows 10

Connect to your network

Conéctese a una red

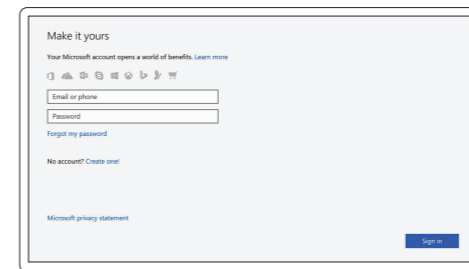


NOTE: If you are connecting to a secured wireless network, enter the password for the wireless network access when prompted.

NOTA: Si se conecta a una red inalámbrica segura, introduzca la contraseña de acceso a la red inalámbrica cuando se le solicite.

Sign in to your Microsoft account or create a local account

Iniciar sesión en su cuenta de Microsoft o crear una cuenta local



Locate Dell apps

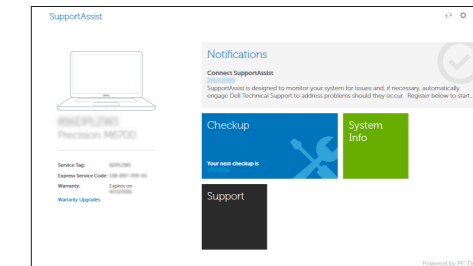
Localice las aplicaciones Dell



SupportAssist

Check and update your computer

Busque actualizaciones para su equipo



Product support and manuals

Manuales y soporte técnico de productos

Contact Dell

Póngase en contacto con Dell

Regulatory and safety

Normativa y seguridad

Regulatory model

Modelo normativo

Regulatory type

Tipo normativo

Computer model

Modelo de equipo

Dell.com/support

Dell.com/support/manuals

Dell.com/support/windows

Dell.com/contactdell

Dell.com/regulatory_compliance

P26T

P26T001

Latitude 3189

Información para NOM, o Norma Oficial Mexicana

La información que se proporciona a continuación se mostrará en los dispositivos que se describen en este documento, en conformidad con los requisitos de la Norma Oficial Mexicana (NOM):

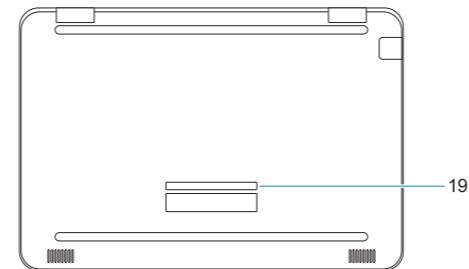
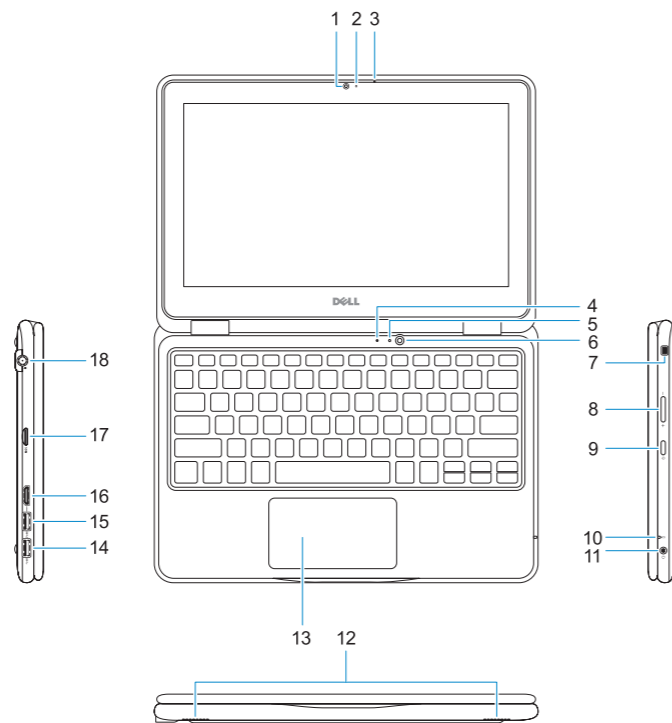
Importador:

Dell México S.A. de C.V.
Paseo de la Reforma 2620 - Piso 11.º
Col. Lomas Altas
11950 México, D.F.

Número de modelo reglamentario:	P26T
Voltaje de entrada:	100 V AC–240 V AC
Corriente de entrada (máxima):	1,60 A / 1,70 A
Frecuencia de entrada:	50 Hz–60 Hz
Corriente de salida:	3,34 A
Voltaje de salida:	19,5 V CC

Features

Funciones



1. Camera
2. Camera status light
3. Microphone
4. World-facing Microphone
5. World-facing camera status light
6. World-facing camera
7. Noble wedge lock slot
8. Volume control button
9. Power button
10. Battery status light
11. Universal audio jack

12. Speakers
13. Touchpad
14. USB 3.0 port
15. USB 3.0 port with PowerShare
16. HDMI port
17. microSD card reader
18. Power connector port
19. Service tag label

1. Cámara
2. Indicador luminoso de estado de la cámara
3. Micrófono
4. Micrófono de cara al mundo
5. Indicador luminoso de estado de la cámara de cara al mundo
6. Cámara de cara al mundo
7. Ranura para bloqueo Noble Wedge
8. Botón de control de volumen
9. Botón de encendido

10. Indicador luminoso del estado de la batería
11. Conector de audio universal
12. Altavoces
13. Superficie táctil
14. Puerto USB 3.0
15. Puerto USB 3.0 con PowerShare
16. Puerto HDMI
17. Lector de tarjetas microSD
18. Puerto del conector de alimentación
19. Etiqueta de servicio



04NOFGA00