



# Écran de conférence 5K2K HP Série 7 Pro 39,7 pouces - 740pm

## Votre centre de commandement ultime

Voyez-en et faites-en plus en vous immergeant dans les superbes vues de l'écran de conférence 5K2K HP série 7 Pro de 39,7 pouces. Profitez de couleurs extraordinaires et réalistes et visualisez tous vos projets en même temps, avec des détails détaillés, sur un écran incurvé ultra-large avec une résolution de 5K2K<sup>1</sup>. Grâce à une webcam 4K intégrée et des haut-parleurs haute-fidélité, les appels vidéo vous offrent une expérience au plus proche de la réalité.



\*L'image du produit peut différer du produit réel

### Vos idées n'ont jamais été aussi nettes.

- Avec un écran incurvé de 39,7 pouces à la résolution 5K2K, plus besoin de faire de compromis entre la taille et la résolution. Améliorez votre productivité en gérant plus facilement le multitâche sur un écran ultra-large à haute densité de pixels pour des images et des textes nets et précis. Ainsi, les utilisateurs peuvent afficher tous leurs projets avec un minimum de basculement et de défilement, qu'il s'agisse de plusieurs applications ou de gros fichiers de travail comme des vidéos ou des feuilles de calcul.

### Affiche 1,07 milliard de couleurs plus vraies que nature<sup>2</sup>

- Supprimez les obstacles entre vous et votre écran avec des couleurs vives et toujours précises, parfaites pour examiner des données visuelles complexes et des projets critiques en termes de couleurs. Étalonné en usine pour une précision des couleurs dès le déballage, cet écran offre une couverture complète de la gamme sRGB et 98 % de large gamme de couleurs<sup>1</sup>, soit plus d'un milliard de couleurs avec par exemple le rouge camion de P3 pompier qui correspondent à ce que vous voyez dans la vie réelle.

### Un contrôle absolu. Une connexion totale.

- Simplifiez votre travail en connectant et en visualisant le contenu de deux ordinateurs grâce aux trois connexions Thunderbolt™ 3 ultrarapides qui fournissent également jusqu'à 165 W de puissance, suffisant pour charger deux PC à la fois. HP Device Bridge 2.0 vous permet de contrôler deux appareils Windows® ou Mac® à partir du même clavier et de la même souris tout en préservant la sécurité du réseau grâce au partage de fichiers contrôlé<sup>3</sup>.

### Une conception écoresponsable

- Un meilleur choix dans une solution innovante, cet écran HP série 7 Pro est conçu à partir de 85 % de matériaux recyclés post-consommation et 5 % de plastiques issus de déchets récupérés dans l'environnement<sup>4</sup> et son socle contient 90 % d'aluminium recyclé. Mieux encore : grâce à nos emballages intégralement constitués de matériaux provenant de sources durables<sup>5</sup> ainsi qu'aux homologations TCO, EPEAT® et ENERGY STAR®<sup>6</sup>, votre écran n'est pas seulement performant.

## Fonctions

### Des couleurs calibrées à la perfection

Chaque écran HP série 7 Pro est soumis à une certification stricte des couleurs en usine afin de garantir que plus de 400 couleurs obtiennent un Delta E inférieur à 2, ce qui rend toute différence de couleur pratiquement indiscernable pour l'œil humain pour une excellente précision des couleurs.

### Certification Zoom

Des tests audio/vidéo rigoureux garantissent une expérience Zoom de haute qualité et fiable.

### Affichez et partagez du contenu à partir de deux appareils avec HP Device Bridge 2.0

Contrôlez deux appareils : copiez et collez, glissez et déposez des fichiers ou des données entre les deux avec un seul clavier et une seule souris tout en préservant la sécurité du réseau grâce au partage de fichiers contrôlé. Affichez chaque hôte côte à côte ou dédiez tout l'écran à un appareil à la fois.<sup>3</sup>

### Partagez uniquement quand vous le décidez

Utilisez la caméra de confidentialité intégrée lorsque vous en avez besoin et rétractez-la lorsque vous ne vous en servez plus. Elle s'éteint alors automatiquement et le micro se coupe, pour une confidentialité simplifiée.

### Webcam intégrée compatible avec Windows® Hello

Utilisez votre visage comme mot de passe avec Windows® Hello.<sup>7</sup>

### Un son clair

Profitez d'un son cristallin grâce à une webcam dotée de micros antibruit et de haut-parleurs frontaux intégrés de 2 x 5 W chacun avec atténuation des basses de 200 Hz.

### Votre webcam et votre audio comme vous l'entendez

Personnalisez votre webcam intégrée et vos paramètres audio en fonction de vos besoins grâce au logiciel simple et intuitif HP Display Center. Utilisez la fenêtre d'aperçu pour régler le cadre, la luminosité ou l'exposition. Sélectionnez trois modes d'égaliseur (EQ) pour organiser votre expérience sonore.<sup>8</sup>

### Fonction faible lumière bleue toujours active en couleurs réelles

HP Eye Ease est un filtre à faible lumière bleue toujours actif qui permet de protéger vos yeux tout au long de la journée grâce à la réduction de la lumière bleue qui préserve en même temps la précision des couleurs et ne crée aucun décalage de couleur jaune.

### Une capacité de réglage sans fin

Travaillez sans effort avec une ergonomie en trois dimensions qui vous aide à préserver le confort de votre cou, de vos épaules et de votre dos tout au long de la journée. Personnalisez les réglages d'inclinaison, de hauteur (plage de 150 mm) et de pivotement en fonction de votre morphologie, de votre bureau et de vos besoins.

### Guide de configuration ergonomique

Travaillez confortablement toute la journée grâce aux meilleures pratiques du Guide de confort ergonomique.<sup>9</sup>

### Plus de ports. Plus de flexibilité

Plus de ports pour plus de possibilités. Avec 2 ports Thunderbolt™ 3, HDMI, DisplayPort™ et quatre ports USB-A 3.0, vous pouvez connecter plusieurs appareils comme un clavier et une souris.<sup>10</sup>

### Personnalisez et réglez votre écran en toute simplicité

Personnalisez votre affichage grâce au logiciel simple et intuitif HP Display Center qui vous permet de gérer vos paramètres, de diviser les écrans et même de réduire la luminosité de l'écran, le tout depuis l'ordinateur hôte.<sup>6</sup>

### La gestion à distance réinventée

HP Display Manager facilite la gestion à distance de l'écran. Simplifiez le déploiement, le suivi des actifs et surveillez à distance les paramètres de l'écran, comme la mise hors tension.<sup>11</sup>

### Connectivité Internet fiable

Bénéficiez d'une connexion Internet stable et d'une capacité de gestion à distance grâce à ce moniteur qui se connecte directement à Ethernet via un port RJ-45.<sup>11</sup>

### Garantie limitée de 3 ans

Garantie limitée de 3 ans incluse.

### Garantie HP Zero Bright Dot

Même si seulement un tiers d'un pixel tombe en panne ou est bloqué dans une position, HP remplacera l'ensemble de l'écran<sup>12</sup>.

# Écran de conférence 5K2K HP Série 7 Pro 39,7 pouces - 740pm Tableau de spécifications



\*L'image du produit peut différer du produit réel

Taille de l'écran (diagonale, métrique)	100,8 cm (39,7 pouces)
Type d'écran	IPS
Zone de panneau active	92,93 x 39,2 cm
Luminosité	300 nits <sup>1</sup>
Rapport de contraste (statique)	1000:1 <sup>1</sup>
Rapport de contraste (dynamique)	10000000:1
Taux de réponse	5ms GtG (avec surcharge) <sup>1</sup>
Couleur produit	Noir ; Argent
Couleur du support	Noir ; Argent
Format de l'image	21:9 <sup>1</sup>
Type de rétroéclairage	Éclairé à la périphérie
Pied amovible	Yes
Courbure	2500R
Résolution native	WUHD (5120 x 2160) <sup>1,2</sup>
Résolutions prise en charge	640 x 480; 800 x 600; 1024 x 768; 1280 x 800; 1280 x 1024; 1440 x 900; 1600 x 900; 1600 x 1200; 1680 x 1050; 1920 x 1080; 1920 x 1200; 2560 x 1080; 2560 x 1440; 2560 x 1600; 2560 x 2160; 3840 x 1600; 3840 x 2160; 4096 x 2160; 4096 x 2160
Fonctions d'affichage	Antireflet; Haut-parleurs intégrés; Écran incurvé; HP Eye Ease; Microphone intégré; Device Bridge 2.0; Incrustation d'image (PIP); Réglage en hauteur; Inclinaison; Rotation
Commandes utilisateur	Luminosité+; Couleur; Image; Entrée; Alimentation; Menu; Gestion; Quitter; Image par image (PBP)
Ports et connecteurs	Entrée vidéo de l'USB Type C®: 2 ports Thunderbolt™ 3 avec USB Type-C® avec vitesse de transfert 40 Gbit/s (alimentation USB jusqu'à 100 W, DisplayPort™ 1.4); 1 port HDMI 2.0; 1 port DisplayPort™ 1.4; 4 ports USB Type-A SuperSpeed, vitesse de transfert 5 Gbit/s (dont 1 port de charge); 1 port RJ-45 (10/100/1000 Mbps)
HDCP	Oui, DisplayPort™, HDMI et Thunderbolt™
Appareil photo	Oui, 13 mégapixels
Caractéristiques de l'appareil	Inclinaison indépendante de -20° à 5°; Prise en charge de Windows Hello (capteur IR); Rétraction à des fins de confidentialité
Résolution vidéo max	2688 x 1944 à 30 ips
Champ de vision diagonale (dFoV)	95,6° (RGB)
Microphone	Oui (annulation du bruit)
Puissance de sortie du haut-parleur	2 x 5 W
Logiciel de collaboration certifié	Zoomer
Compatible Windows Hello	Yes
Environnementale	Température de fonctionnement: 5 à 35 °C Humidité en fonctionnement: Humidité rel. 15 % à 80% (sans cond.)
Alimentation	100-240 V CA 50/60 Hz
Consommation électrique	310 W (maximum), 72 W (standard), 0,5 W (veille)
Dimensions	94,74 x 14,2 x 44,71 cm (sans socle)
Poids	14,2 kg (avec socle)
Fonctionnalités de sécurité physique	Prêt pour verrou de sécurité <sup>11</sup>
Labels écologiques	Certification TCO; Homologation EPEAT auprès de Climate+ <sup>4</sup> ; Certifié ENERGY STAR®
Certification et conformité	BIS; BSMI; CB; CCC; CE; CECP; CEL; cTUVUS; EAC; FCC; ISO 9241-307; KC/KCC; MEPS Corée (E-standby); NOM; PSB; SEPA; TUV-S; VCCI; DEEE; ISC; EPA 7.0; South Africa Energy; Demande WW; UAE; NRCS Afrique du Sud; GS; Ukraine EE; South Africa Safety; Certification Microsoft WHQL (Windows 11 et Windows 10); CoC Ukraine; DOC Ukraine
Spécifications relatives à l'impact sur le développement durable	Faible teneur en halogène; La caisse extérieure et les cales en carton ondulé sont intégralement constituées de matériaux recyclables provenant de sources durables; 85 % de plastique en circuit fermé issu des déchets répertoriés dans l'informatique et les télécommunications; Conçu avec des métaux recyclés; 5 % de plastiques issus de déchets récupérés dans l'environnement <sup>5,6,7,8,9</sup>
Contenu de l'emballage	Écran; Câble Thunderbolt™; Câble DisplayPort™; Câble HDMI; Carte de garantie; Fiche d'installation rapide; Cordon d'alimentation secteur; Rapport de calibrage des couleurs; Adaptateur pour montage VESA <sup>10</sup>
Garantie	Garantie limitée HP de trois ans
Pixels par pouce (ppi)	139 ppp <sup>1</sup>
Résolution du panneau	10 bits (8 bits + FRC) <sup>1</sup>
Angle de vision verticale	178° <sup>1</sup>
Angle de vision horizontale	178° <sup>1</sup>
Cadre	Micro-bords sur 3 côtés
Rotation	±30°
Inclinaison	-5° à +20°
Plage de réglage en hauteur	150 mm
Montage VESA	100 x 100 mm (support inclus)
Dureté	3H <sup>1</sup>
Traitement de l'écran	Antireflet
Anti-scintillement	Oui
Modes faible lumière bleue	Oui, HP Eye Ease (Solution matérielle à faible lumière bleue certifiée TÜV)
Classe d'efficacité énergétique	F
Fréquence de balayage de l'écran (vertical)	29 à 60 Hz <sup>1</sup>
Fréquence de balayage de l'écran (horizontal)	15 à 134 kHz <sup>1</sup>
Espacement des pixels	0,18 x 0,18 mm
Couleurs d'affichage	Jusqu'à 1,07 millions de couleurs prises en charge <sup>3</sup>
Gamme de couleurs de l'écran	100% sRGB; 98% DisplayP3
Logiciel d'administration	HP Display Center; Gestionnaire d'écrans HP <sup>12</sup>
Capacité d'administration à distance	In-Band MAC Address Pass Through (MAPT); In-Band Wake on LAN (WoL); PXE Boot
Ethernet	1 port RJ-45 (10/100/1000 Mbps)

## Écran de conférence 5K2K HP Série 7 Pro 39,7 pouces - 740pm

### Accessoires et services (non inclus)

---

#### Kit de verrouillage de sécurité pour ordinateur professionnel HP v3



Empêchez les intrusions dans le châssis et protégez à prix réduit votre ordinateur et votre écran dans les espaces de travail et les lieux publics avec le kit de verrouillage d'ordinateur professionnel HP v3.  
**Référence du produit: 3XJ17AA**

---

#### Support de montage pour ordinateurs avec écran HP B600 Z



Fixez votre station de travail HP, votre mini ordinateur de bureau HP, votre HP Chromebox, ou certains HP Thin Client directement derrière une sélection d'écrans HP Z avec le support de montage pour PC avec écran HP B600 Z.  
**Référence du produit: 529H3AA**  
<sup>1</sup> Vendus séparément. Voir les caractéristiques QuickSpecs du produit pour la compatibilité exacte des périphériques et des écrans.

---

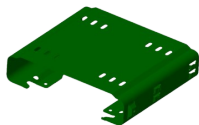
#### Support de fixation HP 2 Quick Release



Utilisez le support de fixation HP 2 Quick Release pour fixer votre HP Desktop Mini à un écran HP <sup>1</sup> et à différents socles, bras ou supports muraux.<sup>2</sup> Le mécanisme sécurisé « Sure-Lock » enclenche le PC bien en place et peut être sécurisé davantage avec une vis de sécurité antivol.  
**Référence du produit: 6KD15AA**

---

#### Boîtier de protection pour mini-ordinateur de bureau HP v4+ VESA



Insérez votre mini-ordinateur de bureau HP dans le support VESA pour mini-ordinateur de bureau HP v4 pour l'installer en toute sécurité (avec ou sans module d'extension<sup>1,2</sup>), derrière votre écran, positionnez la solution sur un mur et fixez-la à l'aide du support de sécurité intégré et du câble de verrouillage ultraplats HP en option.  
**Référence du produit: 99T54AA**  
<sup>1</sup> Chacun vendu séparément. Les modules d'extension sont compatibles avec la coque VESA HP Desktop Mini v4+ (99T54AA). Le kit de support d'alimentation HP DM VESA et l'adhésif de déploiement rapide HP DM VESA ne sont compatibles qu'avec la coque VESA HP Desktop Mini v4+ (99T54AA). Consultez les spécifications détaillées du produit pour les configurations exactes.  
<sup>2</sup> Nécessite un bras pour écran HP Quick Release ou un support de montage pour ordinateur HP B600/HP B550/ HP B560 pour certains modèles. Contactez votre agent commercial ou le service HP pour obtenir de plus amples informations.

---

# Écran de conférence 5K2K HP Série 7 Pro 39,7 pouces - 740pm

## Notes sur la description marketing

- <sup>1</sup> Toutes les spécifications de performance sont les spécifications nominales fournies par les fabricants de composants HP ; les performances réelles peuvent être plus élevées ou plus faibles.
- <sup>2</sup> Nombre de couleurs disponibles grâce à la technologie A-FRC.
- <sup>3</sup> HP Device Bridge 2.0 fonctionne avec deux ordinateurs. Il est compatible avec les plates-formes Windows 10 et MacOS M1. La fonctionnalité DeviceBridge nécessite l'installation de l'application DeviceBridge, disponible en téléchargement sur le site Web d'assistance HP.
- <sup>4</sup> Le pourcentage de plastique recyclé est basé sur la définition établie par la norme EPEAT® IEEE 1680.1-2018. Les matières plastiques sont composées à 90 % de matières recyclées post-consommation, avec 85 % de plastiques recyclés post-consommation et 5 % de plastiques issus de déchets récupérés dans l'environnement.
- <sup>5</sup> Emballage extérieur/cale en carton ondulé constitués à 100 % de fibres certifiées et recyclées provenant de sources durables. Les cales en fibre sont fabriquées à 100 % en fibres de bois et en matériaux organiques. Toutes les cales en plastique sont fabriquées à plus de 90 % en plastique recyclé. Cela ne s'applique pas aux sachets en plastique et aux revêtements en mousse plastique.
- <sup>6</sup> Résultat basé sur l'enregistrement US EPEAT® selon la norme IEEE 1680.1-2020 EPEAT®. Le statut de certification peut varier d'un pays à l'autre. Pour plus d'informations, rendez-vous sur [www.epeat.net](http://www.epeat.net).
- <sup>7</sup> Windows® Hello nécessite Windows 10 ou une version ultérieure. Connexion à Internet requise pour les identifications en ligne vendue séparément.
- <sup>8</sup> L'ordinateur hôte nécessite Windows 10 ou une version supérieure. HP Display Center est disponible sur le Microsoft Store.
- <sup>9</sup> Le Guide de confort ergonomique est disponible via HP Display Center. L'ordinateur hôte doit être équipé de Windows 10 ou d'une version ultérieure. HP Display Center est disponible sur Microsoft Store.
- <sup>10</sup> Livré avec un cordon d'alimentation et un câble Thunderbolt™, tous les autres câbles sont vendus séparément.
- <sup>11</sup> L'agent logiciel HP Display Manager doit être en cours d'exécution sur un serveur Web et un ordinateur hôte. L'ordinateur hôte doit être équipé de Windows 10 ou d'une version ultérieure. Certaines restrictions peuvent s'appliquer aux écrans existants. HP Display Manager est disponible en téléchargement sur [support.hp.com](http://support.hp.com).
- <sup>12</sup> La Politique de HP en matière de pixels n'autorise pas de défaut inférieur au pixel pour cet écran. Pour plus d'informations, consultez le site <http://support.hp.com/us-en/document/c00288895>

## Notes sur les spécifications techniques

- <sup>1</sup> Toutes les spécifications techniques correspondent aux spécifications classiques fournies par les fabricants de composants HP. Les performances réelles peuvent être supérieures ou inférieures.
- <sup>2</sup> Port DisplayPort™ 1.4 ou HDMI 2.0 nécessaire pour utiliser la dalle à sa résolution native. La carte vidéo de l'ordinateur connecté doit être capable de prendre en charge 5120 x 2160 à 60 Hz avec une couleur de 10 bits en utilisant un port DisplayPort™, HDMI, ou USB-C® (Alt Mode DisplayPort™).
- <sup>3</sup> Nombre de couleurs via la technologie A-FRC.
- <sup>4</sup> Homologation EPEAT® le cas échéant. L'homologation EPEAT® varie selon le pays. Pour connaître les produits homologués par pays, consultez le site [www.epeat.net](http://www.epeat.net). D'après l'homologation US EPEAT® selon la norme IEEE 1680.1-2018 EPEAT®. Statut variable selon les pays. Pour plus d'informations, rendez-vous sur [www.epeat.net](http://www.epeat.net).
- <sup>5</sup> Les modules d'alimentation, modules WWAN, cordons d'alimentation, câbles et appareils externes ne sont pas inclus. Il se peut que les pièces de rechange obtenues après l'achat ne soient pas à faible teneur en halogène.
- <sup>6</sup> Le pourcentage de plastique en circuit fermé issu des déchets répertoriés dans l'informatique et les télécommunications s'appuie sur la définition de la norme IEEE 1680.1-2018.
- <sup>7</sup> L'emballage externe et les cales en carton ondulé sont fabriqués à 100 % dans des fibres recyclées certifiées durables.
- <sup>8</sup> Toutes les pièces en plastique contiennent du plastique issu de déchets récupérés dans l'environnement. Le pourcentage de plastique issu de déchets récupérés dans l'environnement contenu dans chaque composant varie selon le produit.
- <sup>9</sup> Le pourcentage de métal recyclé varie selon le produit.
- <sup>10</sup> Les câbles inclus peuvent varier selon les pays.
- <sup>11</sup> Système de verrouillage vendu séparément.
- <sup>12</sup> L'ordinateur hôte doit être équipé de Windows 10 ou une version ultérieure. HP Display Center est disponible sur Microsoft Store.

Inscrivez-vous pour les mises à jour [hp.com/go/getupdated](https://hp.com/go/getupdated)

© Copyright 2023 HP Development Company, L.P. Les informations contenues dans le présent document peuvent être modifiées à tout moment et sans préavis. Les seules garanties relatives aux produits et services HP sont énoncées dans les déclarations de garantie expresse fournies avec ces produits et services. Aucune information du présent document ne saurait être considérée comme constituant une garantie complémentaire. HP décline toute responsabilité quant aux éventuelles erreurs ou omissions techniques ou rédactionnelles qui pourraient être constatées dans le présent document.

DisplayPort™ est une marque commerciale appartenant à la Video Electronics Standards Association (VESA®) aux États-Unis et dans d'autres pays. EPEAT® est une marque déposée de Green Electronics Council.

Mars 2024

--

