

Lenovo YOGA Mouse

Quick Start Guide

The Lenovo logo is positioned in the bottom right corner of the page. It consists of the word "Lenovo" in a white, sans-serif font, oriented vertically within a solid black rectangular background. A small trademark symbol (TM) is located at the top right of the word.

Lenovo™

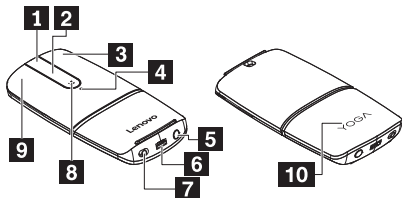
Contents

Parts and locations	1
Umístění součástí.....	7
Pièces et emplacements.....	13
Τμήματα και θέσεις εξαρτημάτων.....	19
Komponenten und deren Lage	25
A fejhallgató részei	31
Parti e ubicazioni.....	37
部品および位置	43
Części i rozmieszczenie.....	49
Componente și locații	55
Расположение компонентов	61
部件和位置	67
Piezas y ubicaciones	72
零件和位置	78
Parçalar ve yerleri	83
Peças e locais.....	89

In the box



Parts and locations



1 Middle key	2 Touch bar*
3 Right key	4 Indicator*
5 Power button*	6 USB charging connector
7 Wireless mode switch	8 Windows® key
9 Left key	10 Compartment cover

*Touch bar:

Function: vertical scrolling

How to use: swipe up and down

***Indicator:**

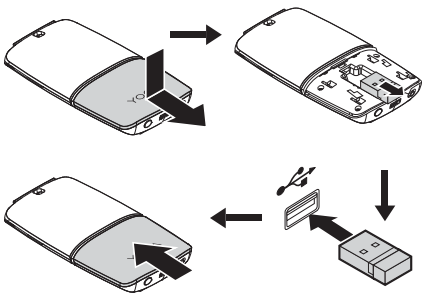
Indicator status	Mouse status
Blinking white	Bluetooth pairing
Blinking orange	Battery low
Solid orange	Charging
Solid white	Fully charged


***Power button:**

- To turn on the mouse, press and hold the power button for two seconds until the indicator turns white for three seconds.
- To turn off the mouse, press and hold the power button for two seconds until the indicator turns off.

Connecting the mouse to a computer

Connect through the USB receiver

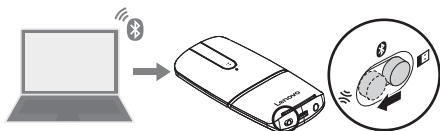


Ensure that the wireless mode switch is in the position . Then, the computer automatically identifies the mouse.



Connect through the Bluetooth feature

Computer requirements:

- Bluetooth 4.0 or later
- Microsoft® Windows 8 operating system or later



Do the following to the mouse:

Hold the wireless mode switch in the position  for three seconds until the indicator flashes white. Release the wireless mode switch and it automatically returns to the position .

Do the following to the computer:

1. Select **Lenovo YOGA Mouse** from the Bluetooth device list.
The computer starts pairing with the mouse.
2. After the Bluetooth connection is established, disable **Allow the computer to turn off this device to save power**.

For more information, refer to the Windows help information system.

Using the mouse

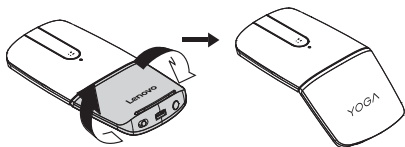
Switch between the mouse mode and the presenter mode

Note: Ensure that the wireless connection is established.

- **Mouse mode**

Function: mouse

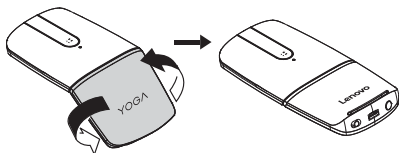
How to enter: rotate clockwise from the presenter mode



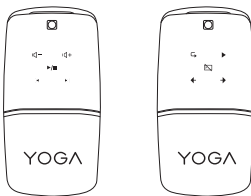
- **Presenter mode**



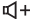







Function: media controller or presenter

How to enter: rotate counterclockwise from the mouse mode



The media controls or presenter controls are lit.



Media controls	Presenter controls
 Volume down	 Presenting from the first slide
 Volume up	 Presenting from the current slide
 Play/Pause	 Black the screen/Back to presentation
 Previous track	 Previous slide
 Next track	 Next slide

Note: To switch between the media controller and presenter, press the middle key.

The mouse enters hibernation mode if it is not used for over three minutes as a media controller or over 10 minutes as a presenter. To wake up the mouse, press the middle key or the Windows key.

Troubleshooting

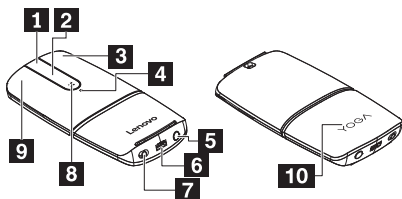
Problem: The mouse is not working.

Solution:

- Ensure that the wireless mode switch is in the correct position.
- Ensure that the mouse is fully charged and turned on.
- Use the mouse on a different surface.
- For connection through the Universal Serial Bus (USB) receiver:
 - Ensure that the USB receiver is securely connected.
 - Connect the USB receiver to another USB connector.

- For connection through the Bluetooth 4.0 feature:
 - Ensure that the mouse has been disconnected from other devices before pairing.
 - If the Bluetooth connection is lost, re-pair the mouse first. If the problem persists, try restarting the computer and then re-pairing.
- In the presenter mode, if the controls are not lit, ensure that the mouse is connected to the computer.
- If the black-screen control is not working, ensure that the current input language supports keyboard shortcuts by your Microsoft PowerPoint® program.
- If the indicator does not respond anyway, reset the mouse. To reset the mouse, press and hold the power button, charge the mouse using the USB charging cable, and then release the power button.
- If the battery power consumes fast, always turn off the mouse to save power when you finish using the mouse.

Umístění součástí



1 Prostřední tlačítko	2 Dotyková lišta*
3 Pravé tlačítko	4 Indikátor*
5 Vypínač*	6 Nabíjecí konektor USB
7 Přepínač bezdrátového režimu	8 Klávesa Windows®
9 Levé tlačítko	10 Kryt schránky

*Dotyková lišta:

Funkce: Svislé posouvání

Způsob použití: Přejet prstem nahoru nebo dolů

*Indikátor:

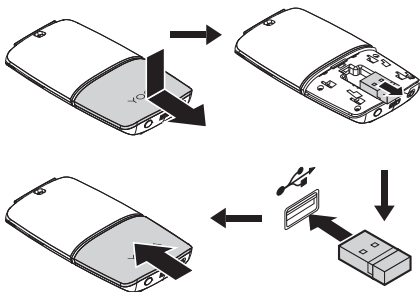
Stav kontrolky	Stav myši
Blikající bílá	Párování zařízení Bluetooth
Blikající oranžová	Vybitá baterie
Svítilící oranžová	Nabíjení
Svítilící bílá	Plně nabito


***Vypínač:**

- Chcete-li myš zapnout, stiskněte a podržte vypínač na dvě sekundy, dokud se indikátor nerozsvítí na tři sekundy bíle.
- Chcete-li myš vypnout, stiskněte a podržte vypínač na dvě sekundy, dokud indikátor nezhasne.

Připojení myši k počítači

Připojení pomocí přijímače USB



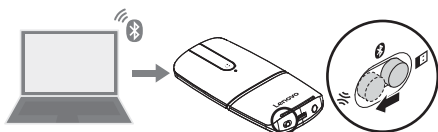
Zkontrolujte, zda je přepínač bezdrátového režimu v poloze .

Počítač poté myš automaticky rozpozná.



Připojení pomocí technologie Bluetooth

Požadavky na počítač:

- Bluetooth 4.0 nebo novější
- Operační systém Microsoft® Windows 8 nebo novější



S myší proveďte následující kroky:

Podržte přepínač bezdrátového režimu v poloze  po dobu tří sekund, dokud indikátor bíle nezabliká. Poté přepínač uvolněte, automaticky se vrátí do polohy .

Na počítači proveďte následující kroky:

1. V seznamu zařízení Bluetooth vyberte položku **Lenovo YOGA Mouse**. Počítač zahájí párování s myší.
2. Po navázání spojení Bluetooth vypněte funkci **Povolit počítači vypínat zařízení z důvodu úspory energie**.

Další informace naleznete v nápovědě systému Windows.

Používání myši

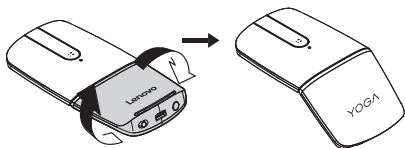
Přepnutí mezi režimem myši a režimem ukazovátka

Poznámka: Zkontrolujte, zda je navázáno bezdrátové spojení.

- **Režim myši**

Funkce: Myš

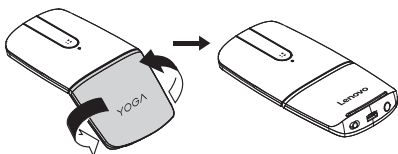
Zapnutí: V režimu ukazovátka otočte myš ve směru hodinových ručiček



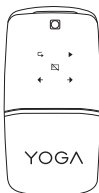
- **Režim ukazovátka**



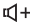







Funkce: Ukazovátko nebo ovládání multimédií

Zapnutí: V režimu myši otočte myš proti směru hodinových ručiček



Ovládací prvky prezentací a multimédií jsou osvětleny.



Ovládání multimédií	Ovládání prezentace
 Snížení hlasitosti	 Prezentace od prvního snímku
 Zvýšení hlasitosti	 Prezentace od aktuálního snímku
 Přehrát / Pozastavit	 Černá obrazovka / Návrat k prezentaci
 Předchozí skladba	 Předchozí snímek
 Následující skladba	 Následující snímek

Poznámka: Mezi ovládáním multimédií a prezentace lze přepnout stiskem prostředního tlačítka.

Pokud myš tři minuty nepoužíváte jako ovladač multimédií nebo 10 minut jako ukazovátka, přejde do režimu hibernace.

Probudíte ji stiskem prostředního tlačítka nebo klávesy Windows.

Řešení problémů

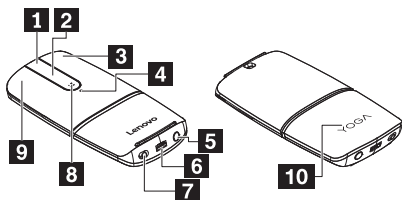
Problém: Myš nefunguje.

Řešení:

- Zkontrolujte, zda je přepínač bezdrátového režimu ve správné poloze.
- Zkontrolujte, zda je myš plně nabitá a zapnutá.
- Použijte myš na jiném povrchu.
- Připojení pomocí přijímače USB (Universal Serial Bus):
 - Zkontrolujte, zda je přijímač USB dobře připojen.

- Připojte přijímač USB k jinému konektoru USB.
- Připojení pomocí technologie Bluetooth 4.0:
 - Zkontrolujte, zda jste myš před jejím spárováním odpojili od jiných zařízení.
 - Pokud se spojení Bluetooth přeruší, znovu myš spárujte. Pokud problém přetrvává, zkuste počítač restartovat a párování zopakovat.
- Pokud v režimu ukazovátka nejsou prosvíceny ovládací prvky, zkontrolujte, zda je myš připojena k počítači.
- Pokud nefunguje tlačítko zobrazení černé obrazovky, zkontrolujte, zda nastavený jazyk klávesnice podporuje klávesové zkratky programu Microsoft PowerPoint®.
- Pokud indikátor nijak nereaguje, resetujte myš. To provedete tak, že stisknete a podržíte vypínač, nabijete myš pomocí nabíjecího kabelu USB a poté vypínač uvolníte.
- Pokud se baterie vybíjí příliš rychle, šetřete ji tak, že budete myš vždy po skončení jejího používání vypínat.

Pièces et emplacements



1 Touche centrale	2 Barre de contact*
3 Touche de droite	4 Voyant*
5 Bouton d'alimentation*	6 Connecteur de chargement USB
7 Commutateur de mode sans fil	8 Touche Windows®
9 Touche de gauche	10 Capot du compartiment

*Barre de contact :

Fonction : défilement vertical

Utilisation : faites glisser votre doigt vers le haut et vers le bas

*Voyant :

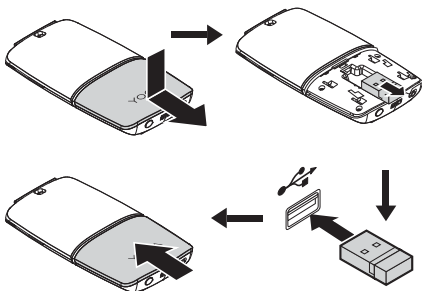
Etat du voyant	Etat de la souris
Blanc clignotant	Couplage Bluetooth
Orange clignotant	Batterie faible
Orange fixe	En chargement
Blanc fixe	Batterie entièrement chargée


*Bouton d'alimentation :

- Pour activer la souris, appuyez sur le bouton d'alimentation et maintenez-le enfoncé pendant deux secondes, jusqu'à ce que le voyant devienne blanc pendant trois secondes.
- Pour désactiver la souris, appuyez sur le bouton d'alimentation et maintenez-le enfoncé pendant deux secondes, jusqu'à ce que le voyant s'éteigne.

Branchement de la souris à un ordinateur

Connexion via le récepteur USB



Vérifiez que le commutateur de mode sans fil est en position .

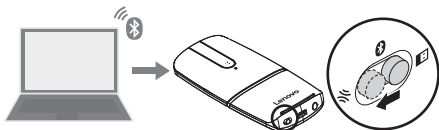
Ensuite, l'ordinateur identifiera la souris automatiquement.

Connexion via la fonction Bluetooth



Configuration requise :

- Bluetooth 4.0 ou version ultérieure

- Système d'exploitation Microsoft® Windows 8 ou version ultérieure



Procédez comme suit avec votre souris :

Maintenez le commutateur de mode sans fil en position  pendant trois secondes jusqu'à ce que le voyant clignote en blanc. Relâchez le commutateur de mode sans fil, qui se remettra automatiquement sur la position .

Procédez comme suit sur votre ordinateur :

1. Sélectionnez **Lenovo YOGA Mouse** sur la liste des périphériques Bluetooth. Votre ordinateur se jumèle alors avec la souris.
2. Une fois la connexion Bluetooth établie, désactivez **Autoriser l'ordinateur à éteindre ce périphérique pour économiser l'énergie**.

Pour plus d'informations, reportez-vous au système d'aide de Windows.

Utilisation de la souris

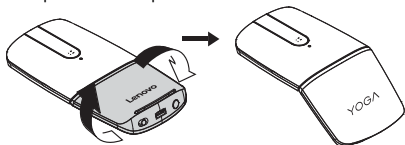
Changement de mode entre souris et pointeur

Remarque : vérifiez que la connexion sans fil est établie.

- **Mode souris**

Fonction : souris

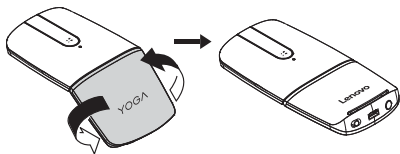
Comment entrer : tournez dans le sens des aiguilles d'une montre à partir du mode pointeur



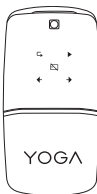
- **Mode pointeur**











Fonction : contrôleur multimédia ou pointeur

Comment entrer : tournez dans le sens contraire des aiguilles d'une montre à partir du mode souris



Le voyant multimédia ou le voyant pointeur sont allumés.



Voyants multimédia	Voyants pointeur
 Volume -	 Présentation à partir de la première diapositive
 Volume +	 Présentation à partir de la diapositive actuelle
 Lecture/Pause	 Ecran noir/Revenir à la présentation
 Piste précédente	 Diapositive précédente
 Piste suivante	 Diapositive suivante

Remarque : pour basculer entre le contrôleur multimédia et le mode pointeur, appuyez sur la touche centrale.

La souris entre en mode hibernation au bout de trois minutes d'inactivité en tant que contrôleur multimédia, et au bout de plus de 10 minutes en tant que pointeur. Pour sortir la souris du mode veille, appuyez sur la touche centrale ou sur la touche Windows.

Identification et résolution des incidents

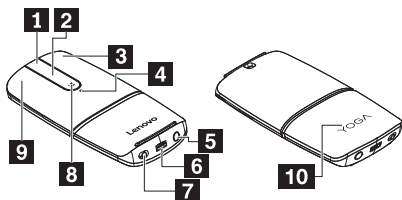
Problème : la souris ne fonctionne pas.

Solution :

- Vérifiez que le commutateur de mode sans fil est sur la bonne position.
- Vérifiez que la souris est complètement chargée et est allumée.
- Utilisez la souris sur une autre surface.

- Pour une connexion via un récepteur USB :
 - Assurez-vous que le récepteur USB est correctement branché.
 - Branchez le récepteur USB à un autre connecteur USB.
- Connexion via Bluetooth 4.0 :
 - Assurez-vous que la souris a été déconnectée d'autres périphériques avant l'appairage.
 - Si vous perdez la connexion Bluetooth, commencez par rétablir l'appairage de la souris. Si l'incident persiste, essayez de redémarrer l'ordinateur puis de l'appairer de nouveau.
- En mode pointeur, si les voyants ne sont pas allumés, assurez-vous que la souris est branchée à l'ordinateur.
- Si le voyant de l'écran noir ne fonctionne pas, assurez-vous que la langue de saisie actuelle prend en charge les raccourcis clavier de votre programme Microsoft PowerPoint®.
- Si le voyant ne réagit toujours pas, réinitialisez la souris. Pour réinitialiser la souris, appuyez sur le bouton d'alimentation et maintenez-le enfoncé, chargez la souris à l'aide du câble de chargement USB puis relâchez le bouton d'alimentation.
- Si la batterie s'épuise vite, désactivez toujours la souris pour économiser de l'énergie lorsque vous n'utilisez plus la souris.

Τμήματα και θέσεις εξαρτημάτων



1 Μεσαίο πλήκτρο	2 Γραμμή αφής*
3 Δεξιό πλήκτρο	4 Ενδεικτική λυχνία*
5 Κουμπί λειτουργίας*	6 Υποδοχή φόρτισης USB
7 Διακόπτης ασύρματης λειτουργίας	8 Πλήκτρο των Windows®
9 Αριστερό πλήκτρο	10 Κάλυμμα διαμερίσματος

*Γραμμή αφής:

Λειτουργία: κάθετη κύλιση

Τρόπος χρήσης: σαρώστε προς τα πάνω και προς τα κάτω

*Ενδεικτική λυχνία:

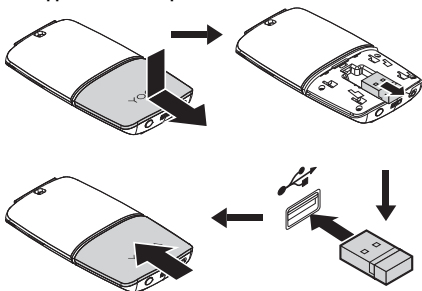
Κατάσταση ενδεικτικής λυχνίας	Κατάσταση ποντικιού
Λευκή που αναβοσβήνει	Ζεύξη Bluetooth
Πορτοκαλί που αναβοσβήνει	Χαμηλή μπαταρία
Σταθερά αναμμένη πορτοκαλί	Φόρτιση
Σταθερά αναμμένη λευκή	Πλήρως φορτισμένη


*Κουμπί λειτουργίας:

- Για να ενεργοποιήσετε το ποντίκι, πατήστε παρατεταμένα το κουμπί λειτουργίας για δύο δευτερόλεπτα μέχρι η ενδεικτική λυχνία να γίνει λευκή για τρία δευτερόλεπτα.
- Για να απενεργοποιήσετε το ποντίκι, πατήστε παρατεταμένα το κουμπί λειτουργίας για δύο δευτερόλεπτα μέχρι η ενδεικτική λυχνία να σβήσει.

Σύνδεση του ποντικιού σε υπολογιστή

Σύνδεση μέσω του δέκτη USB

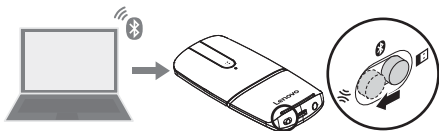


Βεβαιωθείτε ότι ο διακόπτης ασύρματης λειτουργίας είναι στη θέση . Στη συνέχεια, ο υπολογιστής θα αναγνωρίσει αυτόματα το ποντίκι.



Σύνδεση μέσω της δυνατότητας Bluetooth

Απαιτήσεις υπολογιστή:

- Bluetooth 4.0 ή νεότερη έκδοση
- Λειτουργικό σύστημα Microsoft® Windows 8 ή νεότερη έκδοση



Κάντε τα εξής στο ποντίκι:

Κρατήστε το διακόπτη ασύρματης λειτουργίας στη θέση  για τρία δευτερόλεπτα μέχρι η ενδεικτική λυχνία να αναβοσβήσει με λευκό χρώμα. Αφήστε το διακόπτη ασύρματης λειτουργίας και θα επιστρέψει αυτόματα στη θέση .

Κάντε τα εξής στον υπολογιστή:

1. Επιλέξτε το **Lenovo YOGA Mouse** από τη λίστα συσκευών Bluetooth. Ο υπολογιστής ξεκινά τη διαδικασία ζεύξης με το ποντίκι.
2. Αφού επιτευχθεί η σύνδεση Bluetooth, απενεργοποιήστε την επιλογή **Να επιτρέπεται η απενεργοποίηση αυτής της συσκευής από τον υπολογιστή για εξοικονόμηση ενέργειας (Allow the computer to turn off this device to save power)**.

Για περισσότερες πληροφορίες, ανατρέξτε στο σύστημα πληροφοριών βοήθειας των Windows.

Χρήση του ποντικιού

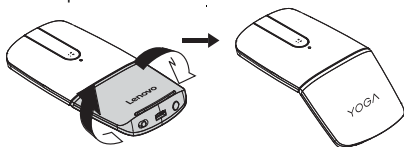
Εναλλαγή ανάμεσα στη λειτουργία ποντικιού και τη λειτουργία παρουσιαστή

Σημείωση: Βεβαιωθείτε ότι υπάρχει ασύρματη σύνδεση.

- **Λειτουργία ποντικιού**

Λειτουργία: ποντίκι

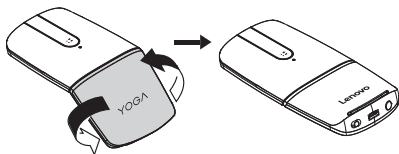
Τρόπος εισαγωγής: περιστρέψτε δεξιόστροφα από τη λειτουργία παρουσιαστή



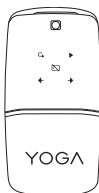
- **Λειτουργία παρουσιαστή**











Λειτουργία: χειριστήριο πολυμέσων ή παρουσιαστής

Τρόπος εισαγωγής: περιστρέψτε αριστερόστροφα από τη λειτουργία ποντικιού



Τα χειριστήρια πολυμέσων ή παρουσιαστή είναι αναμμένα.



Χειριστήρια πολυμέσων	Χειριστήρια παρουσιαστή
 Μείωση έντασης	 Παρουσίαση από την πρώτη διαφάνεια
 Αύξηση έντασης	 Παρουσίαση από την τρέχουσα διαφάνεια
 Αναπαραγωγή/Παύση	 Μαύρισμα οθόνης/ Επιστροφή στην παρουσίαση
 Προηγούμενο κομμάτι	 Προηγούμενη διαφάνεια
 Επόμενο κομμάτι	 Επόμενη διαφάνεια

Σημείωση: για εναλλαγή ανάμεσα στο χειριστήριο πολυμέσων και τον παρουσιαστή, πατήστε το μεσαίο πλήκτρο.

Το ποντίκι μεταβαίνει σε κατάσταση αδρανοποίησης, αν δεν χρησιμοποιηθεί για πάνω από τρία λεπτά ως χειριστήριο πολυμέσων ή για πάνω από 10 λεπτά ως παρουσιαστής. Για να επαναφέρετε το ποντίκι στην κανονική λειτουργία, πατήστε το μεσαίο πλήκτρο ή το πλήκτρο των Windows.

Αντιμετώπιση προβλημάτων

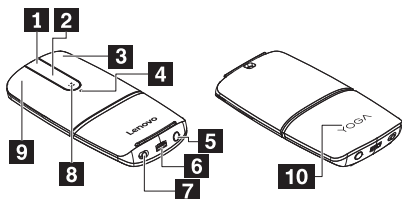
Πρόβλημα: το ποντίκι δεν λειτουργεί.

Λύση:

- Βεβαιωθείτε ότι ο διακόπτης ασύρματης λειτουργίας είναι στη σωστή θέση.
- Βεβαιωθείτε ότι το ποντίκι είναι πλήρως φορτισμένο και ενεργοποιημένο.

- Χρησιμοποιήστε το ποντίκι σε μια άλλη επιφάνεια.
- Για σύνδεση μέσω του δέκτη USB (Universal Serial Bus):
 - Βεβαιωθείτε ότι ο δέκτης USB είναι σταθερά συνδεδεμένος.
 - Συνδέστε το δέκτη USB σε μια άλλη υποδοχή USB.
- Για σύνδεση μέσω της δυνατότητας Bluetooth 4.0:
 - Βεβαιωθείτε ότι αποσυνδέσατε το ποντίκι από άλλες συσκευές πριν από τη ζεύξη.
 - Αν η σύνδεση Bluetooth χαθεί, εκτελέστε ξανά ζεύξη του ποντικιού πρώτα. Αν το πρόβλημα παραμένει, δοκιμάστε να επανεκκινήσετε τον υπολογιστή και να εκτελέσετε ξανά τη ζεύξη.
- Στη λειτουργία παρουσιαστή, αν τα χειριστήρια δεν είναι αναμμένα, βεβαιωθείτε ότι το ποντίκι είναι συνδεδεμένο στον υπολογιστή.
- Αν το χειριστήριο μαύρης οθόνης δεν λειτουργεί, βεβαιωθείτε ότι η τρέχουσα γλώσσα εισαγωγής υποστηρίζει συντομεύσεις πληκτρολογίου από το πρόγραμμα Microsoft PowerPoint®.
- Αν η ενδεικτική λυχνία δεν ανταποκρίνεται με κανέναν τρόπο, επαναφέρετε το ποντίκι. Για να επαναφέρετε το ποντίκι, πατήστε παρατεταμένα το κουμπί λειτουργίας, φορτίστε το ποντίκι χρησιμοποιώντας το καλώδιο USB και, στη συνέχεια, αφήστε το κουμπί λειτουργίας.
- Αν η ισχύς της μπαταρίας καταναλώνεται γρήγορα, να απενεργοποιείτε πάντα το ποντίκι για εξοικονόμηση ενέργειας όταν ολοκληρώνετε τη χρήση του.

Komponenten und deren Lage



1 Mittlere Maustaste	2 Touch-Leiste*
3 Rechte Maustaste	4 Anzeige*
5 Netzschalter*	6 USB-Anschluss zum Laden
7 Schalter für drahtlosen Modus	8 Windows®-Taste
9 Linke Maustaste	10 Abdeckung für das Batteriefach

*Touch-Leiste:

Funktion: vertikaler Bildlauf

Verwendung: nach oben und nach unten streifen

*Anzeige:

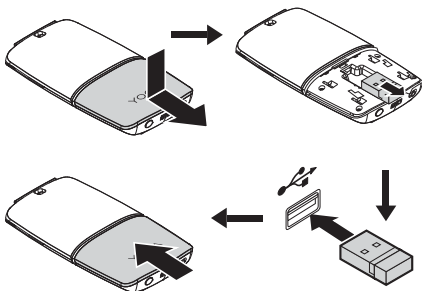
Anzeigestatus	Mausstatus
Blinkt weiß	Bluetooth-Pairing
Blinkt orange	Niedriger Akkustand
Konstant Orange	Stromversorgung
Konstant weiß	Vollständig geladen


***Netzschalter:**

- Wenn Sie die Maus einschalten möchten, halten Sie den Netzschalter zwei Sekunden lang gedrückt, bis die Anzeige für drei Sekunden weiß wird.
- Wenn Sie die Maus ausschalten möchten, halten Sie den Netzschalter zwei Sekunden lang gedrückt, bis sich die Anzeige ausschaltet.

Die Maus mit einem Computer verbinden

Über den USB-Empfänger verbinden

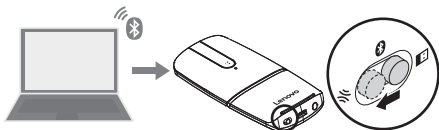


Stellen Sie sicher, dass sich der Schalter für den drahtlosen Modus in der Position  befindet. Dann identifiziert der Computer die Maus automatisch.



Über die Bluetooth-Funktion verbinden

Computervoraussetzungen:

- Bluetooth 4.0 oder höher
- Microsoft® Windows 8-Betriebssystem oder höher



Mit der Maus machen Sie Folgendes:

Halten Sie den Schalter für den drahtlosen Modus drei Sekunden lang in der Position , bis die Anzeige weiß blinkt. Lassen Sie den Schalter für den drahtlosen Modus los. Er kehrt automatisch in die Position  zurück.

Am Computer gehen Sie folgendermaßen vor:

1. Wählen Sie in der Liste der Bluetooth-Geräte **Lenovo YOGA Mouse** aus. Der Computer beginnt das Pairing mit der Maus.
2. Nachdem die Bluetooth-Verbindung eingerichtet wurde, deaktivieren Sie die Option **Computer kann das Gerät ausschalten, um Energie zu sparen**.

Weitere Informationen hierzu finden Sie in der Windows-Hilfefunktion.

Die Maus verwenden

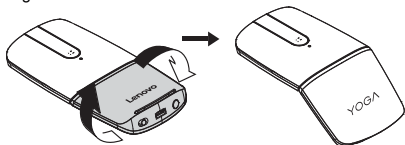
Zwischen Mausmodus und Presenter-Modus wechseln

Hinweis: vergewissern Sie sich, dass die drahtlose Verbindung hergestellt ist.

- **Mausmodus**

Funktion: maus

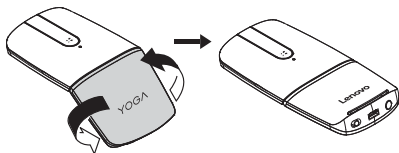
Wechsel in den Mausmodus: im Presenter-Modus im Uhrzeigersinn drehen



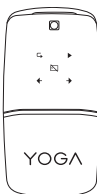
- **Presenter-Modus**

Funktion: medien-Controller oder Presenter

Wechseln in den Presenter-Modus: im Mausmodus gegen den Uhrzeigersinn drehen



Die Medien- oder Presenter-Tasten leuchten.



Medientasten	Presenter-Tasten
Leiser	Präsentation ab der ersten Folie
Lauter	Präsentation ab der aktuellen Folie
Wiedergabe/Pause	Schwarzer Bildschirm/Zurück zur Präsentation
Vorheriger Titel /vorherige Szene	Vorherige Folie
Nächster Titel /nächste Szene	Nächste Folie

Hinweis: wenn Sie zwischen dem Medien-Controller und dem Presenter wechseln möchten, drücken Sie die mittlere Maustaste.

Die Maus wechselt in den Ruhezustand, wenn sie länger als drei Minuten nicht mehr als Medien-Controller oder länger als 10 Minuten nicht mehr als Presenter verwendet wird. Wenn Sie die Maus aktivieren möchten, drücken Sie die mittlere Maustaste oder die Windows-Taste.

Fehlerbehebung

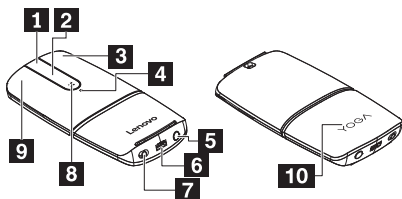
Problem: die Maus funktioniert nicht.

Lösung:

- Stellen Sie sicher, dass sich der Schalter für den drahtlosen Modus in der richtigen Position befindet.
- Stellen Sie sicher, dass die Maus vollständig geladen und eingeschaltet ist.
- Verwenden Sie die Maus auf einer anderen Oberfläche.

- Bei Verbindung über einen USB-Empfänger (Universal Serial Bus):
 - Stellen Sie sicher, dass der USB-Empfänger fest angeschlossen ist.
 - Schließen Sie den USB-Empfänger an einen anderen USB-Anschluss an.
- Bei Verbindung über die Bluetooth 4.0-Funktion:
 - Stellen Sie vor dem Pairing sicher, dass die Maus nicht an andere Geräte angeschlossen ist.
 - Falls die Bluetooth-Verbindung nicht gehalten werden kann, versuchen Sie das Maus-Pairing erneut. Falls das Problem weiterhin besteht, starten Sie Ihren Computer neu und versuchen das Pairing erneut.
- Wenn die Tasten im Presenter-Modus nicht leuchten, vergewissern Sie sich, dass die Maus mit dem Computer verbunden ist.
- Wenn die Taste für den schwarzen Bildschirm nicht funktioniert, stellen Sie sicher, dass die aktuelle Eingabesprache Tastenkombinationen in Ihrem Microsoft PowerPoint®-Programm unterstützt.
- Wenn die Anzeige trotzdem nicht reagiert, setzen Sie die Maus zurück. Halten Sie hierzu den Netzschalter gedrückt, laden Sie die Maus über das USB-Ladekabel auf und lassen Sie den Netzschalter dann los.
- Falls die Batterie schnell leer ist, schalten Sie die Maus immer aus, wenn Sie sie nicht verwenden, um Energie zu sparen.

A fejhallgató részei



1 Középső gomb	2 Érintősáv*
3 Jobb gomb	4 Jelzőfény*
5 Bekapcsológomb*	6 USB-töltő csatlakozója
7 Vezeték nélküli üzemmód kapcsolója	8 Windows® billentyű
9 Bal gomb	10 Tároló borítása

*Érintősáv:

Funkció: függőleges görgetés

Használata: pöccintsen fel és le

*Jelzőfény:

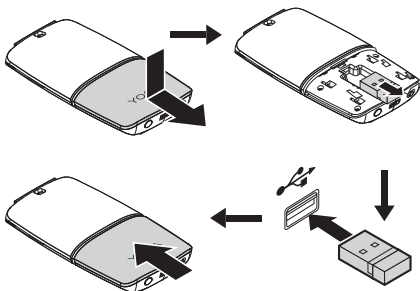
Jelzőfény állapota	Egér állapota
Villogó fehér	Bluetooth-párosítás
Villogó narancssárga	Alacsony akkumulátortöltöttség
Narancssárgán világít	Töltés
Fehéren világít	Teljesen feltöltve


*Bekapcsológomb:

- Az egér bekapcsolásához nyomja le és tartsa lenyomva a bekapcsológombot két másodpercig, amíg a jelzőfény három másodpercre fehér nem lesz.
- Az egér kikapcsolásához nyomja le és tartsa lenyomva a bekapcsológombot két másodpercig, amíg a jelzőfény ki nem kapcsol.

Az egér csatlakoztatása a számítógéphez

Csatlakoztatás USB-vevővel

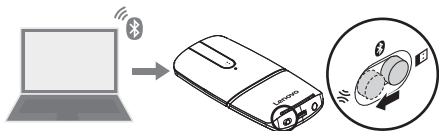


Ügyeljen rá, hogy a vezeték nélküli üzemmód kapcsolója a következő állásban legyen . Ekkor a számítógép automatikusan felismeri az egeret.



Csatlakoztatás Bluetooth-szolgáltatáson keresztül

A számítógéppel kapcsolatos követelmények:

- Bluetooth 4.0 vagy újabb
- Microsoft® Windows 8 vagy újabb operációs rendszer



Az egérrel a következő műveleteket hajtsa végre:

A vezeték nélküli mód kapcsolóját tartsa a következő helyzetben  legalább három másodpercig, amíg a jelzőfény fehéren nem kezd villogni. Engedje fel a vezeték nélküli mód kapcsolóját; az automatikusan visszaáll a megfelelő helyzetbe .

A számítógépen a következő műveleteket hajtsa végre:

1. A Bluetooth-eszközök listában válassza a **Lenovo YOGA Mouse** lehetőséget. A számítógépe végrehajtja az egérrel történő párosítást.
2. A Bluetooth-kapcsolat létrejötte után kapcsolja ki **A gép kikapcsolhatja ezt az eszközt, hogy energiát takarítson meg** beállítást.

További információt a Windows súgójában talál.

Az egér használata

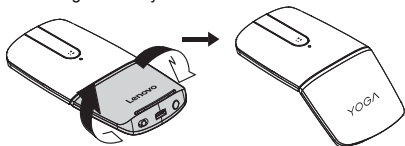
Átváltás az egér üzemmód és a mutató üzemmód között

Megjegyzés: ügyeljen rá, hogy működjön a vezeték nélküli kapcsolat.

- **Egér üzemmód**

Funkció: egér

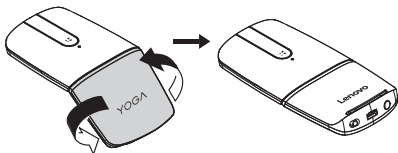
Átváltás: a mutató üzemmódról fordítsa el az óramutató járásának megfelelő irányba



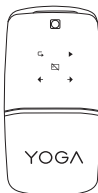
- **Mutató üzemmód**











Funkció: médiavezérlő vagy mutató

Átváltás: az egér üzemmódról fordítsa el az óramutató járásával ellentétes irányba



A médiavezérlő vagy a mutató vezérlője világítani kezd.



Médiavezérlők	Mutató vezérlői
 Hangerő csökkentése	 Bemutatás az első diától
 Hangerő növelése	 Bemutatás az aktuális diától
 Lejátszás/szünet	 Képernyő elsötétítése/ Vissza a bemutatóhoz
 Előző műsorszám	 Előző dia
 Következő műsorszám	 Következő dia

Megjegyzés: a médiavezérlő és a mutató között a középső gombbal válthat.

Ha az egeret médiavezérlőként 3, mutatóként pedig 10 percig nem használja, hibernált módba kerül. Az egeret a középső gombbal vagy a Windows gombbal ébresztheti fel.

Hibaelhárítás

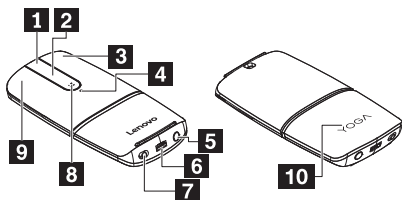
Probléma: az egér nem működik.

Megoldás:

- Ügyeljen rá, hogy a vezeték nélküli üzemmód kapcsolója a megfelelő állásban legyen.
- Ellenőrizze, hogy az egér fel van töltve és be van kapcsolva.
- Használja másfajta felületen az egeret.
- Csatlakoztatás Universal Serial Bus-vevővel (USB-vevővel):
 - Ügyeljen rá, hogy az USB-vevő megfelelően csatlakozzon.
 - Csatlakoztassa másik USB-csatlakozóhoz az USB-vevőt.
- Csatlakoztatás Bluetooth 4.0 szolgáltatáson keresztül:

- Ügyeljen rá, hogy az egeret a párosítás előtt minden más eszközről le kell csatlakoztatni.
- Ha megszakad a Bluetooth-kapcsolat, akkor először párosítsa újra az egeret. Ha a probléma továbbra is fennáll, indítsa újra a számítógépet, és próbálkozzon megint a párosítással.
- Ha a vezérlők mutató módban nem világítanak, ellenőrizze, hogy az egér csatlakozik-e a számítógéphez.
- Ha a képernyő elsötétítésére szolgáló vezérlő nem működik, ellenőrizze, hogy az aktuális bemeneti nyelv támogatja-e a Microsoft PowerPoint® billentyűparancsait.
- Ha a jelzőfény egyáltalán nem reagál, állítsa alaphelyzetbe az egeret. Az egér alaphelyzetbe állításához tartsa lenyomva a bekapcsológombot, töltsen fel az egeret az USB-töltőkábelrel, majd engedje fel a gombot.
- Ha az akkumulátor gyorsan lemerül, akkor az egér használata után mindig kapcsolja ki az egeret; így energiát takaríthat meg.

Parti e ubicazioni



1 Tasto centrale	2 Barra touch*
3 Tasto destro	4 Indicatore*
5 Pulsante di alimentazione*	6 Connettore per ricarica USB
7 Interruttore modalità wireless	8 Tasto Windows®
9 Tasto sinistro	10 Coperchio del vano

*Barra touch:

Funzione: scorrimento verticale

Modalità di utilizzo: scorrimento rapido verso l'alto e il basso

*Indicatore:

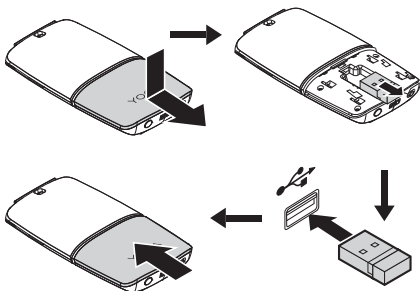
Stato indicatore	Stato del mouse
Bianco lampeggiante	Associazione Bluetooth
Arancione lampeggiante	Batteria scarica
Arancione fisso	Caricamento
Bianco fisso	Caricata completamente


***Pulsante di alimentazione:**

- Per accendere il mouse, tenere premuto il pulsante di alimentazione per due secondi finché l'indicatore non diventa bianco per tre secondi.
- Per spegnere il mouse, tenere premuto il pulsante di alimentazione per due secondi finché l'indicatore non si spegne.

Collegamento del mouse a un computer

Collegamento mediante il ricevitore USB

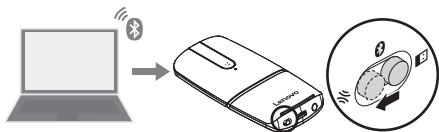


Verificare che l'interruttore della modalità wireless sia nella posizione . Quindi il computer identifica automaticamente il mouse.



Collegamento mediante la funzione Bluetooth

Requisiti del computer:

- Bluetooth 4.0 o versione successiva
- Sistema operativo Microsoft® Windows 8 o versione successiva



Sul mouse eseguire le operazioni descritte di seguito:

Tenere l'interruttore della modalità wireless nella posizione  per tre secondi finché l'indicatore non lampeggia in bianco. Rilasciare l'interruttore della modalità wireless per farlo tornare automaticamente nella posizione .

Sul computer eseguire le operazioni descritte di seguito:

1. Selezionare **Lenovo YOGA Mouse** dall'elenco dei dispositivi Bluetooth. Il computer avvia l'associazione con il mouse.
2. Una volta stabilita la connessione Bluetooth, disabilitare l'opzione **Consenti al computer di disattivare questo dispositivo per risparmiare energia**.

Per ulteriori informazioni, fare riferimento al sistema informativo della guida di Windows.

Utilizzo del mouse

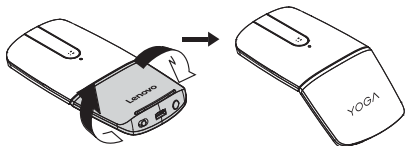
Passaggio dalla modalità mouse alla modalità relatore e viceversa

Nota: verificare che la connessione wireless sia stata stabilita.

- **Modalità mouse**

Funzione: mouse

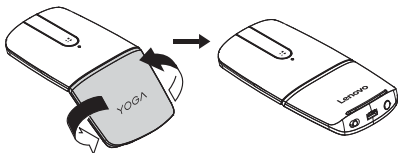
Modalità di attivazione: ruotare in senso orario dalla modalità relatore



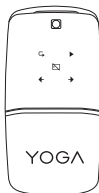
- **Modalità relatore**

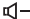
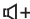




Funzione: controller di dispositivi multimediali o relatore

Modalità di attivazione: ruotare in senso antiorario dalla modalità mouse



I controlli multimediali o i controlli relatore sono accesi.



Controlli multimediali	Controlli relatore
 Riduzione volume	 Presentazione a partire dalla prima diapositiva
 Aumento volume	 Presentazione a partire dalla diapositiva corrente
 Riproduzione/pausa	 Schermata nera/ritorno alla presentazione
 Traccia precedente	 Diapositiva precedente
 Traccia successiva	 Diapositiva successiva

Nota: per passare dal controller di dispositivi multimediali al relatore e viceversa, premere il tasto centrale.

Il mouse passa alla modalità Ibernazione se non viene utilizzato per più di tre minuti come controller di dispositivi multimediali o più di 10 minuti come relatore. Per riattivare il mouse, premere il tasto centrale o il tasto Windows.

Risoluzione dei problemi

Problema: il mouse non funziona.

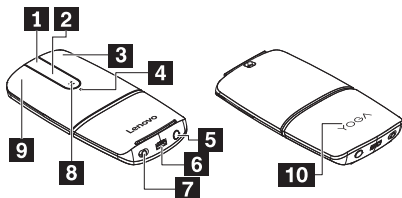
Soluzione:

- Verificare che l'interruttore della modalità wireless sia nella posizione corretta.
- Verificare che il mouse sia completamente carico e acceso.
- Utilizzare il mouse su una superficie differente.
- Per il collegamento mediante il ricevitore USB (Universal

Serial Bus):

- Verificare che il ricevitore USB sia collegato correttamente.
- Collegare il ricevitore USB a un altro connettore USB.
- Per il collegamento mediante la funzione Bluetooth 4.0:
 - Verificare che il mouse sia stato disconnesso da altri dispositivi prima dell'associazione.
 - Se la connessione Bluetooth viene persa, innanzitutto eseguire di nuovo l'associazione del mouse. Se il problema persiste, provare a riavviare il computer, quindi ripetere l'associazione.
- In modalità relatore, se i controlli non sono accesi, verificare che il mouse sia collegato al computer.
- Se il controllo di schermata nera non funziona, verificare che la lingua di input corrente supporti le scelte rapide da tastiera per il programma Microsoft PowerPoint® in uso.
- Se l'indicatore continua a non rispondere, reimpostare il mouse. Per reimpostare il mouse, tenere premuto il pulsante di alimentazione, caricare il mouse utilizzando il cavo di caricamento USB, quindi rilasciare il pulsante di alimentazione.
- Se l'alimentazione della batteria si esaurisce rapidamente, spegnere sempre il mouse quando si è finito di utilizzarlo per risparmiare energia.

部品および位置



1 中央キー	2 タッチ・バー*
3 右キー	4 インジケーター*
5 電源ボタン*	6 USB 充電コネクタ
7 ワイヤレス・モード・スイッチ	8 Windows® キー
9 左キー	10 格納部カバー

*タッチ・バー:

機能: 垂直スクロール

使用方法: 上下にスワイプ

*インジケーター:

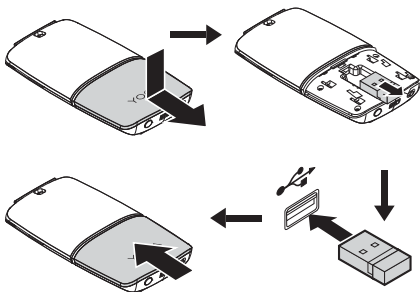
インジケーター状況	マウスの状況
白色の点滅	Bluetooth ペアリング
オレンジの点滅	低バッテリー
オレンジ色の点灯	充電
白色の点灯	完全充電済み


*電源ボタン:

- マウスの電源をオンにするには、インジケータが 3 秒間白色になるまで電源ボタンを 2 秒間長押しします。
- マウスの電源をオフにするには、インジケータが消灯するまで電源ボタンを 2 秒間長押しします。

マウスのコンピューターへの接続

USB レシーバーを使用して接続する

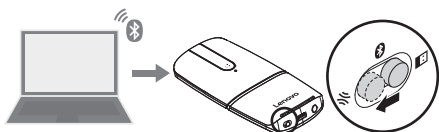


ワイヤレス・モード・スイッチが正しい位置  にあることを確認します。正しい位置にあれば、コンピューターはマウスを自動的に認識します。



Bluetooth 機能を使用して接続する

コンピューター要件:

- Bluetooth 4.0 以降
- Microsoft® Windows 8 オペレーティング・システム以降



マウスで次の操作を実行します。

ワイヤレス・モード・スイッチを正しい位置  に 3 秒間保持し、インジケーターが白色に点滅するまで待ちます。ワイヤレス・モード・スイッチを放すと、自動的に元の位置  に戻ります。

コンピューターで次の操作を実行します。

1. Bluetooth デバイス・リストから **Lenovo YOGA Mouse** を選択します。コンピューターが、マウスとのペアリングを開始します。
2. Bluetooth 接続が確立された後、「**電力の節約のために、コンピューターでこのデバイスの電源をオフにできるようにする**」を無効にします。

詳しくは、Windows ヘルプ情報システムを参照してください。

マウスの使用

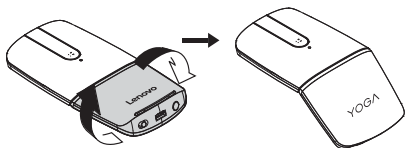
マウス・モードとプレゼンター・モードの切り替え

注: ワイヤレス接続が確立されていることを確認します。

• マウス・モード

機能: マウス

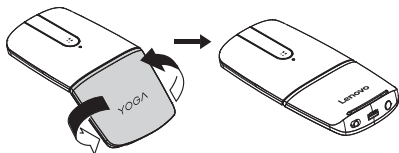
起動方法: プレゼンター・モードから時計回りに回転させます



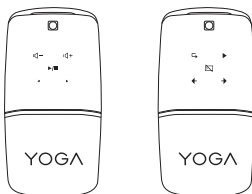
• プレゼンター・モード











機能: メディア・コントローラーまたはプレゼンター

起動方法: マウス・モードから反時計回りに回転させます



メディア・コントロールまたはプレゼンター・コントロールが点灯します。



メディア・コントロール	プレゼンター・コントロール
 ボリュームを下げる	 最初のスライドからプレゼンテーション
 ボリュームを上げる	 現在のスライドからプレゼンテーション
 再生/一時停止	 画面を暗転させる/プレゼンテーションに戻る
 前のトラック	 前のスライド
 次のトラック	 次のスライド

注: メディア・コントローラーとプレゼンターを切り替えるには、中央キーを押します。

メディア・コントローラーで 3 分間、プレゼンターで 10 分間使用されない場合、マウスは休止状態に入ります。マウスをウェイクアップするには、中央キーまたは Windows キーを押します。

問題判別

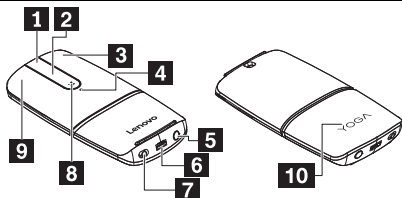
問題: マウスが作動しない。

解決策:

- ワイヤレス・モード・スイッチが正しい位置にあることを確認します。
- マウスがフル充電され、電源が入っていることを確認します。

- 別の表面でマウスを使用します。
- USB (ユニバーサル・シリアル・バス) レシーバーを使用して接続している場合:
 - USB レシーバーがしっかり接続されていることを確認します。
 - USB レシーバーを別の USB コネクタに接続します。
- Bluetooth 4.0 機能を使用して接続している場合:
 - ペ어링の前にマウスが他のデバイスから切断されていることを確認します。
 - Bluetooth 接続が失われた場合は、まずマウスを再ペアリングします。問題が解決しない場合は、コンピューターを再起動してから再ペアリングします。
- プレゼンター・モードで、コントロールが点灯しない場合は、マウスがコンピューターに接続していることを確認します。
- 画面を暗転するコントロールが作動しない場合は、現在の入力言語がご使用の Microsoft PowerPoint® プログラムでのキーボード・ショートカットをサポートしていることを確認します。
- インジケーターが何も反応しない場合は、マウスをリセットします。マウスをリセットするには、電源ボタンを長押しし、USB 充電ケーブルを使用してマウスを充電してから、電源ボタンを放します。
- バッテリー電力の消費が早い場合は、マウスの使用後にマウスの電源をオフにして電力を節約します。

Części i rozmieszczenie



1 Środkowy przycisk	2 Pasek dotykowy*
3 Prawy przycisk	4 Wskaźnik*
5 Przycisk zasilania*	6 Złącze USB do zasilania
7 Przełącznik trybu bezprzewodowego	8 Klawisz systemu Windows®
9 Lewy przycisk	10 Pokrywka wnęki

*Pasek dotykowy:

Funkcja: przewijanie w pionie

Sposób użycia: przesunięcie w górę i w dół

*Wskaźnik:

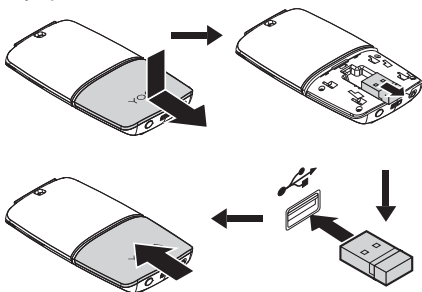
Stan wskaźnika	Stan myszy
Migający biały	Parowanie Bluetooth
Migający pomarańczowy	Akumulator bliski rozładowania
Ciągłe światło pomarańczowe	Ładowanie
Ciągłe światło białe	Urządzenie jest w pełni naładowane

*Przycisk zasilania:

- Aby włączyć mysz, naciśnij przycisk zasilania i przytrzymaj go przez dwie sekundy, aż wskaźnik zmieni kolor na biały na trzy sekundy.
- Aby wyłączyć mysz, naciśnij przycisk zasilania i przytrzymaj go przez dwie sekundy, aż wskaźnik się wyłączy.

Podłączanie myszy do komputera

Podłącz przez odbiornik USB

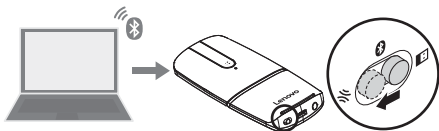


Sprawdź, czy przełącznik trybu bezprzewodowego znajduje się w prawidłowym położeniu **B**. Następnie komputer automatycznie zidentyfikuje mysz.


Podłącz przy użyciu funkcji Bluetooth


Wymagania komputera:

- Bluetooth 4.0 lub nowszy
- System operacyjny Microsoft® Windows 8 lub nowszy



Wykonaj następujące czynności na myszy:

Przytrzymaj przełącznik trybu bezprzewodowego w położeniu  przez trzy sekundy, aż wskaźnik mignie białym światłem.

Zwolnij przełącznik trybu bezprzewodowego, który automatycznie wróci do poprzedniego położenia .

Wykonaj następujące czynności na komputerze:

1. Wybierz **Lenovo YOGA Mouse** z listy urządzeń Bluetooth. Komputer rozpocznie parowanie z myszą.
2. Po ustanowieniu połączenia Bluetooth, wyłącz **Zezwalaj komputerowi na wyłączenie tego urządzenia w celu oszczędzania energii**.

Szczegóły zawiera system informacji pomocy systemu Windows.

Używanie myszy

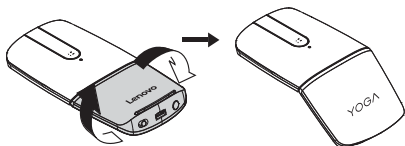
Przełącz między trybem myszy a trybem urządzenia do prezentacji

Uwaga: sprawdź, czy połączenie bezprzewodowe zostało nawiązane.

- **Tryb myszy**

Funkcja: mysz

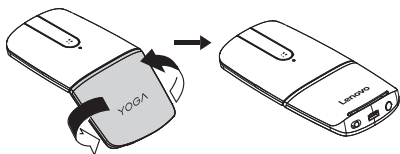
Jak zmienić: obróć z trybu urządzenia do prezentacji zgodnie z ruchem wskazówek zegara



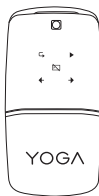
- **Tryb urządzenia do prezentacji**











Funkcja: kontroler multimediiów lub urządzenie do prezentacji

Jak zmienić: w trybie myszy obróć przeciwnie do ruchu wskazówek zegara



Zaświecą się elementy sterowania multimediami lub urządzeniem do prezentacji.



Elementy do sterowania multimediami	Elementy do sterowania prezentacją
 - Zmniejszanie głośności	 Prezentowanie od pierwszego slajdu
 + Zwiększanie głośności	 Prezentowanie od bieżącego slajdu
 Odtwórz/wstrzymaj	 Zaczernij ekran/Wstecz do prezentacji
 Poprzedni utwór	 Poprzedni slajd
 Następny utwór	 Następny slajd

Uwaga: aby przełączyć między urządzeniem do sterowania multimediami i urządzeniem do sterowania prezentacjami, naciśnij środkowy przycisk.

Mysz przechodzi do trybu hibernacji, jeśli nie jest używana przez trzy minuty jako kontroler multimediiów lub przez 10 minut jako urządzenie do obsługi prezentacji. Aby wznowić działanie myszy, naciśnij środkowy przycisk lub klawisz Windows.

Rozwiązywanie problemów

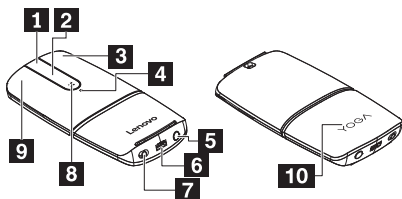
Problem: mysz nie działa.

Rozwiązanie:

- Sprawdź, czy przełącznik trybu bezprzewodowego znajduje się w prawidłowym położeniu.
- Upewnij się, że mysz jest w pełni naładowana i włączona.

- Użyj myszy na innej powierzchni.
- Do połączenia przez odbiornik USB (Universal Serial Bus):
 - Upewnij się, że odbiornik USB jest bezpiecznie podłączony.
 - Podłącz odbiornik USB do innego złącza USB.
- Połączenie przy użyciu funkcji Bluetooth 4.0:
 - Przed parowaniem upewnij się, że mysz została odłączony od innych urządzeń.
 - Jeśli połączenie Bluetooth zostanie utracone, najpierw ponownie sparuj mysz. Jeśli problem będzie nadal występował, spróbuj ponownie uruchomić komputer i jeszcze raz sparować urządzenia.
- Jeśli elementy sterujące nie świecą się w trybie urządzenia do prezentacji, upewnij się, że mysz jest podłączona do komputera.
- Jeśli element sterujący czarnym ekranem nie działa, upewnij się, że bieżący język wprowadzania obsługuje skróty klawiaturowe programu Microsoft PowerPoint®.
- Jeśli mimo to wskaźnik nie odpowiada, zresetuj mysz. Aby zresetować mysz, naciśnij i przytrzymaj przycisk zasilania, naładuj mysz przy użyciu kabla USB do ładowania, a następnie zwolnij przycisk zasilania.
- Jeśli baterie szybko się rozładowują, gdy mysz nie jest używana, wyłączaj ją, aby oszczędzać energię.

Componente și locații



1 Butonul din mijloc	2 Bară tactilă*
3 Butonul din dreapta	4 Indicator*
5 Butonul de pornire*	6 Conector de încărcare USB
7 Comutator mod fără fir	8 Butonul Windows®
9 Butonul din stânga	10 Capacul compartimentului

*Bară tactilă:

Funcție: derulare verticală

Mod de utilizare: treceți cu degetul în sus și în jos

*Indicator:

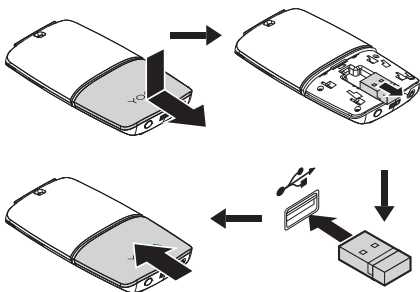
Stare indicator	Stare mouse
Alb intermitent	Împerechere Bluetooth
Portocaliu intermitent	Baterie insuficientă
Portocaliu constant	Se încarcă
Alb constant	Încărcat complet

*Butonul de pornire:

- Pentru a porni mouse-ul, apăsați lung pe butonul de pornire timp de două secunde până când indicatorul devine alb timp de trei secunde.
- Pentru a opri mouse-ul, apăsați lung pe butonul de pornire timp de două secunde până când indicatorul se stinge.

Conectarea mouse-ului la un calculator

Conectarea prin receptorul USB

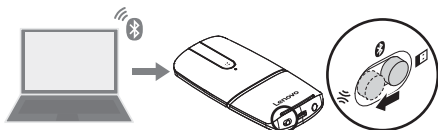


Asigurați-vă că acest comutator pentru modul fără fir este în poziția **B**. Atunci, calculatorul identifică automat mouse-ul.


Conectarea prin caracteristica Bluetooth


Cerințe de sistem:

- Bluetooth 4.0 sau o versiune ulterioară
- Sistem de operare Microsoft® Windows 8 sau o versiune ulterioară



Procedați în felul următor cu mouse-ul:

Țineți comutatorul pentru modul fără fir în poziția  timp de trei secunde până când indicatorul se aprinde alb intermitent.

Eliberați comutatorul pentru modul fără fir, iar acesta revine automat la poziția .

Procedați în felul următor cu calculatorul:

1. Selectați **Lenovo YOGA Mouse** din lista de dispozitive Bluetooth. Calculatorul începe împerecherea cu mouse-ul.
2. După stabilirea conexiunii Bluetooth, dezactivați **Allow the computer to turn off this device to save power**.

Pentru mai multe informații, consultați sistemul de informații pentru ajutor Windows.

Utilizarea mouse-ului

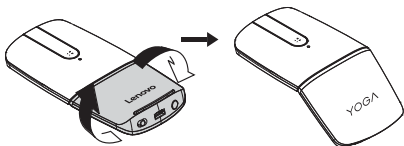
Comutarea între modul mouse și modul prezentare

Notă: asigurați-vă de stabilirea conexiunii fără fir.

- **Modul mouse**

Funcție: mouse

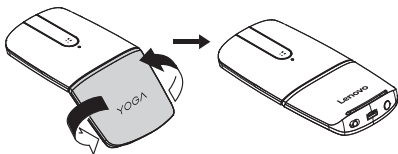
Modul de accesare: roțiți spre dreapta din modul prezentare



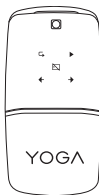
- **Modul prezentare**



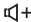







Funcție: controler media sau instrument de prezentare

Mod de accesare: roțiți spre stânga din modul mouse



Controalele media sau controalele instrumentului de prezentare sunt aprinse.



Controale media	Controale pentru prezentare
 Reducere volum	 Prezentare de la primul diapozitiv
 Creștere volum	 Prezentare de la diapozitivul curent
 Redare/pauză	 Întunecare ecran/înapoi la prezentare
 Piesa anterioară	 Diapozitivul anterior
 Piesa următoare	 Diapozitivul următor

Notă: pentru a comuta între controlerul media și instrumentul de prezentare, apăsați butonul din mijloc.

Mouse-ul intră în modul hibernare dacă nu este utilizat mai mult de trei minute drept controler media sau mai mult de 10 minute ca instrument de prezentare. Pentru a activa mouse-ul, apăsați butonul din mijloc sau butonul Windows.

Depanarea

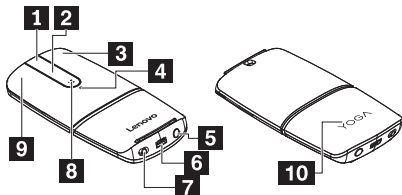
Problemă: mouse-ul nu funcționează.

Soluție:

- Asigurați-vă că acest comutator pentru modul fără fir este în poziția corectă.
- Asigurați-vă că mouse-ul este încărcat complet și pornit.
- Utilizați mouse-ul pe o altă suprafață.
- Pentru conectarea prin receptorul Universal Serial Bus (USB):

- Asigurați-vă că receptorul USB este conectat în siguranță.
- Conectați receptorul USB la alt conector USB.
- Pentru conectarea prin caracteristica Bluetooth 4.0:
 - Asigurați-vă că mouse-ul a fost deconectat de la alte dispozitive înainte de împerechere.
 - Dacă se pierde conexiunea Bluetooth, reîmperecheați mouse-ul mai întâi. Dacă problema persistă, încercați să reporniți calculatorul și apoi să împerecheați din nou.
- În modul prezentare, în cazul în care controalele nu sunt aprinse, asigurați-vă că mouse-ul este conectat la calculator.
- În cazul în care controlul pentru ecranul negru nu funcționează, asigurați-vă că limba de introducere curentă acceptă comenzile rapide de la tastatură prin programul Microsoft PowerPoint®.
- Dacă totuși indicatorul nu răspunde, resetați mouse-ul. Pentru a reseta mouse-ul, apăsați lung butonul de pornire, încărcați mouse-ul folosind cablul de încărcare USB, apoi eliberați butonul de pornire.
- Dacă energia bateriei se consumă rapid, opriți întotdeauna mouse-ul pentru a economisi energie când nu îl mai folosiți.

Расположение компонентов



1 Средняя клавиша	2 Сенсорная панель*
3 Правая клавиша	4 Индикатор*
5 Кнопка питания*	6 Разъем для зарядки через USB
7 Переключатель беспроводного режима	8 Клавиша Windows®
9 Левая клавиша	10 Крышка отсека

*Сенсорная панель:

Функция: прокрутка по вертикали

Использование: прокрутка вверх и вниз

*Индикатор:

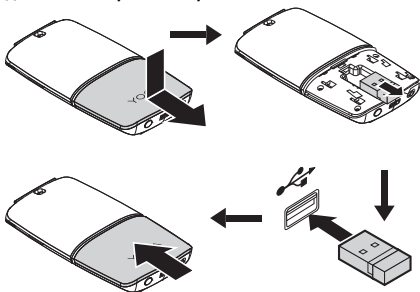
Состояние индикатора	Состояние мыши
Мигает белым цветом	Сопряжение по протоколу Bluetooth
Мигает оранжевым цветом	Низкий заряд аккумулятора
Горит оранжевым цветом	Идет зарядка
Горит белым цветом	Полная зарядка


*Кнопка питания:

- Чтобы включить мышь, нажмите и удерживайте кнопку питания в течение двух секунд, пока индикатор не загорится белым цветом на три секунды.
- Чтобы выключить мышь, нажмите и удерживайте кнопку питания в течение двух секунд, пока не погаснет индикатор.

Подключение мыши к компьютеру

Подключение через USB-приемник

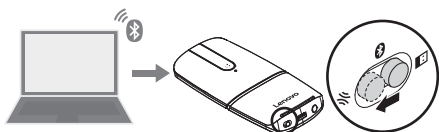


Убедитесь, что переключатель беспроводного режима находится в положении . При этом компьютер автоматически определит мышь.



Подключение с помощью функции Bluetooth

Требования к компьютеру:

- Bluetooth версии 4.0 или более поздней версии
- Операционная система Microsoft® Windows 8 или новее



Выполните с мышью следующие действия:

Удерживайте переключатель беспроводного режима в положении  в течение трех секунд, пока индикатор не начнет мигать белым цветом. Отпустите переключатель беспроводного режима и он автоматически вернется в положение .

Выполните на компьютере следующие действия:

1. Выберите в списке устройств Bluetooth мышь **Lenovo YOGA Mouse**. Компьютер начнет устанавливать соединение с мышью.
2. После установления соединения Bluetooth снимите флажок **Разрешить отключение этого устройства для экономии энергии**.

Дополнительную информацию см. в справочной системе Windows.

Использование мыши

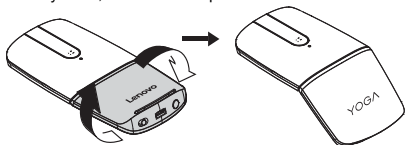
Переключение между режимами мыши и указки

Примечание. Убедитесь в наличии установленного беспроводного соединения.

- **Режим мыши**

Функция: мышь

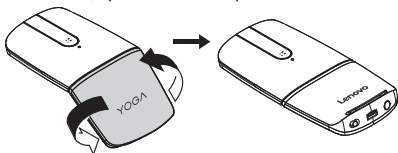
Переход в режим: путем поворота устройства, находящегося в режиме указки, по часовой стрелке



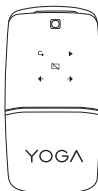
- **Режим указки**

Функция: контроллер мультимедиа или указка

Переход в режим: путем поворота устройства, находящегося в режиме мыши, против часовой стрелки



Загораются элементы управления мультимедиа или элементы управления указки.



Элементы управления мультимедиа	Элементы управления указки
 Уменьшение громкости	 Презентация, начиная с первого слайда
 Увеличение громкости	 Презентация, начиная с текущего слайда
 Воспроизведение/приостановка	 Черный экран/возврат к презентации
 Предыдущая дорожка	 Предыдущий слайд
 Следующая дорожка	 Следующий слайд

Примечание. Для переключения между режимом контроллера мультимедиа и режимом указки нажмите среднюю клавишу.

Если мышь не используется в течение более трех минут в качестве контроллера мультимедиа или в течение более 10 минут в качестве указки, она переходит в режим гибернации. Чтобы вывести мышь из этого режима, нажмите среднюю клавишу или клавишу Windows.

Устранение неполадок

Проблема: мышь не работает.

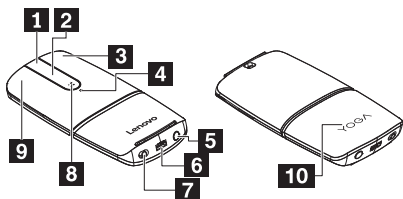
Решение:

- Проверьте, в правильном ли положении находится переключатель беспроводного режима.
- Проверьте, полностью ли заряжена мышь и включена ли

она.

- Используйте мышь на другой поверхности.
- При подключении через USB-приемник:
 - Проверьте надежность подключения USB-приемника.
 - Подключите USB-приемник к другому разъему USB.
- При подключении с помощью функции Bluetooth 4.0:
 - Перед сопряжением убедитесь, что мышь отключена от других устройств.
 - В случае утери текущего соединения Bluetooth подключите сначала мышь. Если проблема сохраняется, попробуйте перезагрузить компьютер и повторить сопряжение устройств.
- Если в режиме указки элементы управления не горят, проверьте, подключена ли мышь к компьютеру.
- Если элемент управления черным экраном не работает, проверьте, поддерживает ли текущий язык ввода сочетание клавиш с помощью программы Microsoft PowerPoint®.
- Если индикатор никак не реагирует, восстановите исходное состояние мыши. Для этого нажмите и удерживайте кнопку питания, зарядите мышь, используя кабель для зарядки через USB, и затем отпустите кнопку питания.
- Если аккумулятор быстро разряжается, при завершении использования мыши всегда выключайте ее для сохранения заряда.

部件和位置



1 中键	2 触摸条*
3 右键	4 指示灯*
5 电源按钮*	6 USB 充电接口
7 无线方式开关	8 Windows® 键
9 左键	10 舱盖

*触摸条:

功能: 垂直滚动

如何使用: 上下轻扫

*指示灯:

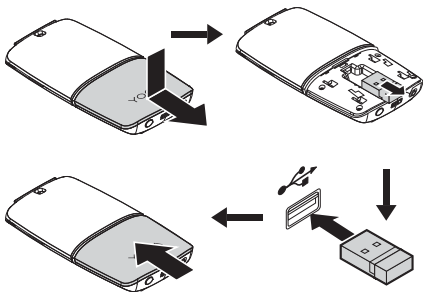
指示灯状态	鼠标状态
白色闪烁	蓝牙配对
橙色闪烁	电池电量低
橙色常亮	正在充电
白色常亮	已充满电

*电源按钮：

- 要开启鼠标，请按住电源按钮两秒，直至指示灯显示白色三秒钟。
- 要关闭鼠标，请按住电源按钮两秒，直至指示灯熄灭。

将鼠标连接到计算机

通过 USB 接收器连接

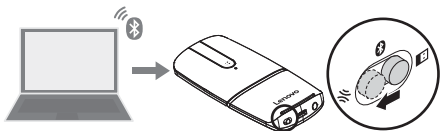


确保无线方式开关处于正确位置。然后，计算机会自动识别鼠标。



通过蓝牙功能连接

计算机要求：

- 蓝牙 4.0 或更高版本
- Microsoft® Windows 8 操作系统或更高版本



请对鼠标执行以下操作：

将无线方式开关置于正确位置三秒钟，直至指示灯呈白色闪烁。松开无线方式开关，它将自动复位.

请对计算机执行以下操作：

1. 从蓝牙设备列表中选择 **Lenovo YOGA Mouse**。计算机开始与鼠标配对。
2. 建立蓝牙连接后，禁用**允许计算机关闭此设备以节约电量**。

有关详细信息，请参阅 Windows 帮助信息系统。

使用鼠标

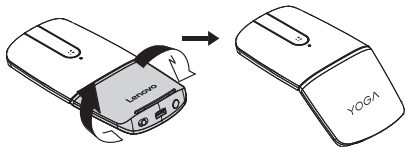
在鼠标方式与演示器方式之间切换

注：确保已建立蓝牙连接。

• 鼠标方式

功能：鼠标

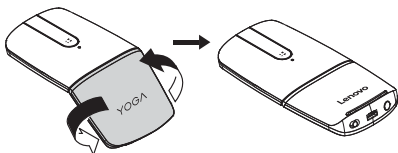
如何进入：从演示器方式顺时针旋转



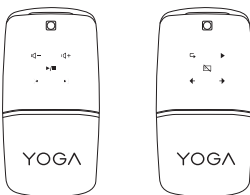
• 演示器方式

功能：媒体控制器或演示器

如何进入：从鼠标方式逆时针旋转



媒体控件或演示器控件亮起。



媒体控件	演示器控件
减小音量	从第一页幻灯片开始演示
增大音量	从当前幻灯片开始演示
播放/暂停	显示黑屏/返回演示
上一曲目	上一页幻灯片
下一曲目	下一页幻灯片

注：要在媒体控制器和演示器之间切换，请按中键。

鼠标作为媒体控制器闲置超过三分钟或者作为演示器闲置超过十分钟后，会进入休眠方式。按中键或 Windows 键可唤醒鼠标。

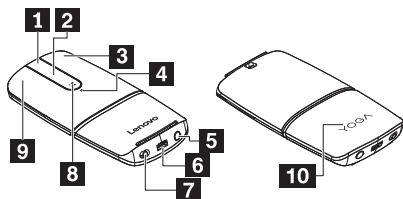
故障诊断

问题：鼠标不起作用。

解决方案：

- 确保无线方式开关处于正确位置。
- 确保鼠标已充满电且已开启。
- 在其他表面上使用此鼠标。
- 对于通过通用串行总线（USB）接收器连接：
 - 确保 USB 接收器已牢固连接。
 - 将 USB 接收器连接到另一 USB 接口。
- 对于通过蓝牙 4.0 功能连接：
 - 确保鼠标配对前已与其他设备断开连接。
 - 如果蓝牙连接断开，请先重新配对鼠标。如果问题仍然存在，请尝试重新启动计算机，然后再重新配对。
- 在演示器方式中，如果控件没有亮起，请确保鼠标已连接到计算机。
- 如果黑屏控制功能不起作用，请确保当前的输入语言支持 Microsoft PowerPoint® 程序的键盘快捷方式。
- 如果指示灯仍没有响应，请重置鼠标。要重置鼠标，请按住电源按钮，用 USB 充电线缆给鼠标充电，然后松开电源按钮。
- 如果电池电量消耗很快，请在用完鼠标后关闭鼠标以节约电量。

Piezas y ubicaciones



1 Tecla central	2 Barra táctil*
3 Tecla derecha	4 Indicador*
5 Botón de encendido*	6 Conector de carga USB
7 Conmutador de modalidad inalámbrica	8 Tecla Windows®
9 Tecla izquierda	10 Tapa del compartimento

*Barra táctil:

Función: desplazamiento vertical

Cómo se usa: deslice hacia arriba y hacia abajo

*Indicador:

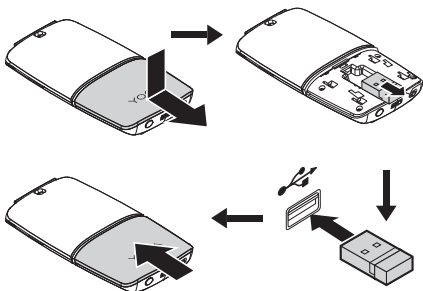
Estado del indicador	Estado de mouse
Blanco parpadeante	Emparejamiento Bluetooth
Naranja parpadeante	Poca batería
Naranja persistente	Cargando
Blanco persistente	Completamente cargado

*Botón de inicio/apagado:

- Para encender el mouse, mantenga presionado el botón de encendido por dos segundos hasta que el indicador se torne blanco por tres segundos.
- Para apagar el mouse, mantenga presionado el botón de encendido por dos segundos hasta que el indicador se apague.

Conexión del cable de mouse al equipo

Conexión mediante el receptor USB

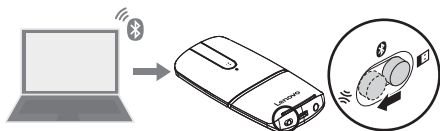


Asegúrese de que el conmutador de modalidad inalámbrica esté en la posición **1**. Luego, el equipo identificará automáticamente el mouse.



Conexión mediante la característica de Bluetooth

Requisitos de equipo:

- Bluetooth 4.0 o posterior
- Sistema operativo Microsoft® Windows 8 o posterior



Haga lo siguiente para instalar el mouse:

Coloque el conmutador de modalidad inalámbrica en la posición  por tres segundos, hasta que el indicador parpadee con una luz de color blanco. Suelte el conmutador de modalidad inalámbrica y esta volverá a la posición  automáticamente.

Haga lo siguiente en el equipo:

1. Seleccione **Lenovo YOGA Mouse** de la lista de dispositivo Bluetooth. El equipo empezará el emparejamiento con el mouse.
2. Después de que se establezca la conexión Bluetooth, deshabilite **Permitir que el sistema desactive este dispositivo para ahorrar energía**.

Para obtener más información, consulte el sistema de información de ayuda de Windows.

Utilización del mouse

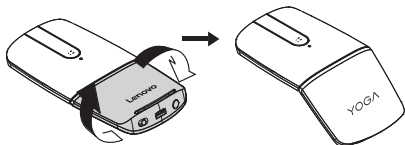
Alternar entre la modalidad de mouse y de presentador

Nota: asegúrese de que se establezca la conexión inalámbrica.

- **Modalidad de mouse**

Función: mouse

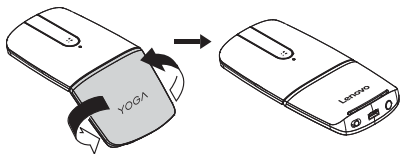
Cómo iniciarla: desde la modalidad de presentador, gire hacia la izquierda



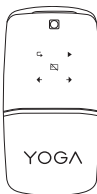
- **Modalidad de presentador**



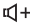







Función: control de soportes o presentador

Cómo iniciarla: desde la modalidad de mouse, gire hacia la derecha



Los controles de soporte o de presentador se iluminan.



Controles de soporte	Controles de presentador
 Bajar volumen	 Presentación desde la primera diapositiva
 Subir volumen	 Presentación desde la diapositiva actual
 Reproducir/Pausar	 Oscurecer la pantalla/ Volver a la presentación
 Pista anterior	 Diapositiva anterior
 Pista siguiente	 Diapositiva siguiente

Nota: para alternar entre los controles de soporte y de presentador, presione la tecla central.

El mouse entrará en modalidad de hibernación si no se usa en más de tres minutos como control de soporte o más de 10 minutos como presentador. Para activar el mouse, presione la tecla central o la tecla Windows.

Resolución de problemas

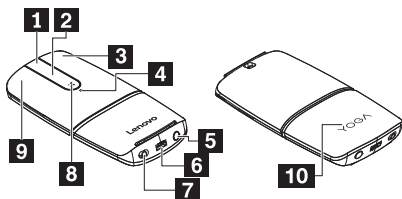
Problema: el mouse no responde.

Solución:

- Asegúrese de que el conmutador de modalidad inalámbrica esté en la posición correcta.
- Asegúrese de que el mouse está completamente cargado y encendido.
- Use el mouse en una superficie distinta.

- Para conectarse mediante el receptor USB (Universal Serial Bus):
 - Asegúrese de que el receptor USB esté bien conectado.
 - Conecte el receptor USB a otro conector USB.
- Para conectarse mediante la característica de Bluetooth 4.0:
 - Asegúrese de que el mouse esté desconectado de otros dispositivos antes de realizar el emparejamiento.
 - Si se pierde la conexión de Bluetooth actual, primero vuelva a emparejar el mouse. Si el problema persiste, pruebe reiniciar el sistema y luego volver a emparejarlo.
- En la modalidad de presentador, si los controles no están iluminados, asegúrese de que el mouse esté conectado al sistema.
- Si el control de pantalla oscurecida no funciona, asegúrese de que el lenguaje de entrada actual admita métodos abreviados de teclado del programa Microsoft PowerPoint®.
- Si el indicador no responde de todos modos, reinicie el mouse. para reiniciar el mouse, mantenga presionado el botón de inicio/apagado, cargue el mouse con el cable de carga USB y suelte el botón de inicio/apagado.
- Si la alimentación de batería se consume rápidamente, siempre que termine de usar el mouse, apáguelo.

零件和位置



1 中鍵	2 觸控列*
3 右鍵	4 指示燈*
5 電源按鈕*	6 USB 充電接頭
7 無線模式開關	8 Windows® 按鍵
9 左鍵	10 槽蓋

*觸控列：

功能：垂直捲動

如何使用：上下滑動

*指示燈：

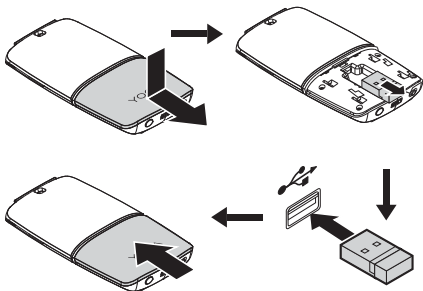
指示燈狀態	滑鼠狀態
白色閃爍	Bluetooth 配對
橙色閃爍	電池電量低
穩定的橙色	正在充電
穩定的白色	已充飽

*電源按鈕：

- 如果要開啟滑鼠，請按住電源按鈕兩秒鐘，直到指示燈變成白色三秒鐘。
- 如果要關閉滑鼠，請按住電源按鈕兩秒鐘，直到指示燈關閉。

將滑鼠連接到電腦

透過 USB 接收器連接

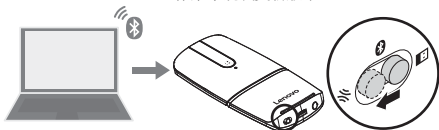


確定無線模式開關在此位置 。然後，電腦將會自動辨識滑鼠。

透過 Bluetooth 功能連接

電腦需求：

- Bluetooth 4.0 或更新版本
- Microsoft® Windows 8 作業系統或更新版本



請對滑鼠執行下列動作：

讓無線模式開關保持在此位置三秒鐘，直到指示燈閃爍白色。
放開無線模式開關，它會自動回到此位置。

請對電腦執行下列動作：

1. 在 Bluetooth 裝置清單中選取 **Lenovo YOGA Mouse**。電腦開始與滑鼠配對。
2. 建立 Bluetooth 連線之後，請停用允許電腦關閉這個裝置以節省電源。

如需相關資訊，請參閱 Windows 說明資訊系統。

使用滑鼠

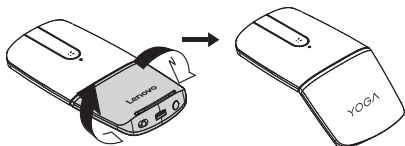
在滑鼠模式與簡報器模式之間切換

附註：請確定已建立無線連線。

• 滑鼠模式

功能：滑鼠

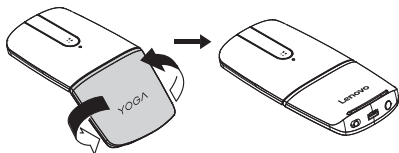
如何進入：從簡報器模式以順時針方向旋轉



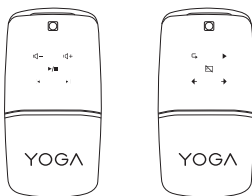
• 簡報器模式

功能：媒體控制器或簡報器

如何進入：從滑鼠模式以逆時針方向旋轉



媒體控制項或簡報器控制項會亮起。



媒體控制項	簡報器控制項
降低音量	從第一張投影片開始做簡報
提高音量	從目前的投影片開始做簡報
播放/暫停	讓螢幕變黑/回到簡報
上一首	上一張投影片
下一首	下一張投影片

附註：如果要在媒體控制器和簡報器之間切換，請按下中鍵。

如果滑鼠當做媒體控制器時超過 3 分鐘未使用，或是當做簡報器時超過 10 分鐘未使用，就會進入休眠模式。如果要喚醒滑鼠，請按下中鍵或 Windows 按鍵。

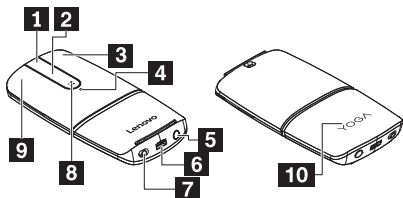
疑難排解

問題：滑鼠無法運作。

解決方案：

- 確定無線模式開關在正確的位置。
- 確定滑鼠已完全充電並開啟。
- 在不同的表面上使用滑鼠。
- 如果要透過通用序列匯流排 (USB) 接收器進行連線：
 - 確定 USB 接收器已確實連接。
 - 將 USB 接收器連接到另一個 USB 接頭。
- 如果要透過 Bluetooth 4.0 功能進行連線：
 - 確定滑鼠已經與其他裝置中斷連線，然後再配對。
 - 如果 Bluetooth 連線中斷，請先重新配對滑鼠。如果問題仍然存在，請嘗試重新啟動電腦，然後重新配對。
- 在簡報器模式中，如果控制項未亮起，請確定滑鼠已連接到電腦。
- 如果黑色畫面控制項無法運作，請確定目前的輸入語言支援 Microsoft PowerPoint® 程式的鍵盤快速鍵。
- 如果指示燈仍然沒有回應，請重設滑鼠。如果要重設滑鼠，請按住電源按鈕，使用 USB 充電線為滑鼠充電，然後放開電源按鈕。
- 如果電池電力耗用太快，當您使用完滑鼠時，請務必關閉滑鼠以節省電力。

Parçalar ve yerleri



1 Orta tuş	2 Dokunmaya duyarlı çubuk*
3 Sağ tuş	4 Gösterge*
5 Açma/kapama düğmesi*	6 USB şarj bağılacı
7 Kablosuz mod düğmesi	8 Windows® tuşu
9 Sol tuş	10 Bölme kapağı

*Dokunmaya duyarlı çubuk:

İşlev: dikey kaydırma

Kullanım şekli: yukarı ve aşağı kaydırın

*Gösterge:

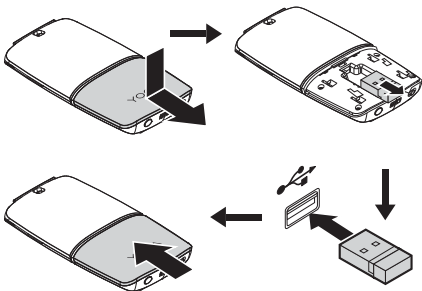
Gösterge durumu	Fare durumu
Beyaz yanıp sönüyor	Bluetooth eşleşmesi
Turuncu yanıp sönüyor	Pil düşük
Sürekli turuncu yanıyor	Doluyor
Sürekli beyaz yanıyor	Tamamen dolu


*Açma/kapama düğmesi:

- Fareyi açmak için, gösterge üç saniye beyaz olana dek açma/kapama düğmesine iki saniye süreyle basılı tutun.
- Fareyi kapatmak için, gösterge kapanana dek açma/kapama düğmesine iki saniye süreyle basılı tutun.

Farenin bilgisayara bağlanması

USB alıcısı üzerinden bağlanması



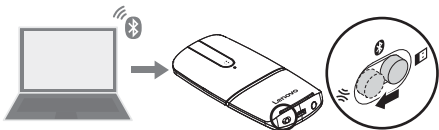
Kablosuz mod düğmesinin konumda olduğundan emin olun .

Ardından bilgisayar otomatik olarak fareyi tanımlar.



Bluetooth üzerinden bağlanması

Bilgisayar gereksinimleri:

- Bluetooth 4.0 veya üzeri
- Microsoft® Windows 8 işletim sistemi veya üzeri



Fare için aşağıdaki işlemleri gerçekleştirin:

Gösterge beyaz yanıp sönene kadar kablosuz mod düğmesini  konumunda tutun. Kablosuz mod düğmesini serbest bıraktığınızda otomatik olarak  konumuna döner.

Bilgisayar için aşağıdaki işlemleri gerçekleştirin:

1. Bluetooth aygıt listesinden **Lenovo YOGA Mouse** seçeneğini belirleyin. Bilgisayar fare ile eşleşmeye başlar.
2. Bluetooth bağlantısı kurulduktan sonra **Güç kazancı sağlamak için, bilgisayar bu aygıtı kapatsın** seçeneğini devre dışı bırakın.

Daha fazla bilgi için, Windows yardım bilgi sistemine bakın.

Farenin kullanılması

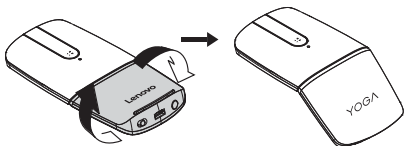
Fare modu ve lazer sunucu modu arasında geçiş yapılması

Not: kablosuz bağlantısının kurulduğundan emin olun.

- **Fare modu**

İşlev: fare

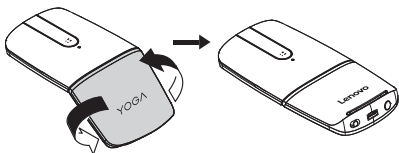
Girmek için: sunucu modundan saat yönüne doğru döndürün



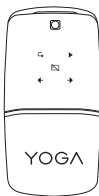
- **Sunucu modu**

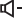

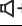







İşlev: ortam denetleyicisi veya sunucu

Girmek için: fare modundan saat yönünün tersine doğru döndürün



Ortam denetimleri veya sunucu denetimleri yanar.



Ortam denetimleri	Sunucu denetimleri
 Ses azaltma	 İlk slayttan itibaren sunma
 Ses yükseltme	 Geçerli slayttan itibaren sunma
 Oynat/Duraklat	 Ekranı karartma/Sunuma geri dönme
 Önceki parça	 Önceki slayt
 Sonraki parça	 Sonraki slayt

Not: ortam denetleyicisi ve sunucu arasında geçiş yapmak için orta tuşa basın.

Fare 10 dakikadan uzun süre boyunca ortam denetleyicisi veya sunucu olarak kullanılmadığında uyku kipine girer. Fareyi uykudan çıkarmak için orta tuşuna veya Windows tuşuna basın.

Sorun Giderme

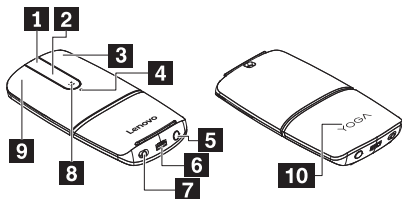
Sorun: fare çalışmıyor.

Çözüm:

- Kablosuz mod düğmesinin doğru konumda olduğundan emin olun.
- Farenin şarjının tamamen dolu olduğundan ve açık olduğundan emin olun.
- Fareyi farklı bir yüzeyde kullanın.
- Universal Serial Bus (USB) alıcısı üzerinden bağlantı için:
 - USB alıcısının sıkıca takılmış olduğundan emin olun.
 - USB alıcısını başka bir USB bağlacına bağlayın.

- Bluetooth 4.0 üzerinden bağlantı için:
 - Eşleştirilmeden önce farenin diğer aygıtlarla bağlantısının kesildiğinden emin olun.
 - Bluetooth bağlantısı kaybedilirse öncelikle fareyi tekrar eşleştirin. Sorun devam ederse, bilgisayarı yeniden başlatmayı ve ardından yeniden eşleştirmeyi deneyin.
- Sunucu modundayken denetimler yanmıyorsa, farenin bilgisayara bağlı olduğundan emin olun.
- Siyah ekran denetimi çalışmıyorsa, geçerli giriş dilinin Microsoft PowerPoint® programınızın klavye kısayollarını desteklediğinden emin olun.
- Gösterge yine de yanıt vermiyorsa fareyi sıfırlayın. Fareyi sıfırlamak için açma/kapama düğmesine basılı tutun, USB şarj kablosu ile fareyi şarj edin ve açma/kapama düğmesini bırakın.
- Pil gücü hızlı bir şekilde tükeniyorsa, fareyi kullandıktan sonra güç tasarrufu yapmak için fareyi kapatın.

Peças e locais



1 Tecla do meio	2 Barra de toque*
3 Tecla direita	4 Indicador*
5 Botão liga/desliga*	6 Conector de carregamento USB
7 Chave do modo wireless	8 Tecla Windows®
9 Tecla esquerda	10 Tampa do compartimento

*Barra de toque:

Função: rolagem vertical

Como usar: deslize para cima e para baixo

*Indicador:

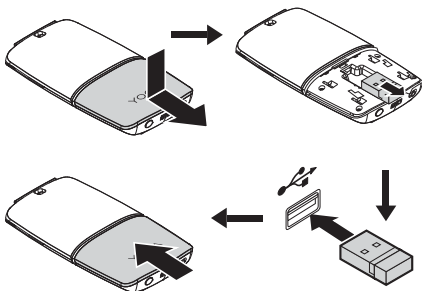
Status do indicador	Status do mouse
Branco piscando	Emparelhamento por Bluetooth
Laranja piscando	Bateria fraca
Laranja contínua	Carregando
Branco contínua	Totalmente carregado

*Botão liga/desliga:

- Para ligar o mouse, pressione e mantenha pressionado o botão liga/desliga por dois segundos até o indicador ficar branco por três segundos.
- Para desligar o mouse, pressione e mantenha pressionado o botão liga/desliga por dois segundos até o indicador desligar.

Conectando o mouse a um computador

Conecte através do receptor USB



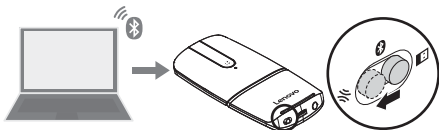
Verifique se o modo wireless está na posição **B**. O computador identifica o mouse automaticamente.

Conecte através do recurso de Bluetooth



Requisitos do computador:

- Bluetooth 4.0 ou superior

- Sistema operacional Microsoft® Windows 8 ou superior



Faça o seguinte no mouse:

Segure a chave de modo wireless na posição  por três segundos até o indicador ficar branco. Solte a chave de modo wireless e ela retorna automaticamente à posição .

Faça o seguinte no computador:

3. Selecione **Lenovo YOGA Mouse** na lista de dispositivos Bluetooth. O computador inicia o emparelhamento com o mouse
4. Depois de estabelecida a conexão Bluetooth, desative **Permitir que o computador desligue este dispositivo para economizar energia**.

Para obter mais informações, consulte o sistema de informações de ajuda do Windows.

Usando o mouse

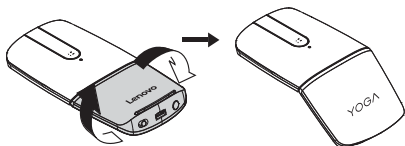
Altere entre o modo mouse e o modo apresentador

Nota: Verifique se a conexão wireless foi estabelecida.

- **Modo Mouse**

Função: mouse

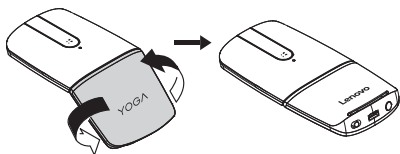
Como entrar: gire no sentido horário a partir do modo apresentador



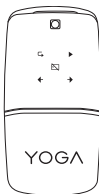
- **Modo apresentador**











Função: controlador de mídia ou apresentação

Como entrar: gire no sentido anti-horário a partir do modo mouse



Os controles de mídia ou controles de apresentação são acesos.



Controles de mídia	Controles de apresentação
 Diminuir volume	 Apresentação do primeiro slide
 Aumentar volume	 Apresentação do slide atual
 Executar/Pausar	 Escurecer a tela/Voltar à apresentação
 Faixa anterior	 Slide anterior
 Próxima faixa	 Próximo slide

Nota: Para alternar entre o controlador de mídia e a apresentação, pressione a tecla do meio.

O mouse entra em modo de hibernação se não for usado por mais de três minutos como um controlador de mídia ou mais de 10 minutos como um apresentador. Para ativar o mouse, pressione a tecla Windows ou a tecla do meio.

Solução de problemas

Problema: O mouse não está funcionando.

Solução:

- Verifique se a chave do modo wireless está na posição correta.
- Verifique se o mouse está ligado e totalmente carregado.
- Use o mouse em uma superfície diferente.
- Para conexão através do receptor Universal Serial Bus (USB):
 - Certifique-se de que o receptor USB esteja firmemente conectado.

- Conecte o receptor USB a outro conector USB.
- Para conexão através do recurso Bluetooth 4.0:
 - Certifique-se de que o mouse tenha sido desconectado de outros dispositivos antes de emparelhar.
 - Se a conexão Bluetooth for perdida, reemparelhe o mouse primeiro. Se o problema persistir, tente reiniciar o computador e reemparelhar.
- No modo apresentador, se os controles não estiverem acesos, certifique-se de que o mouse esteja conectado ao computador.
- Se o controle de tela preta não estiver funcionando, verifique se o idioma de entrada atual suporta atalhos de teclado do seu programa Microsoft PowerPoint®.
- Se o indicador não responde de nenhuma forma, reinicie o mouse. Para reiniciar o mouse, pressione e mantenha pressionado o botão liga/desliga, carregue o mouse usando o cabo de carregamento USB e, em seguida, solte o botão liga/desliga.
- Se a carga da bateria for consumida rapidamente, sempre desligue o mouse para economizar energia quando terminar de usá-lo.

Second Edition (January 2017)
©Copyright Lenovo 2016, 2017.

Lenovo, the Lenovo logo, and YOGA are trademarks of Lenovo in the United States, other countries, or both.

PowerPoint, Microsoft, and Windows are trademarks of the Microsoft group of companies.

Other company, product, or service names may be trademarks or service marks of others.

LIMITED AND RESTRICTED RIGHTS NOTICE: If data or software is delivered pursuant to a General Services Administration "GSA" contract, use, reproduction, or disclosure is subject to restrictions set forth in Contract No. GS-35F-05925.

