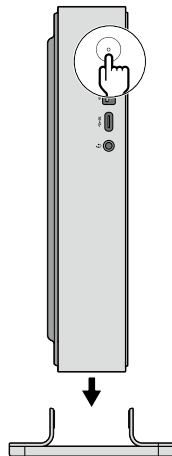
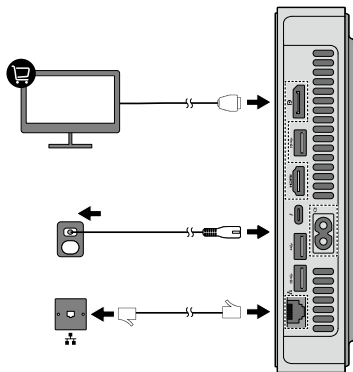
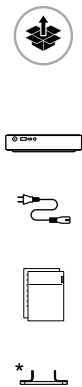


Lenovo  
**IDEACENTRE**

# IdeaCentre Mini (1L)

**Lenovo**



**i**

Turn to *User Guide* for USB transfer rates and more product information. I *Brugervejledningen* kan du finde oplysninger om USB-overførselshastigheder og flere produktoplysninger. I *Katso* USB-tiedonsiirtonopeus ja tuotteen lisätiedot *Käyttööppaasta*. I *Gå til Brukerveiledningen* for å se USB-overføringshastigheter og ytterligere produktinformasjon. I *Vår Användarhandbok* innehåller information om USB-överföringshastigheter och annan produktinformation.

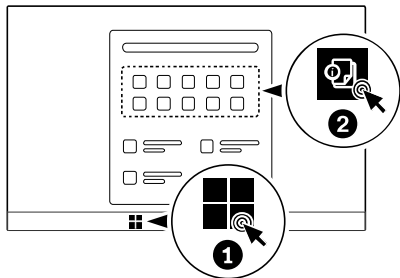
**\***

For selected models I  
For visse modeller I  
Tietyissä malleissa I  
For utvalgte modeller I  
Vissa modeller



## User Guide Access

Adgang til Brugervejledning | Käyttöoppaan käyttö | Tilgang til Brukerveiledning | Komma åt Användarhandboken



## [English]

### European Union (EU) / United Kingdom (UK) — radio frequency and power

This radio equipment operates with the following frequency bands and maximum radio-frequency power:

Technology	Frequency band [MHz]	Maximum transmit power
WLAN 802.11b/g/n/ax/be	2400 - 2483.5	< 20 dBm
WLAN 802.11a/n/ac/ax/be	5150 - 5725	< 23 dBm
WLAN 802.11a/n/ac/ax/be	5725 - 5875	< 13.98 dBm
WLAN 802.11ax/be	5945 - 6425	< 23 dBm
Bluetooth BR/EDR/LE	2400 - 2483.5	< 20 dBm

**Note:** Not all wireless bands may be enabled depending on your product configuration. Usage of this device is limited to indoor locations in the bands 5150 - 5350 MHz and 5945 - 6425 MHz.

## [Dansk]

### Den Europæiske Union (EU) / Storbritannien (UK) – radiofrekvens og strøm

Dette radioudstyr bruger følgende frekvensbånd og maksimale radiofrekvenseffekt:

Teknologi	Frekvensbånd [MHz]	Maksimal overførselsstrøm
WLAN 802.11b/g/n/ax/be	2400 - 2483,5	< 20 dBm
WLAN 802.11a/n/ac/ax/be	5150 - 5725	< 23 dBm
WLAN 802.11a/n/ac/ax/be	5725 - 5875	< 13,98 dBm
WLAN 802.11ax/be	5945 - 6425	< 23 dBm
Bluetooth BR/EDR/LE	2400 - 2483,5	< 20 dBm

**Bemærk:** Ikke alle trådløse bånd kan være aktiveret. Det afhænger af din produktkonfiguration. Brug af denne enhed er begrænset til indendørs placeringer i frekvensbåndene 5150 - 5350 MHz og 5945 - 6425 MHz.

## [Suomi]

### European unioni (EU) / Yhdistynyt kuningaskunta (UK) — radiotaajuus ja virta

Tämä radiolaitte toimii seuraavilla taajuualueilla ja enimmäisradiotaajuusteholla:

Teknologia	Taajuusalue [MHz]	Enimmäislähetysteho
WLAN 802.11b/g/n/ax/be	2 400 - 2 483,5	< 20 dBm
WLAN 802.11a/n/ac/ax/be	5 150 - 5 725	< 23 dBm
WLAN 802.11a/n/ac/ax/be	5 725 - 5 875	< 13,98 dBm
WLAN 802.11ax/be	5 945 - 6 425	< 23 dBm
Bluetooth BR/EDR/LE	2 400 - 2 483,5	< 20 dBm

**Huomautus:** Kaikki langattomat taajuuskaistat eivät välttämättä ole käytössä riippuen tuotteesi kokoonpanosta. Tätä laitetta saa käyttää vain sisätiloissa taajuualueilla 5 150 - 5 350 MHz ja 5 945 - 6 425 MHz.

## [Norsk]

### Den Europeiske Union (EU) / Storbritannia (UK) – radiofrekvens og -effekt

Dette radioutstyret fungerer i følgende frekvensbånd og med maksimal radiofrekvenseffekt:

Teknologi	Frekvensbånd [MHz]	Maksimal overførselsstyrke
WLAN 802.11b/g/n/ax/be	2400 - 2483,5	< 20 dBm
WLAN 802.11a/n/ac/ax/be	5150 - 5725	< 23 dBm
WLAN 802.11a/n/ac/ax/be	5725 - 5875	< 13,98 dBm
WLAN 802.11ax/be	5945 - 6425	< 23 dBm
Bluetooth BR/EDR/LE	2400 - 2483,5	< 20 dBm

**Merk:** Avhengig av produktkonfigurasjonen kan det hende at ikke alle trådløse bånd er aktivert. Denne enheten er begrenset til innendørs bruk i frekvensbåndet 5150 til 5350 MHz og 5945 til 6425 MHz.

## [Svenska]

### Europeiska unionen (EU) / Storbritannien (UK) – radiofrekvens och effekt

Denna radioutrustning utnyttjar följande frekvensband och maximala radiofrekvenseffekt:

Teknik	Frekvensband [MHz]	Maximal sändningseffekt
WLAN 802.11b/g/n/ax/be	2 400 - 2 483,5	< 20 dBm
WLAN 802.11a/n/ac/ax/be	5 150 - 5 725	< 23 dBm

Teknik	Frekvensband [MHz]	Maximal sändningseffekt
WLAN 802.11a/n/ac/ax/be	5 725 - 5 875	< 13,98 dBm
WLAN 802.11ax/be	5 945 - 6 425	< 23 dBm
Bluetooth BR/EDR/LE	2 400 - 2 483,5	< 20 dBm

**Obs!** Alla trådlösa band kanske inte är aktiverade beroende på konfigurationen för din produkt. Enheten får endast användas inomhus inom frekvensbanden 5 150 - 5 350 MHz och 5 945 - 6 425 MHz.

For Barcode Position Only

Printed in China  
PN: SP41K69594

Reduce  
Reuse  
Recycle



For FSC Mix logo only

First Edition  
(April 2025)

© Copyright Lenovo 2025.

Lenovo, Lenovo logo, IdeaCentre, and IdeaCentre logo are trademarks of Lenovo.

LIMITED AND RESTRICTED RIGHTS NOTICE: If data or software is delivered pursuant to a General Services Administration "GSA" contract, use, reproduction, or disclosure is subject to restrictions set forth in Contract No. GS-35F-05925.