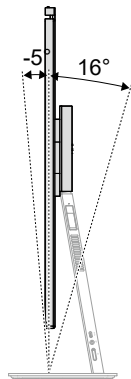
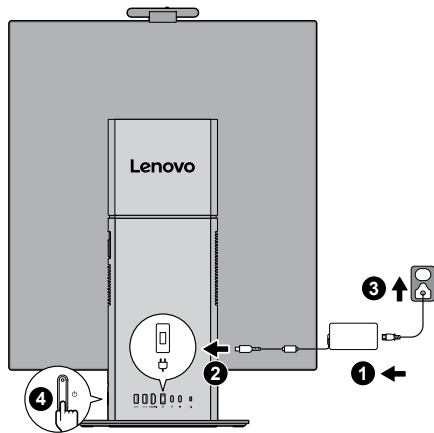


A decorative pattern of light gray hexagons is scattered across the page, primarily on the left side and top. The hexagons are of varying sizes and are arranged in a non-uniform, honeycomb-like structure.

Lenovo
ThinkCentre

ThinkCentre X AIO

Lenovo

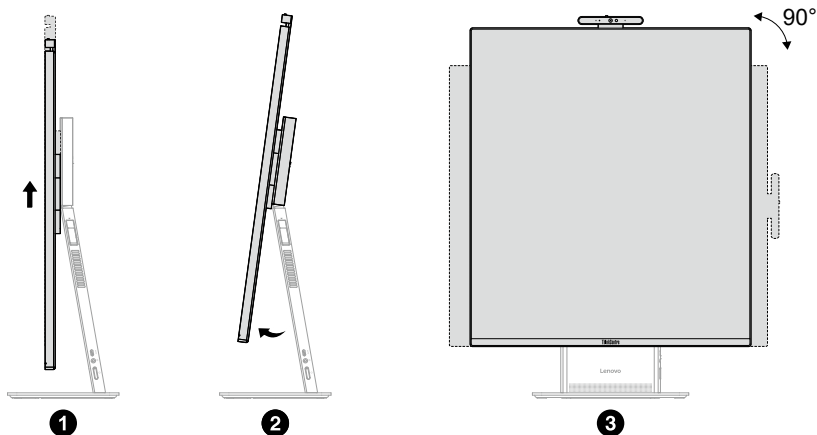


* For selected models | Sur certains modèles | لَطْرُز مَحْدَدَةٌ | Für ausgewählte Modelle | Per alcuni modelli | Voor bepaalde modellen | Σε επιλεγμένα μοντέλα



Rotate the screen

Faire pivoter l'écran | تدوير الشاشة | Bildschirm drehen | Ruotare lo schermo | Het scherm draaien | Περιστρέψτε την οθόνη



Read the statement on USB transfer rate in the online manuals. To access the *User Guide*, see the methods mentioned in the *Access Manuals* section.

Lisez la déclaration relative à la vitesse de transfert USB dans les manuels en ligne. Pour accéder au *Guide d'utilisation*, consultez les méthodes mentionnées à la section *Accès au manuels d'utilisation*.

اقرأ البيان المتعلق بمعدل النقل عبر USB في الأداة عبر الإنترنت. للوصول إلى دليل المستخدم، راجع الطرق المذكورة في قسم الوصول إلى الأداة.



Lesen Sie die Angaben zur USB-Übertragungsrage in den Online-Handbüchern. Hinweisse für den Zugriff auf das *Benutzerhandbuch*.

Leggere le informazioni sulla velocità di trasferimento USB nei manuali online. Per accedere alla *Guida per l'utente*, vedere i metodi indicati nella sezione *Accedi ai manuali*.

Lees de verklaring over de USB-overdrachtsnelheid in de online handleidingen. Als u de *Gebruikershandleiding* wilt raadplegen, gebruik u de methoden in het gedeelte *Handleidingen raadplegen*.

Διαβάστε τη δήλωση σχετικά με την ταχύτητα μεταφοράς USB στα ηλεκτρονικά εγχειρίδια. Για να αποκτήσετε πρόσβαση στον *Οδηγό χρήσης*, ανατρέξτε στις μεθόδους που αναφέρονται στην ενότητα *Πρόσβαση στα Εγχειρίδια χρήσης*.

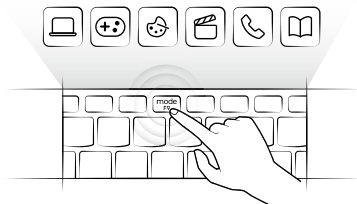


Lenovo Aura Edition

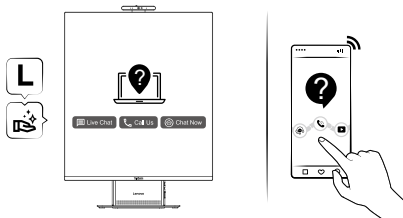
Printed in China
PN: SP41U26832

For Barcode Position Only

Smart Modes

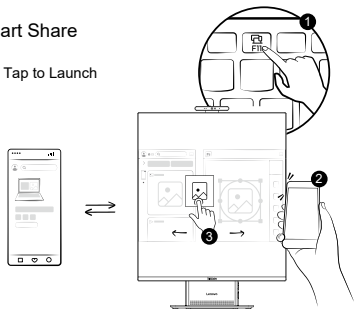


Smart Care

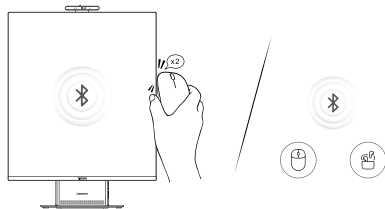


Smart Share

Tap to Launch



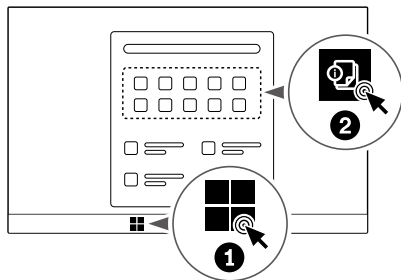
Tap to Pair





Access Manuals

Accès aux manuels | الوصول إلى الأدلة | Zugriff auf das Benutzerhandbuch | Accedi ai manuali | Handleidingen raadplegen | Πρόσβαση στα Εγχειρίδια χρήσης



European Union (EU) / United Kingdom (UK) — radio frequency and power

This radio equipment operates with the following frequency bands and maximum radio-frequency power:

Technology	Frequency band [MHz]	Maximum transmit power
WLAN 802.11b/g/n/ax/be	2400 - 2483.5	< 20 dBm
WLAN 802.11a/n/ac/ax/be	5150 - 5725	< 23 dBm
WLAN 802.11a/n/ac/ax/be	5725 - 5875	< 13.98 dBm
WLAN 802.11ax/be	5945 - 6425	< 23 dBm
Bluetooth BR/EDR/LE	2400 - 2483.5	< 20 dBm

Note: Not all wireless bands may be enabled depending on your product configuration. Usage of this device is limited to indoor locations in the bands 5150 - 5350 MHz and 5945 - 6425 MHz.

[Français]

Union européenne (UE) / Royaume-Uni - fréquence radio et alimentation

Cet équipement radio utilise les bandes de fréquences et l'alimentation à haute fréquence maximum suivantes :

Technologie	Bande de fréquence [MHz]	Niveau de puissance de transmission maximal
WLAN 802.11b/g/n/ax/be	2 400 - 2 483,5	< 20 dBm
WLAN 802.11a/n/ac/ax/be	5 150 - 5 725	< 23 dBm
WLAN 802.11a/n/ac/ax/be	5 725 - 5 875	< 13,98 dBm
WLAN 802.11ax/be	5 945 - 6 425	< 23 dBm
Bluetooth BR/EDR/LE	2 400 - 2 483,5	< 20 dBm

Remarque : toutes les bandes sans fil peuvent ne pas être activées selon la configuration de votre produit. Ce périphérique ne peut être utilisé qu'à l'intérieur, dans les bandes de fréquence de 5 150 à 5 350 MHz et de 5 945 à 6 425 MHz.

الاتحاد الأوروبي (EU) / المملكة المتحدة (UK) — التردد اللاسلكي والطاقة

يعمل هذا الجهاز اللاسلكي وفق نطاقات التردد وطاقة التردد اللاسلكي القصوى التالية:

التقنية	نطاق التردد [ميجاهرتز]	الحد الأقصى لقوة النقل
WLAN 802.11b/g/n/ax/be	2400 إلى 2483.5	> 20 ديسيبل ميواط
WLAN 802.11a/n/ac/ax/be	5150 إلى 5725	> 23 ديسيبل ميلي واط
WLAN 802.11a/n/ac/ax/be	5875 إلى 5725	> 13.98 ديسيبل ميلي واط
WLAN 802.11ax/be	5945 إلى 6425	> 23 ديسيبل ميلي واط
Bluetooth BR/EDR/LE	2400 إلى 2483.5	> 20 ديسيبل ميواط

ملاحظة: قد لا يتم تمكين جميع النطاقات اللاسلكية وذلك بناءً على تكوين منتجك. يقتصر استخدام هذا الجهاز على المواقع الداخلية في النطاقين 5150 إلى 5350 ميجاهرتز و 5945 إلى 6425 ميجاهرتز.

[Deutsch]

Europäische Union (EU) / Vereinigtes Königreich (UK) – Funkfrequenz und -leistung

Dieses Funkgerät arbeitet mit den folgenden Frequenzbändern und der folgenden maximalen HF-Leistung:

Technologie	Frequenzband [MHz]	Maximale Übertragungsleistung
WLAN 802.11b/g/n/ax/be	2.400 - 2.483,5	< 20 dBm
WLAN 802.11a/n/ac/ax/be	5.150 - 5.725	< 23 dBm
WLAN 802.11a/n/ac/ax/be	5.725 - 5.875	< 13,98 dBm
WLAN 802.11ax/be	5.945 - 6.425	< 23 dBm
Bluetooth BR/EDR/LE	2.400 - 2.483,5	< 20 dBm

Hinweis: Je nach Produktkonfiguration sind möglicherweise nicht alle Frequenzbänder aktiviert. Die Verwendung dieser Einheit ist in den Frequenzbändern zwischen 5.150 und 5.350 MHz sowie zwischen 5.945 und 6.425 MHz auf die Verwendung in Innenbereichen beschränkt.

[Italiano]

Frequenza radio e alimentazione per l'Unione Europea (UE) / il Regno Unito (UK)

Questa apparecchiatura radio funziona con le seguenti bande di frequenza e di alimentazione a radiofrequenza massime:

Tecnologia	Banda di frequenza [MHz]	Potenza di trasmissione massima
WLAN 802.11b/g/n/ax/be	2.400 - 2.483,5	< 20 dBm
WLAN 802.11a/n/ac/ax/be	5.150 - 5.725	< 23 dBm
WLAN 802.11a/n/ac/ax/be	5.725 - 5.875	< 13,98 dBm
WLAN 802.11ax/be	5.945 - 6.425	< 23 dBm
Bluetooth BR/EDR/LE	2.400 - 2.483,5	< 20 dBm

Nota: Non tutte le bande wireless potrebbero essere abilitate a seconda della configurazione del prodotto. L'utilizzo di questo dispositivo è limitato a luoghi chiusi nelle bande tra 5.150 - 5.350 MHz e 5.945 - 6.425 MHz.

[Nederlands]

Europese Unie (EU) / Verenigd Koninkrijk (VK) — Radiofrequentie en stroomvoorziening

Deze radioapparatuur werkt met de volgende frequentiebanden en maximaal radiofrequentievermogen:

Tecnologie	Frequentieband [MHz]	Maximaal zendvermogen
WLAN 802.11b/g/n/ax/be	2400 - 2483,5	< 20 dBm

Tecnologie	Frequentieband [MHz]	Maximaal zendvermogen
WLAN 802.11a/n/ac/ax/be	5150 - 5725	< 23 dBm
WLAN 802.11a/n/ac/ax/be	5725 - 5875	< 13,98 dBm
WLAN 802.11ax/be	5945 - 6425	< 23 dBm
Bluetooth BR/EDR/LE	2400 - 2483,5	< 20 dBm

Opmerking: Mogelijk zijn niet alle draadloze banden ingeschakeld, afhankelijk van uw productconfiguratie. Gebruik van dit apparaat is beperkt tot binnenshuis in de banden 5150 - 5350 MHz en 5945 - 6425 MHz.

[Ελληνικά]

Ευρωπαϊκή Ένωση (ΕΕ) / Ηνωμένο Βασίλειο (ΗΒ) — ραδιοσυχνότητα και λειτουργία

Ο συγκεκριμένος ραδιοεξοπλισμός λειτουργεί στις εξής ζώνες συχνότητας και με την εξής μέγιστη ισχύ ραδιοσυχνότητας:

Τεχνολογία	Ζώνη συχνότητας [MHz]	Μέγιστη ισχύς εκπομπής
WLAN 802.11b/g/n/ax/be	2.400 - 2.483,5	< 20 dBm
WLAN 802.11a/n/ac/ax/be	5.150 - 5.725	< 23 dBm
WLAN 802.11a/n/ac/ax/be	5.725 - 5.875	< 13,98 dBm
WLAN 802.11ax/be	5.945 - 6.425	< 23 dBm
Bluetooth BR/EDR/LE	2.400 - 2.483,5	< 20 dBm

Σημείωση: Ενδέχεται να μην είναι ενεργοποιημένες όλες οι ζώνες συχνότητας ασύρματης σύνδεσης, ανάλογα με τη διαμόρφωση του προϊόντος σας. Η χρήση αυτής της συσκευής περιορίζεται σε εσωτερικές τοποθεσίες στις ζώνες 5.150 - 5.350 MHz και 5.945 - 6.425 MHz.

Reduce
Reuse
Recycle



For FSC Mix logo only

First Edition
(March 2026)

© Copyright Lenovo 2026.

Lenovo, Lenovo logo, ThinkCentre, and ThinkCentre logo are trademarks of Lenovo.

LIMITED AND RESTRICTED RIGHTS NOTICE:

If data or software is delivered pursuant to a General Services Administration "GSA" contract, use, reproduction, or disclosure is subject to restrictions set forth in Contract No. GS-35F-05925.