

# Latitude 12

7000 Series

## Quick Start Guide

Guide d'information rapide

Guia de Início Rápido

Guía de inicio rápido

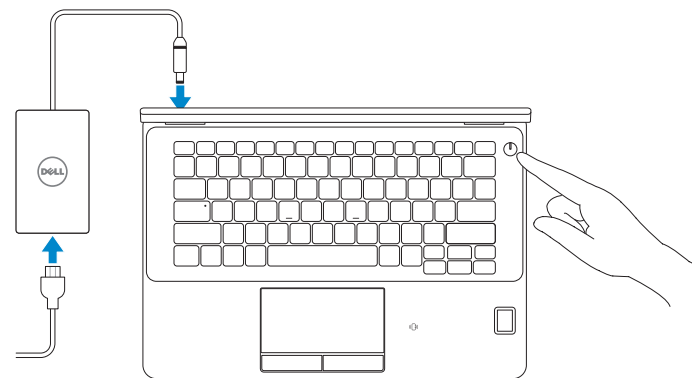


### 1 Connect the power adapter and press the power button

Connectez l'adaptateur secteur et appuyez sur le bouton d'alimentation

Conecte o adaptador de energia e pressione o botão liga/desliga

Conecte el adaptador de energía y presione el botón de encendido



### 2 Finish Windows 10 setup

Terminez l'installation de Windows 10

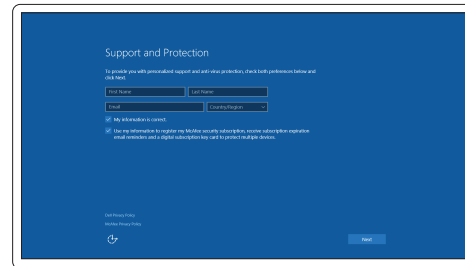
Conclua a instalação do Windows 10

Finalice la configuración de Windows 10

#### Enable Support and Protection

Activer l'assistance et la protection | Habilite o suporte e a proteção

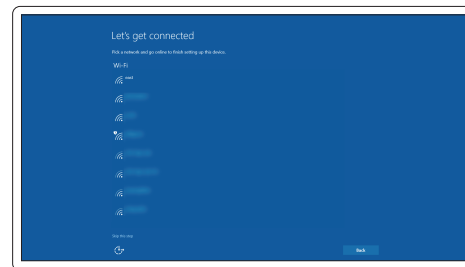
Active Soporte y protección



#### Connect to your network

Connectez-vous à votre réseau | Conectar-se à rede

Conéctese a una red



**NOTE:** If you are connecting to a secured wireless network, enter the password for the wireless network access when prompted.

**REMARQUE :** si vous vous connectez à un réseau sans fil sécurisé, entrez le mot de passe d'accès à ce réseau lorsque vous y êtes invité.

**NOTA:** Em caso de conectar a uma rede sem fio segura, insira a senha para o acesso à rede sem fio quando solicitado.

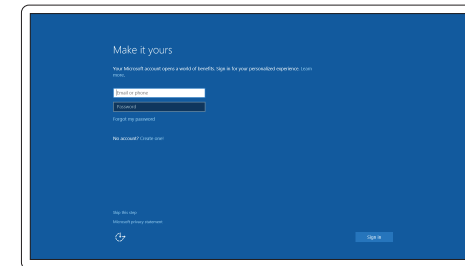
**NOTA:** Si se conecta a una red inalámbrica segura, introduzca la contraseña para la red inalámbrica cuando se le solicite.

#### Sign in to your Microsoft account or create a local account

Connectez-vous à votre compte Microsoft ou créez un compte local

Conectar-se à sua conta da Microsoft ou criar uma conta local

Inicie sesión en su cuenta de Microsoft o cree una cuenta local



### Locate Dell apps

Localiser les applications Dell

Localize os aplicativos Dell

Localice las aplicaciones Dell



#### Dell Product Registration

#### Register your computer

Enregistrez votre ordinateur

Registrar o computador

Registre el equipo



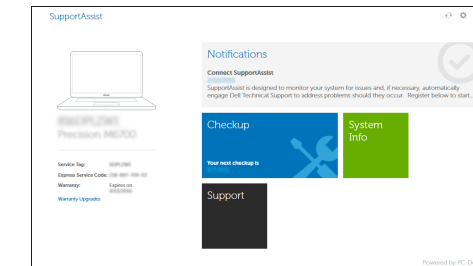
#### Dell SupportAssist

#### Check and update your computer

Recherchez des mises à jour et installez-les sur votre ordinateur

Verifique e atualize o computador

Busque actualizaciones para su equipo



## Product support and manuals

Support produits et manuels  
Suporte ao produto e manuais  
Soporte del producto y manuales

## Contact Dell

Contacter Dell | Entre em contato com a Dell  
Póngase en contacto con Dell

## Regulatory and safety

Réglementations et sécurité | Normatização e segurança  
Normativa y seguridad

## Regulatory model

Modèle réglementaire | Modelo normativo  
Modelo normativo

## Regulatory type

Type réglementaire | Tipo normativo  
Tipo normativo

## Computer model

Modèle de l'ordinateur | Modelo do computador  
Modelo de equipo

## Información para NOM, o Norma Oficial Mexicana

La información que se proporciona a continuación se mostrará en los dispositivos que se describen en este documento, en conformidad con los requisitos de la Norma Oficial Mexicana (NOM):

### Importador:

Dell México S.A. de C.V.  
Paseo de la Reforma 2620 - Piso 11.º  
Col. Lomas Altas  
11950 México, D.F.

Número de modelo reglamentario:	P26S
Voltaje de entrada:	100 V CA–240 V CA
Corriente de entrada (máxima):	2,5 A
Frecuencia de entrada:	50 Hz–60 Hz
Corriente de salida:	3,34 A–4,62 A
Voltaje de salida:	19,5 V CC

[Dell.com/support](http://Dell.com/support)

[Dell.com/support/manuals](http://Dell.com/support/manuals)

[Dell.com/support/windows](http://Dell.com/support/windows)

[Dell.com/contactdell](http://Dell.com/contactdell)

[Dell.com/regulatory\\_compliance](http://Dell.com/regulatory_compliance)

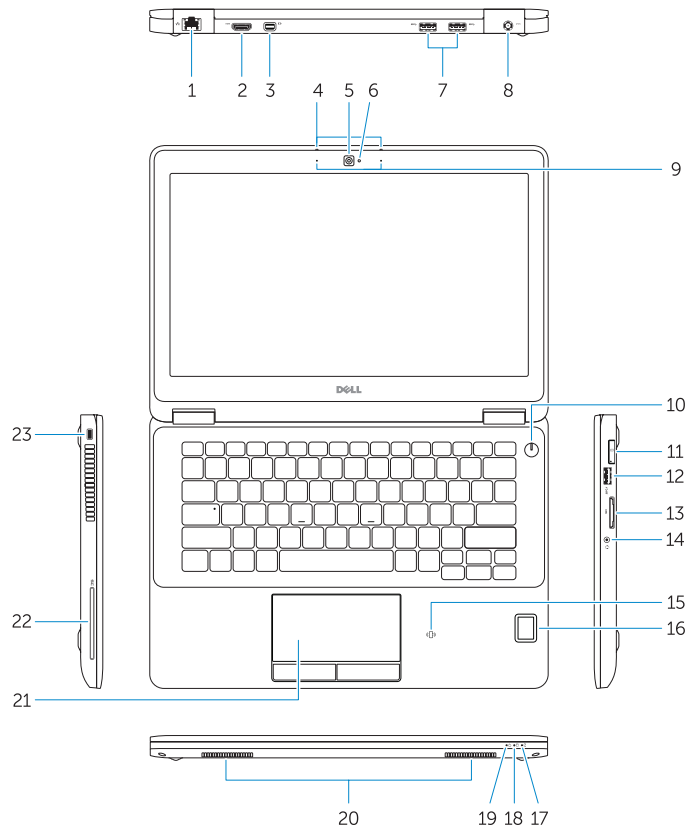
**P26S**

**P26S001**

**Latitude 12-7270/E7270**

## Features

Caractéristiques | Recursos | Funciones



1. Network connector
2. HDMI connector
3. DisplayPort
4. Microphones (only in touchscreen)
5. Camera
6. Camera-status light
7. USB 3.0 connectors (2)
8. Power connector
9. Microphones (only in non-touchscreen)
10. Power button (no LED indicator)
11. SIM port (optional)
12. USB 3.0 connector with PowerShare
13. Memory card reader
14. Headset connector
15. Contactless smart-card reader (optional)
16. Fingerprint reader (optional)
17. Battery-status light
18. Hard-drive activity light
19. Power-status light
20. Speakers
21. Touchpad
22. Smart card reader (optional)
23. Security-cable slot
24. Dock connector
25. Service-tag label

1. Port réseau
2. Port HDMI
3. DisplayPort
4. Microphones (pour les modèles à écran tactile uniquement)
5. Caméra
6. Voyant d'état de la caméra
7. Ports USB 3.0 (2)
8. Port d'alimentation
9. Microphones (pour les modèles à écran non tactile uniquement)
10. Bouton d'alimentation (pas de voyant LED)
11. Fente pour carte SIM (en option)
12. Port USB 3.0 avec PowerShare
13. Lecteur de carte mémoire

14. Port pour casque
15. Lecteur de carte à puce sans contact (en option)
16. Lecteur d'empreintes digitales (en option)
17. Voyant d'état de la batterie
18. Voyant d'activité du disque dur
19. Voyant d'état de l'alimentation
20. Haut-parleurs
21. Pavé tactile
22. Lecteur de carte à puce (en option)
23. Emplacement pour câble de sécurité
24. Port d'ancrage
25. Étiquette de numéro de série

1. Conector de red
2. Conector HDMI
3. DisplayPort
4. Micrófono (solo con pantalla táctil)
5. Cámara
6. Indicador luminoso de estado de la cámara
7. Conectores USB 3.0 (2)
8. Conector de alimentación
9. Micrófono (solo con pantalla no táctil)
10. Botón de encendido (sin indicador LED)
11. Puerto SIM (opcional)
12. Conector USB 3.0 con PowerShare
13. Lector de tarjetas de memoria
14. Conector para auricular

15. Lector de tarjetas inteligentes sin contacto (opcional)
16. Lector de huellas dactilares (opcional)
17. Indicador luminoso del estado de la batería
18. Indicador luminoso de actividad de la unidad del disco duro
19. Indicador luminoso de estado de alimentación
20. Altavoces
21. Superficie táctil
22. Lector de tarjetas inteligentes (opcional)
23. Ranura del cable de seguridad
24. Conector de acoplamiento
25. Etiqueta de servicio



ORGJJ2A00