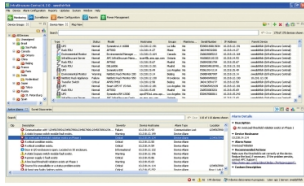


Fiche technique du produit

Spécifications



StruxureWare Data Center Expert Standard

AP9470

Statut commercial: Commercialisé

Présentation

Présentation	StruxureWare Data Center Expert Standard peut s'étendre à 2025 périphériques et 125 caméras de surveillance.
Lead time	Généralement expédié sous 2 semaines

Principales

Nombre d'unité de rack	1U
Nombre de câbles	2
Protocole de communication	DNS HTTP HTTPS SMTP SMS SSL TCP/IP
Équipement inclus	1 clé de licence pour surveillance de nœuds Clé pour 25 nœuds de licence CD avec logiciel Équipements serveur Manuel utilisateur Guide d'installation

Généralités

Système d'exploitation	Windows 7 Windows 8 Windows Vista Windows XP Windows XP Professional SP1 Windows XP Professional SP2
Capacité mémoire	2 Go/250 Go disponibles pour stockage des données

Physique

Couleur	Noir
Hauteur	4,4 cm
Largeur	48,3 cm
Profondeur	48,3 cm
Poids net	9,55 kg
Emplacement de montage	Façade
Montage préconisé	No preference
Mode d'installation	Rack montée

Conformité

Certifications du produit	Conformité TAA
---------------------------	----------------

Environnement

Température de l'air ambiant en fonctionnement	10...35 °C
Altitude de fonctionnement	0...10000 ft
Humidité relative	5...90 %
Température de l'air ambiant en stockage	-35...60 °C
Altitude de stockage	0,0000000000...9144,0000000000 m
Humidité relative de stockage	5...95 %

Communication et gestion

Type de réseau de communication	RJ45 10/100/1000 Base-T
---------------------------------	-------------------------

Emballage

Type d'emballage 1	PCE
Nb produits dans l'emballage 1	1
Hauteur de l'emballage 1	30,5 cm
Largeur de l'emballage 1	88,9 cm
Longueur de l'emballage 1	62,9 cm
Poids de l'emballage 1	19,09 kg

Garantie contractuelle

Garantie	2 ans, réparation ou remplacement
----------	-----------------------------------

Développement durable

Le label **Green Premium™** montre l'engagement de Schneider Electric à fournir des produits aux performances environnementales exceptionnelles. Green Premium garantit le respect des dernières réglementations, la transparence de l'impact du produit sur l'environnement, ainsi que des produits circulaires avec de faibles émissions de CO₂.

[En savoir plus sur Green Premium >](#)



Transparence

Directive Rohs Ue

Non applicable, en dehors du scope légal RoHS UE

Profil Environnemental

[Profil environnemental du Produit](#)

Profil De Circularité

[Informations de fin de vie](#)