

# Canon

## PIXMA G7000 series

# Getting Started

# Démarrage

## Online Setup Configuration en ligne

Detailed instructions and videos are available on the Canon website.

Des instructions détaillées et des vidéos sont disponibles sur le site Web de Canon.

.....

Setup a Computer

Configurer un ordinateur



<https://ij.start.canon>

Setup a Smartphone

Configurer un smartphone



Read **Safety and Important Information** (addendum) first.

Commencez par lire **Sécurité et informations importantes** (addendum).



QT62870V01



Installing the Printer.....page 1

Installation de l'imprimante.....page 1

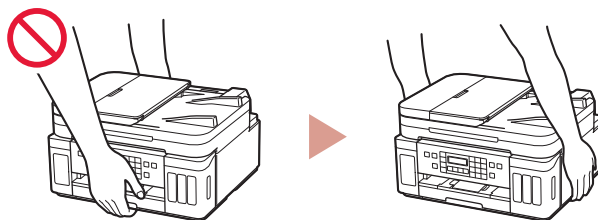


Connecting to a Computer, Smartphone or Tablet.....page 4

Connexion à un ordinateur, un smartphone ou une tablette.....page 4

Holding the Printer

Manipulation de l'imprimante



Instructional Videos

Instructions vidéo



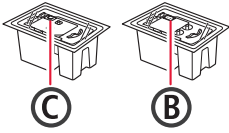
# Setting Up the Printer

Online Setup  
<https://ij.start.canon>



## 1. Box Contents

● Print heads

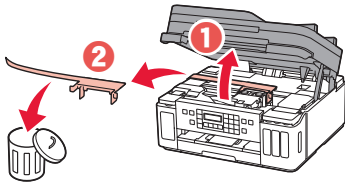


- Ink bottles
- Power cord
- Modular cable
- Setup CD-ROM for Windows
- Safety and Important Information
- Getting Started (this manual)

## 2. Removing Packing Materials



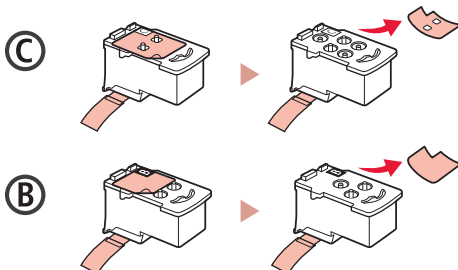
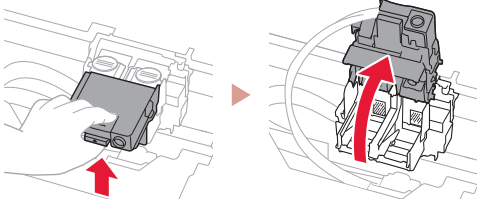
- 1 Remove and dispose of any packing materials and orange tape.
- 2 Open the scanning unit / cover, remove and dispose of the orange tape and protective material inside.



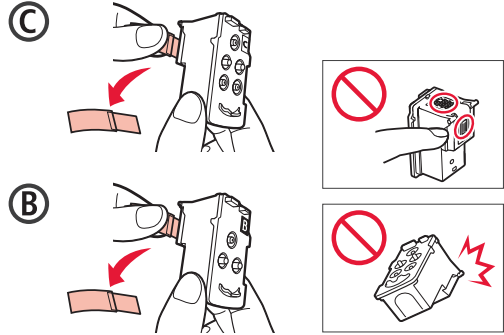
## 3. Installing the Print Heads



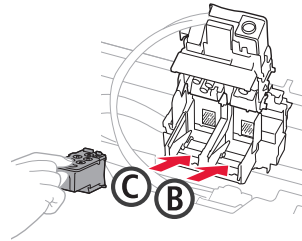
- 1 Open the print head locking cover.
- 2 Take out each print head from the package and remove the label.



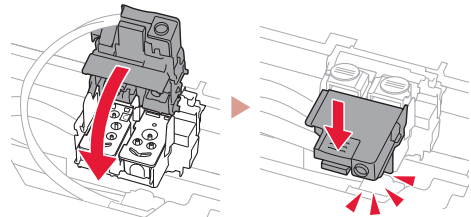
- 3 Remove the protective tape.



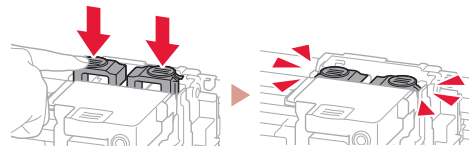
- 4 Insert the C (color) print head on the left and the B (black) print head on the right.



- 5 Close the print head locking cover and press down until it clicks.



- 6 Press down both joint buttons completely until they click.



Check!



## Setting Up the Printer

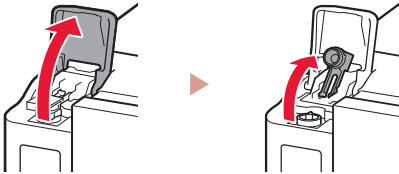
### 4. Pouring Ink



#### Important

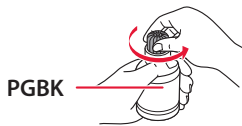
This product requires careful handling of ink. Ink may splatter when the ink tanks are filled with ink. If ink gets on your clothes or belongings, it may not come off.

- 1 Open the ink tank cover and tank cap on the left of the printer.

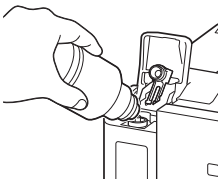


- 2 Hold the ink bottle upright and gently twist the bottle cap to remove.

#### Check!

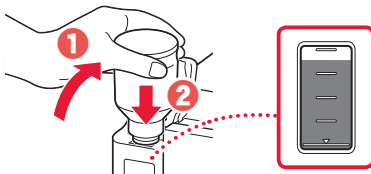


- 3 Align the nozzle of the ink bottle with the inlet.

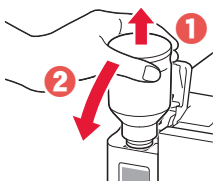


- 4 Slowly stand the ink bottle upside down and push down to pour the ink.

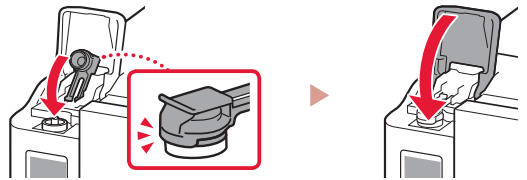
- If the ink does not pour, gently remove the ink bottle and try again.



- 5 Gently remove the ink bottle from the inlet.
- Be careful not to spill the ink.

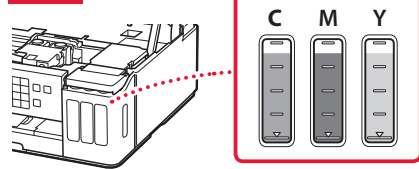


- 6 Replace the tank cap **securely**, and then close the ink tank cover.

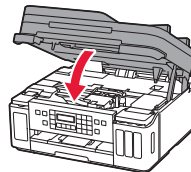


- 7 Repeat steps 1 through 6 to pour all ink into the corresponding ink tanks on the right.

#### Check!



- 8 Close the scanning unit / cover.

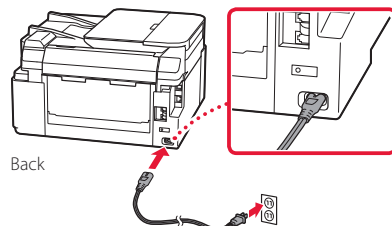


**Caution**  
Watch your fingers.

### 5. Turning on the Printer



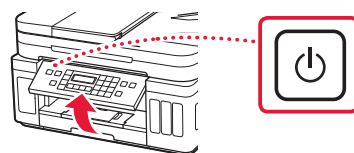
- 1 Connect the power cord.



#### Important

At this time, do not connect any other cables.

- 2 Open the operation panel and press the **ON** button.



- 3 When the following screen appears, use the ◀ and ▶ buttons to select a language, and then press the **OK** button.



#### ▶▶▶ Important

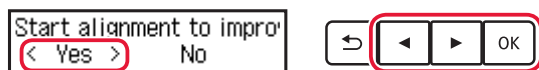
If an error appears on the screen, see "If an error message (support code) appears on the screen" on page 3 and follow the instructions.

- 4 If the country or region selection screen appears, use the ◀ and ▶ buttons to select your country or region, and then press the **OK** button.

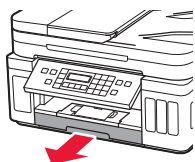
## 6. Loading Paper



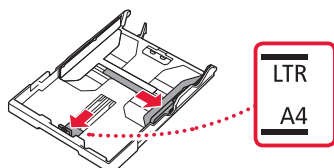
- 1 When the following screen appears, use the ◀ and ▶ buttons to select **Yes**, and then press the **OK** button.



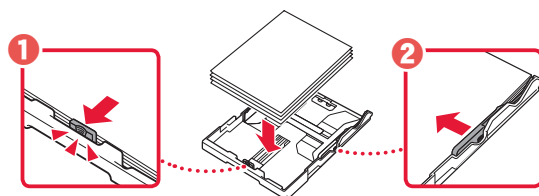
- 2 Remove the cassette from the printer.



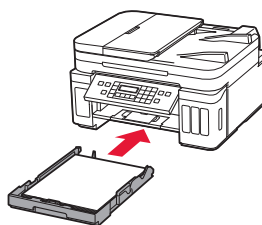
- 3 Slide apart the paper guides.
- Slide the right paper guide to the right edge. Align the front paper guide with the Letter or A4 mark.



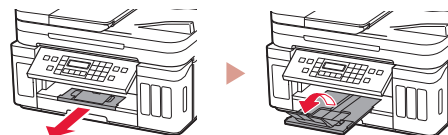
- 4 Load paper.
- Load 2 or more sheets of Letter or A4 sized plain paper with the print side facing down.
  - Place the paper against the front paper guide, and align the right paper guide to the width of the paper.



- 5 Replace the cassette.

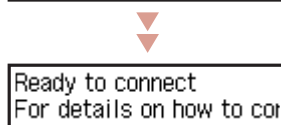
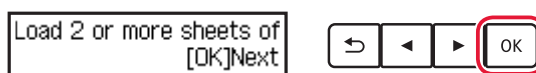


- 6 Pull out the paper output tray.

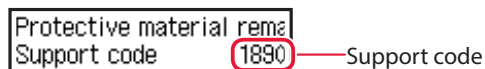


- 7 Follow the on-screen instructions, and then press the **OK** button.

- Check that **Ready to connect** appears on the printer's screen.



### ? If an error message (support code) appears on the screen



Check the support code, and then follow the instructions if the displayed code is written below.

- 1890**  
The protective materials are not removed.  
→ "2. Removing Packing Materials" on page 1
- 1470**  
The print heads are not installed correctly.  
→ "3. Installing the Print Heads" on page 1
- 1471**  
No print heads are installed.  
→ "3. Installing the Print Heads" on page 1
- 1642**  
There may be insufficient ink.  
→ "4. Pouring Ink" on page 2

For all other cases, refer to the **Online Manual**.

## Setting Up the Printer

### What device are you connecting?



Computer



Computer and  
smartphone



Smartphone

Not connecting to any other devices →7-c

## 7-a

### Connecting to a Computer

If you are using multiple computers, perform these steps on each computer.



- 1 Access the Canon website from a computer.

<https://ij.start.canon>



- 2 Select  **Set Up**.

- 3 Enter your printer's model name and click **Go**.

- 4 Click **Start**.

- 5 Click **If you have already prepared your printer, go to Connect**.

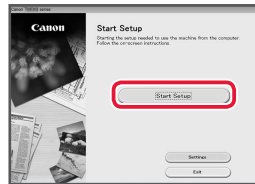
#### ▶▶▶ Note

The following steps are for Windows (except Windows 10 in S mode) and macOS users. For other operating systems, continue setup by following the on-screen instructions instead.

- 6 Click **Download**.

- 7 Run the downloaded file.

- 8 Click **Start Setup**.



- 9 Follow the on-screen instructions.

- These operations may take some time.
- To connect to a smartphone as well, see "7-b. Connecting to a Smartphone" on page 5.

#### Using the Setup CD-ROM for Windows

Double click **EasySetup.exe** in the CD-ROM, and then continue from step 3. If you do not have an internet connection, open the **win** folder in the CD-ROM and double click **SETUP.exe**. This will install the printer driver.

## 7-b Connecting to a Smartphone

If you are using multiple smartphones, perform these steps on each smartphone.



Prepare the following before starting.

- 1 Enable the Wi-Fi setting on your smartphone.
- 2 Connect your smartphone to the wireless router (if you have a wireless router).

Refer to your smartphone and wireless router manuals for more details.

### 1 Install the "Canon PRINT Inkjet/SELPHY" app on your smartphone.

- Scan the QR code shown on the right to access the Canon website, and then download the app.



### 2 Open your smartphone's Wi-Fi settings. Tap the network name (SSID) that starts with "Canon\_ij\_".

If "Canon\_ij\_" does not appear, proceed to step 3.

(Example of iOS screen)



### 3 Open the installed app.



### 4 Follow the on-screen instructions in the app to add your printer.

Once you have added your printer, you can print from your smartphone. To print photos, see "Loading Photo Paper" on page 6.

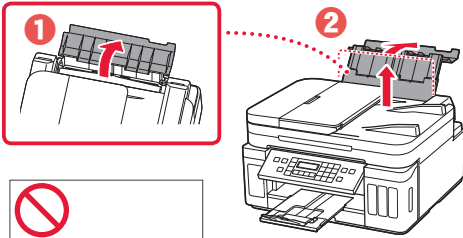
## 7-c Do Not Connect To A Device

- 1 Press the **Stop** button.
- 2 Select **Do not connect**, and then press the **OK** button.
- 3 Select **Yes**, and then press the **OK** button.

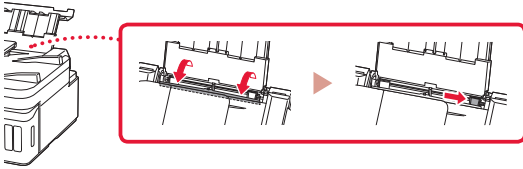
# Loading Photo Paper

Photo paper can only be loaded in the rear tray.

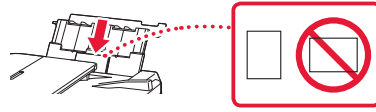
- 1 Open the rear tray cover and extend the paper support.



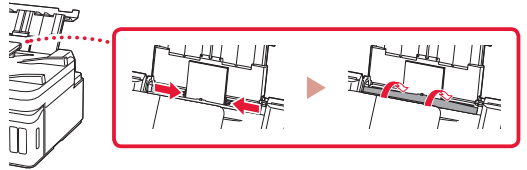
- 2 Open the feed slot cover and slide the right-hand side paper guide to the far right.



- 3 Load several sheets of photo paper with the print side facing up.



- 4 Align the paper guide to the paper, and then close the feed slot cover.
  - Follow the on-screen instructions to set information for the loaded paper.



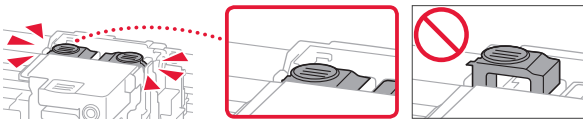
- 5 When **Save the rear tray paper information** appears on the printer's screen, press the **OK** button.

- 6 Select the paper size and type, and press the **OK** button.

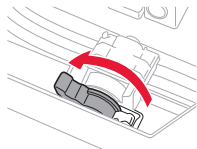
# Transporting Your Printer

When relocating the printer, make sure of the following. Refer to the **Online Manual** for details.

Check that both joint buttons are pressed down completely to avoid ink leaks.

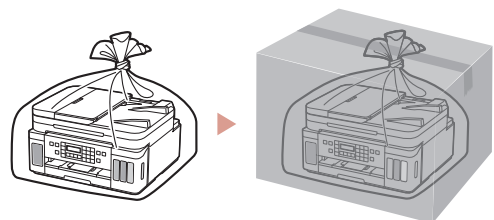


Check that the position of the ink valve lever is closed.



Pack the printer in a plastic bag in case ink leaks.

- Pack the printer in a sturdy box so that it is placed with its bottom facing down, using sufficient protective material to ensure safe transport.
- Do not tilt the printer. Ink may leak.
- Please handle with care and ensure the box remains flat and NOT turned upside down or on its side, as the printer may be damaged and ink in the printer may leak.
- When a shipping agent is handling transport of the printer, have its box marked "THIS SIDE UP" to keep the printer with its bottom facing down. Mark also with "FRAGILE" or "HANDLE WITH CARE".





# Configuration de l'imprimante

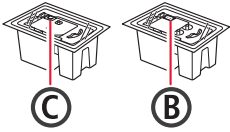
Configuration en ligne

<https://ij.start.canon>



## 1. Contenu de la boîte

• Têtes d'impression

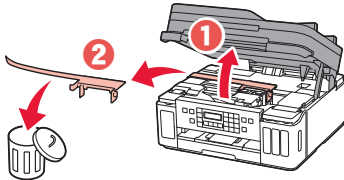


- Bouteilles d'encre
- Cordon d'alimentation
- Câble modulaire
- CD-ROM d'installation pour Windows
- Sécurité et informations importantes
- Démarrage (ce manuel)

## 2. Retrait du matériel d'emballage



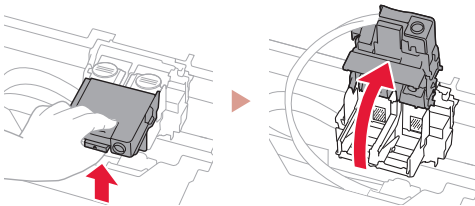
- 1 Enlevez et jetez tout matériel d'emballage et bande orange.
- 2 Ouvrez l'unité de numérisation / capot, retirez et jetez tout bande orange et matériau protecteur se trouvant à l'intérieur.



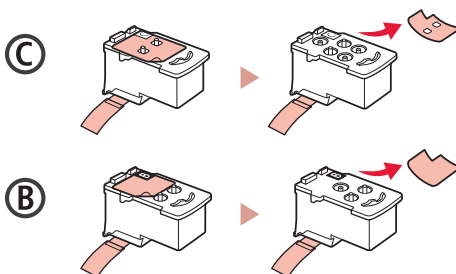
## 3. Installation des têtes d'impression



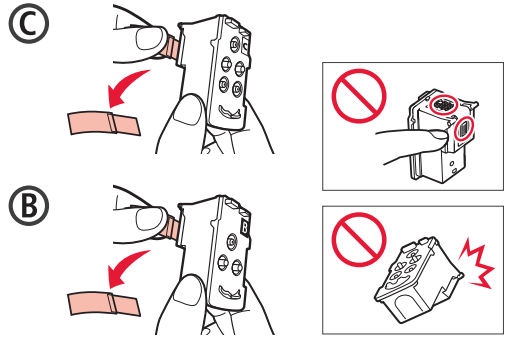
- 1 Ouvrez le couvercle de verrouillage de la tête d'impression.



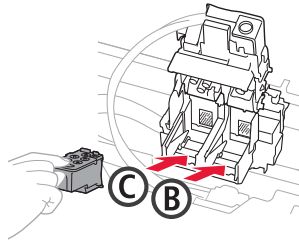
- 2 Sortez chaque tête d'impression du paquet et retirez l'étiquette.



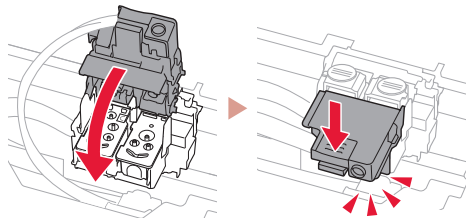
- 3 Retirez le ruban protecteur.



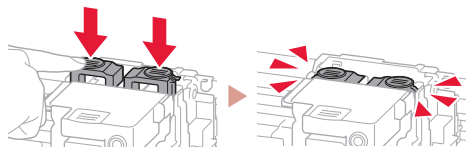
- 4 Insérez la tête d'impression C (couleur) à gauche et la tête d'impression B (noir) à droite.



- 5 Fermez le couvercle de verrouillage de la tête d'impression et appuyez dessus jusqu'à ce qu'un clic se produise.



- 6 Appuyez sur les deux boutons mixtes jusqu'à ce qu'un clic se produise.



Vérifiez !



## Configuration de l'imprimante

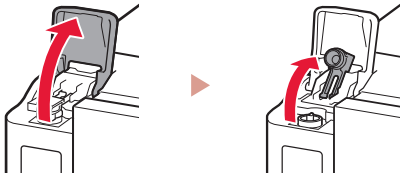
### 4. Versement de l'encre



#### Important

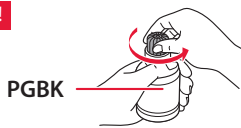
Ce produit nécessite que l'encre soit manipulée avec précautions. L'encre risque de provoquer des éclaboussures lorsque les cartouches d'encre sont remplies. Si de l'encre tache vos vêtements ou vos effets personnels, vous risquez de ne plus pouvoir l'enlever.

- 1 Ouvrez le couvercle de cartouche d'encre et le capuchon de cartouche sur la gauche de l'imprimante.

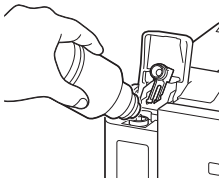


- 2 Tenez la bouteille d'encre bien droite et exercez doucement une torsion sur le capuchon de la bouteille pour le retirer.

#### Vérifiez !

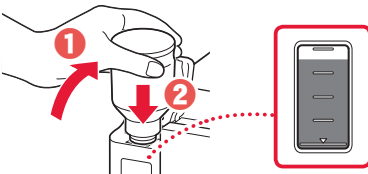


- 3 Aligned la buse de la bouteille d'encre avec l'arrivée.



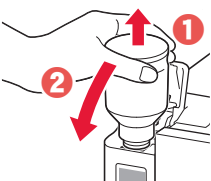
- 4 Renversez lentement la bouteille d'encre et appuyez pour faire couler l'encre.

- Si l'encre ne coule pas, retirez délicatement la bouteille d'encre et faites une nouvelle tentative.

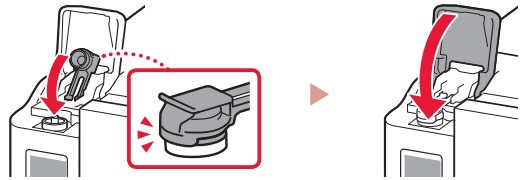


- 5 Retirez doucement la bouteille d'encre de l'arrivée.

- Veillez à ne pas renverser d'encre.

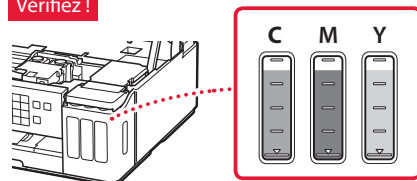


- 6 Remettez **fermement** en place le capuchon de cartouche, puis fermez le couvercle de cartouche d'encre.

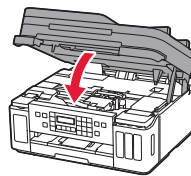


- 7 Répétez les étapes 1 à 6 pour verser toute l'encre dans les cartouches d'encre correspondantes à droite.

#### Vérifiez !



- 8 Fermez l'unité de numérisation / capot.

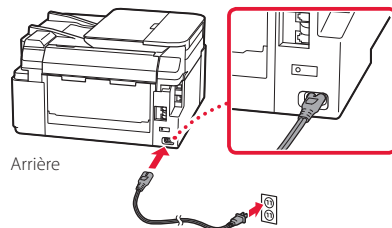


**Attention**  
Surveillez vos doigts.

### 5. Mise sous tension de l'imprimante



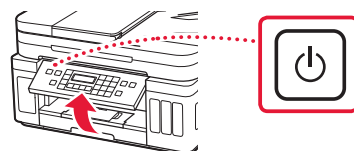
- 1 Branchez le cordon d'alimentation.



#### Important

À ce stade, ne branchez aucun autre câble.

- 2 Ouvrez le panneau de contrôle et appuyez sur le bouton **MARCHE (ON)**.



- 3 Lorsque l'écran suivant s'affiche, utilisez les boutons ◀ et ▶ pour sélectionner une langue, puis appuyez sur le bouton **OK**.



### »»» Important

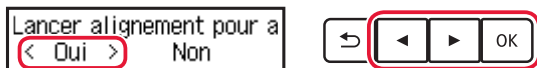
Si une erreur apparaît à l'écran, voir « Si un message d'erreur (code support) apparaît à l'écran » à la page 3 et suivez les instructions.

- 4 Lorsque l'écran de sélection du pays ou de la région s'affiche, utilisez les boutons ◀ et ▶ pour sélectionner votre pays ou région, puis appuyez sur le bouton **OK**.

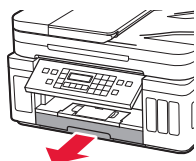
## 6. Chargement du papier



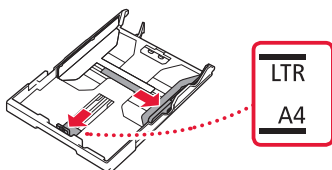
- 1 Lorsque l'écran suivant apparaît, utilisez les boutons ◀ et ▶ pour sélectionner **Oui**, puis appuyez sur le bouton **OK**.



- 2 Retirez la cassette de l'imprimante.

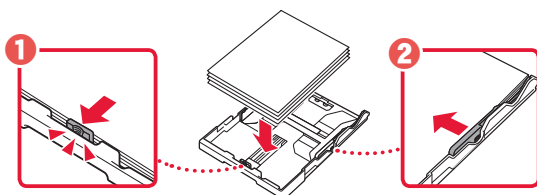


- 3 Faites glisser séparément les guides papier.
- Faites glisser le guide papier droit vers le bord droit.
  - Alignez le guide papier avant sur la marque Lettre ou A4.

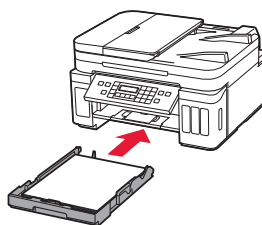


- 4 Chargez du papier.

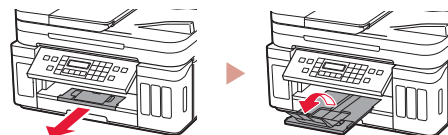
- Chargez au moins 2 feuilles de papier ordinaire au format Lettre ou A4 avec la face à imprimer vers le bas.
- Placez le papier contre le guide papier avant et alignez le guide papier droit sur la largeur du papier.



- 5 Remettez la cassette en place.

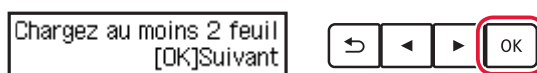


- 6 Retirez le bac de sortie papier.



- 7 Suivez les instructions à l'écran, puis appuyez sur le bouton **OK**.

- Vérifiez que **Prêt pour la connexion** apparaît sur l'écran de l'imprimante.



Prêt pour la connexion  
Pour plus de détails sur

### ? Si un message d'erreur (code support) apparaît à l'écran

Matériau protecteur rest  
Code support 1890 — Code support

Vérifiez le code support, puis suivez les instructions si le code affiché apparaît en dessous.

- **1890**  
Les matériaux protecteurs ne sont pas retirés.  
➔ « 2. Retrait du matériel d'emballage » à la page 1
- **1470**  
Les têtes d'impression ne sont pas installées correctement.  
➔ « 3. Installation des têtes d'impression » à la page 1
- **1471**  
Aucune tête d'impression n'est installée.  
➔ « 3. Installation des têtes d'impression » à la page 1
- **1642**  
La quantité d'encre est peut-être insuffisante.  
➔ « 4. Versement de l'encre » à la page 2

Pour tous les autres cas, reportez-vous au **Manuel en ligne**.

## Configuration de l'imprimante

### Quel périphérique connectez-vous ?



Ordinateur



Ordinateur et  
smartphone



Smartphone

Sans connexion à aucun autre périphérique → 7-c

## 7-a

### Connexion à un ordinateur

Si vous utilisez plusieurs ordinateurs, effectuez ces étapes sur chaque ordinateur.



- 1 Accès au site Web Canon à partir d'un ordinateur.

<https://ij.start.canon>



- 2 Sélectionnez  **Configuration**.

- 3 Entrez le nom de modèle de votre imprimante et cliquez sur **Accéder**.

- 4 Cliquez sur **Démarrer**.

- 5 Cliquez sur **Si vous avez déjà préparé votre imprimante, allez à Connecter**.

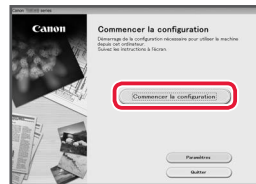
#### »»» Remarque

Les étapes suivantes concernent les utilisateurs Windows (sauf Windows 10 en mode S) et macOS. Pour les autres systèmes d'exploitation, continuez la configuration en suivant les instructions à l'écran.

- 6 Cliquez sur **Télécharger**.

- 7 Exécutez le fichier téléchargé.

- 8 Cliquez sur **Commencer la configuration**.



- 9 Suivez les instructions à l'écran.

- Ces opérations peuvent prendre du temps.
- Pour vous connecter aussi à un smartphone, voir « 7-b. Connexion à un smartphone » à la page 5.

#### Utilisation du CD-ROM d'installation pour Windows

Cliquez deux fois sur **EasySetup.exe** à partir du CD-ROM, puis continuez à partir de l'étape 3. Si vous ne disposez pas d'une connexion Internet, ouvrez le dossier **win** à partir du CD-ROM et cliquez deux fois sur **SETUP.exe**. Cette procédure permet d'installer le pilote d'imprimante.

## 7-b Connexion à un smartphone

Si vous utilisez plusieurs smartphones, effectuez ces étapes sur chaque smartphone.



Préparez les éléments suivants avant de démarrer.

- 1 Activez le paramètre Wi-Fi sur votre smartphone.
  - 2 Connectez votre smartphone au routeur sans fil (si vous disposez d'un routeur sans fil).
- Pour plus d'informations, consultez la documentation de votre smartphone et du routeur sans fil.

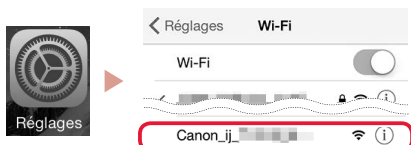
### 1 Installez l'application « Canon PRINT Inkjet/SELPHY » sur votre smartphone.

- Scannez le code QR qui apparaît à droite pour accéder au site Web Canon, puis téléchargez l'application.



### 2 Ouvrez les paramètres Wi-Fi de votre smartphone. Touchez le nom du réseau (SSID) qui commence par « Canon\_ij\_ ». Si « Canon\_ij\_ » n'apparaît pas, passez à l'étape 3.

(Exemple d'écran iOS)



### 3 Ouvrez l'application installée.



### 4 Suivez les instructions à l'écran fournies par l'application pour ajouter votre imprimante.

Une fois que vous avez ajouté votre imprimante, vous pouvez imprimer depuis votre smartphone. Pour imprimer des photos, voir « Chargement de papier photo » à la page 6.

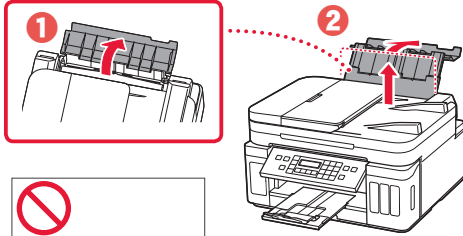
## 7-c Sans connexion à aucun périphérique

- 1 Appuyez sur le bouton **Arrêt (Stop)**.
- 2 Sélectionnez **Ne pas connecter**, puis appuyez sur le bouton **OK**.
- 3 Sélectionnez **Oui**, puis appuyez sur le bouton **OK**.

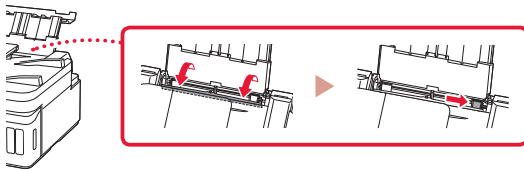
# Chargement de papier photo

Le papier photo peut être chargé uniquement dans le réceptacle arrière.

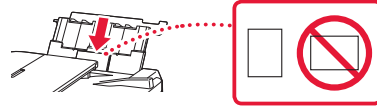
- 1 Ouvrez le couvercle du réceptacle arrière et déployez le support papier.



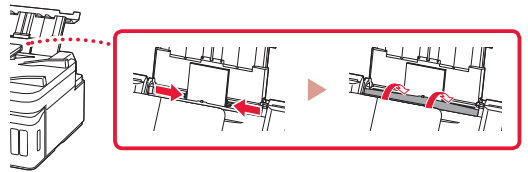
- 2 Ouvrez le couvercle de la fente d'alimentation et faites glisser le guide papier droit vers l'extrême droite.



- 3 Chargez plusieurs feuilles de papier photo face à imprimer vers le haut.



- 4 Alignez le guide papier avec le papier, puis fermez le couvercle de la fente d'alimentation.
  - Suivez les instructions à l'écran pour définir les informations sur le papier chargé.



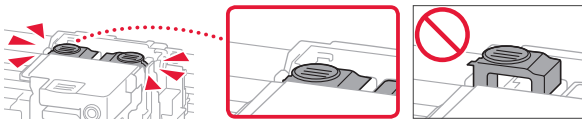
- 5 Quand **Enregistrer les informations du papier du réceptacle arrière** apparaît sur l'écran de l'imprimante, appuyez sur le bouton **OK**.

- 6 Sélectionnez le format et le type de papier, puis appuyez sur le bouton **OK**.

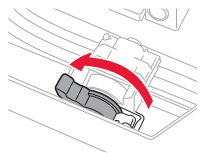
# Déplacement de l'imprimante

Si vous devez déplacer l'imprimante, tenez compte des points suivants. Reportez-vous au **Manuel en ligne** pour plus de détails.

Vérifiez que les deux boutons mixtes sont complètement enfoncés pour éviter les fuites d'encre.

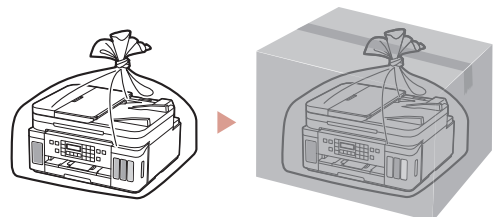


Vérifiez que le levier de la valve d'encre est en position fermée.



Emballer l'imprimante dans un sac en plastique au cas où l'encre fuirait.

- Emballez l'imprimante dans un carton solide, en orientant la partie inférieure vers le bas et en utilisant suffisamment de matériau protecteur pour garantir un transport en toute sécurité.
- N'inclinez pas l'imprimante. L'encre risque de couler.
- Manipulez le carton avec précautions et assurez-vous que celui-ci reste à plat et n'est pas tourné à l'envers ou sur un côté, car l'imprimante pourrait être endommagée et l'encre couler à l'intérieur.
- Lorsque vous confiez l'imprimante à un transporteur, apposez la mention « CE CÔTÉ VERS LE HAUT » sur le carton de façon à ce que la partie inférieure de l'imprimante soit orientée vers le bas. Apposez également la mention « FRAGILE » ou « MANIPULER AVEC PRÉCAUTION ».







Access Online Manual

Accès au Manuel en ligne

From your browser

À partir de votre navigateur



<https://ij.start.canon>

