

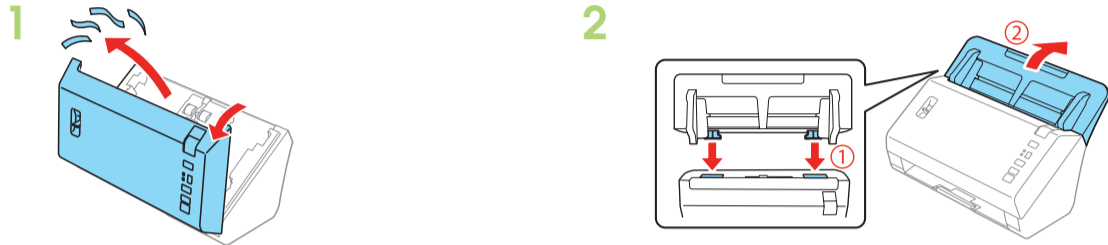


1 Unpack • Déballez le scanner

Remove all packing materials.
Retirez tout le matériel d'emballage.



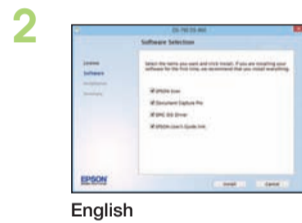
2 Attach paper guide • Fixez le guide-papier



3 Install software • Installez les logiciels

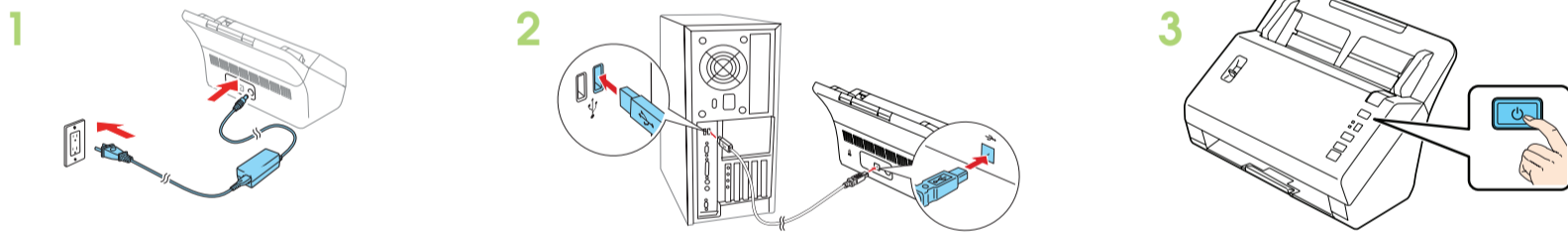


Do not connect the USB cable yet.
Ne branchez pas le câble USB tout de suite.

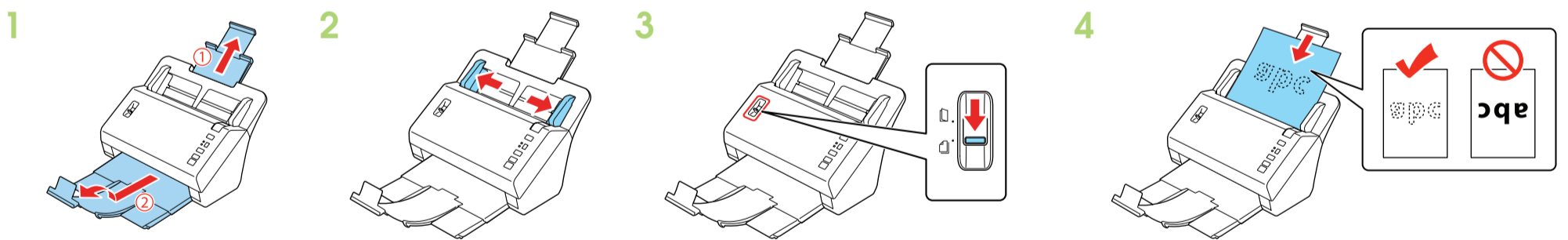


Select **English**, and follow the on-screen instructions. Then connect the USB cable and turn on your scanner when prompted.
Sélectionnez **Français** et suivez les instructions qui s'affichent à l'écran. Puis, branchez le câble USB et mettez le scanner sous tension, à l'invite.

4 Turn on scanner • Mettez le scanner sous tension



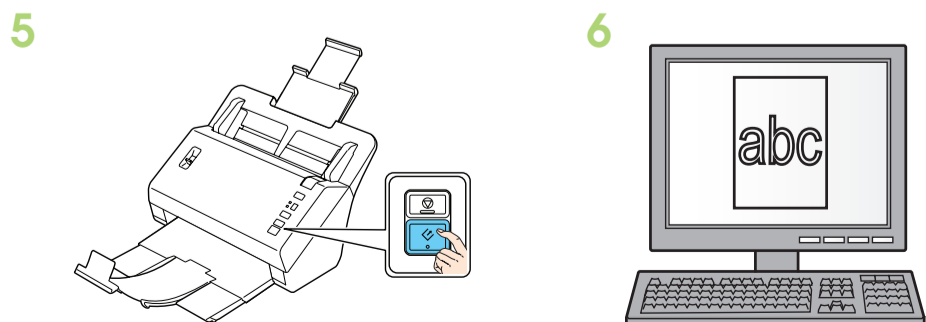
5 Scan a document • Numérisez un document



To prevent paper jams, keep the lever in this position for most types of documents. See your online *User's Guide* for more information.
Pour éviter les bourrages papier, gardez le levier dans cette position pour la plupart des types de documents. Consultez le *Guide de l'utilisateur* en ligne pour obtenir plus d'informations.

Load your document facedown and top edge first. Then, slide in the edge guides.
Chargez votre document face vers le bas et bord supérieur en premier. Puis, faites glisser les guide-papier vers l'intérieur.

Note: If you are scanning a business or plastic card, load it facedown and top edge first. See your online *User's Guide* for instructions.
Remarque : Si vous numérisez une carte professionnelle ou une carte de plastique, chargez-la face vers le bas et le bord supérieur en premier. Consultez le *Guide de l'utilisateur* en ligne pour obtenir les instructions.






Customizing the ↵ start button • Personnalisation du bouton ↵ de démarrage

1 Start Document Capture Pro • Lancez Document Capture Pro

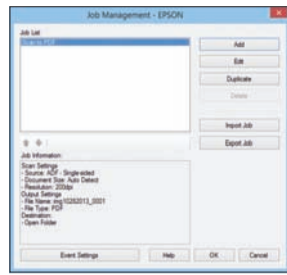
Windows® 8.x: Navigate to the **Apps** screen and select **Document Capture Pro**.

Windows (other versions): Click  or **Start > All Programs** or **Programs > EPSON Software > Document Capture Pro**.

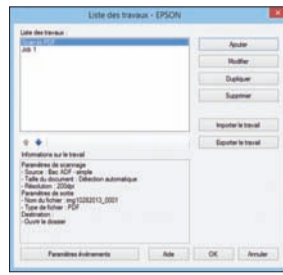
Windows® 8.x : Naviguez vers l'écran **Applications** et sélectionnez **Document Capture Pro**.

Windows (autres versions) : Cliquez sur  ou **Démarrer > Tous les programmes** ou **Programmes > EPSON Software > Document Capture Pro**.

2 Create a new job • Créez un nouveau travail




English



Français

Click the  **Manage Job** button, then click **Add** in the Job Management window. Specify desired Job Settings such as image quality and destination, then click **OK**.

Cliquez sur le bouton  **Gérer le travail**, puis cliquez sur **Ajouter** dans la fenêtre Liste des travaux. Spécifiez les Paramètres des travaux souhaités tels que la qualité de l'image et la destination, puis cliquez sur **OK**.

3 Assign a job to the ↵ start button • Attribuez un travail au bouton ↵ de démarrage

Click **Event Settings** in the Job Management window. Click the arrow next to the job you want to assign, then click **OK**. Close the Job Management window.

Cliquez sur **Paramètres événements** dans la fenêtre Liste des travaux. Cliquez sur la flèche à côté du travail que vous souhaitez attribuer et ensuite, cliquez sur **OK**. Fermez la fenêtre Liste des travaux.

? Help • Aide

Scanner software help • Aide pour le logiciel du scanner

Click the **Help** button on your scanner software screen.

Cliquez sur le bouton **Aide** sur l'écran du logiciel de numérisation.

User's Guide • Guide de l'utilisateur

Double-click the **Epson DS-760_860 User's Guide** icon on your desktop.

Double-cliquez sur l'icône **Guide Epson DS-760_860** sur le bureau de l'ordinateur.

Epson technical support • Soutien technique Epson

Internet support

Visit epson.com/support (US) or epson.ca/support (Canada) where you can download drivers, view manuals, get FAQs, or e-mail Epson.

Speak to a support representative

(562) 276-4382 (US) or (905) 709-3839 (Canada), 6 AM to 8 PM, Pacific Time, Monday through Friday, and 7 AM to 4 PM Saturday.

Days and hours of support are subject to change without prior notice. Toll or long distance charges may apply.

Soutien Internet

Visitez le site Web epson.ca et cliquez sur **Français**. Pour télécharger les pilotes, cliquez sur **Pilotes et soutien**. Pour contacter Epson par courriel, veuillez cliquer sur **Soutien par courriel**. Ensuite, suivez les instructions à l'écran.

Parler à un représentant du soutien technique

Composez le (905) 709-3839, de 6 h à 20 h, heure du Pacifique, du lundi au vendredi, et de 7 h à 16 h, heure du Pacifique, le samedi.

Les heures et les jours de soutien peuvent être sujets à changement sans préavis. Des frais d'interurbain sont éventuellement à prévoir.