

Kensington® Universal-Lösungen für den Arbeitsplatz



Leitfaden zur Auswahl von **Universal-Computerzubehör**



The Professionals' Choice™



The Professionals' Choice™

Da viele Unternehmen und Organisationen zunehmend auf flexibles Arbeiten setzen, wird deren wichtigste Herausforderung zu Ihrer: Sie müssen Lösungen bereitstellen, mit denen ihre Belegschaft auch weiterhin produktiv bleibt, ganz gleich, von wo aus sie arbeitet.

Indem Sie Universal-Lösungen für den Arbeitsplatz zum Portfolio Ihrer Firmenkunden hinzufügen, haben diese die Möglichkeit, maßgeschneiderte Lösungen rund um individuell ausgewählte Schreibtischkomponenten zu erstellen, ohne den Kompatibilitätsbeschränkungen von proprietären Systemen und Markenprodukten zu unterliegen.



Universal-Technologie ist eine zukunftssichere Investition. Mit der Produktpalette an Universal-Produkten von Kensington können IT-Verantwortliche Lösungen für jede Art von Arbeitsumgebung nahtlos integrieren.

Unternehmen halten flexible Arbeitsmodelle für unabdingbar...

Unternehmen setzen auf Flexibilität und Mobilität und profitieren bereits davon



Um 76 %
höhere
Mitarbeiterbindung



Um 72 %
motiviertere
Mitarbeiter



Um 70 %
erhöhte
Produktivität



63 %
mehr
Umsatz

95% der mittelständischen Unternehmen haben ein flexibles Arbeitszeitmodell

Mitarbeiter glauben, dass sie bis 2020 am häufigsten an diesen Orten arbeiten werden...



64 %
Im Home Office



60 %
Außenstellen und
Projektstandorte



50 %
Vor Ort beim
Kunden/Partner



der Arbeitnehmer ist der Ansicht, dass bis 2036 die Pendelfahrt zur Arbeit der Vergangenheit angehören wird.

Die Anforderungen an den Arbeitsbereich hängen vom Standort und den Bedürfnissen des Benutzers ab.

Diese verschiedenen Anforderungen lassen sich anhand von fünf unterschiedlichen Charakteren beschreiben...



Der Mitarbeiter **an einem Standort**



Der **gelegentlich Reisende**



Der **mobile** Mitarbeiter



Der Mitarbeiter **im Home-Office**



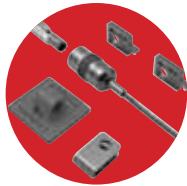
Der **Spezialist**



Benutzer, die an nur einem Standort tätig sind, werden ohne sich nennenswert zu bewegen während der gesamten Arbeitswoche an ihrem Schreibtisch sitzen. Ganz gleich, ob sie in leitender Position, in der Verwaltung oder im Büro arbeiten – sie benötigen verlässliches Equipment, das sie jeden Tag nutzen können. Das Preis-Leistungs-Verhältnis wird für die Entscheidung in ihrer Abteilung ausschlaggebend sein. Wenn sie den ganzen Tag über im Büro an einem Schreibtisch sitzen, benötigen sie außerdem einen umfassend, ergonomisch eingerichteten Arbeitsplatz.



Sicherheit



**Schließsystem für
Desktop-PC und
Peripheriegeräte**
K64615EU

Dieses Schließsystem sichert einen Desktopcomputer, zwei Peripheriegeräte plus eine kabelgebundene Tastatur und Maus.

Mäuse



**ValuMouse™
kabelgebundene
3 Tasten-Maus**
K72110EU

Die ValuMouse™ hat große Vorteile wie z. B. Klicken ohne Klickgeräusch und ein komfortables ergonomisches Design.

Tastaturen



ValuKeyboard
1500109DE

Diese kabelgebundene Tastatur besitzt nicht nur ein hervorragendes Preis-Leistungs-Verhältnis, sondern auch großartige Eigenschaften, wie z. B. spritzwassergeschützte Tasten zur Vermeidung von Missgeschicken, die die Tastatur ruinieren.

Monitorfüße



**SmartFit®
Monitorstand Plus**
K52786WW

Handgelenkauflagen



**ErgoSoft™
Handgelenkauflage für
Standardtastaturen**
K52799WW

Rückenkissen



**SmartFit® Conform-
Rückenkissen**
K60412WW

Durch die umfassenden Möglichkeiten zur ergonomischen Einrichtung wird das Risiko reduziert, dass Mitarbeiter Verletzungen durch einseitige Belastung und zudem noch Hals- und Rückenschmerzen entwickeln. Diese Verletzungen, denen ganz leicht vorzubeugen ist, treten am Arbeitsplatz äußerst häufig auf. Das Begleichen von Mitarbeiteransprüchen kann teuer sein für ein Unternehmen. Die SmartFit®-Technologie erledigt für Sie die gesamte Arbeit, die Arbeitsplatzbeurteilungen mit sich bringen, da jeder Mitarbeiter seine eigenen Messungen durchführen kann um sicherzustellen, dass alle Richtlinien eingehalten werden.



Gelegentlich Reisende haben ihren Arbeitsplatz für gewöhnlich im Büro, reisen jedoch gelegentlich zu Kunden und Lieferanten und arbeiten manchmal von zuhause aus. Daher müssen sie mit Zubehör ausgestattet werden, mit dem sie nicht nur am Schreibtisch, sondern auch unterwegs arbeiten können. Da sie an externen Besprechungen teilnehmen, sind ihre Abteilungen ggf. bereit, mehr auszugeben, um sie mit Produkten auszustatten, die dem Flexibilitätsbedarf ihres Aufgabengebiets Rechnung tragen.



Sicherheit



MicroSaver®
2.0-Laptopschloss
K65020EU

Konzipiert für flachere Laptops; funktioniert jedoch auch mit dem Standard-Kensington-Steckplatz, über den die meisten Laptops verfügen. Auch empfohlen für den Einsatz auf Reisen mit SecureTrek™-Taschen.

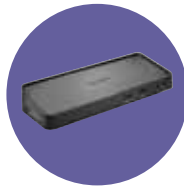
Mäuse und Tastaturen



Pro Fit™
Desktop Set
K75230DE

Dieses Desktop Set beinhaltet eine ergonomisch geformte kabellose Maus und eine Tastatur mit praktischen Multimediatasten für zusätzliche Produktivität.

Dockingstationen



SD3600 USB 3.0
Universal-Dockingstation
K33991WW

Kensington-Docks sind mit jeder Hardwaremarke kompatibel und können an der Rückseite VESA-kompatibler Monitore angebracht werden, sodass der Benutzer zweier Bildschirme zum einen produktiver wird und zum anderen Platz spart.

Cases



SecureTrek™ 15"
Laptoptasche
K98616WW

Groß genug, sodass alles hineinpasst, was Sie für Besprechungen benötigen, und gleichzeitig geeignet für den Einsatz eines Kensington-Schlusses, das die Tasche schützt, wenn Sie auf Reisen sind.

Presenter



Kabelloser Presenter
mit rotem Laser
33374EU

Dieses Produkt, das zu den besten am Markt verfügbaren Verkaufs-Presentern zählt, ermöglicht es dem gelegentlich Reisenden, seine Präsentationen professionell zu gestalten, ohne dass er allzu viel Geld investieren muss.

Monitorarme



SmartFit® Dual-
Monitorarm
K60273WW

Durch die Verwendung zweier Bildschirme wird die Produktivität gesteigert, und mit einem Dual-Monitorarm halten Sie Ihren Schreibtisch aufgeräumt, während die Bildschirme auf die für den Benutzer ergonomisch richtige Höhe eingestellt werden können.



Mobile Mitarbeiter verbringen ihre Zeit an vielen verschiedenen Einsatzorten. Sie arbeiten an Hotdesks im Büro, aber auch im Home-Office, im Büro des Kunden, unterwegs oder am Flughafen. Ihr Zubehör muss tragbar sein und die Produktivität steigern, ganz gleich, an welchem Ort. Budgetverantwortliche sind bereit, mehr für das richtige Equipment von regelmäßig reisenden Mitarbeitern, welche meistens Kontakt zu Kunden haben, auszugeben.



Sicherheit



**MicroSaver® 2.0
Portable-Laptopschloss**
K64423WW

Das MicroSaver® 2.0 ist für flache Laptops konzipiert; durch das Spiralkabel ist dieses Schloss leicht zu transportieren, damit Sie auch unterwegs auf der sicheren Seite sind.

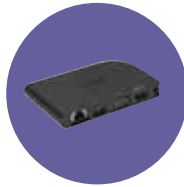
Presenter



**Presenter Expert –
Grüner Laser und
Cursorsteuerung**
K72426EU

Mit diesem Premium-Presenter kann der mobile Benutzer souverän präsentieren und gleichzeitig mit der Cursorsteuerung durch seine Folien navigieren.

Dockingstationen



**SD1500 USB-C Mobile
Dockingstation**
K33969WW

Mit der USB-C Mobilen Dockingstation können mobile Benutzer ihren USB-C Laptop für mehr Flexibilität und Produktivität an Monitore und Displays mit HDMI- und VGA-Anschlüssen anschließen.

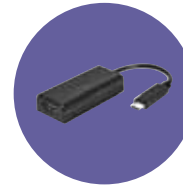
Mäuse



**Pro Fit™ Bluetooth
Mobile Maus**
K72451WW

Diese Bluetooth Maus, die so klein ist, dass sie in jede Tasche passt, kann der Benutzer ohne Dongle oder Kabel an seinen portablen Laptop anschließen.

Adapter



**CV4000H USB-C auf
HDMI-Adapter**
K33993WW

Nicht alle superflachen Laptops sind mit einem HDMI-Anschluss ausgestattet. Dadurch ist der Benutzer in seinen Möglichkeiten zum Anschließen seines Laptops an die Geräte im Büro des Kunden eingeschränkt. Mit dem CV4000H sind Sie immer ganz Profi und bleiben überall vernetzt.

Cases

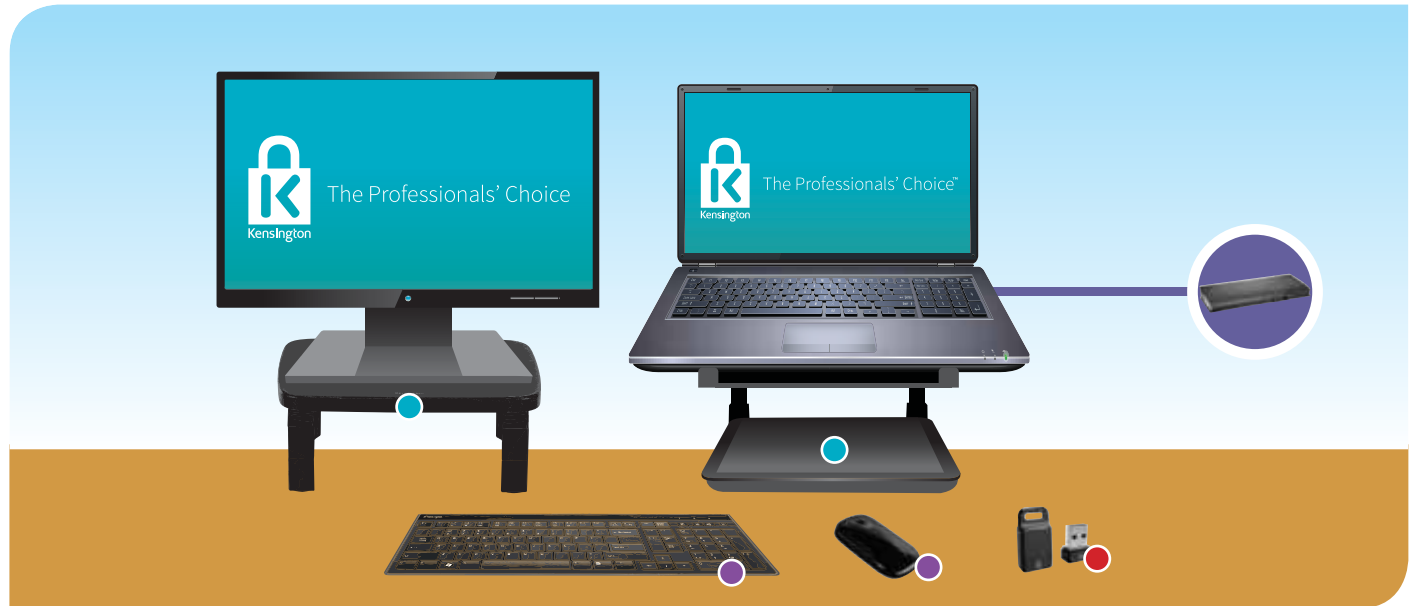


**Contour™ 17"
Laptrolley**
62348

Der Contour Trolley, der geräumig genug für Laptop und Peripheriegeräte und sogar für Wechselkleidung ist, ist der perfekte Reisebegleiter.



Mitarbeiter, die von zuhause aus arbeiten und damit die meiste Zeit in ihrem Home-Office verbringen, bevorzugen Premiumprodukte, die zum einen zu ihrer Innenausstattung passen und zum anderen ihre Produktivität steigern. Oftmals nutzen sie einen externen Monitor und ihren Laptop als Zweitbildschirm. Zudem benötigen Home-Office Mitarbeiter in der Regel einen ergonomisch eingerichteten Arbeitsplatz. Dadurch, dass sie Produkte auf eigene Kosten und nicht über die IT-Abteilung anschaffen, erwirtschaften Vertriebspartner unter anderem höhere Margen.



Sicherheit



**VeriMark™ USB-Dongle
für Fingerabdruckauthen-
tizierung**
K67977WW

Mit dem VeriMark™, der für ein komfortables Single Sign-On Benutzernamen und Passwörter speichert, kann der Benutzer mithilfe der Anwendung Omni Pass mit seinem Fingerabdruck auf seine vertraulichen Informationen zugreifen.

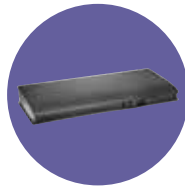
Tastaturen



**AdvanceFit™ Full-Size
Slim-Tastatur**
K72357DE

Diese schlanke hochwertige Tastatur, die für noch mehr Produktivität über Medientasten sorgt, macht sich im heimischen Umfeld ganz hervorragend.

Dockingstationen



**SD4600P USB-C
Universal-Dockingstation
mit Stromversorgung**
K38231WW

Mitarbeiter, die von zuhause aus arbeiten, sollen ihren Laptop an ihren Monitor und alle anderen Peripheriegeräte anschließen können, ohne dass ihnen dabei wertvoller Platz auf dem Schreibtisch verloren geht.

Monitorfüße



**SmartFit®
höhenverstellbarer
Monitorstand**
K52785WW

Arbeitgeber sind verpflichtet, dafür zu sorgen, dass bei ihren Mitarbeitern im Home-Office dieselben Gesundheits- und Sicherheitsstandards eingehalten werden, die auch im Büro gelten. Indem der Monitor und der Laptop eines Mitarbeiters im Home-Office auf die richtige Höhe eingestellt wird (ganz so, wie es das SmartFit® System ermöglicht), werden diese Anforderungen erfüllt. Zugleich wird das Risiko, dass der Mitarbeiter Nacken- und Rückenschmerzen entwickelt, reduziert.

Mäuse



**SlimBlade™
kabellose
Lasermaus**
K72334EU

Mit ihrem Lasersensor arbeitet diese schicke Premiummaus zu 100 % präzise und liegt hervorragend in der Hand.

Laptopständer



**SmartFit®
Laptopständer**
K52783WW



Der Spezialist benötigt andere Geräte als der Rest der Belegschaft. Oftmals arbeitet er mit Macs oder an hochspezialisierten Arbeitsplätzen. Seine Aufgaben erfordern Präzision und sein Zubehör muss dem Rechnung tragen. Er verbringt den ganzen Tag am Schreibtisch, sodass er einen ergonomisch eingerichteten Schreibtisch benötigt, um zu vermeiden, dass gesundheitliche Probleme auftreten oder er sich an seinem Arbeitsplatz nicht wohlfühlt. Aufgrund seiner besonderen Anforderungen benötigt dieser Benutzertyp High-End-Produkte, sodass Vertriebspartner von margenstarken Zubehörverkäufen profitieren können.



Sicherheit



**MicroSaver® 2.0
Twin-Laptopschloss
K65048WW**

Mit seinen zwei Schließköpfen kann dieses Schloss sowohl Ihre Locking Station 2.0 & Ihr MacBook, als auch Peripherie-Desktop-Geräte wie die Thunderbolt™ 3-Dockingstation sichern.

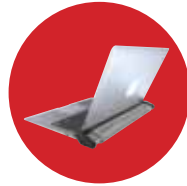
Trackballs



**Expert Mouse®
kabelloser Trackball
K72359WW**

Wenn es um Präzision geht, ist der Expert Mouse kabellose Trackball eine hervorragende Lösung. Durch den Einsatz eines Trackballs muss das Handgelenk weniger bewegt werden, sodass das Risiko von Überlastungssyndromen verringert wird.

Sicherheit



**Locking
Station 2.0
K664451WW**

MacBooks oder Ultrabooks ohne integrierten Sicherheits-Slot können durch diese Locking Station gesichert werden; ihr schlankes Aluminiumdesign sieht schick aus, ohne die Sicherheit zu beeinträchtigen.

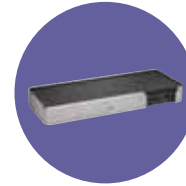
Monitorarme



**SmartFit®
Monitorarm – einzeln,
lang (400mm)
K60904US**

Spezialisten benötigen oftmals ein zweites Display. Dieser Monitor muss auf die ergonomisch richtige Höhe eingestellt werden. Monitorarme sorgen darüber hinaus für mehr Platz auf dem Schreibtisch, der für andere Peripheriegeräte genutzt werden kann.

Dockingstationen



Mit der neuen SD5000T holen Sie das Beste aus dem neuen MacBook Pro 2016 heraus. Diese Dockingstation sieht so gut aus, dass sie problemlos auf dem Schreibtisch stehen bleiben kann; sie kann jedoch auch an der Rückseite eines VESA-kompatiblen Monitors angebracht werden.

Fußstützen



Das ganztägige Sitzen am Schreibtisch kann negative Auswirkungen auf den Körper der Mitarbeiter haben. Der Einsatz einer Fußstütze fördert die Durchblutung, während das Risiko, dass Rückenschmerzen auftreten, verringert wird.

Intelligenter verkaufen mit Kensington

Mit den Universal-Lösungen von Kensington müssen Sie nicht in ein breites Spektrum proprietärer Peripheriegeräte investieren, um die Anzahl verschiedener Geräte Ihrer Kunden zu unterstützen.

Wenn Sie Ihren Kunden eine Lösung anbieten, die mit jedem Gerät und jedem Arbeitsort kompatibel ist, sehen Ihre Kunden keine Notwendigkeit mehr, zu Mitbewerbern zu gehen. So schaffen Sie eine starke Basis für langfristige Geschäftsbeziehungen zu Ihren Firmenkunden.



Jens Zimmermann
Regional Sales Manager, Northern Europe
M: +49 (0) 163 887038
jens.zimmermann@kensington.com



Michael Schnaller
Key Account Manager
M: +49 (0) 163 887028
michael.schnaller@kensington.com



Tobias Kostros
Sales Manager B2B DACH
M: +49 (0) 163 3887009
tobias.kostros@kensington.com



Johann Ozuna
Key Account Manager
M: +49 (0) 163 3887003
johann.ozuna@kensington.com