

Lenovo ThinkSmart Hub with EPOS EXPAND Capture 5

- EN Quick Start Guide
- FR Guide de démarrage rapide
- DE Schnellstartanleitung
- ES Guía de inicio rápido
- IT Breve guida di preparazione

Additional Documentation
 Documentation complémentaire
 Zusätzliche Dokumentation
 Documentación complementaria
 Schemi dei cavi per sala riunioni



EPOS EXPAND Capture 5
 Support Page
 Page de support
 Support-Seite
 Página de soporte
 Pagina di supporto

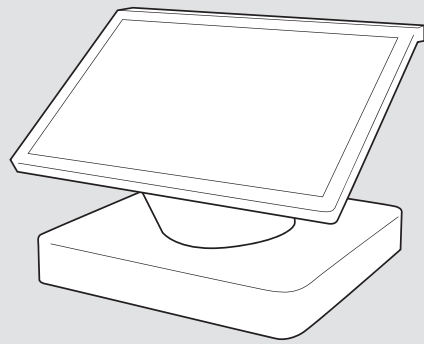


ThinkSmart Hub
 Hardware Deployment Guide
 Guide de déploiement
 Bereitstellungs-Anleitung
 Guía de implementación de hardware
 Guida alla distribuzione dell'hardware

DSEA A/S
 Kongebakken 9, DK-2765 Smørum, Denmark
 eposaudio.com

Publ. 08/22, A01

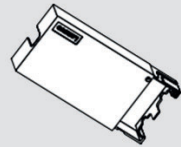
Lenovo ThinkSmart Hub



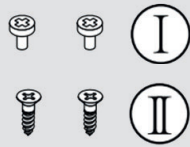
ThinkSmart



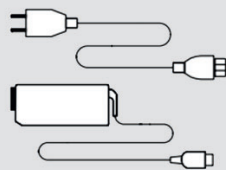
One-Cable (1,8 meters)
 Câble unique (1,8 mètre)
 Einkabel (1,8 Meter)
 Cable único (1,8 m)
 Cavo singolo (1,8 metri)



Cable Management Security Box
 Boîte de sécurisation des câbles
 Kabelmanagement-Sicherheitsbox
 Caja protectora de organización de cables
 Scatola di sicurezza gestione cavi

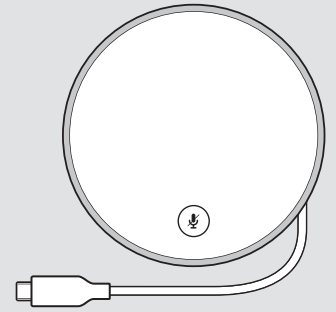


Screws to Secure Cable Management Box
 Vis de fixation du boîtier de gestion des câbles
 Schrauben zur Befestigung der Kabelmanagement-Box
 Tornillos para fijar la caja protectora de organización de cables
 Viti per fissare la scatola di gestione dei cavi

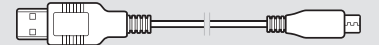


Power Adapter and Cord
 Adaptateur secteur et cordon
 Netzadapter und Kabel
 Adaptador y cable de alimentación
 Adattatore e cavo di alimentazione

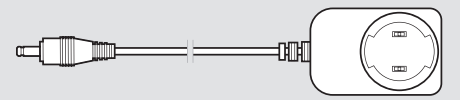
EPOS EXPAND Capture 5



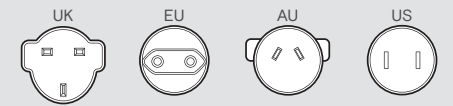
Power/Data Box
 Boîtier d'alimentation/Data Box
 Power/Data-Box
 Caja de alimentación y datos
 Scatola di alimentazione/dati



USB-A to USB-C® Cable
 Adaptateur USB-A vers USB-C®
 USB-A- auf USB-C®-Kabel
 Cable USB-A a USB-C®
 Cavo da USB-A a USB-C®

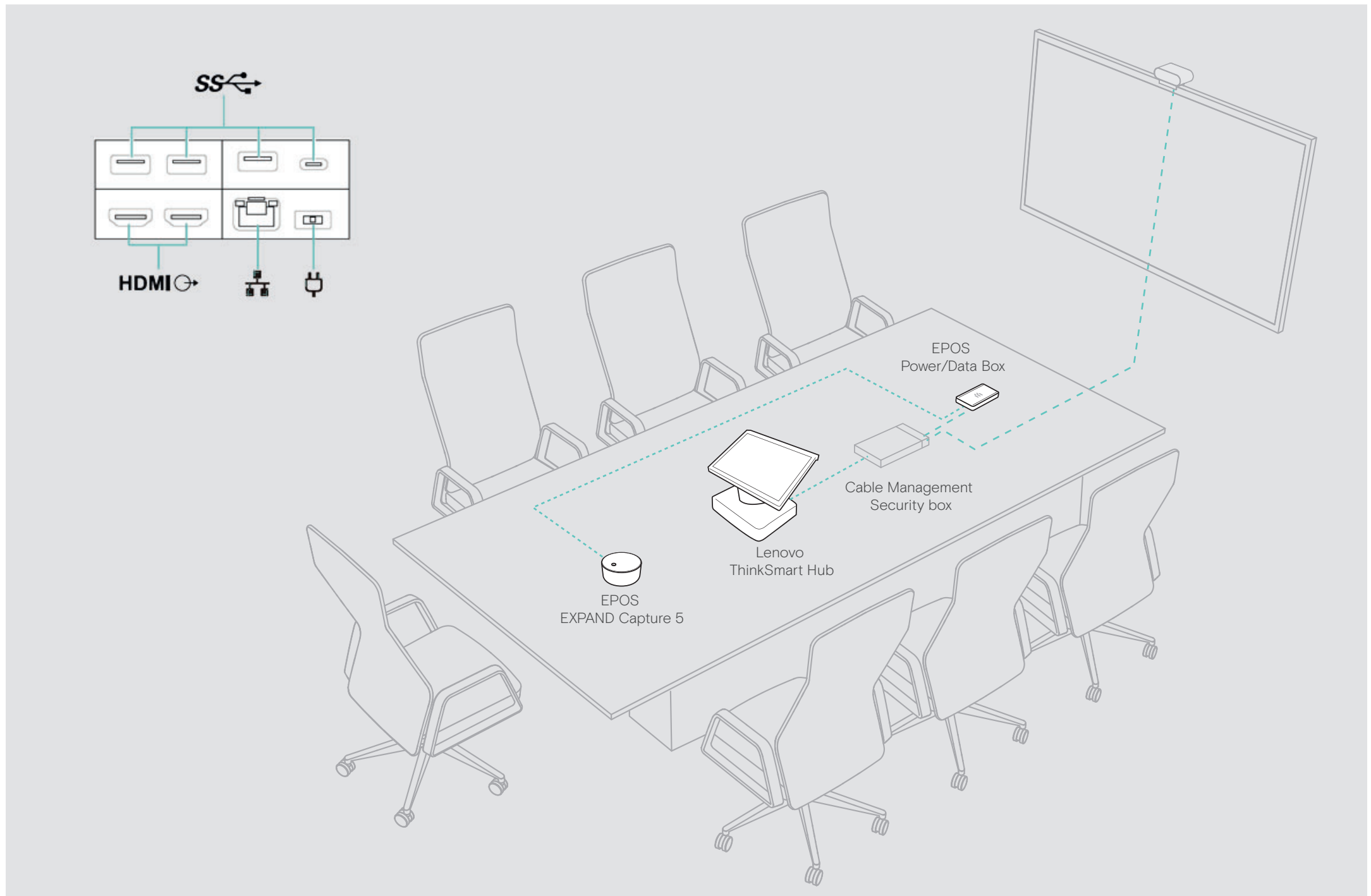


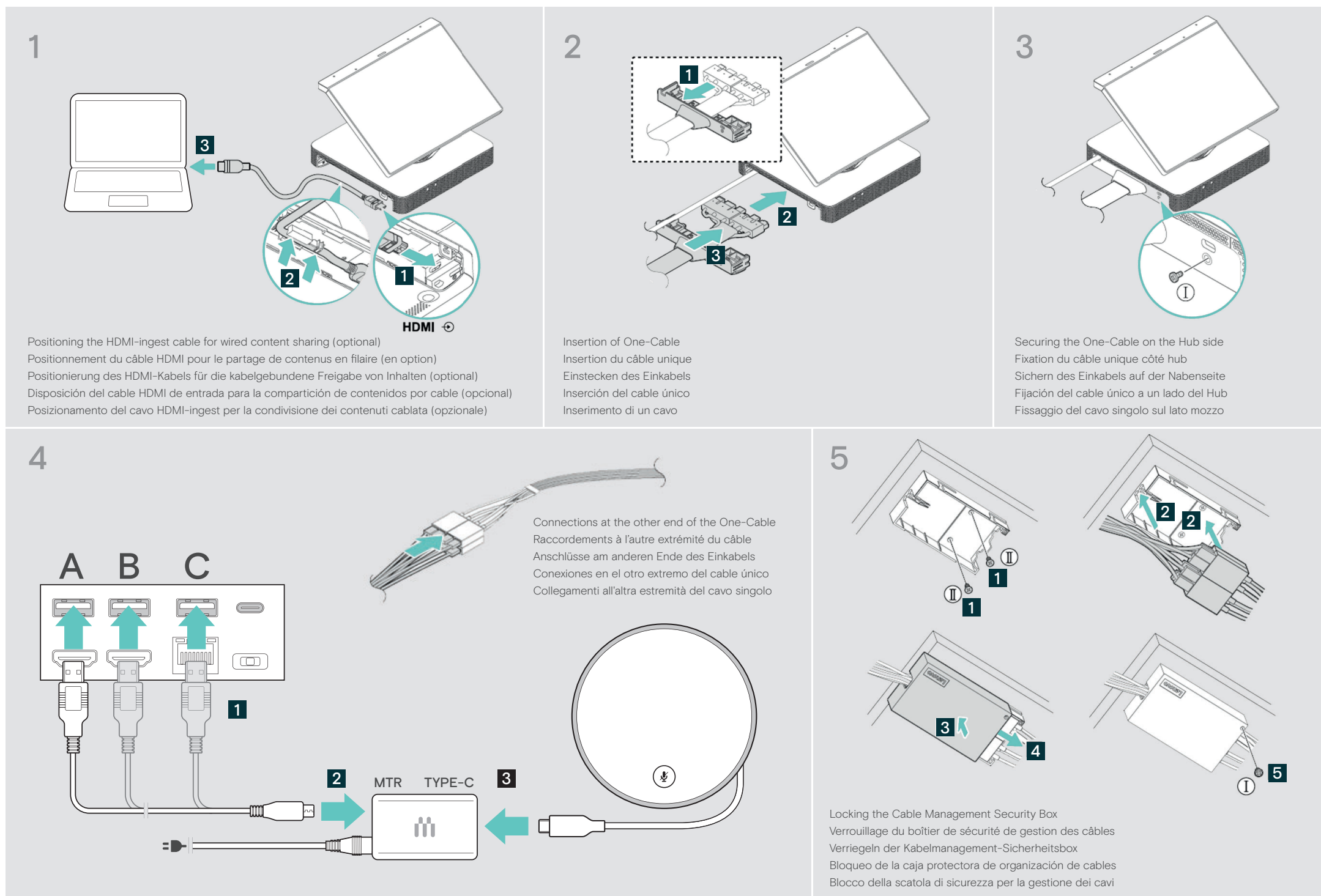
Power Adapter
 Adaptateur secteur
 Steckernetzteil
 Adaptador de alimentación
 Alimentatore di rete



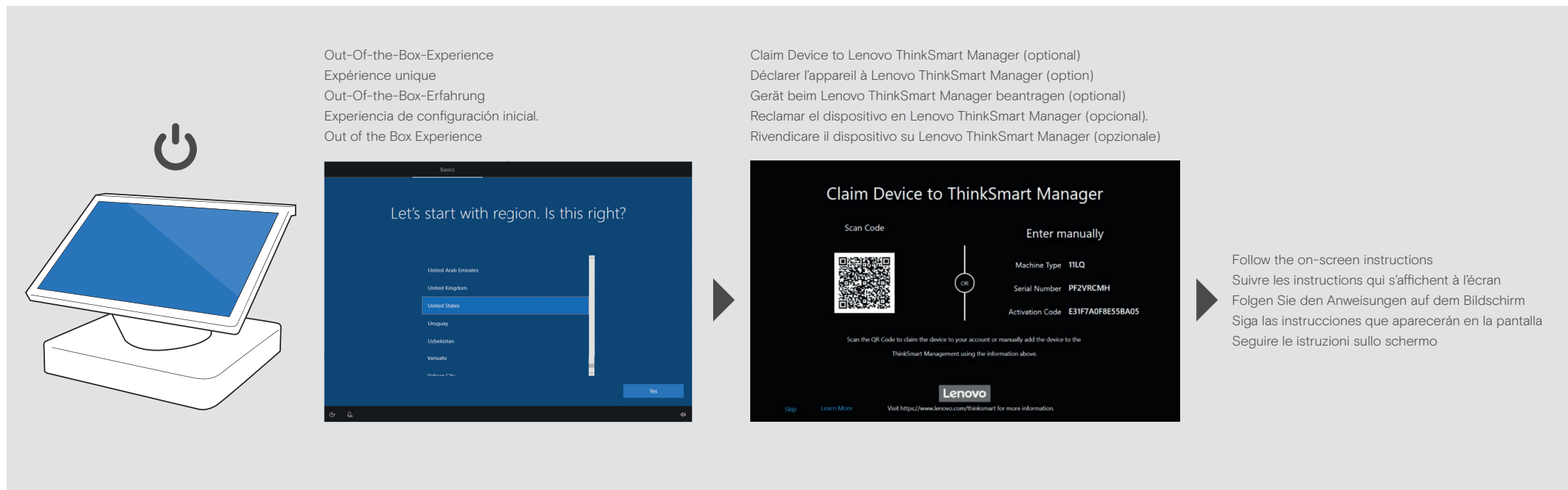
Power Plugs
 Fiches secteur
 Netzadapter
 Enchufes
 Spine di rete

Meeting Room Cable Schematics | Schémas de câblage de la salle de réunion | Kabelpläne für Besprechungsräume | Cableados válidos de una sala de reuniones | Schemi dei cavi per sala riunioni

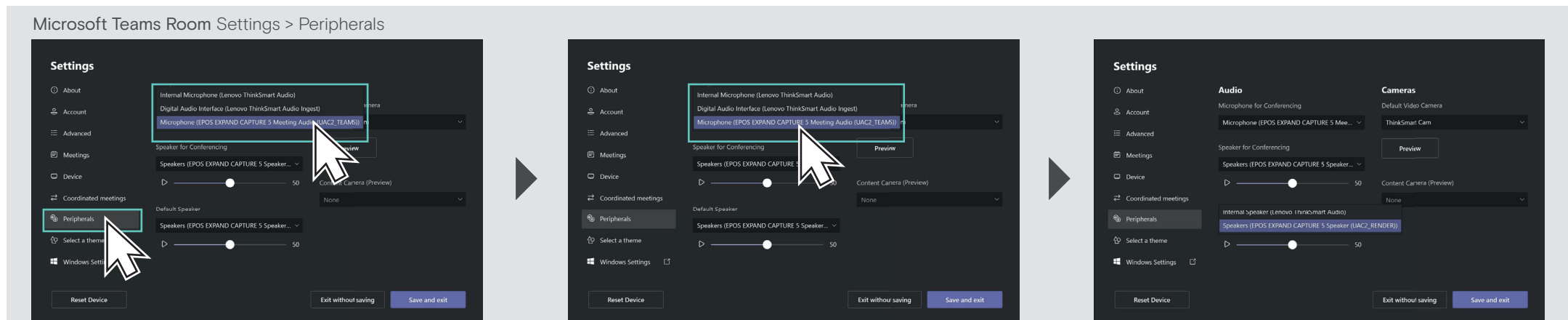




Configure Lenovo ThinkSmart Hub | Configuration du Lenovo ThinkSmart Hub | Lenovo ThinkSmart Hub konfigurieren | Configuración de Lenovo ThinkSmart Hub | Configurazione di Lenovo ThinkSmart Hub



Select EPOS EXPAND Capture 5 as Default Audio Peripheral | Sélectionnez EPOS EXPAND Capture 5 comme périphérique audio par défaut | EPOS EXPAND Capture 5 als Standard-Audioperipheriegerät auswählen | Selección de EPOS EXPAND Capture 5 como periférico de audio predeterminado | Selezionare EPOS EXPAND Capture 5 come periferica audio predefinita



Select EPOS EXPAND Capture 5 as Default Microphone and Speaker. Verify EPOS Capture 5 has been recognized by the conferencing application.
Sélectionner EPOS EXPAND Capture 5 comme micro et speaker par défaut. Vérifier que le speaker EPOS Capture 5 a été détecté par l'application de conférence.
Wählen Sie EPOS EXPAND Capture 5 als Standardmikrofon und -lautsprecher. Überprüfen Sie, ob EPOS Capture 5 von der Konferenzanwendung erkannt wurde.
Seleccionar EPOS EXPAND Capture 5 como micrófono y altavoz predeterminados. Comprobar que la aplicación de conferencia haya reconocido el dispositivo EPOS Capture 5.
Selezionare EPOS EXPAND Capture 5 come microfono e altoparlante predefiniti. Verificare che EPOS Capture 5 sia stato riconosciuto dall'applicazione per conferenze.