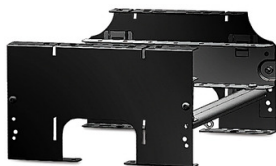


Fiche technique du produit

Spécifications



Chemins de câbles, fond ouvert, 300 mm

AR8580

Statut commercial: Commercialisé

Présentation

Présentation Chemin de câbles pour acheminer le câblage de distribution de l'alimentation entre le haut d'une unité de distribution d'alimentation InfraStruXure et une armoire NetShelter SX InRow.

Lead time Généralement disponible en stock

Principales

Equipement fournis Guide d'installation
1 x Bride de mise à la terre 8 pouces/20 cm

Physique

Couleur Noir

Hauteur 18,36 cm

Largeur 29,7 cm

Profondeur 31,62 cm

Poids net 2,48 kg

Montage préconisé No preference

Mode d'installation Non montable en rack

Conformité

Certifications du produit Classification UL

Emballage

Type d'emballage 1 PCE

Nb produits dans l'emballage 1 1

Hauteur de l'emballage 1 31,5 cm

Largeur de l'emballage 1 41 cm

Longueur de l'emballage 1 44 cm

Poids de l'emballage 1 4,65 kg

Garantie contractuelle

Garantie 2 ans, réparation ou remplacement

Développement durable

Le label **Green Premium™** montre l'engagement de Schneider Electric à fournir des produits aux performances environnementales exceptionnelles. Green Premium garantit le respect des dernières réglementations, la transparence de l'impact du produit sur l'environnement, ainsi que des produits circulaires avec de faibles émissions de CO₂.

[En savoir plus sur Green Premium >](#)



Take-back Transparence RoHS/REACH

Performances des ressources

Take-Back Program Available

Performances en matière de bien-être

Sans Svhc Reach

Sans Métaux Lourds Toxiques

Sans Mercure

Information Sur Les Exemptions Rohs [Oui](#)

Certifications et normes

Régulation Reach

[Déclaration REACH](#)

Directive Rohs Ue

Conformité pro-active (Produit en dehors du scope légal RoHS UE)

[Déclaration RoHS UE](#)

Profil Environnemental

[Profil environnemental du Produit](#)

Profil De Circularité

[Informations de fin de vie](#)
