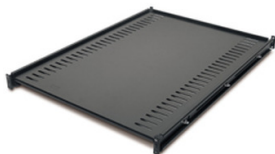


Fiche technique du produit

Spécifications



NetShelter - Plateau fixe - 250lbs/ 114kg - Noir



AR8122BLK

Statut commercial: Commercialisé

Présentation

Présentation	Plateau fixe pour montage en rack d'unités de type tour, de moniteurs et d'autres équipements.
Lead time	Généralement disponible en stock

Principales

Nombre d'unité de rack	1U
Nombre de câbles	1
Équipement fournis	Guide d'installation Matériel de montage

Physique

Couleur	Noir
Hauteur	4,4 cm
Largeur	47 cm
Profondeur	66 cm
Poids net	8,18 kg
Emplacement de montage	Façade
Montage préconisé	No preference
Mode d'installation	Rack montée
Profondeur de montage maximale	82,55 cm
Profondeur de montage minimale	67,31 cm
Charge permanente admissible	113,4 kg statique

Conformité

Normes	EIA-310D
--------	----------

Emballage

Type d'emballage 1	PCE
Nb produits dans l'emballage 1	1
Hauteur de l'emballage 1	77,5 cm
Largeur de l'emballage 1	57,6 cm
Longueur de l'emballage 1	8,9 cm
Poids de l'emballage 1	10,438 kg

Garantie contractuelle

Garantie

2 ans, réparation ou remplacement

Développement durable

Le label **Green Premium™** montre l'engagement de Schneider Electric à fournir des produits aux performances environnementales exceptionnelles. Green Premium garantit le respect des dernières réglementations, la transparence de l'impact du produit sur l'environnement, ainsi que des produits circulaires avec de faibles émissions de CO₂.

[En savoir plus sur Green Premium >](#)




Take-back Transparence RoHS/REACH

Performances des ressources

 [Take-Back Program Available](#)

Performances en matière de bien-être

 [Sans Svhc Reach](#)

 [Information Sur Les Exemptions Rohs](#) [Oui](#)

Certifications et normes

Régulation Reach

[Déclaration REACH](#)

Directive Rohs Ue

Conformité pro-active (Produit en dehors du scope légal RoHS UE)

[Déclaration RoHS UE](#)

Régulation Rohs Chine

[Déclaration RoHS pour la Chine](#)

Déclaration pro-active RoHS pour la Chine (en dehors du périmètre légal RoHS pour la Chine)

Profil Environnemental

[Profil environnemental du Produit](#)

Profil De Circularité

[Informations de fin de vie](#)
