



Easy Setup Guide

TSP100IV

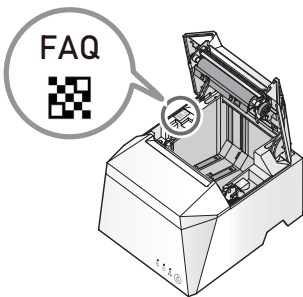
Introduction

This document explains the setup procedure for the TSP100IV.
For further instructions, please refer to the TSP100IV online manual. Please read the instructions before using the printer. You can also see FAQ from the QR code on the inside of the printer.

TSP100IV online manual



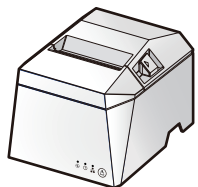
FAQ



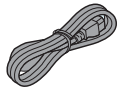
What's Included

If contents are missing or damaged, please contact the reseller that sold you the printer.

*accessories vary depending on the region where the printer was purchased.



TSP143IV-UE



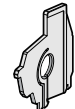
Power Cable*



LAN Cable



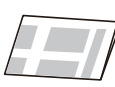
USB Cable



Paper Roll Guide



Rubber Feet



Safety Instructions



Easy Setup Guide

1 Connecting a Tablet or PC

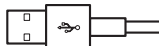
Connect an appropriate cable to the connector on the printer according to your operating environment.

1 USB-A

Communication and Recharge Android

Plug for the printer

You will need: USB cable included with the printer.



2 USB-C®

Communication Windows, Mac, Linux

Plug for the printer

You will need: USB cable included with the printer.

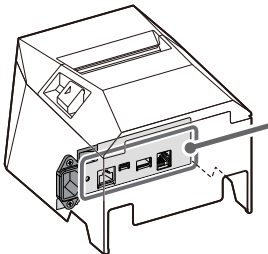
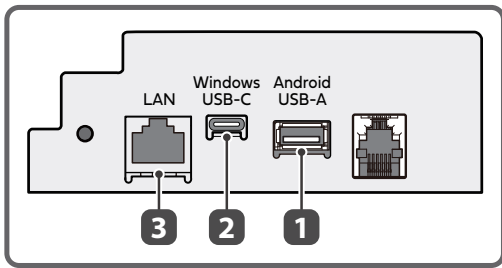


3 Wired LAN

Communication

Plug for the printer

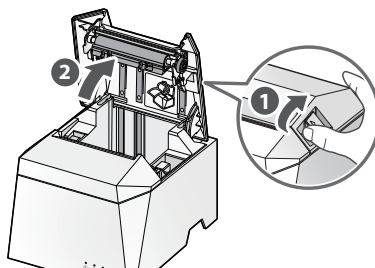
You will need: LAN cable included with the printer.



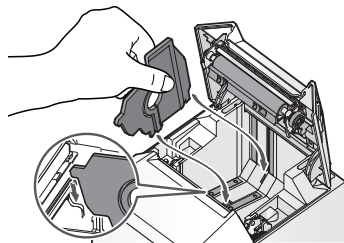
① When using a USB cable that is available commercially or that came with a smartphone or tablet, perform thorough operation verification.

2 Inserting a Paper Roll

Push the cover opening lever ① and then open the printer cover ②.

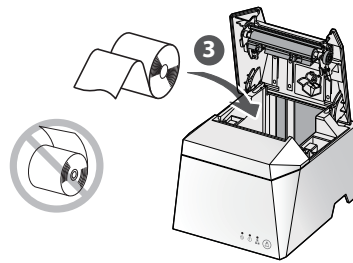


① When using a paper roll with 58 mm width, install the supplied paper guide into the printer.

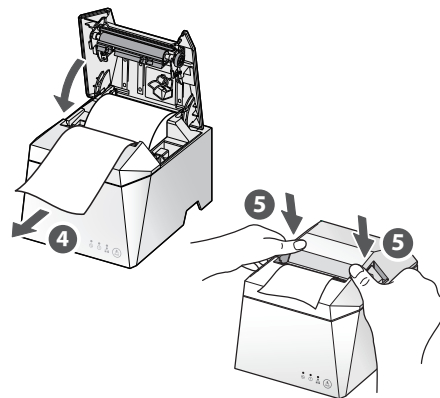


To change the paper width, the memory switch must be set. Refer to the online manual for details.

Insert a paper roll in the direction shown in the illustration ③.

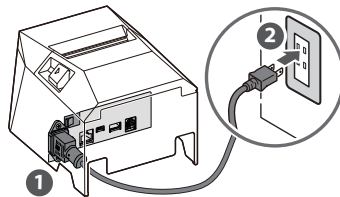


Pull the end of the paper out straight ④, and push down both sides of the printer cover to close ⑤.

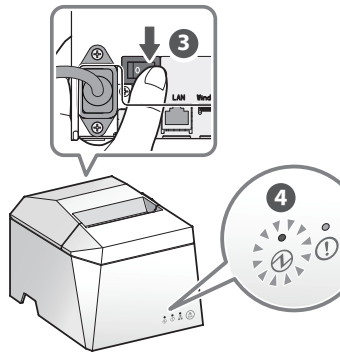


3 Turning on the Main Unit Power

Connect the included power cable to the inlet on the back side of the printer ①. Connect the plug of the power cable to the outlet ②.



Turn on the power to the printer ③, and check the blue LED lights up ④.



4 Preparing/setting up the configuration app

Use the configuration app to set up the printer from a tablet or PC.

Scan the QR code on the right side or search the app to access the download site.

Configuration app download site



When using Android/iOS

Star Quick Setup Utility

- 1 Install [Star Quick Setup Utility].
- 2 Open the configuration utility, and select [Start Guide (Initial Settings)] - [Search Printer].
- 3 Follow the instructions of the utility to connect and set up a tablet.

① For a wired LAN connection, use the tablet that is connected to the same network as the TSP100IV.

① Once a static IP address is assigned, IP address changes through the DHCP server will not occur, so the specified connection destination device can be used continuously once set.

① Driver download site for Mac / Linux environment. (<https://www.star-m.jp/supportsite-wsw.html>)

When using Windows

Star Windows Software

- 1 Download [Star Windows Software].
- 2 Extract the downloaded software and execute "Setup.exe".
- 3 Follow the wizard instructions and complete software installation.

① The Windows driver is included in the Star Windows Software.
The Star Windows Software can be used to configure the printer settings and perform an operation test.

Sign up for Star Micronics Cloud Services

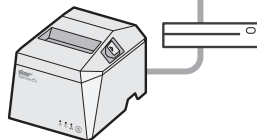
FREE services are available if you register TSP100IV with Star Micronics Cloud Services.



Digital Journal, Printed Promotion, and more!



Service site



Registration site

- 1 Connect the printer to the internet. (See "Wired LAN" in Step 1 "Connecting a Tablet or PC")
- 2 Scan the QR code from a smartphone or tablet to access the registration site for "Star Micronics Cloud Services".
- 3 Follow the procedures to register the printer with "Star Micronics Cloud Services" to start using the services.

① Please refer to the above [Service site](#) for available countries.

はじめに

本書は TSP100IV を利用するまでの手順を記載しています。
さらに詳しい使用説明、安全のご注意については TSP100IV オンラインマニュアルに記載されています。ご使用前に必ずお読みください。また、本体内部に付いている QR コードから FAQ をご覧になれます。

TSP100IV オンラインマニュアル

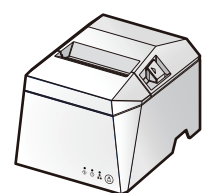


FAQ

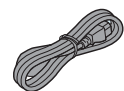


同梱品を確認する

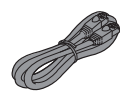
同梱品が不足しているまたは破損している場合は、ご購入先へご連絡ください。
* 仕向地によって違いがあります。



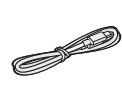
本体 <TSP143IV-UE>



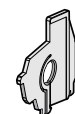
電源ケーブル *



LAN ケーブル



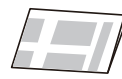
USB ケーブル



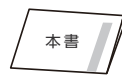
ロール紙ガイド



ゴム足



安全のしおり

かんたん
セットアップシート

1 タブレット・PC と接続する

ご使用になる環境に合わせて、製品本体のコネクターにケーブルを接続します。

1 USB-A

通信・充電 Android

製品側プラグ

準備するもの：製品に付属の USB ケーブル



2 USB-C®

通信 Windows, Mac, Linux

製品側プラグ

準備するもの：製品に付属の USB ケーブル

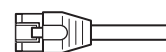


3 有線 LAN

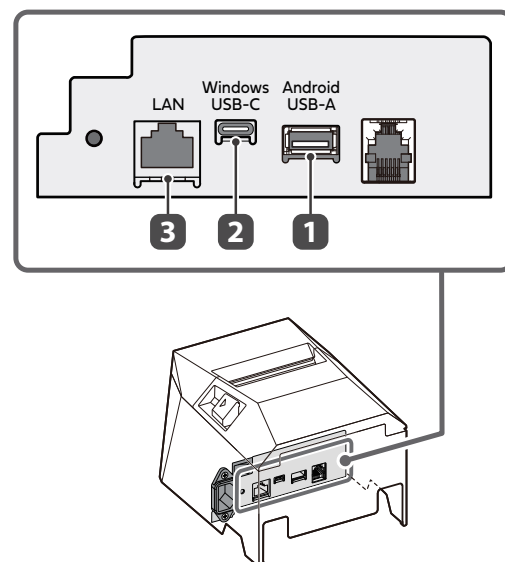
通信

製品側プラグ

準備するもの：製品に付属の LAN ケーブル

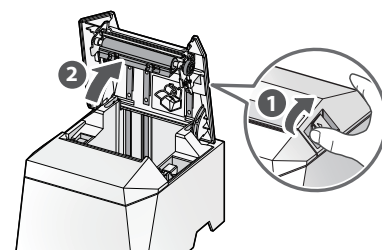


① 市販またはスマートフォン／タブレットに付属の USB ケーブル を利用する場合は、十分に動作の検証を行ってください。

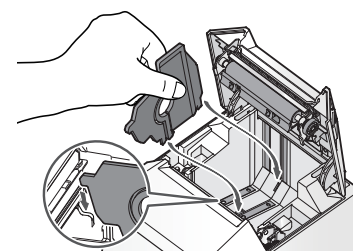


2 ロール紙をセットする

カバーオープンレバーを押して ①、プリンターカバーを開けます ②。

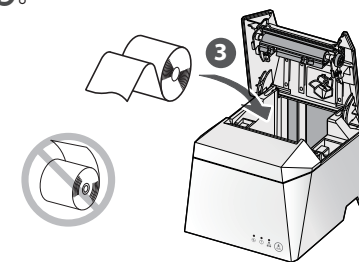


① 58mm 幅ロール紙を使用する場合は、ロール紙ガイドを取り付けてください。

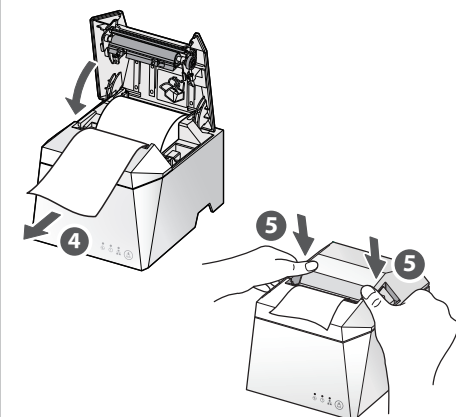


用紙幅の変更にはメモリスイッチの設定が必要です。詳しくはオンラインマニュアルをご参照ください。

ロール紙をイラストの向きでセットします ③。



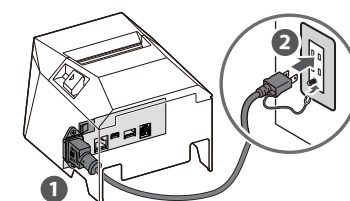
用紙の端をまっすぐ引き出し ④、両サイドを押してプリンターカバーを閉めます ⑤。



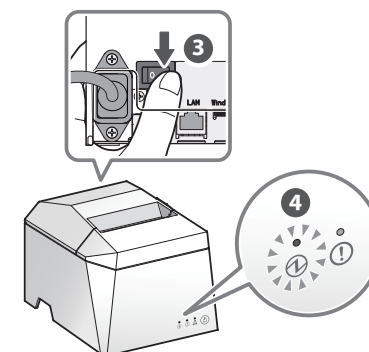
3 本体の電源をいれる

付属の電源ケーブルをインレットに接続して ①、プラグをコンセントに差します ②。

① アース線はアース端子に接続してください。



電源を入れ ③、LED（青色）が点灯したことを確認します ④。



4 設定用アプリの準備・設定

設定用アプリを利用して、タブレット／PC からプリンターの設定を行います。
右の QR コードを読み込むかアプリを検索して、ダウンロードサイトにアクセスしてください。

設定用アプリ
ダウンロードサイト



Android/iOS をご利用の場合

Star Quick Setup Utility

- ① [Star Quick Setup Utility] をインストールします。
- ② Utility を起動して [はじめての方へ (初期設定)] > [プリンターを検索] を開きます。
- ③ Utility に従って、タブレットを接続・設定します。

① 有線 LAN 接続の場合、設定する TSP100IV と同じネットワークに接続したタブレットを使用してください。

① 固定 IP アドレスを設定すると、DHCP サーバーによる IP アドレスの変更が起こらないため、一度指定した接続先デバイスを継続して使うことができます。

① Mac/Linux 環境用のドライバーダウンロードはこちら (<https://www.star-m.jp/supportsite-wsw.html>)

Windows をご利用の場合

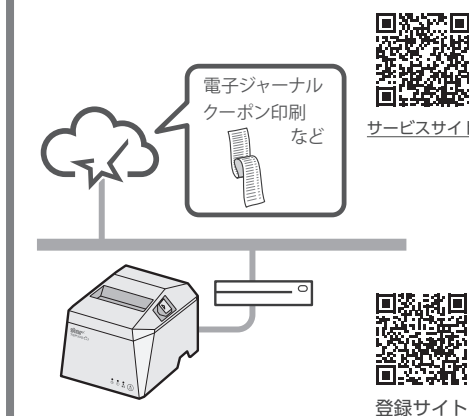
Star Windows Software

- ① [Star Windows Software] をダウンロードします。
- ② ダウンロードしたソフトウェアを解凍して [Setup.exe] を実行します。
- ③ ウィザードに沿ってインストールを完了してください。

① Windows ドライバーは Star Windows Software に含まれます。
Star Windows Software を使用すると、プリンター本体の設定や動作テストを行います。

スター精密クラウドに登録する

TSP100IV をスター精密クラウドに登録すると、お店の運用に役立つ無料のクラウドサービスをご利用いただけます。



- ① プリンターをインターネットに接続します。(1 タブレット・PC と接続する - 有線 LAN 参照)
- ② スマートフォン／タブレットで QR コードを読み取り「スター精密クラウド」の登録サイトにアクセスします。
- ③ 手順に従ってプリンターを「スター精密クラウド」に登録することで、サービスのご利用を開始できます。