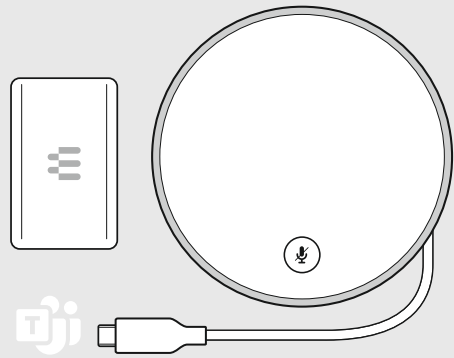


EPOS



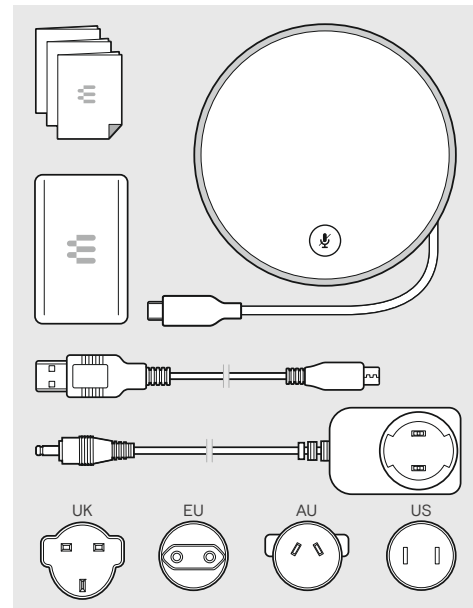
EXPAND CAPTURE 5

Speaker for Microsoft® Teams Rooms

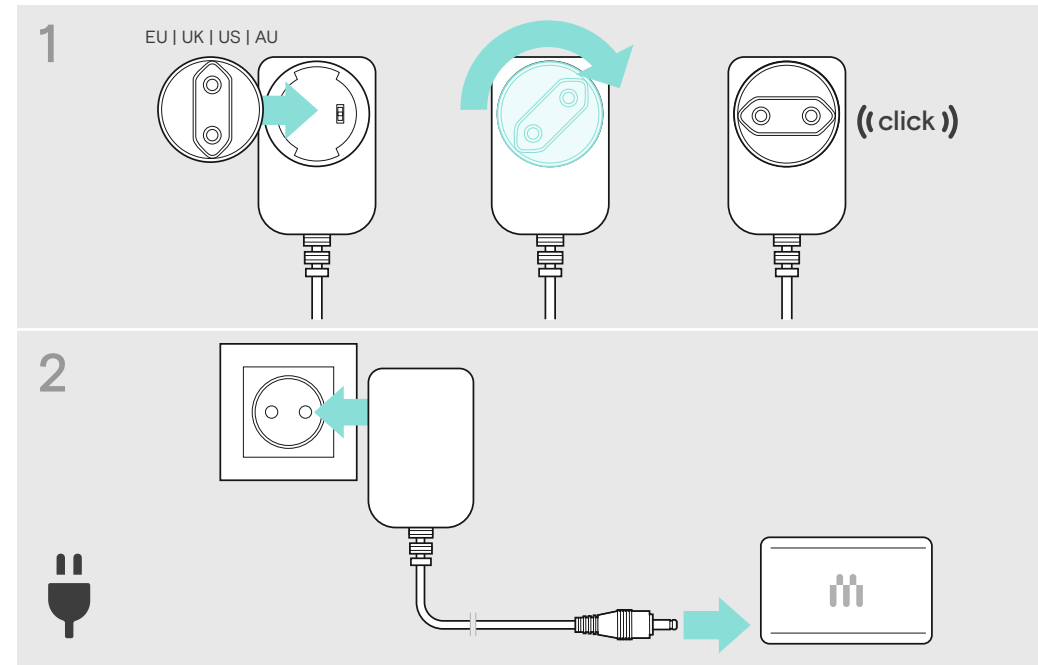
- | | | |
|---------------------|--------------------------------|------------------------|
| EN Quick Guide | EL Γρήγορος οδηγός | RU Краткое руководство |
| DE Kurzanleitung | | |
| FR Guide express | DA Kvikvejledning | ZH 快速入门指南 |
| IT Guida rapida | SV Snabbguide | TW 快速指南 |
| ES Guía rápida | FI Pikaopas | TR Hızlı Kilavuz |
| PT Guia Rápido | PL Skrócona instrukcja obsługi | JA クイックガイド |
| NL Mini handleiding | | ID Panduan Cepat |
| | | KO 빠른 가이드 |

Model: EPWD3, EPWD4, ASSA67W-120200

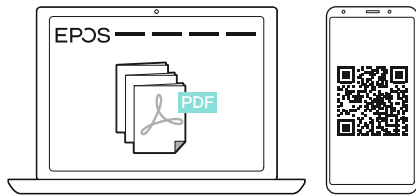
Package contents | Lieferumfang | Contenu de la boîte |
 Contenuti della confezione | Contenido del embalaje |
 Conteúdo da embalagem | Inhoud verpakking | Περιεχόμενα συσκευασίας | Pakkens indhold | Innehåll i förpackningen |
 Pakkauksen sisältö | Zawartość opakowania |
 Содержимое упаковки | 套装内容 | 包装内容 | Kutunun içeriği |
 パッケージ内容 | Isi kemasan | 패키지 내용



Connecting to the mains | Ans Stromnetz anschließen | Connecter au secteur | Connessione alla rete | Conectar a la red eléctrica |
 Ligação à rede elétrica | Aansluiting op het net | Σύνδεση με το δίκτυο παροχής | Tilslutning til hovedstrømkilde | Anslutning till elnät |
 Yhdistäminen verkkovirtaan | Podłączenie do sieci elektrycznej | Подключение к сетевой розетке | 连接电源 | 連線電源 | Şebekeye bağlama |
 콘센트への接続 | Menghubungkan ke saluran listrik | 메인에 연결하기

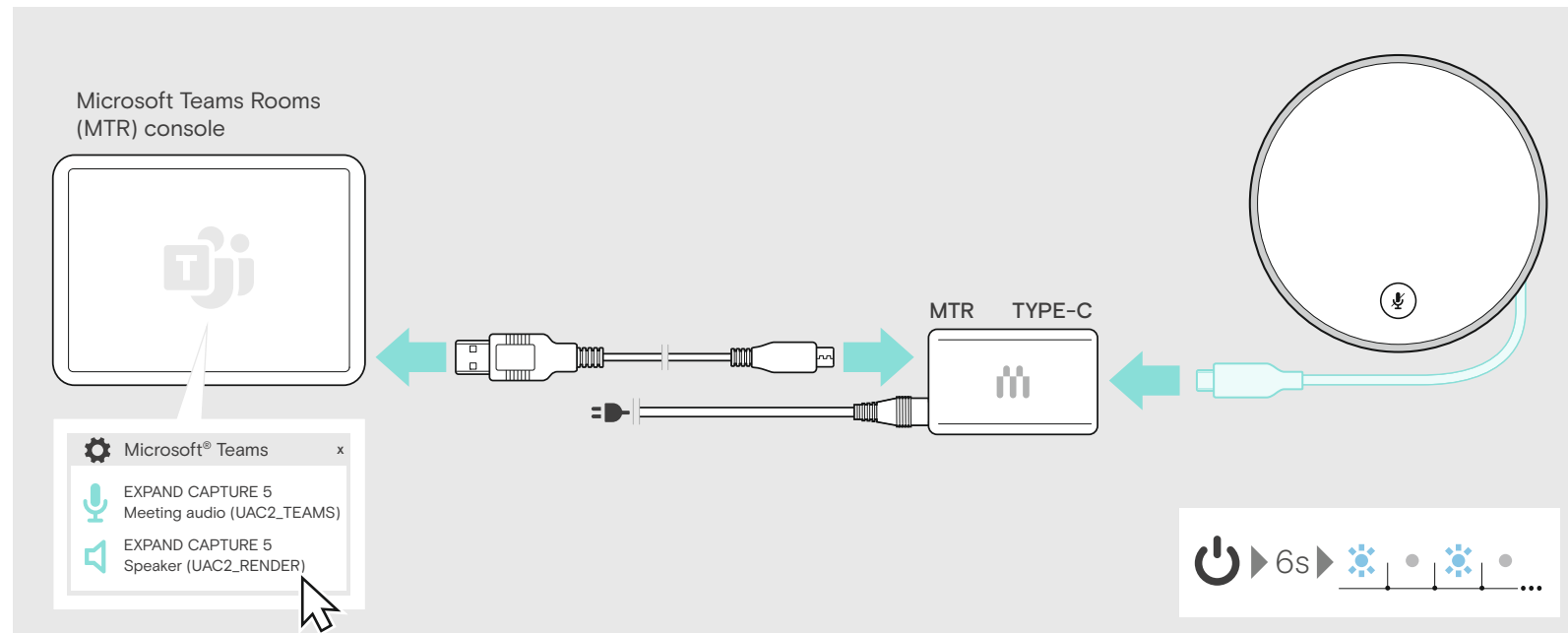


Detailed information | Ausführliche Informationen | Informations détaillées | Informazioni dettagliate | Información detallada |
 Informação detalhada | Gedetailleerde informatie | Λεπτομερείς πληροφορίες | Detaljeret information | Detaljerad information |
 Yksityiskohtaiset tiedot | Szczegółowe informacje | Подробная информация |
 详细信息 | 詳細資訊 | Ayrıntılı bilgi | 詳細情報 | Informasi terperinci | 상세 정보



www.eposaudio.com/support

Connecting via USB cable | Über USB-Kabel anschließen | Connector via câble USB | Connessione tramite cavo USB | Conectar mediante cable USB |
 Ligação por cabo USB | Aansluiting via USB-kabel | Σύνδεση μέσω καλωδίου καθολικού σειριακού αγωγού (USB) | Tilslutning via USB-kabel | Anslutning via USB-sladd |
 Yhdistäminen USB-kaapelilla | Łączenie za pośrednictwem przewodu USB | Подключение через USB-кабель |
 通过 USB 连接线连接 | 透過 USB 線纜連線 | USB kablolu ile bağlama | USB ケーブルを介しての接続 | Menghubungkan melalui kabel USB | USB 케이블을 통해 연결하기

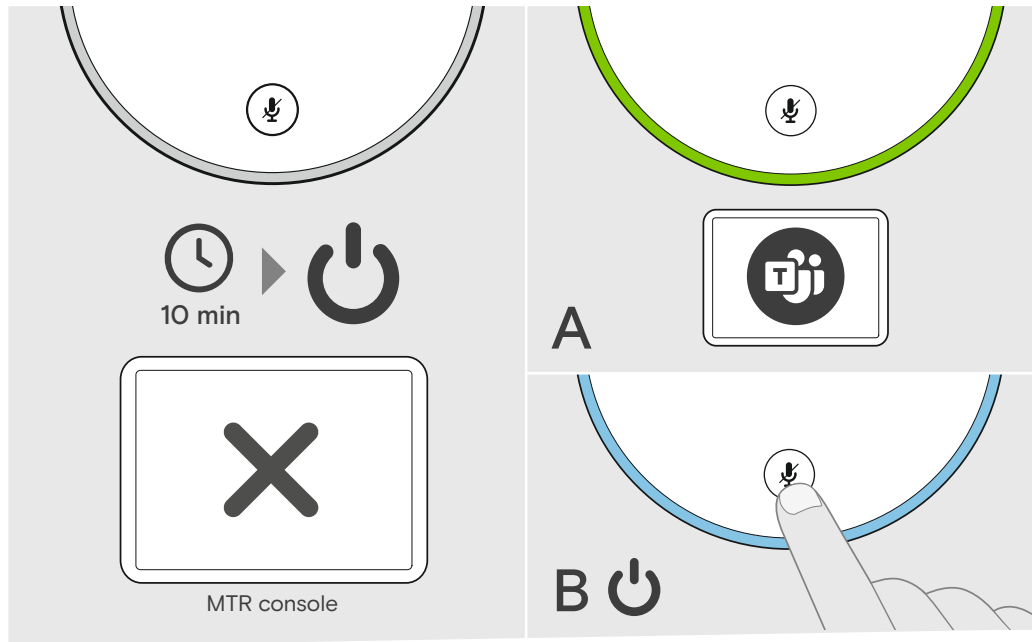


DSEA A/S

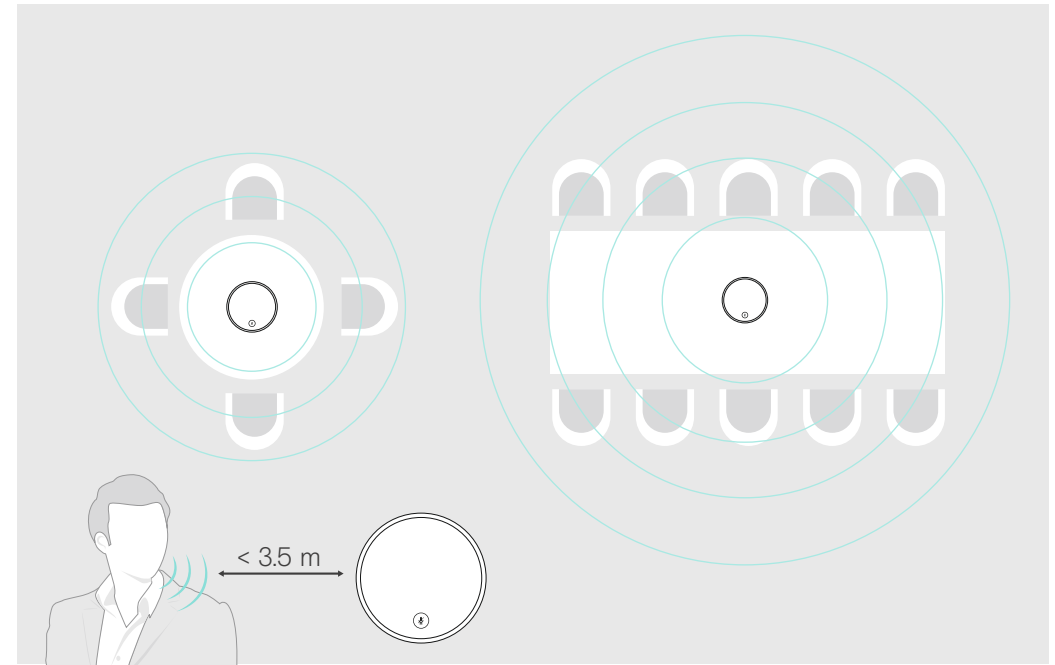
Kongebakken 9, DK-2765 Smørum, Denmark
www.eposaudio.com

Printed in China, Publ. 02/21, 770-00328/A02

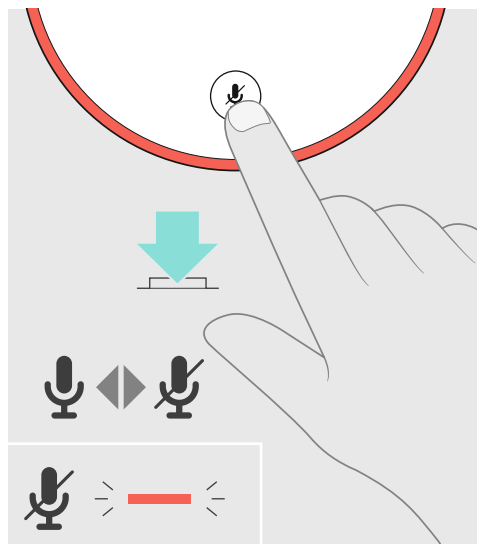
Automatic standby mode & waking up | Automatischer Ruhe-Modus & aufwecken | Mode veille et réveil automatiques | Modalità standby automatico e riattivazione | Modo de espera y reactivación automáticos | Modo de espera automático e despertar | Automatische stand-bymodus & ontwaken | Αυτόματη λειτουργία αναμονής και αφύπνιση | Automatisk standbytilstand og opvågning | Automatiskt viloläge och uppvakning | Automaattinen valmiustila ja herääminen | Automatisch tryb oczekiwania i budzenia | Автоматический переход в режим ожидания и возврат из режима ожидания | 自动待机模式和唤醒 | 自動待機模式與甦醒 | Otomatik bekleme modu ve uyanma | 自動スタンバイモードと復帰 | Mode siaga & bangun otomatis | 자동 대기 모드 및 활성화하기



Positioning the speaker | Lautsprecher positionieren | Positionnement du haut-parleur | Posizionamento dell'altoparlante | Colocación del altavoz | Posicionar o altifalante | De luidspreker aanpassen | Τοποθέτηση ηχείου | Placering af højttaleren | Högtalarens placering | Kaiuttimen sijoittaminen | Ustawianie głośnika | Размещение динамика | 放置扬声器 | 挑整揚聲器位置 | Höparlörú konumlandirna | 스피커의 위치決め | Memposisikan speaker | 스피커 위치 조절하기



Muting the microphone | Mikrofon stummschalten | Couper le son du microphone | Disattivazione del microfono | Silenciar el micrófono | Silenciar o microfona | De microfoon uitschakelen | Σίγαση του μικροφώνου | Afbrydelse af mikrofonen | Stänga av mikrofonen | Mikrofonin mykistämnen | Wyciszenie mikrofonu | Выключение микрофона | 将麦克风静音 | 麥克風靜音 | Mikrofonu sessize alma | マイクをミュートにする | Membisukan mikrofon | 마이크 음소거



Using Microsoft Teams/Cortana | Microsoft Teams/Cortana verwenden | Utilisation de Microsoft Teams/Cortana | Utilizzo di Microsoft Teams / Cortana | Uso de Microsoft Teams/Cortana | Utilização de Microsoft Teams/Cortana | Microsoft Teams/Cortana gebruiken | Χρήση του Microsoft Teams/της Cortana | Brug af Microsoft Teams/Cortana | Använda Microsoft Teams/Cortana | Microsoft Teamsin/Cortanan käyttö | Korzystanie z Microsoft Teams/Cortana | Использование Microsoft Teams/Cortana | 使用 Microsoft Teams/Cortana | 使用 Microsoft Teams/Microsoft Cortana | Microsoft Teams/Cortana Kullanimi | Microsoft Teams/Cortanaの使用 | Menggunakan Microsoft Teams/Cortana | Microsoft Teams/Cortana 사용하기

