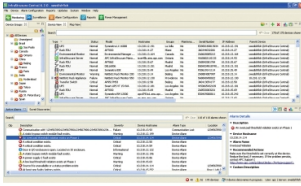


Fiche Produit

Spécifications



Appliance, EcoStruxure IT Data Center Expert, basic, up to 525 devices, up to 15 surveillance cameras, remote monitoring, management

AP9465

Présentation

Présentation	StruxureWare Data Center Expert Basic scales up to 525 devices and 15 surveillance cameras.
Lead time	Généralement expédié sous 2 semaines

Principal

nombre d'unité de rack	1U
nombre de câbles	1
protocole du port communication	DNS HTTP HTTPS SMTP SMS SSL TCP/IP
équipement fournis	1 clé de licence pour surveillance de nœuds Clé pour 25 nœuds de licence CD avec logiciel Guide d'installation Équipements serveur Manuel de l'utilisateur

Généralités

système d'exploitation	Windows 7 Windows 8 Windows Vista Windows XP Windows XP Professional SP1 Windows XP Professional SP2
capacité mémoire	1 Go/160 Go disponibles pour stockage des données

Physique

couleur	Noir
hauteur	4,4 cm
largeur	48,3 cm
profondeur	38,1 cm
poids	9,55 kg
emplacement de montage	Façade
Montage préconisé	No preference
mode d'installation	Rack montée

Environnement

température de fonctionnement	10...35 °C
altitude de fonctionnement	0...10000 ft
humidité relative	5...90 %
température ambiante pour le stockage	-35...60 °C
altitude de stockage	0,0000000000...9144,0000000000 m
Humidité relative de stockage	5...95 %

Communication et gestion

type de réseau de communication	RJ45 10/100/1000 Base-T
---------------------------------	-------------------------

Emballage

Type d'emballage 1	PCE
Nb produits dans l'emballage 1	1
Hauteur de l'emballage 1	30,5 cm
Largeur de l'emballage 1	88,9 cm
Longueur de l'emballage 1	62,9 cm
Poids de l'emballage 1	19,09 kg

Garantie contractuelle

Garantie	2 years repair or replace
----------	---------------------------

Développement durable

Le label **Green Premium™ label** est l'engagement de Schneider Electric à fournir des produits aux performances environnementales les meilleures de leur catégorie. **Green Premium** promet le respect des dernières réglementations, la transparence sur les impacts environnementaux, ainsi que les produits circulaires et à faible émission de CO₂.

Le guide d'évaluation de la durabilité des produits est un livre blanc qui clarifie les normes mondiales en matière d'écolabel et comment interpréter les déclarations environnementales.

[En savoir plus sur Green Premium >](#)

[Guide pour évaluer la durabilité d'un produit >](#)



Transparence

Directive Rohs Ue

Non applicable, en dehors du scope légal RoHS UE

Profil Environnemental

[Profil environnemental du Produit](#)

Profil De Circularité

[Informations de fin de vie](#)