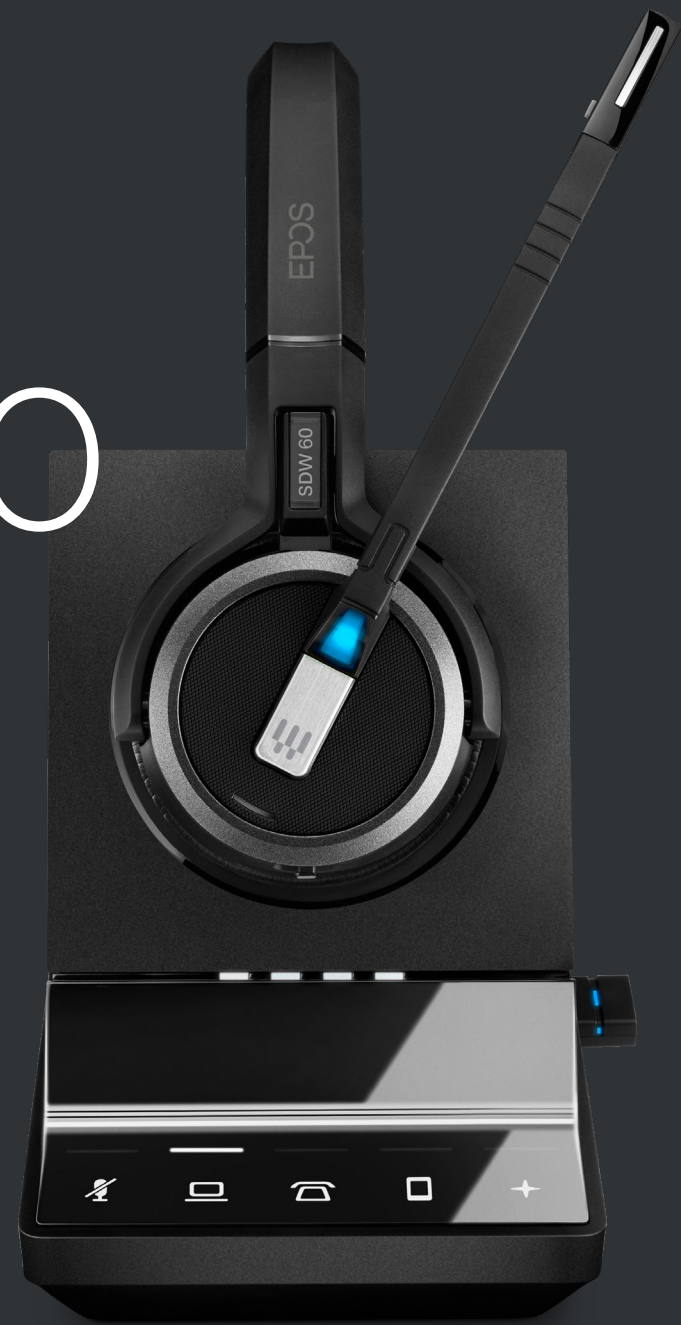


EPDS

US

# Série IMPACT 5000

IMPACT 5000 est un casque sans fil DECT pour les professionnels de bureau moderne, offrant une qualité de communication de nouvelle génération, une flexibilité d'utilisation à l'épreuve du temps, un confort de port au quotidien et une sécurité avancée pour les environnements de travail modernes.



Certified for  
Microsoft Teams

Google Meet

AVAYA DevConnect  
Tested

Alcatel Lucent

enreach

# Caractéristiques principales

## Bénéficiez d'un confort de port optimal tout au long de la journée

Grâce à des coussinets d'oreille souples en similicuir et à un large choix de styles de port, pour un confort optimal, un bien-être durable et une efficacité renforcée.

## Augmentez la productivité et la concentration

Grâce à un voyant d'appel en cours visible, des coussinets d'oreille qui réduisent le bruit et une gestion simplifiée des appels.

## Profitez d'un son de qualité supérieure signé EPOS

Son très large bande et système antibruit de pointe à deux micros conformes aux spécifications Teams Open Office.

## Offrez à vos employés une flexibilité totale

Ce micro-casque flexible s'appaire facilement à tous les appareils et offre une portée sans fil importante de 180 m.

## Améliorez la sécurité de tous vos appels

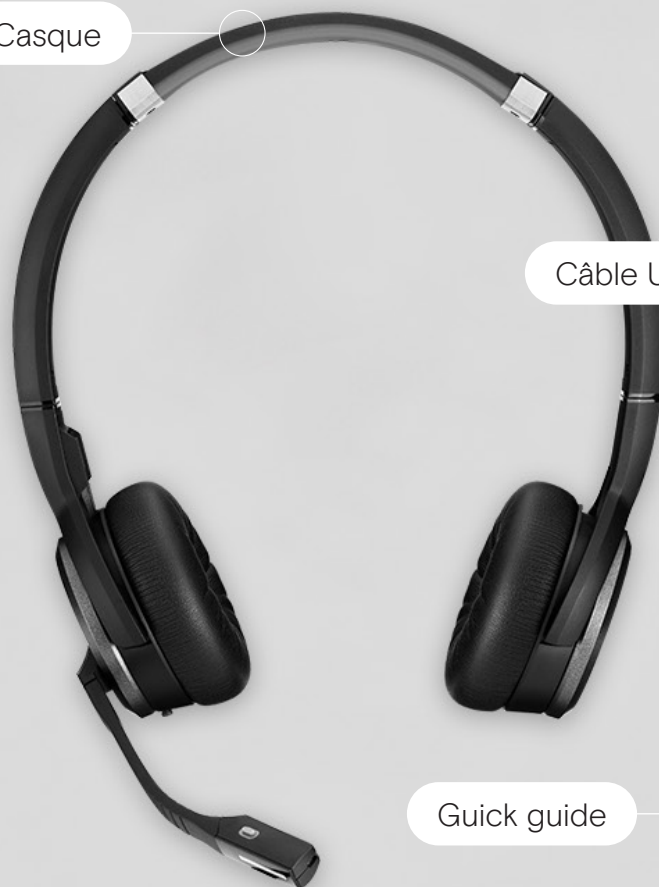
Grâce à l'appairage protégé, à l'authentification 128 bits et à EPOS Manager, ce système garantit une protection exceptionnelle, pour des appels sécurisés.

# Contenu de la boîte

Station de base



Casque



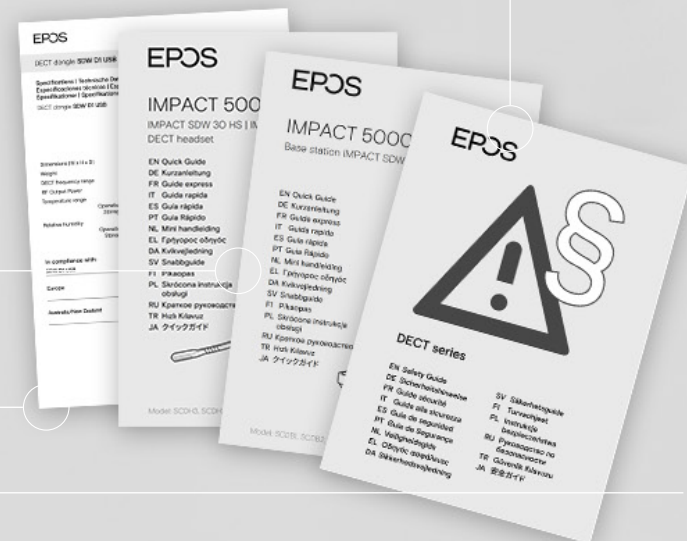
Dongle USB



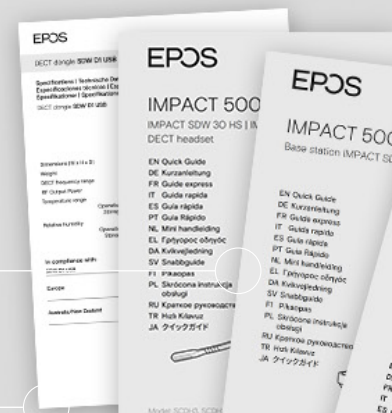
Câble USB



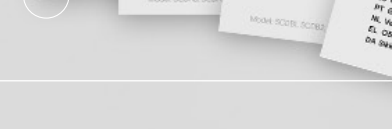
Fiche de conformité



Quick guide



Guide de sûreté

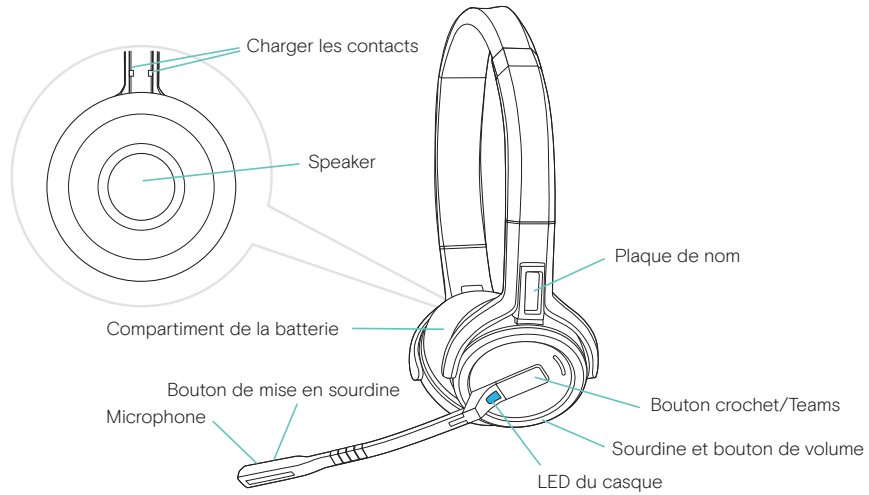


Exemples d'éléments contenus dans la boîte (peut varier selon le modèle de produit) :

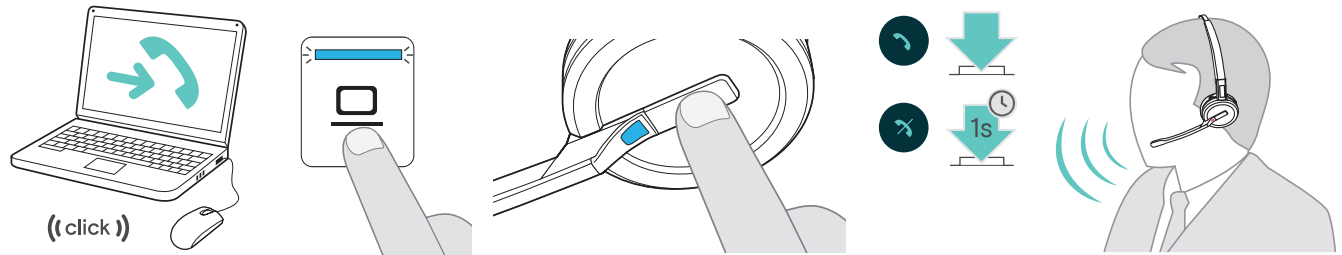
Unité d'alimentation électrique

Câble de téléphone audio

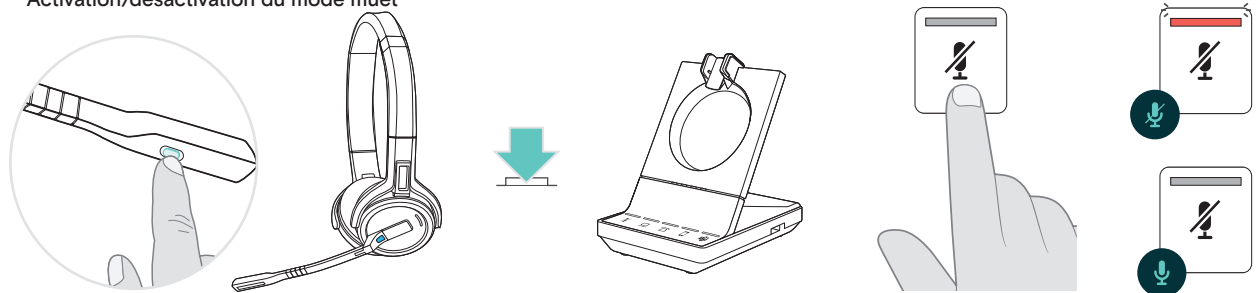
# Mode d'emploi IMPACT 5000



## Prendre/Terminer un appel



## Activation/désactivation du mode muet



# Avantages et caractéristiques supplémentaires



## Mode large bande haute densité

Fournit un son net et naturel pour des appels clairs, même dans les environnements de bureau denses.



## Triple connectivité

Restez connecté simultanément à votre ordinateur, votre téléphone de bureau et votre téléphone mobile.



## Autonomie en conversation étendue

Vous pouvez parler sans interruption pendant 14 heures en bande étroite.



## Recharge rapide

Soyez opérationnel(le) en toutes circonstances rechargez la batterie à 50 en à peine 30 minutes.



## Technologie EPOS ActiveGard®

Protégez-vous contre les chocs acoustiques pour éviter les pertes et lésions auditives.



## Intelligibilité vocale améliorée

Faites-vous bien entendre grâce à un système antibruit à deux micros et à la détection de votre propre voix.



## EPOS Manager

La configuration, la gestion et la surveillance à distance de l'utilisation des appareils s'effectuent depuis un portail centralisé.



## Conférence avec 4 casques

Utilisez la même station de base pour configurer des téléconférences avec jusqu'à 4 casques.



## Une expérience multimédia riche

Profitez de la lecture de musique et de multimédia, grâce à un son stéréo d'une qualité exceptionnelle.

# Caractéristiques du produit

1/6

## Caractéristiques générales

Style de port	Modèle monaural et binaural
Poids du casque	<b>501X:</b> 44 g / 1.55 oz (Version contour d'oreille) 58 g / 2.05 oz (Version serre-tête) 43 g / 1.52 oz (Version tour de cou) <b>503X:</b> 100 g / 3.52 oz <b>506X:</b> 136 g / 4.80 oz
DECT	1.920 pour 1.930 MHz (US)
Garantie	2 ans

## Audio

Réponse de fréquence du speaker	<b>501X:</b> 100 Hz - 11.0 kHz (bande extra large) 100 Hz - 7.5 kHz (large bande standard et large bande haute densité) 150 Hz - 3.5 kHz (bande étroite) <b>503X:</b> 50 Hz - 11.5 kHz (bande extra large) 50 Hz - 7.5 kHz (large bande standard et large bande haute densité) 150 Hz - 3.5 kHz (bande étroite) 20 Hz - 20 kHz (pleine bande - mode musique) <b>506X:</b> 150 Hz - 11.5 kHz (bande extra large) 150 Hz - 7.5 kHz (large bande standard et large bande haute densité) 150 Hz - 3.5 kHz (bande étroite) 20 Hz - 20 kHz (pleine bande - mode musique)
Type de micro	Microphones MEMS numériques : deux microphones avec système de réduction de bruit qui assure une clarté vocale exceptionnelle
Réponse de fréquence du micro	<b>501X:</b> 100 Hz - 11.0 kHz (bande extra large) 100 Hz - 7.5 kHz (large bande standard et large bande haute densité) 150 Hz - 3.5 kHz (bande étroite) <b>503X:</b> 100 Hz - 11.0 kHz (bande extra large) 100 Hz - 7.5 kHz (large bande standard et large bande haute densité) 150 Hz - 3.5 kHz (bande étroite) <b>506X:</b> 100 Hz - 11.0 kHz (bande extra large) 100 Hz - 7.5 kHz (large bande standard et large bande haute densité) 150 Hz - 3.5 kHz (bande étroite)
Annulation du bruit	Système à deux micros antibruit

# Caractéristiques du produit

2/6

## Variantes du produit

Temps de chargement

**501X:** 0 - 50%: 30 minutes  
0 - 100%: 1 heures  
**503X:** 0 - 50 %: 30 minutes  
0 - 100 %: 1 heures and 30 minutes  
**506X:** 0 - 50 %: 30 minutes  
0 - 100%: 1 heures and 30 minutes

Autonomie en veille

**501X:** Jusqu'à 48 heures  
**503X/506X:** Jusqu'à 44 heures

Autonomie de conversation

**501X:** Jusqu'à 10 heures (bande étroite)  
Jusqu'à 7 heures (Large bande à densité optimisée)  
Jusqu'à 8 heures (bande )  
Jusqu'à 6 heures (bande extra large)  
**503X:** Jusqu'à 14 heures (bande étroite)  
Jusqu'à 12 heures (Large bande à densité optimisée)  
Jusqu'à 11,5 heures (bande )  
Jusqu'à 9 heures (bande extra large)  
**506X:** Jusqu'à 14 heures (bande étroite)  
Jusqu'à 12 heures (Large bande à densité optimisée)  
Jusqu'à 11,5 heures (bande )  
Jusqu'à 9 heures (bande extra large)

Portée

Sans obstacles : 180 m  
Bâtiment de bureaux classique : 55 m

## Logiciels

Les appareils EPOS peuvent être gérés avec les solutions logicielles suivantes :

EPOS Connect

Gestion des mises à jour du firmware et configuration des casques selon vos préférences audio personnelles.  
EPOS Connect est compatible avec Windows, Mac® et les systèmes VDI/clients légers : [eposaudio.com/software-epos-connect](https://eposaudio.com/software-epos-connect)

EPOS Manager

Gestion, mise à jour et configuration des appareils audio EPOS en tout lieu.  
Pour solutions dans le cloud et sur site : [eposaudio.com/software-epos-manager](https://eposaudio.com/software-epos-manager)

# Caractéristiques du produit

3/6

Contenu de la boîte	Produit	SDW 5013	SDW 5015	SDW 5016	SDW 5033	SDW 5035	SDW 5036	SDW 5063	SDW 5065	SDW 5066
Casque	SDW 10 HS*	●	●	●						
	SDW 30 HS				●	●	●			
	SDW 60 HS							●	●	●
Station de base	SDW 3 BS	●			●			●		
	SDW 5 BS		●	●		●	●		●	●
Dongle	BTD 800 USB Dongle			●			●			●
Câble	Unité d'alimentation électrique	●	●	●	●	●	●	●	●	●
	Câble USB	●	●	●	●	●	●	●	●	●
	Câble de téléphone audio		●	●		●	●		●	●

Quick Guide, Guide de sécurité et Fiche de Conformité inclus dans toutes les solutions  
\* inclus kit de port 3 en 1 : serre-tête, tour de cou, contour d'oreille et accessoires



# Caractéristiques du produit

4/6

Contenu de la boîte	Produit	SDW 5013T	SDW 5016T	SDW 5033T	SDW 5036T	SDW 5063T	SDW 5066T
Casque	SDW 10 HS*	●	●				
	SDW 30 HS			●	●		
	SDW 60 HS					●	●
Station de base	SDW 3 BS T	●		●		●	
	SDW 5 BS T		●		●		●
Dongle	BTD 800 USB Dongle		●		●		●
Câble	Unité d'alimentation électrique	●	●	●	●	●	●
	Câble USB	●	●	●	●	●	●
	Câble de téléphone audio		●		●		●

Quick Guide, Guide de sécurité et Fiche de Conformité inclus dans toutes les solutions  
\* inclus kit de port 3 en 1 : serre-tête, tour de cou, contour d'oreille et accessoires

# Caractéristiques du produit

5/6

Produit	Style de port	Connexion avec	Certifications	Code EAN	Code UPC
SDW 5066 - US Art. no. 1000629	Binaural	Téléphone de bureau, PC/softphone, appareils mobiles	Optimisé UC et certifié Webex, Avaya, Alcatel-Lucent Enterprise, Enreach	57 14708 00430 1	8 40064 40430 3
SDW 5066T - US Art. no. 1001040	Binaural	Téléphone de bureau, PC/softphone, appareils mobiles	Optimisé UC et certifié Microsoft Teams	57 14708 00842 2	8 40064 40842 4
SDW 5036 - US Art. no. 1000625	Monaural	Téléphone de bureau, PC/softphone, appareils mobiles	Optimisé UC et certifié Webex, Avaya, Alcatel-Lucent Enterprise, Enreach	57 14708 00426 4	8 40064 40426 6
SDW 5036T - US Art. no. 1001038	Monaural	Téléphone de bureau, PC/softphone, appareils mobiles	Optimisé UC et certifié Microsoft Teams	57 14708 00840 8	8 40064 40840 0
SDW 5016 - US Art. no. 1000621	Monaural	Téléphone de bureau, PC/softphone, appareils mobiles	Optimisé UC et certifié Webex, Avaya, Alcatel-Lucent Enterprise, Enreach	57 14708 00422 6	8 40064 40422 8
SDW 5016T - US Art. no. 1001036	Monaural	Téléphone de bureau, PC/softphone, appareils mobiles	Optimisé UC et certifié Microsoft Teams	57 14708 00838 5	8 40064 40838 7
SDW 5065 - US Art. no. 1000605	Binaural	Téléphone de bureau, PC/softphone	Optimisé UC et certifié Google Meet, Webex, Avaya, Alcatel-Lucent Enterprise, Enreach	57 14708 00406 6	8 40064 40406 8
SDW 5035 - US Art. no. 1000601	Monaural	Téléphone de bureau, PC/softphone	Optimisé UC et certifié Webex, Avaya, Alcatel-Lucent Enterprise, Enreach	57 14708 00402 8	8 40064 40402 0
SDW 5015 - US Art. no. 1000597	Monaural	Téléphone de bureau, PC/softphone	Optimisé UC et certifié Webex, Avaya, Alcatel-Lucent Enterprise, Enreach	57 14708 00398 4	8 40064 40398 6
SDW 5063 - US Art. no. 1000593	Binaural	PC/softphone	Optimisé UC et certifié Webex, Avaya, Alcatel-Lucent Enterprise, Enreach	57 14708 00394 6	8 40064 40394 8
SDW 5063T - US Art. no. 1001034	Binaural	PC/softphone	Optimisé UC et certifié Microsoft Teams	57 14708 00836 1	8 40064 40836 3

# Caractéristiques du produit

6/6

Produit	Style de port	Connexion avec	Certifications	Code EAN	Code UPC
SDW 5033 - US Art. no. 1000589	Monaural	PC/softphone	Optimisé UC et certifié Webex, Avaya, Alcatel-Lucent Enterprise, Enreach	57 14708 00390 8	8 40064 40390 0
SDW 5033T - US Art. no. 1001032	Monaural	PC/softphone	Optimisé UC et certifié Microsoft Teams	57 14708 00834 7	8 40064 40834 9
SDW 5013 - US Art. no. 1000585	Monaural	PC/softphone	Optimisé UC et certifié Webex, Avaya, Alcatel-Lucent Enterprise, Enreach	57 14708 00386 1	8 40064 40386 3
SDW 5013T - US Art. no. 1001030	Monaural	PC/softphone	Optimisé UC et certifié Microsoft Teams	57 14708 00832 3	8 40064 40832 5

# Pièces détachées et Accessoires

1/1

Product	Art. no.	Description	EAN code	UPC code
SDW 10 HS	1000631	Casque monaural avec trois styles de port pour SDW 501x et SDW 501xT	57 14708 00432 5	8 40064 40432 7
SDW 30 HS	1000632	Casque monaural pour SDW 503x et 503xT	57 14708 00433 2	8 40064 40433 4
SDW 60 HS	1000633	Casque binaural pour SDW 506x et SDW 506xT	57 14708 00434 9	8 40064 40434 1
SDW 3 BS - US	1000685	Base pour SDW 50x3	57 14708 00486 8	8 40064 40486 0
SDW 3 BS T - US	1001044	Base pour SDW 50x3T	57 14708 00846 0	8 40064 40846 2
SDW 5 BS - US	1000681	Base pour SDW 50x5 et SDW 50x6 (sans dongle BTD 800)	57 14708 00482 0	8 40064 40482 2
SDW 5 BS T - US	1001042	Base pour SDW 50x6T (sans dongle BTD 800)	57 14708 00844 6	8 40064 40844 8
BTD 800	1000227	Dongle USB Bluetooth®	57 14708 00028 0	8 40064 40028 2
CH 30	1000702	Stand de recharge pour le casque	57 14708 00503 2	8 40064 40503 4
CH 30 USB	1001143	Câble de recharge USB	57 14708 00945 0	8 40064 40945 2
SDW D1 Accessory Pack	1000982	Pochette de transport et câble de recharge USB-A pour casques IMPACT 5000	57 14708 00784 5	8 40064 40784 7
SDW D1 USB	1000299	Dongle USB DECT	57 14708 00100 3	8 40064 40100 5
UI 10 BL	1000701	Busylight	57 14708 00502 5	8 40064 40502 7
PS - UNI 01	1000303	Bloc d'alimentation universel	57 14708 00104 1	8 40064 40104 3

# Annexe

1/1

## Caractéristiques supplémentaires du produit

Diamètre du coussinet	<b>501X:</b> ø 53 mm / 2.09 in <b>503X:</b> ø 54,5 mm / 2.15 in <b>506X:</b> ø 54,5 mm / 2.15 in
Personnalisation	Oui, avec une plaque nominative sur le micro-casque
Type de haut-parleur	Haut-parleurs de pointe en néodyme pour une qualité audio exceptionnelle
Compatible GAP	Oui (casque)
Dongle BTD 800 USB	Pour plus d'informations, rendez-vous sur <a href="https://eposaudio.com/btd-800-usb">eposaudio.com/btd-800-usb</a> (fourni avec SDW 50X6 & 50X6T)
Port USB-A	Prend en charge le traitement des appels avec le chargement de smartphone et des appareils EPOS
Plage de températures	En fonctionnement : +5 °C pour + 45 °C / +41 °F pour +113 °F Stockage : -20 °C pour + 70 °C / -4 °F pour +158 °F
Batterie (lithium polymère)	Échangeable auprès du service après-vente
Temps d'écoute (mode musique)	Jusqu'à 9 heures (bande pleine)
Mode veille automatique lorsque l'appareil est hors de portée	Oui, après 12 heures
Technologie EPOS ActiveGard®	Protège les utilisateurs contre les chocs acoustiques engendrés par les pics sonores imprévus
Protection contre les intrusions d'appairage	Appairage protégé