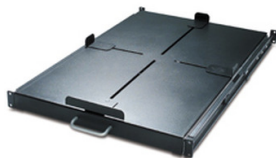


# Fiche technique du produit

Spécifications



## NetShelter Sliding Shelf - 200lbs/ 91kg Black

AR8128BLK

Statut commercial: Commercialisé

## Présentation

Présentation	Plateau coulissant pour montage en rack d'unités de type tour, de moniteurs et d'autres équipements.
Lead time	Généralement disponible en stock

## Principales

Nombre d'unité de rack	1U
Nombre de câbles	1
Équipement fournis	Guide d'installation Matériel de montage 4 x clips de fixation

## Physique

Couleur	Noir
Hauteur	4,4 cm
Largeur	44,5 cm
Profondeur	71,1 cm
Poids net	15,91 kg
Emplacement de montage	Façade
Montage préconisé	No preference
Mode d'installation	Rack montée
Profondeur de montage maximale	101,6 cm
Profondeur de montage minimale	71,12 cm
Charge permanente admissible	90,7 kg statique

## Conformité

Normes	EIA-310D
--------	----------

## Emballage

Type d'emballage 1	PCE
Nb produits dans l'emballage 1	1
Hauteur de l'emballage 1	21,6 cm
Largeur de l'emballage 1	92,7 cm
Longueur de l'emballage 1	64,8 cm
Poids de l'emballage 1	21,315 kg

# Garantie contractuelle

---

Garantie

2 ans, réparation ou remplacement

## Développement durable

Le label **Green Premium™** montre l'engagement de Schneider Electric à fournir des produits aux performances environnementales exceptionnelles. Green Premium garantit le respect des dernières réglementations, la transparence de l'impact du produit sur l'environnement, ainsi que des produits circulaires avec de faibles émissions de CO<sub>2</sub>.

[En savoir plus sur Green Premium >](#)



Take-back   Transparence   RoHS/REACH

## Performances des ressources

[Take-Back Program Available](#)

---

## Performances en matière de bien-être

[Sans Svhc Reach](#)

---

[Information Sur Les Exemptions Rohs](#) [Oui](#)

---

## Certifications et normes

Régulation Reach

[Déclaration REACH](#)

---

Directive Rohs Ue

Conformité pro-active (Produit en dehors du scope légal RoHS UE)

[Déclaration RoHS UE](#)

---

Régulation Rohs Chine

[Déclaration RoHS pour la Chine](#)

Déclaration pro-active RoHS pour la Chine (en dehors du périmètre légal RoHS pour la Chine)

---

Profil Environnemental

[Profil environnemental du Produit](#)

---

Profil De Circularité

[Informations de fin de vie](#)

---