



ERGO PRO

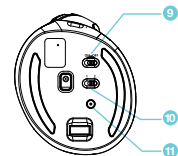
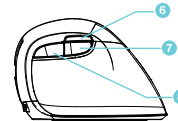
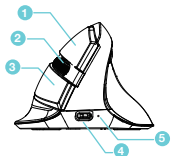
Souris ergonomique Verticale combo sans fil 2.4Ghz et Bluetooth 5.0

COMBO 2.4GHZ & BLUETOOTH WIRELESS VERTICAL ERGONOMIC MOUSE



Features / Spécificités

1.1 Product appearance / 1.1 Apparence du produit



- 1 Left click / Clic gauche
- 2 Scroll wheel / Molette de défilement
- 3 Right click / Clic droit
- 4 USB-C charging connector / Prise de charge USB-C
- 5 LED indicator / Indicateur lumineux
- 6 CPI Adjustment button / Réglage de la résolution DPI
- 7 Backward / Retour arrière
- 8 Forward / Suivant
- 9 On / Off button / Bouton Marche / Arrêt
- 10 Mode selector (2.4Ghz / Bt*) / Sélection du mode
- 11 Bt* Pairing button / Bouton d'appairage Bt*

1.3 Into the box / 1.3 Dans la boîte

- 1* Vertical ERGO mouse / 1* souris verticale ERGO
- 1* USB-C / USB-A Cable / 1* Câble USB-C / USB-A 140CM
- 1* User Guide / 1* Notice d'utilisation

*Bt = Bluetooth

Setup / Installation

2.4Ghz wireless setup / Installation en mode sans fil 2.4Ghz

1. Connect the USB-A nano receiver into your computer USB-A port
2. Place the the 1/2 button located on the bottom of the mouse **on position 1**.
3. Place the ON/OFF button located on the bottom of the mouse **on position ON**.
4. Press the scroll / left / right buttons just after power ON the mouse , release the scroll / left / right buttons **after 3 seconds**.
5. **Your mouse is ready to use and properly setup.**

1. Connectez le nano-récepteur USB-A au port USB-A de votre ordinateur
2. Placez le bouton 1/2 situé sous la souris **sur la position 1**.
3. Placez le bouton ON/OFF situé sous la souris **sur la position ON**.
4. Appuyez sur la molette / les clics droit et gauche juste après avoir allumé la souris (ON), relâchez la molette / les clics droit et gauche **après 3 secondes**.
5. **Votre souris est prête à l'emploi et correctement configurée.**

Bluetooth wireless setup / Installation en mode sans fil Bluetooth

1. Place the the 1/2 button located on the bottom of the mouse **on position 2**.
2. Place the ON/OFF button located on the bottom of the mouse **on position ON**.
3. Press the Bluetooth pairing mode button located on the bottom of the mouse **during 3s**, the light located on the front of the mouse will keep flashing in blue color.
4. On your computer, open the Bluetooth devices setup menu then add a new device (+), and select **ERGO PRO Left** or **ERGO PRO right** into the field "visible devices" .
5. The light on the front will stop flashing.
5. **Your mouse is ready to use and properly setup.**

1. Placez le bouton 1/2 situé sous la souris **sur la position 2**.
2. Placez le bouton ON/OFF situé sous la souris **sur la position ON**.
3. Appuyez sur le bouton du mode d'appairage Bluetooth situé en dessous de la souris **pendant 3s**, le voyant situé à l'avant de la souris clignotera alors en bleu.
4. Sur votre ordinateur, ouvrez le menu de configuration des appareils Bluetooth puis ajoutez un nouvel appareil (+), et sélectionnez **ERGO PRO Left** ou **ERGO PRO right** dans le champ « appareils visibles ».
5. Le voyant à l'avant cessera alors de clignoter.
5. **Votre souris est prête à l'emploi et correctement configurée.**

Tricks / Astuces

CPI level indication / Indication sur le niveau des DPI

The LED indicator located on the front of the mouse will flash **corresponding to the CPI level**.

- 1 flash : Grade 1: 800DPI
- 2 flashes: Grade 2: 1600DPI
- 3 flashes: Grade 3: 2400DPI
- 4 flashes: Grade 4: 4000DPI

L'indicateur LED situé à l'avant de la souris clignotera en fonction du niveau DPI.

- 1 flash : Niveau 1 : 800DPI
- 2 flashes : Niveau 2 : 1600DPI
- 3 flashes : Niveau 3 : 2400DPI
- 4 flashes : Niveau 4 : 4000DPI

Deactivate the side Leds / Désactiver les Leds latérales

Pressing the Side buttons (forward and backward) at the same time **for 3 seconds** to turn **ON / OFF** the light.
Appuyer sur les boutons latéraux (avant et arrière) en même temps **pendant 3 secondes** pour **allumer / éteindre** la lumière.

Charging instructions / Recharger

Charge the mouse / Recharger la souris:

- Connect the USB-A cable port to a charging device and the other end to the **USB-C input connector located on the front of the mouse**.
- After connecting, the mouse will automatically charged and the LED indicator status will flash in blue.(It will stop flashing when the battery will be charged)

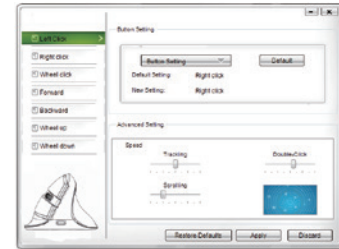
- Connectez le port USB du câble à un chargeur et l'autre extrémité à l'**entrée USB-C de la souris localisé sur l'avant de la souris**.
- Après avoir connecté la souris, elle se chargera automatiquement et l'état de l'indicateur LED clignotera en bleu. (Il s'arrêtera de clignoter lorsque la batterie sera chargée)

Driver instructions / Pilote

Driver installation (Win) / Installation du pilote (Win)

- Make sure, the mouse is properly setup on your computer before to install the driver.
- Go to www.urban-factory.com then **search for EPR20UF** or **EPL20UF** then download the driver at the bottom page.

- Assurez-vous que la souris est correctement configurée sur votre ordinateur avant d'installer le pilote.
- Allez sur www.urban-factory.com puis recherchez **EPR20UF** ou **EPL20UF** puis téléchargez le pilote en bas de page.



Warning / Attention

- Driver software is in English
- Le logiciel de configuration est en anglais.

Driver instructions / Pilote

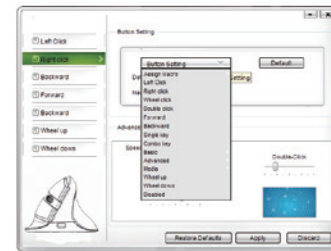
Macro* settings / configuration des macros*

- Click "assign Macro" to enter into Macro settings. Click on "New" then give a name to your Macro then left click onto a blank space to confirm the Macro name. **Start record**...after finishing click on "stop record" and save the Macro by clicking on "Ok". After choosing certain Macro, the background of it will turn green and you will be able to re-edit it.

- **What is a Macro?** A Macro is a sequence of different click combination recorded in a unique click.

- Cliquez sur « affecter une macro » pour entrer dans les paramètres de configuration des macros. Cliquez sur "Nouveau" puis donnez un nom à votre Macro puis faites un clic gauche sur un espace vide pour confirmer le nom de la Macro. **Lancez l'enregistrement**... après avoir terminé, cliquez sur « arrêter l'enregistrement » et sauvegardez la macro en cliquant sur « Ok ».
- Après avoir choisi certaines macros, l'arrière-plan de celles-ci deviendra vert et vous pourrez les rééditer.

- **Qu'est-ce qu'une macro ?** Une macro est une séquence de différentes combinaisons de clics enregistrées dans un clic unique..



Déclaration de conformité

Par la présente, URBAN FACTORY déclare que la souris EPR20UF est conforme aux exigences essentielles et aux autres dispositions pertinentes de la directive 2014/53/UE.

Siège social : Urban Factory, 57 rue de la Convention 75015 Paris FRANCE

Nom du produit : ERGO MOUSE PRO WIRELESS RIGHT HAND - 2.4GHZ - BT 5.0 - RECHARGEABLE - 4000DPI

Référence : EPR20UF

Auquel cette déclaration se rapporte est en conformité avec le(les) document(s) normatif(s) européen(s) et international(aux) suivant(s).

- CEM (Directive 2014/30/EU)
- Santé et sécurité (Directive 2014/53/EU Art. 3.1 (a))
- Niveau adéquat de compatibilité électromagnétique (Directive 2014/53/UE 3.1 (b)) et utilisation efficace du spectre (Directive 2014/53/UE 3.2)
- EN 55032:2015+A11:2020 - EN 55035:2017+A11:2020
- EN IEC 61000-3-2:2019 - EN 61000-3-3:2013+A1:2019
- ETSI EN 300 328 V2.2.2 (2019-07) - ETSI EN 300 440 V2.2.1 (2018-07)
- ETSI EN 301 489-1 V2.2.3 (2019-11) - ETSI EN 301 489-3 V2.1.2
- ETSI EN 301 489-17 V3.2.4 (2020-09) - EN 62479:2010
- EN IEC 62368-1:2020+A11:2020

Règlement 1907/2006 (REACH)

Fait à Paris,
Nom et fonction du signataire

Le 26 Juillet 2021 par
Thierry Zeitoun
Gérant



URBAN-FACTORY.COM

Declaration of Conformity

URBAN FACTORY hereby declares that the EPR20UF mouse complies with the essential requirements and other relevant provisions of Directive 2014/53 / EU.

Headquarters: Urban Factory, 57 rue de la Convention 75015 Paris FRANCE

Product Name: ERGO MOUSE PRO WIRELESS RIGHT HAND - 2.4GHZ - BT 5.0 - RECHARGEABLE - 4000DPI

Reference: EPR20UF

To which this statement relates is in conformity with the following European and international normative document(s).

- EMC (Directive 2014/30 / EU)
- Health and safety (Directive 2014/53 / EU Art. 3.1 (a))
- Adequate level of electromagnetic compatibility (Directive 2014/53 / EU 3.1 (b)) and efficient use of the spectrum (Directive 2014/53 / EU 3.2)
- EN 55032:2015+A11:2020 - EN 55035:2017+A11:2020
- EN IEC 61000-3-2:2019 - EN 61000-3-3:2013+A1:2019
- ETSI EN 300 328 V2.2.2 (2019-07) - ETSI EN 300 440 V2.2.1 (2018-07)
- ETSI EN 301 489-1 V2.2.3 (2019-11) - ETSI EN 301 489-3 V2.1.2
- ETSI EN 301 489-17 V3.2.4 (2020-09) - EN 62479:2010
- EN IEC 62368-1:2020+A11:2020

Regulation 1907/2006 (REACH)

Signed in Paris
Name and function

26 July 2021 by
Thierry Zeitoun
General Manager



URBAN-FACTORY.COM

Declaración de conformidad

URBAN FACTORY declara por la presente que el ratón óptico EPR20UF cumple con los requisitos esenciales y otras disposiciones relevantes de la Directiva 2014/53 / UE.

Sede: Urban Factory, 57 rue de la Convention 75015 Paris FRANCE

Nombre del producto: ERGO MOUSE PRO WIRELESS RIGHT HAND - 2.4GHZ - BT 5.0 - RECHARGEABLE - 4000DP

Referencia: EPR20UF

A lo que se refiere esta declaración, se ajusta a los siguientes documentos normativos europeos e internacionales.

- EMC (Directiva 2014/30 / UE)
- Salud y seguridad (Directiva 2014/53 / UE Art. 3.1 (a))
- Nivel adecuado de compatibilidad electromagnética (Directiva 2014/53 / UE 3.1 (b)) y uso eficiente del espectro (Directiva 2014/53 / UE 3.2)
- EN 55032:2015+A11:2020 - EN 55035:2017+A11:2020
- EN IEC 61000-3-2:2019 - EN 61000-3-3:2013+A1:2019
- ETSI EN 300 328 V2.2.2 (2019-07) - ETSI EN 300 440 V2.2.1 (2018-07)
- ETSI EN 301 489-1 V2.2.3 (2019-11) - ETSI EN 301 489-3 V2.1.2
- ETSI EN 301 489-17 V3.2.4 (2020-09) - EN 62479:2010
- EN IEC 62368-1:2020+A11:2020

Reglamento 1907/2006 (REACH)

Firmado en Paris
Nombre y función

26 de julio de 2021 por
Thierry Zeitoun
Gerente



URBAN-FACTORY.COM

Declaração de conformidade

A URBAN FACTORY declara que o mouse óptico EPR20UF cumpre os requisitos essenciais e outras disposições relevantes da Diretiva 2014/53 / UE.

Quartel general: Urban Factory, 57 rue de la Convention 75015 Paris FRANCE

Nome do Produto: ERGO MOUSE PRO WIRELESS RIGHT HAND - 2.4GHZ - BT 5.0 - RECHARGEABLE - 4000DP

Referência: EPR20UF

A que esta declaração se refere está em conformidade com o (s) seguinte (s) documento (s) normativo (s) europeu (s) e internacional (is).

- EMC (Diretiva 2014/30 / UE)
- Saúde e segurança (Diretiva 2014/53 / UE Art. 3.1 (a))
- Nível adequado de compatibilidade eletromagnética (Diretiva 2014/53 / UE 3.1 (b)) e uso eficiente do espectro (Diretiva 2014/53 / UE 3.2)
- EN 55032:2015+A11:2020 - EN 55035:2017+A11:2020
- EN IEC 61000-3-2:2019 - EN 61000-3-3:2013+A1:2019
- ETSI EN 300 328 V2.2.2 (2019-07) - ETSI EN 300 440 V2.2.1 (2018-07)
- ETSI EN 301 489-1 V2.2.3 (2019-11) - ETSI EN 301 489-3 V2.1.2
- ETSI EN 301 489-17 V3.2.4 (2020-09) - EN 62479:2010
- EN IEC 62368-1:2020+A11:2020

Regulamento 1907/2006 (REACH)

Assinado em Paris
Nome e função

26 de julho de 2021 por
Thierry Zeitoun
Director Geral



URBAN-FACTORY.COM

Warning / Mise en garde

- 1- Do not insert a screwdriver or other blunt objects into the moldings, ports, buttons or aeration of the mouse.
- 2- Do not open the mouse.
- 3- Do not throw the mouse but send it to a recycling center.
- 4- Do not immerse or wet.
- 5- Do not throw in the fire.
- 6- Do not use the mouse for any purpose other than the one for which it was been designed.
- 7- Do not expose to the sun.
- 8- **Keep away from children**

- 1- Ne pas insérer un tournevis ou autres objets contondants dans les moulures, ports, boutons ou aération de la souris.
- 2- Ne pas ouvrir la souris.
- 3- Ne pas jeter la souris mais l'envoyer à un centre de recyclage.
- 4- Ne pas immerger ou mouiller.
- 5- Ne pas jeter dans le feu.
- 6- Ne pas utiliser la souris pour un autre usage que celui pour lequel il a été conçu.
- 7- Ne pas exposer au soleil.
- 8 - **Ne pas laisser à la portée des enfants**



Contact: info@urban-factory.com
Tel: +33 (0)1 45 78 45 78

URBAN-FACTORY.COM

Advertencia / Aviso

- 1- No inserte un destornillador u otros objetos contundentes en el molduras, puertos, botones o aireación del mouse.
- 2- No abra el mouse.
- 3- No tires el ratón, envíalo a un centro de reciclaje.
- 4- No sumergir ni mojar.
- 5- No arrojar al fuego.
- 6- No utilice el ratón para ningún otro propósito que no sea el que fue diseñado.
- 7- No exponer al sol.
- 8- **Mantener alejado de los niños**

- 1- Não insira uma chave de fenda ou outros objetos pontiagudos no molduras, portas, botões ou aeração do mouse.
- 2- Não abra o mouse.
- 3- Não jogue o mouse e envie-o para um centro de reciclagem.
- 4- Não mergulhe ou molhe.
- 5- Não jogue no fogo.
- 6- Não use o mouse para qualquer outro propósito que não seja para qual foi projetado.
- 7- Não exponha ao sol.
- 8- **Mantenha longe do alcance das crianças**



Contact: info@urban-factory.com
Tel: +33 (0)1 45 78 45 78

URBAN-FACTORY.COM