

Canon

GX5000 series

Getting Started

Guía de inicio

Para Começar

Démarrage

Руководство по началу
работы

Посібник для початку
роботи

دليل البدء

Read **Safety and Important Information** (addendum) first.

Lea primero **Información de seguridad e información importante** (apéndice).

Leia **Informações Importantes e Sobre Segurança** (adendo) primeiro.

Commencez par lire **Sécurité et informations importantes** (addendum).

В первую очередь прочтите документ **Информация о безопасности и важные сведения** (приложение).

Спершу прочитайте документ **Інформація щодо безпеки й важливі відомості** (додаток).

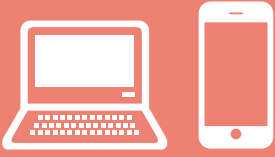
اقرأ معلومات الأمان والمعلومات الهامة (بالملاحق) أولاً.



Q T 6 4 4 6 2 V 0 1



Installing the Printer.....	page 1
Instalación de la impresora	página 1
Instalando a impressora	página 1
Installation de l'imprimante.....	page 1
Установка принтера.....	стр. 1
Установлення принтера.....	стор. 1
تركيب الطابعة.....	صفحة 1



Connecting to a Computer, Smartphone or Tablet.....	page 6
Conexión con un ordenador, teléfono inteligente o tableta.....	página 6
Conectando a um computador, smartphone ou tablet.....	página 6
Connexion à un ordinateur, un smartphone ou une tablette.....	page 6
Подключение к компьютеру, смартфону или планшету.....	стр. 6
Підключення до комп'ютера, смартфона або планшета.....	стор. 6
التوصيل بالكمبيوتر أو الهاتف الذكي أو الجهاز اللوحي.....	صفحة 6

Holding the Printer

Cómo sujetar la impresora

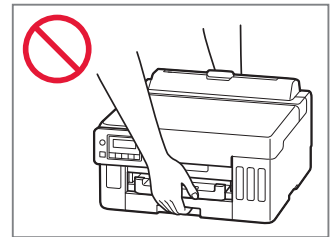
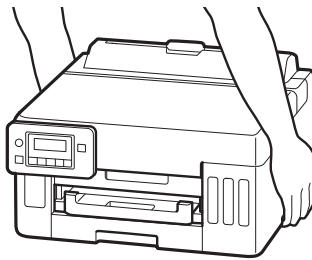
Segurando a impressora

Manipulation de l'imprimante

Удерживание принтера

Як тримати принтер

حمل الطابعة



Setting Up the Printer



For Setup, visit the URL

<https://ij.start.canon>

or scan the code with your mobile device



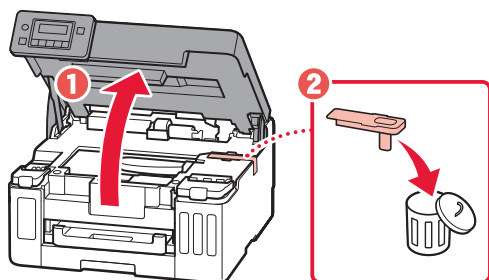
● Follow the instructions below if you do not have an internet connection.

1. Box Contents

- Ink Bottles
- Power Cord
- Setup CD-ROM (GX5040 only)
- Safety and Important Information
- Getting Started (this manual)

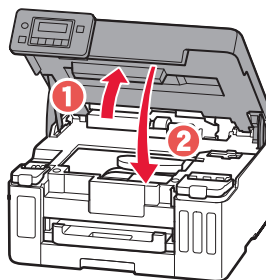
2. Removing the Orange Tape

- 1 Remove the orange tape.
- 2 Open the top cover, and then remove the orange tape.



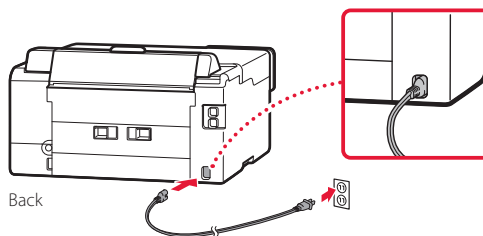
3. Close the top cover.

- If you lift the top cover slightly and release it, it will close by itself.

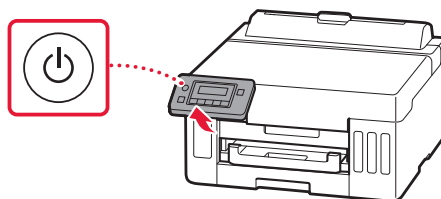


3. Turning on the Printer

1. Connect the power cord.



2. Open the operation panel and press the **ON** button.



Setting Up the Printer

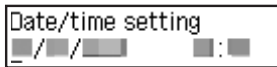
- 3 When the following screen appears, use the ◀ and ▶ buttons to select a language, and then press the **OK** button.



Important

If an error appears on the screen, see "If an error message (support code) appears on the screen" on page 5 and follow the instructions.

- 4 Use the ◀, ▶, and **OK** buttons to set the date and time.

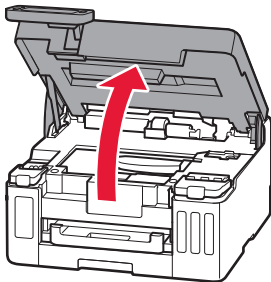


4. Pouring Ink

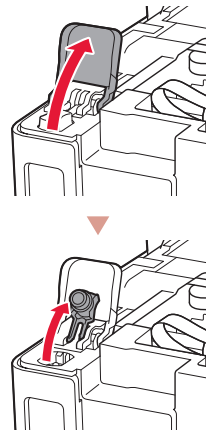
Important

This product requires careful handling of ink. Ink may splatter when the ink tanks are filled with ink. If ink gets on your clothes or belongings, it may not come off.

- 1 Open the top cover.

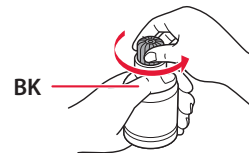


- 2 Open the ink tank cover and tank cap on the left of the printer.

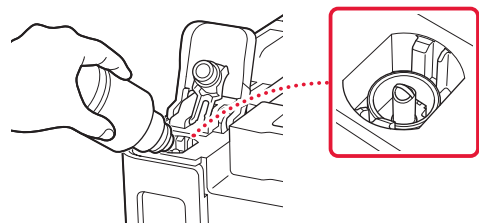


- 3 Hold the ink bottle upright and gently twist the bottle cap to remove.

Check!

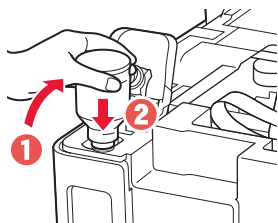


- 4 Align the nozzle of the ink bottle with the inlet.



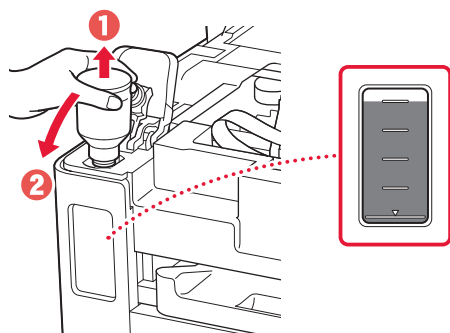
5 Slowly stand the ink bottle upside down and push down to pour the ink.

- If the ink does not pour, gently remove the ink bottle and try again.

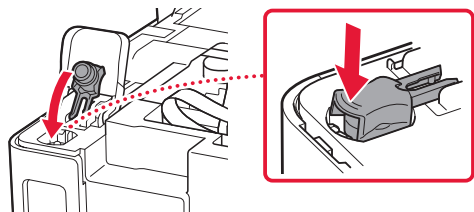


6 Gently remove the ink bottle from the inlet.

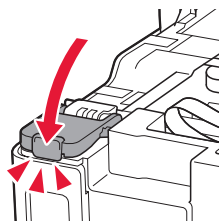
- Be careful not to spill the ink.



7 Replace the tank cap **securely**.

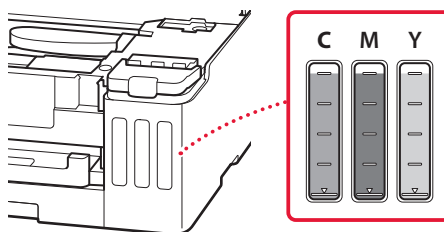


8 Close the ink tank cover securely.



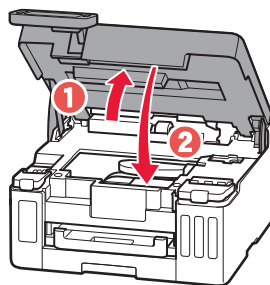
9 Repeat steps 2 through 8 to pour all ink into the corresponding ink tanks on the right.

Check!



10 Close the top cover.

- If you lift the top cover slightly and release it, it will close by itself.



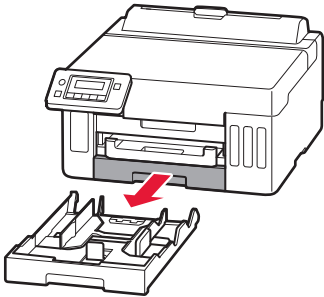
Setting Up the Printer

5. Loading Paper

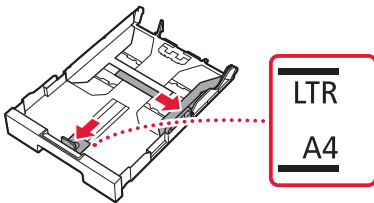
- 1 Use the ◀ and ▶ buttons to select **Yes**, and then press the **OK** button.



- 2 Remove the cassette from the printer.

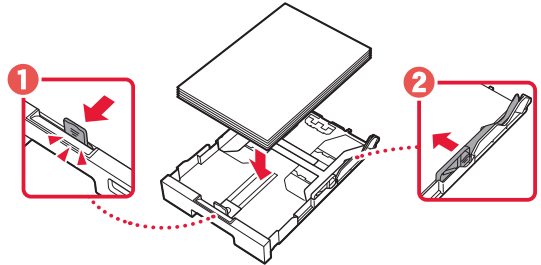


- 3 Slide apart the paper guides.
• Slide the right paper guide to the right edge. Align the front paper guide with the Letter or A4 mark.

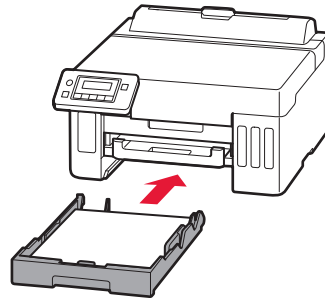


- 4 Load Letter or A4 sized plain paper.

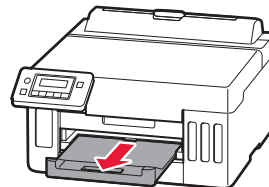
- Place the paper against the front paper guide, and align the right paper guide to the width of the paper.



- 5 Replace the cassette.



- 6 Pull out the paper output tray.



- 7 Follow the on-screen instructions, and then press the **OK** button.

Load A4 or Letter sized paper
[OK]Print



Adjusting for first use...
About 1 min. remaining

- The alignment process prints out one double sided sheet. Wait without touching the paper until the screen in step 8 appears.

- 8 Follow the on-screen instructions, and then press the **OK** button.

Do you want to update all
[< Yes >] No



Setup is complete
[OK]



To connect to a computer
[OK]



Ready to print

- ➔ Proceed to the next page.

? If an error message (support code) appears on the screen

Remove all protective material
Support code 1890 — Support code

Check the support code, and then follow the instructions if the displayed code is written below.

- **1890**
Protective material remaining.
➔ "2. Removing the Orange Tape" on page 1

For all other cases, refer to the **Online Manual**.

Setting Up the Printer

What device are you connecting?



Computer



Computer and
smartphone



Smartphone

6-a

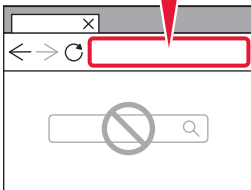
Connecting to a Computer


If you are using multiple computers, perform these steps on each computer.



- 1 Access the Canon website from your computer.

<https://ij.start.canon>



- 2 Select  **Set Up**.
- 3 Enter your printer's model name and click **Go**.

- 4 Click **Start**, and then select **Connecting to a Computer/ Smartphone**.

- The following steps are for Windows users.

- 5 Click **Download**.

- 6 Run the downloaded file.

- Follow the on-screen instructions. This may take some time.
- To connect to a smartphone as well, see "6-b. Connecting to a Smartphone" on page 7.

Using the Setup CD-ROM (GX5040 only)

Double click **EasySetup.exe** in the CD-ROM, and then continue from step 3. If you do not have an internet connection, open the **win** folder in the CD-ROM and double click **SETUP.exe**. This will install the printer driver.

6-b

Connecting to a Smartphone

If you are using multiple smartphones, perform these steps on each smartphone.



1 Install the "Canon PRINT Inkjet/SELPHY" app on your smartphone.



- Search for "Canon PRINT" in App Store, or Google Play.
- Access the Canon website to download the app.



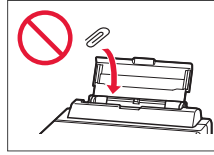
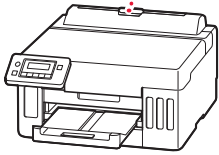
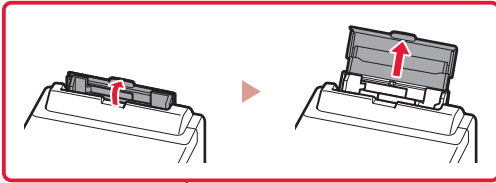
2 Open the installed app, and follow the on-screen instructions in the app to add your printer.



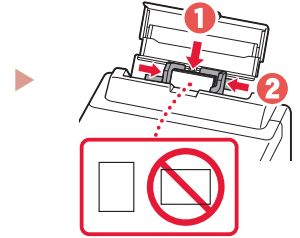
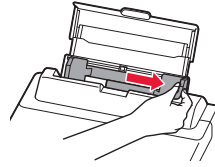
Once you have added your printer, you can print from your smartphone. To print photos, see "Loading Paper" on page 8.

Loading Paper

- 1 Open the rear tray cover and extend the paper support.



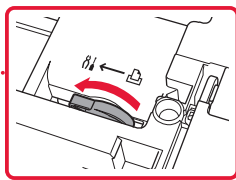
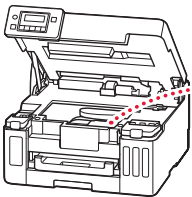
- 2 Slide the right-hand side paper guide to the far right.
- 3 Load several sheets of paper with the print side facing up and slide the side paper guide against the edge of the paper stack.



Transporting Your Printer

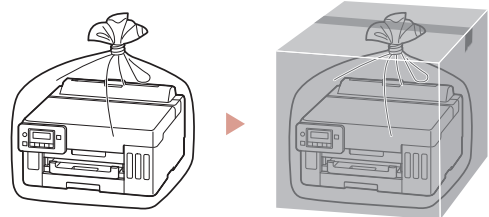
When relocating the printer, check the following. Refer to the **Online Manual** for details.

Check that the position of the ink valve lever is closed.



Pack the printer in a plastic bag in case ink leaks.

- Pack the printer in a sturdy box so that it is placed with its bottom facing down, using sufficient protective material to ensure safe transport.
- Do not tilt the printer. Ink may leak.
- Please handle with care and ensure the box remains flat and NOT turned upside down or on its side, as the printer may be damaged and ink in the printer may leak.
- When a shipping agent is handling transport of the printer, have its box marked "THIS SIDE UP" to keep the printer with its bottom facing down. Mark also with "FRAGILE" or "HANDLE WITH CARE".



Instalación de la impresora



Para la configuración,
visite la URL

<https://ij.start.canon>



o bien escanee el código con su dispositivo móvil

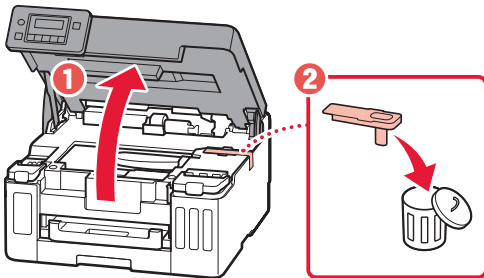
● Siga las instrucciones que se proporcionan a continuación si no tiene conexión a Internet.

1. Contenido de la caja

- Frascos de tinta
- Cable de alimentación
- CD-ROM de instalación (solo GX5040)
- Información de seguridad e información importante
- Guía de inicio (este manual)

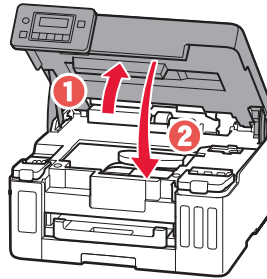
2. Retirar la cinta naranja

- 1 Retire la cinta naranja.
- 2 Abra la cubierta superior y retire la cinta naranja.



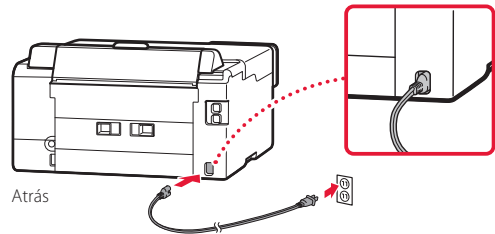
3. Cierre la cubierta superior.

- Si levanta la cubierta superior ligeramente y la suelta, se cerrará sola.

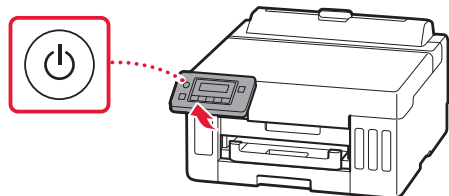


3. Encender la impresora

- 1 Conecte el cable de alimentación.



- 2 Abra el panel de control y pulse el botón **ACTIVADO (ON)**.



Instalación de la impresora

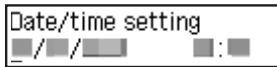
- 3 Si aparece la siguiente pantalla, use los botones ◀ y ▶ para seleccionar el idioma y pulse el botón **OK**.



»»» Importante

Si aparece un error en la pantalla, consulte "Si se muestra un mensaje de error (código de asistencia) en la pantalla" en la página 5 y siga las instrucciones.

- 4 Utilice los botones ◀, ▶ y **OK** para establecer la fecha y la hora.

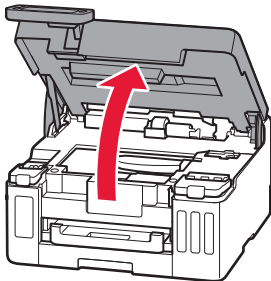


4. Verter la tinta

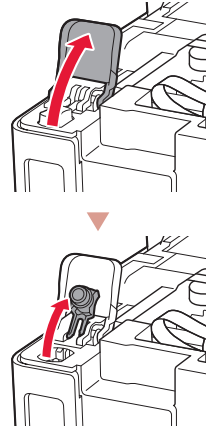
»»» Importante

Este producto requiere un tratamiento cuidadoso de la tinta, ya que puede salpicar cuando se rellenan de tinta los depósitos de tinta. Es posible que las manchas de tinta no salgan de la ropa u otras pertenencias.

- 1 Abra la cubierta superior.

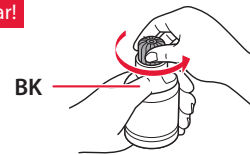


- 2 Abra la cubierta del depósito de tinta y la tapa del depósito a la izquierda de la impresora.

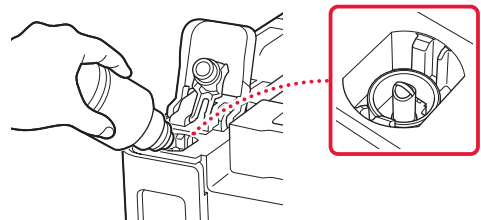


- 3 Sujete el frasco de tinta hacia arriba y gire suavemente la tapa del frasco para retirarla.

¡Comprobar!

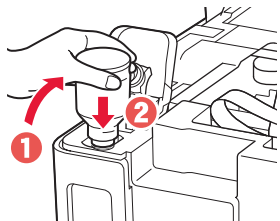


- 4 Alinee la boquilla del frasco de tinta con la entrada.



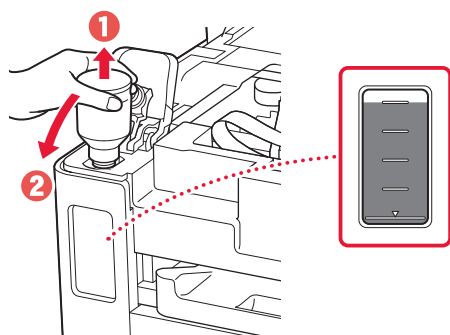
5 Coloque lentamente el frasco de tinta boca abajo y empuje hacia abajo para verter la tinta.

- Si la tinta no se vierte, retire suavemente el frasco de tinta e inténtelo de nuevo.

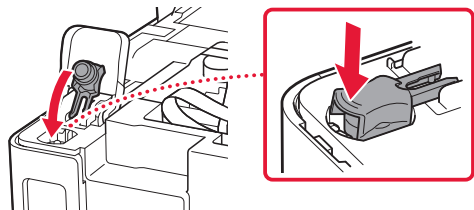


6 Retire suavemente el frasco de tinta de la entrada.

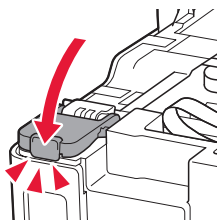
- Tenga cuidado de no derramar la tinta.



7 Vuelva a colocar la tapa del depósito firmemente.

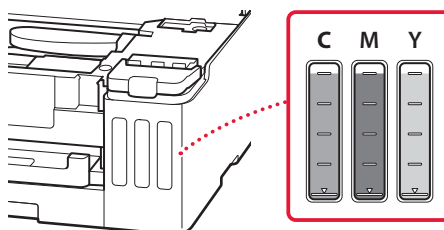


8 Cierre la cubierta del depósito de tinta firmemente.



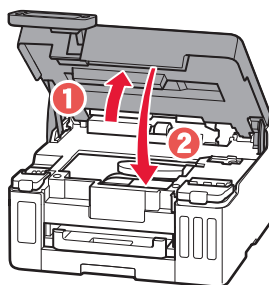
9 Repita los pasos del 2 al 8 para verter toda la tinta en los depósitos de tinta correspondientes de la derecha.

¡Comprobar!



10 Cierre la cubierta superior.

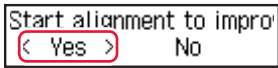
- Si levanta la cubierta superior ligeramente y la suelta, se cerrará sola.



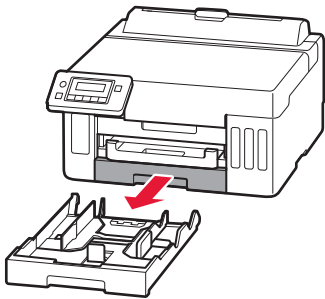
Instalación de la impresora

5. Carga del papel

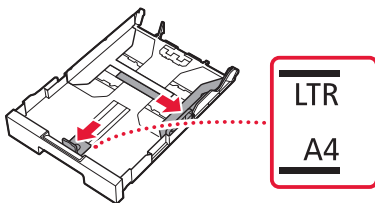
- 1 Use los botones ◀ y ▶ para seleccionar **Sí (Yes)** y, a continuación, pulse el botón **OK**.



- 2 Retire el cassette de la impresora.

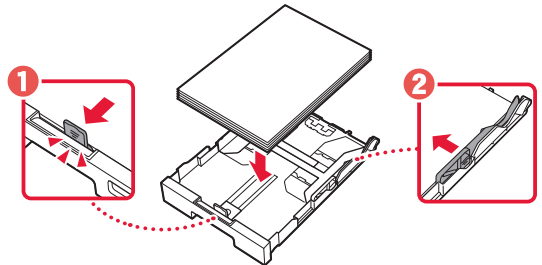


- 3 Separe las guías del papel deslizándolas.
- Deslice la guía del papel derecha hacia el borde derecho. Alinee la guía del papel frontal con la marca Carta o A4.

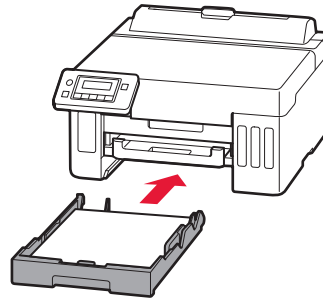


- 4 Cargue papel Carta o papel normal de tamaño A4.

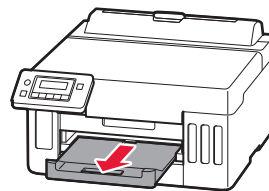
- Coloque el papel delante de la guía del papel frontal y alinee la guía del papel derecha con el ancho del papel.



- 5 Reemplace el cassette.



- 6 Extraiga la bandeja de salida del papel.



- 7 Siga las instrucciones en pantalla y luego pulse el botón **OK**.

Load A4 or Letter sized paper
[OK]Print



Adjusting for first use...
About 1 min. remaining

- El proceso de alineación imprime una hoja de doble cara. Espere sin tocar el papel hasta que aparezca la pantalla del paso 8.

- 8 Siga las instrucciones en pantalla y luego pulse el botón **OK**.

Do you want to update all drivers?
< Yes > No



Setup is complete
[OK]



To connect to a computer
[OK]



Ready to print

➔ Continúe a la página siguiente.

? Si se muestra un mensaje de error (código de asistencia) en la pantalla

Remove all protective materials
Support code 1890

Código asist.
(Support code)

Compruebe el código de asistencia y después siga las instrucciones si el código que se muestra está escrito a continuación.

- **1890**
Material de protección restante.
➔ "2. Retirar la cinta naranja" en la página 1

Para los demás casos, consulte el **Manual en línea**.

¿Qué dispositivo va a conectar?



Ordenador



Ordenador y
teléfono inteligente



Teléfono inteligente



6-a

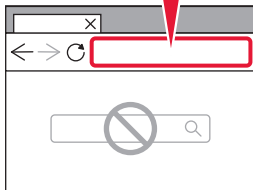
Conectar al ordenador


Si utiliza varios ordenadores, realice estos pasos en cada ordenador.



- 1 Acceda al sitio web de Canon desde el ordenador.

<https://ij.start.canon>



- 2 Seleccione  **Configurar**.
- 3 Escriba el nombre del modelo de su impresora y haga clic en **Ir**.

- 4 Haga clic en **Iniciar** y, a continuación, seleccione **Conexión con un ordenador/teléfono inteligente**.

- Los siguientes pasos son para usuarios de Windows.

- 5 Haga clic en **Descargar**.

- 6 Ejecute el archivo descargado.

- Siga las instrucciones que aparecen en pantalla. Esto puede llevar algún tiempo.
- Para conectar con un teléfono inteligente también, consulte "6-b. Conexión con un teléfono inteligente" en la página 7.

Uso del CD-ROM de instalación (solo GX5040)

Haga doble clic en **EasySetup.exe** en el CD-ROM y, a continuación, continúe desde el paso 3. Si no tiene una conexión a Internet, abra la carpeta **win** en el CD-ROM y haga doble clic en **SETUP.exe**. Esto instalará el controlador de la impresora.

6-b

Conexión con un teléfono inteligente

Si utiliza varios teléfonos inteligentes, realice estos pasos en cada teléfono inteligente.



- 1 Instale la aplicación "Canon PRINT Inkjet/SELPHY" en su teléfono inteligente.



- Busque "Canon PRINT" en App Store o Google Play.
- Acceda al sitio web Canon para descargar la aplicación.



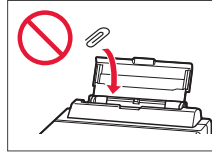
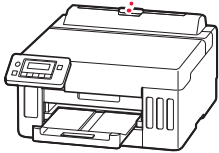
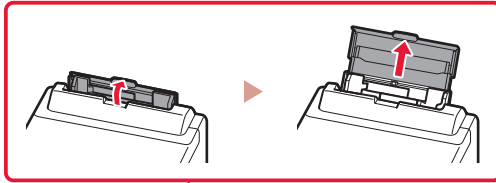
- 2 Abra la aplicación instalada y luego siga las instrucciones en la aplicación para agregar su impresora.



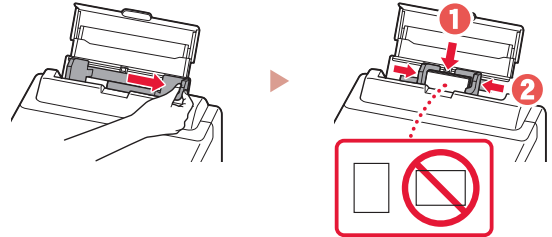
Cuando haya agregado la impresora, podrá imprimir desde su teléfono inteligente. Para imprimir fotos, consulte "Carga de papel" en la página 8.

Carga de papel

- 1 Abra la cubierta de la bandeja posterior y extienda el soporte del papel.



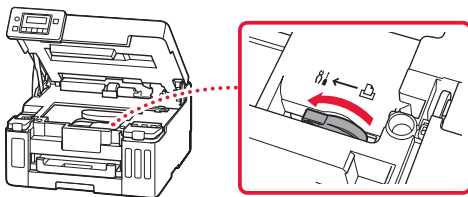
- 2 Deslice la guía del papel del lado derecho totalmente hacia la derecha.
- 3 Cargue varias hojas de papel con la cara de impresión hacia arriba y deslice la guía del papel lateral contra el borde de las hojas de papel.



Transporte de la impresora

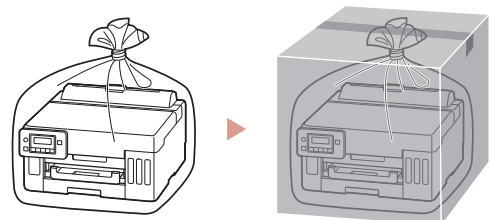
Cuando vaya a transportar la impresora, compruebe lo siguiente. Consulte el **Manual en línea** para obtener más información.

Compruebe que la palanca de válvula de tinta esté en la posición cerrada.



Embale la impresora en una bolsa de plástico por si hay derrames de tinta.

- Embale la impresora en una caja resistente y de modo que no quede boca abajo. Utilice suficiente material de protección para garantizar un transporte seguro.
- No incline la impresora. De lo contrario, es posible que la tinta se derrame.
- Manipule con cuidado y asegúrese de que la caja permanece en una superficie plana y que NO se coloca boca abajo o de lado, ya que la impresora podría dañarse y la tinta de la impresora, derramarse.
- Cuando se ocupe del transporte de la impresora una empresa de mensajería, marque la caja con "ESTE LADO ARRIBA" para mantener la impresora con la parte inferior abajo. Márquela también con "FRÁGIL" o "MANEJAR CON CUIDADO".



Configurando a impressora



Para configurar, visite a URL

<https://ij.start.canon>

ou digitalize o código com seu dispositivo celular



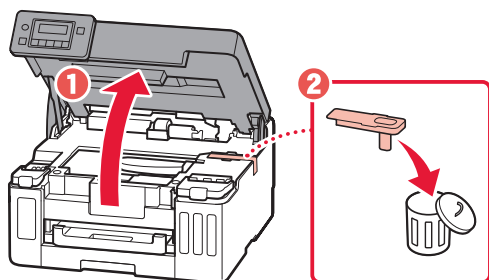
● Siga as instruções abaixo se você não tiver uma conexão com a internet.

1. Conteúdo da caixa

- Garrafas de tinta
- Cabo de alimentação
- CD-ROM de instalação (somente GX5040)
- Informações Importantes e Sobre Segurança
- Para Começar (este manual)

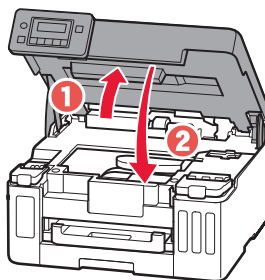
2. Removendo a Fita Laranja

- 1 Remova a fita laranja.
- 2 Abra a tampa superior e depois remova a fita laranja.



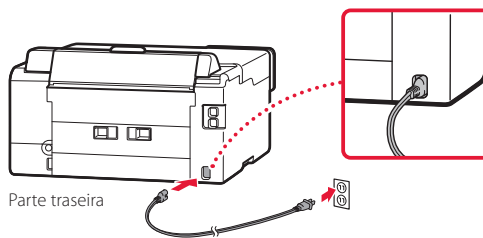
3. Feche a tampa superior.

- Se você levantar levemente a tampa superior e soltá-la, ela fechará sozinha.

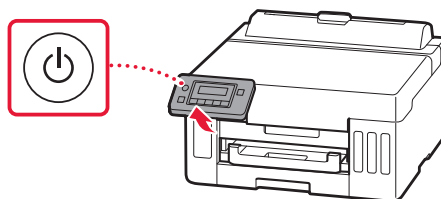


3. Ligando a impressora

1 Conecte o cabo de alimentação.

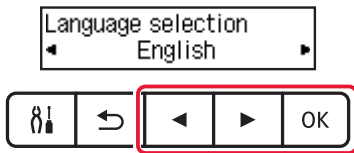


2 Abra o painel de controle e pressione o botão **ATIVADO (ON)**.



Configurando a impressora

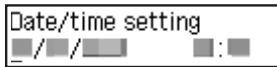
- 3 Quando a tela a seguir for exibida, use os botões ◀ e ▶ para selecionar um idioma e, em seguida, pressione o botão **OK**.



►►► Importante

Se um erro aparecer na tela, consulte "Se uma mensagem de erro aparecer (código de suporte) na tela" na página 5 e siga as instruções.

- 4 Use os botões ◀, ▶ e **OK** para definir data e hora.

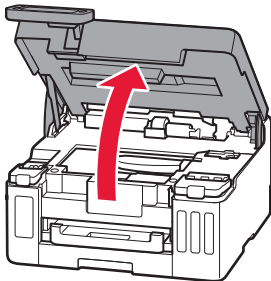


4. Colocando tinta

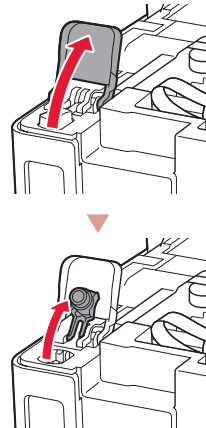
►►► Importante

Este produto requer um manuseio cuidadoso da tinta. A tinta pode respingar quando os cartuchos de tinta estiverem cheios de tinta. Se a tinta entrar em contato com suas roupas ou pertences, pode ser que não seja possível removê-la.

- 1 Abra a tampa superior.

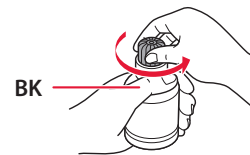


- 2 Abra a tampa do cartucho de tinta e a tampa do cartucho à esquerda da impressora.

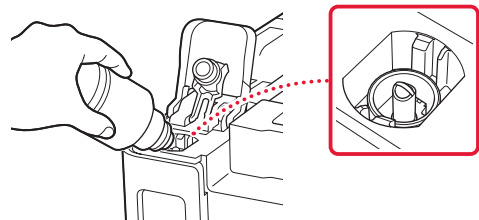


- 3 Segure a garrafa de tinta na posição vertical e gire cuidadosamente a tampa da garrafa para removê-la.

Verificar!

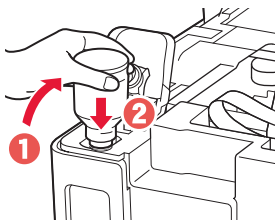


- 4 Alinhe o bocal da garrafa de tinta com a entrada.



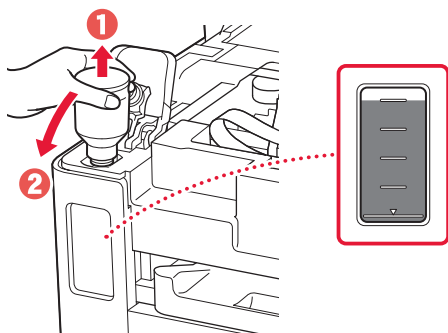
5 Levante lentamente a garrafa de tinta de cabeça para baixo e empurre para baixo para despejar a tinta.

- Se a tinta não for despejada, remova lentamente a garrafa de tinta e tente novamente.

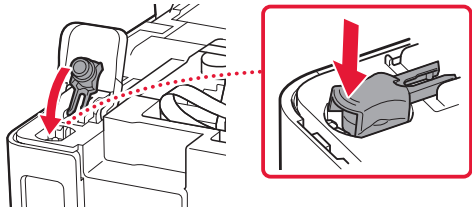


6 Remova lentamente a garrafa de tinta da entrada.

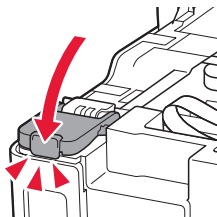
- Tenha cuidado para não derramar a tinta.



7 Recoloque **firmemente** a tampa do cartucho.

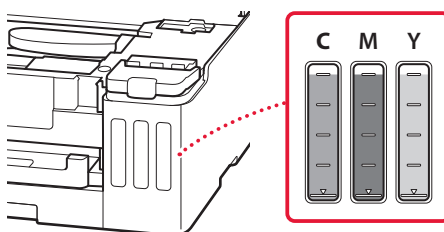


8 Feche a tampa do cartucho de tinta com firmeza.



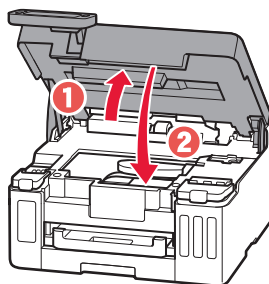
9 Repita as etapas de 2 a 8 para colocar toda a tinta nos cartuchos de tinta correspondentes à direita.

Verificar!



10 Feche a tampa superior.

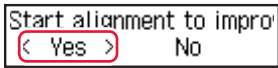
- Se você levantar levemente a tampa superior e soltá-la, ela fechará sozinha.



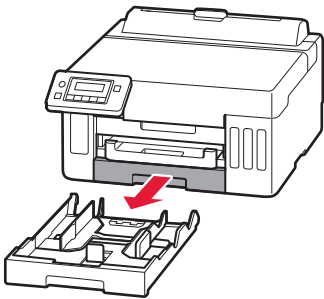
Configurando a impressora

5. Colocando papel

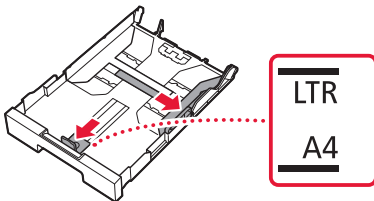
- 1 Use os botões ◀ e ▶ para selecionar **Sim (Yes)** e pressione o botão **OK**.



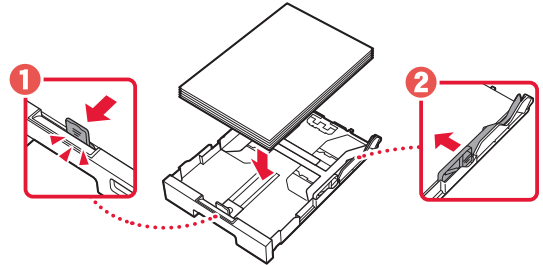
- 2 Remova o cassete da impressora.



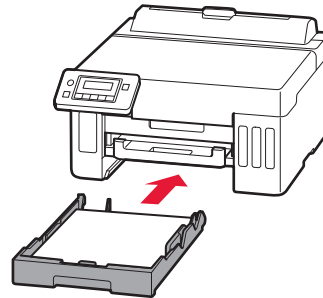
- 3 Deslize para abrir as guias do papel.
 - Deslize a guia do papel direita para a borda direita. Alinhe as guias do papel dianteiras com a marca A4 ou Letter.



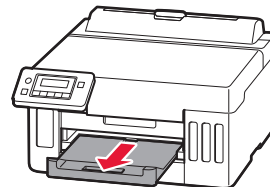
- 4 Coloque papel comum A4 ou Letter.
 - Coloque o papel na guia do papel frontal e alinhe a guia do papel direita com a largura do papel.



- 5 Substitua o cassete.



- 6 Retire a bandeja de saída do papel.



7 Siga as instruções na tela e pressione o botão **OK**.

Load A4 or Letter sized paper
[OK]Print



Adjusting for first use...
About 1 min. remaining

- O processo de alinhamento imprime uma folha frente e verso. Aguarde sem tocar no papel até que a tela na etapa 8 seja exibida.

8 Siga as instruções na tela e pressione o botão **OK**.

Do you want to update all
[< Yes >] No



Setup is complete
[OK]



To connect to a computer
[OK]



Ready to print

➔ Prossiga para a página seguinte.

? Se uma mensagem de erro aparecer (código de suporte) na tela

Remove all protective material
Support code 1890 — Cód. suporte (Support code)

Verifique o código de suporte e siga as instruções se o código exibido estiver escrito abaixo.

- **1890**
Material de proteção restante.
➔ "2. Removendo a Fita Laranja" na página 1

Para todos os outros casos, consulte o **Manual On-line**.

Qual dispositivo você está conectando?



Computador



Computador
e smartphone



Smartphone

6-a

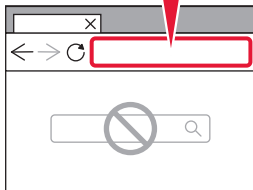
Conectando a um Computador


Se você estiver usando vários computadores, execute estas etapas em cada computador.



- 1 Acesse o site Canon do seu computador.

<https://ij.start.canon>



- 2 Selecione  **Configurar**.
- 3 Insira o nome do modelo da sua impressora e clique em **Ir**.

- 4 Clique em **Iniciar** e, em seguida, selecione **Conectar a um Computador/Smartphone**.

- As etapas a seguir são para usuários do Windows.

- 5 Clique em **Download**.

- 6 Execute o arquivo baixado.

- Siga as instruções na tela. Isso poderá levar algum tempo.
- Para conectar a um smartphone também, consulte "6-b. Conectando a um smartphone" na página 7.

 Usando o CD-ROM de instalação (somente GX5040)

Clique duas vezes em **EasySetup.exe** no CD-ROM e, em seguida, continue a partir da etapa 3. Se você não tiver uma conexão com a internet, abra a pasta **win** no CD-ROM e clique duas vezes em **SETUP.exe**. Isso instalará o driver da impressora.

6-b

Conectando a um smartphone

Se você estiver usando vários smartphones, execute estas etapas em cada smartphone.



1 Instale o aplicativo "Canon PRINT Inkjet/SELPHY" no seu smartphone.



- Procure por "Canon PRINT" na App Store, ou Google Play.
- Acesse o site Canon para fazer o download do aplicativo.



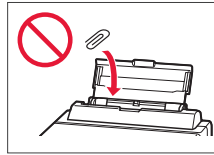
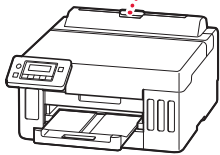
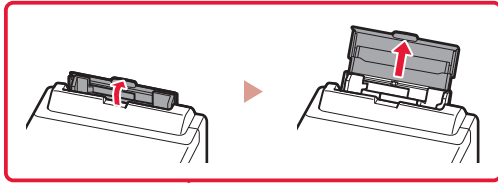
2 Abra o aplicativo instalado e siga as instruções para adicionar sua impressora.



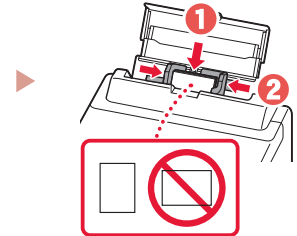
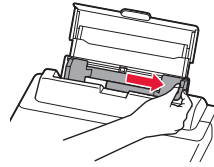
Após adicionar sua impressora, você pode imprimir do smartphone. Para imprimir fotos, consulte "Colocando papel" na página 8.

Colocando papel

- 1 Abra a tampa da bandeja traseira e estenda o suporte de papel.



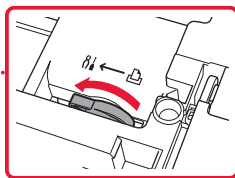
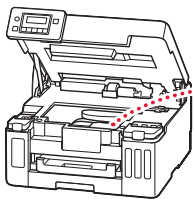
- 2 Deslize a guia do papel da direita até a extremidade direita.
- 3 Coloque várias folhas de papel com o lado a ser impresso virado para cima e deslize a guia do papel lateral em direção à borda da pilha de papel.



Transportando a Impressora

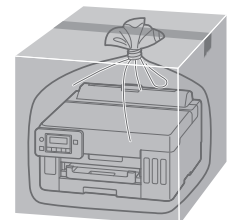
Ao realocar a impressora, verifique o conteúdo a seguir. Consulte o **Manual On-line** para obter detalhes.

Verifique se a posição da alavanca de válvula de tinta está fechada.



Emble a impressora em um saco plástico caso ocorra vazamento de tinta.

- Coloque a impressora em uma caixa resistente de modo que a parte inferior fique virada para baixo, usando material de proteção suficiente para garantir o transporte seguro.
- Não incline a impressora. A tinta pode vaziar.
- Manuseie com cuidado e garanta que a caixa permaneça na horizontal, e NÃO de cabeça para baixo ou de lado, pois a impressora pode ser danificada e a tinta da impressora pode vaziar.
- Quando um agente de transporte estiver manuseando o transporte da impressora, marque a caixa com "ESTE LADO PARA CIMA" para manter a parte inferior da impressora virada para baixo. Marque também com "FRÁGIL" ou "MANUSEAR COM CUIDADO".



Configuration de l'imprimante



**Pour la configuration,
rendez-vous sur l'URL**
<https://ij.start.canon>



ou numérisez le code avec votre appareil mobile

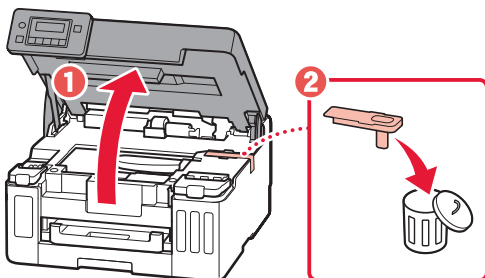
- Suivez les instructions ci-dessous si vous ne disposez d'aucune connexion à Internet.

1. Contenu de la boîte

- Bouteilles d'encre
- Cordon d'alimentation
- CD-ROM d'installation (GX5040 seulement)
- Sécurité et informations importantes
- Démarrage (ce manuel)

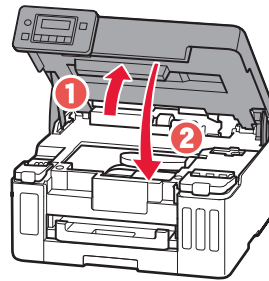
2. Retrait de la bande orange

- 1 Retirez la bande orange.
- 2 Ouvrez le capot supérieur, puis retirez la bande orange.



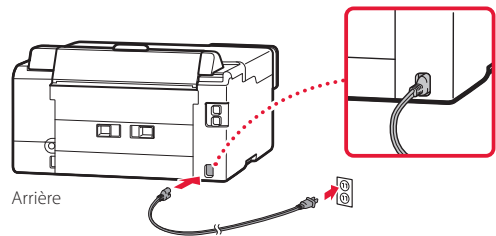
3 Fermez le capot supérieur.

- Si vous soulevez légèrement le capot supérieur et que vous le relâchez, celui-ci se fermera de lui-même.

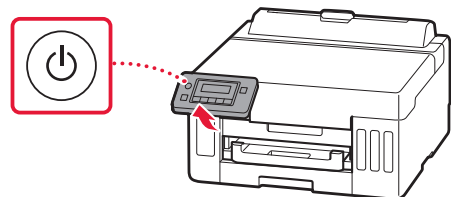


3. Mise sous tension de l'imprimante

1 Branchez le cordon d'alimentation.

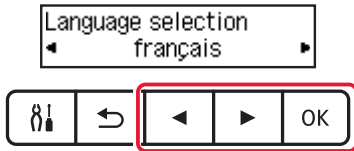


2 Ouvrez le panneau de contrôle et appuyez sur le bouton **MARCHE (ON)**.



Configuration de l'imprimante

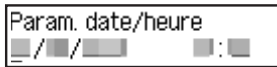
- 3 Lorsque l'écran suivant s'affiche, utilisez les boutons ◀ et ▶ pour sélectionner une langue, puis appuyez sur le bouton **OK**.



»»» Important

Si une erreur apparaît à l'écran, reportez-vous à la section « Si un message d'erreur (code de support) s'affiche sur l'écran » à la page 5 et suivez les instructions.

- 4 Utilisez les boutons ◀, ▶ et **OK** pour définir la date et l'heure.

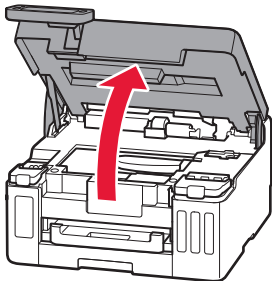


4. Versement de l'encre

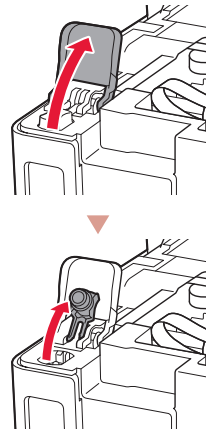
»»» Important

Ce produit nécessite que l'encre soit maniée avec précaution. L'encre peut éclabousser lorsque les cartouches d'encre sont pleines. Si de l'encre se dépose sur vos vêtements ou vos affaires, elle risque de ne pas partir.

- 1 Ouvrez le capot supérieur.

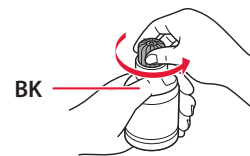


- 2 Ouvrez le couvercle de cartouche d'encre et le capuchon de cartouche sur la gauche de l'imprimante.

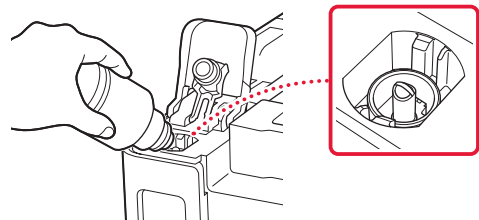


- 3 Tenez la bouteille d'encre bien droite et exercez doucement une torsion sur le capuchon de la bouteille pour le retirer.

Vérifiez !

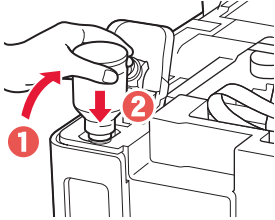


- 4 Aligned la buse de la bouteille d'encre avec l'arrivée.



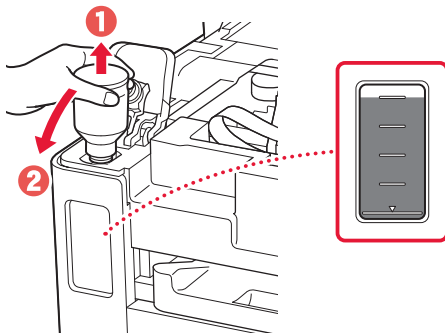
5 Renversez lentement la bouteille d'encre et appuyez pour faire couler l'encre.

- Si l'encre ne coule pas, retirez délicatement la bouteille d'encre et faites une nouvelle tentative.

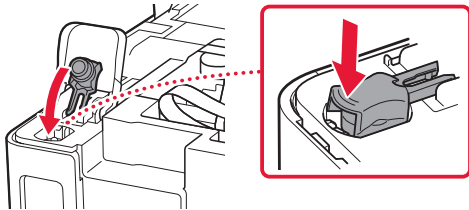


6 Retirez doucement la bouteille d'encre de l'arrivée.

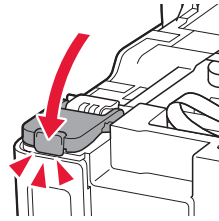
- Veillez à ne pas renverser d'encre.



7 Remplacez le capuchon de cartouche correctement.

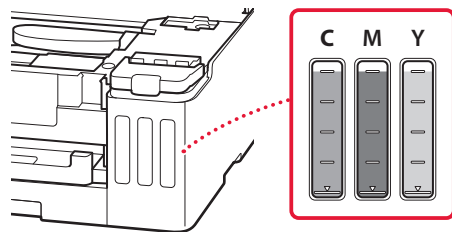


8 Fermez le couvercle de cartouche d'encre correctement.



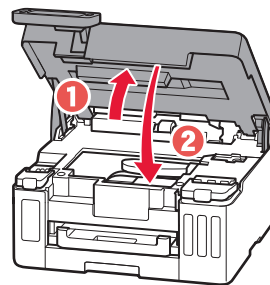
9 Répétez les étapes 2 à 8 pour verser toute l'encre dans les cartouches d'encre correspondantes à droite.

Vérifiez !



10 Fermez le capot supérieur.

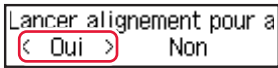
- Si vous soulevez légèrement le capot supérieur et que vous le relâchez, celui-ci se fermera de lui-même.



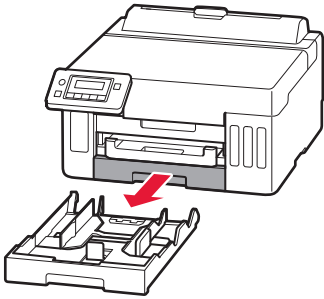
Configuration de l'imprimante

5. Chargement du papier

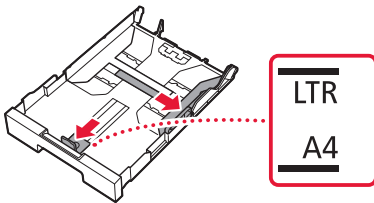
- 1 Utilisez les boutons ◀ et ▶ pour sélectionner **Oui**, puis appuyez sur le bouton **OK**.



- 2 Retirez la cassette de l'imprimante.

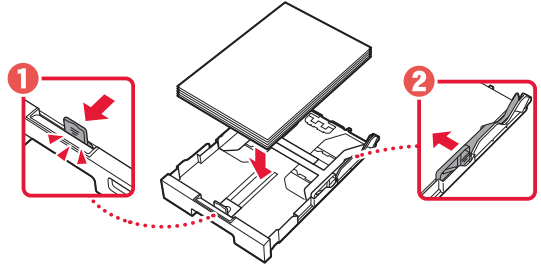


- 3 Faites glisser séparément les guides papier.
- Faites glisser le guide papier de droite vers le bord droit. Alignez le guide papier avant sur la marque Lettre ou A4.

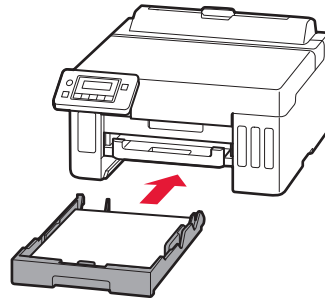


- 4 Chargez du papier ordinaire au format Lettre ou A4.

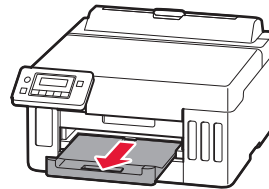
- Placez le papier contre le guide papier avant et alignez le guide papier droit sur la largeur du papier.



- 5 Remettez la cassette en place.



- 6 Retirez le bac de sortie papier.



- 7 Suivez les instructions à l'écran, puis appuyez sur le bouton **OK**.

Chargez du papier ordina
[OK] Imprimer



Réglage première utili...
Env. ■ min. restantes

- Le processus d'alignement imprime une feuille recto verso. Attendez sans toucher le papier jusqu'à ce que l'écran de l'étape 8 apparaisse.

- 8 Suivez les instructions à l'écran, puis appuyez sur le bouton **OK**.

Voulez-vous mettre à jour
[OK] Oui Non



La configuration est terminée
[OK]



Pour vous connecter à un réseau
[OK]



Prêt pour l'impression

- ➔ Passez à la page suivante.

? Si un message d'erreur (code de support) s'affiche sur l'écran

Retirez tout le matériau
Code support 1890 — Code support

Vérifiez le code support, puis suivez les instructions si le code affiché apparaît en dessous.

- 1890
Matériau protecteur restant.
➔ « 2. Retrait de la bande orange » à la page 1

Pour tous les autres cas, reportez-vous au **Manuel en ligne**.

Configuration de l'imprimante

Quel périphérique connectez-vous ?



Ordinateur



Ordinateur et
smartphone



Smartphone

6-a

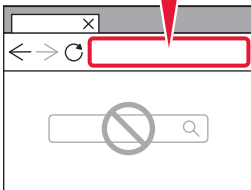
Connexion à un ordinateur


Si vous utilisez plusieurs ordinateurs, effectuez ces étapes sur chaque ordinateur.



- 1 Accédez au site Web Canon à partir de votre ordinateur.

<https://ij.start.canon>



- 2 Sélectionnez  **Configuration**.
- 3 Entrez le nom de modèle de votre imprimante et cliquez sur **Accéder**.

- 4 Cliquez sur **Démarrer** et sélectionnez **Connexion à un ordinateur/ smartphone**.

- Les étapes suivantes concernent les utilisateurs Windows.

- 5 Cliquez sur **Télécharger**.

- 6 Exécutez le fichier téléchargé.

- Suivez les instructions à l'écran. Cela peut prendre un certain temps.
- Pour vous connecter également à un smartphone, reportez-vous à la section « 6-b. Connexion à un smartphone » à la page 7.

 Utilisation du CD-ROM d'installation (GX5040 seulement)

Cliquez deux fois sur **EasySetup.exe** à partir du CD-ROM, puis continuez à partir de l'étape 3. Si vous ne disposez pas d'une connexion Internet, ouvrez le dossier **win** à partir du CD-ROM et cliquez deux fois sur **SETUP.exe**. Cela permet d'installer le pilote d'imprimante.

6-b

Connexion à un smartphone

Si vous utilisez plusieurs smartphones, effectuez ces étapes sur chaque smartphone.



1 Installez l'application « Canon PRINT Inkjet/SELPHY » sur votre smartphone.



- Recherchez « Canon PRINT » dans App Store ou Google Play.
- Accédez au site Web Canon pour télécharger l'application.



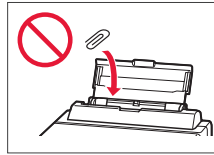
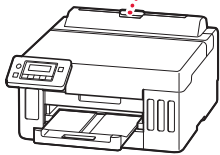
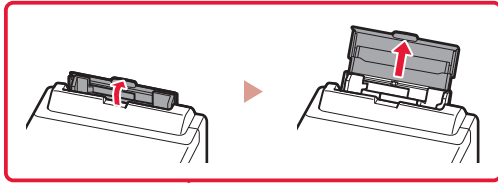
2 Ouvrez l'application installée, puis suivez les instructions affichées à l'écran par l'application pour ajouter votre imprimante.



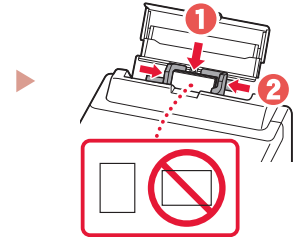
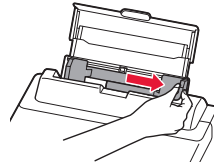
Après avoir ajouté votre imprimante, vous pouvez imprimer à partir de votre smartphone. Pour imprimer des photos, reportez-vous à la section « Chargement du papier » à la page 8.

Chargement du papier

- 1 Ouvrez le couvercle du réceptacle arrière et déployez le support papier.



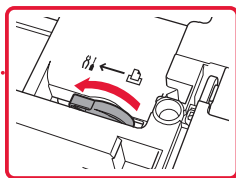
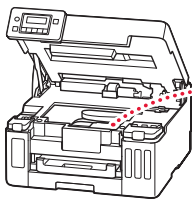
- 2 Faites glisser le côté droit du guide papier vers la droite.
- 3 Chargez plusieurs feuilles de papier face à imprimer vers le haut et faites glisser le guide papier latéral contre le bord de la pile de papier.



Déplacement de l'imprimante

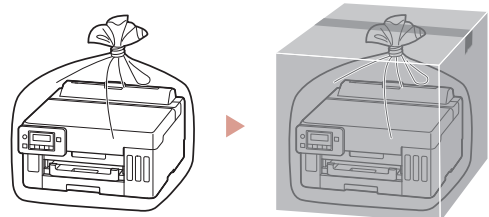
Si vous devez déplacer l'imprimante, tenez compte des points suivants. Reportez-vous au **Manuel en ligne** pour plus de détails.

Vérifiez que le levier de valve d'encre est en position fermée.



Emballagez l'imprimante dans un sac en plastique au cas où l'encre fuirait.

- Emballez l'imprimante dans un carton solide, en orientant la partie inférieure vers le bas et en utilisant suffisamment de matériau protecteur pour garantir un transport en toute sécurité.
- N'inclinez pas l'imprimante. L'encre risque de couler.
- Manipulez le carton avec précautions et assurez-vous que celui-ci reste à plat et n'est pas tourné à l'envers ou sur un côté, car l'imprimante pourrait être endommagée et l'encre couler à l'intérieur.
- Lorsque vous confiez l'imprimante à un transporteur, apposez la mention « CE CÔTÉ VERS LE HAUT » sur le carton de façon à ce que la partie inférieure de l'imprimante soit orientée vers le bas. Apposez également la mention « FRAGILE » ou « MANIPULER AVEC PRÉCAUTION ».



Настройка принтера

Для настройки посетите сайт по URL-адресу

<https://ij.start.canon>



или отсканируйте код с помощью мобильного устройства

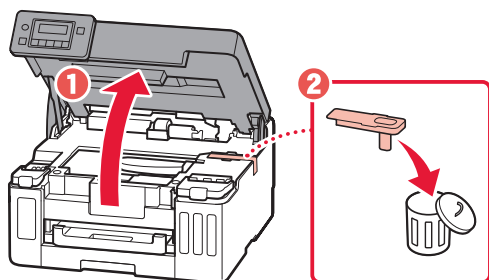
● Следуйте приведенным ниже инструкциям, если подключение к Интернету отсутствует.

1. Содержимое коробки

- Флаконы с чернилами
- Кабель питания
- Установочный компакт-диск (только GX5040)
- Информация о безопасности и важные сведения
- Руководство по началу работы (это руководство)

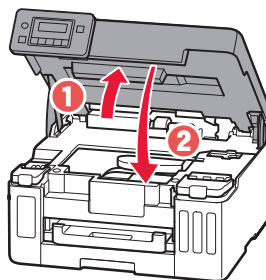
2. Удаление оранжевой ленты

- 1 Удалите оранжевую ленту.
- 2 Откройте верхнюю крышку, затем удалите оранжевую ленту.



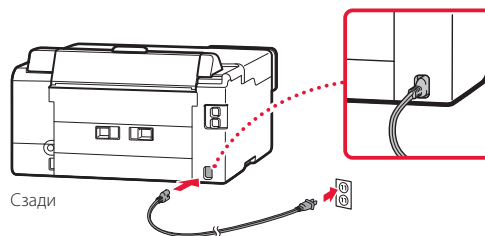
3. Закройте верхнюю крышку.

- Если слегка приподнять и отпустить верхнюю крышку, она закроется сама.

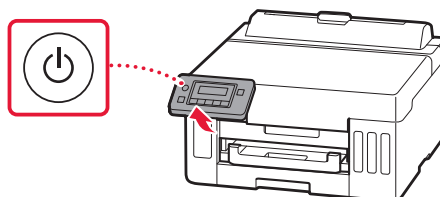


3. Включение принтера

- 1 Подключите кабель питания.

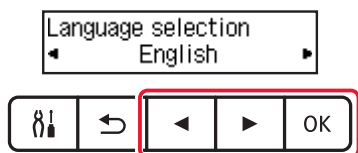


- 2 Откройте панель управления и нажмите кнопку **ВКЛ (ON)**.



Настройка принтера

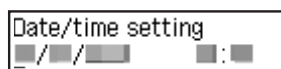
- 3 При появлении показанного ниже экрана выберите язык с помощью кнопок ◀ и ▶, а затем нажмите кнопку **OK**.



»»» Внимание!

Если на экране появится сообщение об ошибке, см. раздел «Если на экране отображается сообщение об ошибке (код поддержки)» на стр. 5 и следуйте инструкциям.

- 4 Используйте кнопки ◀, ▶ и **OK** для настройки даты и времени.

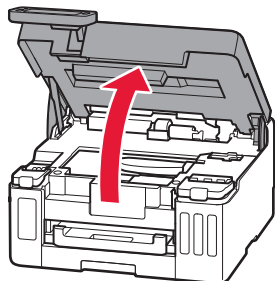


4. Заливка чернил

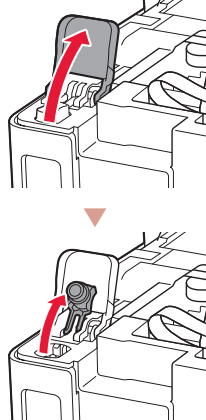
»»» Внимание!

Этот продукт требует осторожного обращения с чернилами. При заполнении чернильных контейнеров чернила могут разбрызгаться. Если чернила попадут на одежду или другие вещи, они могут не отстираться.

- 1 Откройте верхнюю крышку.

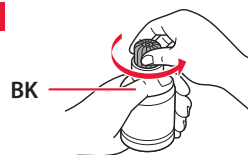


- 2 Откройте крышку чернильного контейнера и колпачок контейнера в левой части принтера.

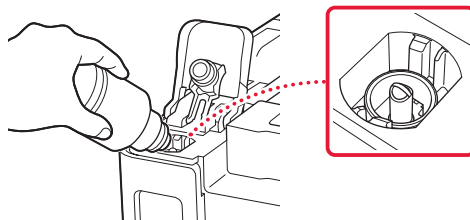


- 3 Держите флакон с чернилами вертикально и осторожно отверните колпачок флакона, чтобы снять его.

Проверка!

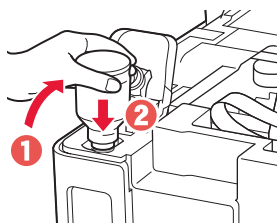


- 4 Совместите наконечник флакона с чернилами с впускным отверстием.



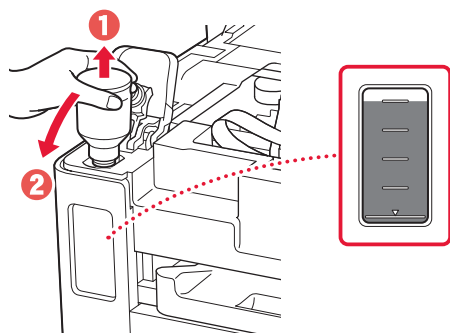
5 Медленно переверните флакон с чернилами вверх дном и прижмите его вниз, чтобы вылить чернила.

- Если чернила не выливаются, аккуратно достаньте флакон с чернилами и попробуйте выполнить эту операцию еще раз.

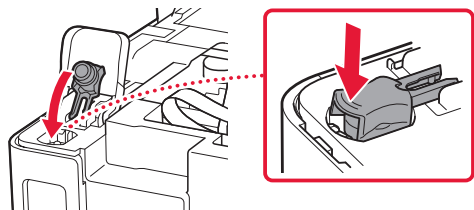


6 Осторожно извлеките флакон с чернилами из впускного отверстия.

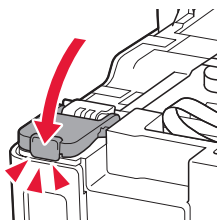
- Будьте осторожны, чтобы не пролить чернила.



7 Осторожно установите на место колпачок контейнера.

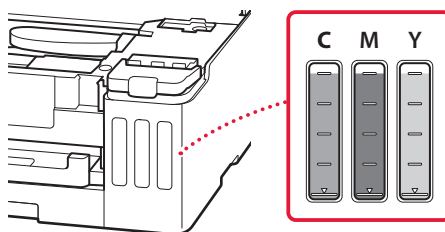


8 Надежно закройте крышку чернильного контейнера.



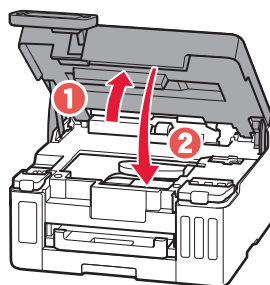
9 Повторяйте действия с 2 по 8, чтобы налить чернила в соответствующие чернильные контейнеры справа.

Проверка!



10 Закройте верхнюю крышку.

- Если слегка приподнять и отпустить верхнюю крышку, она закроется сама.



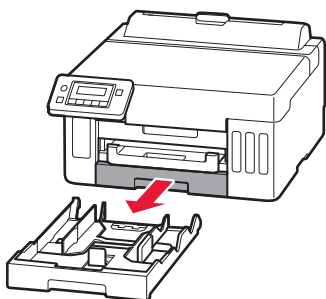
Настройка принтера

5. Загрузка бумаги

- 1 Используйте кнопки ◀ и ▶ для выбора **Да (Yes)**, а затем нажмите кнопку **OK**.

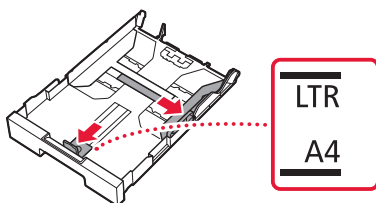


- 2 Извлеките кассету из принтера.



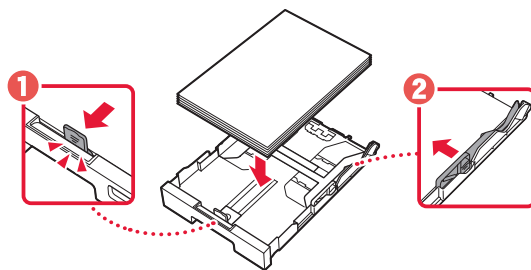
- 3 Раздвиньте направляющие бумаги.

- Сдвиньте правую направляющую бумаги к правому краю. Совместите переднюю направляющую бумаги с меткой Letter или A4.

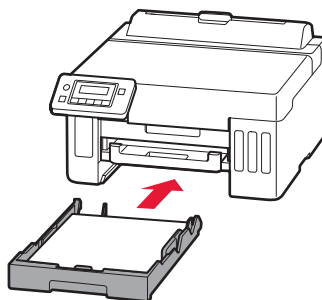


- 4 Загрузите обычную бумагу формата Letter или A4.

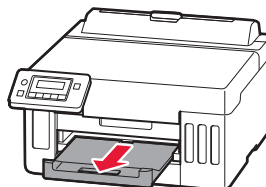
- Разместите бумагу вплотную к передней направляющей бумаги и передвиньте правую направляющую бумаги в соответствии с шириной бумаги.



- 5 Установите кассету на место.



- 6 Выдвиньте лоток приема бумаги.



- 7 Следуйте инструкциям на экране, а затем нажмите кнопку **OK**.

Load A4 or Letter sized paper
[OK]Print



Adjusting for first use...
About ■ min. remaining

- В процессе выравнивания с двух сторон печатается один лист. Не касаясь бумаги, дождитесь появления экрана, показанного в действии 8.

- 8 Следуйте инструкциям на экране, а затем нажмите кнопку **OK**.

Do you want to update software?
< Yes > No



Setup is complete
[OK]



To connect to a computer
[OK]



Ready to print

- ➔ Перейдите к следующей странице.

? Если на экране отображается сообщение об ошибке (код поддержки)

Remove all protective material
Support code 1890

Код поддерж.
(Support code)

Проверьте код поддержки и следуйте инструкциям, если отображаемый код указан ниже.

- **1890**
Защитный материал не снят.
➔ «2. Удаление оранжевой ленты» на стр. 1

В любом другом случае см. **Онлайн-руководство**.

Какое устройство вы подключаете?



Компьютер



Компьютер
и смартфон



Смартфон

6-а

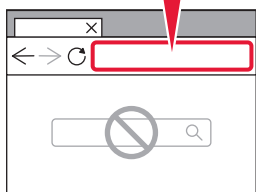
Подключение к компьютеру


Если вы используете несколько компьютеров, выполните эти действия на каждом компьютере.



- 1 Откройте на своем компьютере сайт Canon.

<https://ij.start.canon>



- 2 Выберите  **Настройка**.
- 3 Введите имя модели своего принтера и щелкните **Перейти**.

- 4 Нажмите **Начать**, а затем выберите **Подключение к компьютеру / смартфону**.

- Действия ниже касаются пользователей Windows.

- 5 Щелкните **Загрузить**.

- 6 Запустите загруженный файл.

- Следуйте инструкциям на экране. Это может занять некоторое время.
- Для подключения к смартфону см. раздел «6-б. Подключение к смартфону» на стр. 7.



Использование установочного компакт-диска (только GX5040)

Дважды щелкните файл **EasySetup.exe** на компакт-диске, а затем продолжите с шага 3. Если у вас нет подключения к Интернету, откройте папку **win** на компакт-диске и дважды щелкните файл **SETUP.exe**. После этого будет установлен драйвер принтера.

6-b

Подключение к смартфону

Если вы используете несколько смартфонов, выполните эти действия на каждом смартфоне.



1 Установите на смартфон приложение «Canon PRINT Inkjet/SELPHY».



Canon

- Найдите приложение «Canon PRINT» в магазине App Store или Google Play.
- Откройте на компьютере сайт Canon для загрузки приложения.



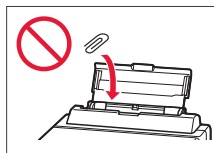
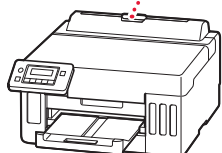
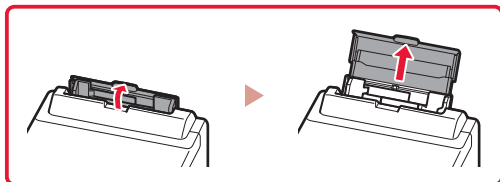
2 Откройте установленное приложение и следуйте инструкциям на экране в приложении, чтобы добавить принтер.



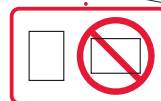
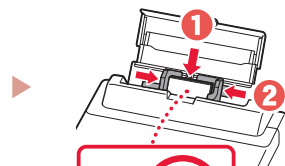
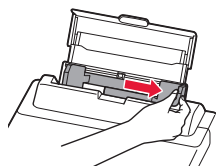
После добавления принтера можно печатать со смартфона. Для печати фотографий см. раздел «Загрузка бумаги» на стр. 8.

Загрузка бумаги

- 1 Откройте крышку заднего лотка и выдвиньте упор для бумаги.



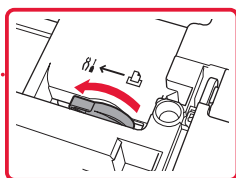
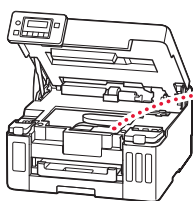
- 2 Сдвиньте правую направляющую бумаги к правому краю.
- 3 Загрузите несколько листов бумаги стороной для печати вверх и сдвиньте боковую направляющую бумаги к краю стопки бумаги.



Перемещение принтера

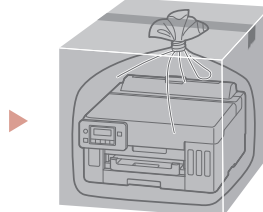
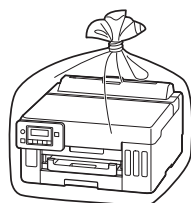
При перемещении принтера проверьте следующее. Для получения подробных сведений см. **Онлайн-руководство**.

Убедитесь, что рычажок чернильного клапана находится в закрытом положении.



В случае утечки чернил поместите принтер в пластиковый пакет.

- Упакуйте принтер в твердую коробку, поместив его нижнюю часть на дно коробки и используя достаточное количество защитного материала для безопасной транспортировки.
- Не наклоняйте принтер. Чернила могут вытечь.
- Обращайтесь с коробкой осторожно и следите за тем, чтобы коробка лежала ровно и НЕ была перевернута вверх дном или на бок, поскольку в этом случае возможно повреждение принтера или утечка чернил.
- Позаботьтесь о том, чтобы во время транспортировки принтера транспортной компанией на грузовую тару с принтером была нанесена маркировка «ЭТОЙ СТОРОНОЙ ВВЕРХ» для обеспечения транспортировки принтера нижней частью вниз. Кроме того, нанесите маркировку «ХРУПКОЕ» или «ОБРАЩАТЬСЯ С ОСТОРОЖНОСТЬЮ!».



Настроювання принтера



Для настроювання
відвідайте URL-адресу
<https://ij.start.canon>



або зіскануйте код мобільним пристроєм

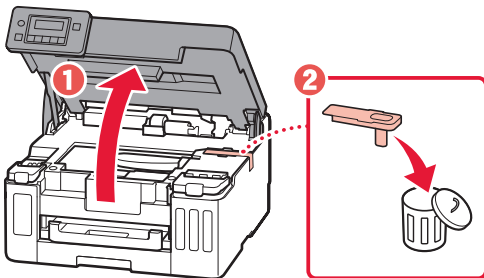
● Якщо у вас немає підключення до Інтернету, див. інструкції, наведені нижче.

1. Вміст коробки

- Флакони з чорнилом
- Шнур живлення
- Компакт-диск із програмою встановлення (лише GX5040)
- Інформація щодо безпеки й важливі відомості
- Посібник для початку роботи (цей посібник)

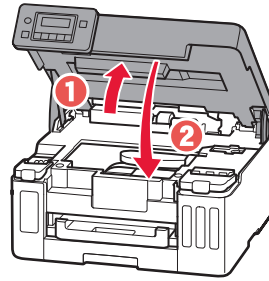
2. Знімання жовтогарячої стрічки

- 1 Зніміть жовтогарячу стрічку.
- 2 Відкрийте верхню кришку та зніміть жовтогарячу стрічку.



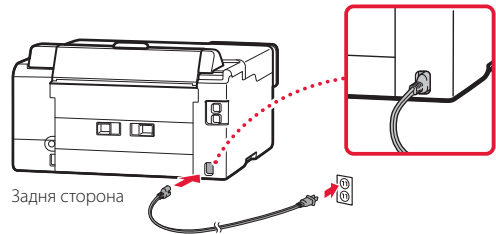
3. Закрийте верхню кришку.

- Якщо трохи підняти й відпустити верхню кришку, вона закриється сама.

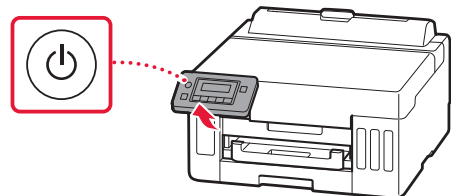


3. Увімкнення принтера

1. Приєднайте шнур живлення.

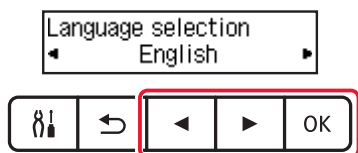


2. Відкрийте панель керування й натисніть кнопку **УВІМК. (ON)**.



Налаштування принтера

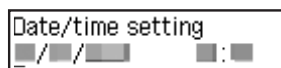
- 3 Якщо з'явиться наведений нижче екран, скористайтеся кнопками ◀ і ▶, щоб вибрати мову, а потім натисніть кнопку **OK**.



Важливо

Якщо на екрані з'явиться повідомлення про помилку, див. розділ «Якщо на екрані з'явиться повідомлення про помилку (код підтримки)» на стор. 5 і дотримуйтесь інструкцій.

- 4 За допомогою кнопок ◀, ▶ та **OK** установіть дату й час.

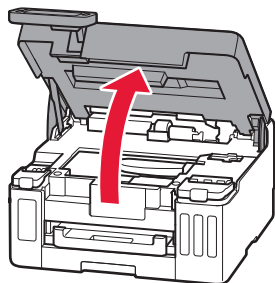


4. Наливання чорнила

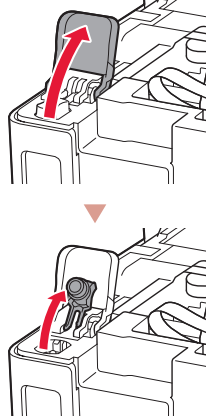
Важливо

Під час використання цього виробу потрібно обережно поводитися з чорнилом. Воно може розлитися з наповнених чорнильниць. Якщо чорнило потрапить на одяг або речі, плями буде важко вивести.

- 1 Відкрийте верхню кришку.

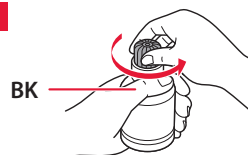


- 2 Відкрийте кришку чорнильниці та ковпачок чорнильниці ліворуч на принтері.

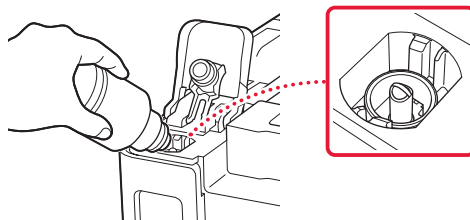


- 3 Тримавши флакон із чорнилом у вертикальному положенні, обережно поверніть і зніміть ковпачок флакона.

Перевірте!

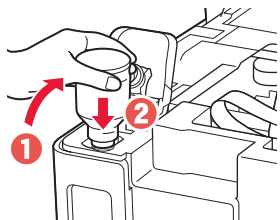


- 4 Сумістіть наконечник флакона з чорнилом із вхідним отвором.



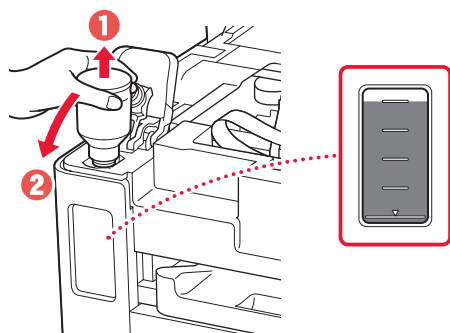
- 5 Повільно переверніть флакон із чорнилом догори дном і притисніть його, щоб налити чорнило.

- Якщо чорнило не наливається, обережно приберіть флакон із чорнилом і повторіть спробу.

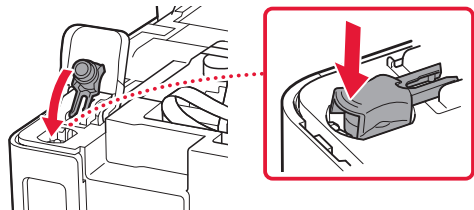


- 6 Обережно приберіть флакон із чорнилом від вхідного отвору.

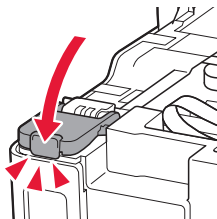
- Будьте обережні, щоб не розлити чорнило.



- 7 Надійно встановіть ковпачок чорнильниці на місце.

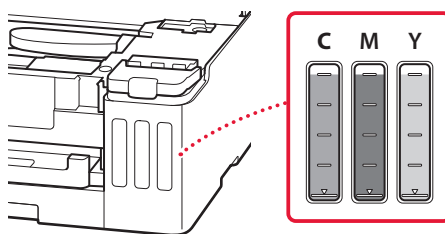


- 8 Надійно закрийте кришку чорнильниці.



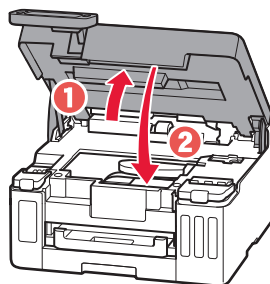
- 9 Повторіть кроки 2 – 8, щоб налити всі чорнила у відповідні чорнильниці, розташовані праворуч.

Перевірте!



- 10 Закрийте верхню кришку.

- Якщо трохи підняти й відпустити верхню кришку, вона закриється сама.



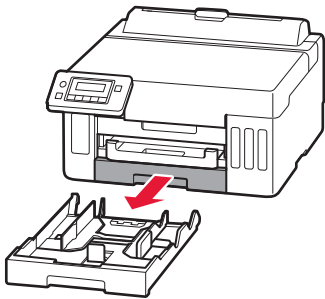
Настроювання принтера

5. Завантаження паперу

- 1 За допомогою кнопок ◀ і ▶ виберіть **Так (Yes)**, а потім натисніть кнопку **OK**.

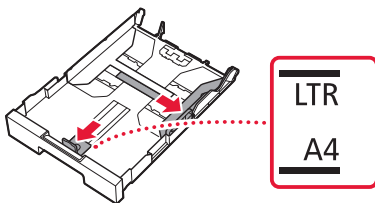


- 2 Вийміть касету з принтера.



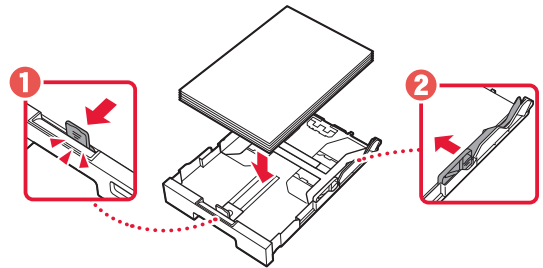
- 3 Розсуньте напрямники для паперу.

- Посуньте правий напрямник для паперу до правого краю. Вирівняйте передній напрямник для паперу за позначкою Letter або A4.

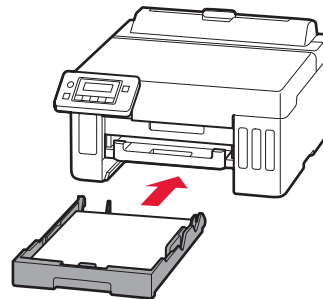


- 4 Завантажте звичайний папір формату Letter або A4.

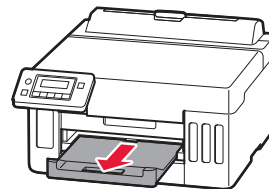
- Розмістіть папір впритул до переднього напрямника для паперу й вирівняйте правий напрямник для паперу за шириною паперу.



- 5 Вставте касету на місце.



- 6 Витягніть лоток виведення паперу.



- 7 Дотримуйтесь інструкцій на екрані та натисніть кнопку **OK**.

Load A4 or Letter sized paper
[OK]Print



Adjusting for first use...
About 1 min. remaining

- У процесі вирівнювання друкується один двосторонній аркуш. Не торкайтеся паперу й зачекайте, доки відобразиться екран із кроку 8.

- 8 Дотримуйтесь інструкцій на екрані та натисніть кнопку **OK**.

Do you want to update all drivers?
< Yes > No



Setup is complete
[OK]



To connect to a computer
[OK]



Ready to print

➔ Перейдіть до наступної сторінки.

? Якщо на екрані з'явиться повідомлення про помилку (код підтримки)

Remove all protective materials
Support code 1890

Код підтр.
(Support code)

Перегляньте код підтримки та дотримуйтесь інструкцій, якщо це один із кодів, наведених нижче.

- **1890**
Не знято захисні матеріали.
➔ «2. Знімання жовтогогарячої стрічки» на стор. 1

В іншому разі див. **Онлайновий посібник**.

До якого пристрою ви під'єднуєтесь?



Комп'ютер



Комп'ютер
і смартфон



Смартфон

6-а

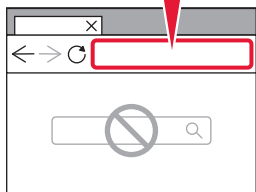
Підключення до комп'ютера


Якщо ви користуєтесь кількома комп'ютерами, виконайте ці кроки на кожному з них.



- 1 Зайдіть на веб-сайт Canon зі свого комп'ютера.

<https://ij.start.canon>



- 2 Натисніть  **Настроювання**.
- 3 Введіть назву моделі свого принтера й клацніть **Перейти**.

- 4 Клацніть **Запустити** і виберіть **Підключення до комп'ютера/ смартфона**.
 - Ці кроки призначено для користувачів ОС Windows.
- 5 Клацніть **Завантажити**.
- 6 Запустіть завантажений файл.
 - Дотримуйтесь інструкцій, які з'являтимуться на екрані. Це може зайняти деякий час.
 - Щоб підключити його також до смартфона, див. розділ «6-б. Процедура підключення до смартфона» на стор. 7.



Використання компакт-диска з програмою встановлення (лише GX5040)

Двічі клацніть файл **EasySetup.exe** на компакт-диску та продовжте з кроку 3. Якщо підключення до Інтернету відсутнє, відкрийте папку **win** на компакт-диску й двічі клацніть файл **SETUP.exe**. Після цього буде встановлено драйвер принтера.

6-b

Процедура підключення до смартфона

Якщо використовується кілька смартфонів, виконайте ці кроки на кожному з них.



1 Установіть програму «Canon PRINT Inkjet/SELPHY» на своєму смартфоні.



Canon

- Знайдіть програму «Canon PRINT» у магазині App Store або Google Play.
- Перейдіть на веб-сайт Canon, щоб завантажити програму.



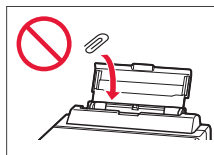
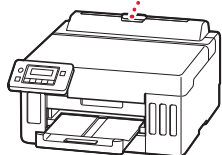
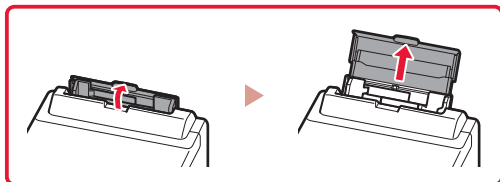
2 Відкрийте завантажену програму, а потім дотримуйтесь інструкцій на екрані програми, щоб додати принтер.



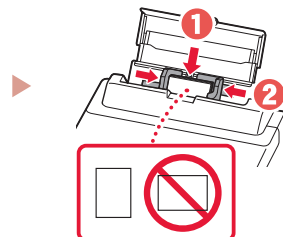
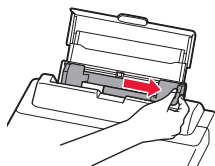
Додавши принтер, можна друкувати зі смартфона. Щоб надрукувати фотографії, див. розділ «Завантаження паперу» на стор. 8.

Завантаження паперу

- 1 Відкрийте кришку заднього лотка та витягніть підпору для паперу.



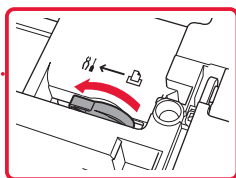
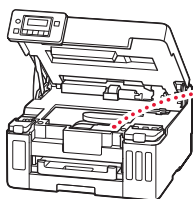
- 2 Посуньте правий напрямник для паперу до правого краю.
- 3 Завантажте кілька аркушів паперу стороною для друку догори й перемістіть бічний напрямник для паперу до краю стопки паперу.



Транспортування принтера

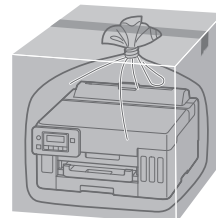
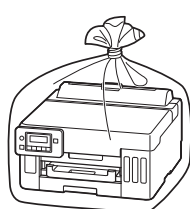
Під час переміщення принтера дотримуйтеся наведених нижче інструкцій. Щоб отримати докладніші відомості, див. документ **Онлайновий посібник**.

Переконайтесь, що важілець чорнильного клапана перебуває в закритому положенні.



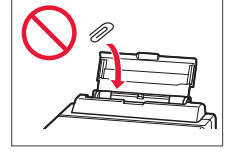
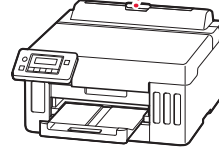
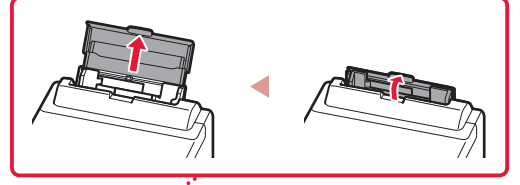
Помістіть принтер у поліетиленовий пакет, оскільки чорнило може витікати.

- Помістіть принтер у тверду коробку нижньою частиною принтера донизу й використайте достатню кількість захисного матеріалу, щоб гарантувати безпечне транспортування.
- Не нахилийте принтер. Чорнило може витікати.
- Поводьтесь з коробкою обережно та переконайтесь, що вона зберігає форму й НЕ перевернута догори дном або на бік, оскільки принтер може бути пошкоджено, а чорнило в ньому може витікати.
- Напишіть на коробці з принтером «ЦИМ БОКОМ ДОГОРИ», щоб під час транспортування експедитор завжди тримав принтер нижньою стороною донизу. Також напишіть «КРИХКЕ» або «ПОВОДИТИСЬ ОБЕРЕЖНО».



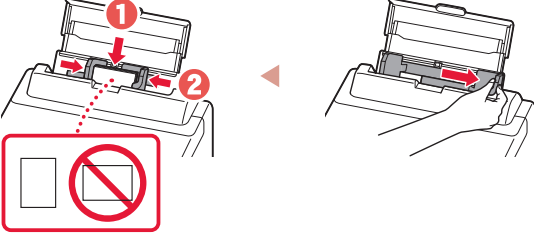
تحميل الورق

1 افتح غطاء الدرج الخلفي ثم قم بمد دعامة الورق.



2 قم بإزاحة موجه الورق الأيمن إلى أقصى اليمين.

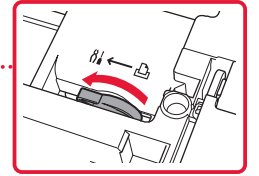
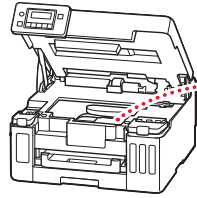
3 قم بتحميل عدة ورقات مع توجيه جانب الطباعة إلى الأعلى، ثم قم بإزاحة موجه الورق الجانبي باتجاه حافة رزمة الورق.



نقل الطابعة الخاصة بك

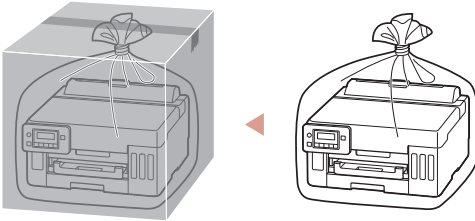
عند نقل الطابعة، تحقق مما يلي. راجع الدليل على الإنترنت لمعرفة التفاصيل.

تأكد من أن موضع ذراع صمام الحبر مغلق.



قم بوضع الطابعة في حقيبة بلاستيكية في حالة تسرب الحبر.

- قم بوضع الطابعة في صندوق قوي بحيث يكون الجزء السفلي منها موجهًا للأسفل، واستخدم مادة واقية كافية لضمان نقلها بأمان.
- لا تقم بإزالة الطابعة. فقد يتسرب الحبر.
- يرجى نقله بعناية وضمان بقاء الصندوق مستويًا وعدم قلبه رأسًا على عقب أو على جانبه، حيث قد تتلف الطابعة ويتسرب الحبر الموجود في الطابعة.
- عندما يقوم وكيل الشحن بنقل الطابعة، ضع على الصندوق علامة "هذا الجانب لأعلى" لإبقاء الجانب السفلي من الطابعة متجهًا لأسفل. ضع أيضًا علامة "منتج قابل للكسر" أو "يرجى التعامل مع هذا المنتج بحرص".



6-b

الاتصال بهاتف ذكي

إذا كنت تستخدم هواتف ذكية متعددة، فقم بإجراء هذه الخطوات على كل هاتف ذكي.

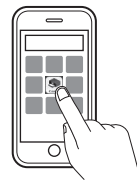


1 قم بتنصيب التطبيق "Canon PRINT Inkjet/SELPHY" على هاتفك الذكي.

- ابحث عن "Canon PRINT" في App Store، أو Google Play.
- قم بالوصول إلى موقع الويب لشركة Canon لتنزيل التطبيق.



2 افتح التطبيق المثبت، واتبع الإرشادات التي تظهر على الشاشة في التطبيق لإضافة طابعتك.



بمجرد إضافة الطابعة الخاصة بك، يمكنك الطباعة من هاتف ذكي. لطباعة الصور، راجع "تحميل الورق" في صفحة 8.

ما الجهاز الذي تقوم بتوصيله؟

الهاتف الذكي



الكمبيوتر والهاتف الذكي



الكمبيوتر



الاتصال بجهاز كمبيوتر

6-a

إذا كنت تستخدم أجهزة كمبيوتر متعددة، فقم بإجراء هذه الخطوات على كل جهاز كمبيوتر.



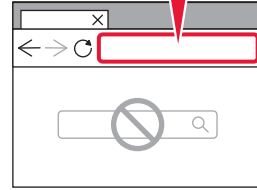
4 انقر فوق بدء، ثم حدد توصيل جهاز كمبيوتر بهاتف ذكي.
• الخطوات التالية مخصصة لمستخدمي نظام Windows.

5 انقر فوق **Download**.

6 قم بتشغيل ملف التنزيل.
• اتبع الإرشادات الواردة على الشاشة. فقد تستغرق هذه العملية بعض الوقت.
• للاتصال بهاتف ذكي أيضًا، راجع "6-b. الاتصال بهاتف ذكي" في صفحة 7.

1 قم بالوصول إلى موقع الويب لشركة Canon من جهاز الكمبيوتر الخاص بك.

<https://ij.start.canon>



2 حدد الإعداد.

3 قم بإدخال اسم طراز الطابعة الخاصة بك، ثم انقر فوق انتقال.

استخدام القرص المضغوط الخاص بالإعداد (GX5040 فقط)

انقر نقرًا مزدوجًا فوق **EasySetup.exe** في القرص المضغوط، ثم تابع من الخطوة رقم 3. إذا لم يكن لديك اتصال بالإنترنت، فافتح مجلد **win** في القرص المضغوط، ثم انقر نقرًا مزدوجًا فوق **SETUP.exe**. وسيؤدي ذلك إلى تثبيت برنامج تشغيل الطابعة.

7 اتبع الإرشادات الواردة على الشاشة، ثم اضغط على الزر موافق (OK).

Load A4 or Letter sized paper
[OK]Print

Adjusting for first use...
About 1 min. remaining

• تقوم عملية المحاذاة بطباعة ورقة واحدة ذات وجهين. انتظر من دون لمس الورق حتى تظهر الشاشة في الخطوة 8.

8 اتبع الإرشادات الواردة على الشاشة، ثم اضغط على الزر موافق (OK).

Do you want to update all drivers?
< Yes > No

Setup is complete
[OK]

To connect to a computer
[OK]

Ready to print

← انتقل إلى الصفحة التالية.

في حالة ظهور رسالة خطأ (support code) على الشاشة



Remove all protective materials
Support code 1890 — Support code

تحقق من support code، ثم اتبع التعليمات إذا تمت كتابة الرمز المعروف أدناه.

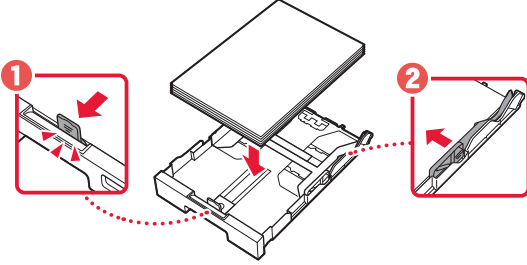
• 1890

لا يزال هناك بعض المواد الواقية.

← 2. إزالة الشريط اللاصق البرتقالي " في صفحة 1

بالنسبة لجميع الحالات الأخرى، ارجع إلى الدليل على الإنترنت.

- 4 قم بتحميل ورق عادي بحجم Letter أو A4.
- ضع الورق مقابل موجه الورق الأمامي، ثم قم بمحاذاة موجه الورق الأيمن مع الجزء الجانبي من الورق.

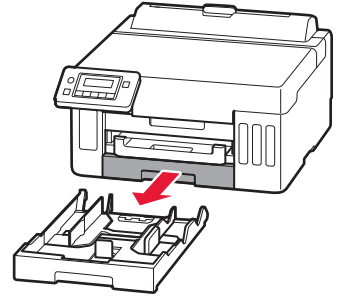


5. تحميل الورق

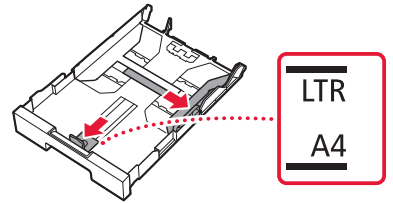
- 1 استخدم الزرين ◀ و ▶ لتحديد Yes، ثم اضغط على الزر موافق (OK).



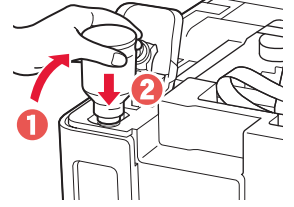
- 2 قم بإزالة الدرج من الطابعة.



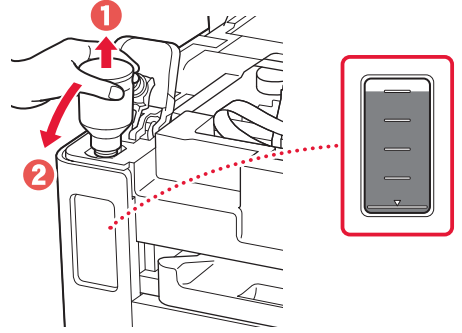
- 3 قم بإزاحة موجهي الورق عن بعضهما بعضًا.
- قم بإزاحة موجه الورق الأيمن إلى الطرف الأيمن. وقم بمحاذاة موجه الورق الأمامي مع علامة Letter أو A4.



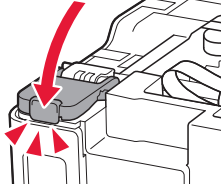
- 5 اقلب زجاجة الحبر رأساً على عقب ببطء وادفعها للأسفل لصب الحبر.
- في حالة عدم صب الحبر، قم بإزالة زجاجة الحبر برفق وحاول مرة أخرى.



- 6 قم بإزالة زجاجة الحبر برفق من المدخل.
- احرص على عدم انسكاب الحبر.

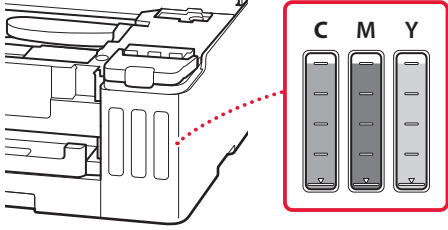


- 8 أغلق غطاء خزان الحبر بإحكام.

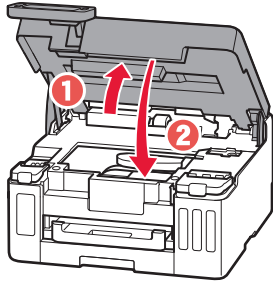


- 9 كرر الخطوات من 2 إلى 8 لصب الحبر بالكامل داخل خزانات الحبر المناظرة الموجودة على اليمين.

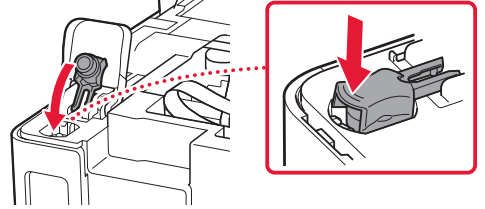
تحقق!



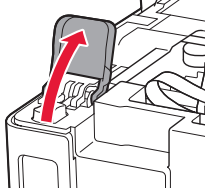
- 10 أغلق الغطاء العلوي.
- إذا رفعت الغطاء العلوي قليلاً ثم حررته، فسينغلق من تلقاء ذاته.



- 7 أعد تركيب غطاء الخزان بإحكام.

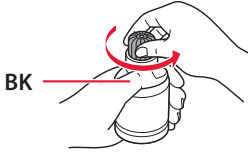


2 افتح غطاء خزان الحبر وغطاء الخزان الموجود على يسار الطابعة.

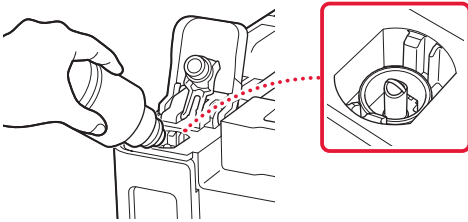


3 أمسك زجاجة الحبر بصورة عمودية وقم بتدوير غطاء الزجاجاة برفق لإزالته.

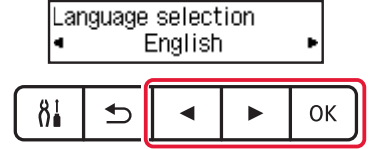
تحقق!



4 قم بمحاذاة فوهة زجاجة الحبر مع المدخل.



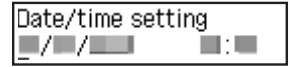
3 عند ظهور الشاشة التالية، استخدم الزرين ◀ و ▶ لتحديد لغة، ثم اضغط على الزر موافق (OK).



هام

إذا ظهر خطأ على الشاشة، فراجع "في حالة ظهور رسالة خطأ (support code) على الشاشة" في صفحة 5 واتبع الإرشادات.

4 استخدم الأزرار ◀، و ▶، و موافق (OK) لتحديد الوقت والتاريخ.

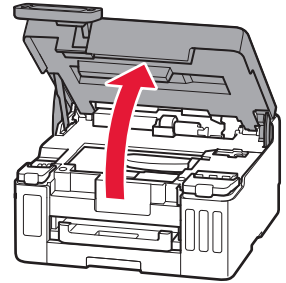


4. صب الحبر

هام

يتطلب هذا المنتج التعامل مع الحبر بحرص. فقد يتناثر الحبر عندما تكون خزانات الحبر ممتلئة بالحبر. وإذا تلطخت ملابسك أو متعلقاتك بالحبر، فقد تتعذر إزالته.

1 افتح الغطاء العلوي.





للإعداد، قم بزيارة عنوان URL التالي

<https://ij.start.canon>



أو قم بمسح الرمز ضوئياً عن طريق جهازك المحمول

• اتبع الإرشادات أدناه، إذا لم يكن لديك اتصال بالإنترنت.

1. محتويات العبوة

• زجاجات الحبر

• سلك الطاقة

• القرص المضغوط الخاص بالإعداد (GX5040 فقط)

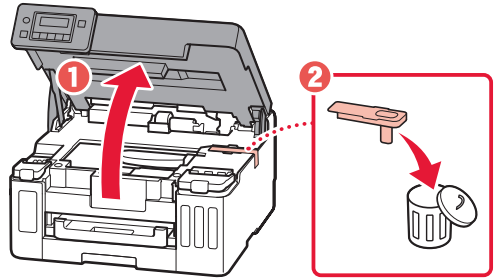
• معلومات الأمان والمعلومات الهامة

• دليل البدء (هذا الدليل)

2. إزالة الشريط اللاصق البرتقالي

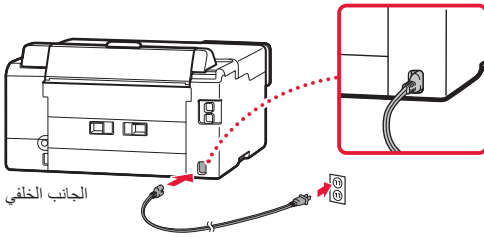
1. قم بإزالة الشريط اللاصق البرتقالي.

2. افتح الغطاء العلوي، وأزل الشريط اللاصق البرتقالي.

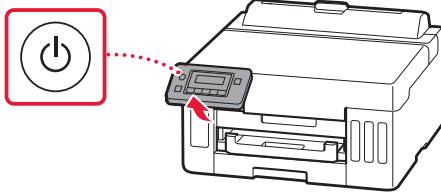


3. تشغيل الطابعة

1. قم بتوصيل سلك الطاقة.



2. افتح لوحة التشغيل، ثم اضغط على الزر تشغيل (ON).



Trademarks

- Windows is a trademark or registered trademark of Microsoft Corporation in the U.S. and/or other countries.
- App Store is a trademark of Apple Inc., registered in the U.S. and other countries.
- Google Play is a registered trademark of Google LLC.

Marcas comerciales

- Windows es una marca comercial o marca comercial registrada de Microsoft Corporation, registrada en EE.UU. y/o en otros países.
- App Store es una marca comercial de Apple Inc., registradas en EE.UU. y en otros países.
- Google Play es una marca comercial registrada de Google LLC.

Marcas registradas

- Windows é uma marca comercial ou marca registrada da Microsoft Corporation nos EUA e/ou em outros países.
- App Store é uma marca registrada da Apple Inc., registradas nos EUA e em outros países.
- Google Play é uma marca registrada do Google LLC.

Marques

- Windows est une marque ou une marque déposée de Microsoft Corporation aux États-Unis et/ou dans d'autres pays.
- App Store est une marque d'Apple Inc., déposées aux États-Unis et dans d'autres pays.
- Google Play est une marque déposée de Google LLC.

Товарные знаки

- Windows является товарным знаком или зарегистрированным товарным знаком Microsoft Corporation в U.S. и/или других странах.
- App Store является товарным знаком Apple Inc., зарегистрированными в США и других странах.
- Google Play является товарным знаком Google LLC.

Торговельні марки

- Windows є торговельною маркою або зареєстрованою торговельною маркою Microsoft Corporation у США та/або інших країнах.
- App Store є торговельною маркою компанії Apple Inc., зареєстрованої в США та інших країнах.
- Google Play є зареєстрованою торговельною маркою компанії Google LLC.

العلامات التجارية

- Windows هي علامة تجارية أو علامة تجارية مسجلة لشركة Microsoft Corporation في الولايات المتحدة و/أو بلدان أخرى.
- App Store هي إحدى العلامات التجارية لشركة Apple Inc.، مسجلة في الولايات المتحدة وبلدان أخرى.
- Google Play هي إحدى العلامات التجارية المسجلة لشركة Google LLC.



Access Online Manual

Acesse o Manual On-line

Доступ к документу Онлайн-руководство

الوصول إلى الدليل على الإنترنت

Acceso al Manual en línea

Accès au Manuel en ligne

Доступ до документа Онлайновий посібник

From your browser

Desde su navegador

Do seu navegador

À partir de votre navigateur

Из вашего браузера

З вашого браузера

من المتصفح الخاص بك

