



SENNHEISER

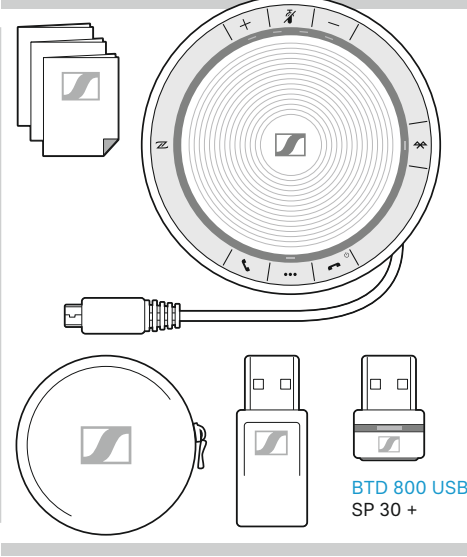
SP 30 | SP 30 +

Bluetooth® speakerphone



- EN Quick Guide
- DE Kurzanleitung
- FR Guide express
- IT Guida rapida
- ES Guía rápida
- PT Guia Rápido
- NL Mini handleiding
- EL Γρήγορος οδηγός
- DA Kvikvejledning
- SV Snabbguide
- FI Pikaopas
- PL Skrócona instrukcja obsługi
- RU Краткое руководство
- ZH 快速入门指南
- TW 快速指南
- TR Hızlı Kılavuz
- JA クイックガイド
- ID Panduan Cepat
- KO 빠른 가이드

Package contents | Lieferumfang | Contenu de la boîte |
 Contenuti della confezione | Contenido del embalaje |
 Conteúdo da embalagem | Inhoud verpakking | Περιεχόμενα
 συσκευασίας | Pakkens inhoud | Innehåll i förpackningen |
 Pakkauksen sisältö | Zawartość opakowania |
 Содержимое упаковки | 套裝內容 | 包裝內容 | Kutunun içeriği |
 パッケージ内容 | Isi kemasan | 패키지 내용



Connection possibilities | Anschlussmöglichkeiten | Possibilités de connexion | Possibilità di connessione | Posibilidades de conexión |
 Possibilidades de ligação | Aansluitmogelijkheden | Δυνατότητες σύνδεσης | Tilslutningsmuligheder | Anslutningsmöjligheter |
 Liitântamahdollisuudet | Możliwości podłączenia | Возможности подключения | 連接可能性 | Bağlantı seçenekleri | 接続可能性 |
 Kemungkinan koneksi | 연결할 수 있는 방법

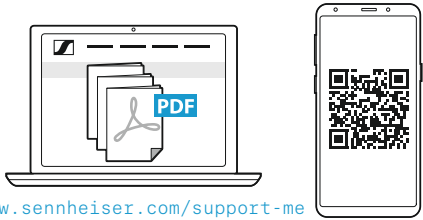


Charging the battery & connecting via USB cable | Akku laden & über USB-Kabel anschließen | Chargement de la batterie et connexion par
 câble USB | Carica della batteria e connessione tramite cavo USB | Cargar la batería y conectar a través de cable USB | Carregar a bateria e
 ligar por meio de cabo USB | Opladen van de batterij en aansluiten via USB-kabel | Φόρτιση της μπαταρίας και σύνδεση μέσω καλωδίου USB |
 Opladning af batteriet og tilslutning via USB-kabel | Ladda batteriet och anslut via USB-kabel | Akun lataaminen ja yhdistäminen
 USB-kaapelin kautta | Ładowanie baterii i podłączenie za pomocą kabla USB | Зарядка батареи и подключение при помощи USB-кабеля |
 为电池充电并通过 USB 线连接 | 為電池充電或透過 USB 接線連接裝置 | Pili şarj etme ve USB kablosu aracılığıyla bağlama |
 USB-케이블로 배터리 충전 & 접속 | Mengisi daya baterai & menghubungkan melalui kabel USB | 배터리 충전 및 USB 케이블로 연결

Detailed information | Ausführliche Informationen | Informations détaillées | Informazioni dettagliate |
 Informació detallada | Informação detalhada | Gedetailleerde informatie | Λεπτομερείς πληροφορίες |
 Detaljeret information | Detaljerad information | Yksityiskohtaiset tiedot | Szczegółowe informacje |
 Подробная информация | 詳細信息 | 詳細資訊 | Ayrintilii bilgi | 詳細情報 | Informasi terperinci | 상세 정보

HeadSetup™ Pro

www.sennheiser.com/software



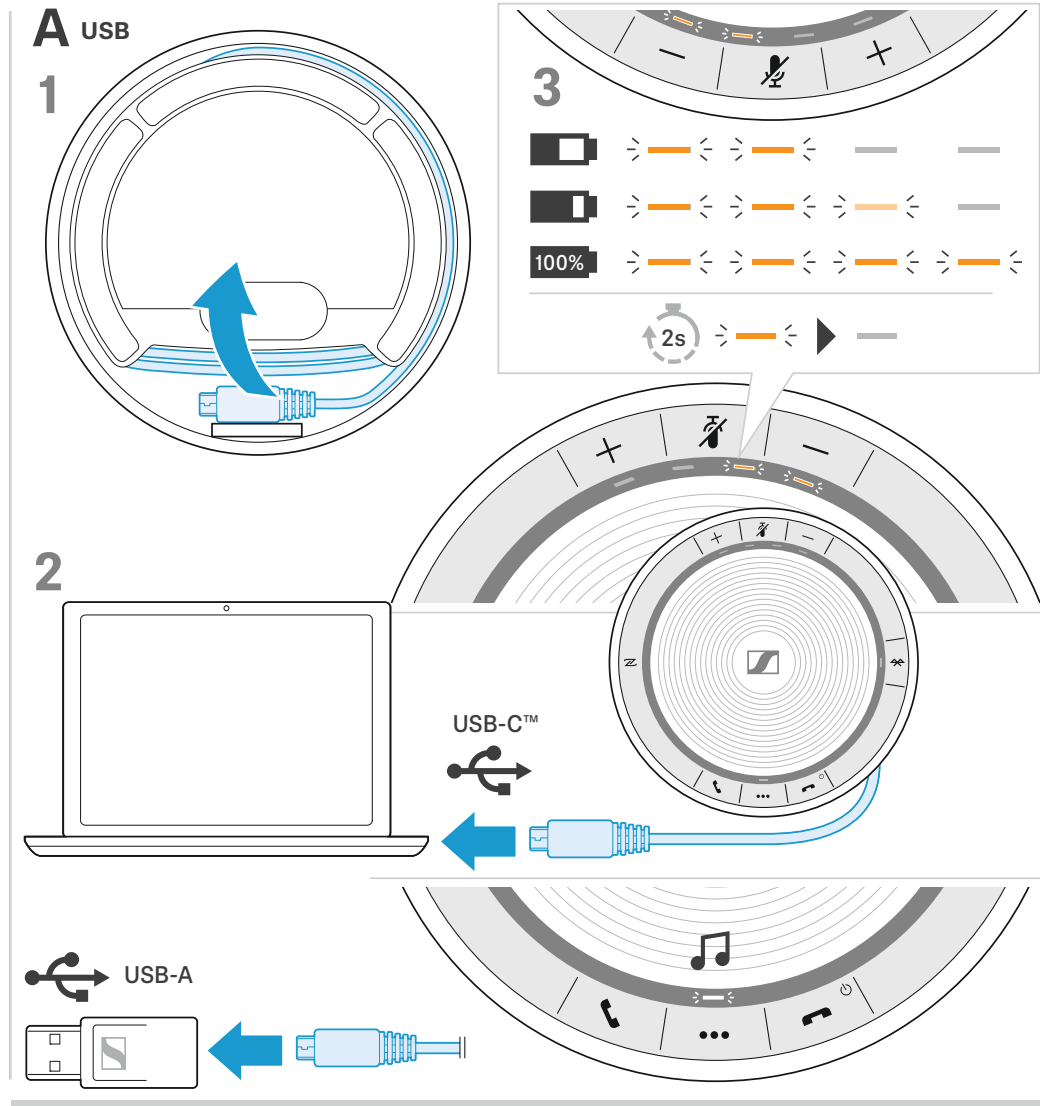
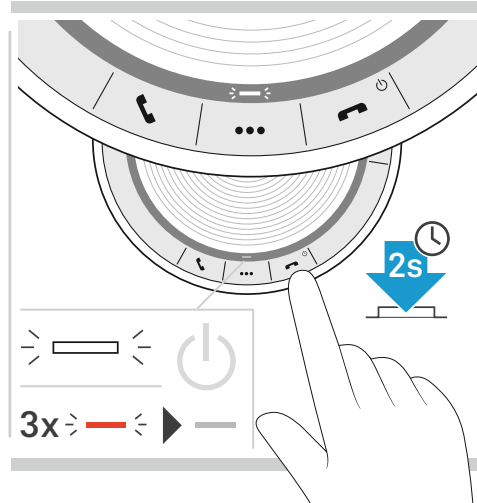
www.sennheiser.com/support-me

Sennheiser Communications A/S

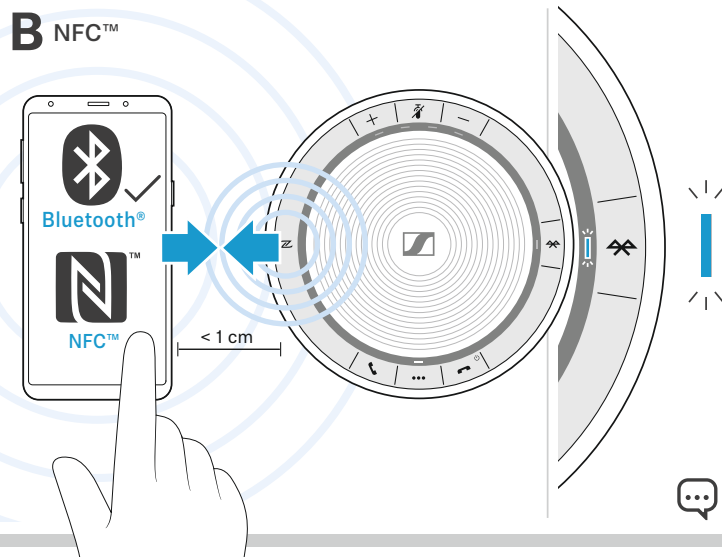
Industriparken 27, DK-2750 Ballerup, Denmark
www.sennheiser.com

Printed in China, Publ. 02/19, 770-00183/A01

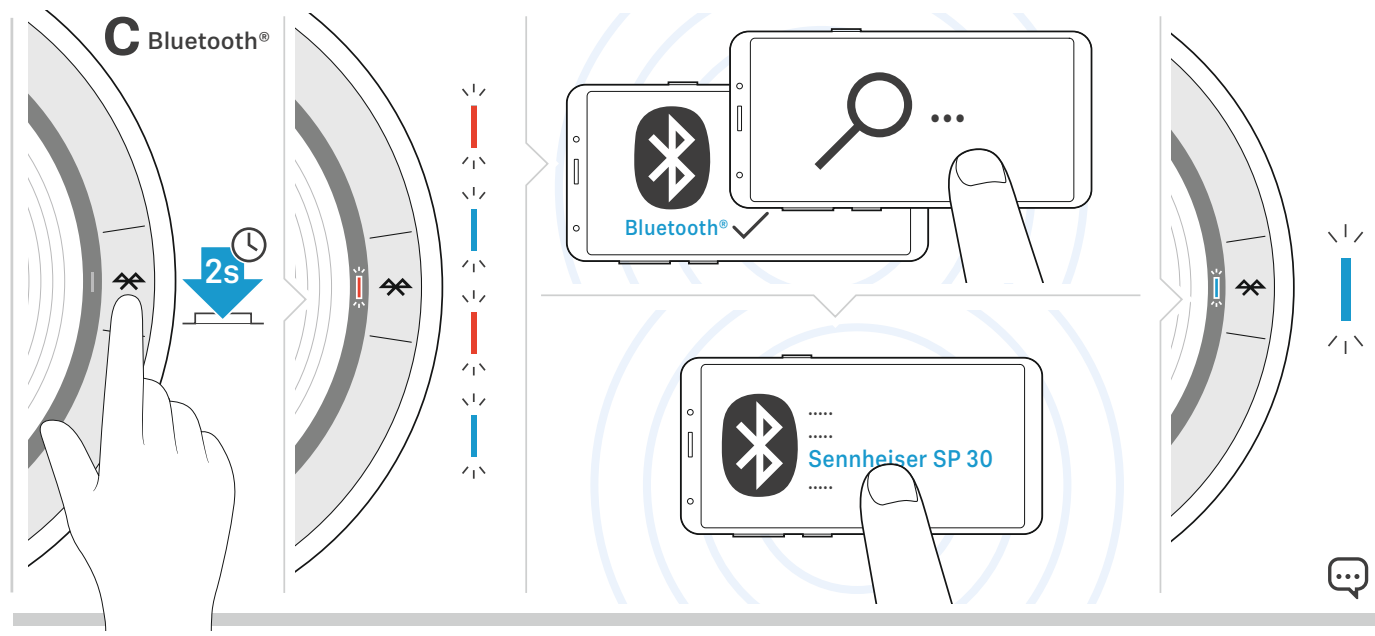
Switching the speakerphone on/off | Speakerphone ein-/
 ausschalten | Activer/désactiver le combiné | Accensione/
 spegnimento del vivavoce | Encender y apagar el altavoz |
 Ligar/desligar o altifalante | In-/uitschakelen van de luidspreker |
 Ενεργοποίηση/απενεργοποίηση του ηχείου | Sådan tændes/
 slukkes højttalertelefonen | Stänga av/på högtalartelefonen |
 Kaiuttimen kääntäminen päälle/pois päältä | Włączenie/
 wyłączenie zestawu głośnomówiącego | Включение/
 выключение конференц-телефона | 打开/关闭免提电话 |
 將會話電話開機/關機 | Hoparlörü açma/kapama |
 スピーカーフォンのオン/オフの切り替え | Menyalakan/mematikan speakerphone | 스피커폰 켜기/끄기



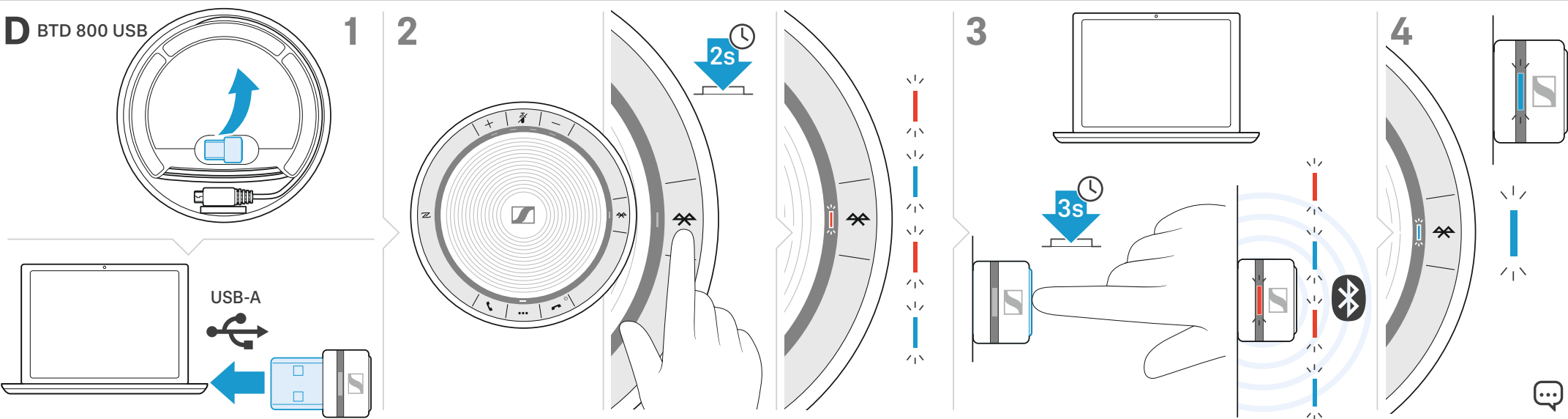
Connecting Bluetooth via NFC | Bluetooth über NFC verbinden | Connexion Bluetooth via NFC |
 Connessione Bluetooth tramite NFC | Conectar Bluetooth via NFC | Ligar o Bluetooth através do
 NFC | Verbinden via Bluetooth mittels NFC | Σύνδεση Bluetooth μέσω NFC | Tilslutning af Bluetooth
 via NFC | Ansluta Bluetooth via NFC | Bluetooth-laiteyhdyden muodostaminen NFC:n kautta |
 Łączenie Bluetooth przez NFC | Соединение Bluetooth через NFC | 通过 NFC 近场通信连接蓝牙 |
 透過 NFC 連線藍牙 | NFC aracılığıyla Bluetooth bağlantısı | NFCでBluetooth接続 |
 Menghubungkan Bluetooth melalui NFC | NFC를 통한 블루투스 연결



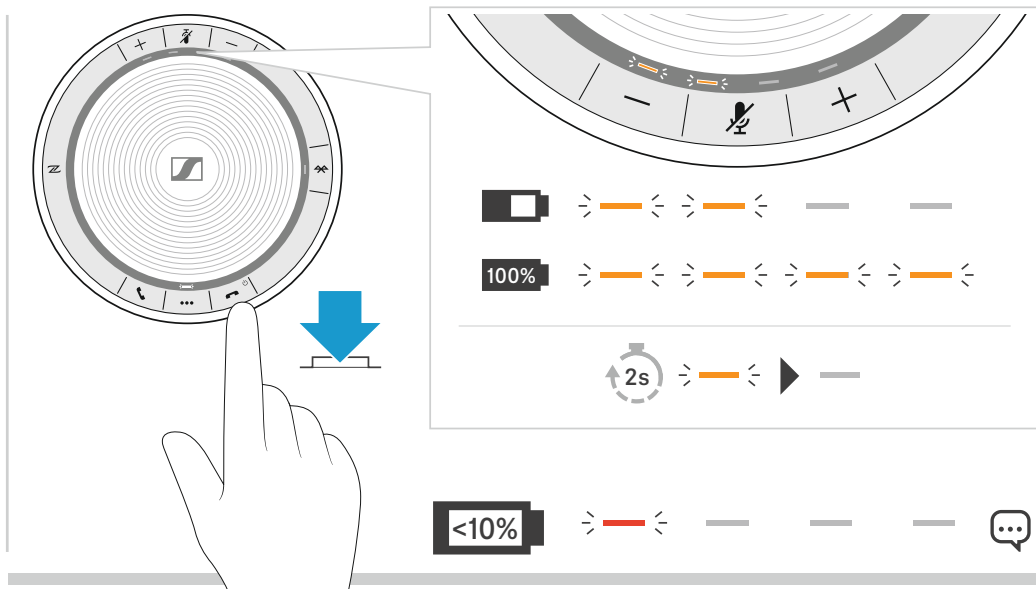
Connecting via Bluetooth | Über Bluetooth verbinden | Connexion via Bluetooth | Connessione tramite Bluetooth | Conectar via Bluetooth | Ligar através do Bluetooth |
 Verbinden via Bluetooth | Σύνδεση μέσω Bluetooth | Tilslutning via Bluetooth | Ansluta via Bluetooth | Yhteyden muodostaminen Bluetoothin kautta |
 Łączenie przez Bluetooth | Соединение по Bluetooth | 通过蓝牙连接 | 透過藍牙連線 | Bluetooth aracılığıyla bağlama | Bluetooth接続 | Menghubungkan melalui Bluetooth | 블루투스를 통한 연결



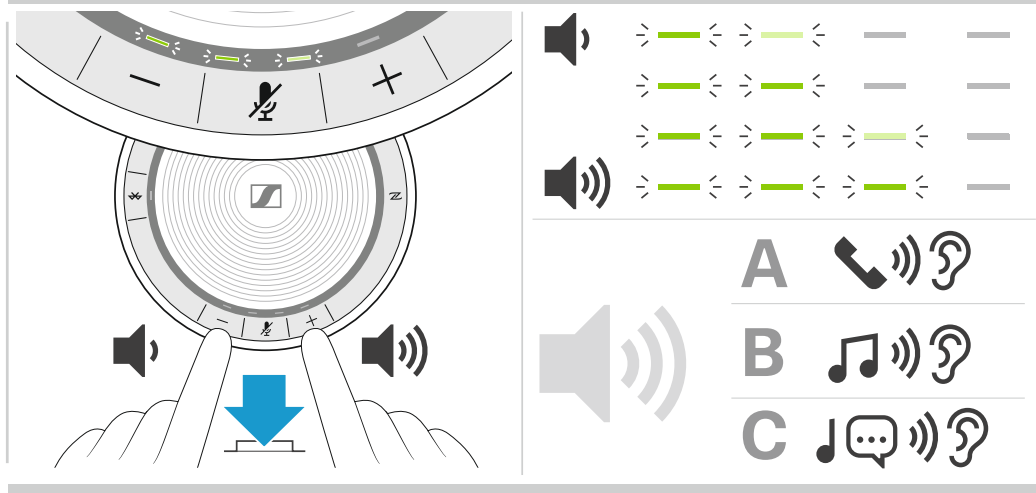
Connecting a computer via Bluetooth supported by the dongle | Einen Computer mittels Dongle über Bluetooth verbinden | Connexion à un ordinateur via Bluetooth prise en charge par le dongle | Collegamento di un computer tramite Bluetooth supportato dal dongle |
 Conectar un ordenador a través de Bluetooth con soporte de la llave | Ligar um computador através do Bluetooth suportado pelo dongle | Verbinden met een computer via Bluetooth middels de dongle | H σύνδεση υπολογιστή μέσω Bluetooth υποστηρίζεται από τη συσκευή κλειδιού/ματσού |
 Tilslutning af en computer via Bluetooth understøttet af en dongle | Ansluta en dator via Bluetooth med hjälp av donglen | Tietokoneen yhdistäminen Bluetooth-donglen kautta | Podłączenie komputera przez Bluetooth obsługiwany przez klucz sprzętowy USB |
 Соединение с компьютером при помощи внешнего порта связи Bluetooth | 通过加密狗支持的蓝牙连接计算机 | 透過無線接收器所支援的藍牙連線至電腦 | Dongle ile desteklenen Bluetooth aracılığıyla bilgisayarla bağlama | Bluetooth対応の Dongle でコンピューターに接続 |
 Menghubungkan komputer melalui Bluetooth yang didukung oleh dongle | dongle이 지원되는 블루투스를 통해 컴퓨터에 연결



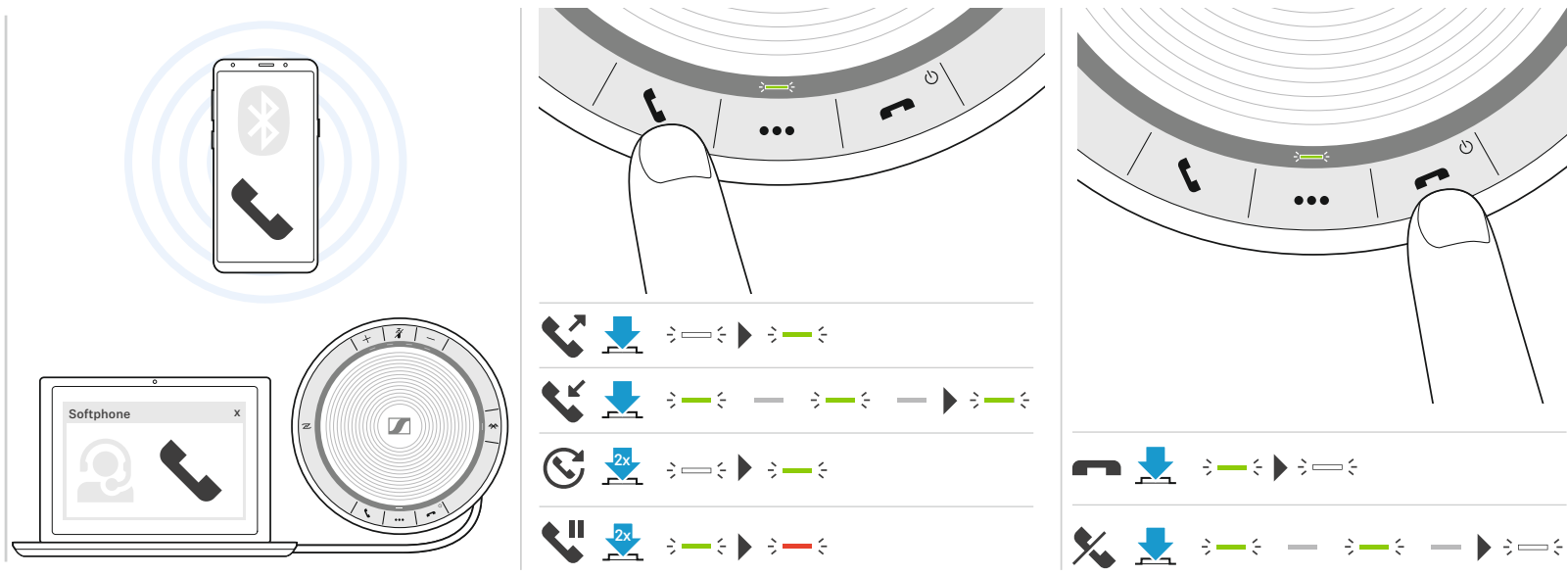
Verifying remaining battery life | Verbleibende Akkuladung abfragen | Vérifier la capacité restante de la batterie | Verifica della durata residua della batteria | Comprobación de la batería restante | Verificar a duração restante da bateria | Verifiëren van de resterende batterijduur | Επαλήθευση υπολειπόμενης διάρκειας ζωής της μπαταρίας | Kontrol af tilbageværende batteritid | Verifiera återstående batteritid | Jäljellä olevan akunkeston todentaminen | Sprawdzanie pozostałej żywotności baterii | Проверка оставшегося заряда батареи | 检查剩余电量 | 検査剩餘電池電量 | Kalan pil süresini doğrulama | バッテリー残量の確認 | Memverifikasi sisa daya tahan baterai | 배터리 잔량 확인



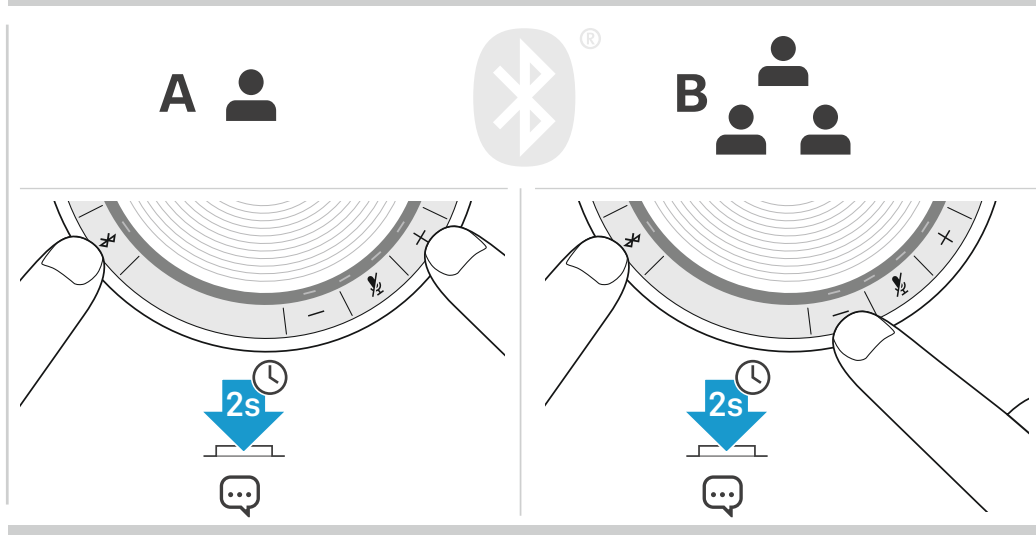
Adjusting the volume – A call B music C Voice prompts/tones | Lautstärke einstellen – A Telefonat B Music C Sprachmeldungen/Töne | Régler le volume – A appel B musique C Annonces vocales/sonneries | Regolazione del volume – A chiamata B musica C Comandi vocali/toni | Ajuste del volumen – A llamada B música C Comandos de voz/tonos | Ajustar o volume – A Chamada B Música C Comandos de voz/tons | Het volume regelen – A Oproep B Muziek C Spraakmeldingen/Tonen | Ρύθμιση της έντασης ήχου – A κλήση B μουσική C Προτροπές / ήχοι φωνής | Justering af lydstyrken – A opkald B musik C stemmeprompter/toner | Justera volymen – A telefonsamtal B musik C Röstprompter/toner | Äänenvoimakkuuden säätäminen – A puhelinsoitto B musiikki C äänikehoitteet/äänet | Regulacja głośności – A połączenie telefoniczne B muzyka C Komunikaty głosowe/dźwięki | Регулировка громкости – A звонок B музыка C голосовые сообщения/сигналы | 调节音量 – A 呼叫 B 音乐 C 语音提示/音调 | 調整音量 – A 電話 B 音樂 C 語音提示/語音音調 | Ses seviyesini ayarlama – A çağrı B müzik C Sesli komutlar/zil sesleri | 音量的調整 – A 通話 B ミュージック C 音声プロンプト/トーン | Menyesuaikan volume – A panggilan telepon B musik C Perintah/nada suara | 볼륨 조절하기 – A 통화 B 음악 C 음성 안내/신호음



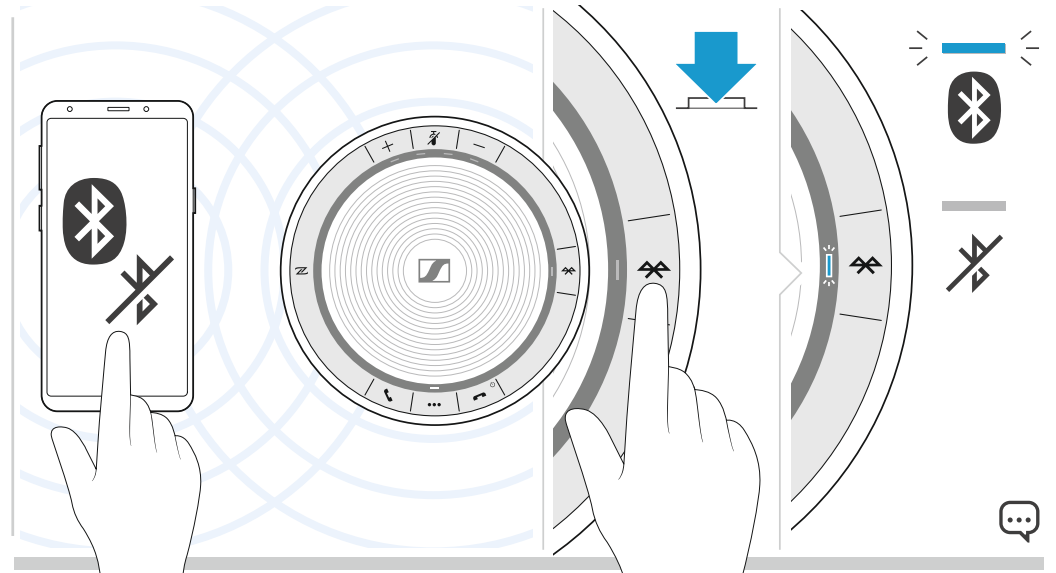
Making calls via the speakerphone | Mittels Speakerphone telefonieren | Passer des appels avec le combiné | Per effettuare chiamate tramite viva voce | Realizar llamadas a través del altavoz | Fazer chamadas através do altifalante | Gesprekken voeren via de luidspreker | Πραγματοποίηση κλήσεων μέσω του ηχείου | Foretage opkald via højttalertelefonen | Så här ringer du via högtalartelefon | Kaiutinpuhelimen kautta soittaminen | Wykonywanie połączeń za pomocą zestawu głośnomówiącego | Выполнение звонка при помощи конференц-телефона | 通过免提电话拨打电话 | 透過會議電話撥打電話 | Hoparlar aracılığıyla çağrı yapma | 스피커폰으로 통화 | Melakukan panggilan telepon melalui speakerphone | 스피커폰을 통해 전화 걸기



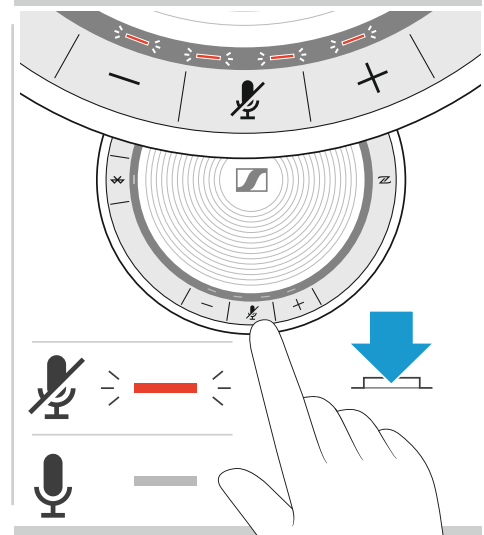
Switching between personal (A) and shared mode (B) | Zwischen Privat- (A) und Gemeinschafts-Modus (B) umschalten | Passer du mode personnel (A) à partagé (B) | Passaggio da modalità personale (A) a modalità condivisa (B) | Cambiar entre modo personal (A) y compartido (B) | Passar entre o modo pessoal (A) e o modo partilhado (B) | Schakelen tussen persoonlijk (A) en gedeelde modus (B) | Εναλλαγή μεταξύ προσωπικής λειτουργίας (A) και λειτουργίας κοινής χρήσης (B) | Skift tilstand personlig (A) och delat tillstånd (B) | Henkilökohtaisen (A) ja jaetun tilan (B) välillä siirtyminen | Przełączanie między trybem osobistym (A) i udostępnionym (B) | Переключение между персональным (A) и совместным (B) режимом | 在个人模式 (A) 和共享模式 (B) 之间切换 | 相互切换私人模式 (A) 與共享模式 (B) | Kişisel mod (A) ile paylaşımlı mod (B) arasında geçiş yapma | パーソナル (A) と共有 (B) モードを切り替え | Beralih antara mode personal (A) dan berbagi (B) | 개인(A) 및 공유 모드(B) 간 전환



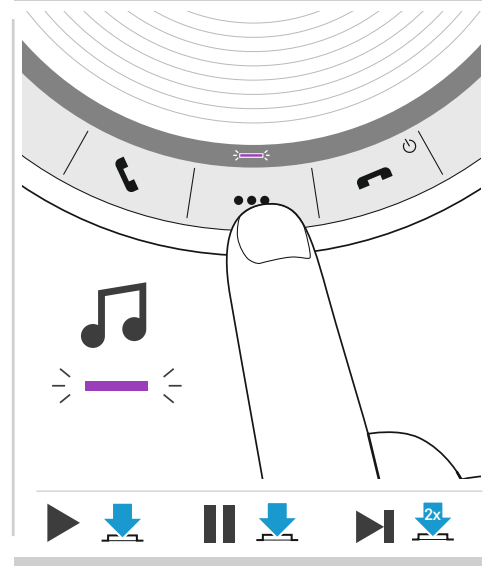
Reconnecting/disconnecting Bluetooth | Bluetooth wieder verbinden/ trennen | Reconnecter/Déconnecter le Bluetooth | Riconnessione/Disconnessione Bluetooth | Reconnectar/desconnectar el Bluetooth | Voltar a conectar/desconectar o Bluetooth | Opnieuw verbinden maken met Bluetooth of Bluetooth loskoppelen | Επανασύνδεση/αποσύνδεση του Bluetooth | Sådan förbindes/frakobles Bluetooth | Άτεραςluta/frånkoppla Bluetooth | Bluetoothin kytkeminen uudelleen/katkaisu | Ponowne podłączenie/odłączenie Bluetooth | Повторное подключение/отключение Bluetooth | 重新連接/斷開藍牙 | 藍牙重新連接/斷開連線 | Bluetooth bağlantısını yeniden kurulumu/bağlantının kesilmesi | Bluetooth の再接続/接続の解除 | Memutuskan/ menghubungkan kembali dengan Bluetooth | 블루투스 다시 연결/ 연결 해제



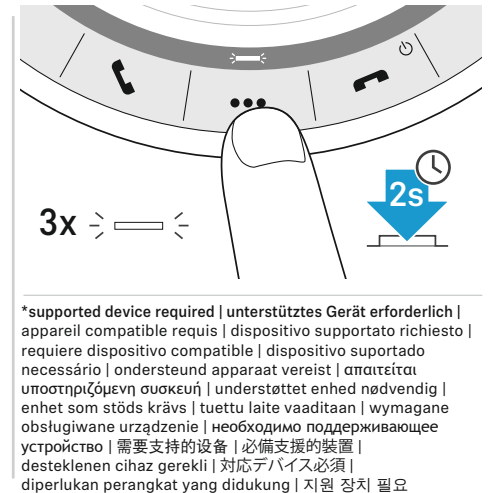
Muting the microphone | Mikrofon stummschalten | Couper le son du microphone | Disattivazione del microfono | Silenciar el micrófono | Silenciar o microfone | De microfoon uitschakelen | Σίγαση του μικροφώνου | Afbrydelse af mikrofonen | Stänga av mikrofonen | Mikrofonin mykistäminen | Wyciszenie mikrofonu | Выключение микрофона | 将麦克风静音 | 麥克風静音 | Mikrofonu sessize alma | マイクをミュートにする | Membisukan mikrofon | 마이크 음소거



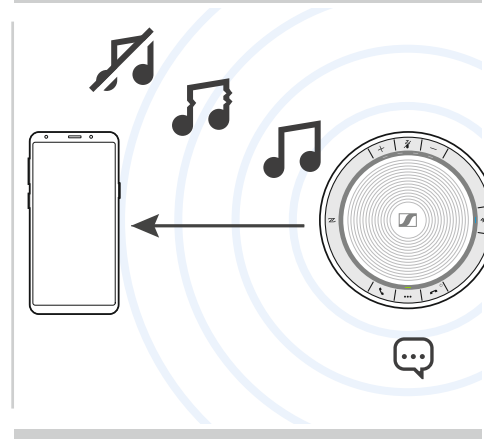
Audio playback | Audiowiedergabe | Lecture audio | Riproduzione audio | Reproducir audio | Reprodução de áudio | Audioweergave | Αναπαραγωγή ήχου | Audio-afspilning | Ljuduppspelning | Äänen toisto | Odtwarzanie dźwięku | Аудиопроигрывание | 音頻播放 | 音訊播放 | Ses çalma | 오디오 재생 | Pemutaran audio | 오디오 재생



Using the Voice assistant* | Sprachassistent* verwenden | Utilisation de l'assistant vocal* | Utilizzo dell'assistente vocale* | Usar el asistente por voz* | Usar o assistente de voz* | Gebruik van de spraakassistent* | Χρήση του Φωνητικού βοηθού* | Brug af Stemmeassistenten* | Så här använder du röstassistent* | Äänivastajan* käyttö | Korzystanie z asystenta głosowego* | Использование голосового ассистента* | 使用语音助手* | 使用語音助理* | Sesli asistani* kullanma | 音声アシスタントを使用* | Menggunakan asisten Suara* | 음성 도우미 사용*



Leaving the Bluetooth transmission range | Bluetooth-Reichweite verlassen | Quitter la portée de transmission Bluetooth | Uscita dalla portata di trasmissione Bluetooth | Salir del área de transmisión Bluetooth | Abandonar o alcance de transmissão Bluetooth | Het Bluetooth-transmissiebereik verlaten | Έξοδος από την εμβέλεια μετάδοσης Bluetooth | Bluetooth räckvidden forlades | Lämna räckvidden för Bluetooth | Poistuminen Bluetooth-lähetysken alueelta | Oruszczenie zasięgu transmisji Bluetooth | Выход из зоны досягаемости Bluetooth | 留有蓝牙传输范围 | 離開藍牙傳輸範圍 | Bluetooth iletşim aralığından ayrılma | Bluetooth 伝送範囲から離れる | Keluar dari jangkauan transmisi Bluetooth | 블루투스 전송 범위를 벗어남



Overview of the LED indications | Übersicht der LED-Anzeigen | Aperçu des indications LED | Panoramica degli indicatori LED | Resumen de los indicadores LED | Vista geral das indicações LED | Overzicht van de indicatielampjes | Επισκόπηση των ενδείξεων LED | Oversigt over indikatorlampens signaler | Översikt av LED-belysningen | LED-merkivalojen yleiskatsaus | Przegląd stanów diody LED | Обзор светодиодных индикаторов | LED 顯示內容概述 | LED 指示燈總覽 | LED göstergelere genel bakış | LED 表示の概要 | Gambaran umum tentang indikasi LED | LED 디스플레이 개관

